

# Види планування робіт за проєктом

## Практичне заняття 8

**Викладач: проф. Меньяло Вікторія Іванівна**

Презентація курсу «**Основи  
європейської проектної діяльності**»



Co-funded by the  
Erasmus+ Programme  
of the European Union

# ПЛАН ПРАКТИЧНОГО ЗАНЯТТЯ 8

## Теоретична частина

- ▶ 1. Ієрархічна структура робіт.
- ▶ 2. Мережевий графік.
- ▶ 3. Діаграма Ганта.
- ▶ 4. Календарний план робіт.



# ЕТАПИ РОЗРОБКИ ДЕТАЛЬНОГО ПЛАНУ ДІЙ

1.

- Перелік основних дій

2.

- Відповідність основних дій завданням, що вирішуються

3.

- Визначення послідовності й взаємозалежності дій і завдань

4.

- Оцінка початку і завершення конкретних дій і завдань

5.

- Визначення показників ходу виконання проекту або віх, по яких може проводитися оцінка виконання

6.

- Визначення професійного досвіду, необхідного для ведення дій і виконання завдань

7.

- Розподіл завдань між учасниками проектної групи

8.

- Розробка конкретного плану дій



# ІЄРАРХІЧНА СТРУКТУРА РОБІТ

Позначення всього проекту в цілому – **вищий рівень ієрархії**

Виділення фаз проекту із зазначенням великих проміжних результатів (віх) – **другий рівень ієрархії**

Визначення окремих дій з урахуванням розподілу великих результатів на більш дрібні – **третій рівень ієрархії**



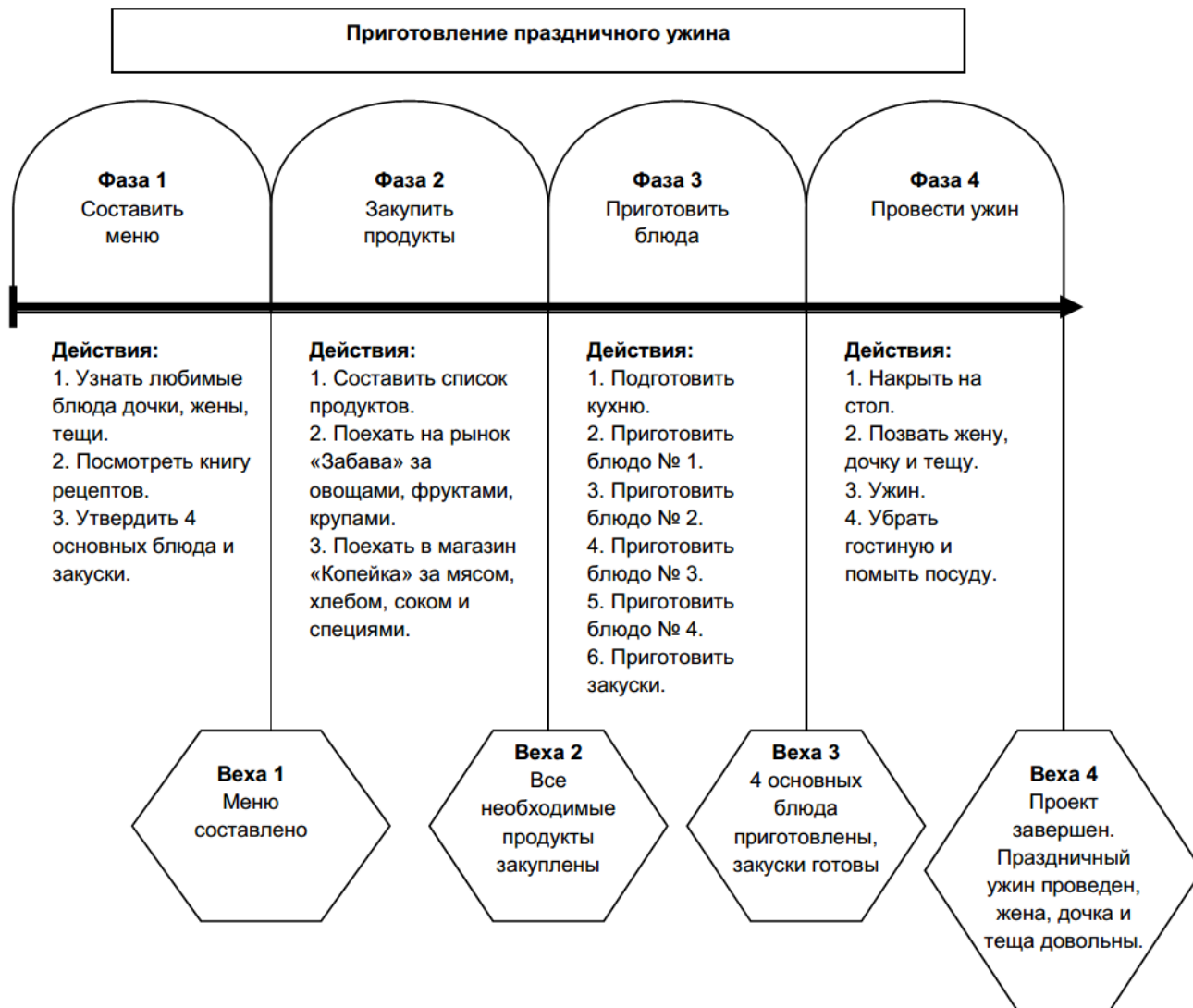
# ІЄРАРХІЧНА СТРУКТУРА РОБІТ (схема)



- ▶ З урахуванням зазначених **фаз (завдань проекту)** визначаються ключові результати проекту, які називають його **віхами**. Віхи відіграють роль **контрольних точок**. Їх використовують як інструмент контролю за виконанням плану робіт. Проходження віх означає **досягнення завдань**



# ІЄРАРХІЧНА СТРУКТУРА РОБІТ (приклад)

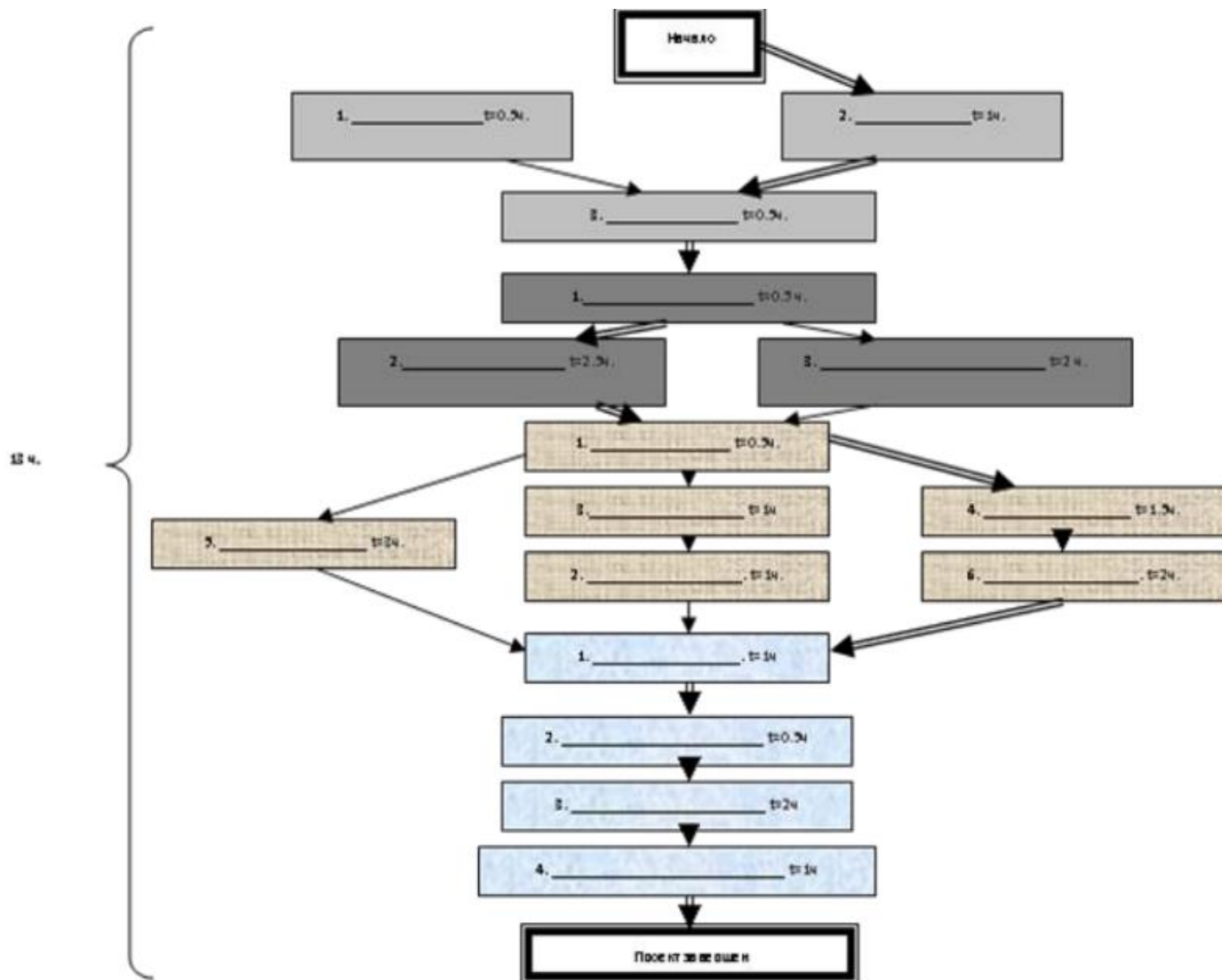


# МЕРЕЖЕВИЙ ГРАФІК

**Мережевий графік** – це послідовна схема, що відбиває порядок виконання робіт проекту. Він включає два елементи: конкретні дії й необхідний на реалізацію кожної дії час. Логічні взаємозв'язки на графіку позначені стрілками, а дії – прямокутниками



# МЕРЕЖЕВИЙ ГРАФІК (СХЕМА)





# КРИТИЧНИЙ ШЛЯХ

## Критичний шлях

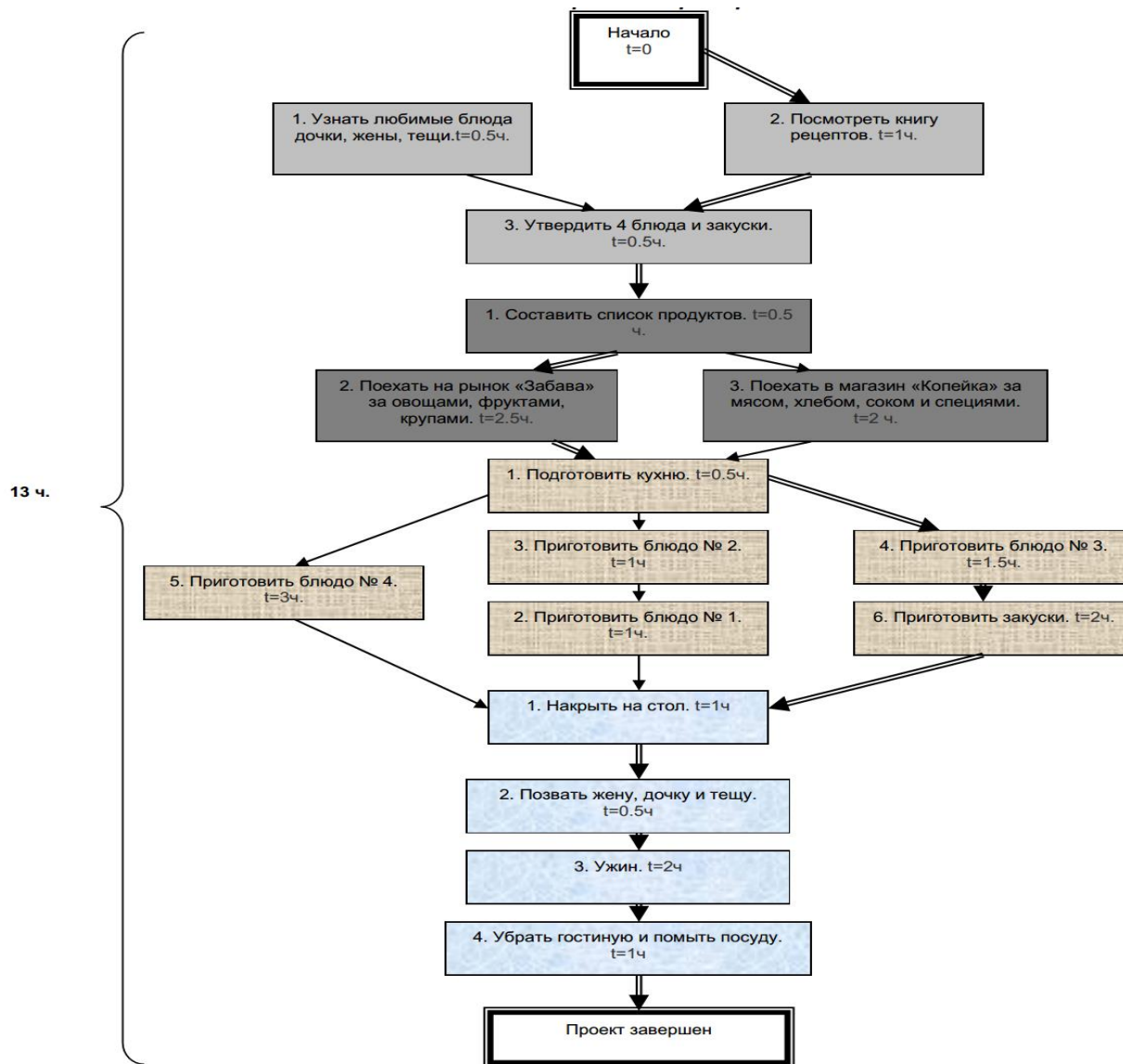
**Критичний шлях** — це найбільш протяжний за часом ланцюжок робіт, що веде від вихідної до завершальної дії. Зміна тривалості будь-якої дії, що лежить на критичному шляху, відповідним чином змінює (збільшує або скорочує) дату завершення проекту

## Некритичний шлях

Усі роботи, що лежать поза критичним шляхом, мають резерви часу, в рамках яких їх можна порушувати, не приводячи до зміни часу виконання всього проекту



# Мережевий графік (приклад)



# ДІАГРАМА ГАНТА

## ПЕРЕВАГИ ДІАГРАМИ ГАНТА

Стрічкова діаграма – графічне зображення робіт у вигляді ліній на тимчасовій шкалі із зазначенням дати (часу) початку й закінчення робіт

Складений за методикою Ганта план-графік володіє великою наочністю, оскільки дозволяє одразу зрозуміти, яким чином розподілено час і ресурси між колективом для виконання запланованих заходів, чи є вільний час у співробітників, чи всі завдання враховані, чи немає дублювання функцій і.т.і.

У керівників через простоту контролю з'являється мотивація навчити цій методиці своїх підлеглих - легко запитати і побачити, що запланували зробити їх співробітники і як це розподілено в часі



# ДІАГРАМА ГАНТА (ПРИКЛАД)

Фаза/действие	Временная шкала (время в часах)												
	9	10	11	12	13	14	15	16	17	18	19	20	21
<b>Фаза 1 Составить меню</b>													
1. Узнать любимые блюда дочери, жены, тещи.													
2. Посмотреть книгу рецептов.													
3. Утвердить 4 блюда и закуски.													
<b>Фаза 2 Закупить продукты</b>													
1. Составить список продуктов.													
2. Поехать на рынок «Забава» за овощами, фруктами, крупами.													
3. Поехать в магазин «Копейка» за мясом, хлебом, соком и специями.													
<b>Фаза 3 Приготовить блюда</b>													
1. Подготовить кухню.													
2. Приготовить блюдо № 1.													
3. Приготовить блюдо № 2.													
4. Приготовить блюдо № 3.													
5. Приготовить блюдо № 4.													
6. Приготовить закуски.													
<b>Фаза 4 Провести ужин</b>													
1. Накрыть на стол.													
2. Позвать жену, дочь и тещу.													
3. Ужин.													
4. Убрать гостиную и помыть посуду.													



# КАЛЕНДАРНИЙ ПЛАН

**Календарний план** – це послідовне перерахування заходів із зазначенням конкретних термінів їх реалізації та результатів, що досягаються.  
Календарний план зазвичай має табличний вигляд:

№	Мероприяття (включая краткое описание)	Сроки	Ожидаемый результат	Ресурсы	Ответственный



# ПРАКТИЧНЕ ЗАВДАННЯ 1

Побудувати  
діаграму Ганта  
запропонованого  
проекту

