

Лабораторна робота №1. Інсталяція та налаштування Android Studio

Мета: засвоїти процедуру інсталяції системи Android Studio та проведення базових налаштувань.

Теоретичні відомості

Android Studio представляє собою офіційне інтегроване середовище розробки для операційної системи Android. Середовище поширюється вільно та доступне для завантаження за посиланням

<https://developer.android.com/studio/index.html>

Оскільки розробка в Android Studio проводиться переважно на мові програмування Java необхідно перед інсталяцією Android Studio встановити Java SDK (JDK).

Після цього можна почати процедуру інсталяції Android Studio.

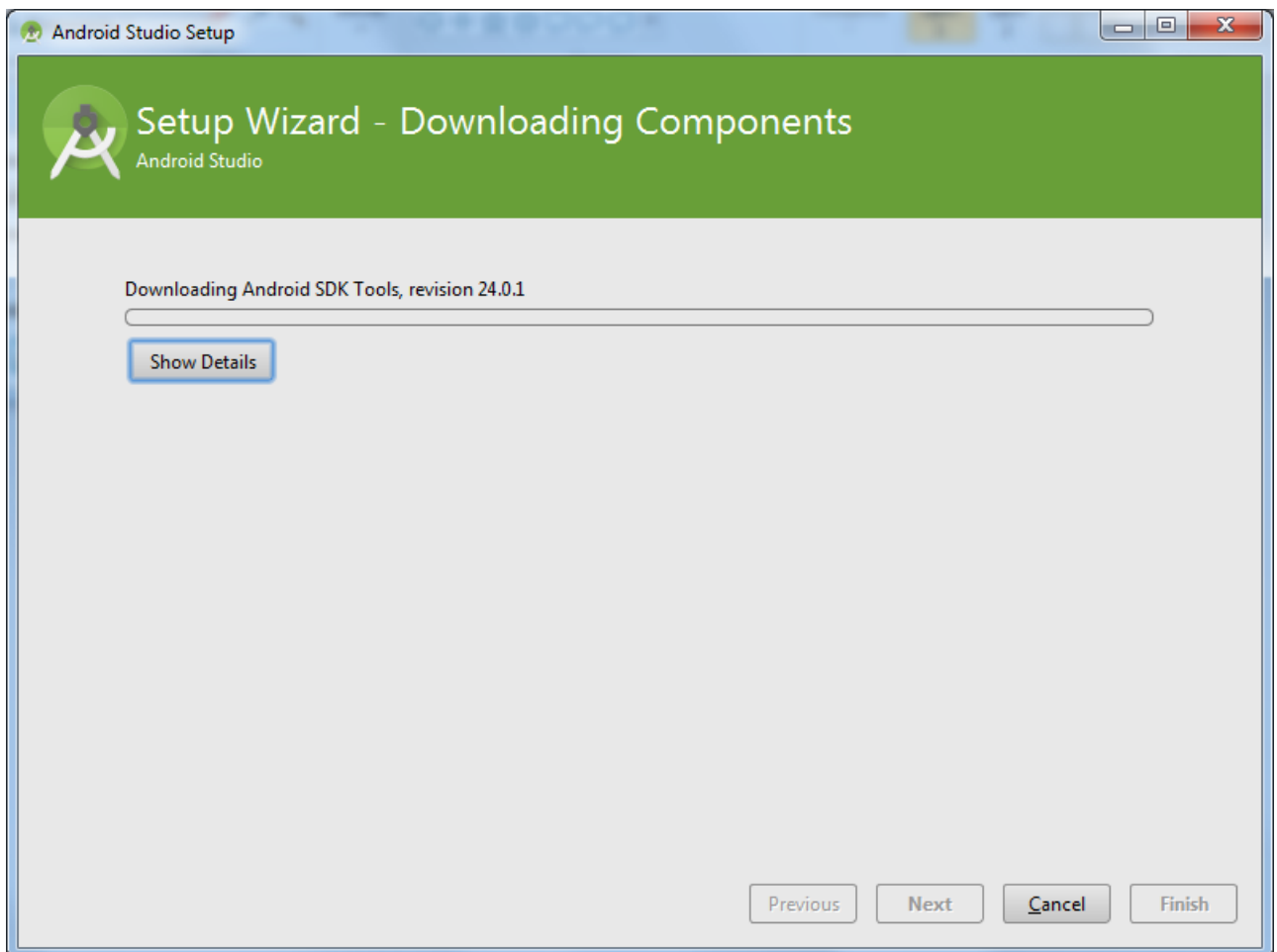


Рис. 1

Після інсталяції потрібно виконати попереднє налаштування Android SDK. Для цього потрібно перейти до меню

Tools->Android->SDK Manager.

На вкладці Android SDK слід вказати версії ОС Android, які будуть використовуватись у проектах (рис. 2) та необхідні інструменти Android SDK (рис. 3)

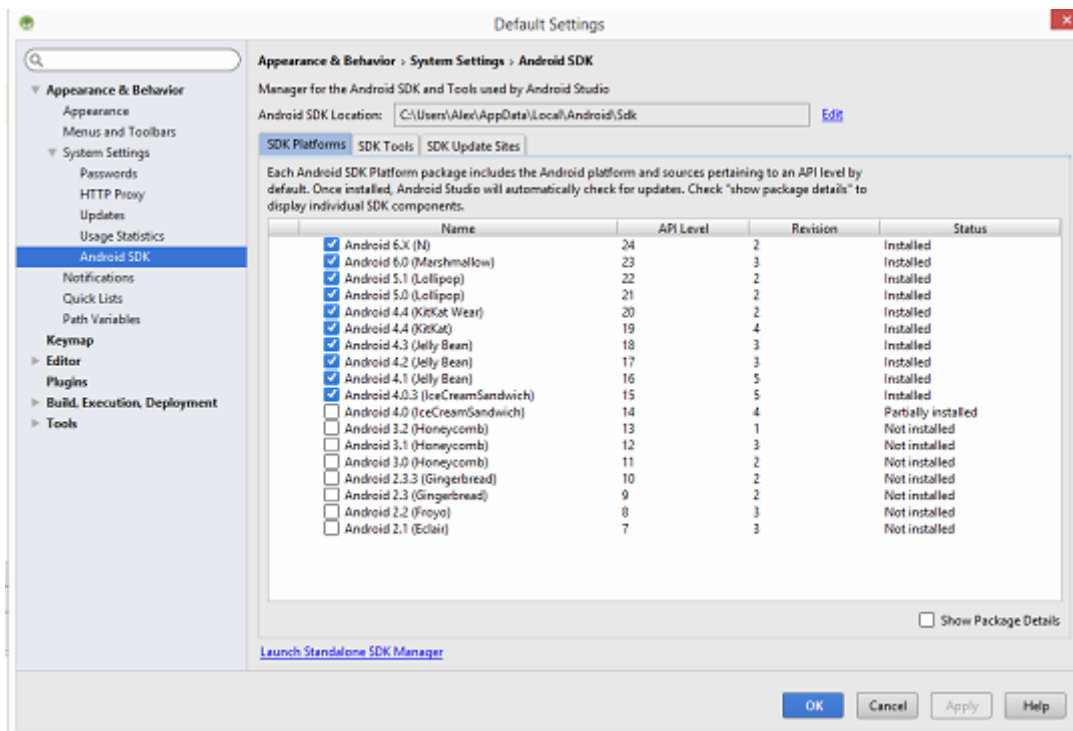


Рис. 2

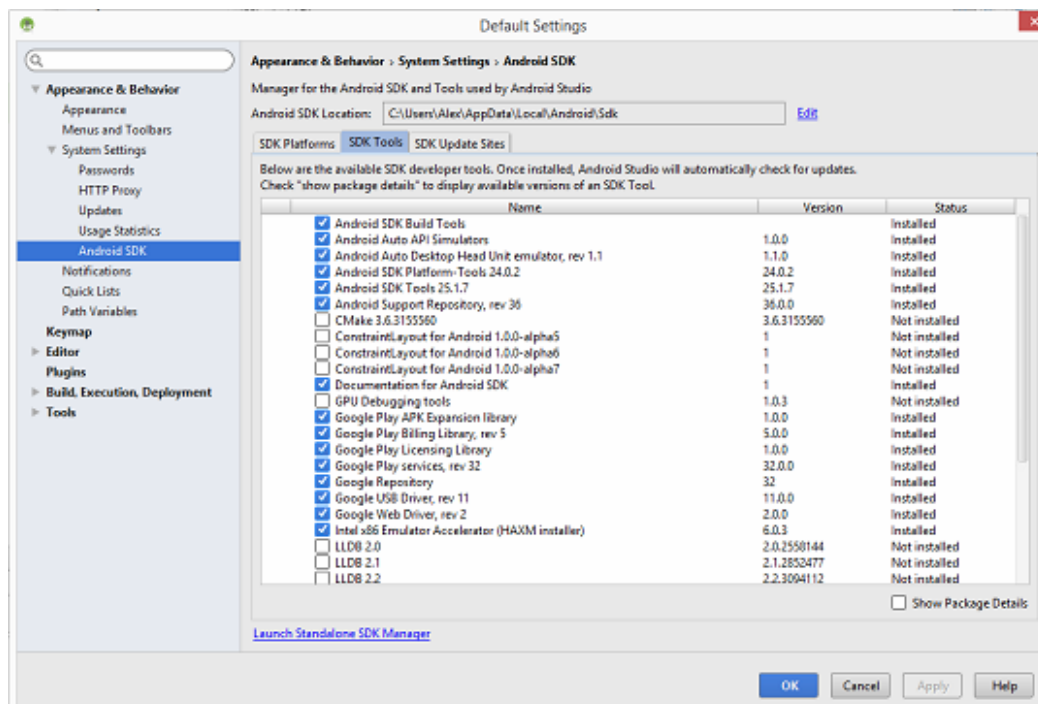


Рис. 3

А також налаштувати емулятор AVD (рис. 4)

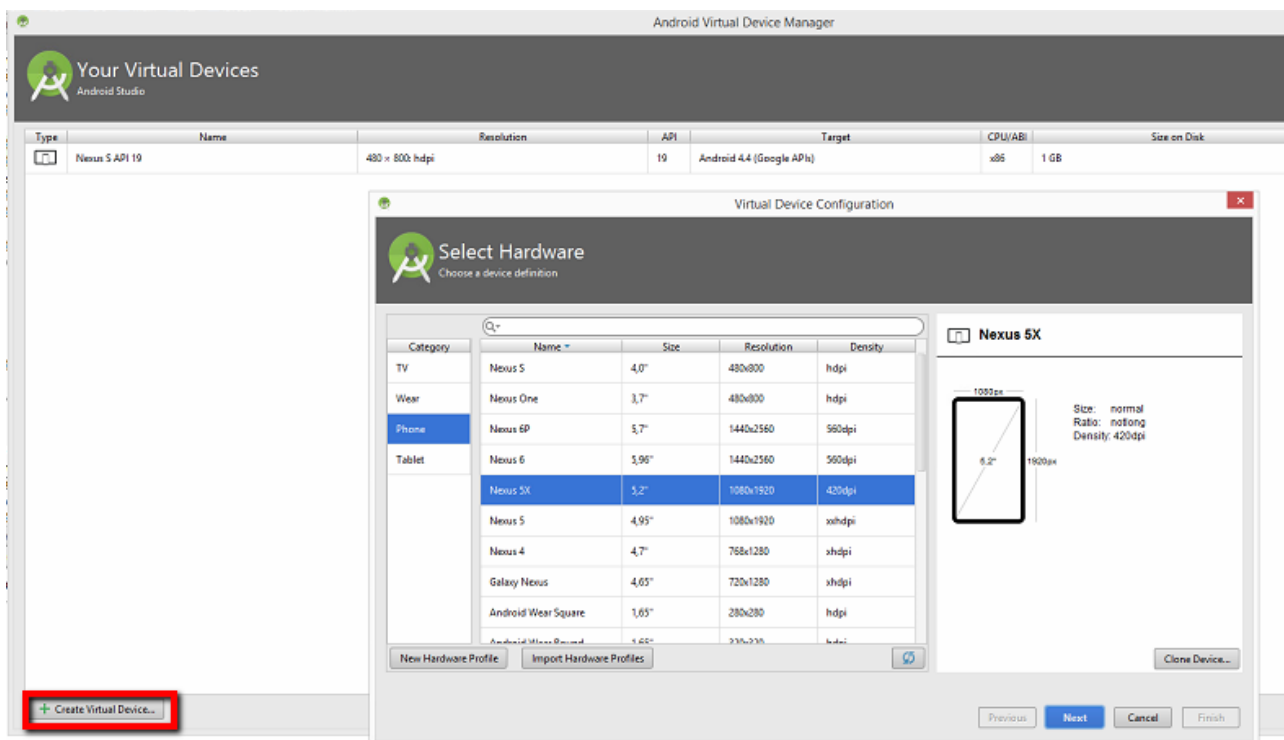


Рис 4.

При налаштуванні системи потрібно вказати шлях до необхідної версії Java SDK (меню File->Project Structure, рис. 5)

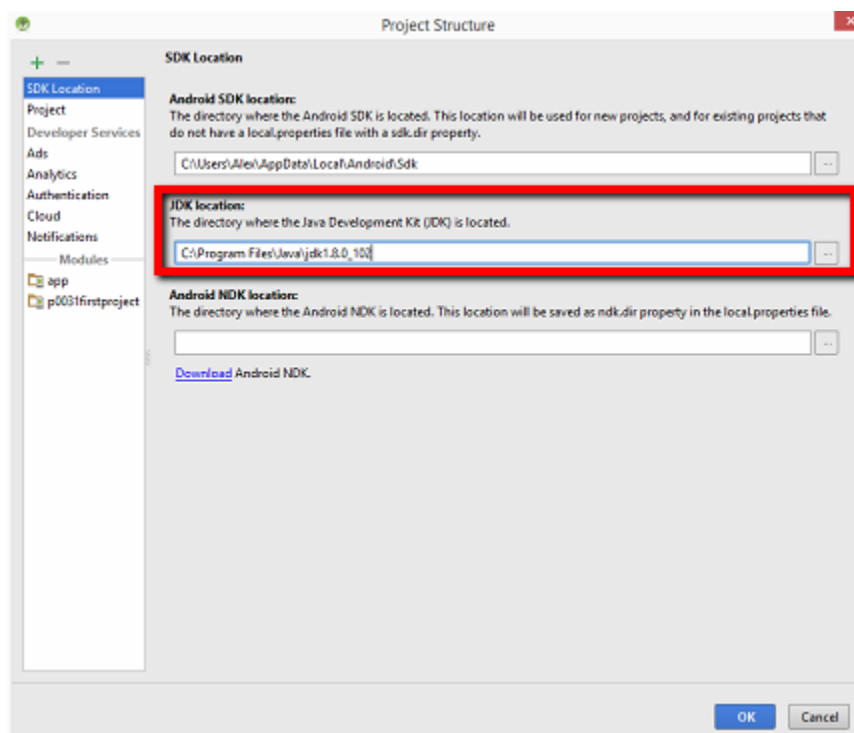


Рис. 5

Для створення нового проекту слід обрати File->New->New Project та заповнити необхідні поля ім'я проекту, папка розташування файлів проекту мінімальної версії Android API та ін. (рис. 6)

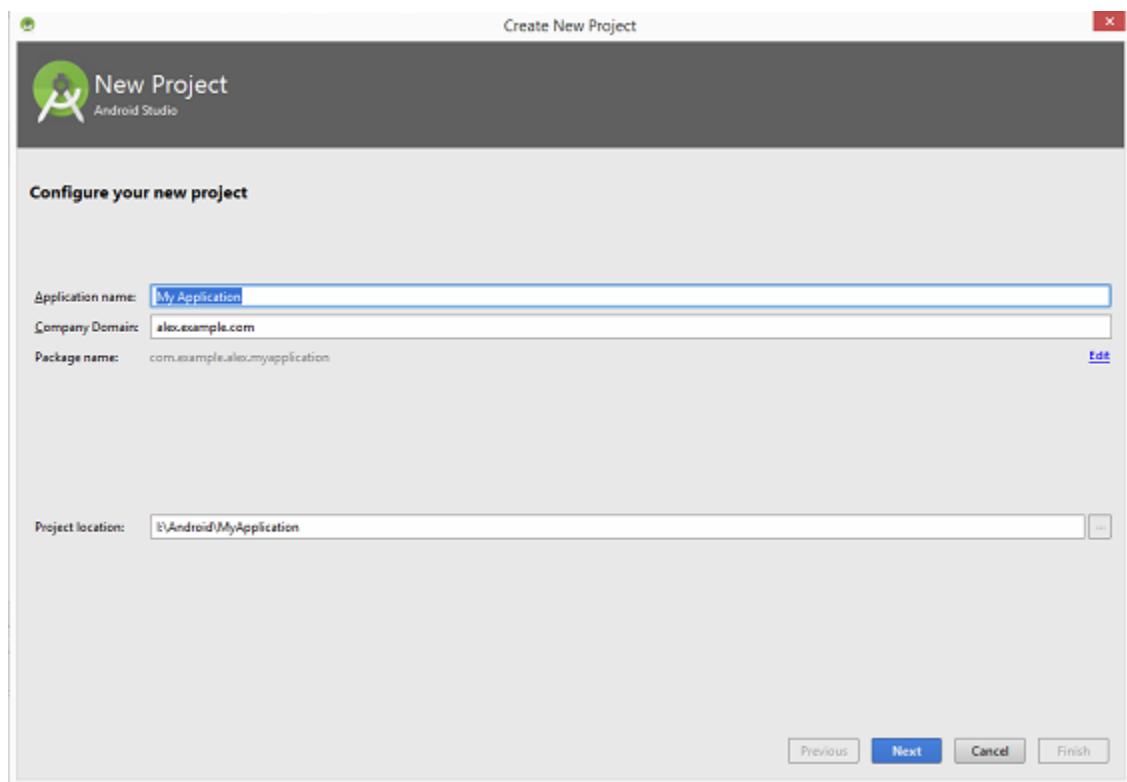


Рис. 6

Завдання до лабораторної роботи

1. Встановити Android Studio та провести попереднє налаштування.
2. Створити новий проект Lab1 з пустим activity.
3. Запустити створений проект для виконання на реальному або віртуальному пристрої.

Контрольні запитання

1. На якій мові програмування пишуться проекти в Android Studio?
2. Які попередні налаштування слід виконати після інсталяції Android Studio?
3. У чому переваги та недоліки Android Studio порівняно з іншими середовищами програмування під Android?