

Завдання для аудиторних занять

Тема 1. Макет рельєфної площини із суцільного листа паперу

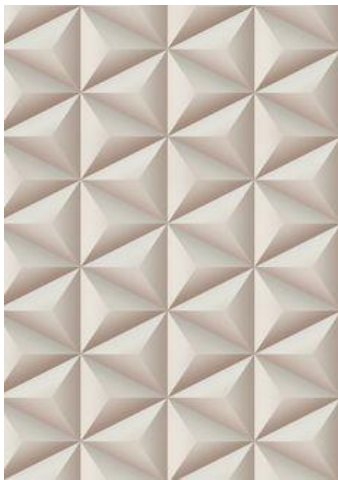
Завдання №1:

Виконати макет рельєфної площини із суцільного листа паперу:

1. побудова геометричної структури рельєфу площини;

Час виконання – 3 години;

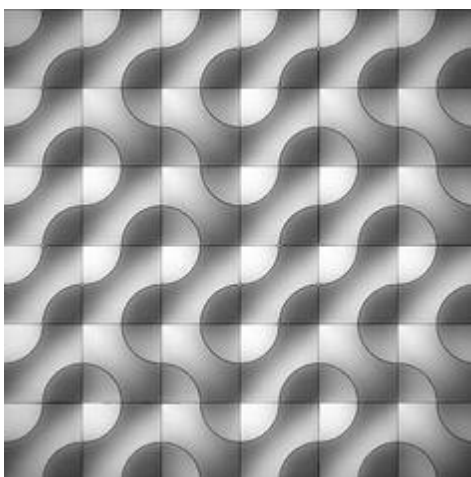
ПРИКЛАДИ ВИКОНАННЯ ЗАВДАННЯ:



2. побудова пластичної структура рельєфу площини;

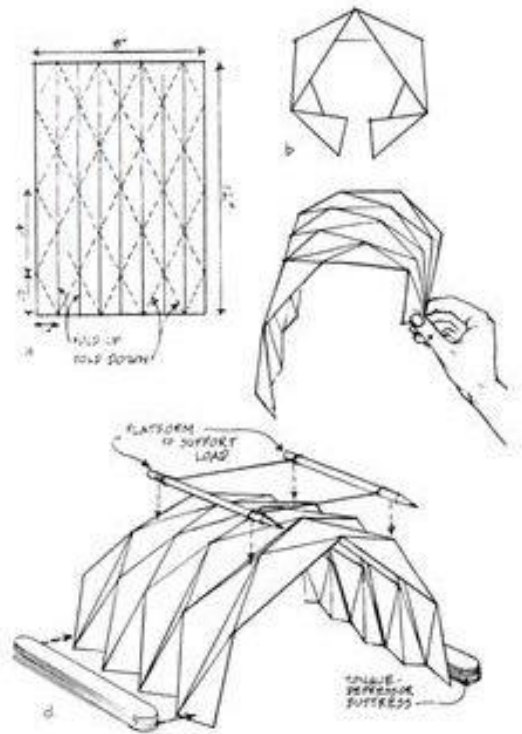
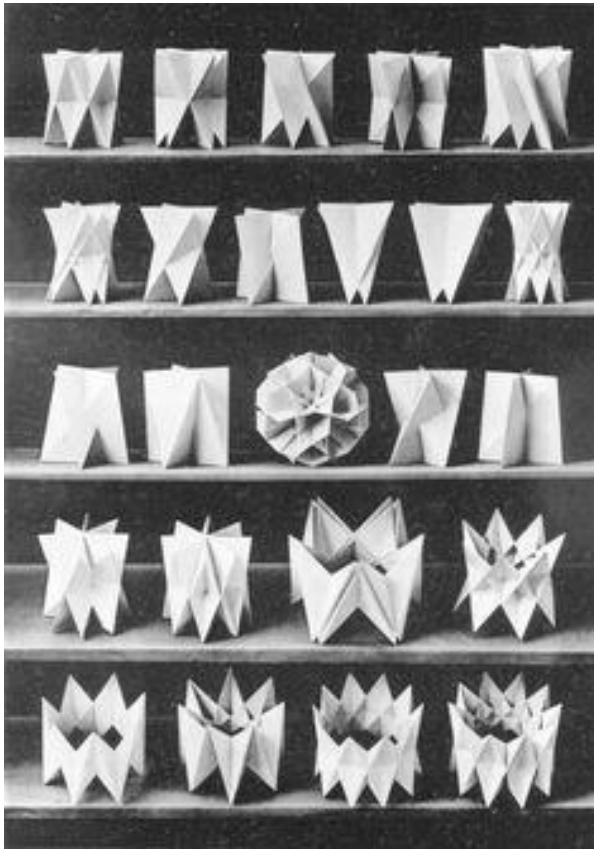
Час виконання – 3 години;

ПРИКЛАДИ ВИКОНАННЯ ЗАВДАННЯ:



3. перехід рельєфної площини в самостійний повноцінний об'єм.
Час виконання – 4 години;

ПРИКЛАДИ ВИКОНАННЯ ЗАВДАННЯ:



Цілі завдання: Виявити пластичні властивості паперу за рахунок трансформації суцільного рівного листа паперу в рельєфну площину а потім у самостійний об'єм.

Виконання:

- Завдання виконується із суцільного листа паперу без прорізання та склеювання. Щільність паперу не менше 210 г/см²
- формат паперу А4;
- завдання представляється до заліку у вигляді оформленого об'ємного макету на площині.

ПРИКЛАД ПРЕДСТАВЛЕННЯ РОБОТИ ДО ЗАЛІКУ:



