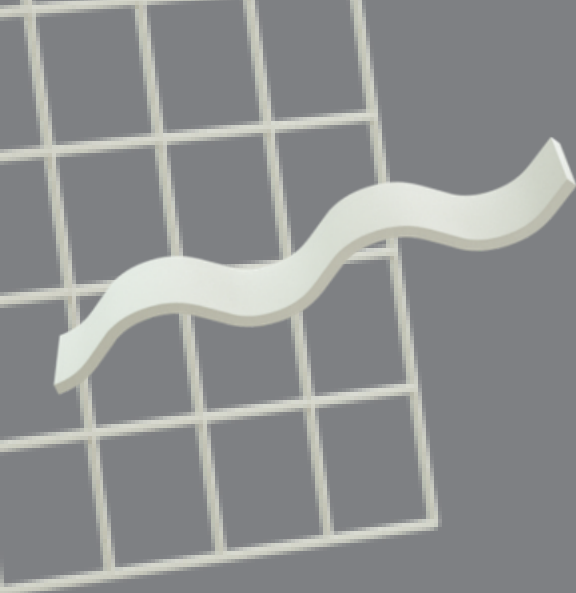


Професійний імідж вигаданого політичного діяча

Сопрун Владислав



Любомир Дніпровський
35 років



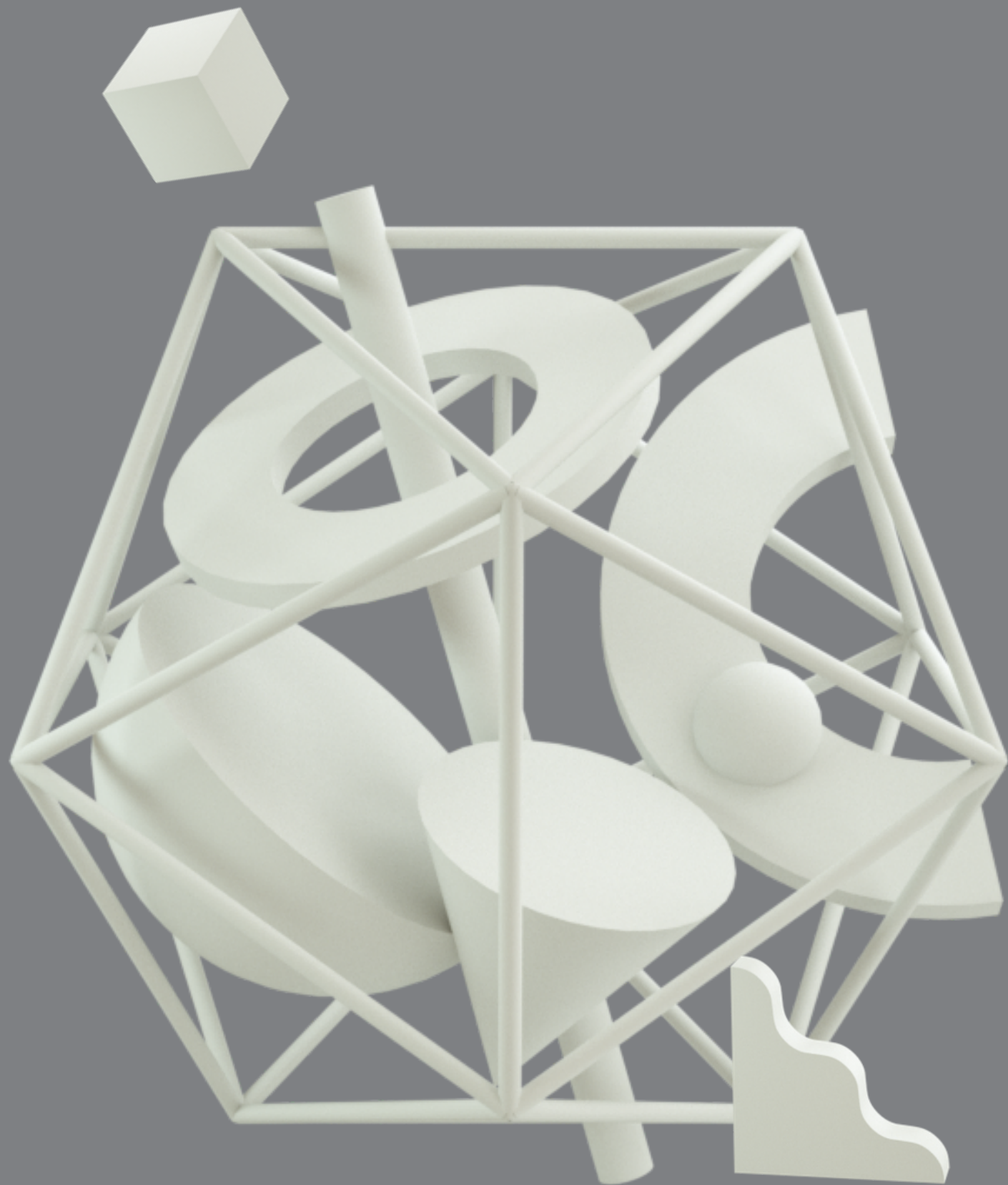
Актуальність

Актуальність зумовлена необхідністю балотуватися до органів місцевої влади на прийдешніх виборах

Значущість

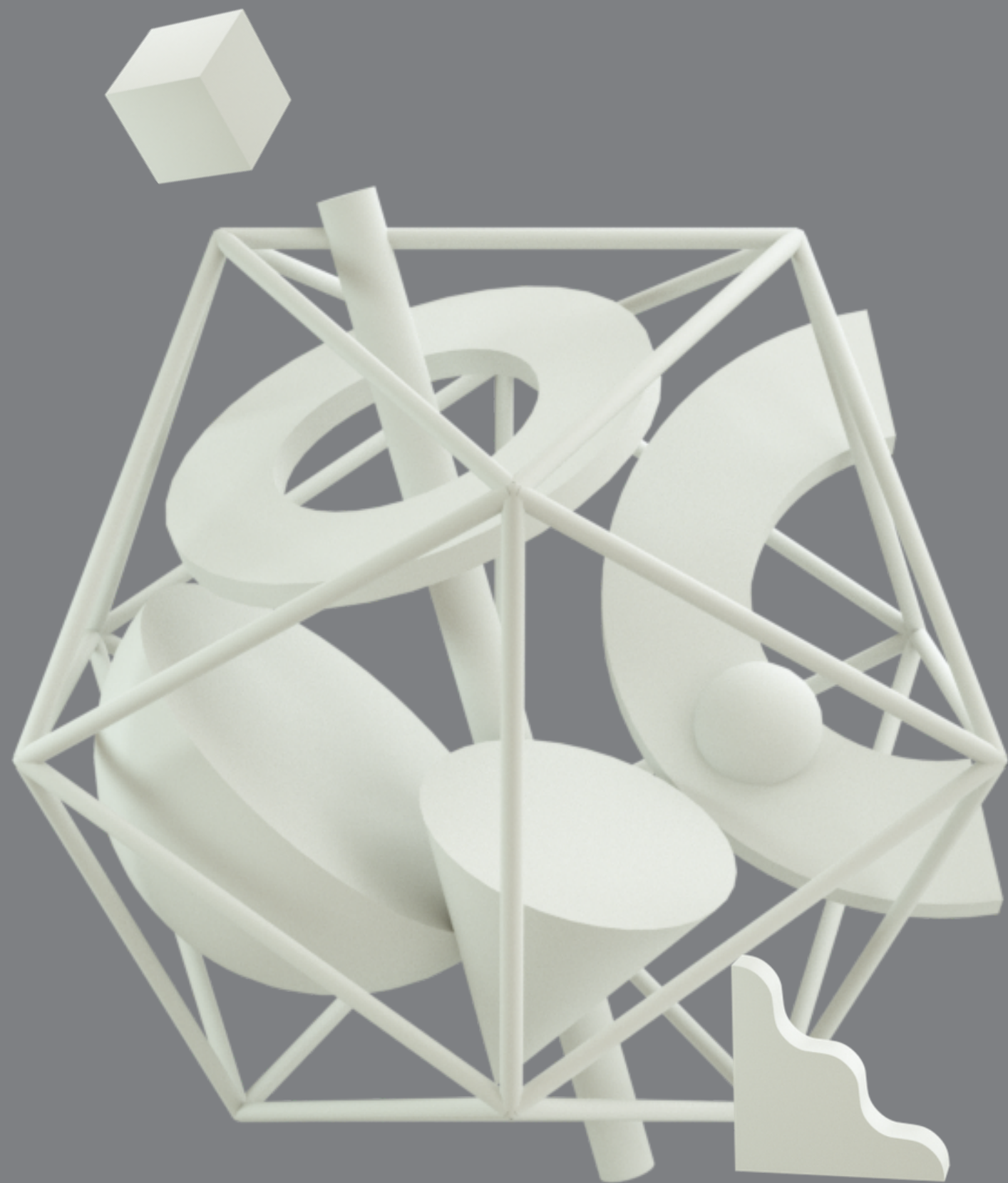
Політичний імідж - важлива складова кожного діяча цієї сфери, адже саме від нього залежить сприйняття образу політика електоратом, бажання чи небажання за нього голосувати





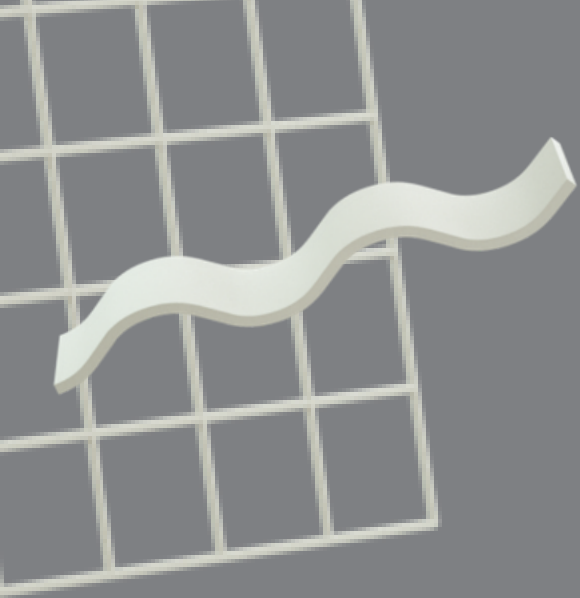
Мета

Розробити імідж політичного діяча, зробити його упізнаваним



Завдання

- 1. Максимальне ознайомлення цільової аудиторії з об'єктом іміджування*
- 2. Позиціонування об'єкта як екологічно свідомого громадянина*
- .3. Збільшення публіцитного капіталу*



Цільова аудиторія


Молоді, прогресивні люди, які переймаються екологічними проблемами та майбутнім України





Тип особистості

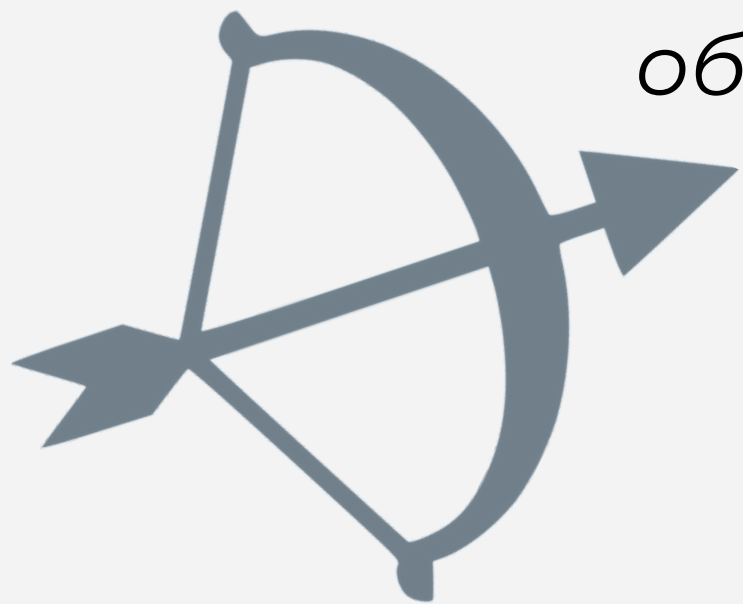
Особистсть «командир». Командири – це природжені лідери. Люди з цим типом особистості наділені харизмою і впевненістю, вони спрямовують свій авторитет таким чином, що він об'єднує натовпи задля однієї мети. Але на відміну від своїх більш емоційних колег Протагоністів, Командирів часто характеризує безкомпромісна раціональність, й вони використовують свою енергію, цілеспрямованість й гострий розум, щоб досягти поставлених цілей будь-якою ціною.





Зодіакальний знак

Стрілець. Стрільці протягом усього життя відрізняються активністю як розуму, так і тіла, тому зазвичай дуже гармонійно розвинуті і часто перебувають у хорошому настрої. Вони цінують відвертість, невимушеність і свободу, а будь-які обмеження сприймають болісно.





Професійна діяльність

Проектний менеджер в громадській організації з питань збереження навколишнього середовища

Творчі здібності

Креативність, нестандартність мислення, грає на гітарі

Гуманно-моральні риси

Чесність, порядність, справедливість, переймається проблемами інших, завжди приходить на допомогу, неупередженість, цілеспрямованість.





Інше

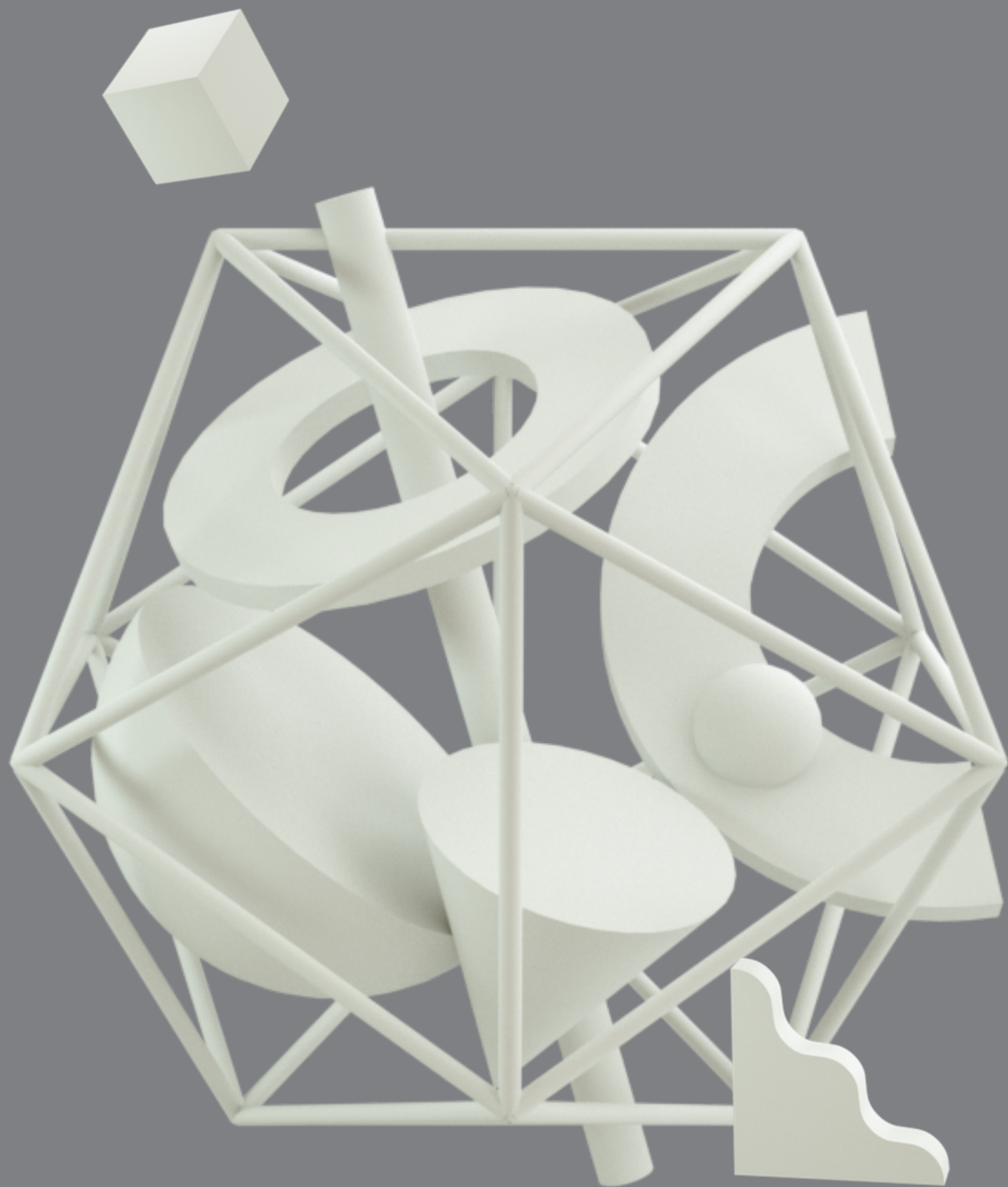
Вегетеріанець, не носить шкіряних речей через шкоду, яку приносить тваринництво екології





Габітарний імідж





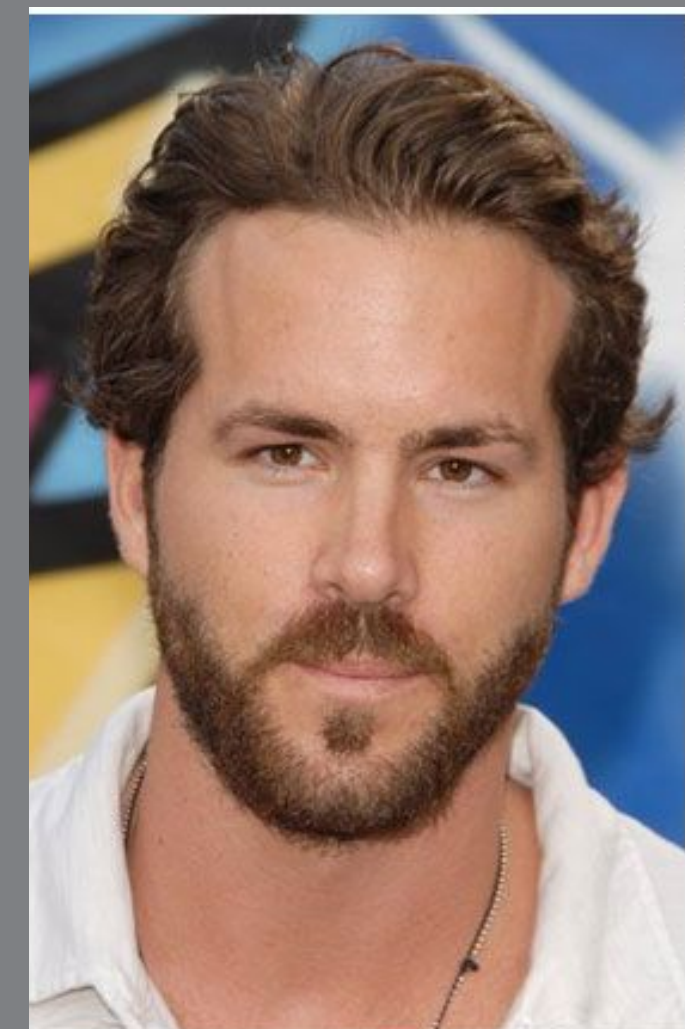
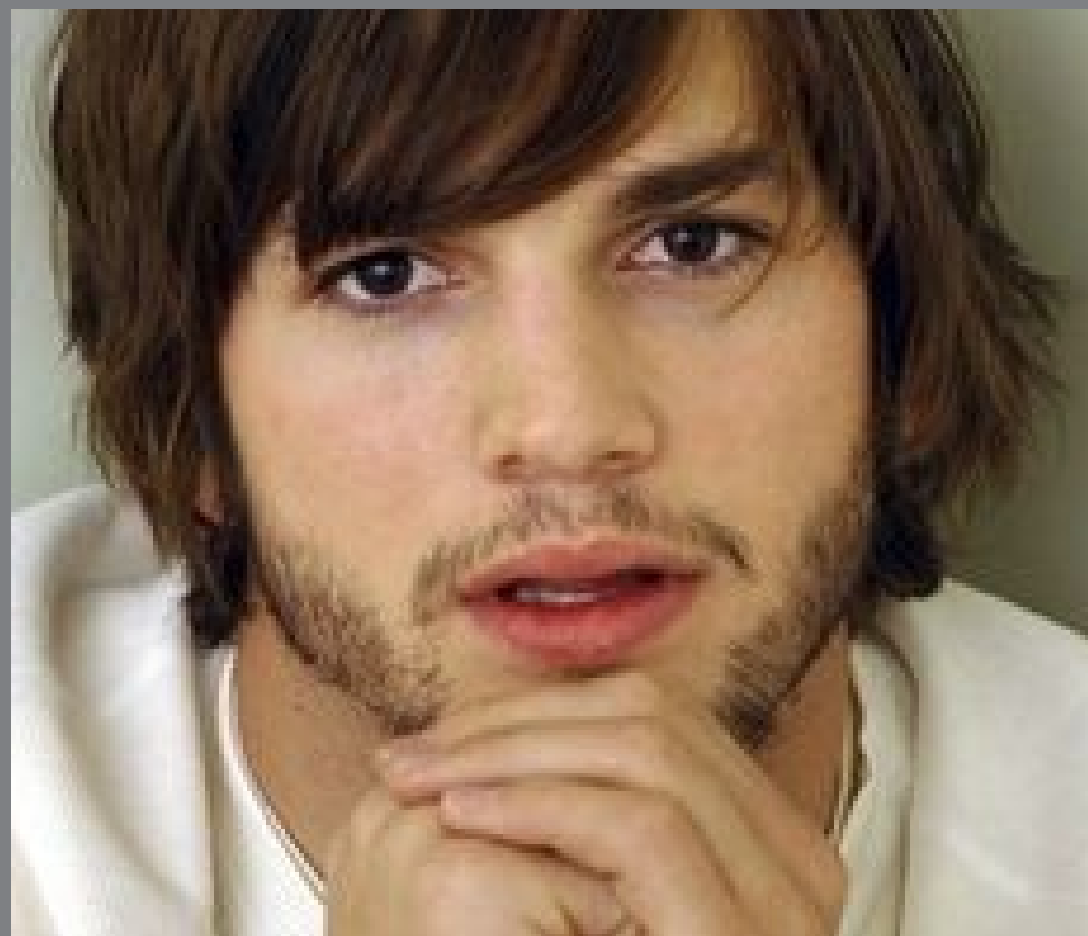
Загальний вигляд

*Зріст близько 180 сантиметрів,
хороша фізична форма*



Кольоротип

Осінь





Ретро-зачіска



Офіційний стиль

*Сорочки класичного типу,
класичні завужені брюки,
туфлі оксфорди, годинник,
окуляри броулайнери.*

*Весь одяг і аксесуари зі
штучних, екологічних
матеріалів.*

