

Практична робота №5

Тема: Порівняльна характеристика плоских, первиннопорожнинних і кільчастих червів, порівняльна карта поширення тварин Червоної книги України

Мета: навчитися порівнювати між собою характеристики черв'яків, та з'ясувати як види тварин перебували в Червоній книзі України в різні роки

Обладнання: таблиці, олівець, лінійка, карти

Об'єкт дослідження: кишковопорожнинні, круглі та кільчасті черви, моллюски

Хід роботи

Завдання 1. Заповнити таблицю.

Таблиця 1. Порівняльна характеристика плоских, первиннопорожнинних і кільчастих червів

№	Ознаки	Тип плоскі черви (plathelminthes)	Тип первиннопорожнинні черви (nemathelminthes)	Тип кільчасті черви (annelida)
1	Кількість видів			
2	Розміри			
3	Тіло			
4	Порожнина тіла			
5	Шкірно-м'язовий мішок			
6	Травна система			
7	Дихальна система			
8	Кровоносна система			
9	Видільна система			
10	Нервова система			
11	Статева система			
12	Основні класи			

Завдання 2. Підібрати до термінів їх визначення:

1. Вибух популяційний	1. розділ екології, що вивчає угруповання різних видів рослин, тварин, мікроорганізмів, їхніх трофічних груп, шляхи їх формування та біологічні взаємодії
2. Мімікрія	2. особлива форма взаємин між двома видами тварин, коли один з них (коменсал) користується окремими перевагами за рахунок іншого, не завдаючи йому прямої шкоди.
3. Гомеостаз популяції	3. різке, багаторазове, як правило, відносно раптове збільшення чисельності особин у популяціях будь-якого виду, пов'язане з порушенням звичайних механізмів її регуляції
4. Конкуренція	4. суперництво за обмежені життєво необхідні ресурси між особинами одного або різних видів. Може виникати за простір, їжу, світло
5. Ніша екологічна	5. подібність одних тварин чи рослин або їхніх органів до інших або до предметів навколишнього середовища, що виникла в процесі еволюції як захисне пристосування організмів
6. Коменсалізм	6. місце популяції певного виду в екосистемі, яке визначає не лише положення її у просторі, а й функціональну роль у біотичному угрупованні, відношення до комплексу абіотичних і біотичних чинників, тобто ступінь біологічної спеціалізації, включаючи функціональні зв'язки з іншими компонентами біотичного угруповання
7. Популяція	7. тварини, що живляться обмеженим складом кормів. Це властиво комахам, павукам, моллюскам, риbam, деяким червам, птахам, ссавцям
8. Синекологія	8. сукупність особин одного виду, здатна до самовідновлення і відмежована від інших сукупностей цього ж виду екологічними чи біологічними бар'єрами, що ускладнює обмін генетичною інформацією
9. Олігофаги	9. здатність популяції підтримувати відносну стабільність і цілісність генотипної структури при зміні умов середовища

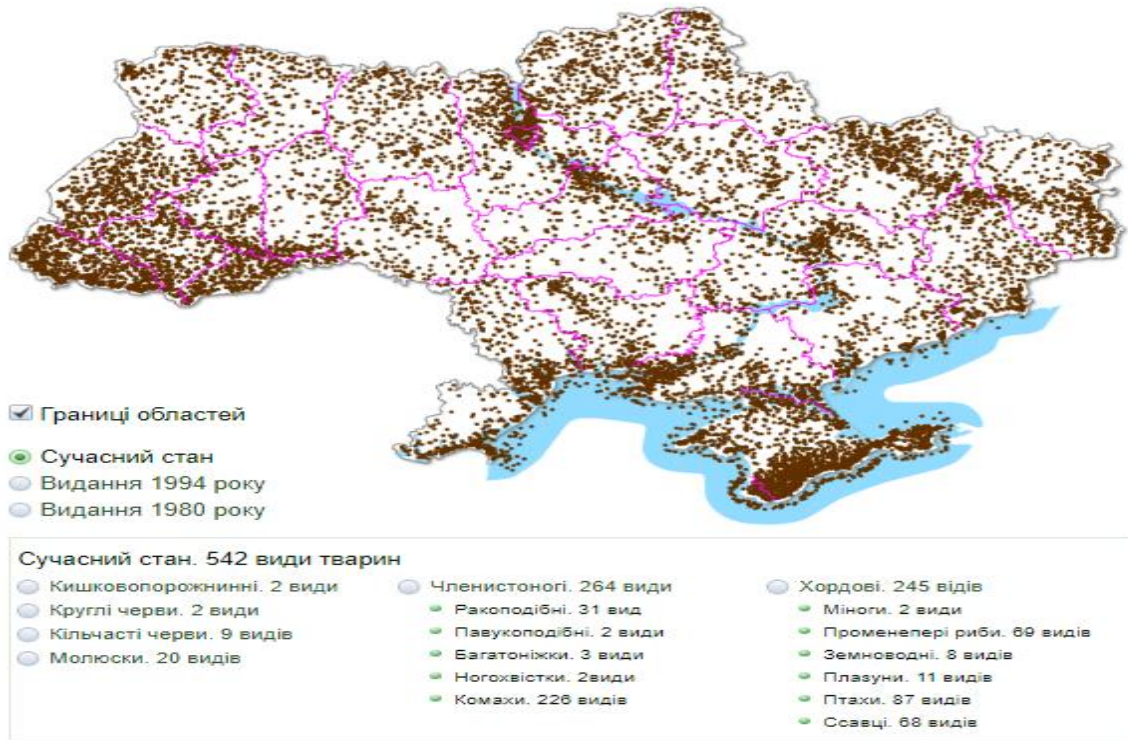
Завдання 3. Порівняти карти поширення тварин Червоної книги України: сучасний стан; видання 1994 року; видання 1980 року.

За такими критеріями:

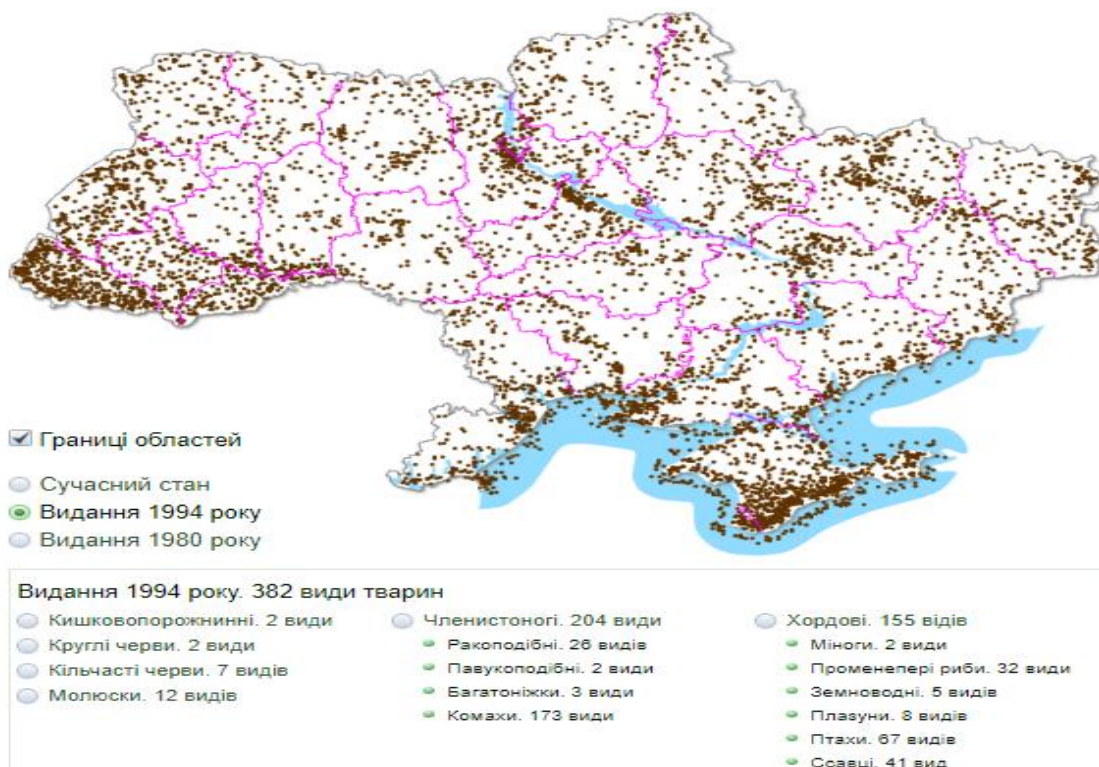
- Які види є домінуючими
- Чи є різниця в чисельності видів

- З чим пов'язано, що відбулося збільшення видів та чисельності
- На яких територіях найбільші чисельності
- На яких територіях найменші чисельності

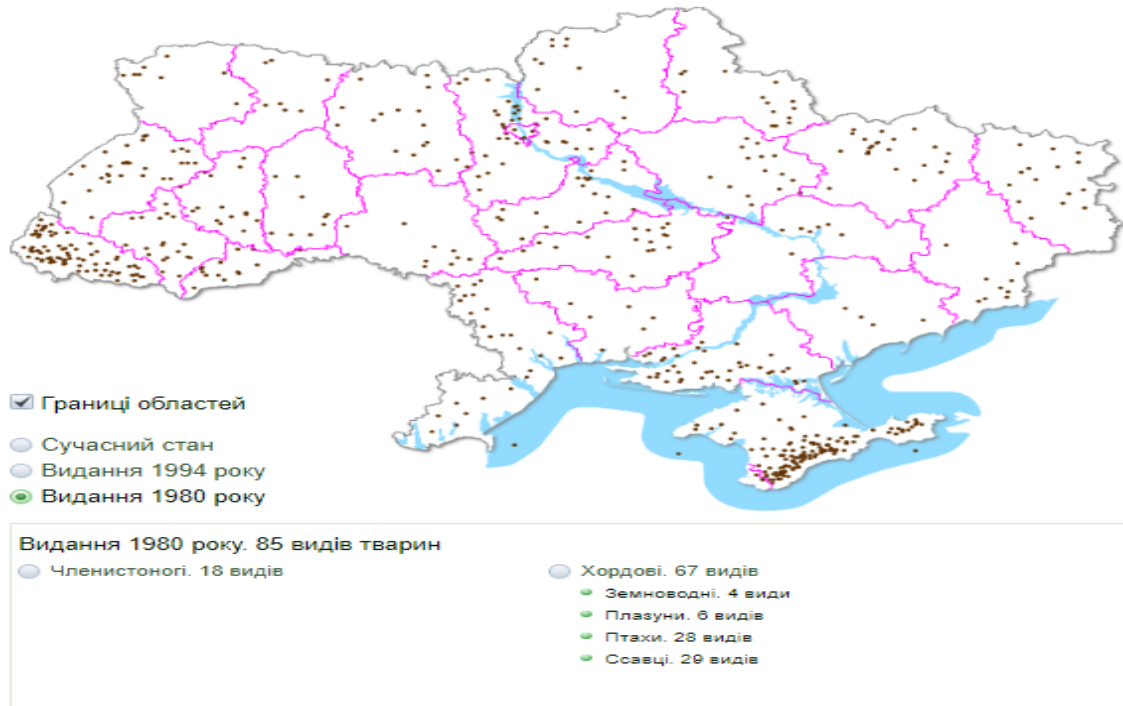
Карта поширення видів тварин Червоної книги України



Карта поширення видів тварин Червоної книги України



Карта поширення видів тварин Червоної книги України



Контрольні запитання

1. В чому різниці між різними роками видань Червоної книги тварин? (див. 3 завдання)
2. Порівняльна характеристика плоских, первиннопорожнинних і кільчастих червів?
3. В яких роках відбувалися видання Червоної книги про тварин?
4. Описати даний стан розташування тваринного світу на території України?
5. Надати характеристику тваринного світу Червоної книги?
6. Надати характеристику моллюскам?
7. Кишкопорожнинні, характеристика?