

Практична робота №7

Тема: Узагальнення про тварин (*Mammalia*) Червоної книги України

Мета: з'ясувати хто такі хордові та порівняти характеристику покривів тіла тварин

Обладнання: таблиці, олівець, лінійка

Об'єкт дослідження: хордові

Хід роботи

Завдання 1. Заповнити таблицю.

Таблиця 1. Порівняльна характеристика покривів тіла

Тварини	Характерні особливості покривів тіла
Найпростіші	
Кишковопорожнинні	
Плоскі черви	
Первиннопорожнинні черви	
Кільчасті черви	
Молюски	
Членистоногі	
Ланцетники	
Риби	
Земноводні	
Плазуни	
Птахи	
Ссавці	

Завдання 2. Взяти з Червоної книги України 2 види ссавців з різних областей, та описати:

- Замалювати загальну будову (самого виду, а не загальну)
- Спільні характеристики
- Відмінні характеристики
- Харчування
- Пристосування до певних умов проживання

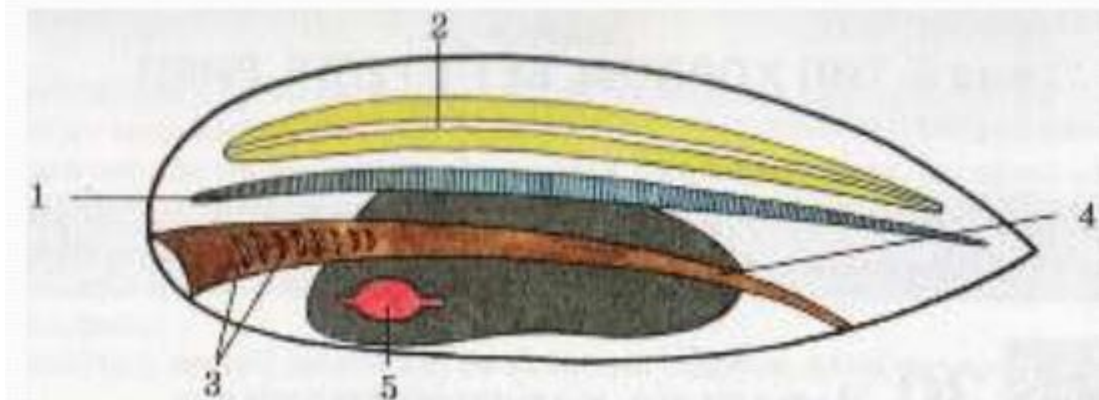
Написати, чому саме було обрано дані види ссавців? Відповідь аргументуйте.

Завдання 3. Замалювати загальну будову хордових.

Схема будови

хордових тварин:

1. Хорда
2. Нервова трубка
3. Зяброві щілини
4. Кишечник
5. Серце



Контрольні запитання

1. Хто входить до хордових тварин?
2. Надати характеристику риbam?
3. Надати характеристику земноводним?
4. Надати характеристику птахам?
5. Надати характеристику ссавцям?
6. Надати характеристику плазунам?
7. Пояснити в чому різниця між їхніми середовищами проживання?
8. З чим пов'язані їхні відмінності у покривах тіла?