

## ТЕМА 3. КІСТКИ ВЕРХНЬОЇ КІНЦІВКИ ТА ЇХ З'ЄДНАННЯ

**Мета:** Засвоїти анатомію та антропометрію кісток пояса і вільної верхньої кінцівки; уміти знаходити і показувати їхні частини, окремі кістки, утвори і суглоби, характеризувати типи та особливості з'єднань кісток.

**Обладнання:** 1. Препарати кісток.  
2. Препарати суглобів зі зв'язками (муляжі).  
3. Скелет людини.  
4. Плакати.

### ПИТАННЯ ДЛЯ ТЕОРЕТИЧНОЇ ПІДГОТОВКИ

1. Відділи скелета верхньої кінцівки та кістки, які їх складають.
2. Будова лопатки та ключиці.
3. З'єднання кісток пояса верхньої кінцівки.
4. Будова плечової кістки.
5. Будова променевої кістки.
6. Будова ліктьової кістки.
7. Відділи кисті та будова їх кісток.
8. З'єднання кісток вільної верхньої кінцівки.
9. Вікові особливості кісток верхньої кінцівки та їх з'єднань.

### АУДИТОРНА САМОСТІЙНА РОБОТА

**Завдання 1.** Використовуючи анатомічні препарати, атласи та підручники, з'ясуйте будову кісток пояса верхньої кінцівки. Зробіть до рисунків лопатки (а) та ключиці (б) необхідні позначення.

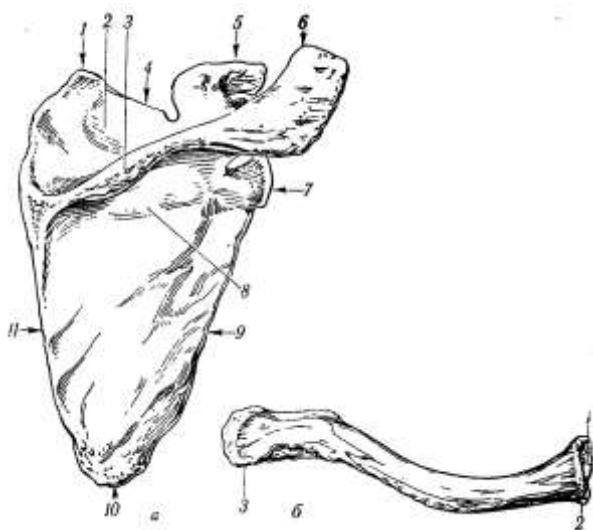


Рисунок 1. Пояс верхньої кінцівки:

**Завдання 2.** На анатомічних препаратах розгляньте морфологію плечової кістки та кісток передпліччя. На рисунках плечової (а), променевої (б), та ліктьової (в) кісток позначте структурні елементи.

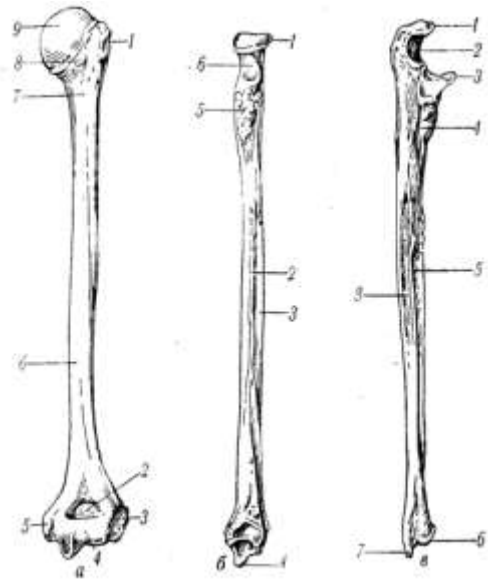


Рисунок 2. Кістки вільної верхньої кінцівки:

**Завдання 3.** Розгляньте кістки, які входять до складу кисті, що представлені на рисунку 3 та позначте їх.

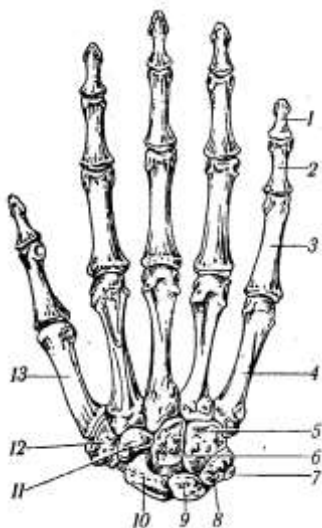


Рисунок 3. Скелет правої кисті (вид з тильної поверхні):

## КОНТРОЛЬНІ ПИТАННЯ

1. Кістка пояса верхньої кінцівки: будова, суглоби та зв'язки, що їх з'єднують.
2. Будова кісткової основи плеча.
3. Плечовий суглоб: форма, будова, рухи в ньому.
4. Будова кісток передпліччя.
5. Характеристика ліктьового суглоба.
6. Будова кісток зап'ястка.
7. Променево-зап'ястковий суглоб: форма суглобової поверхні, можливі рухи.
8. Будова кісток п'ястка.
9. Будова фаланг пальців кисті.
10. Характеристика суглобів, які з'єднують кістки кисті.