

Типові патологічні процеси

Патологічний процес — закономірна динамічна сукупність складних рефлекторних реакцій в тканинах, органах та системах, спрямованих на компенсацію впливу і/або наслідків впливу подразника (шкідливого чинника)^{[1][2]}. Патологічний процес характеризується: стереотипністю, універсальністю,

Ключові характеристики патологічних процесів:

1. Стереотипність — наявність характерних рис типового патологічного процесу незалежно, в якому органі чи тканині він відбувається, яка причина його викликає.
2. Універсальність — патологічні процеси можуть протікати в структурі різних нозологічних одиниць.

Патологічні процеси, для яких характерні всі перераховані ознаки, називаються **типовими патологічними процесами**. Прикладами патологічних процесів є:

Запалення

- Лихоманка
- Гіпоксія
- Алергія
- Стрес
- Пухлина
- Тромбоз
- Атрофія
- Дистрофія
- Атеросклероз

Запалення — місцева пристосувальна реакція організму у відповідь на ушкодження. Ця циклічна реакція завершується усуненням хвороботворної причини, регенерацією тканин та відновленням функції органа (І. В. Давидовський)^[1].



Лихоманка

Гарячка — це захисно-приспосовна реакція організму, що виникає у відповідь на дію патогенних подразників і характеризується перебудовою процесів терморегуляції, що призводять до підвищення температури тіла і стимулює природну реактивність організму. Біологічне значення гарячки полягає в активізації імунологічного захисту. Підйом температури тіла призводить до підвищення фагоцитозу, збільшення синтезу інтерферонів, активації і диференціюванню лімфоцитів і стимуляції антитілогенеза. Підвищена температура тіла перешкоджає розмноженню вірусів, бактерій й інших мікроорганізмів.

Гіпоксія, або Кисневе голодування — патологічний стан, під час якого тканини і органи недостатньо насичуються киснем або кисню достатньо, але він не засвоюється тканинами. Внаслідок цього в життєво важливих органах розвиваються незворотні зміни. Найчутливіші до кисневої недостатності центральна нервова система, м'язи серця, тканини нирок, печінки.

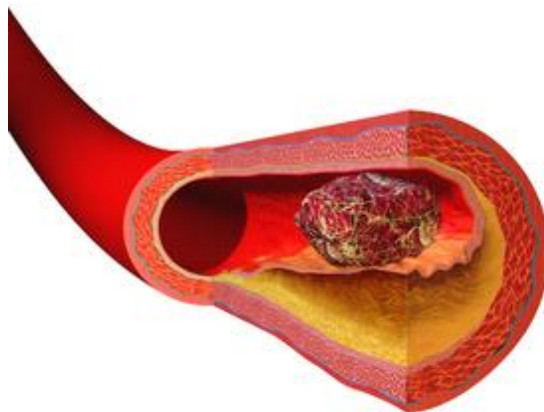


Алергія — підвищена чутливість організму до якого-небудь алергену — речовини, що викликає алергію. Людина може страждати від сінної лихоманки (полінозу), викликаной пилом рослин. Багато астматиків мають алергічні реакції на пил або мікроорганізми у вовні чи пір'ї тварин. Буває алергія на яйця чи медикаменти. Проти алергії допомагають ліки типу антигістамінів чи кортикостероїдів.

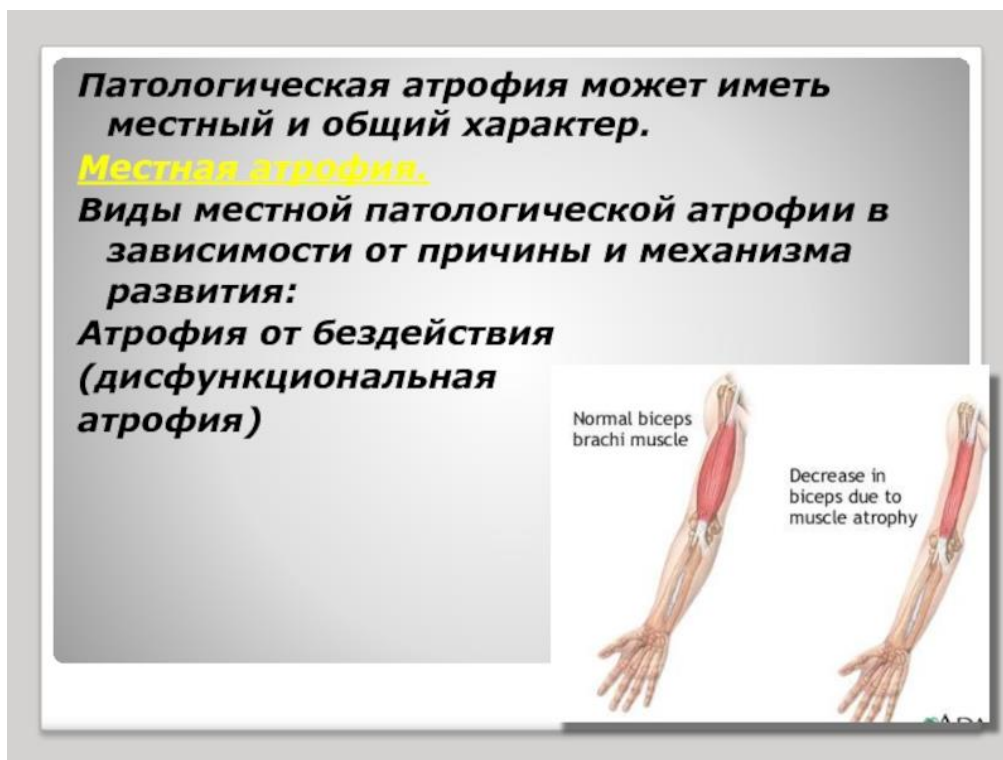


Стрес (від англ. *stress* — напруга, тиск) — неспецифічна реакція організму у відповідь на дуже сильну дію (подразник) зовні, яка перевищує норму, а також відповідна реакція нервової системи.

Тромбоз (від грец. θρόμβωσις, thrombōsis — «згортання») — процес захиттєвого утворення згустків крові — тромбів — у кровоносних судинах або в порожнинах серця людини і тварин; ускладнює або припиняє місцевий кровообіг. Найчастіше утворюється у венах.



Атрофія (грец. *άτροφος* — виснажений, худий, худолій) — зменшення розмірів органів або тканин, що супроводжується занепадом їхньої діяльності. Є симптомом деяких хвороб і патологічних станів.



Дистрофія — (грец. *dystrophe* від *dys* ... — приставка, що означає утруднення, порушення, і *trophe* — харчування) — це морфологічне вираження **порушень метаболізму тканин (клітин)**, що призводить до їх структурної зміни, тому дистрофію розглядають як один з видів пошкоджень (альтерацій).

Дистрофія характеризується пошкодженням клітин і міжклітинної речовини, в результаті чого змінюється функція органу. В основі дистрофії лежить порушення трофіки, тобто комплексу механізмів, що забезпечують метаболізм і збереження структури клітин і тканин. Трофічні механізми ділять на клітинні та позаклітинні. Позаклітинні механізми мають у своїй будові систему транспорту продуктів метаболізму (кров'яне і лімфатичне мікроциркуляторне русло), систему міжклітинних структур походження і систему нейро-ендокринної регуляції обміну речовин. При порушенні в будь-якій ланці механізмів трофіки може виникнути той чи інший вид дистрофії. Дистрофія найчастіше вражає дітей до трьох років,

що веде до затримки фізичного, інтелектуального і психомоторного розвитку, порушень імунної системи та обміну речовин.



Атеросклероз (грец. αθηρα — кашка та σκλήρωσις — затвердіння; хвороба Маршана-Анічкова^[1]) — хронічне захворювання, що уражає переважно великі артеріальні судини; здебільшого спостерігається у людей похилого віку.

Атеросклероз характеризується ущільненням артеріальної стінки внаслідок розростання сполучної тканини через відкладення жовтої жирової речовини на внутрішній поверхні стінок артерій, утворенням «*атеросклеротичних бляшок*». Потік крові зменшується і збільшується кров'яний тиск, що може привести до інфаркту міокарда, інсульту та деяких інших захворювань у середньому і літньому віці.

