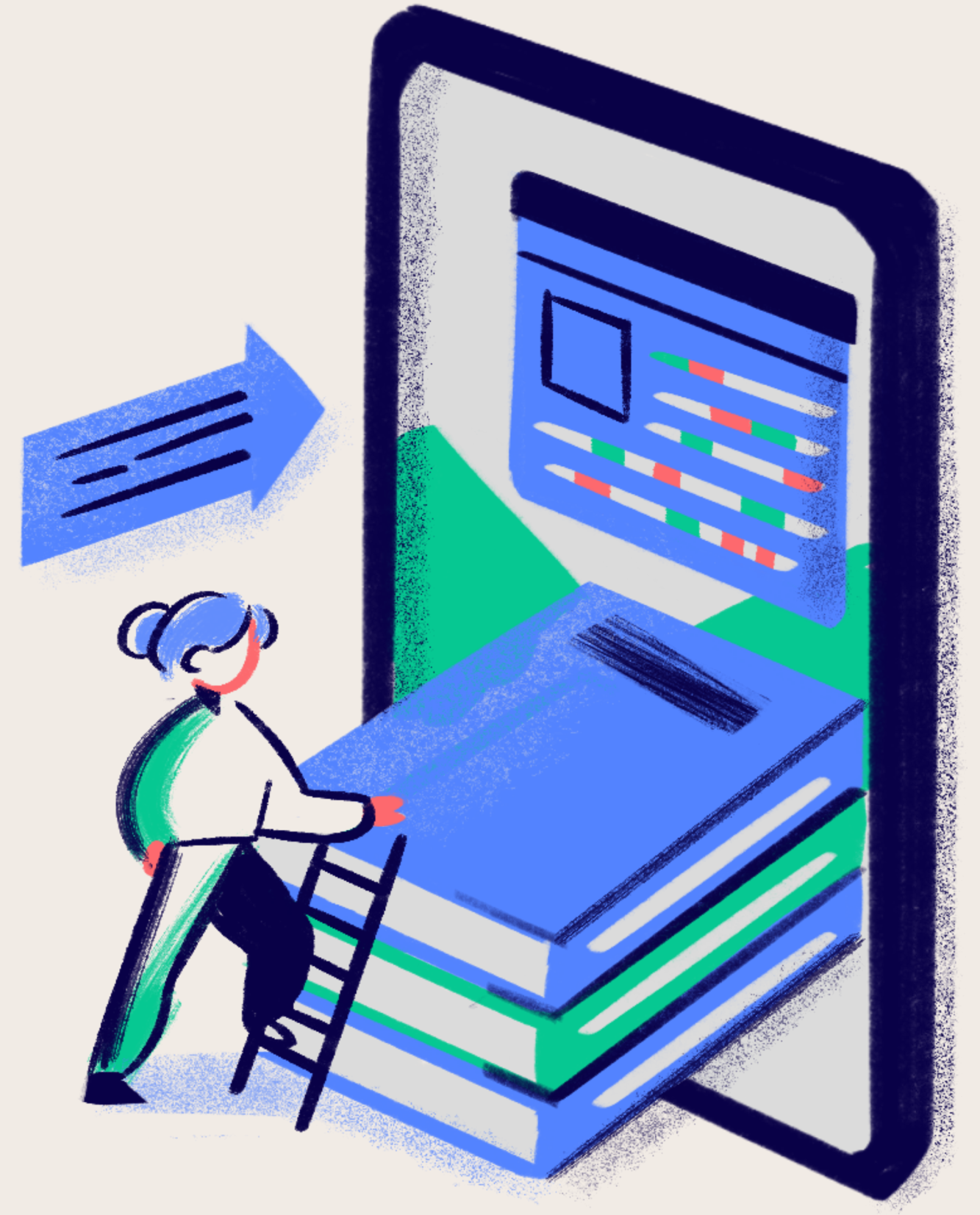


ПОНЯТТЯ ПРО МОВУ HTML



КЛЮЧОВА РОЛЬ *HTML* У ВЕБРОЗРОБЦІ

HTML (HyperText Markup Language) служить основою веброзробки, яка дозволяє створювати інтерактивні вебсторінки, структурувати вміст і ефективно передавати повідомлення.

HTML використовує систему тегів і елементів, кожен з яких має унікальне призначення.



програм-редактори де пишуть HTML код

Редактор Notepad ++

Редактор Brackets

Редактор Sublime Text

IDE Atom

IDE Visual Studio Code

IDE WebStorm / PHPStorm

IDE Dreamweaver

IDE Eclipse

IDE NetBeans

IDE Komodo

IDE Emacs

IDE Xcode (для Apple)



СТРУКТУРНІ ТЕГИ

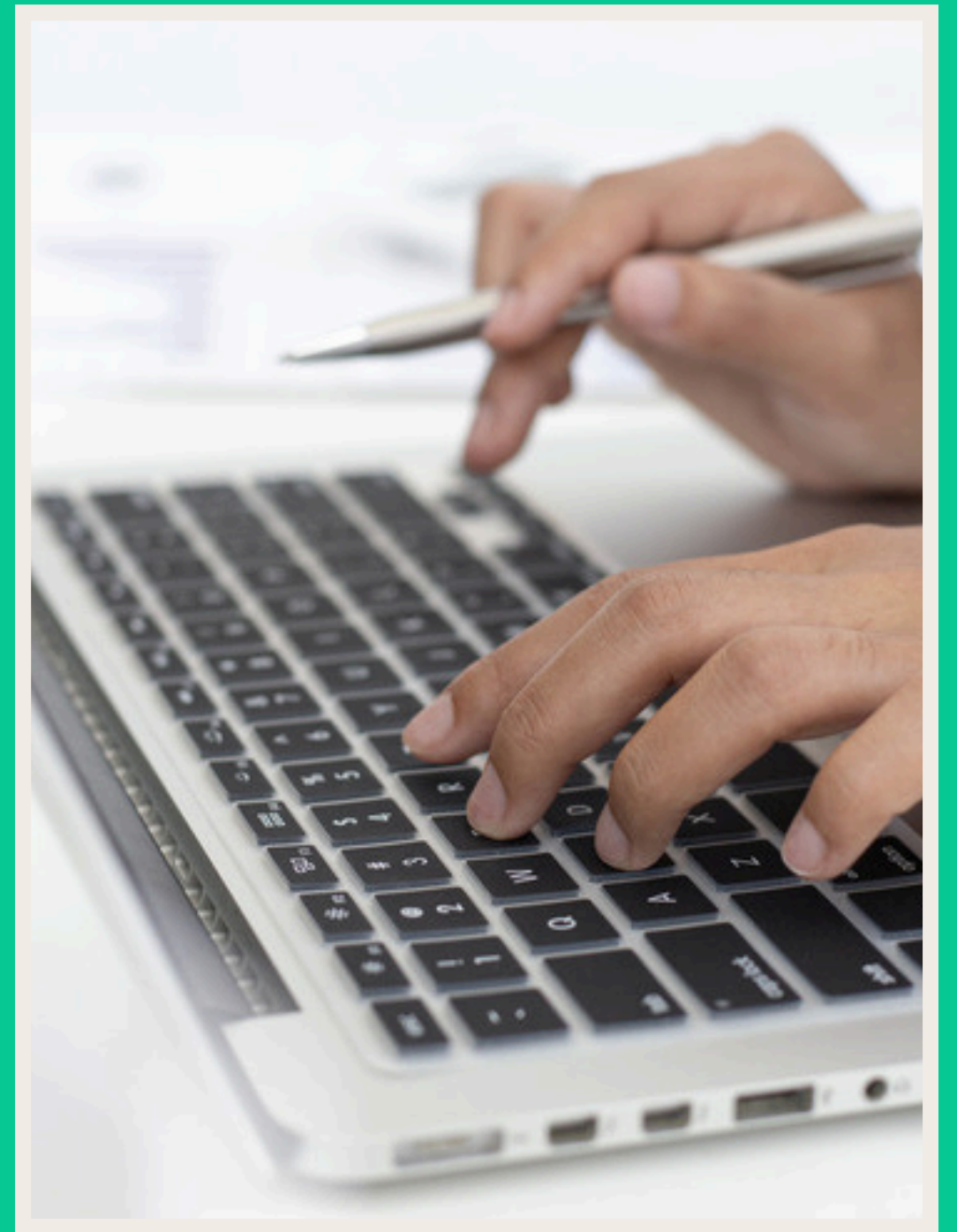
Дескриптори елементу HTML є самими зовнішніми, містять у собі весь інший текст і інші дескриптори.

Текст між дескрипторами `<HEAD>...</HEAD>` являє собою загальну інформацію про файл і не відображається в самому документі.

Текст, вкладений між дескрипторами `<TITLE>` і `</TITLE>`, відображається у верхній частині вікна програми (рядок заголовка).

Найважливіша частина HTML-документа – елемент BODY, все що записано між парою дескрипторів `<BODY>` ... `</BODY>` відображається на сторінці (текст, зображення, мультимедіа або посилання на них).

Опис елементу BODY записують відразу за описом елементу HEAD.



РОЗГЛЯНЕМО ЗАГАЛЬНУ СТРУКТУРУ НАЙПРОСТІШОГО ДОКУМЕНТУ HTML:

```
<HTML>
```

```
<HEAD>
```

```
<TITLE>Заголовок сторінки</TITLE>
```

```
</HEAD>
```

```
<BODY>
```

Текст самого документу HTML.

```
</BODY>
```

```
</HTML>
```



ВИКОРИСТАННЯ ЗАГОЛОВКІВ

Стандарт HTML підтримує шість рівнів заголовків, які визначаються за допомогою контейнерів: H1, H2, ..., H6

`<H1>`

`<H1>`

Текст <

/H1>

`<H2>`

`<H1>`

Текст <

/H1>

`<H3>`

`<H1>` Текст <

/H1>

`<H6>`

`<H1>` Текст < /H1>

СИМВОЛИ РОЗРИВУ АБЗАЦУ ТА РОЗРИВУ РЯДКІВ

<P>

використовується
для вставки
символу розриву
абзацу

**
**

використовується
для вставки символу
розриву рядка

ВИРІВНЮВАННЯ АБЗАЦІВ І ЗАГОЛОВКІВ

Для дескрипторів заголовка та абзацу використовується наступний синтаксис

<Hn ALIGN = вирівнювання>

<P ALIGN = вирівнювання>

<p align="center">текст</p>

вирівнювання по центру;

<p align="left">текст</p>

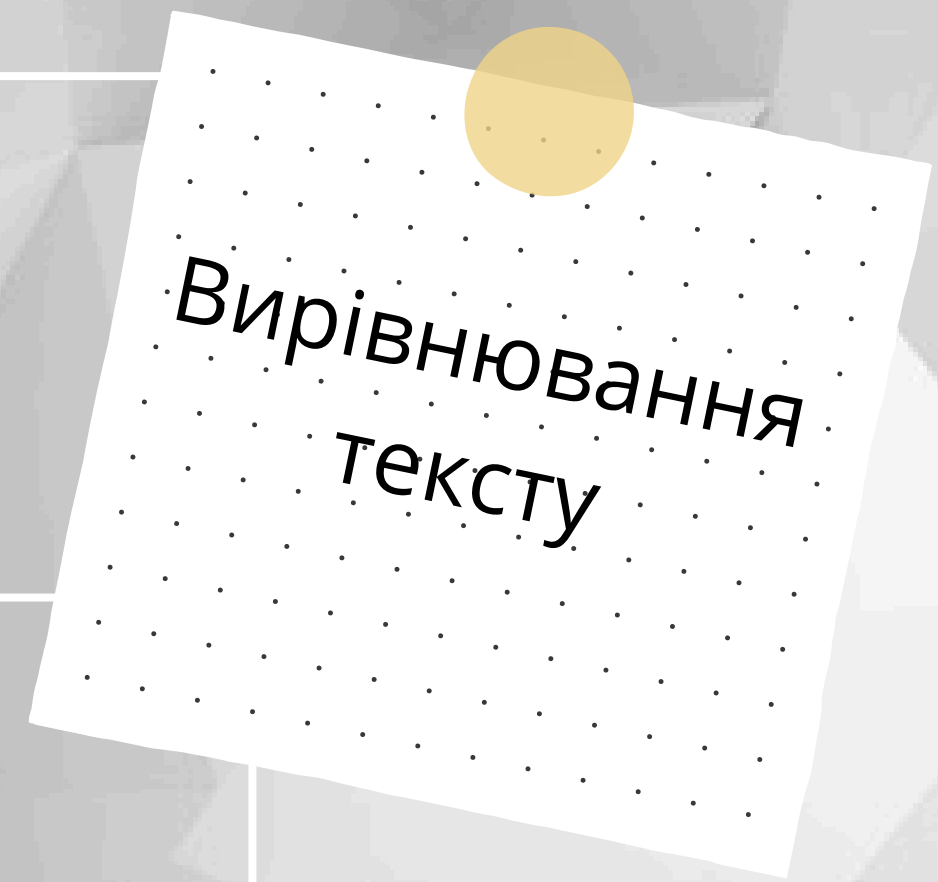
вирівнювання по лівому краю;

<p align="right">текст</p>

вирівнювання по правому краю;

<p align="justify">текст</p>

вирівнювання по ширині.



ФОРМАТУВАННЯ ТЕКСТУ ЗА ДОПОМОГОЮ СТИЛІВ

`<I> ...</I>` курсив;

` ...` напівжирний текст;

`<U>... </U>` підкреслений текст;

`<S> ...</S>` закреслений.

`^{...}` - верхній індекс,

`_{...}` - нижній індекс.



Атрибути тега **FONT**:

COLOR=" . . . " - визначення кольору тексту;

FACE=гарнитура - визначення типу гарнітури;

SIZE=" . . . " - визначення розміру шрифту від 1 до 7 або щодо базового розміру з допомогою значень + n або-n.

використовується наступний синтаксис:

Для зміни кольору шрифту

використовується атрибут **COLOR**, при

цьому використовується наступний

синтаксис:



Синтаксис застосування зміни кольору шрифту:

** Ласкаво просимо **

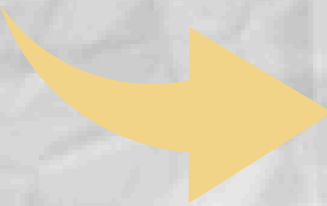
Колір тексту можна задавати за допомогою тега <body>:

<body text="#336699">

Колір фону документу можна задавати наступним чином:

<body bgcolor="#000000">

Якщо необхідно виділити значну частину тексту, то заголовки використовувати не можна. Для цього використовують атрибут size тега , який вказує бажаний розмір шрифту, а саме:



```
<font size="+4"> ТЕКСТ </font>  
<font size="+3"> текст </font>  
<font size="+2"> текст </font>  
<font size="+1"> текст </font>  
<font size="+0"> текст </font>  
<font size="-1"> текст </font>  
<font size="-2"> текст </font>
```

Додавання ліній

Атрибути дескриптора <HR>

SIZE - Визначає товщину горизонтальної лінії

WIDTH - Визначає довжину горизонтальної лінії

ALIGN - Визначає спосіб вирівнювання лінії

NOSHADE - Визначає чорну лінію без ефекту гравіювання



Величина **SIZE** вимірюється в пікселях.

Величина **WIDTH** може вимірюватися як у відсотках так і в пікселях, тому для атрибута **WIDTH** використовуються два варіанти синтаксису:

<HR WIDTH = "значення в процентах%">

<HR WIDTHN = "значення в пікселях">

Атрибут **ALIGN** може приймати значення **LEFT**, **RIGHT** або **CENTER**. Його потрібно використовувати в поєднанні з атрибутом **WIDTH**, інакше лінія простягнеться вздовж всього екрану:

<HR WIDTHN = "25%" ALIGN = LEFT>.

Загальне завдання

- 1) Встановіть розмір базового шрифту рівний трьом.
- 2) Створіть центральний заголовок другого рівня «Операційні системи».
- 3) Потім введіть визначення:
«Операційна система - це програма, яка керує апаратними та програмними засобами комп'ютера, призначеними для виконання завдань користувача».
- 4) До і після визначення накресліть горизонтальні лінії сірого кольору.
- 5) Створіть заголовок третього рівня «Операційна система Linux» з вирівнюванням по центру,
- 6) Потім прокреслите червону горизонтальну лінію товщиною 20 пікселів, що займає 30% ширини екрана,
- 7) Потім введіть абзаци:

Перший абзац - вирівнювання по правому краю: базовий колір тексту, розмір тексту - на 1 більше базового, всі англійські слова - курсивом, усі великі літери - напівжирним:

«Linux - це операційна система для IBM-сумісних персональних комп'ютерів і робочих станцій. Це операційна система, що використовується з мережевою віконною графічною системою X Window System. »

Другий абзац - вирівнювання по лівому краю: колір тексту - синій, гарнітура текст - Comic Sans MS, всі англійські слова зміщені вниз, усі великі літери - різними кольорами, решта ефекти показані в тексті:
«ОС Linux підтримує стандарти відкритих систем і протоколи мережі Інтернет і сумісна з системами Unix, DOS, MS Windows. Всі компоненти системи, включаючи вихідні тексти, поширюються з ліцензією на вільне копіювання і установку для необмеженого числа користувачів »

