



DIRUT

•sustainability•creativity•

Практичне заняття № 4

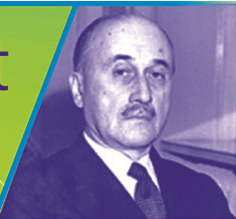
«ІНТЕГРАЦІЯ УКРАЇНСЬКОГО СІЛЬСЬКОГО ТУРИЗМУ В ЄВРОПЕЙСЬКИЙ ТУРИСТИЧНИЙ ПРОСТІР»

Викладач: Лариса Безкоровайна,

д.п.н., проф. кафедри туризму та готельно-
ресторанної справи ЗНУ



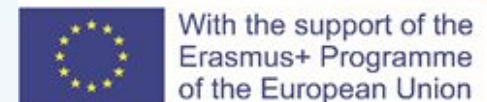
Jean Monnet
Programme



With the support of the
Erasmus+ Programme
of the European Union

План

1. Туристична інфраструктура, партнери, підприємці та органи управління сільським туризмом.
2. Важливість зворотного зв'язку в ланці ділових, освітніх, туристичних взаємовідносин як рушійної сили сталого розвитку сільського туризму.
3. Моделювання організаційної структури та розвитку сільського туризму на основі побудови ланцюга взаємодії «освіта-громадськість-влада-агросадиби-туристичні компанії».





www.alexandercowan.com

This template supports a tutorial you can reach here:

<http://bit.ly/nicebmc>

To Make a Copy of the Template

Go to the File menu above and then use either

1. 'Make a copy...' or
2. 'Download as'

To Edit the Canvas Elements (Segments, Etc.)

Go to View >> Master and edit the first slide under Layout ('Canvas Slide').

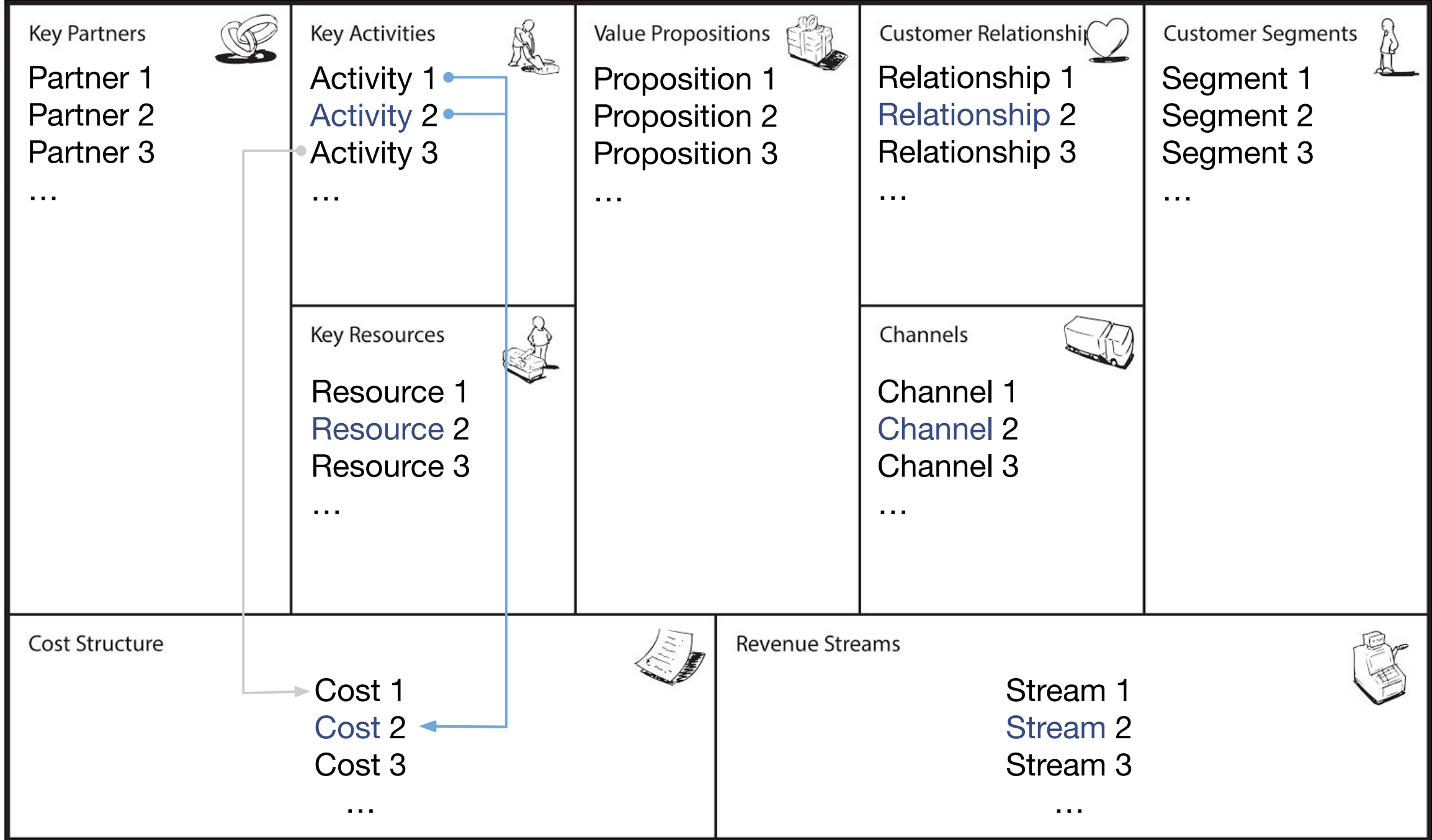
КРОК 8: КЛЮЧОВІ ПАРТНЕРСЬКІ ВІДНОСИНИ

Після того, як сформульовані координаційні риси бізнесу, виникають питання щодо залучення партнерів:

- ❑ Чи можуть партнери щось зробити?
- ❑ Якими мають бути партнери?
- ❑ В який спосіб партнери мають допомогти?

Рекомендації:

- ❑ зіставити ключових партнерів із ключовими видами діяльності
- ❑ слід визначити, які ключові заходи виконує кожен партнер





- ❑ Для реалізації бізнес-моделі Canvas (О.Остервальдер, Ів Піньє) вкрай необхідним є визначення ключових партнерів, які забезпечують підтримку та організацію певних робіт.
- ❑ Ключові партнери (КП) – це сторонні компанії або індивідуальні підприємці (постачальники, посередники, партнери та ін.), побудова взаємовигідних відносин з якими відіграє ключову роль в досягненні успіху компанії на ринку, необхідних для створення, підтримки, реалізації та обслуговування ціннісної пропозиції компанії для конкретних споживчих сегментів.



**стратегічне
співробітництво
між не
конкуруючими
компаніями**

**стратегічне
партнерство
між
конкурентами**

**відносини
виробника з
постачальниками**

**Типи партнерських
відносин, до яких
спонукають
оптимізація та
економія в сфері
сільського туризму,
зниження ризику та
невизначеності,
поставка ресурсів,
спільна діяльність**

**спільні
підприємства
для запуску
нових бізнес-
проєктів**

Внутрішній туризм в Україні

провідні туроператори про тенденції,
проблеми та перспективи.

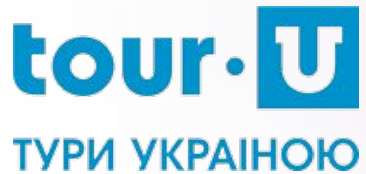
UA.IGotoWorld.com

https://ua.igotoworld.com/ua/article/1255_vnutrishnii-turizm-v-ukrajin.htm



Партнери-туроператори України:

<https://kraina-ua.com/>



Ethotur

<https://www.ethotur.ua/uk/>

Svitlana Travel Company



With the support of the
Erasmus+ Programme
of the European Union

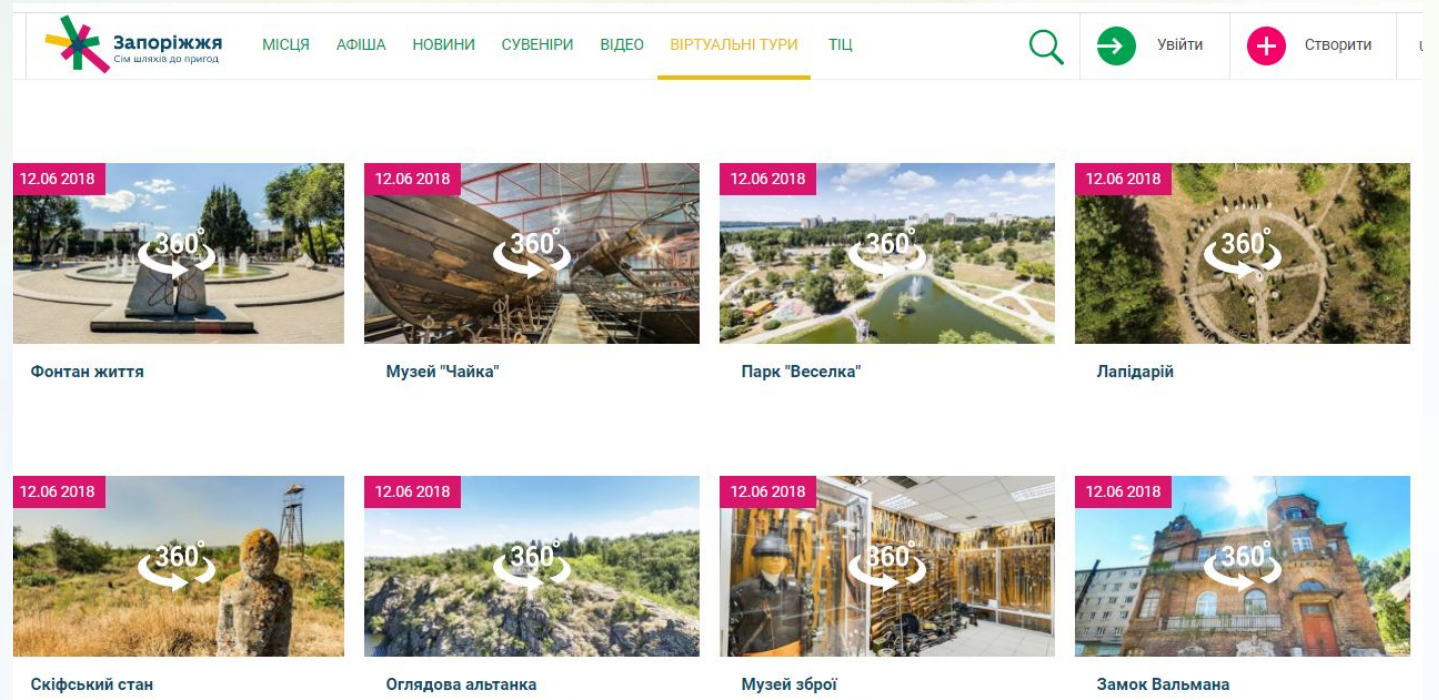
**Партнери - системи інтернет-
бронювання місць у секторі
розміщення (готелі, мотелі,
апартаменти, агросадиби
тощо)**

booking.com

airbnb.com

Партнери - інформаційні центри з туризму та подій:

- ❑ Tourist Information Center Zaporizhzhia
- ❑ eventukraine
- ❑ lonelyplanet
- ❑ concert.ua



Партнери - громадські організації:

- ❑ Громадська організація Запорізька Обласна Туристична Асоціація
- ❑ Громадська спілка "Всеукраїнська асоціація гідів"
- ❑ Асоціація "Національна Туристична Організація України"
- ❑ ГО "Спілка сприяння розвитку сільського зеленого туризму в Україні" - UNION FOR PROMOTION OF RURAL GREEN TOURISM DEVELOPMENT IN UKRAINE
- ❑ Turismo Rural



Партнери - центри національних товариств:

- ❑ Асоціація національних меншин Запорізької області
- ❑ ЕОЦ "Мазаль Тов"



ΜΕΛΙΤΟΠΟΛΥΣΚΕ ΤΟΒΑΡΙΚΤΒΟ ΓΡΕΚΙΒ
Melitopol Greek Community



ПРАВОСЛАВ'Я В ДУШІ
ΕΛΛΑΔΑ Β ΣΕΡЦІ
ЄДИНІТЬ В ПОМИСЛАХ

Orthodoxy in the soul
Hellas in the heart
Unity in thoughts



With the support of the Erasmus+ Programme of the European Union

Партнери - місцеві органи влади:

- Департамент культури, туризму, національностей та релігій ЗОДА





DIRUT

•sustainability•creativity•

Партнери - представники освіти:

- ❑ Запорізький національний університет
- ❑ Відділ міжнародних зв'язків ЗНУ
- ❑ Кафедра міжнародної економіки, природних ресурсів і економіки міжнародного туризму
- ❑ Кафедра управління персоналом і маркетингу
- ❑ Кафедра туризму та готельно-ресторанної справи ЗНУ
- ❑ Кафедра садово-паркового господарства та генетики рослин
- ❑ Кафедра конституційного та трудового права
- ❑ Кафедра менеджменту організацій та управління проектами Запорізької державної інженерної академії



With the support of the
Erasmus+ Programme
of the European Union

Партнери - представники проєктних груп із розвитку туризму:


- ❑ DIRUT за підтримки Програми Erasmus+: Jean Monnet Module Європейського Союзу
- ❑ Відділ проектної діяльності ЗНУ



Партнери - поставщики:

FarmStayPlanet

Каталог постачальників послуг для фермерських господарств по всьому світу, хоча і з переважною більшістю в Європі

A banner image for FarmStayPlanet featuring a rustic still life. On the left is a bunch of fresh green basil. In the center is a glass bottle of olive oil with a cork stopper. On the right is a wooden bowl filled with several bright red cherry tomatoes. The background is a dark, textured stone wall.

The world's best agriturismo – farm stays, guest ranches, vineyard hotels & more:

FARM STAY PLANET

Supporting rural tourism...





Дякуємо за увагу!



With the support of the
Erasmus+ Programme
of the European Union