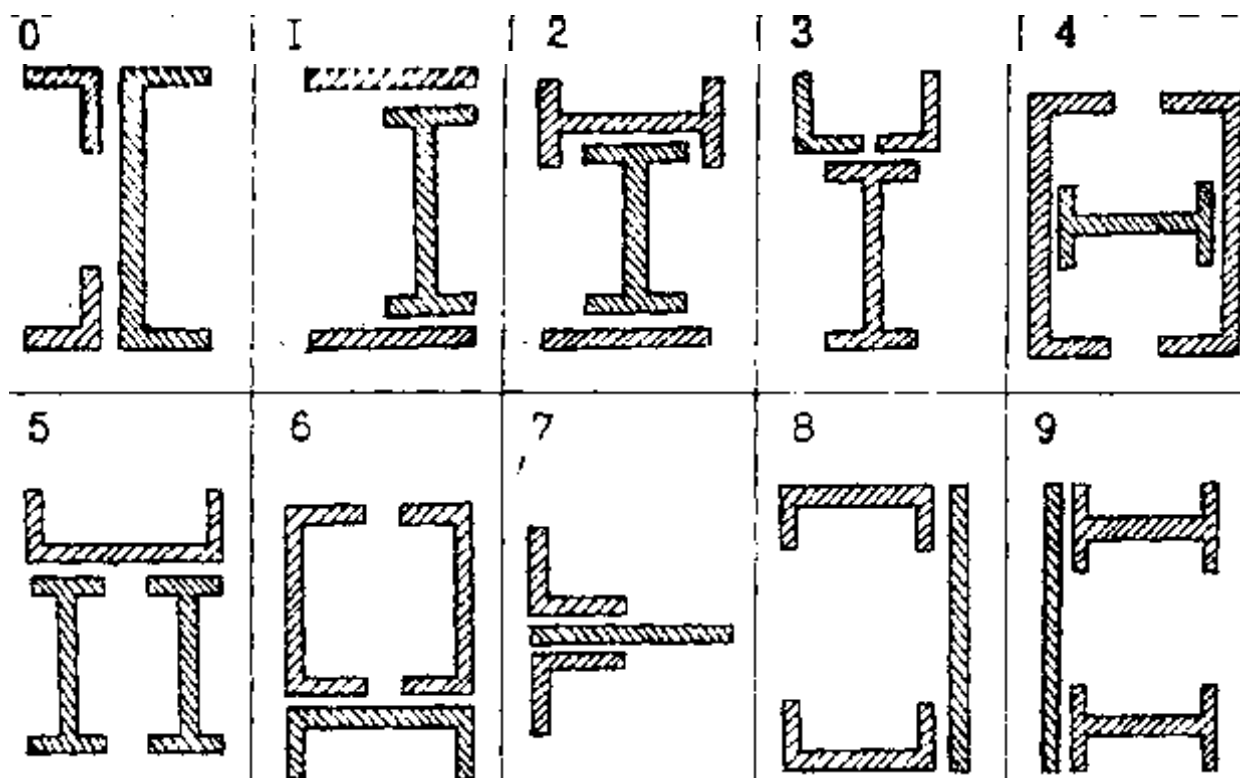
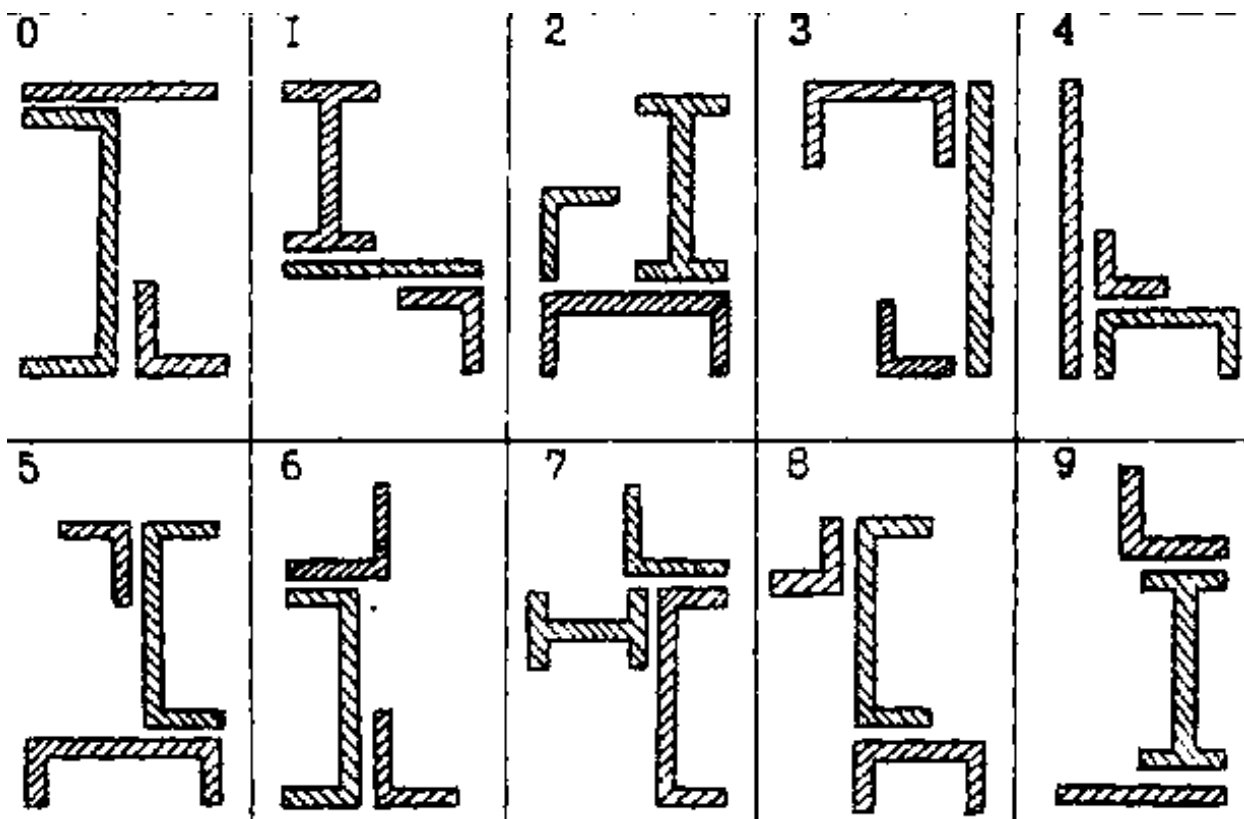


Симетричні перерізи:



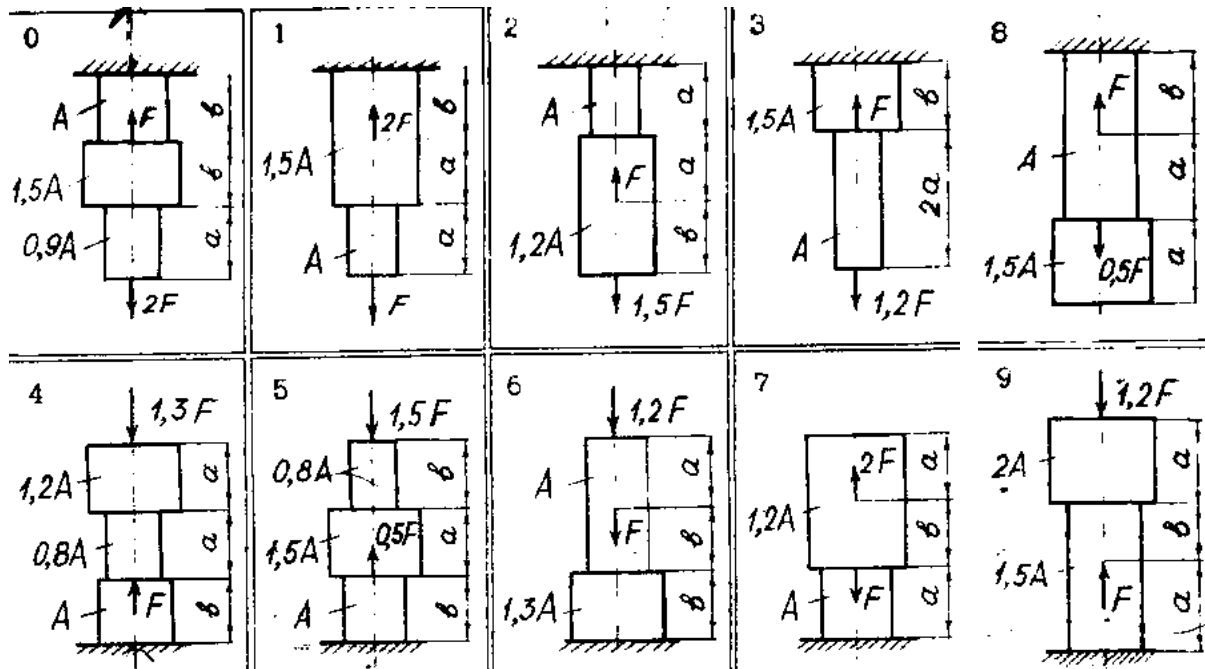
Цифри шифру				
Перша	Друга		Третя	
Номер схеми	№ двотавра	№ швелеру	Розміри листа, мм	Розміри кутника, мм
0	14	16	300x10	80x8
1	16	18	300x14	80x6
2	18	20	320x16	75x8
3	20	22	350x16	75x6
4	22	24	300x16	70x8
5	24	27	340x18	70x7
6	27	30	360x12	63x6
7	30	33	400x18	63x5
8	33	36	440x20	56x5
9	36	40	500x20	50x4

Несиметричні перерізи:



Цифри шифру				
Перша Номер схеми	Друга		Третя	
	№ двотавра	№ швелеру	Розміри листа, мм	Розміри кутника, мм
0	14	16	220x10	50x4
1	16	18	250x14	56x5
2	18	20	300x14	63x5
3	20	22	320x16	63x6
4	22	24	350x16	70x7
5	24	27	340x18	70x8
6	27	30	360x12	75x6
7	30	33	400x18	75x8
8	33	36	440x20	80x6
9	36	40	500x20	80x8

Варіанти розрахункових схем статично визначених стержнів для вирішення задач без та з урахуванням власної ваги матеріалу (пп. 2.1...2.2):

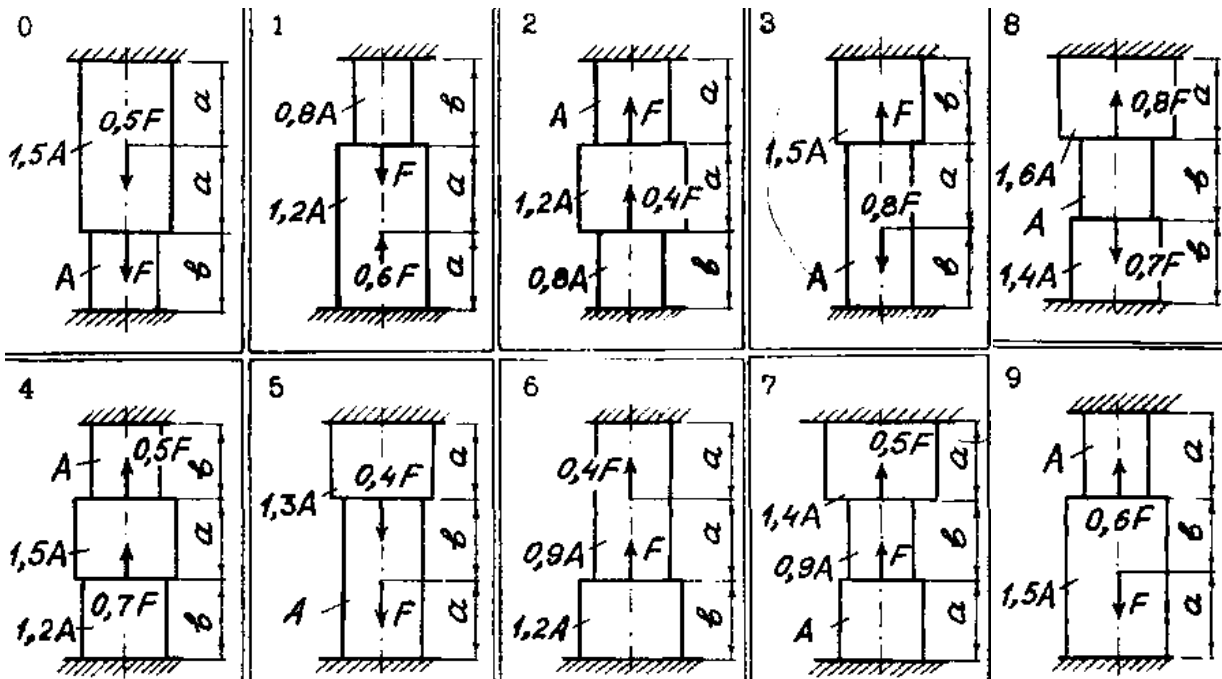


Таблиця 2.1 – Вихідні дані для розрахунку статично визначених стержнів

Перша Номер схеми	Цифри шифру			
	Друга		Третя	
	$a, \text{ м}$	$b, \text{ м}$	$A, \text{ см}^2$	$F, \text{ кН}$
0	1,0	2,0	5,0	10
1	1,1	1,9	5,0	20
2	1,2	1,8	6,5	25
3	1,3	1,7	6,5	25
4	1,4	1,6	7,0	35
5	1,5	1,5	7,5	40
6	1,6	1,4	8,0	45
7	1,7	1,3	9,0	50
8	1,8	1,2	9,5	55
9	1,9	1,1	10,0	60

Варіанти розрахункових схем статично невизначених стержнів

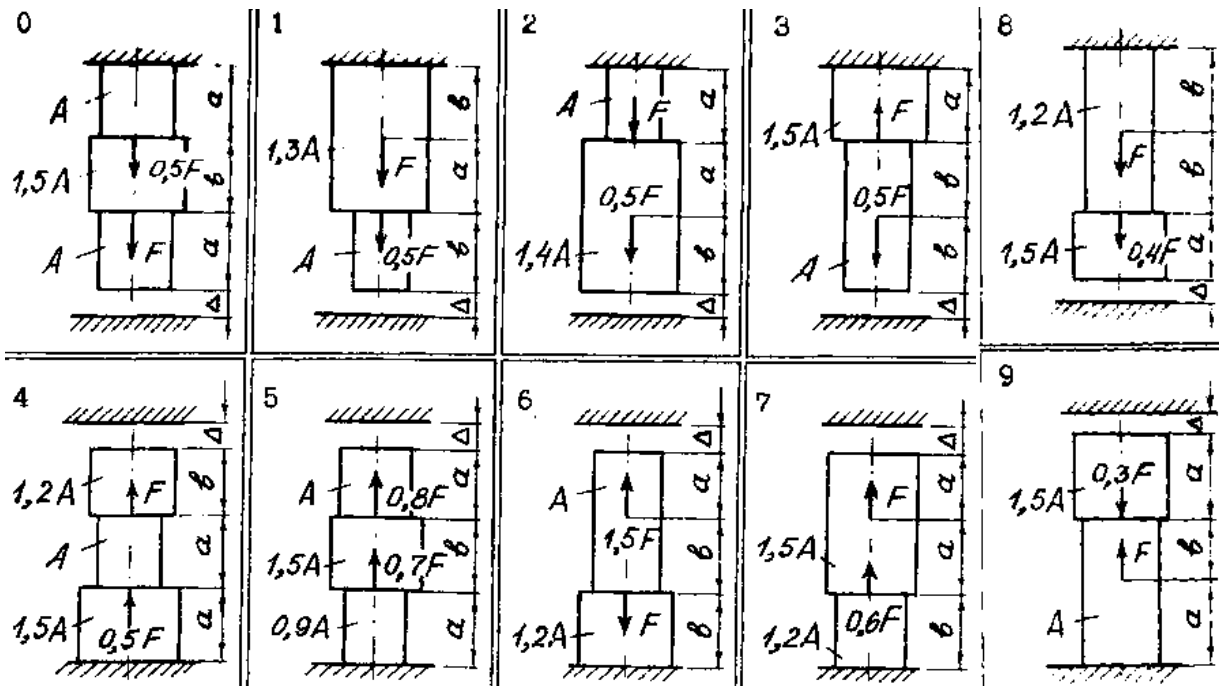
(п. 2.3):



Таблиця 2.2 – Вихідні дані для розрахунку статично невизначених стержнів

Цифри шифру				
Перша	Друга		Третя	
Номер схеми	$a$ , м	$b$ , м	$A$ , $\text{см}^2$	$F$ , кН
0	0,8	3,0	5,0	50
1	1,2	2,6	5,5	60
2	1,6	2,4	6,0	65
3	1,8	2,2	6,5	70
4	2,0	1,8	7,0	75
5	2,2	1,6	7,5	80
6	2,4	1,4	8,0	85
7	2,6	1,2	8,5	90
8	2,8	1,0	9,0	95
9	3,0	0,8	10,0	100

Варіанти розрахункових схем стержнів, що знаходяться під впливом нагрівання (п. 2.4):

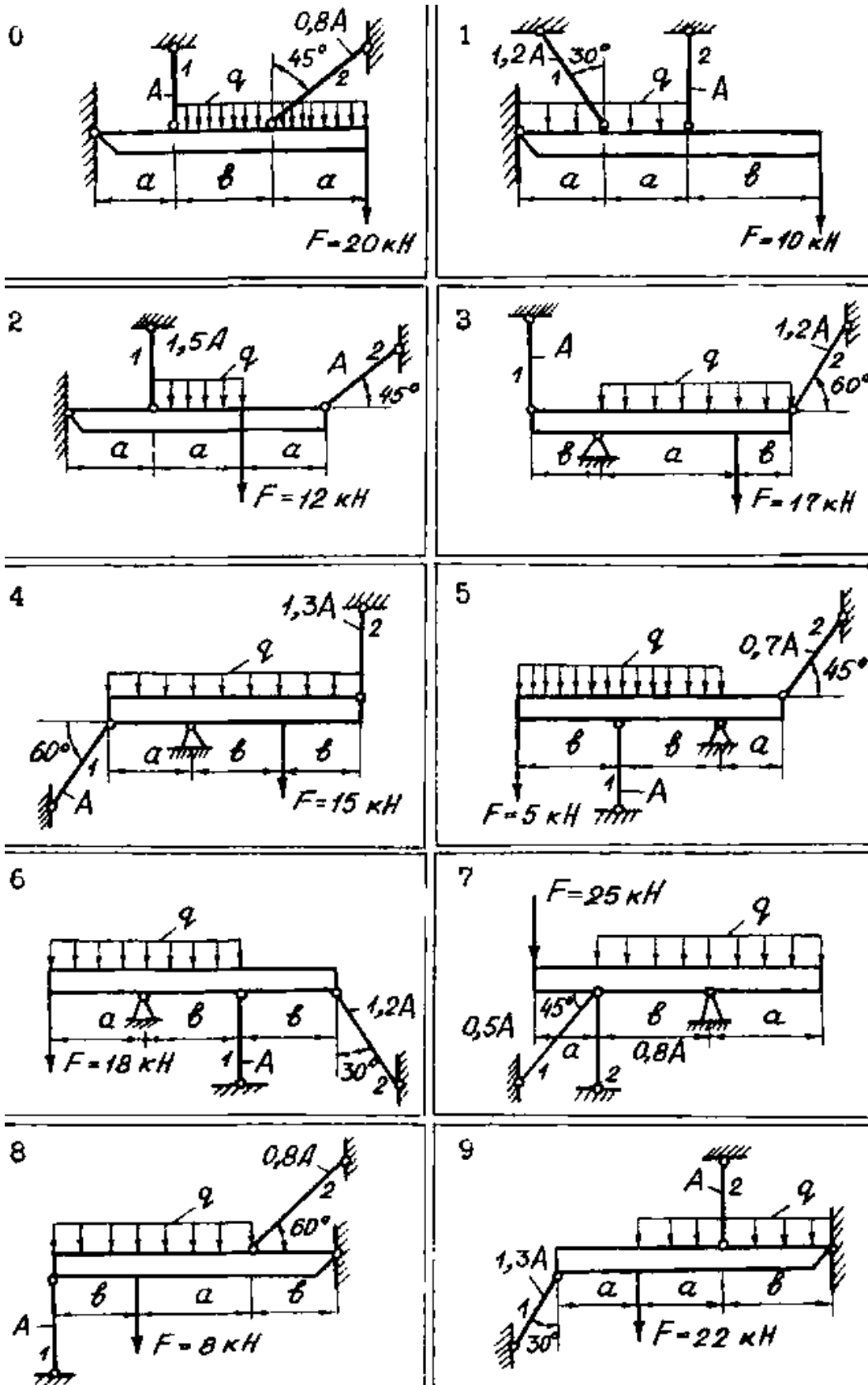


Таблиця 2.3 – Вихідні дані для розрахунку стержнів із зазором

Цифри шифру				
Перша	Друга		Третя	
Номер схеми	$a$ , м	$b$ , м	$A$ , см <sup>2</sup>	$F$ , кН
0	0,9	2,5	60	0,10
1	1,0	2,4	65	0,11
2	1,1	2,3	70	0,12
3	1,2	2,2	75	0,13
4	1,3	2,1	80	0,14
5	1,4	2,0	85	0,15
6	1,5	1,9	90	0,16
7	1,6	1,8	95	0,17
8	1,8	1,7	100	0,18
9	2,0	1,5	110	0,20

Варіанти розрахункових схем статично невизначених систем стержнів

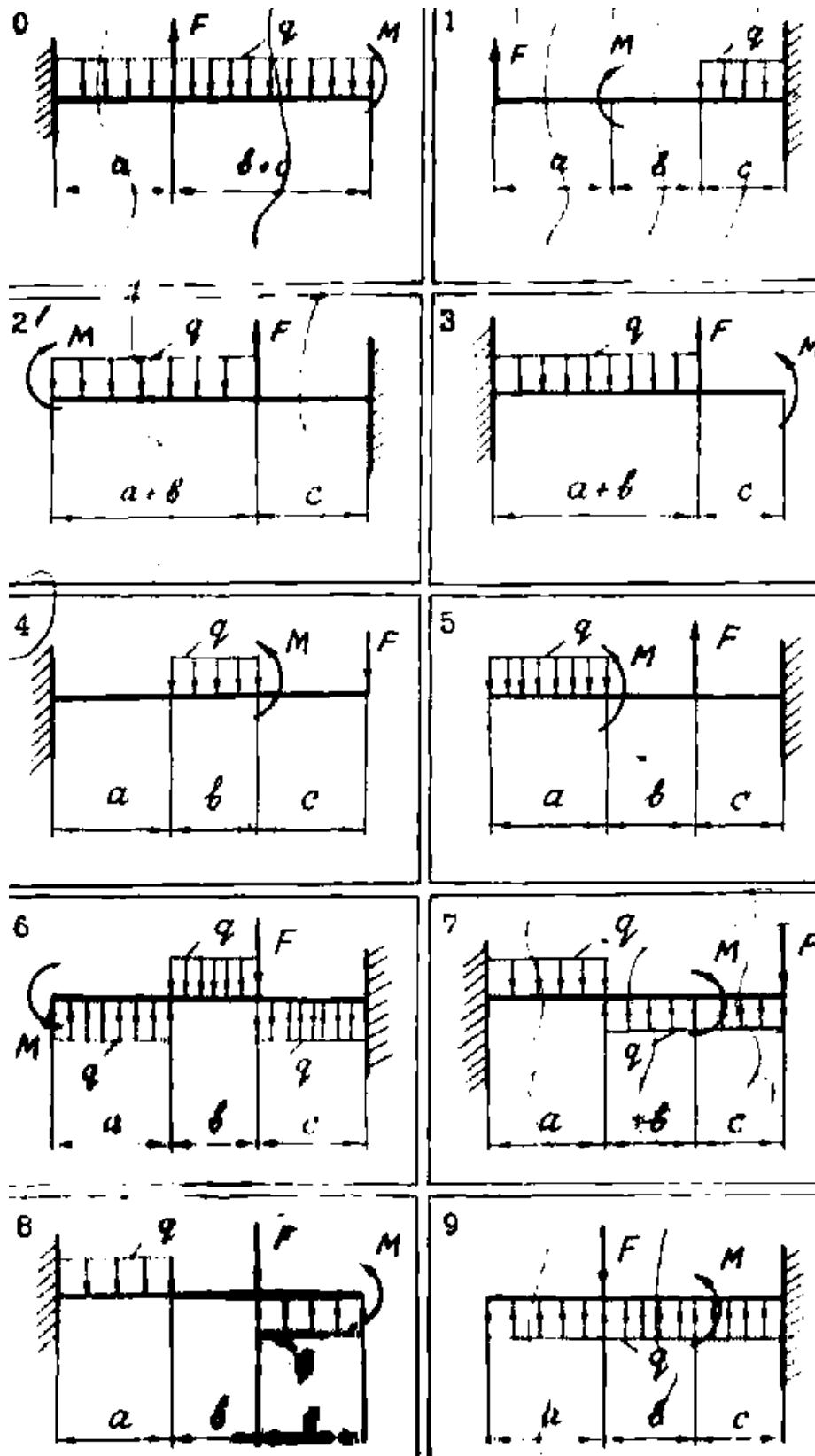
(п. 2.5):



Таблиця 2.4 – Вихідні дані для розрахунку статично невизначених систем стержнів на центральне розтягання або стискання

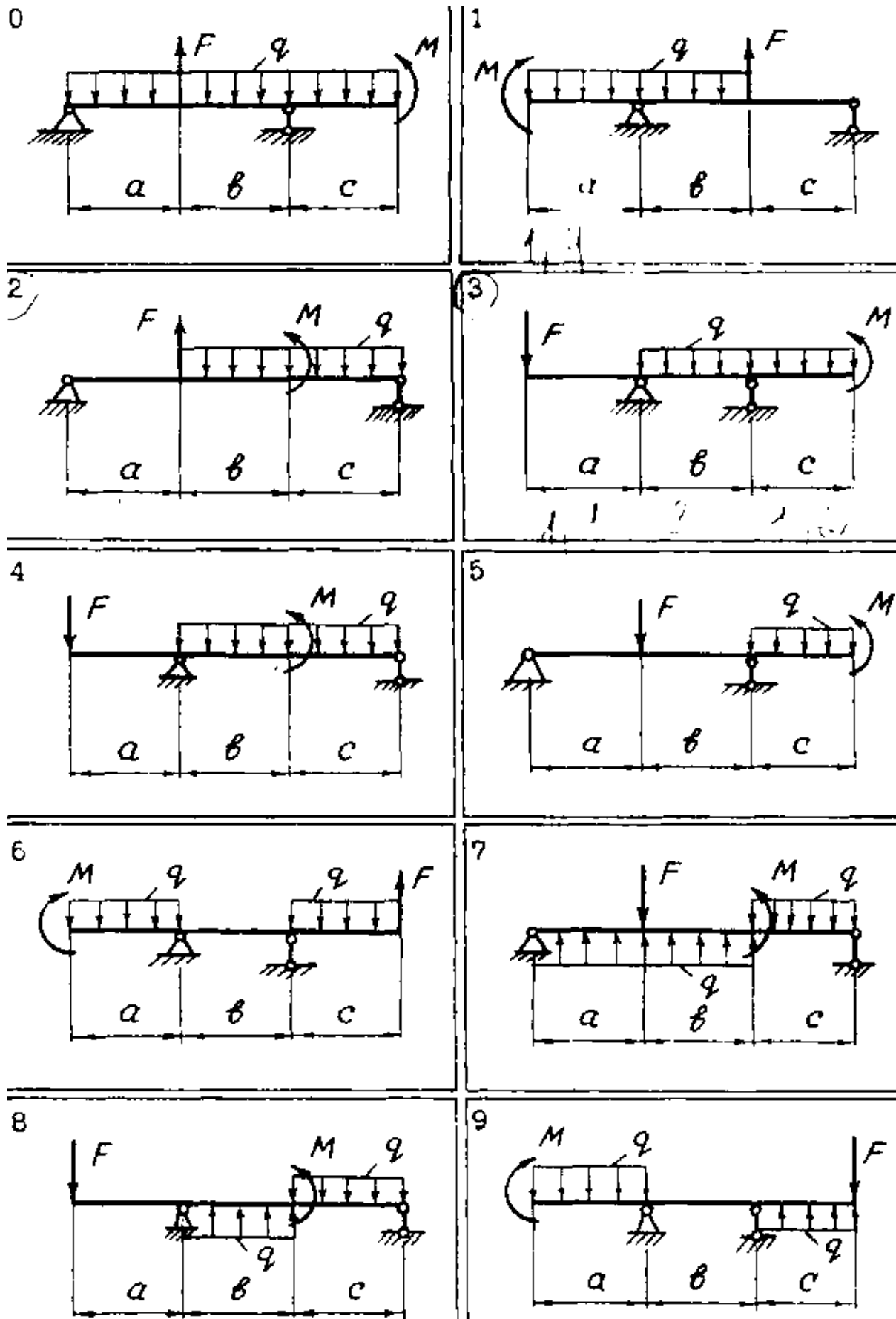
Цифри шифру					
Перша	Друга		Третя		
Номер схеми	$l_1$ , м	$l_2$ , м	$q$ , кН/м	$a$ , м	$b$ , м
0	1,0	1,3	10	1,0	1,5
1	1,4	1,0	12	1,2	1,8
2	1,2	1,3	14	1,4	2,0
3	1,6	1,1	15	1,6	2,2
4	1,0	1,2	18	1,5	2,8
5	1,3	1,5	11	1,8	2,4
6	1,5	1,3	13	2,0	2,5
7	1,1	1,6	10	1,7	2,2
8	1,0	1,7	20	1,6	2,1
9	1,7	1,0	12	1,4	2,0

Варіанти розрахункових схем консольних балок (п. 5.1):



Варіанти розрахункових схем двохопорних балок (п. 5.2):





Таблиця 5.1 – Вихідні дані для розрахунку консольних і двохопорних балок

Цифри шифру						
Перша	Друга			Третя		
Номер схеми	$a$ , м	$b$ , м	$c$ , м	$F$ , кН	$M$ , кН·м	$q$ , кН/м
0	1,0	3,0	2,0	10	30	20
1	1,2	2,0	4,0	20	40	10
2	1,4	3,0	1,2	30	36	12
3	2,2	2,8	1,0	40	18	18
4	2,0	2,2	4,0	35	22	16
5	4,0	2,4	1,6	25	28	22
6	2,4	2,6	2,2	15	12	14
7	2,0	1,8	2,4	16	10	24
8	2,6	4,0	2,8	18	32	8
9	3,0	2,0	2,6	24	20	6