

# ЗА СТАТИСТИКОЮ В УКРАЇНІ



За даними Держстату  
України

близько

**3 млн**

ОСІБ

люди  
з ІНВАЛІДНІСТЮ

За даними Всесвітньої  
організації здоров'я

близько

**10%**

НАСЕЛЕННЯ

**80% з них є ПРАЦЕЗДАТНИМИ  
ТА АКТИВНИМИ**

... і

**РЕАЛІЗАЦІЯ ЇХ ПРАВ ТА СВОБОД ПОВ'ЯЗАНА З ФІЗИЧНОЮ  
ДОСТУНІСТЮ БУДІВЕЛЬ ТА ІНФРАСТРУКТУРИ**

# СИТУАЦІЯ СЬОГОДНІ



**90% пандусів неправильні та небезпечні**



**Більшість українців не знають, що таке тактильна плитка**

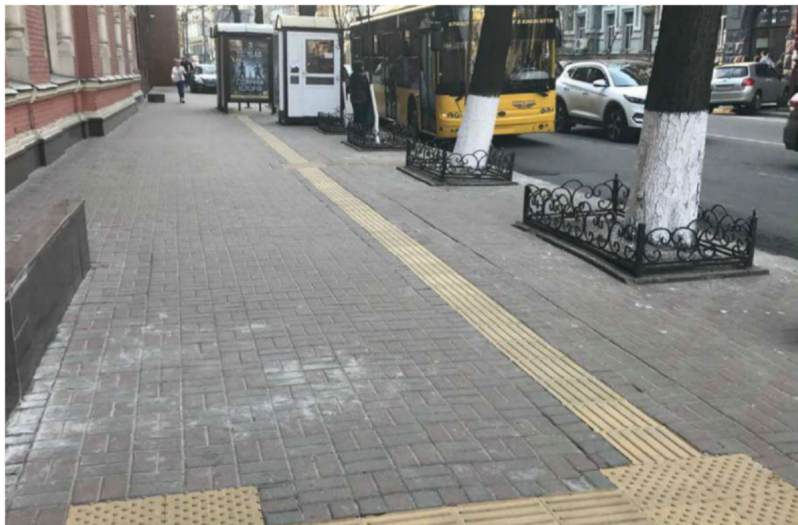


**Вулиці та інфраструктура не є пристосованими**



**Майже всі будівлі не мають реального доступу ззовні та в середині**







# ЗМІНЮЄМО НОРМИ ДБН ЩОДО ОРГАНІЗАЦІЇ ІНКЛЮЗИВНОГО НАВЧАННЯ



## БУЛО

БУДІВЛІ ШКІЛ І ДИТЯЧИХ САДКІВ ТА ЇХ ПРИМІЩЕННЯ НЕ ПРИСТОСОВАНІ ДЛЯ ІНКЛЮЗИВНОГО НАВЧАННЯ

ДБН В.2.2-3-97 «Будинки та споруди навчальних закладів»

ДБН В.2.2-4-97 «Будинки та споруди дитячих дошкільних закладів»

Відсутність вимог до проектування будівель та приміщень з урахуванням доступності

## БУДЕ

ОБОВ'ЯЗКОВА ОРГАНІЗАЦІЯ ІНКЛЮЗІЇ В ШКОЛАХ ТА ДИТСАДКАХ

ДБН В.2.2-3:2018 «Будинки та споруди. Заклади освіти»

ДБН В.2.2-4:2018 «Будинки та споруди. Заклади дошкільної освіти»

- створення безперешкодного простору у класах, кабінетах та ін. приміщеннях;
- окремі класи/групи інклюзивного навчання;
- додаткові приміщення для медобслуговування, ресурсні кімнати.





# ЗМІНЮЄМО НОРМИ ДБН ЩОДО ДОСТУПНОСТІ



**БУЛО**

**ЗАБЕЗПЕЧЕННЯ БЕЗБАР'ЄРНОГО ДОСТУПУ НЕ ОBOB'ЯЗКОВЕ**

ДБН 360-92\*\* Планування та забудова міських та сільських поселень:

Відсутня норма.

**БУДЕ**

**ОBOB'ЯЗКОВЕ СТВОРЕННЯ ДОСТУПНОСТІ**

ДБН Б.2.2-12:2018 «Планування і забудова територій»

- у житловій забудові;
- на зупинках громадського транспорту;
  - на перехрестях та інших переходах;
- на ландшафтних та рекреаційних територіях;
- на під'їздах до громадських об'єктів тощо.



# ДБН - ЦЕ БЕЗПЕКА ТА КОМФОРТ ЛЮДЕЙ



## ЗМІНЮЄМО НОРМИ ДБН ЩОДО БЕЗБАР'ЄРНОГО ПРОСТОРУ



**БУЛО**

**ВІДСУТНЄ ЗАБЕЗПЕЧЕННЯ  
ПЕРЕСУВАННЯ ЛЮДЕЙ З ІНВАЛІДНІСТЮ  
ТА МАЛОМОБІЛЬНИХ ГРУП НА ВУЛИЦЯХ**

**ДБН В.2.3-5:2001 «Вулиці і дороги населених пунктів»**

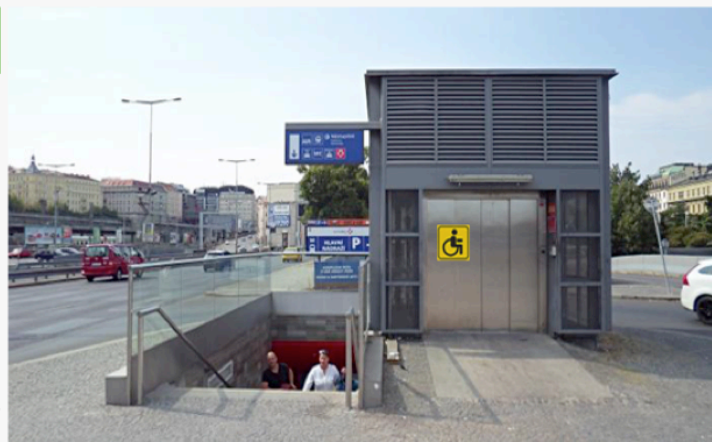
«Пішохідні доріжки і тротуари для руху інвалідів та інших маломобільних груп населення проектуються за вимогами ДБН 360 та ВСН 62. Ширину пандусного спуску для дитячих і інвалідних колясок, які повинні передбачатись на всіх пішохідних переходах, слід приймати не менше 1 м (додатково до мінімальної ширини сходів)».

**БУДЕ**

**ОБОВ'ЯЗКОВЕ ПРОЕКТУВАННЯ  
ПІШОХІДНИХ ЗОН З УРАХУВАННЯМ  
ПОТРЕБ ЛЮДЕЙ З ІНВАЛІДНІСТЮ**

**ДБН В.2.3-5:2018 «Вулиці і дороги населених пунктів»**

«Влаштування наземних пішохідних переходів необхідно здійснювати з урахуванням забезпечення доступності для маломобільних груп населення. А саме, застосування на межі тротуару або пішохідної доріжки з пішохідним переходом пандусів або виконання всього пішохідного переходу в одному рівні з тротуаром або проїзною частиною. Регульовані пішохідні переходи необхідно облаштовувати звуковими сигналами переходу проїзної частини. Пішохідні переходи в різних рівнях повинні мати спеціальні пристрої (ліфти, пандуси тощо)».





# НОВИЙ ДБН В.2.2-40:2018

## “ІНКЛЮЗИВНІСТЬ БУДІВЕЛЬ І СПОРУД”

ДЛЯ ВСІХ ГРУП МАЛОМОБІЛЬНОГО  
НАСЕЛЕННЯ



# ЗМІНЮЄМО ДБН ЩОДО БЕЗБАР'ЄРНОСТІ



**БУЛО**

**ОКРЕМІ НЕЧІТКІ ВИМОГИ ДО  
ПРОЕКТУВАННЯ ДЕЯКИХ  
ЕЛЕМЕНТІВ ДОСТУПНОСТІ**

Діючий ДБН В.2.2-17:2006 "Доступність будівель і споруд для маломобільних груп населення"



**БУДЕ**

**СТВОРЕННЯ УНІВЕРСАЛЬНОГО  
ГРОМАДСЬКОГО ПРОСТОРУ,  
ДОСТУПНОГО ДЛЯ ВСІХ**

Проект нового ДБН щодо доступності

- адаптований до потреб людей з інвалідністю та інших маломобільних груп;
- доступність будівель, споруд та інфраструктури для кожного.





# ЗМІНЮЄМО ДБН ЩОДО БЕЗБАР'ЄРНОСТІ



**БУЛО**

**ВЛАШТУВАННЯ ПАНДУСІВ  
НЕОБОВ'ЯЗКОВЕ - ЧИСЛЕННІ  
ПОРУШЕННЯ ПРИ ЇХ ПРОЕКТУВАННІ**

Діючий ДБН В.2.2-17:2006 "Доступність будівель і споруд для маломобільних груп населення"

- більшість об'єктів недоступні для людей з інвалідністю;
- небезпека при користуванні.

**БУДЕ**  
**ПОСИЛЕНІ ОБОВ'ЯЗКОВІ ВИМОГИ  
ЩОДО БЕЗПЕЧНОГО ВЛАШТУВАННЯ  
ПАНДУСІВ**

Проект нового ДБН щодо доступності

- безпечний нахил зовнішнього пандусу - до 8%, внутрішнього - 10-12%;
- max висота підйому - до 0,8 м;
- ширина при однібічному русі - 1,2 м, при двобічному - 1,8 м.



# ЗМІНЮЄМО ДБН ЩОДО БЕЗБАР'ЄРНОСТІ



**БУЛО**

**ВІДСУТНІСТЬ НЕОБХІДНИХ УМОВ  
ДЛЯ ОРІЄНТУВАННЯ ЛЮДЕЙ З  
ПОРУШЕННЯМИ ЗОРУ**

Діючий ДБН В.2.2-17:2006 "Доступність будівель і споруд для маломобільних груп населення"

**БУДЕ**

**ОБОВ'ЯЗКОВЕ ВЛАШТУВАННЯ  
ТАКТИЛЬНИХ, ВІЗУАЛЬНИХ ТА  
ІНШИХ ЗАСОБІВ ДОСТУПНОСТІ ДЛЯ  
ЛЮДЕЙ З ПОРУШЕННЯМИ ЗОРУ**

Проект нового ДБН щодо доступності

- чіткі та обов'язкові вимоги до влаштування тактильних підлогових смуг, інформаційних табличок зі шрифтом Брайля, контрастних візуальних елементів, аудіопокажчиків.
- наглядні приклади безпечного влаштування.





# ЗМІНЮЄМО ДБН ЩОДО БЕЗБАР'ЄРНОСТІ

**БУЛО**

**ВІДСУТНІСТЬ ВИМОГ ДО ДОСТУПНОГО ПРОСТОРУ ДЛЯ ЛЮДЕЙ З ПОРУШЕННЯМИ СЛУХУ**

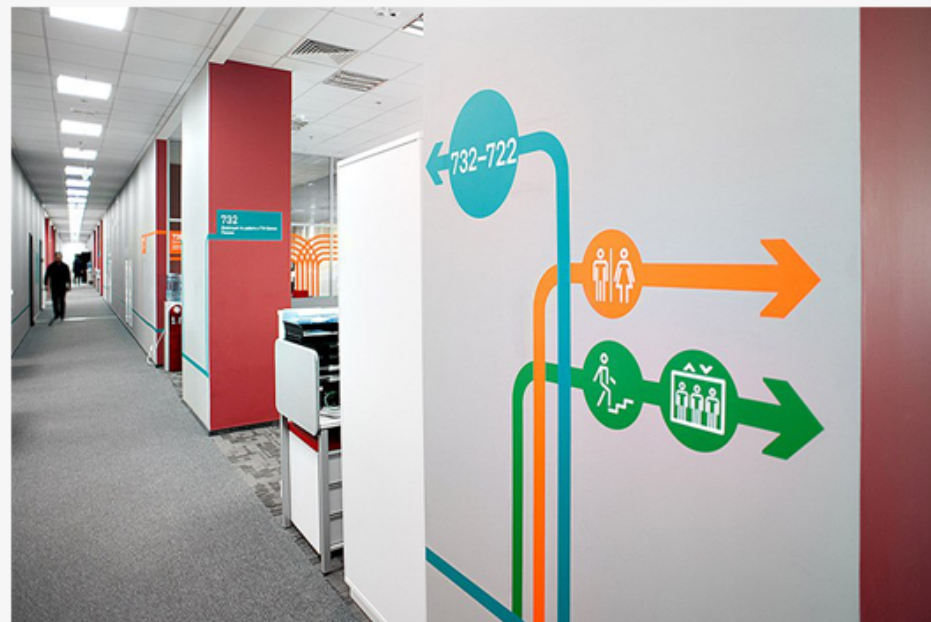
Діючий ДБН В.2.2-17:2006 "Доступність будівель і споруд для маломобільних груп населення"

**БУДЕ**

**ОБОВ'ЯЗКОВЕ ДУБЛЮВАННЯ ТЕКСТОМ І ЗНАКАМИ ВАЖЛИВОЇ ІНФОРМАЦІЇ В ГРОМАДСЬКИХ МІСЦЯХ**

Проект нового ДБН щодо доступності

- текстова та інша візуальна інформація;
- організація субтитрування та сурдоперекладу;
- використання систем звукопідсилення.



# ЗМІНЮЄМО ДБН ЩОДО БЕЗБАР'ЄРНОСТІ

## БУЛО

### ОБМЕЖЕНИЙ ДОСТУП ЛЮДЕЙ З ІНВАЛІДНІСТЮ ДО ГРОМАДСЬКИХ ЗАКЛАДІВ

Діючий ДБН В.2.2-17:2006 "Доступність будівель і споруд для маломобільних груп населення"



## БУДЕ

### ОБОВ'ЯЗКОВЕ ПРОЕКТУВАННЯ ГРОМАДСЬКИХ ЗАКЛАДІВ З УРАХУВАННЯМ ПОТРЕБ ЛЮДЕЙ З ІНВАЛІДНІСТЮ

Проект нового ДБН щодо доступності

- безперешкодний доступ ззовні та всередині до супермаркетів, магазинів, кафе, ресторанів, музеїв, інших закладів культури та спорту;
- доступна візуальна інформація;
- тактильні засоби.





# ЗМІНЮЄМО ДБН ЩОДО БЕЗБАР'ЄРНОСТІ



**БУЛО**

**ВІДСУТНІСТЬ ОБОВ'ЯЗКОВОГО  
ПРОЕКТУВАННЯ ГОТЕЛЬНИХ  
НОМЕРІВ ДЛЯ ЛЮДЕЙ З  
ІНВАЛІДНІСТЮ**

Діючий ДБН В.2.2-17:2006 "Доступність будівель і споруд для маломобільних груп населення"

**БУДЕ**  
**НЕ МЕНШЕ 10% МІСЦЬ У ГОТЕЛЯХ  
МАЮТЬ БУТИ БЕЗБАР'ЄРНИМИ**

Проект нового ДБН щодо доступності

- підвищення доступності закладів готельного типу;
- підвищення рівня обслуговування.



# ЗМІНЮЄМО ДБН ЩОДО БЕЗБАР'ЄРНОСТІ



## БУЛО

ВІДСУТНІСТЬ ЧІТКИХ ВИМОГ ДО РОЗМІЩЕННЯ ДВЕРЕЙ, ВИМИКАЧІВ ТА РОЗЕТОК З ВРАХУВАННЯМ ПОТРЕБ ЛЮДЕЙ З ІНВАЛІДНІСТЮ

Діючий ДБН В.2.2-17:2006 "Доступність будівель і споруд для маломобільних груп населення"

## БУДЕ

РОЗШИРЕНІ ВИМОГИ ДО ДОСТУПНОГО ПРОЕКТУВАННЯ ДВЕРЕЙ, ВИМИКАЧІВ ТА РОЗЕТОК

Проект нового ДБН щодо доступності

- ширина дверей - не менше 0,9, без порогів, контрастно виділена;
- вимикачі та розетки на рівні 0,8 м від підлоги, контрастно виділені.





# ЗМІНЮЄМО ДБН ЩОДО БЕЗБАР'ЄРНОСТІ



**БУЛО**

**ВИМОГИ ЩОДО КОМФОРТНИХ  
УМОВ ПРАЦІ ДЛЯ ОСІБ З  
ІНВАЛІДНІСТЮ ВІДСУТНІ**

Діючий ДБН В.2.2-17:2006 "Доступність будівель і споруд для маломобільних груп населення"

**СТВОРЕННЯ УНІВЕРСАЛЬНИХ РОБОЧИХ  
МІСЦЬ ДЛЯ ПРАЦЕЗДАТНИХ ОСІБ З  
ІНВАЛІДНІСТЮ**

**БУДЕ**

Проект нового ДБН щодо доступності

- площа 1 робочого місця в офісних і адмінприміщеннях - не менше 5,65 кв. м.
- можливість працевлаштування осіб з інвалідністю;
  - забезпечення права на працю;
  - адаптація до суспільного життя.



# ЗМІНЮЄМО ДБН ЩОДО БЕЗБАР'ЄРНОСТІ



**БУЛО**

**ВІДСУТНІСТЬ ЧІТКИХ ВИМОГ  
ДО ПРОЕКТУВАННЯ  
УНІВЕРСАЛЬНИХ САНВУЗЛІВ**

Діючий ДБН В.2.2-17:2006 "Доступність будівель і споруд для маломобільних груп населення"

**БУДЕ**  
**ЗАБОРОНА ВИКОРИСТАННЯ  
ПІДЛГОВИХ ЧАШ В УНІВЕРСАЛЬНИХ  
САНВУЗЛАХ**

Проект нового ДБН щодо доступності

- не менше 1 універсальної kabіни в громадських санвузлах;
- ширина - не менше 1,65, глибина - не менше 1,8 м.





# ЗМІНЮЄМО ДБН ЩОДО БЕЗБАР'ЄРНОСТІ



**БУЛО**

**ВІДСУТНІСТЬ ЧІТКИХ ПАРАМЕТРІВ ТА ПРИКЛАДІВ ОБЛАШТУВАННЯ ПАРКОМІСЦЬ ДЛЯ ЛЮДЕЙ З ІНВАЛІДНІСТЮ**

Діючий ДБН В.2.2-17:2006 "Доступність будівель і споруд для маломобільних груп населення"

**БУДЕ**

**ДЕТАЛІЗОВАНО ВИМОГИ ДО ВЛАШТУВАННЯ АВТОСТОЯНОК ІЗ ВРАХУВАННЯМ ПОТРЕБ ЛЮДЕЙ З ІНВАЛІДНІСТЮ**

Проект нового ДБН щодо доступності

- не менше 10% місць на автостоянках для людей з інвалідністю;
- ширина зони для паркування - не менше 3,5 м;
- розташування: до 50 м від входу до будівель, до 100 м - при житлових будинках.
- наглядні приклади впровадження



**ТАК МАЄ БУТИ**