

# **Розвиток мистецтва стародавнього населення України.**

**План:**

**1.Мистецтво кам'яної доби.**

**2.Трипільська культура.**

**3.Особливості мистецтва спільнот епохи бронзи.**

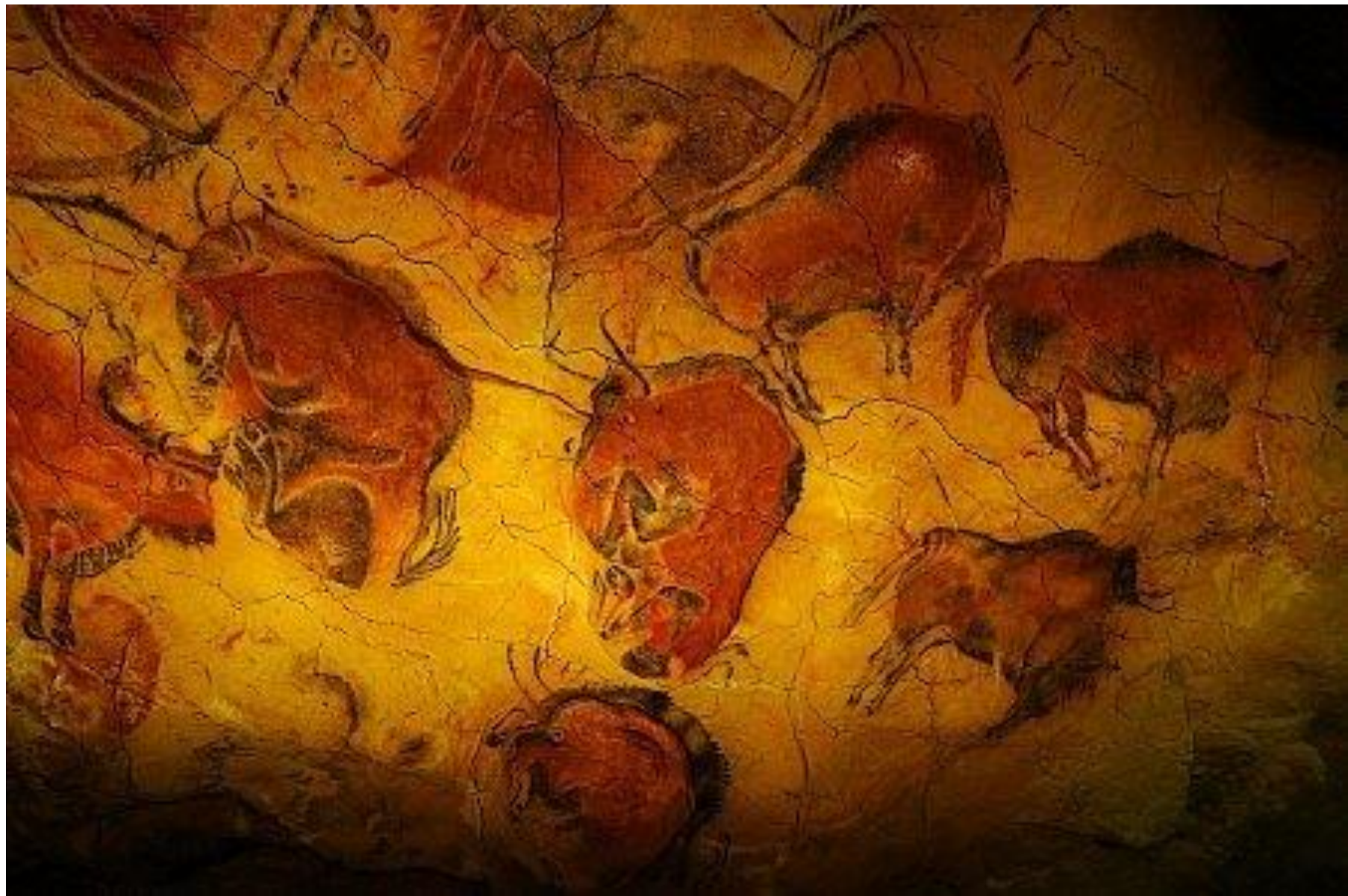
**4.Кам'яна Могила – унікальна пам'ятка культури.**

# Література:

1. Історія українського мистецтва у 5-ти тт. Т.1 / головн. ред. Г. Скрипник. Київ: 2006.
2. Бурдо В.Н., Відейко М.Ю. Трипільська культура. Спогади про золотий вік. Харків, 2008.
3. Кржавич Д.П., Овсійчук В.А., Черепанова С.О. Українське мистецтво: Навч.посіб.: У 3-х ч. Ч.І. Львів, 2003.
4. Даниленко В. Кам`яна могила. К., 1986.
5. Михайлов Б. Каменная могила – подземный «эрмитаж» Приазовья. К.,2005.

Марселіно де Саутуола та його дочка Марія





Приклад фальшивки артефакту

[https://lnam.edu.ua/files/Academy/nauka/visnyk/pdf\\_visnyk/23/31.PDF](https://lnam.edu.ua/files/Academy/nauka/visnyk/pdf_visnyk/23/31.PDF)

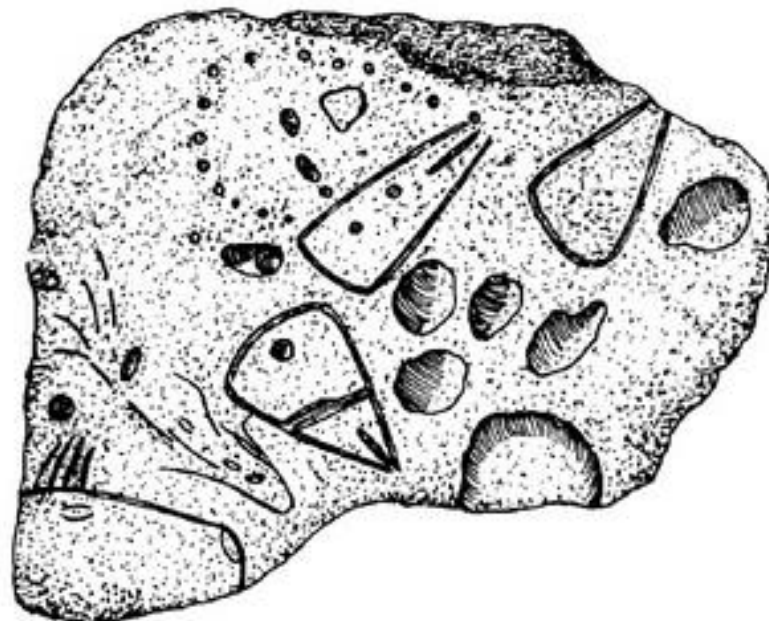
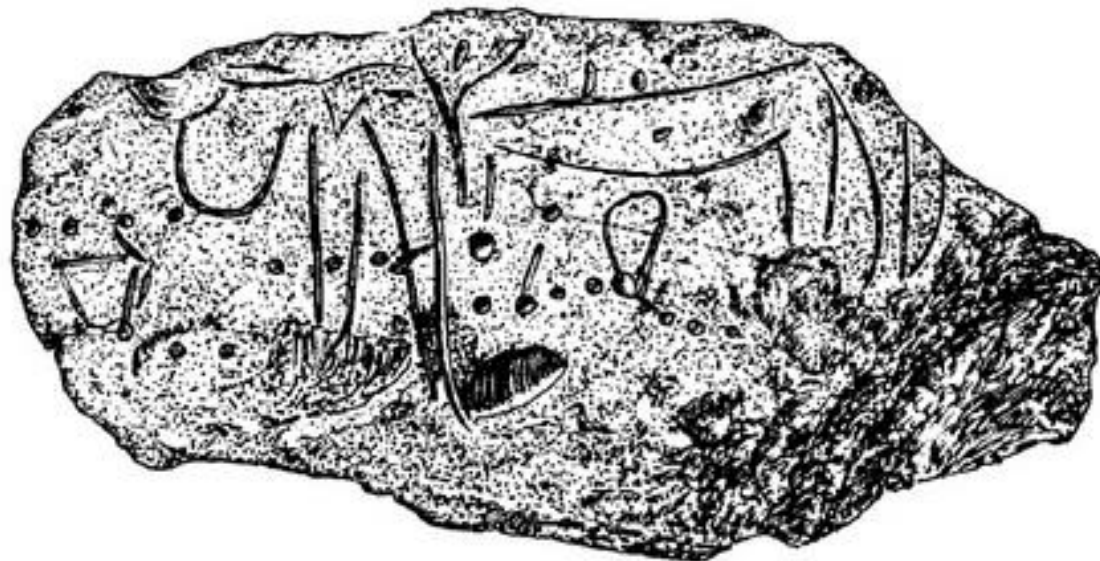


Рис. 2 Археологічна фальшивка запропонована вченим



Ілюстрація в книжці із зоології

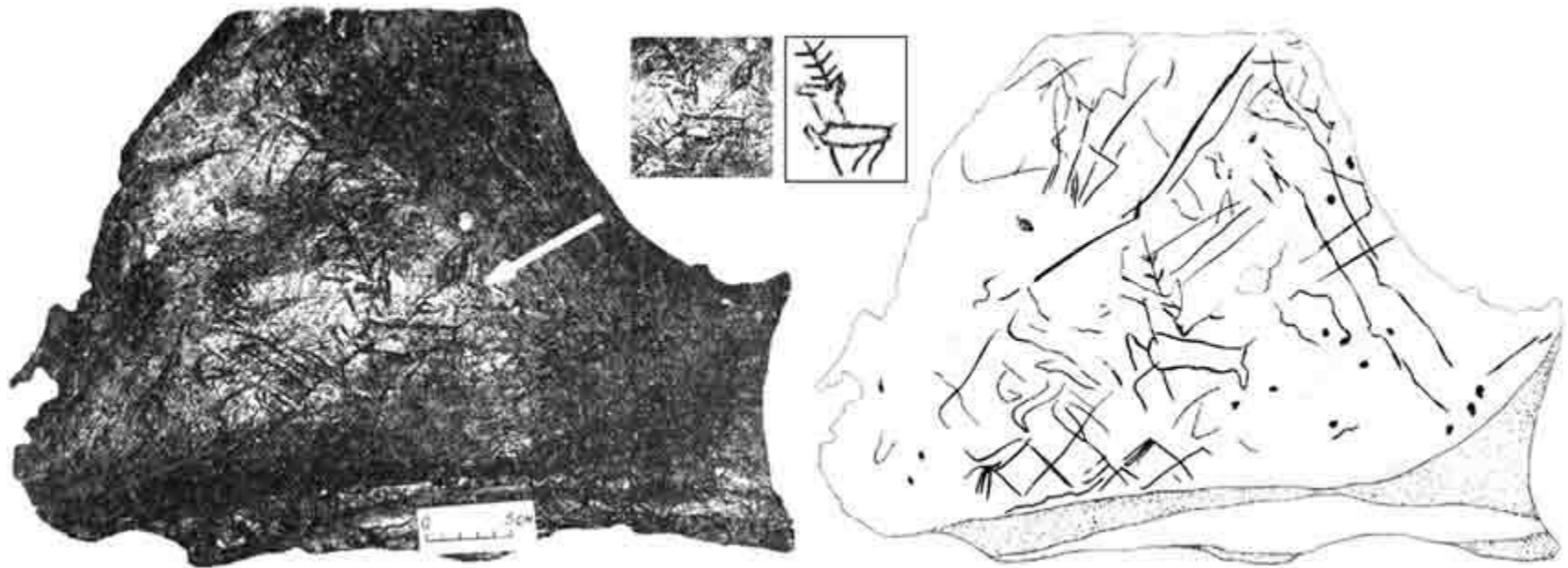
Ля-Феррасі  
(Франція)



# Альтаміра



# Лопатка мамонта. Стоянка Молодове.





## **Види творчої діяльності:**

Зображення (гравіровані, фарбою)

Скульптура

Прикраси

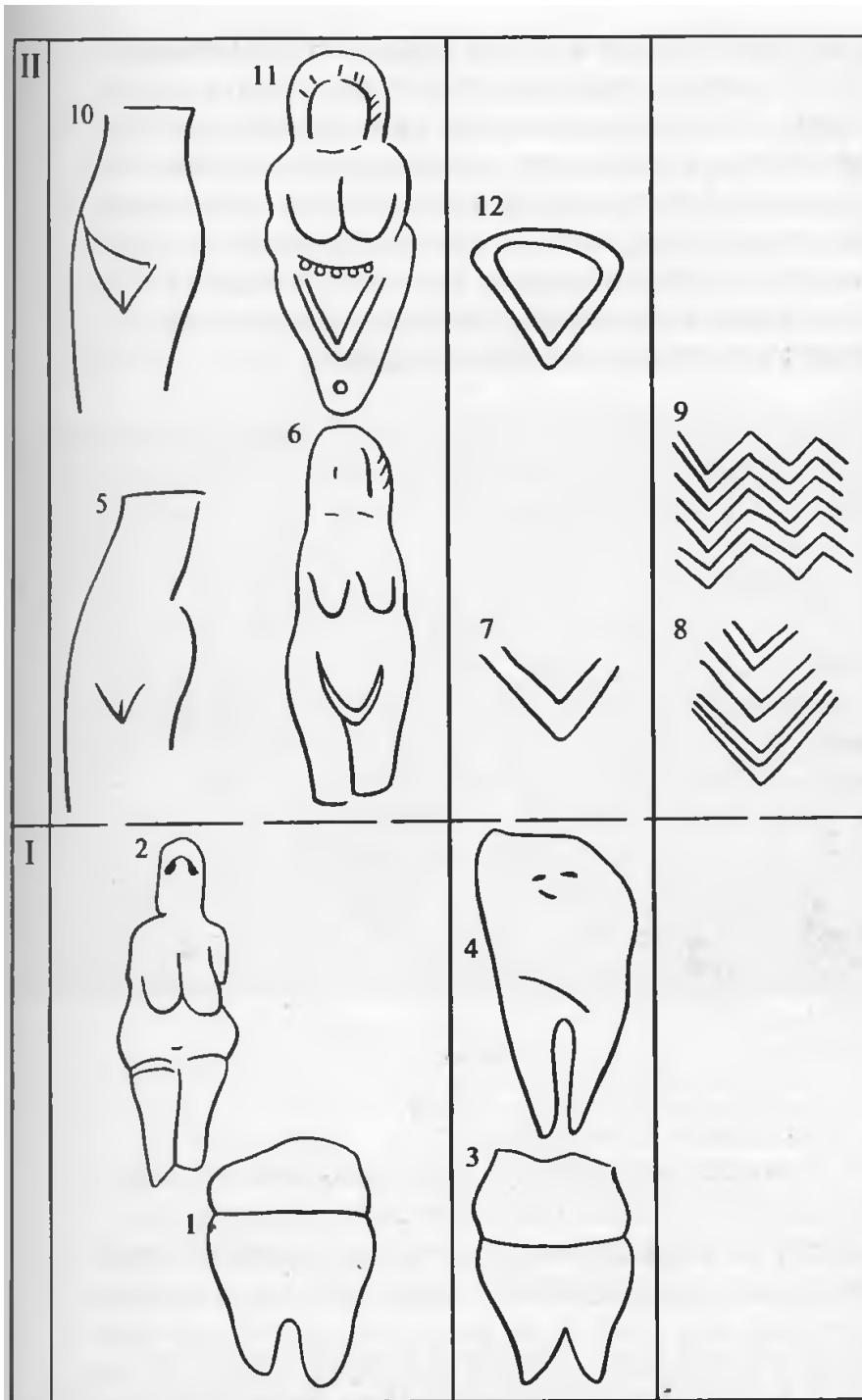
Побутові та культові речі

## **Типи зображень:**

- Сюжетні
- Знак
- Орнамент

(монументальне та мобільне)

Приклад образу жінки у  
3x системах – сюжетній  
(реалістичній), знаковій,  
орнаментальній.



## Знаки (середній палеоліт)

- Вибиті заглиблення – колоті рани
- Гострі кути – різані рани
- Паралельні прочерки – сліди від кігтів
- Хрести - ??? Палички для добування вогню
- Вохра - кров

- **Анімалізм** – жанр образотворчого мистецтва, основним об'єктом якого є тварина.
- **Антропоморфізм** – наділення предметів та явищ природи, тварин, рослин, міфічних істот тощо зовнішністю і фізичними властивостями людини.

## Риси давнього мистецтва раннього періоду:

- Контур та деталі – одним типом лінії
- Неясно означені голова та кінцівки.
- «Скручена» перспектива (в профіль – видно два роги)
- Кінцівки дві, потім 4.
- Статичні
- Пропорції неправильні
- Важко ідентифікувати тварину
- Відсутній ландшафт
- Тварини не зв'язані між собою, кожна сама по собі

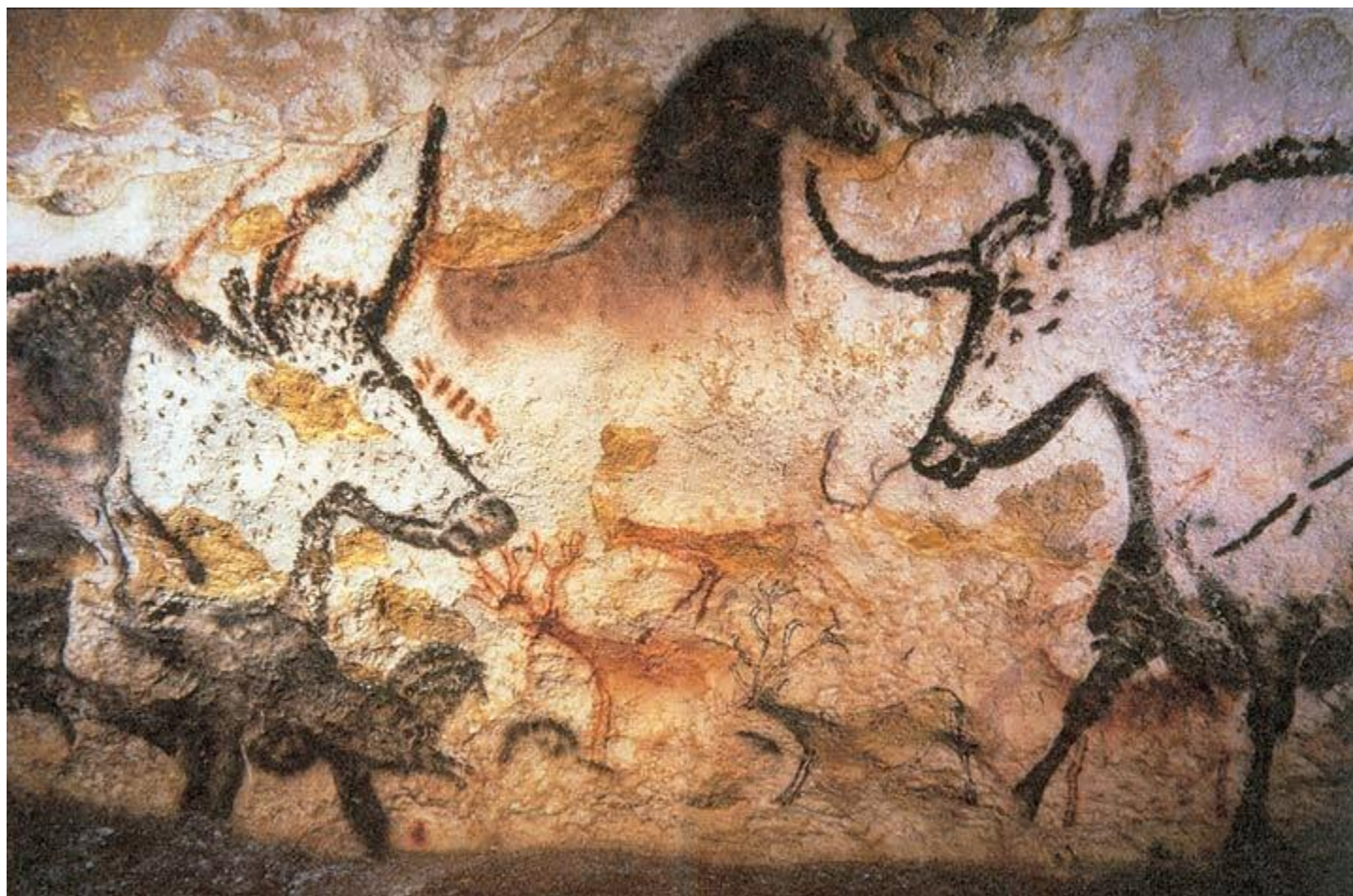
Печера Санта Ісабель, Іспанія (корова)



## Розвиток мистецтва:

- Деталізація зображень (морда, хутро, кінцівки..)
- різні лінії, штрихи
- Рух, динамічність
- Кілька кольорів, навіть різні тоні
- Композиції, сюжети, доповнення зображеннями людей або антропоморфними символами
- Означення земної поверхні

# Ласко (Франція)





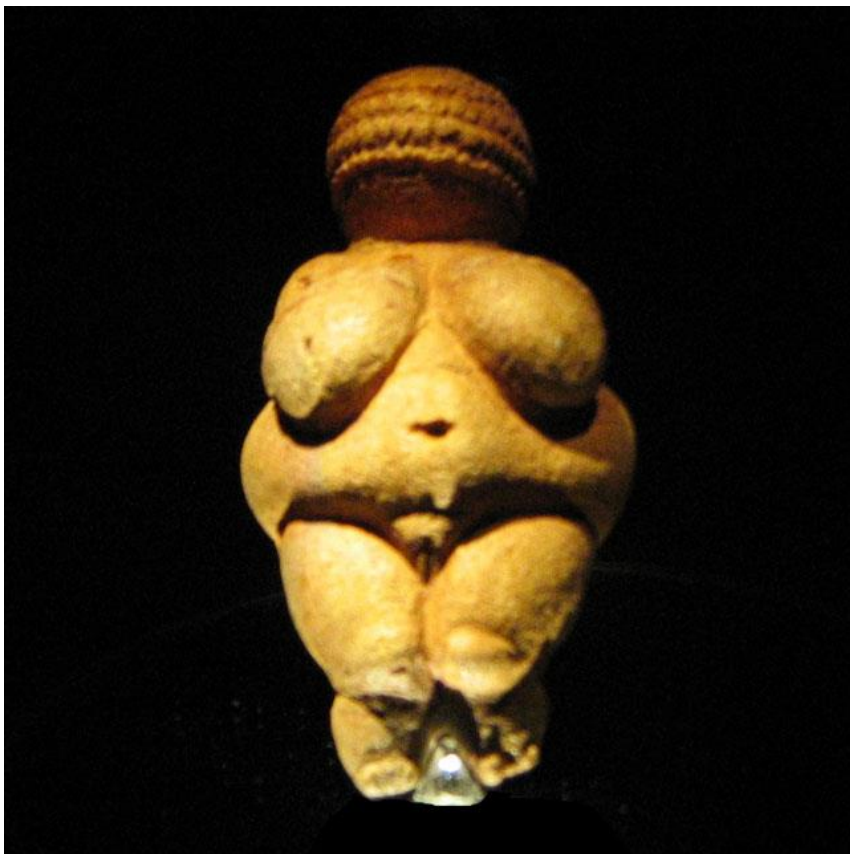
# Альтаміра (Іспанія).

Малюнки Альтаміри відрізняються майстерністю та новаторством. За рівнем майстерності та техніки вони є унікальними для мистецтва цієї епохи. М'яка тональна розтяжка, тому дослідники називають їх найдавнішим прикладом використання *світлотіні*.  
? Видування фарби?  
Реалістичність зображення, точні пропорції, рух, емоційність – високий рівень майстерності





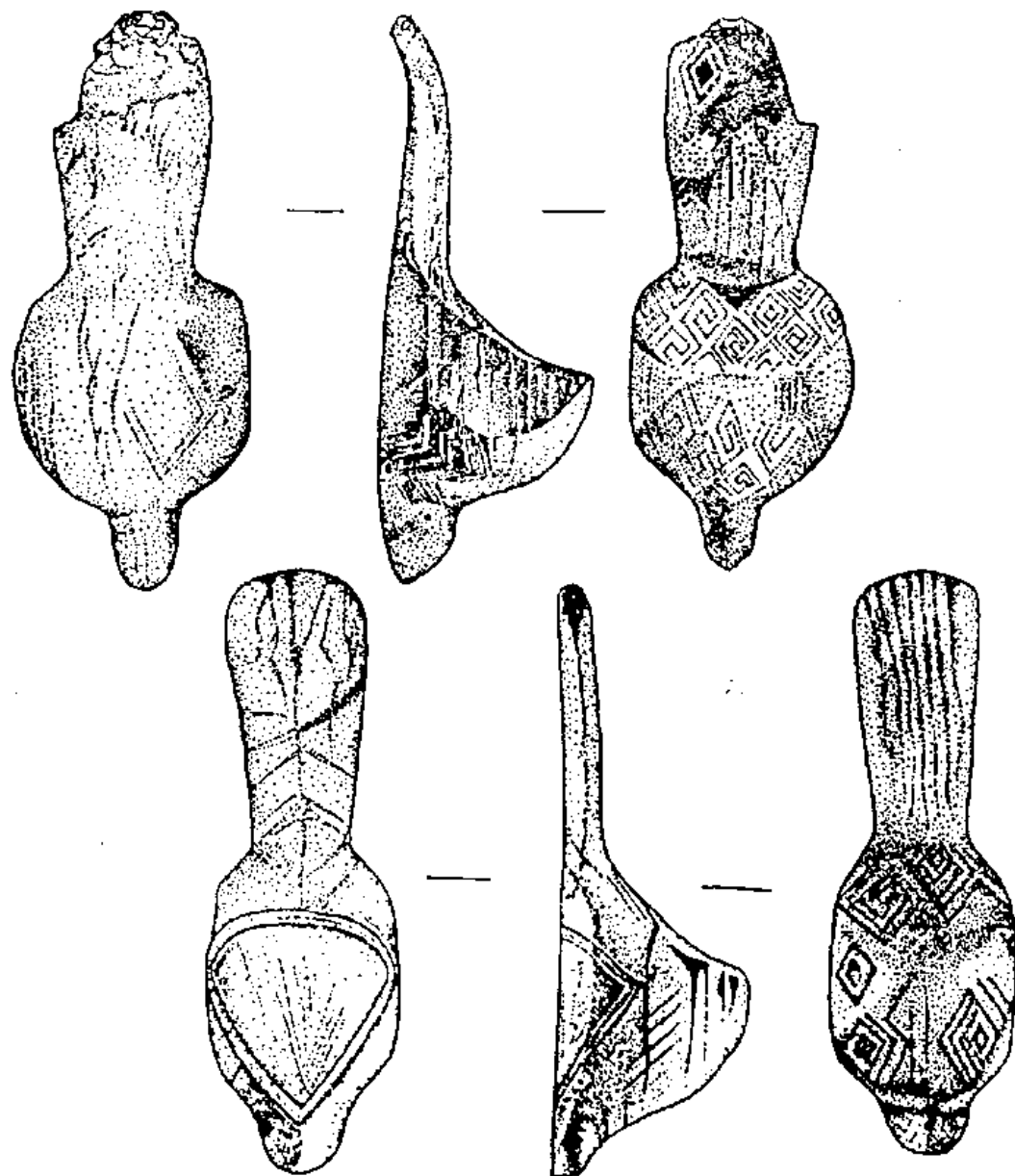
## Віллендорфська венера (Австрія)



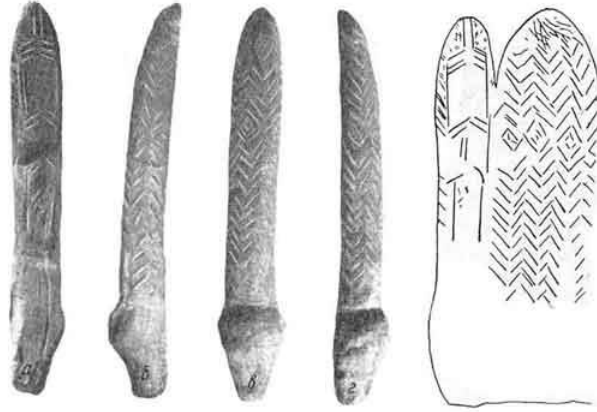
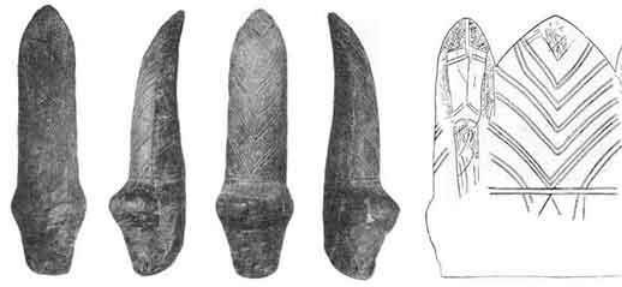
## Мізинська, жінка-птаха (Україна)



У світі знайдено 60 екземплярів. Дата створення – від 20 тис. років тому. Їх розділяють значні географічні та хронологічні відстані, але спільні риси – пишне тіло, підкреслена репродуктивна функція.

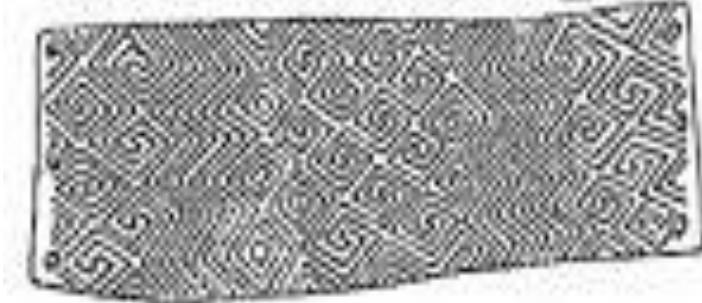
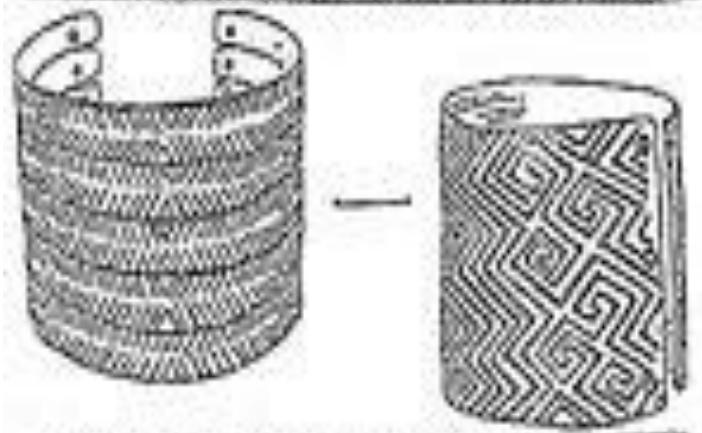
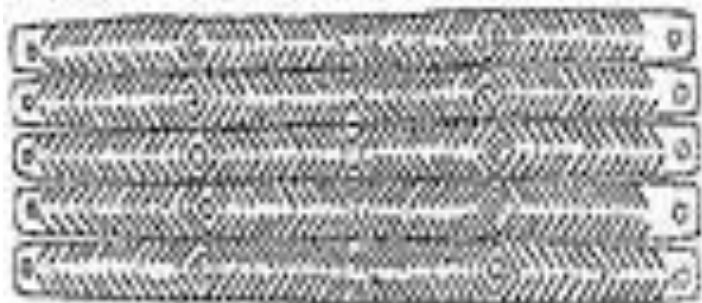


*Статуетки з бивня  
мамонта зі стоянки  
Мізин (пізній палеоліт).*

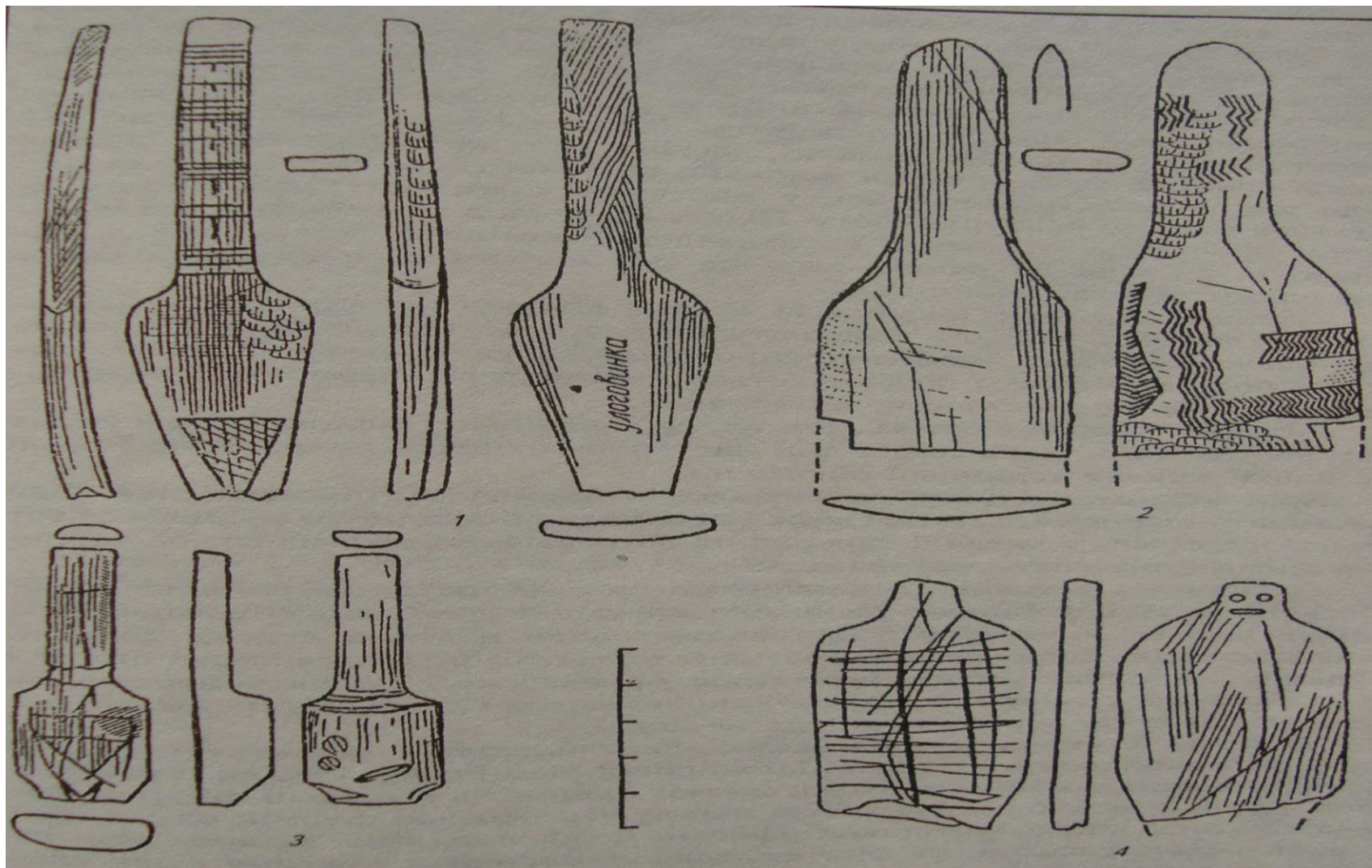


# Мізинська стоянка





# Антропоморфна пластика зі стоянки Межиріч





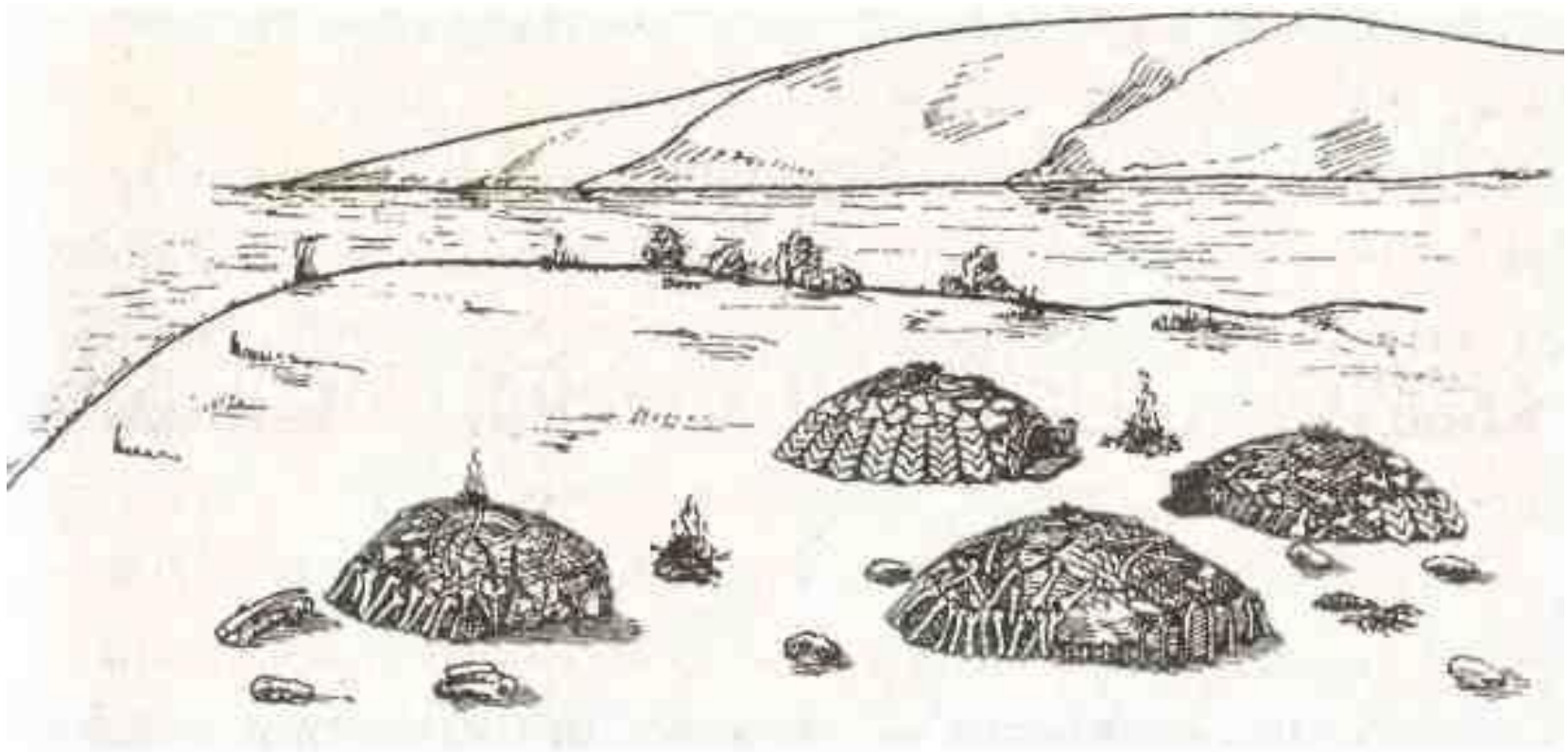
Бивень мамонта. Кирилівська стоянка.



# Реконструкція житла. Межиріч.







Реконструкція житла на стоянці Межиріччя. Унікальна зовнішня обкладка – чергування різних типів кісток мамонта утворюють орнамент, кожне житло має свій індивідуальний варіант.  
???? Утилітарне, магічно-культовий смисл.

# Неоліт

- Кераміка
- Землеробство та скотарство – перехід до осілого життя
- Обробка деревини та каменю
- Ткацтво

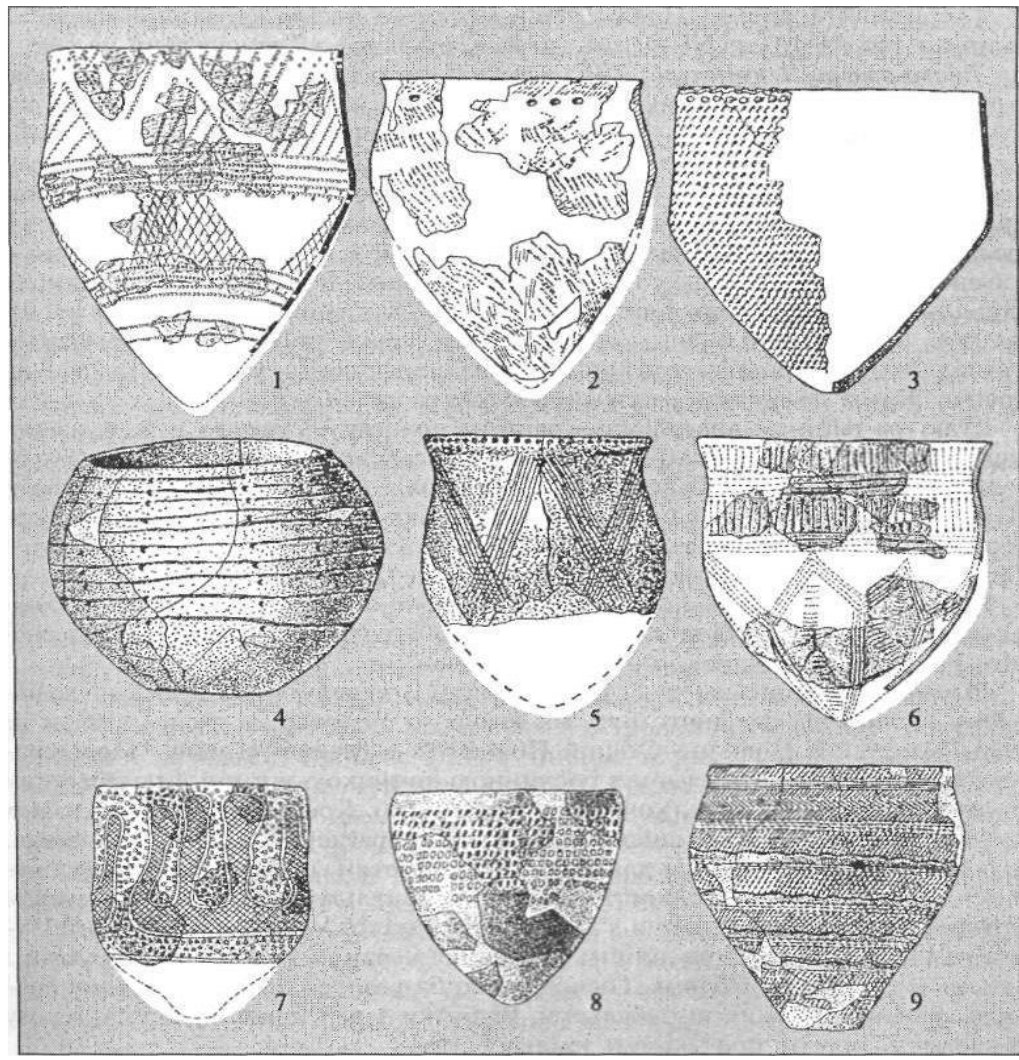


- ✓ Формування локальних особливостей, у спільнотах формується культурні традиції (форма посуду, орнамент, форма житла, поховальні обряди)
- ✓ Розвиток вірувань, уявлень про природні явища, цикли, культ сонця та інших природніх сил.
- ✓ Розквіт орнаменту

!!!! Більше артефактів!!!!

Глиняний посуд неолітичних культур України:

- 1 — німанської; 2 — дніпро-донецької; 3 — ямково-гребінцевої кераміки;  
4 — лінійно-стрічкової кераміки;  
5 — сурської; 6 — донецької; 7, 8 — буго-дністровської; 9 —  
маріупольської



# Ямково-гребінцева кераміка

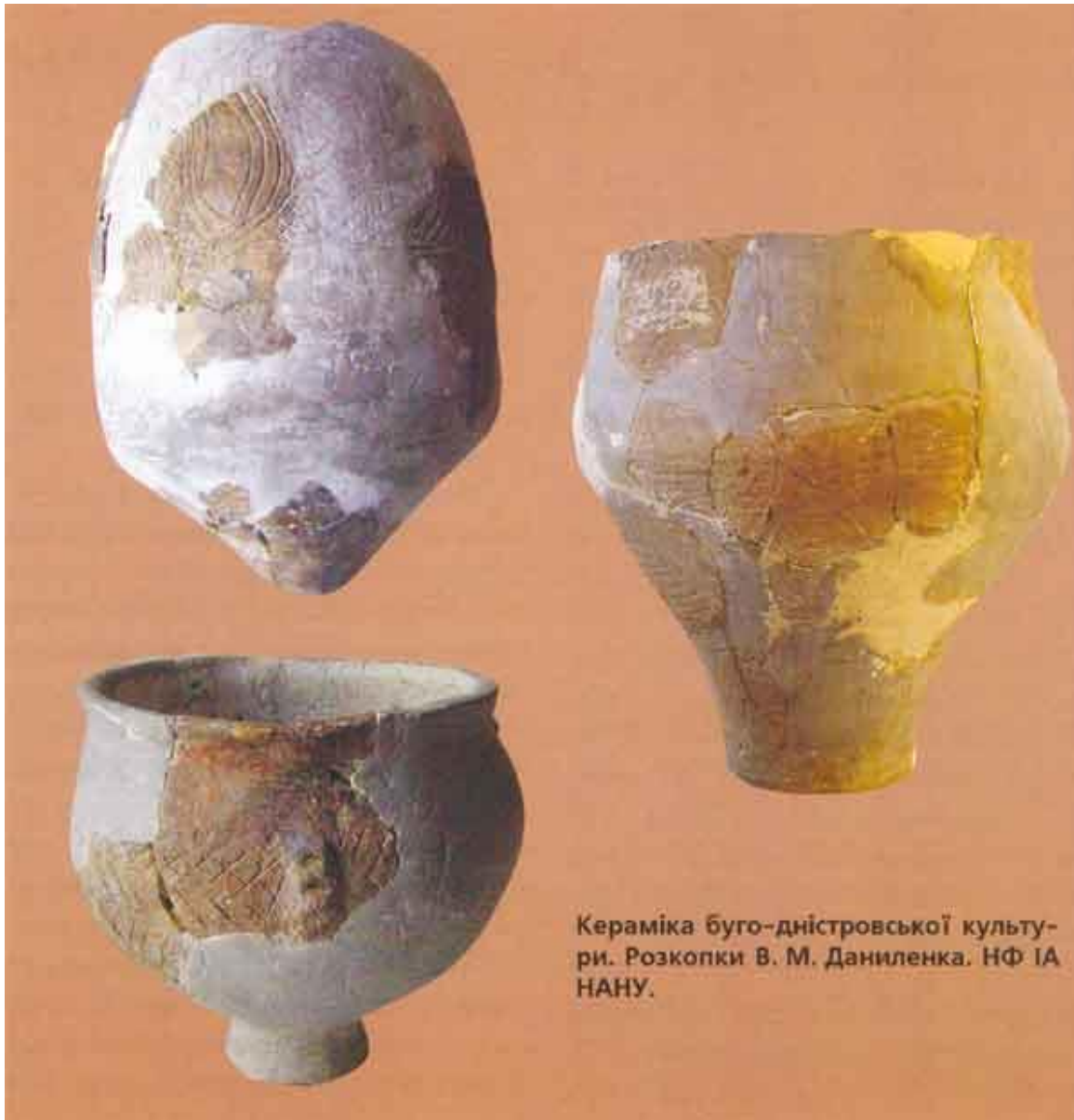


# Лінійно-стрічкова культура

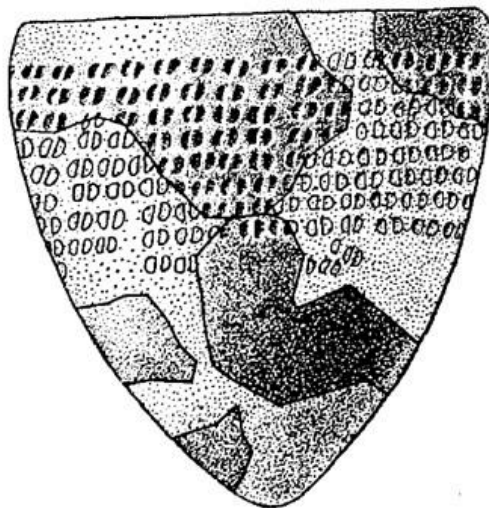
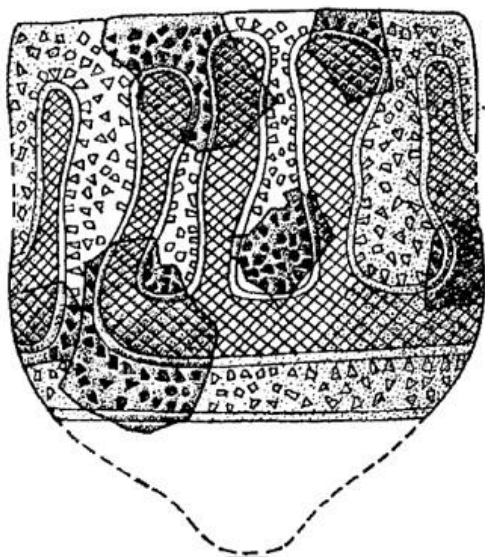
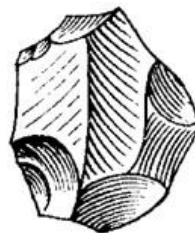
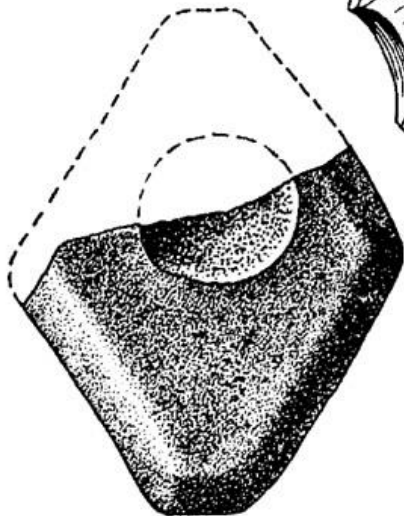
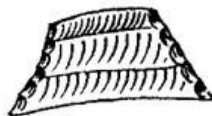
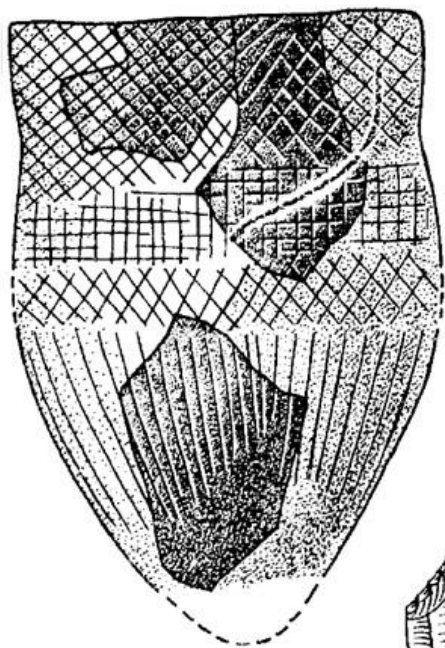




# Буго-дністровська культура



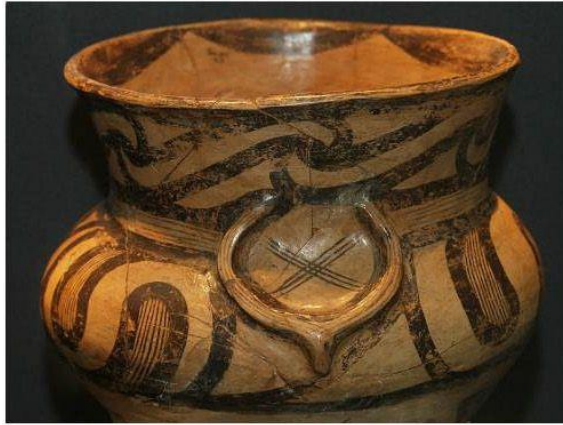
Кераміка буго-дністровської культури. Розкопки В. М. Даниленка. НФ ІА НАНУ.



**Культура трипільців** – археологічна культура доби мідно-кам'яного віку та початку бронзового віку (бл. 5400 – 2750 до н. е.)



# Вікентій Хвойко



*Модель двоповерхового  
трипільського житла  
(перша половина  
IV тис. до н. е.,  
с. Розсохуватка  
Черкаської обл.).*



Реконструкція  
трипільського житла







Глиняні статуетки дозволяють реконструювати ритуальний одяг.



Помачинці. Теракотове зображення жінок в одязі.

Одяг розподілявся на повсякденний, ритуальний. Різний тип тканини – від грубого до тонкого полотна, можливо декорували, наприклад, горизонтальними смугами, нашивні прикраси, бахрома. Прикраси – намиста, підвіски, амулети, браслети (кігті та кістки тварин, мушлі, глиняні, мідні, пізніше – скло)



## Типи та тенденції розвитку трипільської пластики

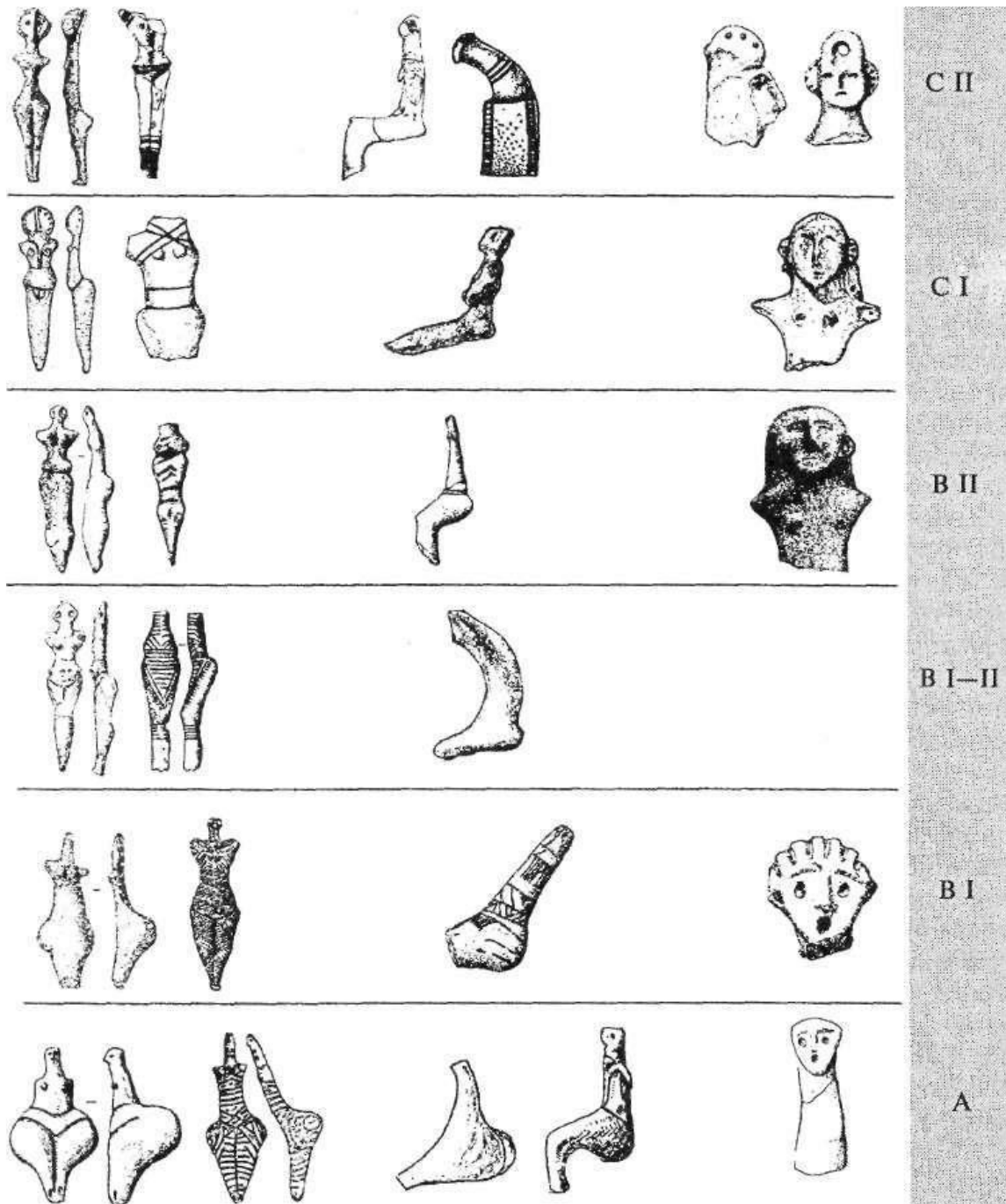
Глинопластика – переважають жіночі статуетки (97%).

Ранній етап – масивні бедра, голова конусоподібна...

**Велика Богиня-Мати** – родючість та відтворення життя.

До глини – зерно, або борошно, як ідея вічного відтворення життя. Живіт – ромб, крапки-зерна (засіяне поле), спіралі, змії на руках – обереги материнства.

(спіралі, трикутники, хрести..)



# Зооморфна пластика трипільців

Переважають домашні тварини, використовували для оформлення домашніх вівтарів, як супровід Великої Богині матері.

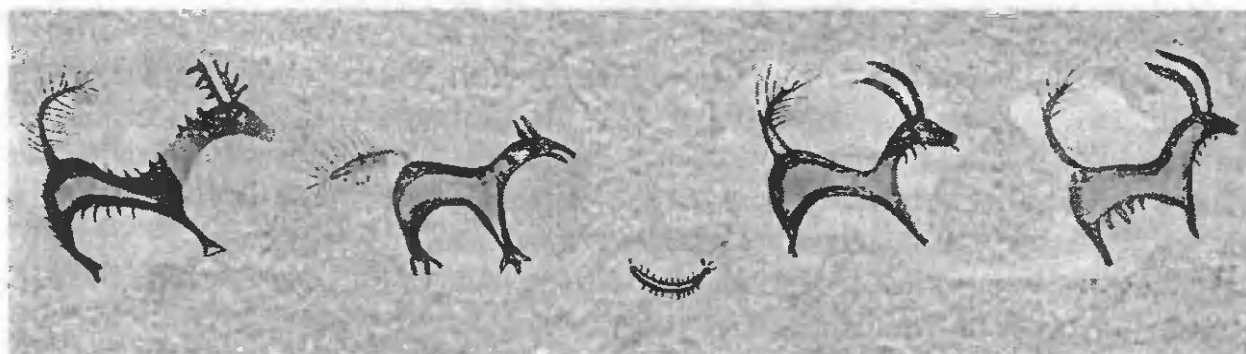
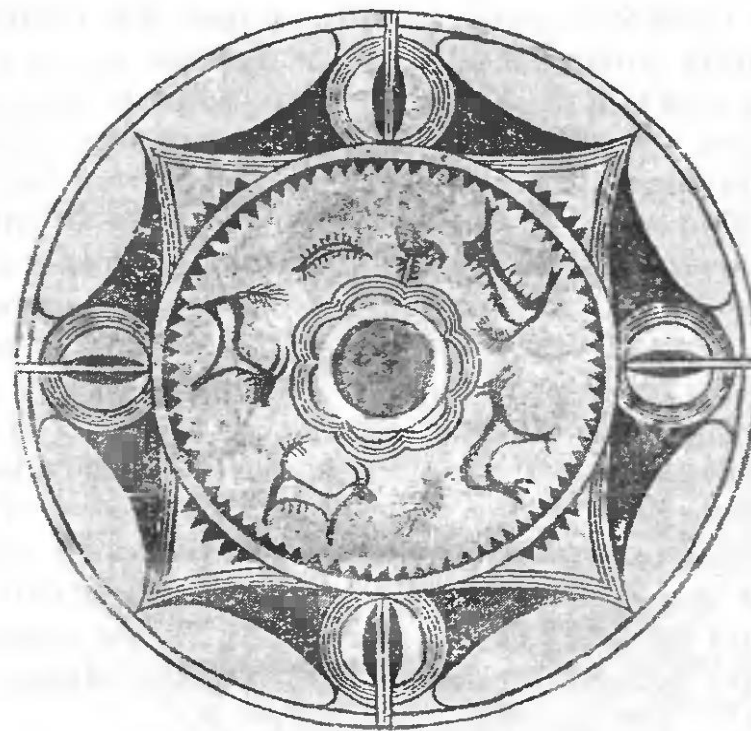


Посуд – столовий,  
кухонний, тарний та  
ритуальний.

Орнаментування – різні  
техніки (малювання,  
прокреслення, рельєфне  
ліплення).

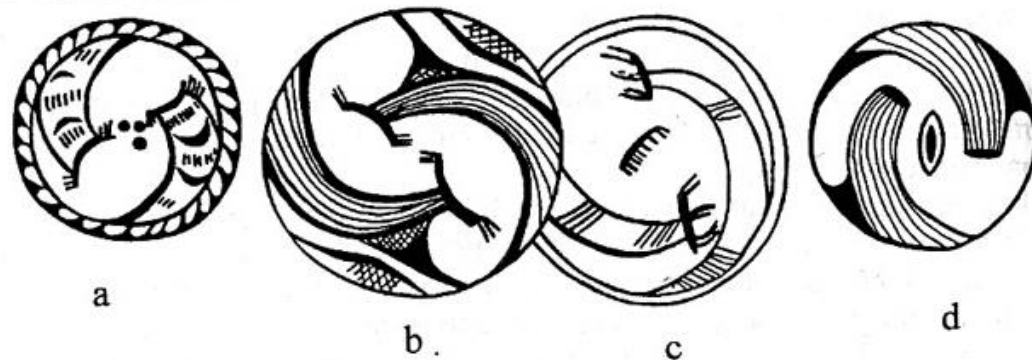
Після випалу – малюнок  
підправляли та наносили  
захисний шар воску або  
іншого.

Малюнки –  
Композиції, знаки,  
символи, що відбивають  
вірування трипільців.

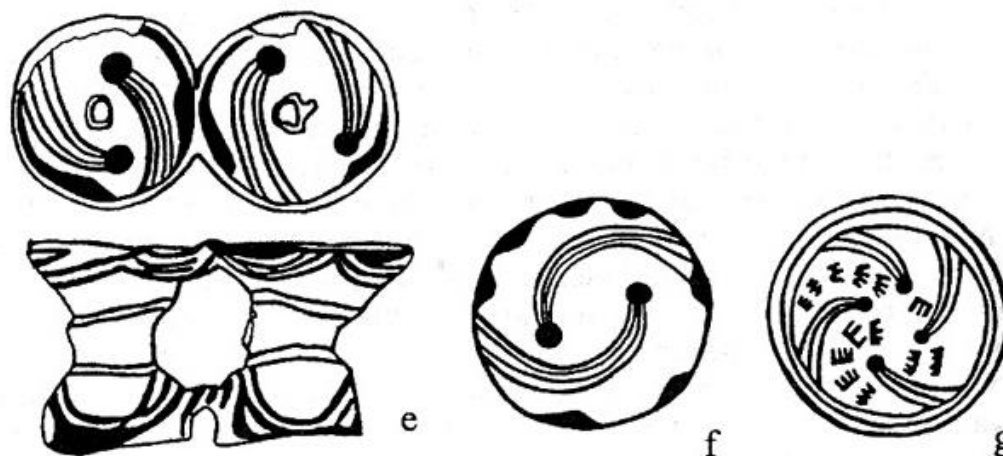


Процесія жертвних тварин на посудині з Крутобородинців.

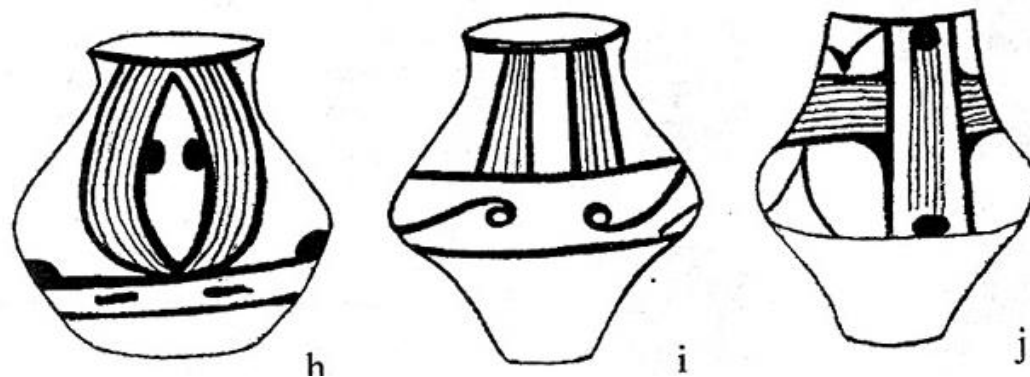
- Концентричні кола, спіралі – круговорот Всесвіту та життєвих природних циклів;



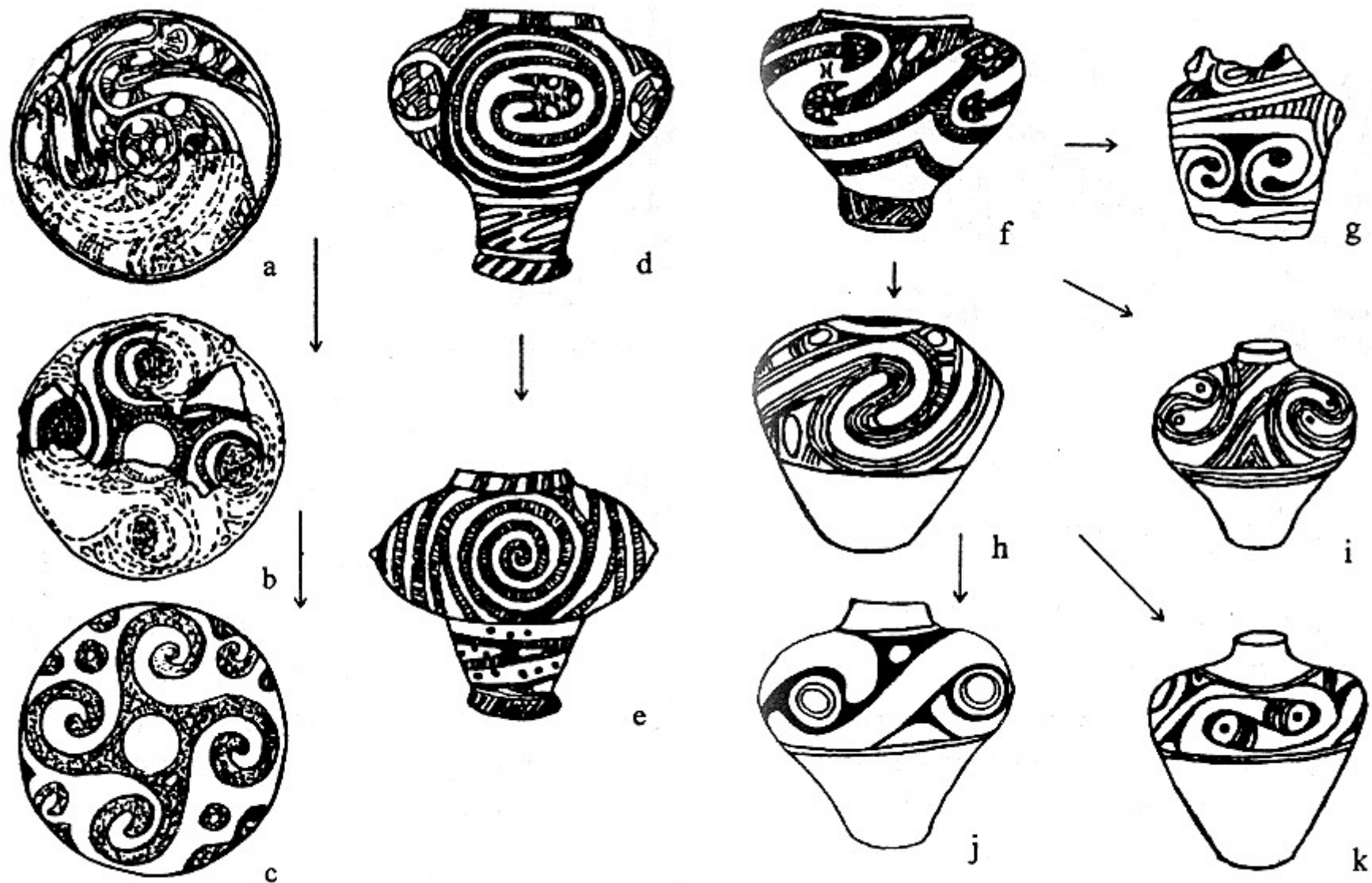
- Бінарні символи – дуальні явмща та процеси (день-ніч, добро-зло, життя-смерть..)



- Будова Всесвіту – яруси роспису (нижній – земля, середній – повітряю, верхній – небо)



- Чотири сторони світу, чотори пори року – 4 елементні символи

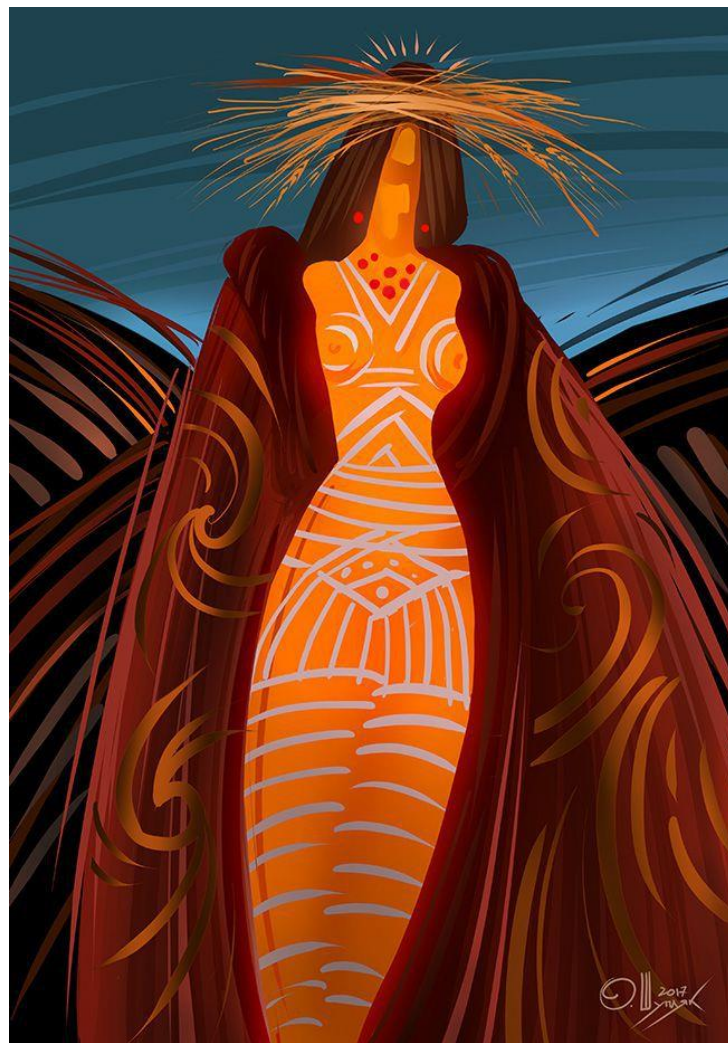
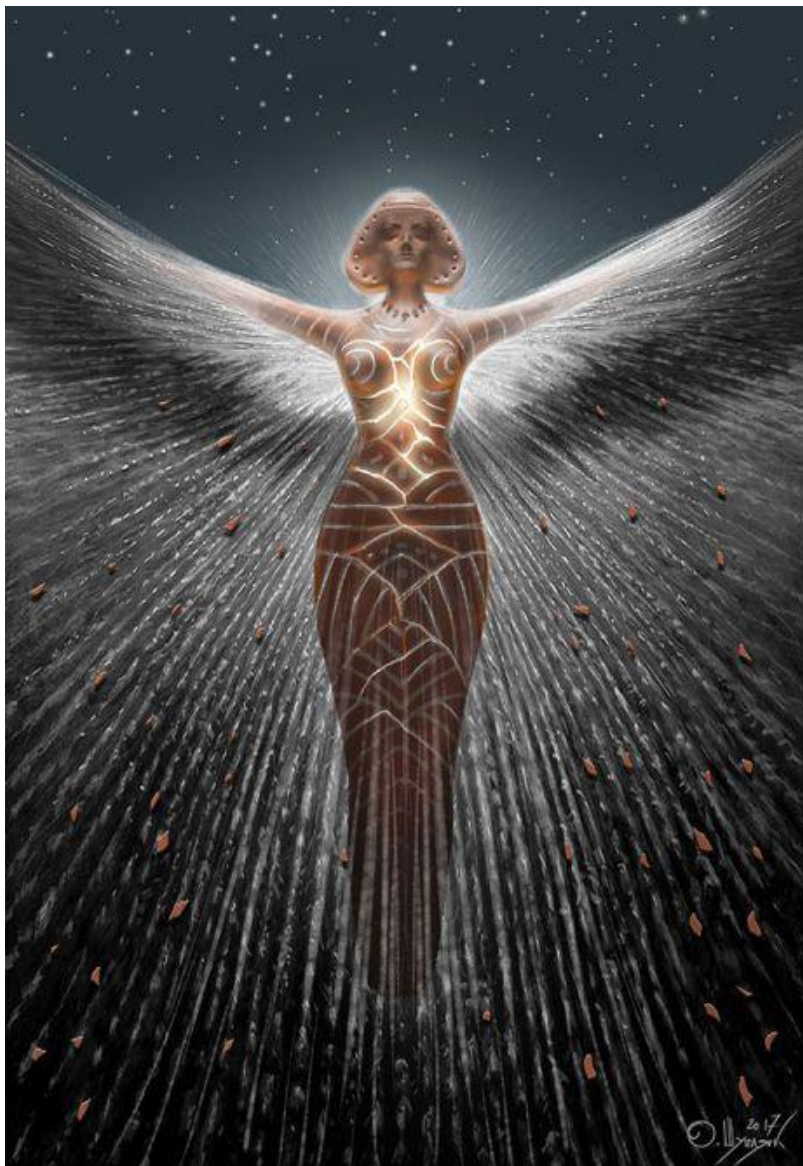


Мал. 3. Еволюція зображення змія в кераміці трипілья.





Олег Шупляк, український  
художник

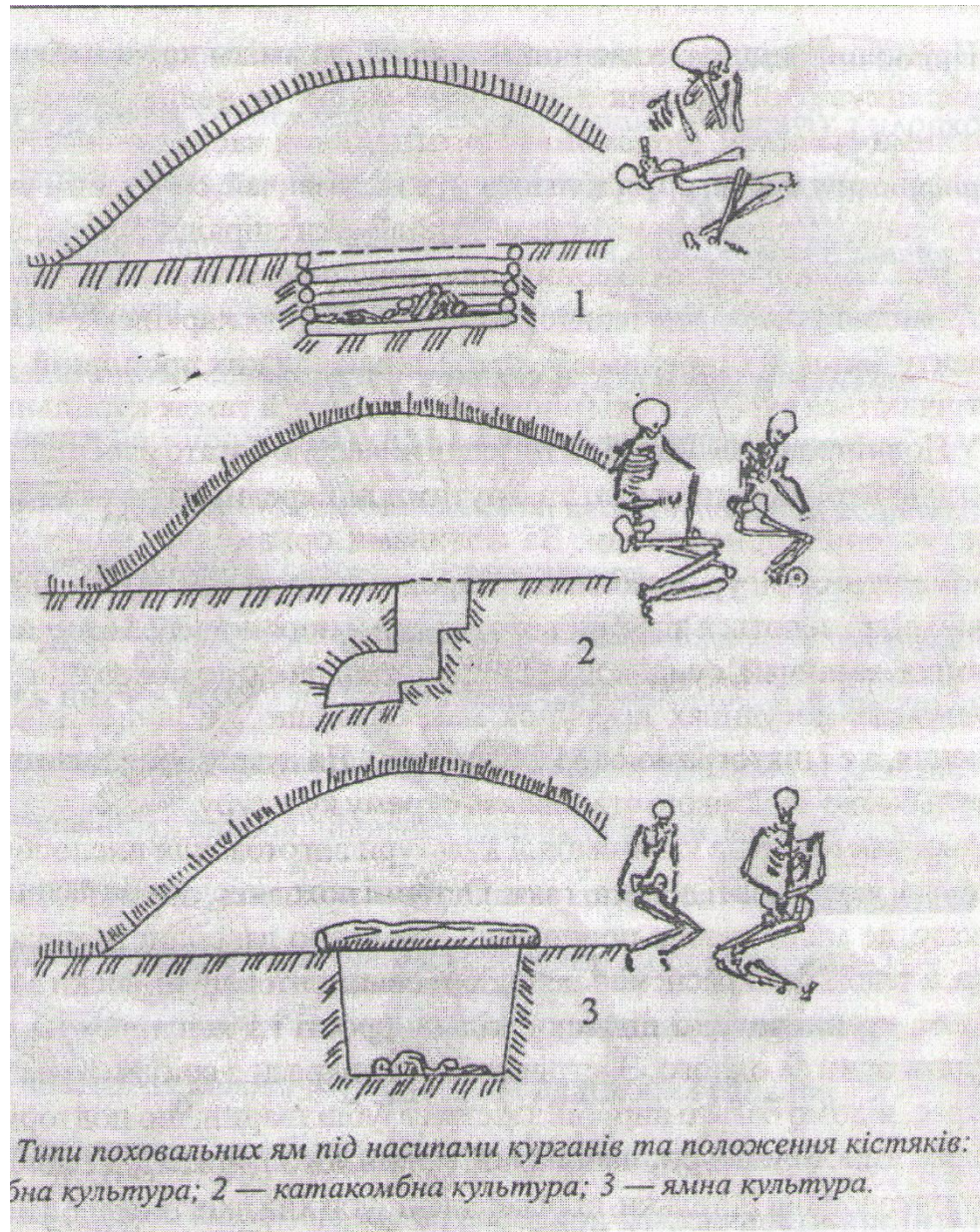




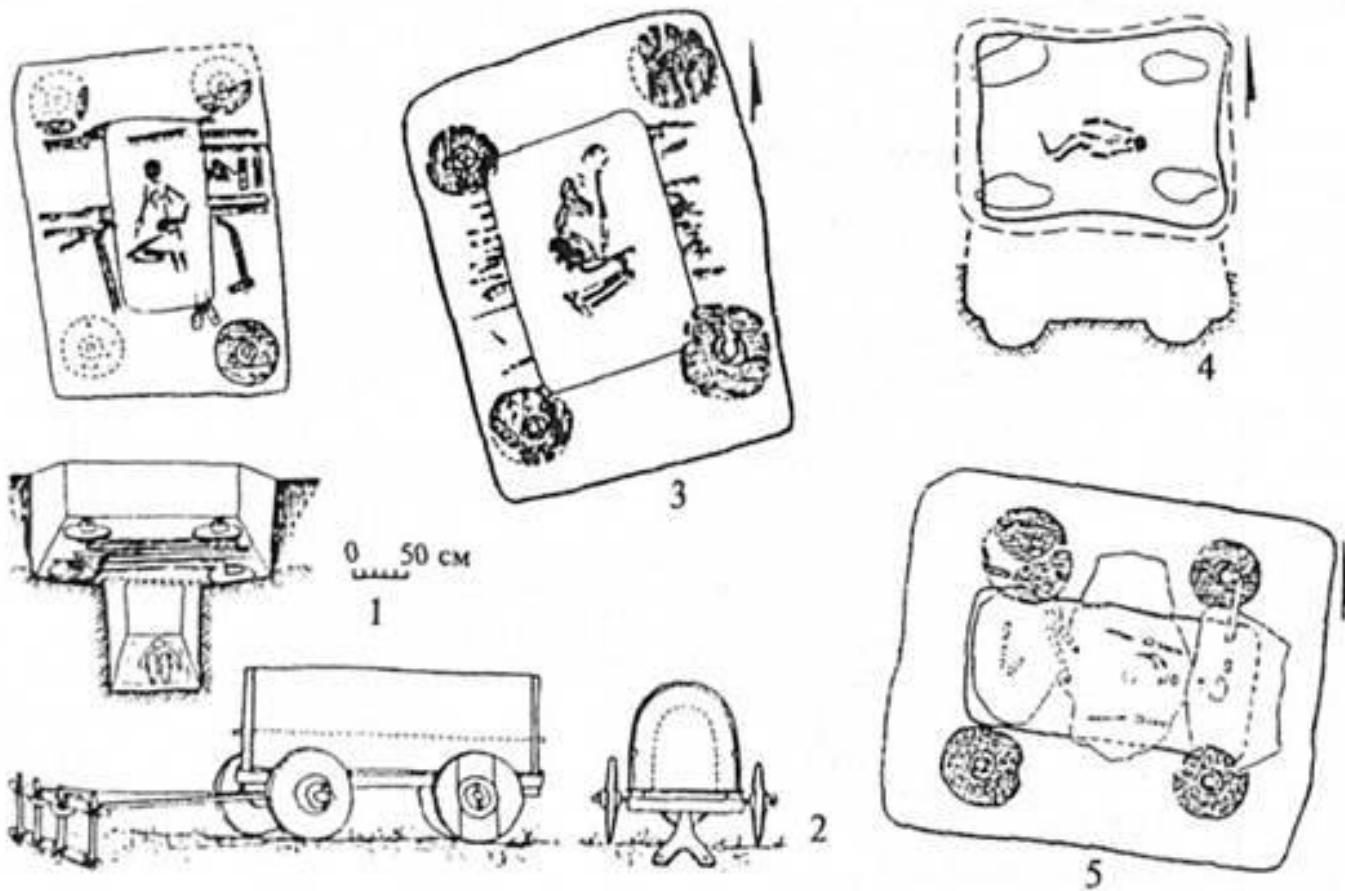
# Бронзова доба (3-1 тис. до н.е.)

- Поширення курганних поховань (кочові спільноти, різна форма, поховальна камера, інвентар..)
- Скульптура – особливо ямна.
- Культ предків
- Зброя – булави молотки, сокири, булава як символ влади – із зооморфними знаками (бик, сокира, кінь).
- Прикраси – срібло (усатівська культура перша у Європі), золото.
- Солярна символіка
- Геогліфи

# Типи поховань епохи бронзи

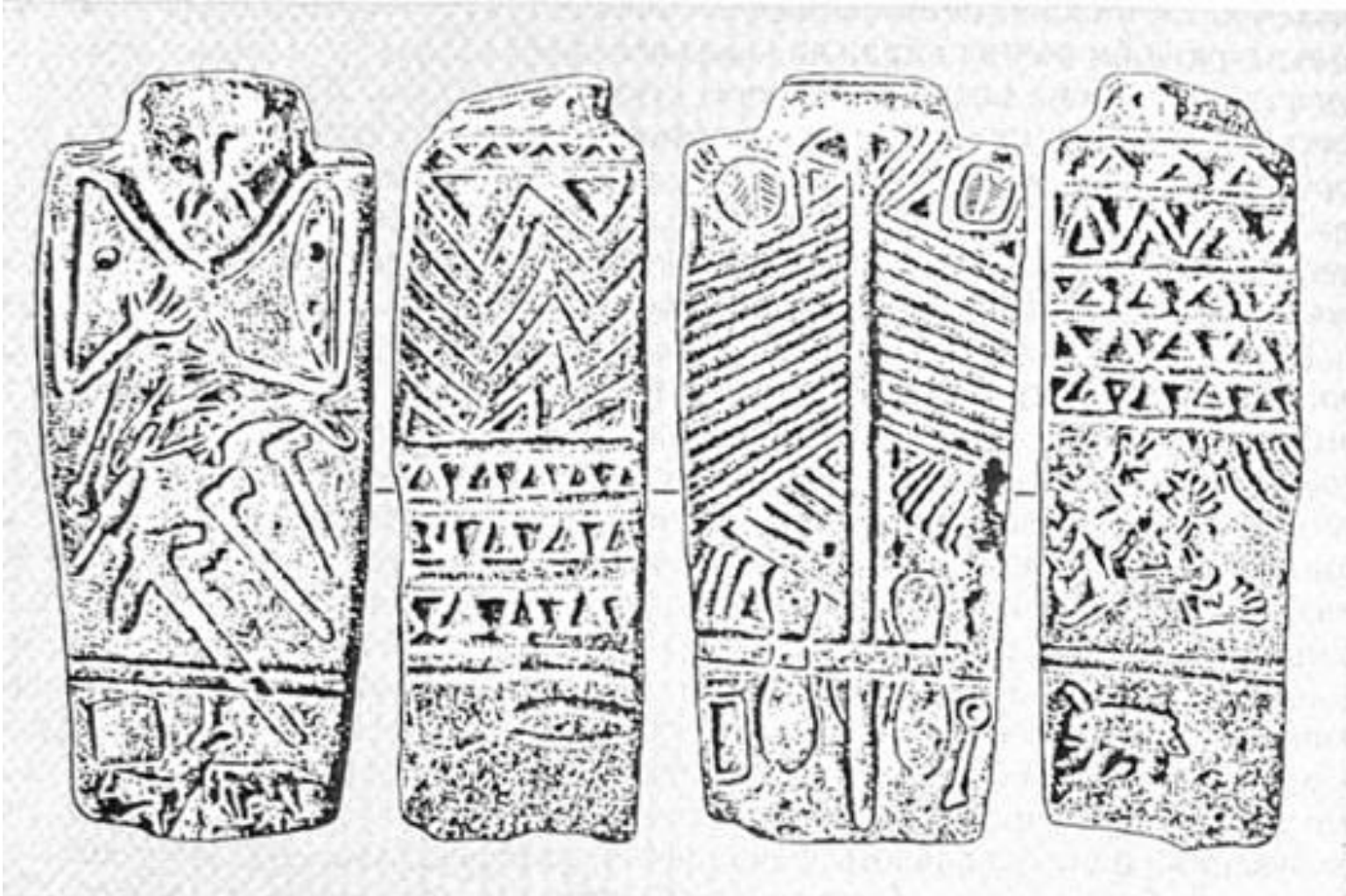


# Ямна культура

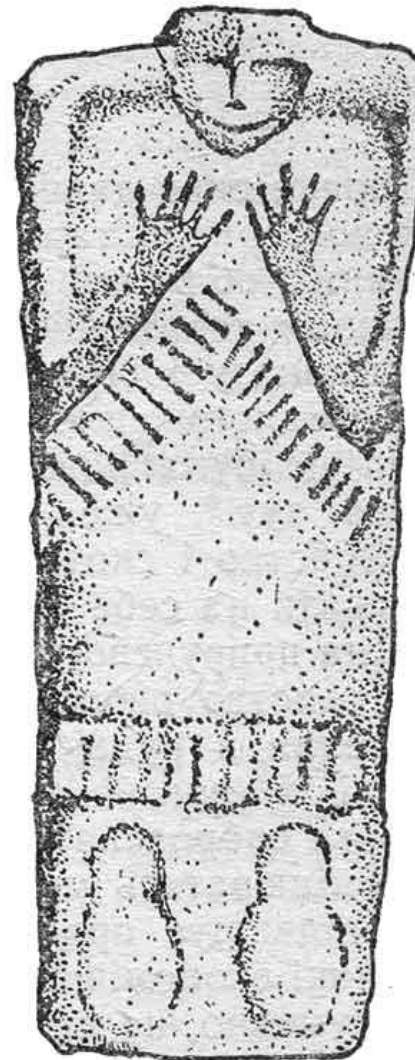
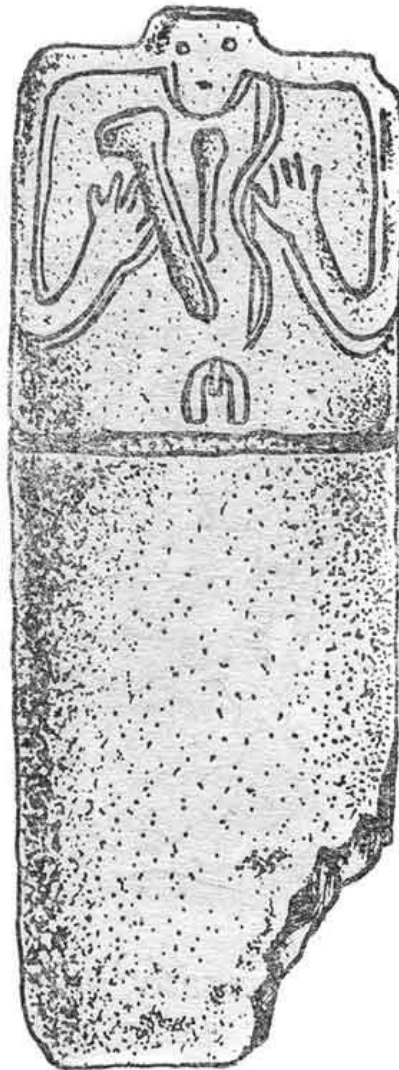


# Керносівський ідол.





# Наталівський ідол.



# Ямна культура

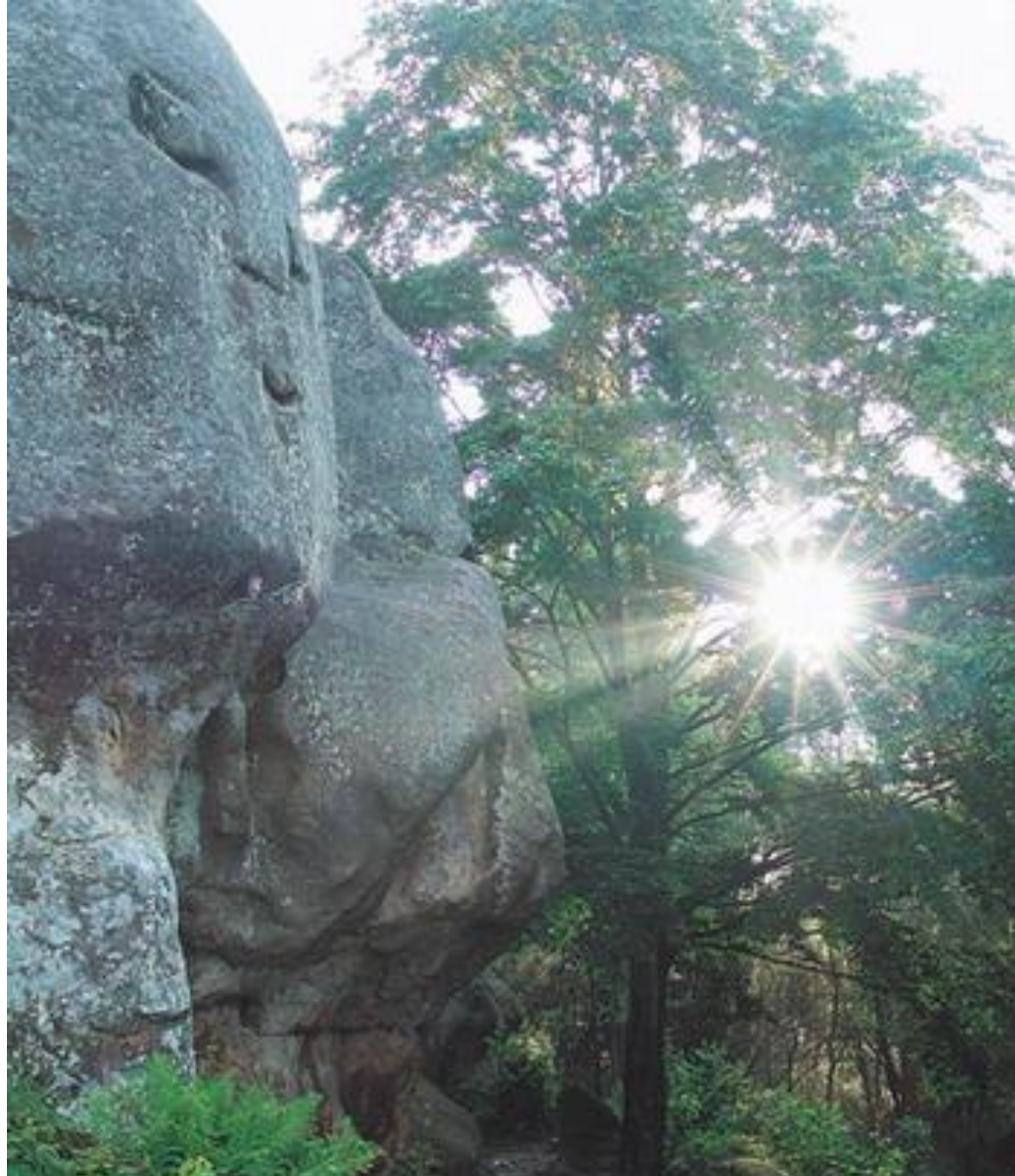


# Катакомбна култура.





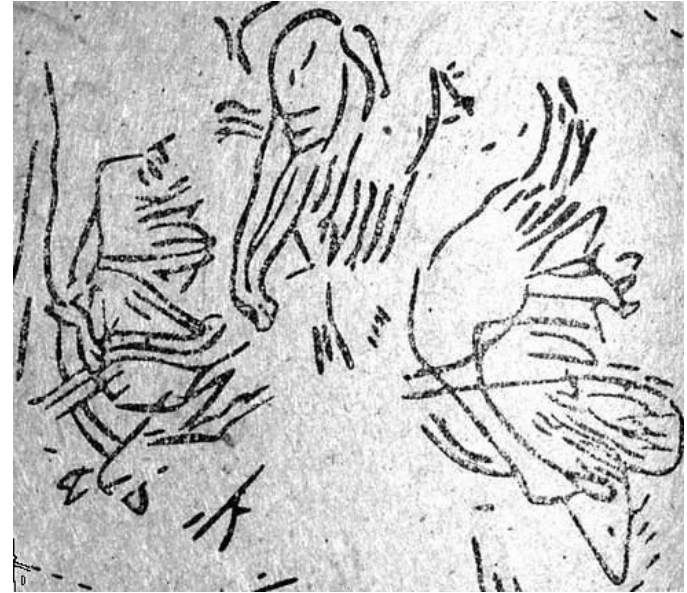
Антропоморфне зображення «голови-сонця»  
відкрите в урочищі Камінь, біля с. Урич. Бронза.



# Кам'яна могила

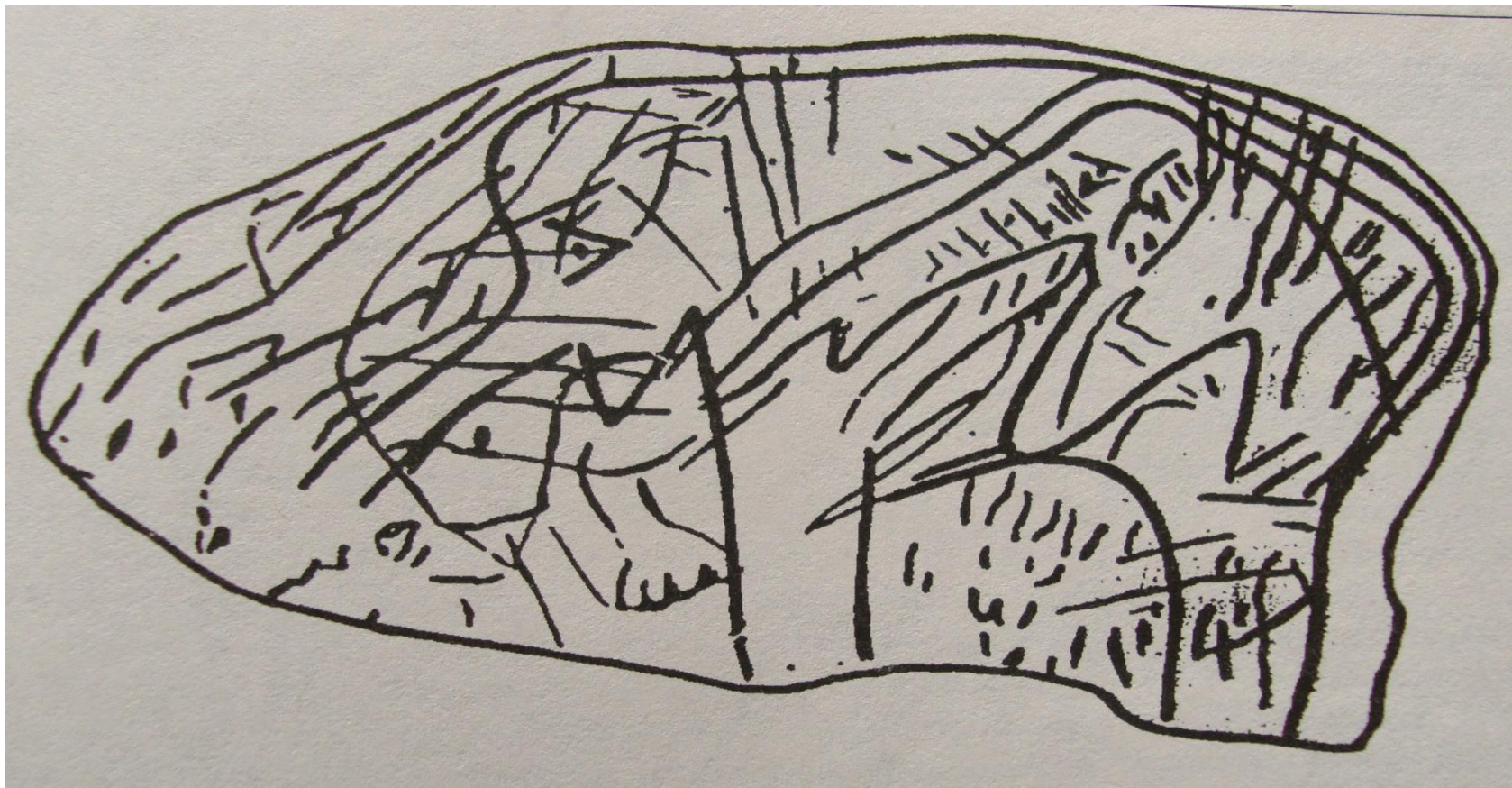


# Петроглиф Мамонт

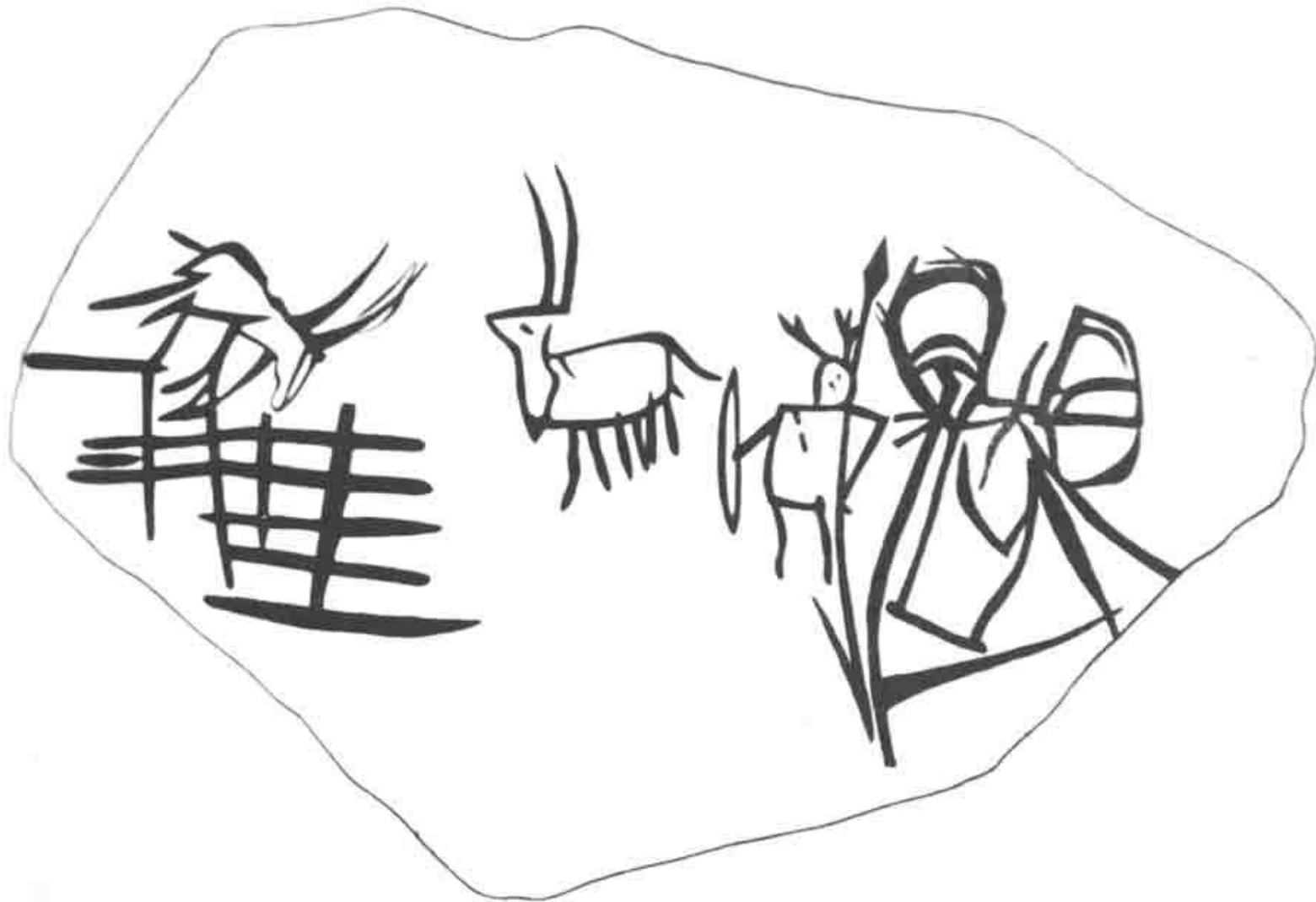


Чуринга із зображеннями дорослого та молодого мамонтів.

Пізній палеоліт.



**Прорисовка плити із зображенням мисливця на кіз  
(мезоліт, початок приручення)**





# Група “Чаклун”



Композиція із 4х биків (бронза, ямна та катакомбна спільноти)

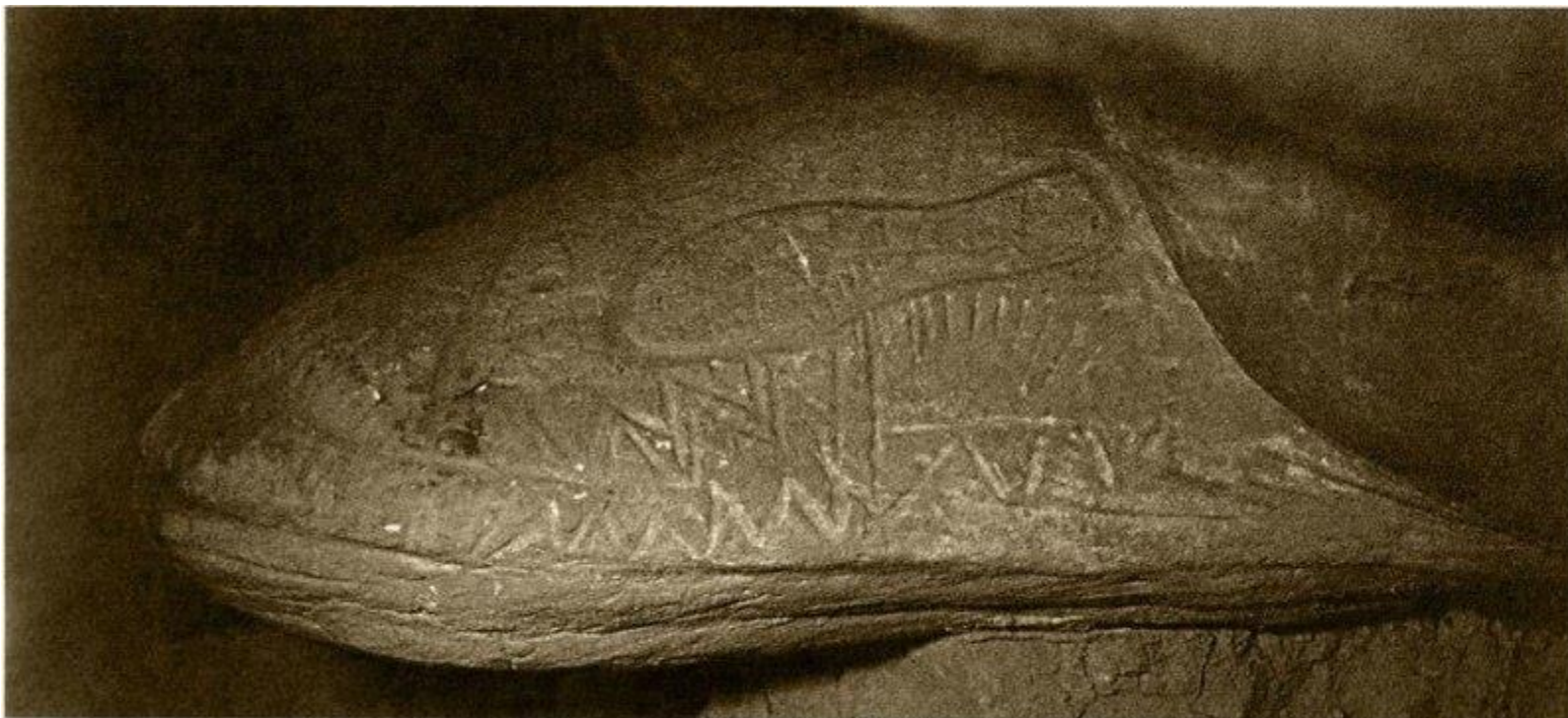






# Ямна





*Скульптура дракона-вешапа из грота № 55. Левая сторона. Эпоха бронзы. Конец III –  
нач. II тыс до н. э.*