

Лекція 3. Мистецтво спільнот раннього залізного віку на теренах сучасної України.

План:

1. Культура кочових іраномовних спільнот:
 - 1.1. Кіммерійці
 - 1.2. Скіфи
 - 1.3 Сармати
2. Античні міста-поліси Північного Причорномор'я та їхні культурні впливи

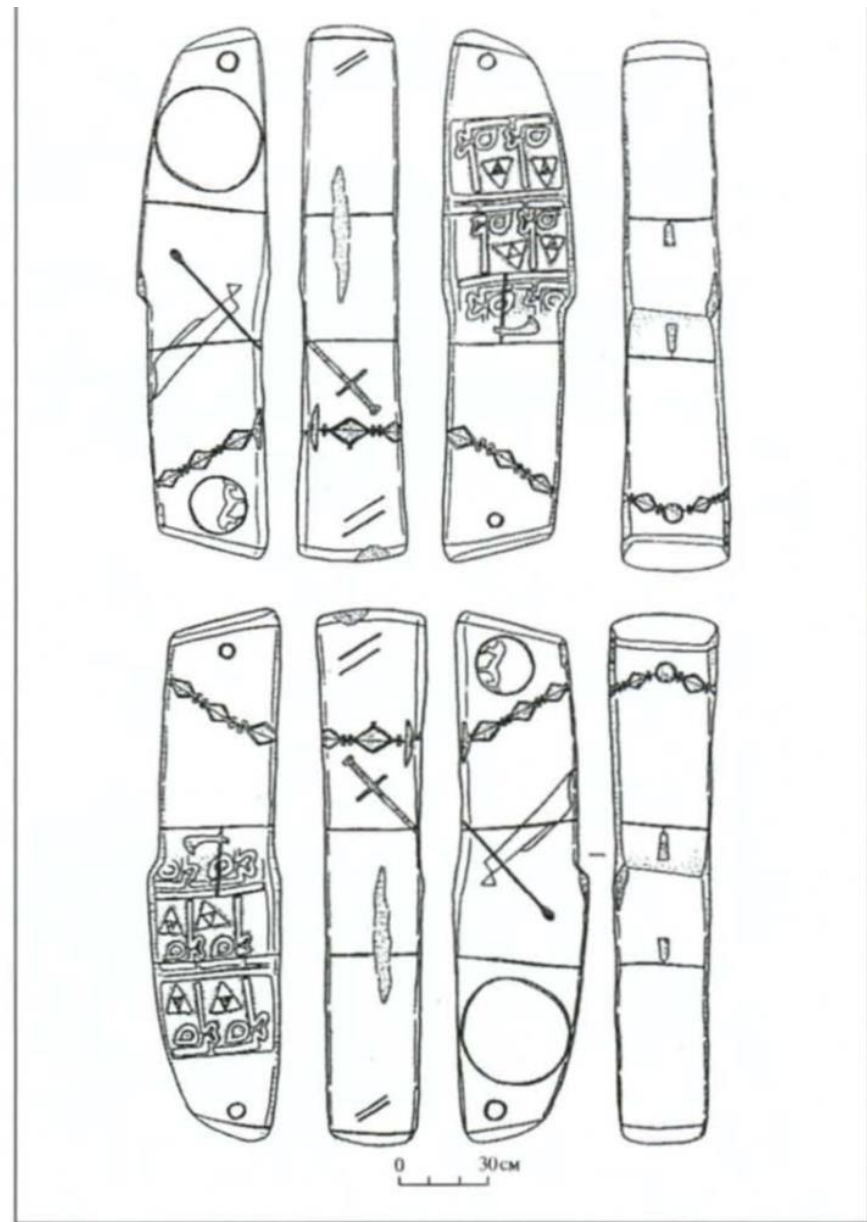
Література:

- 1. Історія українського мистецтва у 5-ти тт. Т.1 / головн. ред. Г. Скрипник. Київ: 2006.
- 2. Історія української культури у 5-ти тт. Т.1.
- 3. Кржавич Д.П., Овсійчук В.А., Черепанова С.О
Українське мистецтво: Навч.посіб.: У 3-х ч. Ч.І. Львів:
Світ, 2003. 256с.

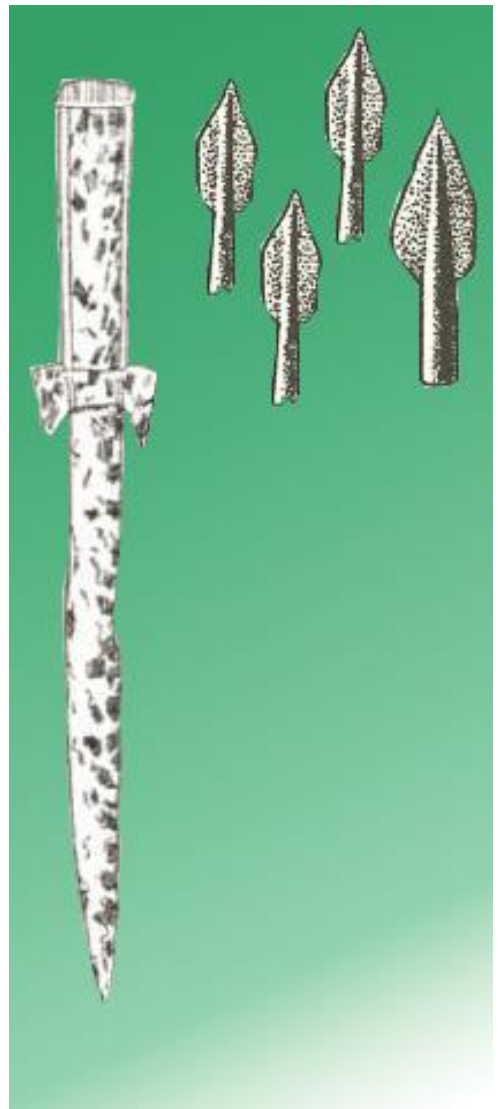
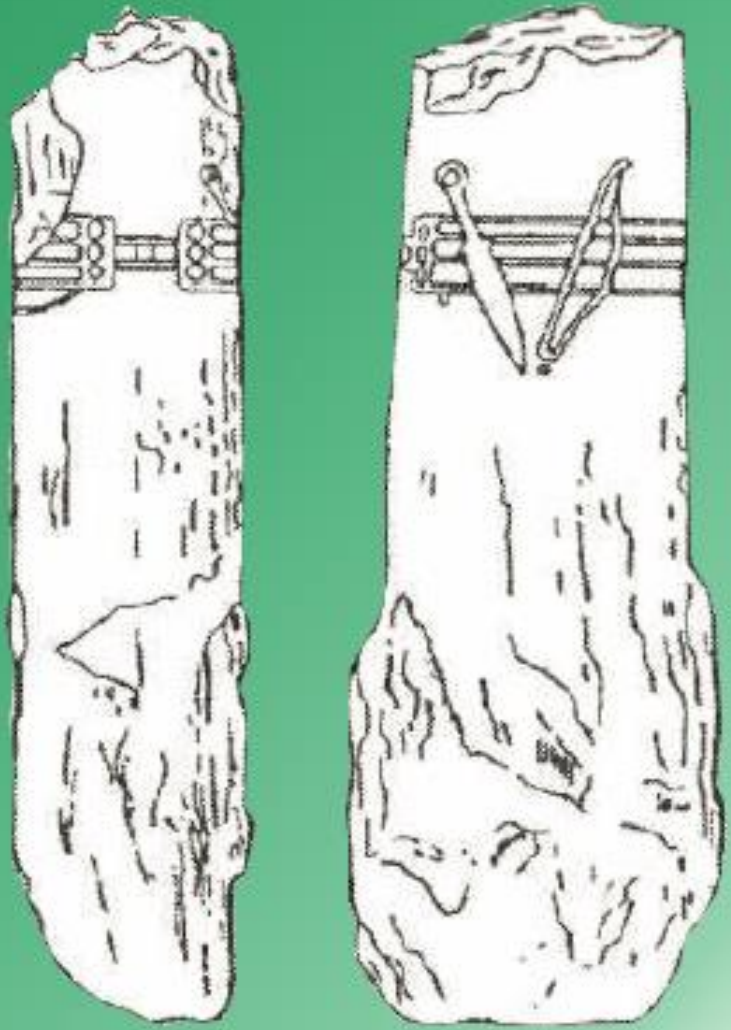
Кімерійці

1. Антропоморфні стели:

- ✓ Голова не позначалась, на деяких умовно відмежовувалась шийною прикрасою.
- ✓ Пояс із зброєю – обов'язково, вказує на образ воїна (лук, меч або кинджал, бойова сокира, інколи круг – щит)
- ✓ Нижня частина не оброблена

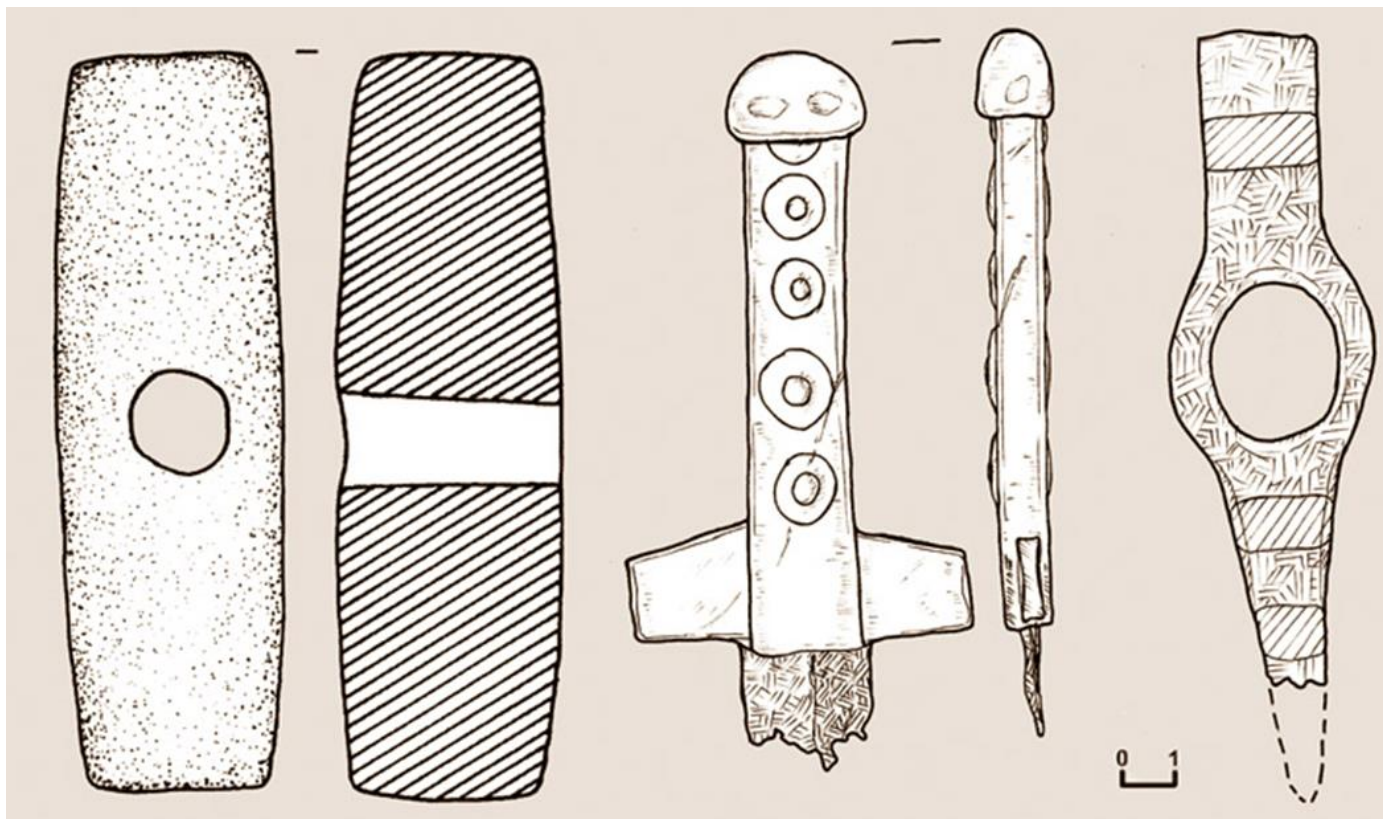


Кімерійська стела зі станиці
Усть-Лабинська, Кубань, РФ



2. Декорування зброї та прикрас

- Геометричний орнамент, одинарні та концентричні кола, меандри, фігури утворюють ромби.
- Руків'я зброї – ряд кілець, по центру а бо паралельними смугами, ритмічний орнамент, спіралі.





Орнаментовані кістяні прикраси кінської вузди із с. Зольне, Крим

Прикраси
- для чоловіків та
жінок однакові,
цвяхоподібні
скроневі підвіски,
шийні гривни -
дрот закручений у
спіраль



Цвяхоподібні підвіски. Курган 3 біля с. Цілинне, Крим





Золота гривна із с. Вільшани Черкаської обл.

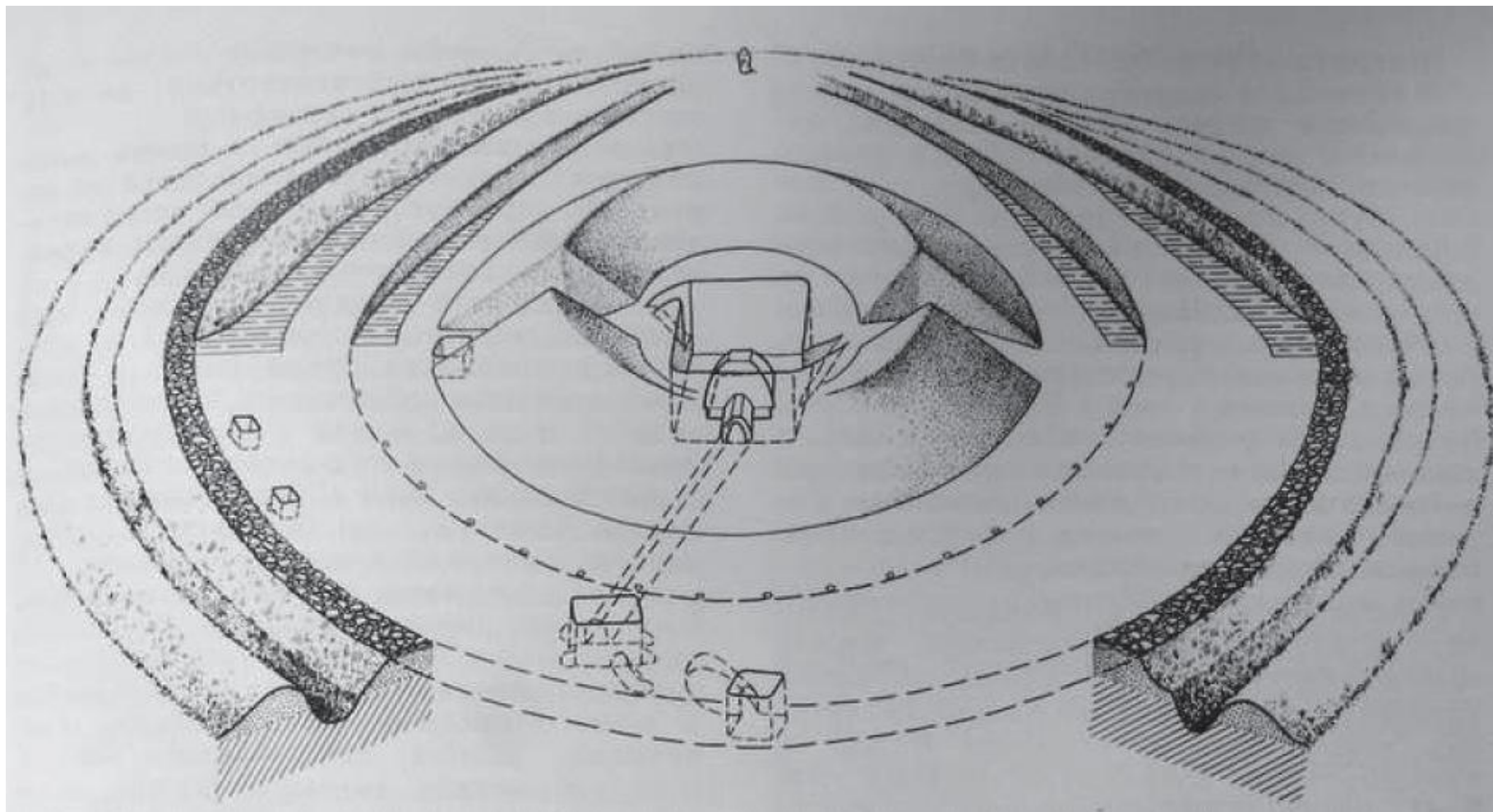
Скіфи

Архітектура – кочовий спосіб життя, тому основний тип пам'яток будівельної традиції це поховальні комплекси. Лише у пізній період, коли скіфів витіснили у Причорномор'я та Крим, почали зводити житло, оборонні та громадські споруди. Залишки – Неаполь Скіфський.

Поховальні комплекси:

- Складні культово-меморіальні комплекси – насип, ров, коло із каменю, дерев'яні елементи...
- Курган
- Поховальна споруда (поховальна камера)
- Жертовно-поминальна складова

Реконструкція кургану Огуз, Запорізька обл.

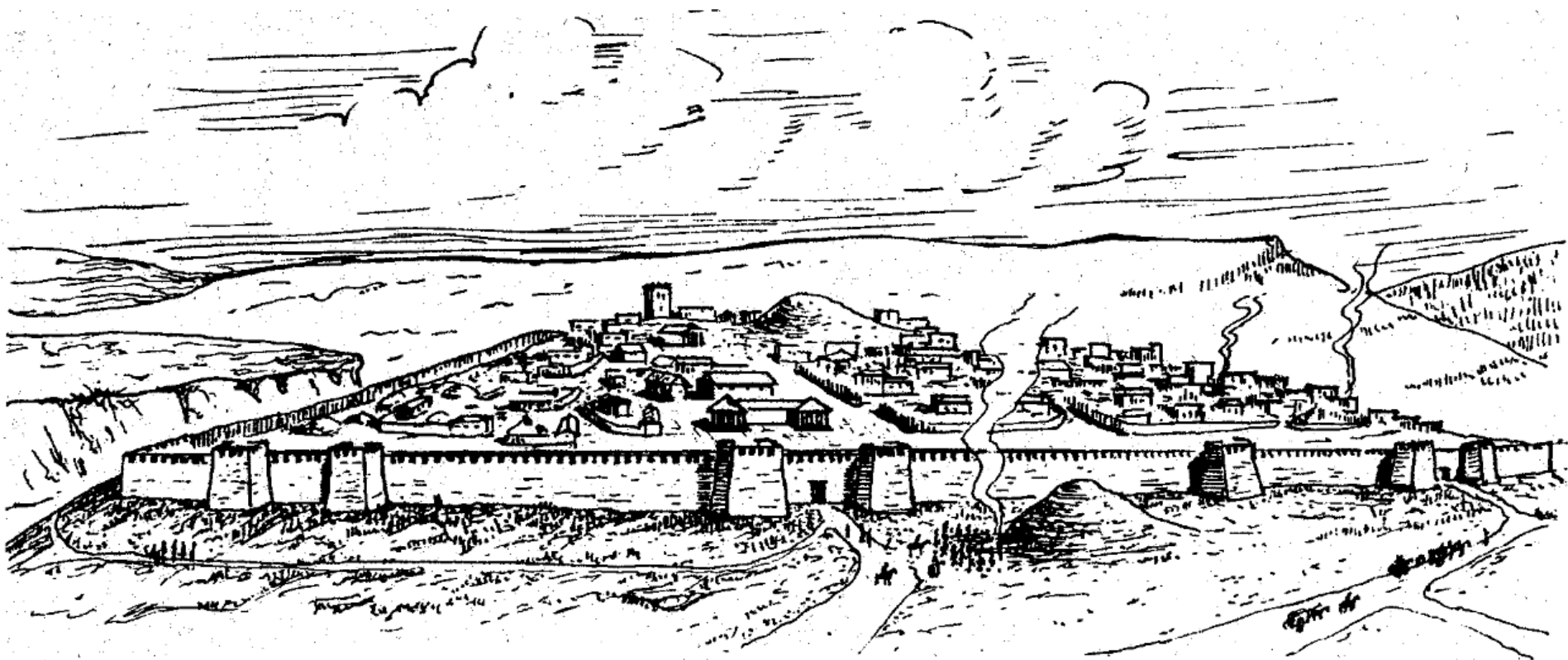


Курган Куль-Оба (біля Керчі)



Неаполь Скіфський (Симферополь)





30. Неаполь Скіфський.
Реконструкція міста по матеріалах Т. М. Висотської.
(Мал. Б. В. Кондрацького).

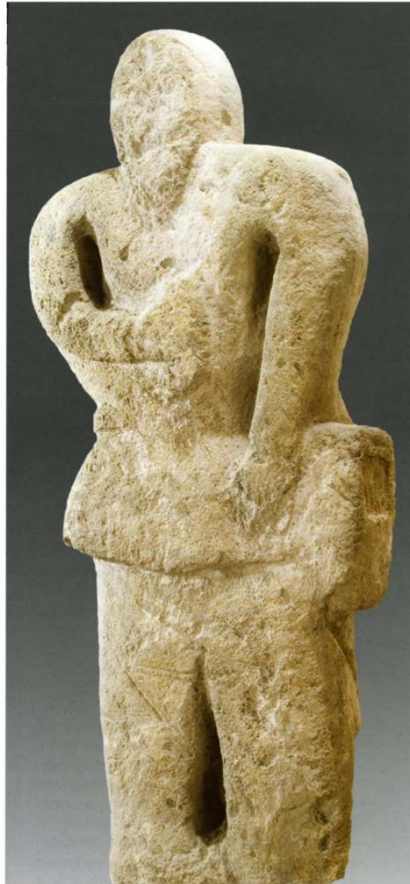
Склеп №9



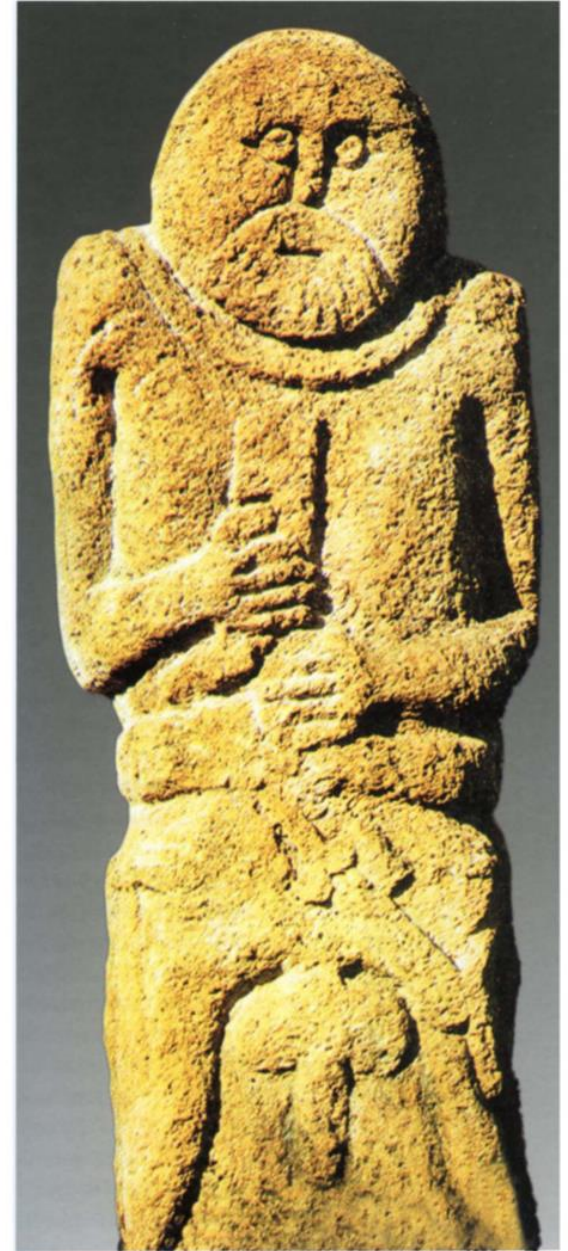
Монументальна скульптура:

- ✓ Кругла голова, борода, вуса..
- ✓ Атрибути воїна – пояс, меч
- ✓ Права рука зігнута у лікті

та притискає
ритуальний рiг



Статуя воїна. Друга половина V – початок IV ст. до н. е.
Курган біля с. Колоски, Крим. ЄКМ



Статуя воїна. Перша половина V ст. до н. е.
с. Нововасилівка Миколаївської обл.

- «Звіриний стиль» – домінує на зброї, кінській зброї, побутових речах.
- Переважають хижі, агресивні тварини, птахи, риби, міфічні - грифони.
- Навмисне перебільшення частин тіла – підкреслювали силу, швидкість Риси які, визначальні для характеристики образу тварини
- Прикраси
- Золоті нашивки на одяг – переважають прямокутні або круглі, штамповні, зображення тварин, рослин, героїв.



Зовнішній вигляд представників скіфської знаті (за матеріалами розкопок поховань).
Реконстр. Л. С. Клочко, О. І. Мінжуліна, П. Л. Корнієнка, рис. П. Л. Корнієнка



**Конусоподібний убір із покривалом
за матеріалами Бердянського кургану, Запорізька обл.
(реконструкція Л. Клочко)**

Човникоподібні сережки з підвісками на ланцюжках. Курган 8 поблизу с. Вовчанське Запорізької обл. МІКУ





**Підвіски з прямокутною пластиною та каскадом підвісочок.
Курган 4 поблизу с. Новоселки Черкаської обл. МІКУ**

Золота нащитна бляха у формі фігури пантери з Келермеського кургану, Адигейська АвО (РФ). ДЕ



На хвості та лапах розміщено тварин, які мають символічне значення, знак воїна або його роду



**Золота пластинка у формі орла з
Литої Могили, Кіровоградська обл. ДЕ**



Золота нащитна бляха у формі фігури оленя з кургану біля станиці Костромська (РФ). ДБ

Золота пектораль
(IV ст. до н.е.
Курган Товста
Могила)







Пектораль із Товстої Могили (фрагменти), Дніпропетровська обл. IV ст. до н. е. МІКУ

Скіфський меч IV ст. до н.е., знайдений в кургані поблизу с. Велика Білозерка, що в Запорізькій обл., знаходиться в музеї історичних коштовностей України



Мамай-Гора, 2019



Горит для стріл, Чортомлик, Ермітаж
Сцени із міфу про Ахіла



сармати



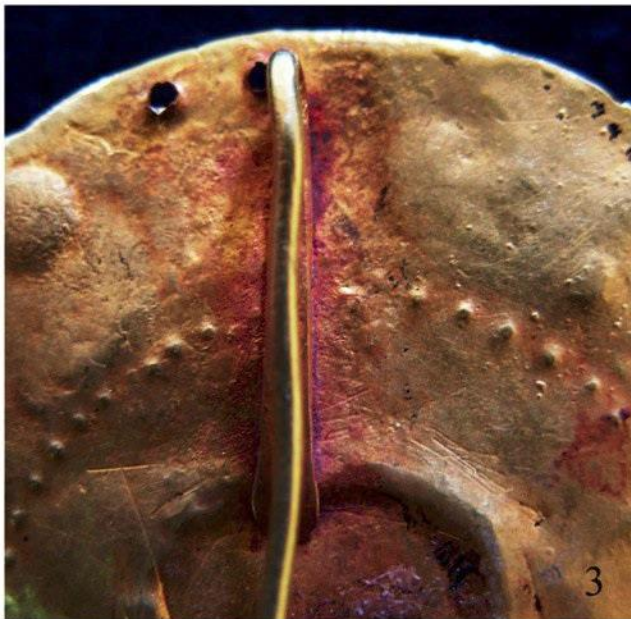
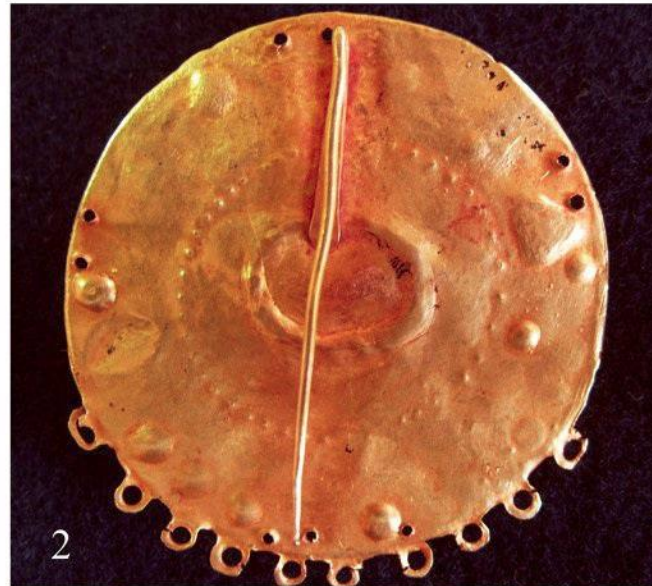
- Поліхромний стиль – вставки рубінів, смарагдів, бірюзи.
- Вплив античного мистецтва – персонажі з античної міфології, реалізм у поєднанні із варварським спрощенням. Античні персонажі – зачіски та одяг у варварському стилі.
- Намиста – коштовне та напівкоштовне каміння, бурштин, скло, фаянс,
- Амулети – відерця, мушлі, стріли скіфів.

- Перстні з печатками, вставками із коштовного каміння та скла
- Фібули – брошки-застібки для плащів
- Фалари – диски, що поєднують елементи кінської вузди.
- «Звіриний стиль» - «квадратне» моделювання лап та пащі, поширення зображення ведмедя, вовка, сайгака
- Нашивні пластинки – на відміну від скіфських мініатюрніші, ажурні, різноманітних форм, ромби, хрестоподібні у вигляді пагонів рослин, інкрустація емаллю, поліхромні, зображень немає.

Фібула, Ногайчинський курган, Крим



фібула



**Ногайчинський
курган
браслети
сережки**



Ногайчинський курган фібула, гривна



Перстні, Соколова могила, Миколаївська область



Застібки церемоніального пояса із с. Пороги Вінницької обл.



Нашивні пластинки з Ногайчинського кургану, Крим





Кінське вбрання “сердолікового” стилю з могильника Чауш у пониззі Дунаю

