

КЛАСИЦИЗМ. Ч.2

Образотворче мистецтво

Риси класицизму в образотворчому мистецтві

- Орієнтація на античну добу
- Демонстрація вищості розуму над почуттями
- Акцент на громадянських обов'язках, честі та порядності
- Протиставлення розуму силі природи, особистого – суспільному
- Площинність зображення
- Розмежування планів
- Межі предметів підкреслені
- Ясність та лаконічність композиції, логічність та зрозумілість сюжету
- статичність

ЖАНРИ – портрет, пейзаж, історичний

СЮЖЕТИ – міфи античні або біблійні історії, історичні персонажі або сюжети, античні образи

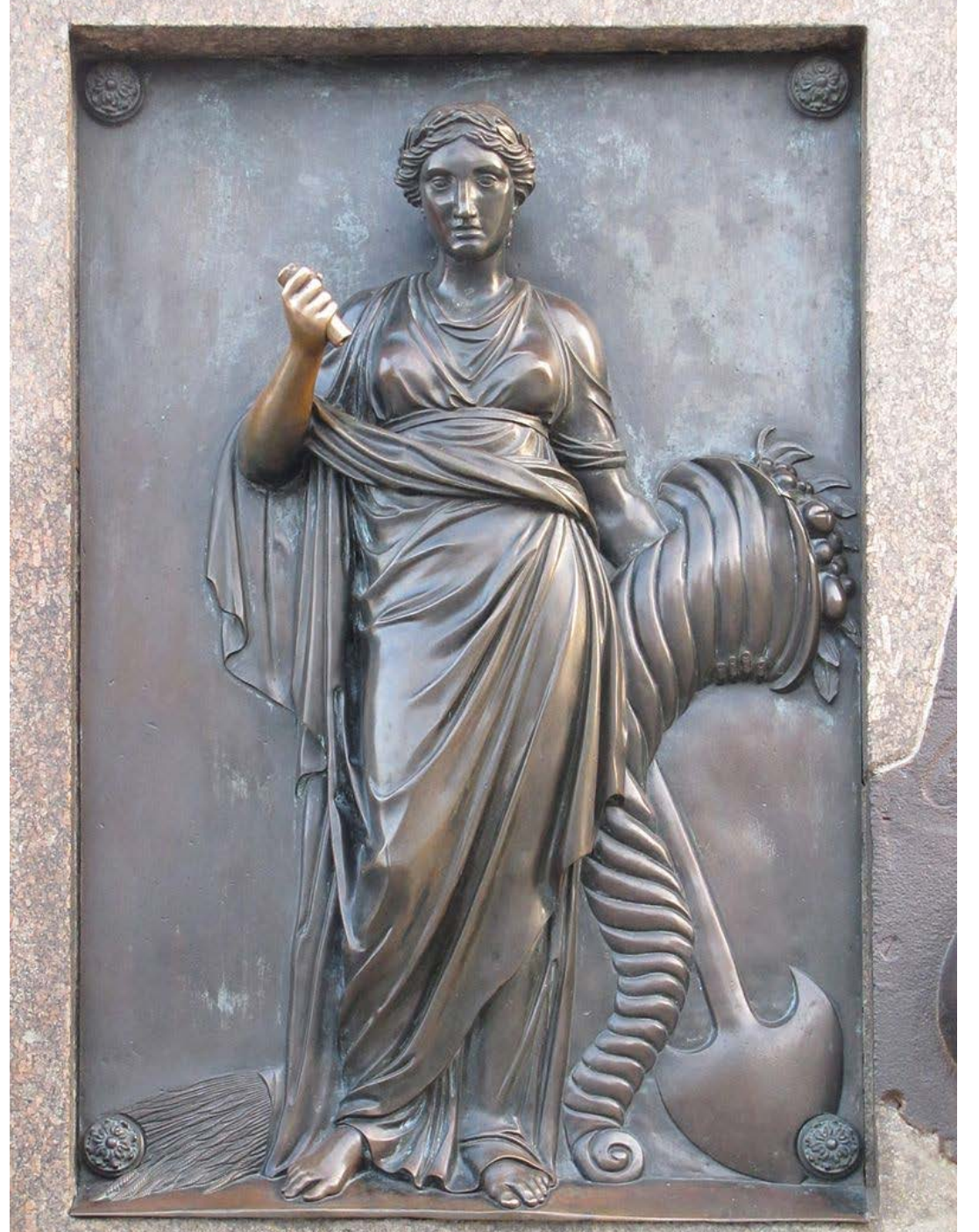
- В українському мистецтві іконопису та малярстві класицизм не мав істотного поширення.
- Розвивався як модний стиль аристократії.
- 1820-50 рр. – класицизм має риси сентименталізму та романтизму, розвивається як сентименталізм так і романтизм.
- Сентименталізм - художній напрям другої половини XVIII — початку XIX ст., що розвивався як заперечення класицизму, характеризувався особливою увагою до індивідуального духовного світу людини, до природи і водночас відзначався ідеалізацією дійсності та надмірною чутливістю в її зображенні. У зображеннях – звернення до духовного світу простих людей, їх позитивне представлення.
- Романтизм - ідейний рух у літературі, науці й мистецтві: культ почуттів, звернення до народності, захоплення фольклором і народною мистецькою творчістю, шукання історичної свідомості й ідеалізація історичного минулого (історизм).

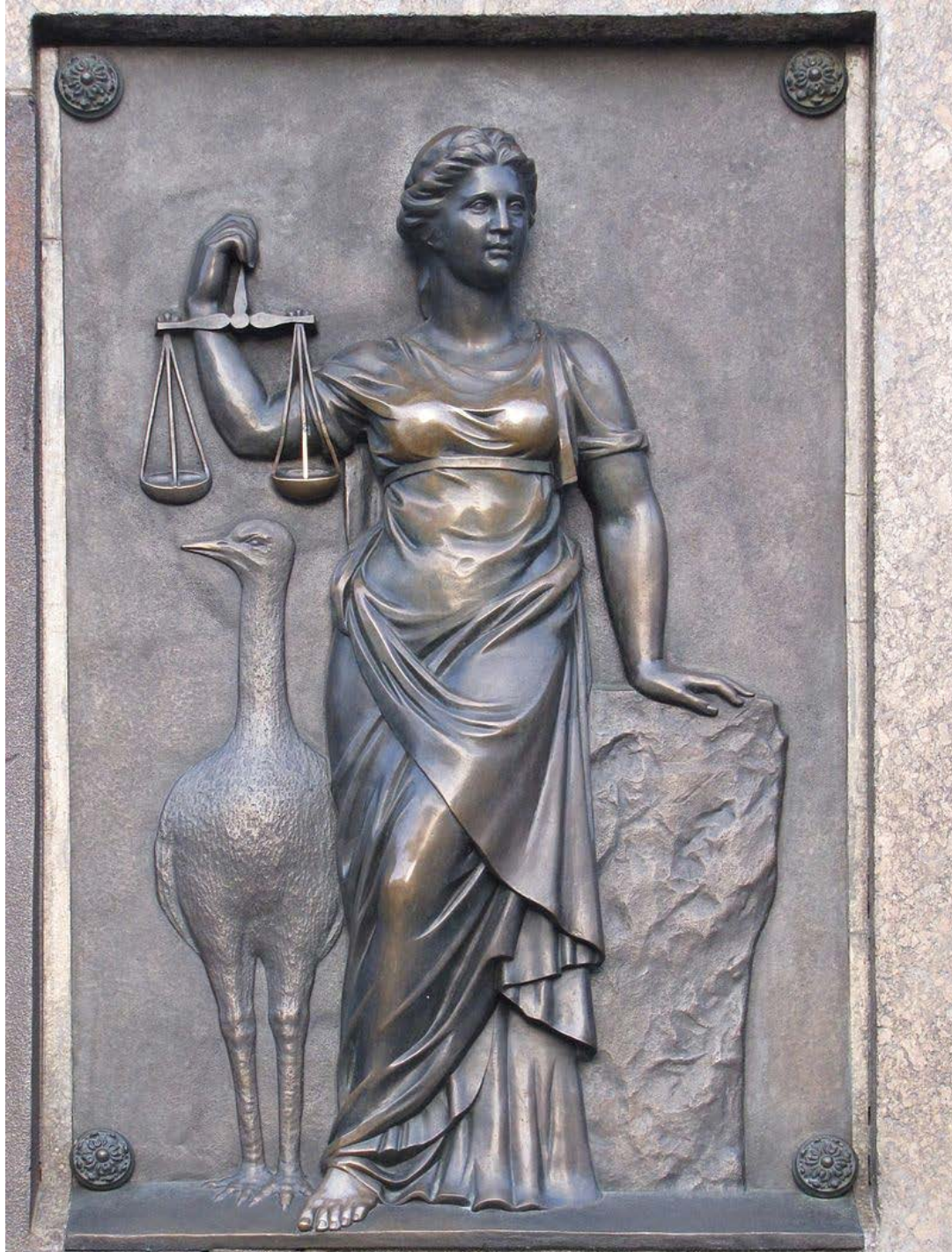


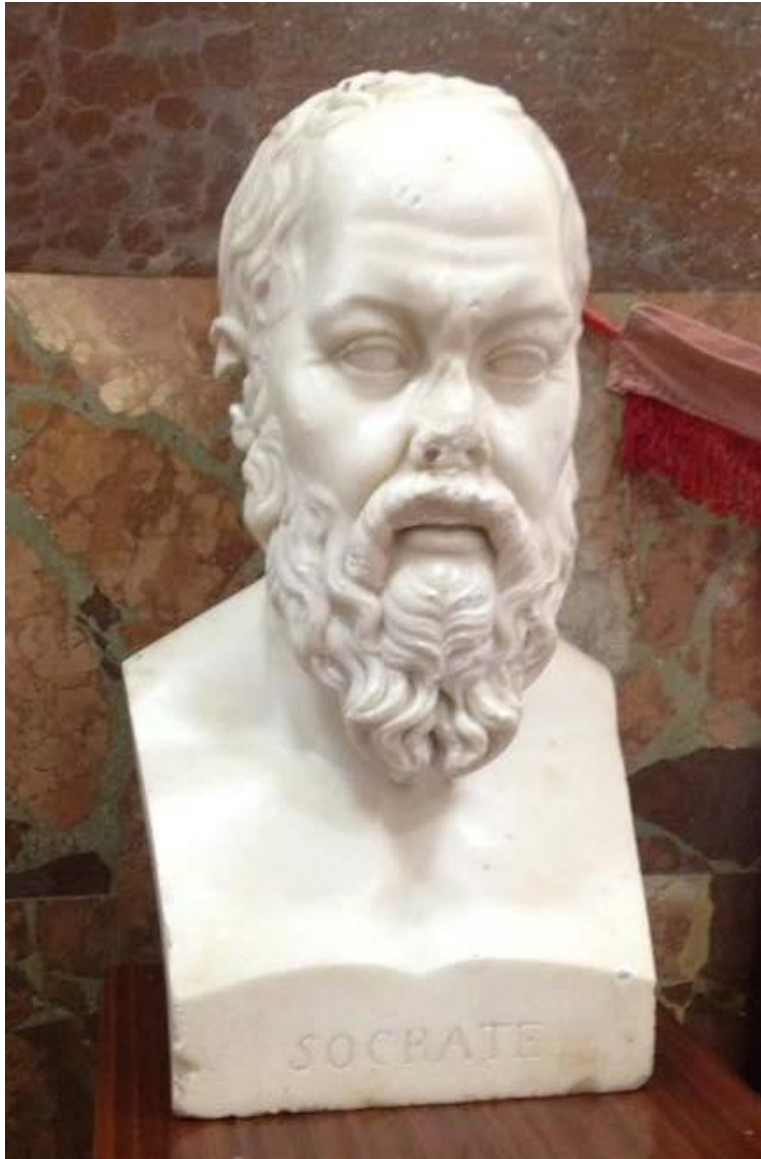
Іван Мартос (1754-1835)

- Надгробок
Розумовському









Т.О.Сосновський

Сократ

Ядвіга та Ягайло





СПЛЯЧА АРІАДНА
мармур
Томаш-Оскар Соловйовська
(1813-1886)





Viktor Brodskij

Віктор Бродський

Амур, що
спить у мушлі





«Скромність»

«Перші шепоти кохання»



- Надгробок
«Лаура»
Пшездецька





Антон Лосенко

(1737, Глухів - 1773)

засновник класицизму в живописі

Російської імперії

«Рогнеда та Володимир», 1770

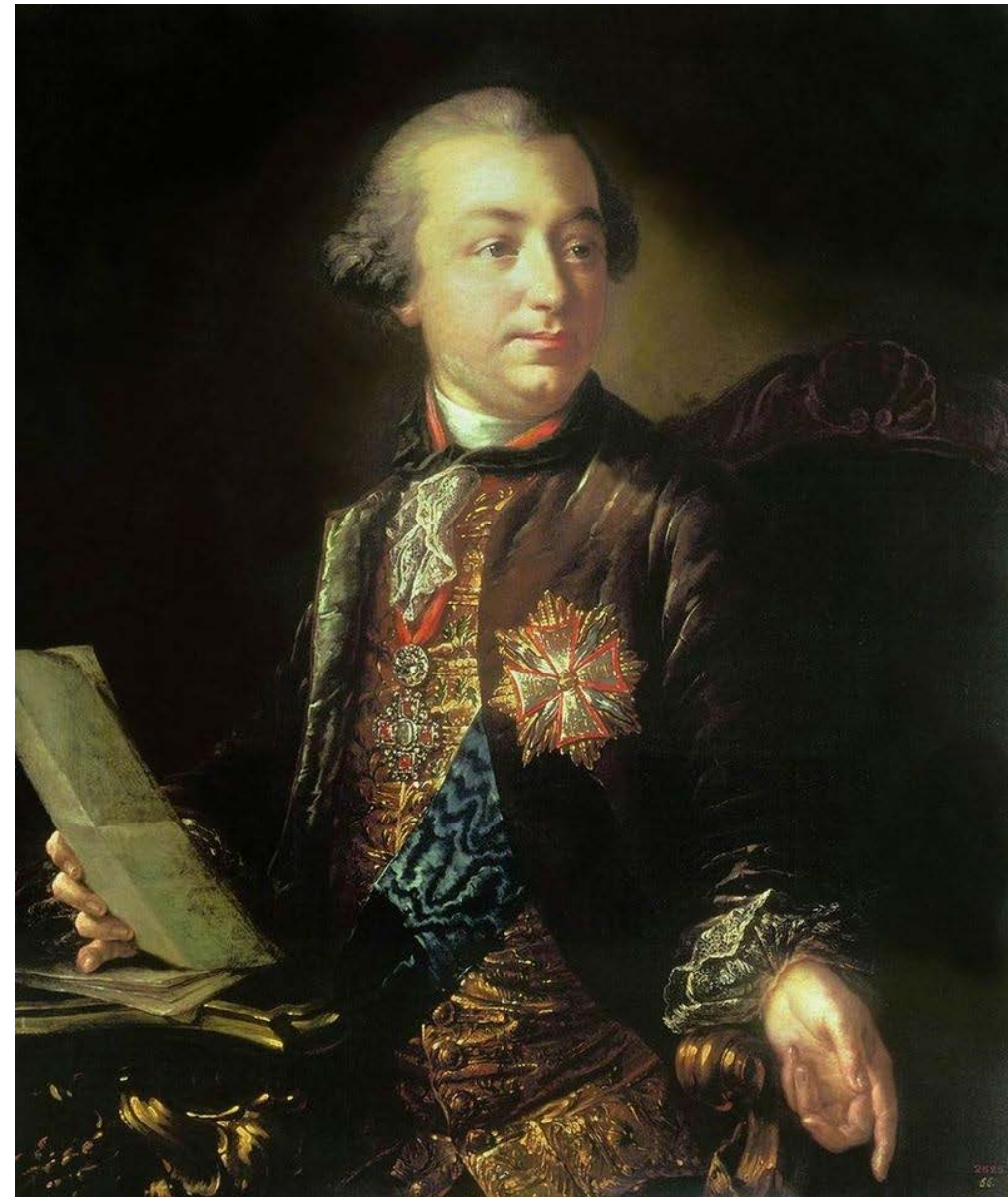


- «Авель»



«10 заповідей
Моїсея»

«Граф Іван
Шувалов»





- Дмитро Левицький
- (1735-1822)



- Нелідова

- Катерина II





- Воронцова-
Дашкова

- Дідро





Алімова (випускниця
Смолного)

Борщова





Боровиковський Володимир

(1757-1825)





- Нарішкіна

- Павло II





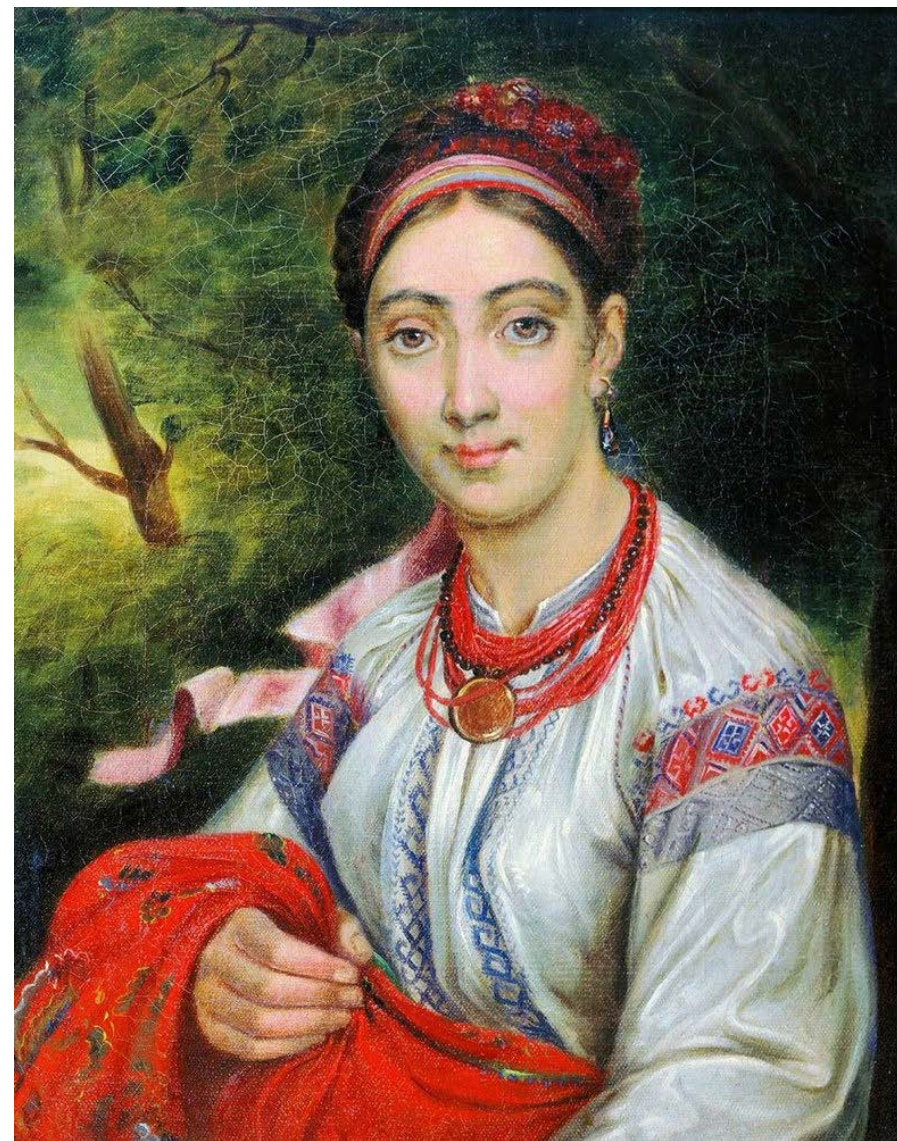
Василь Тропінін

(1776-1857)

Російський художник, кріпак, 20 років прожив у маєтку власника на Поділлі. Створив галерею портретів українських селян

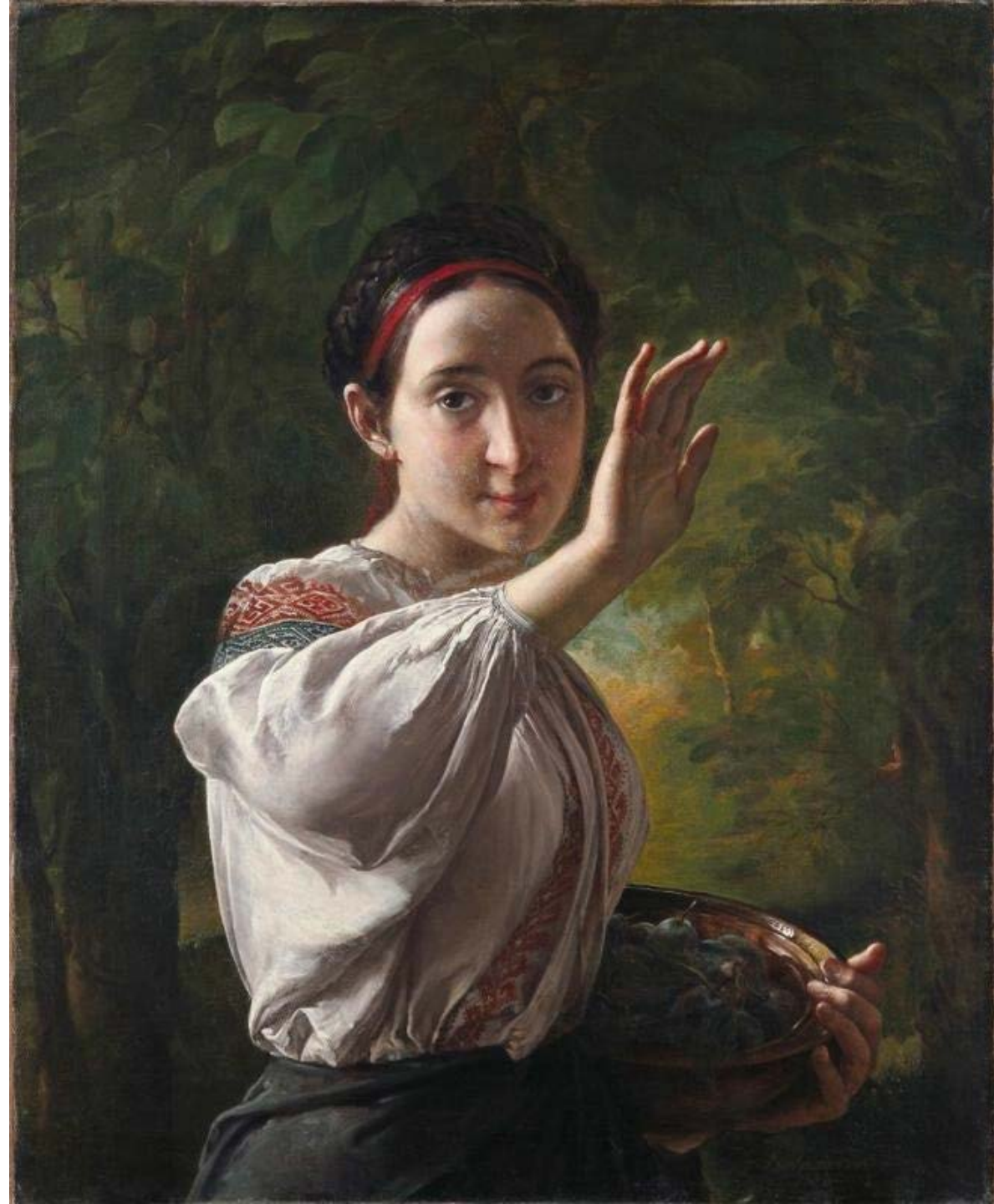


Устим
Кармалюк













- Капітон Павлов
- (1791-1852)





Бондар

Діти художника



Григорій Лапченко (1801-1876)



Вітторія Кальдоні,
дружина



Сусанна

**Василь Штернберг
(18018-1845)**





- «Вулиця в селі»



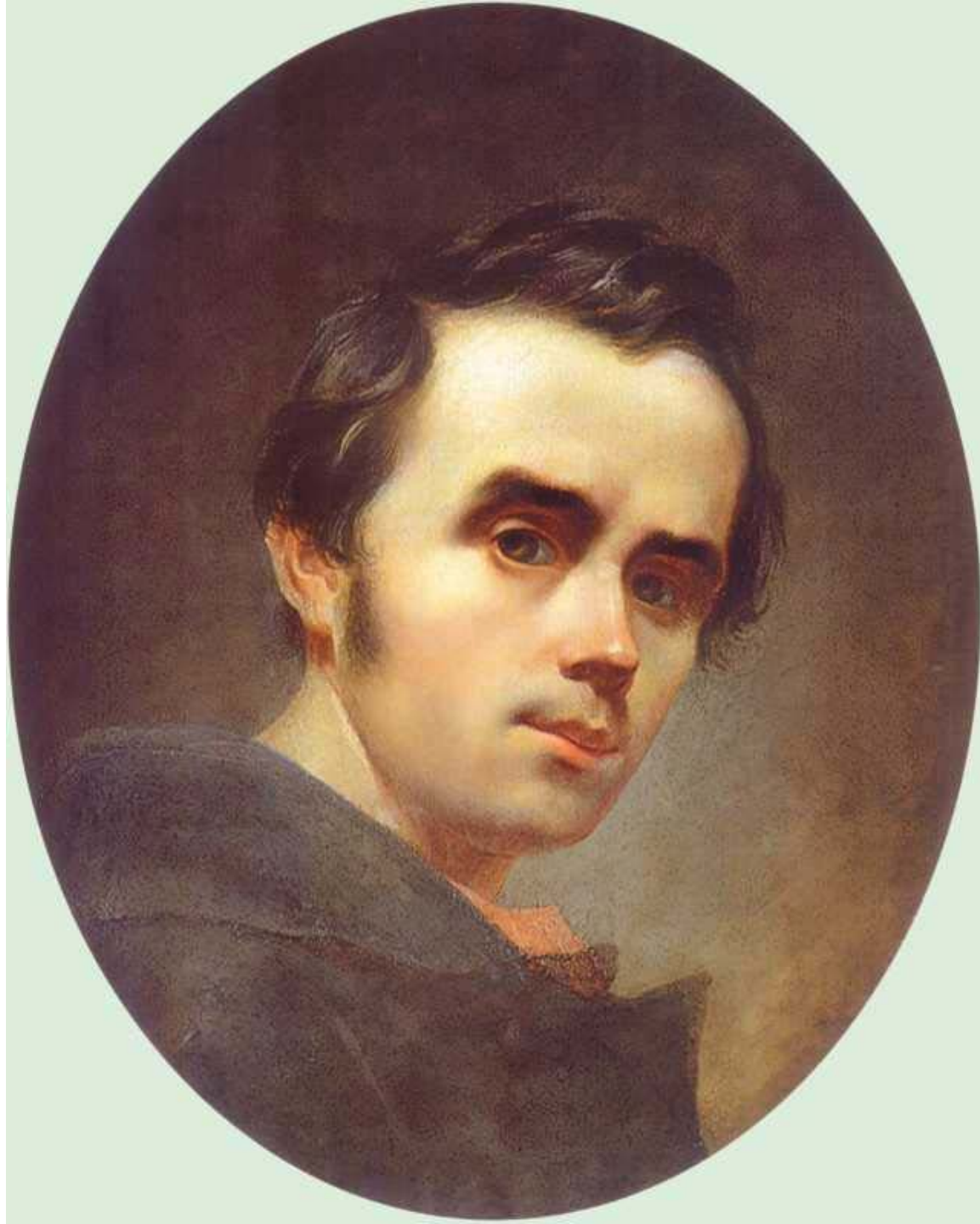
• Млин



- Ярмарок



**«Переправа
через
Дніпро»**



1840. Т.Шевченко. Автопортрет
(найромантичніший портрет українського
романтизму)

- Новаторство
- Образ людини, що одужує після важкої хвороби
- Внутрішня духовна активність
- Відкритість творчості
- Право на незалежну творчість
- Право на оцінку власного життя
- Гідність та непокора



- **«Натурниця»**

Незвичне трактування моделі, яка є передусім людиною із своїми природними та особистими якостями



«Катерина»

- Вираження погляду на національну ідею та долю України, що прозвучало відверто та надзвичайно гостро
- Соціальний протест – проти соціальної несправедливості та рабства
- Осуд приниження людини
- Протиставлення Катерини (Україна) а солдатів-москалів (Росія)



«Селянська родина»

Оригінальний твір, аналогів немає
ні в українському, ні у світовому
мистецтві

- Гармонія родинних стосунків, у центрі – дитина, домашні затишок біля убогої селянської хати
- (аналогія із «Святим сімейством»)