

Соматичні системи.

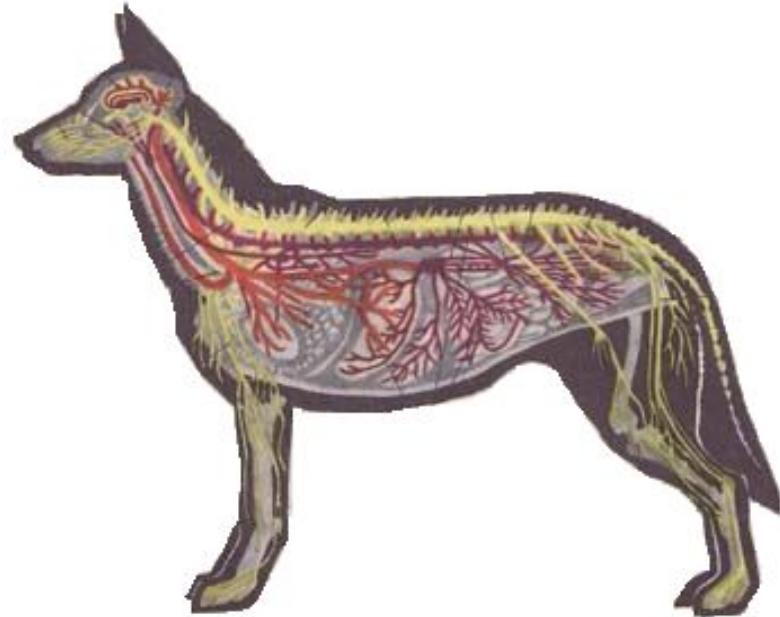
Опорно-рухової системи тварин

- Характеристика опорно-рухової системи тварин.
- Походження та розвиток опорно-рухової системи.
- Будова скелету.
- Загальні поняття про з'єднання кісток. Будова і типи суглобів.
- Осьовий скелет. З'єднання та рух кісток осьового скелету.
- Будова кінцівок.
- Активна частина опорно-рухового апарату.
- М'яз як орган. Будова м'язів. Класифікування м'язів.
- М'язовий тонус.
- Особливості будови опорно-рухової системи собаки.

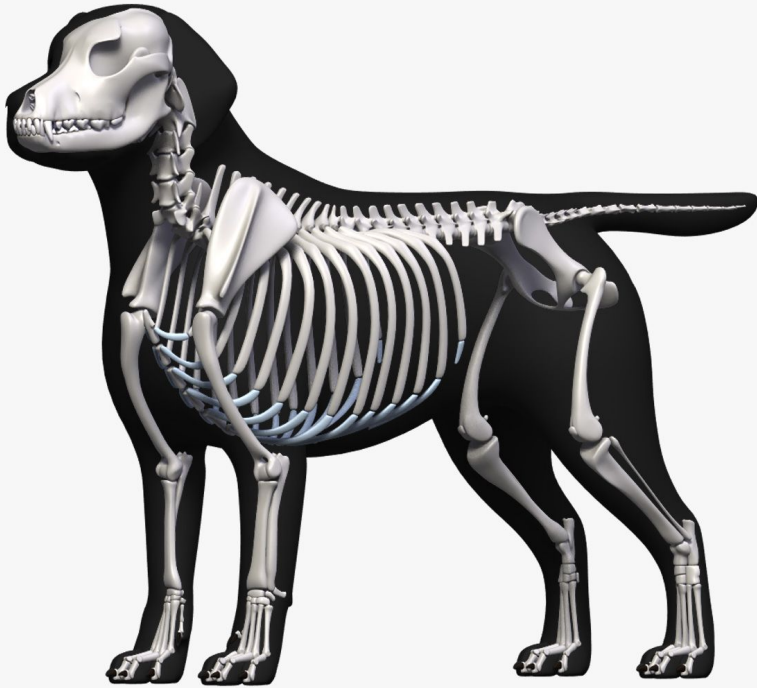
Системи організму собаки

соматична і вісцеральна

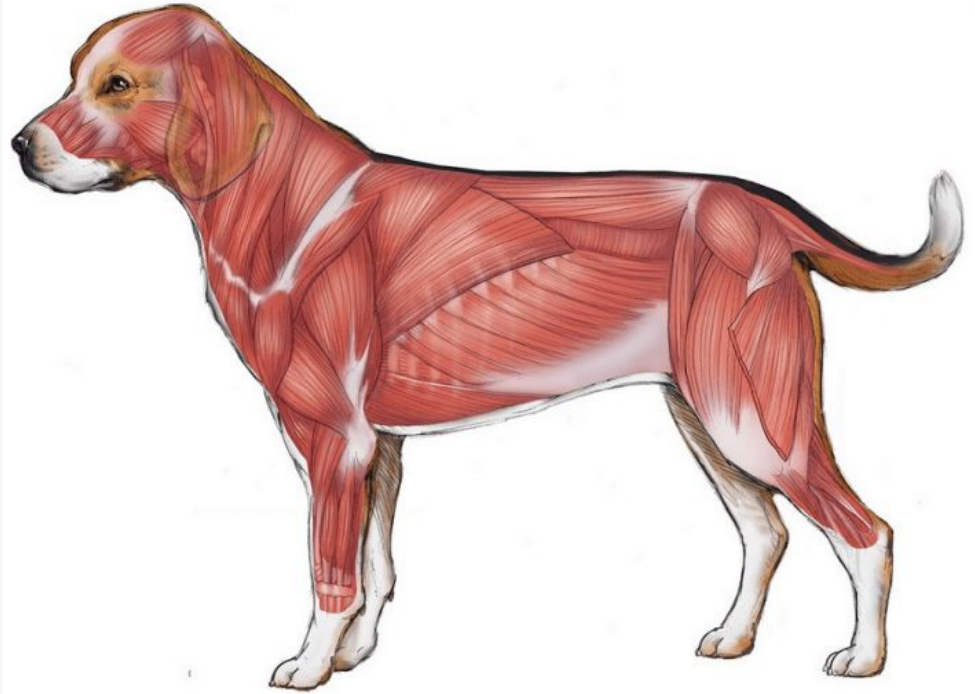
інтегрувальна



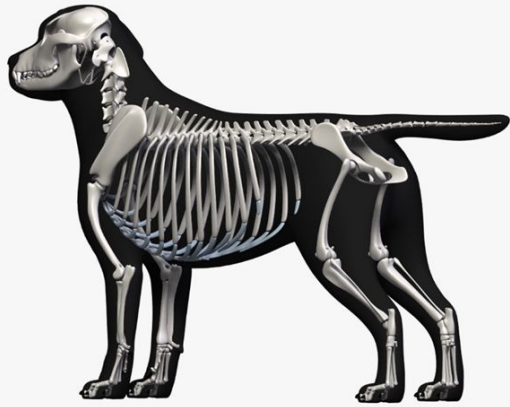
Опорно-рухова система собаки



пасивна частина

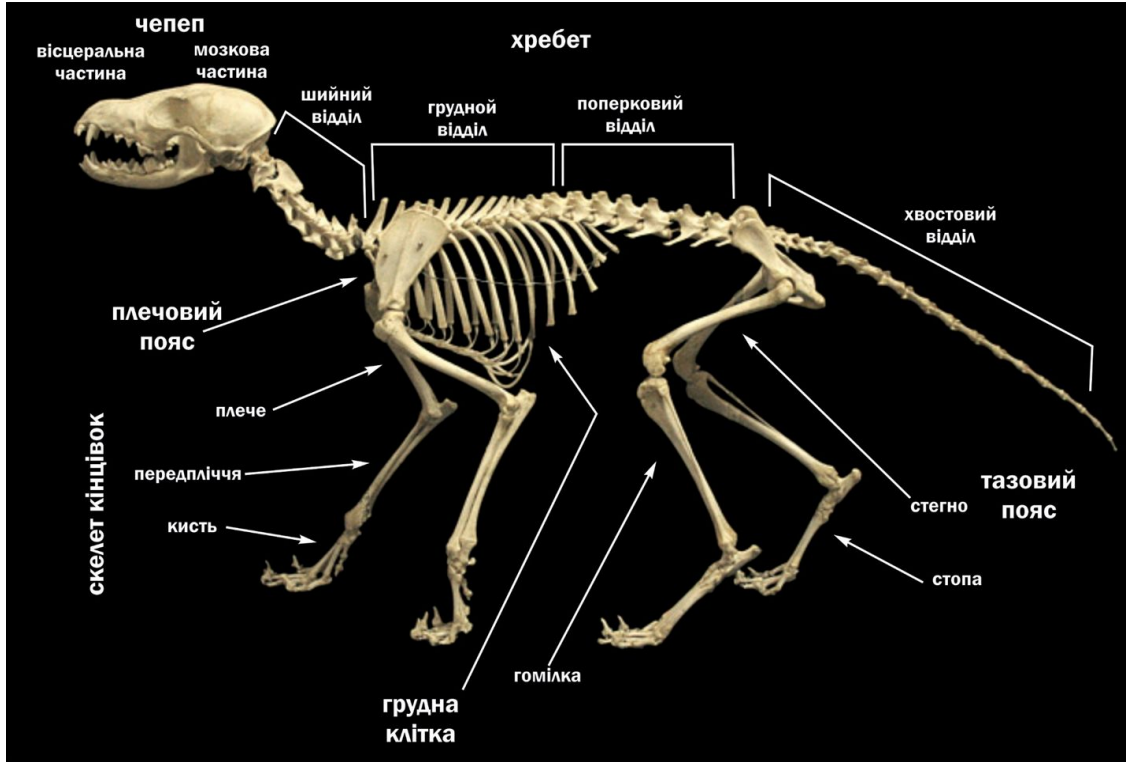


активна частина



Скелет

- опорна функція,
- рухова функція,
- захисна функція,
- депо мінеральних речовин,
- є вмістилищем кісткового мозку,
- зумовлює екстер'єр



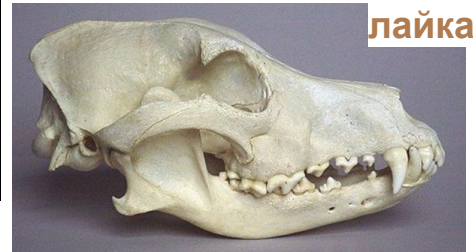
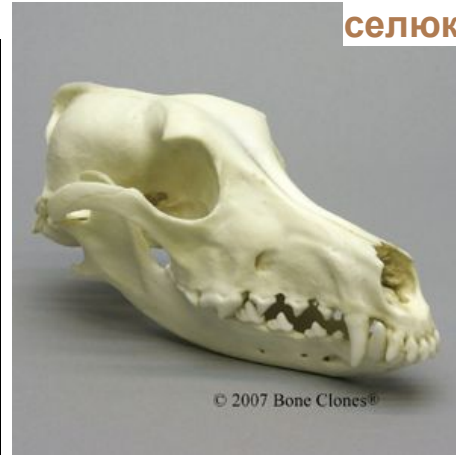
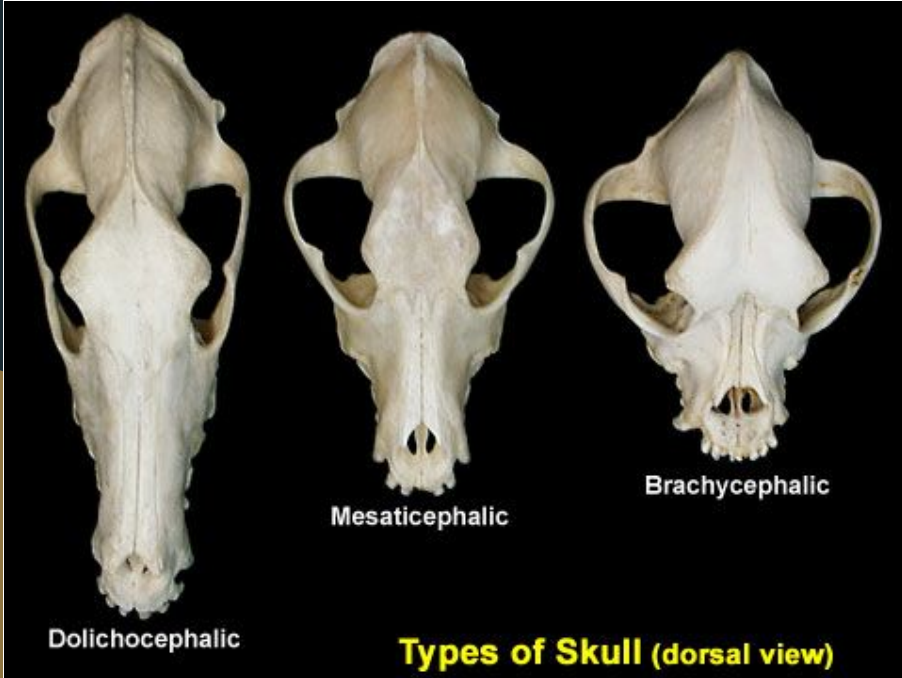
Форми кісток скелета собаки:

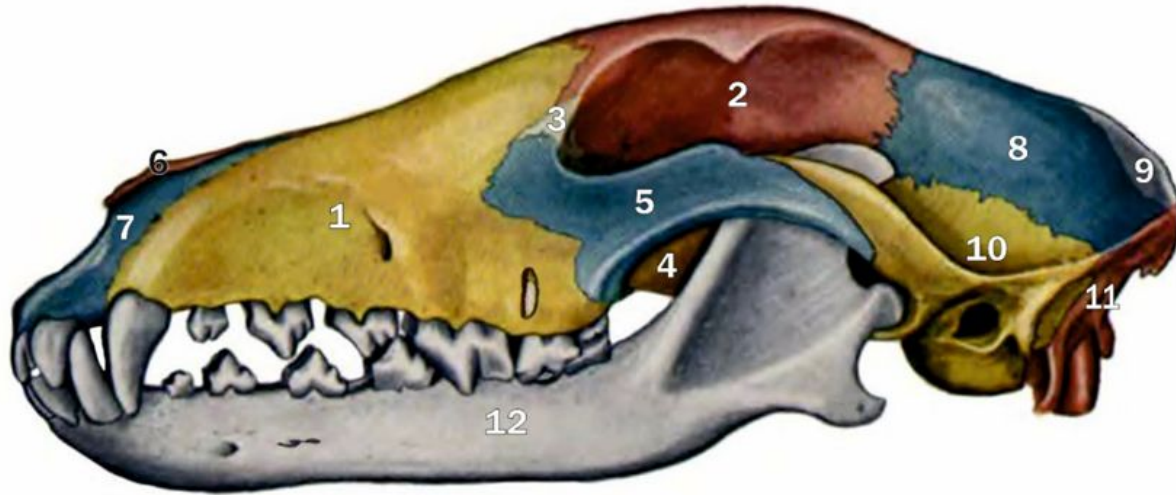
- довгі та короткі трубчасті,
- довгі дугоподібні ,
- короткі симетричні ,
- короткі асиметричні ,
- пластинчасті,
- комбіновані

Череп

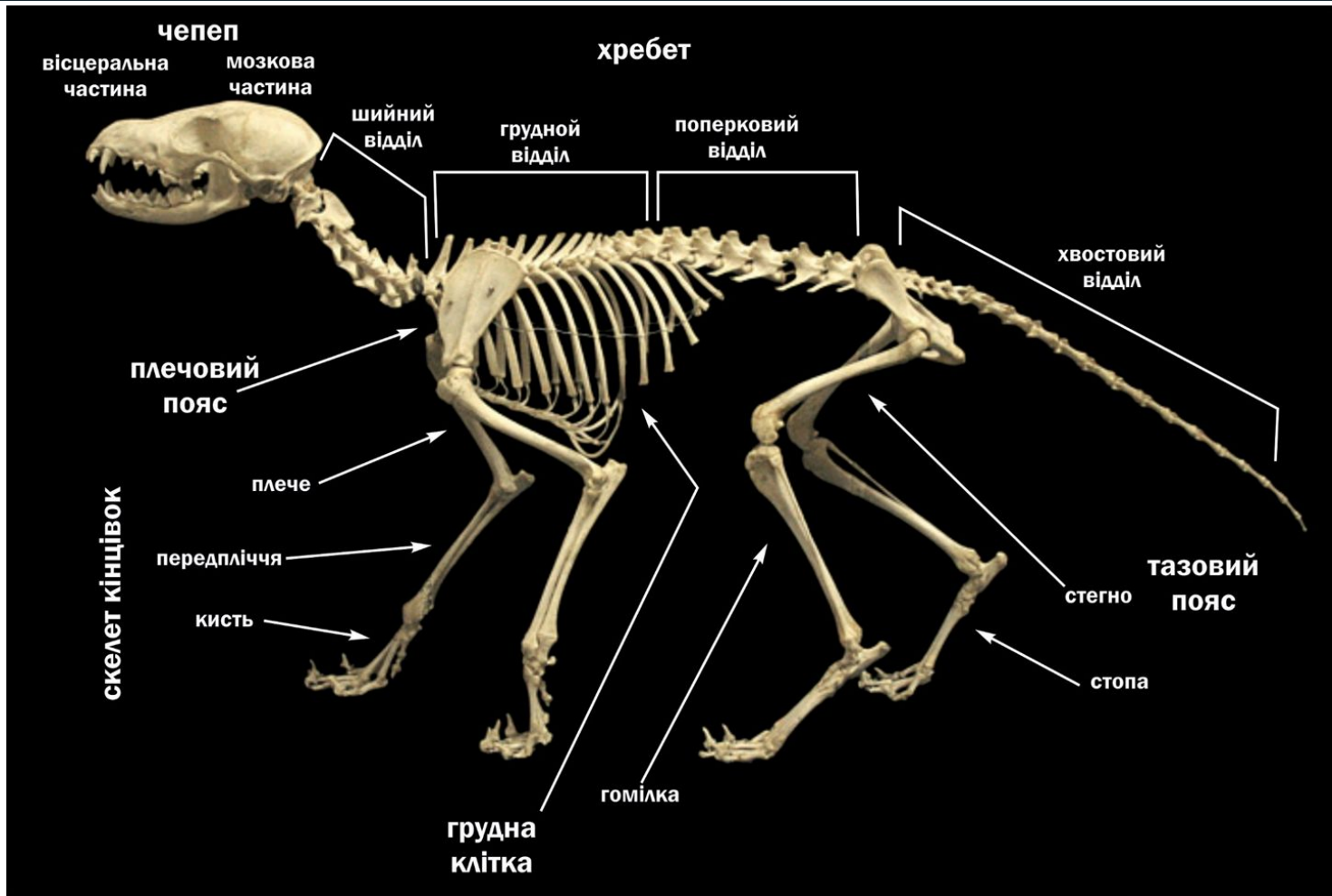


Типи черепів

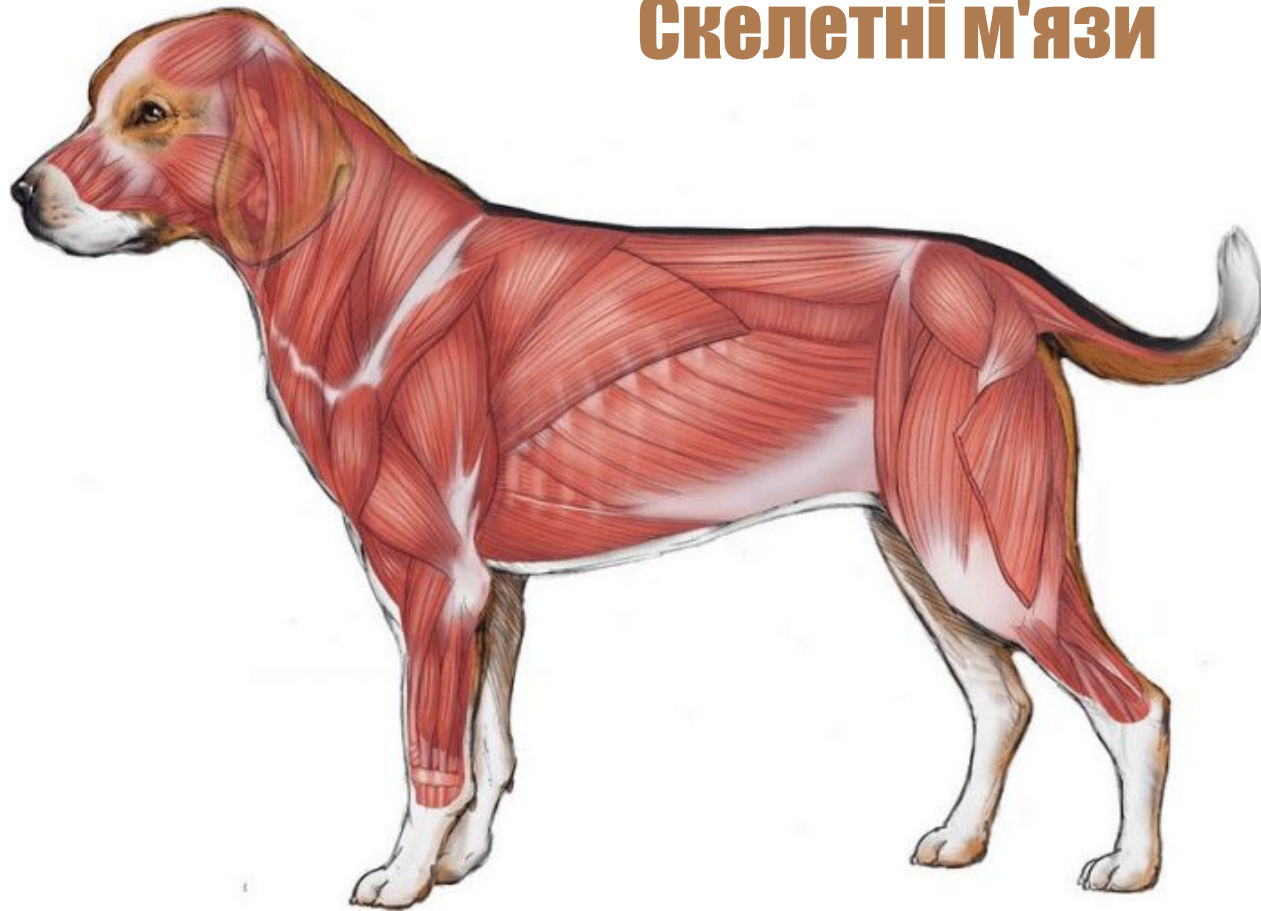




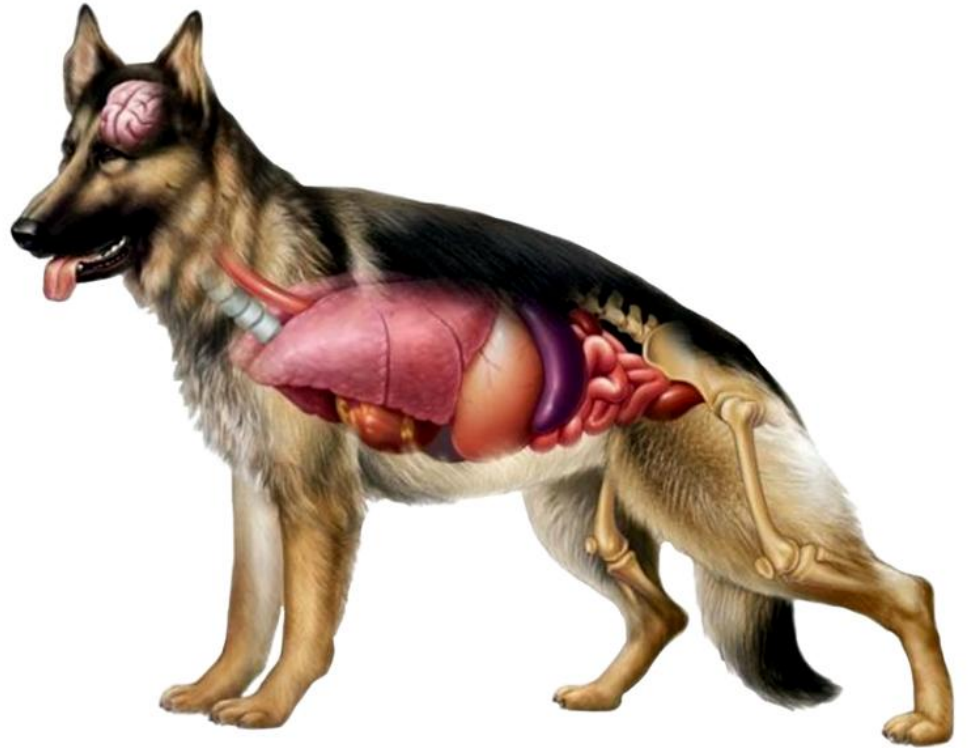
**1 - верхнещелепна кістка; 2 - лобна кістка; 3 - слізна кістка;
4 - піднебінна кістка; 5 - вилична кістка; 6 - носова кістка;
7 - міжщелепна кістка; 8 - тім'яна кістка; 9 - міжтім'яна кістка;
10 - луската кістка; 11 - потилична кістка; 12 - нижня щелепа**



Скелетні м'язи



Дякую за
увагу!



Шкіряний покрив.

Фізіологія шкіри

- Характеристика шкіряного покриву.
- Будова шкіри.
- Особливості шкіряного покриву собак.
- Епідерміс та його властивості.
- Линяння. Призначення та типи линяння.
- Шкіряні залози, їх будова та призначення.
- Типи волосся.
- Будова кігтя.

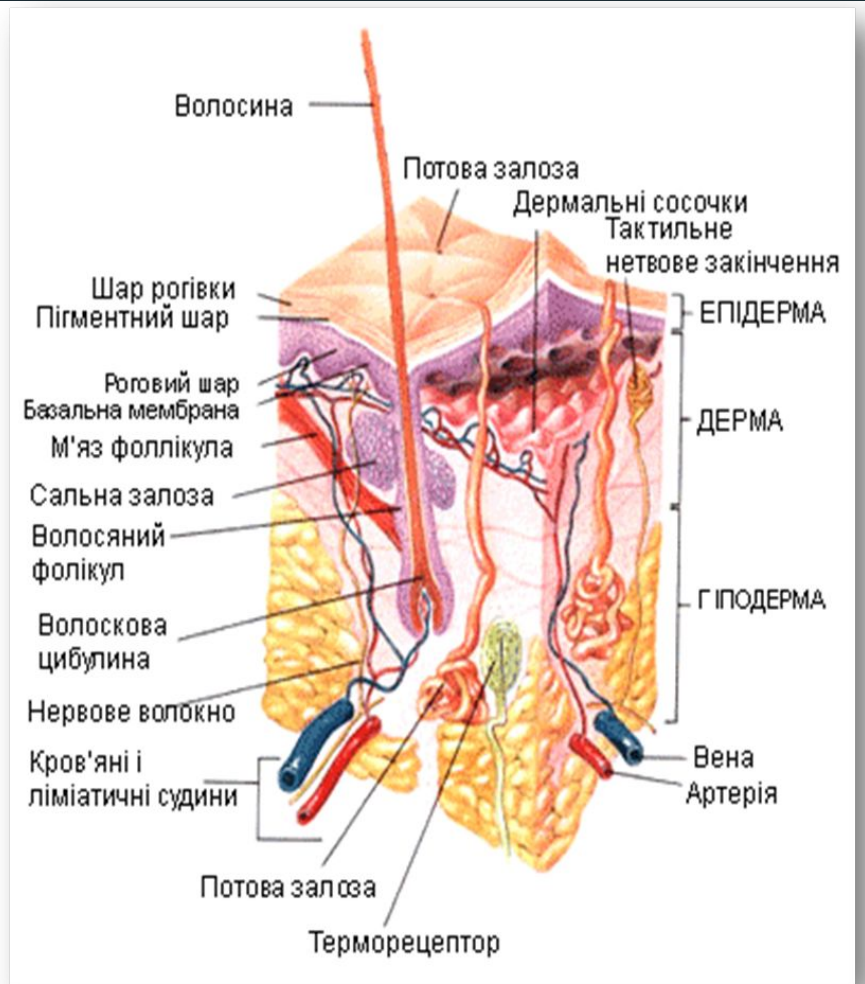
Шкіра собак



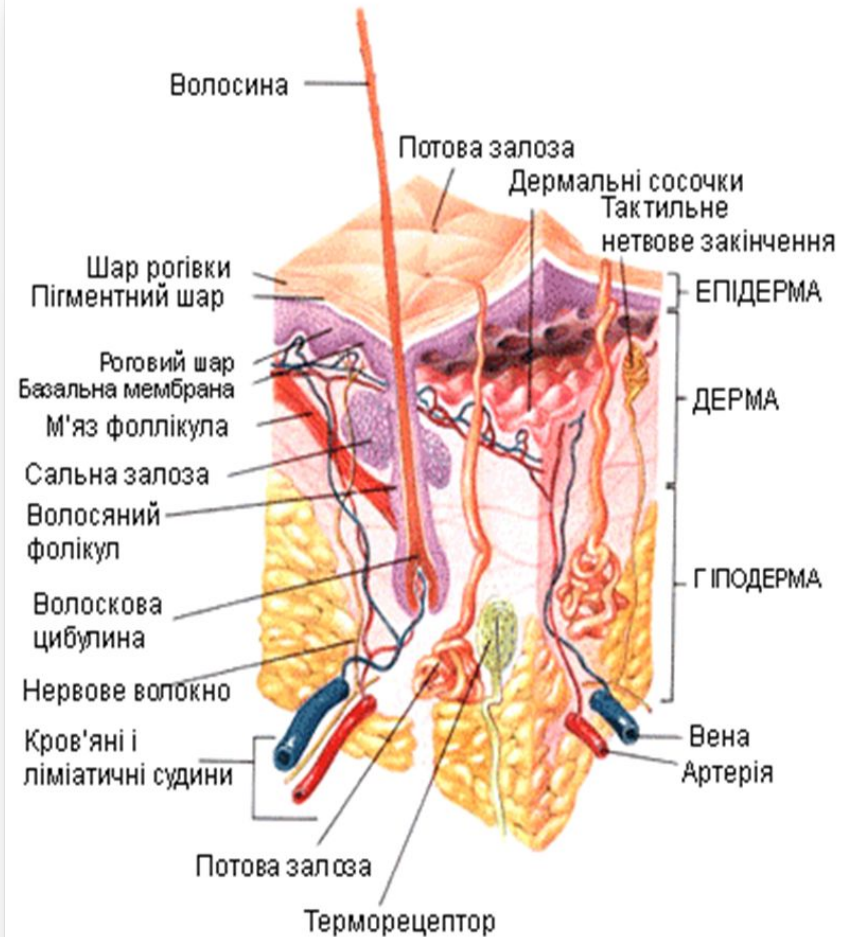
Короткошерстна такса



Шотландський
сеттер



Шерстний (волосяний) покрив



Масті собак





чепрачна

Масті собак



підпала



палева



ряба



мармурова

Масті собак



кряпчаста



тигрова



зоноро-сіра (вовча)

Дякую за увагу!