

Завдання до лабораторної роботи № 4 (оцінка 4,0 бали)

Тема заняття: Розстановка меблів та іншого обладнання офісних приміщень за вимогами ергономіки.

Завдання: Виконання креслень планів розстановки офісних меблів і 2 варіантах, з урахуванням вимог ергономіки, використовуючи програму ArchiCAD (або іншу).

Умови виконання:

1. Задати розмір і конфігурацію приміщення з розрахунку знаходження в ньому одночасно 12-15 осіб співробітників при вільному об'ємно-планувальному рішенні.

1. Вибір та номенклатуру меблів для офісних приміщень виконувати за умови надання максимального комфорту усім співробітникам.

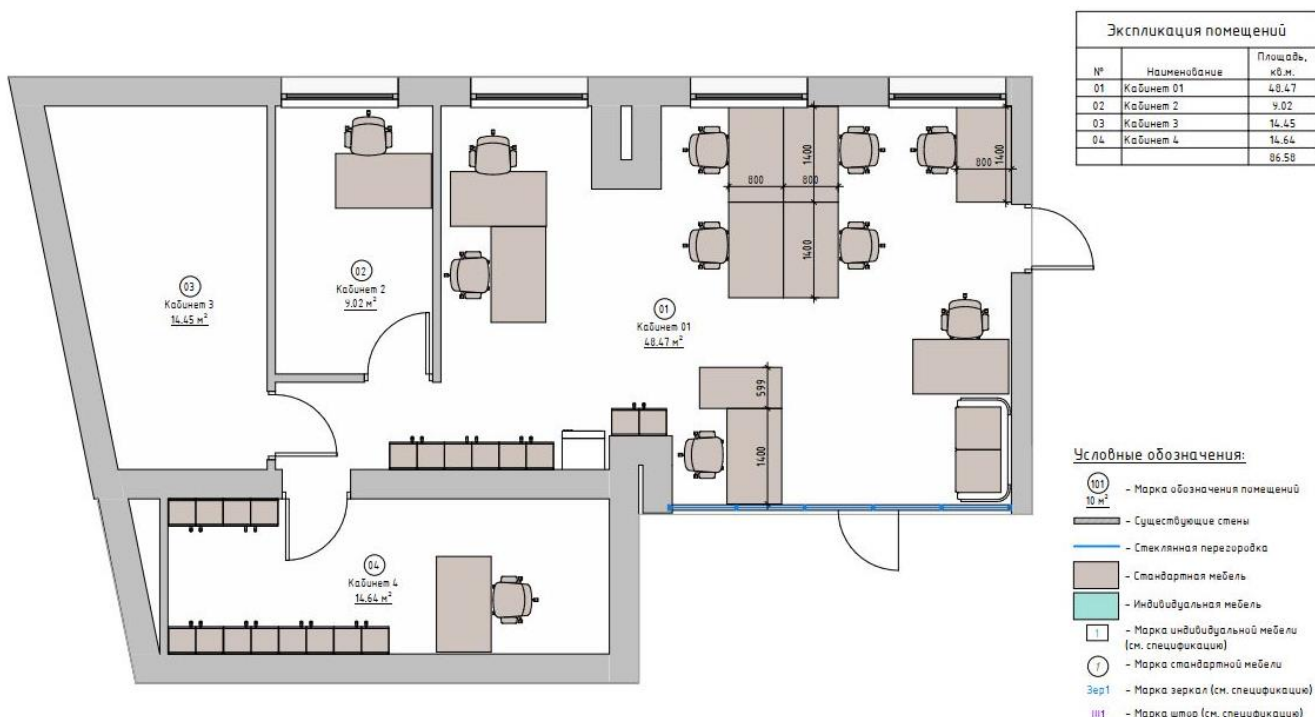
2. Меблі та інші елементи інтер'єру (що додаються по бажанню студента) виконувати в необхідних розмірах у відповідності до масштабу.

3. Розстановку меблів виконувати з урахуванням усіх необхідних за нормами розмірів проходів та відстаней.

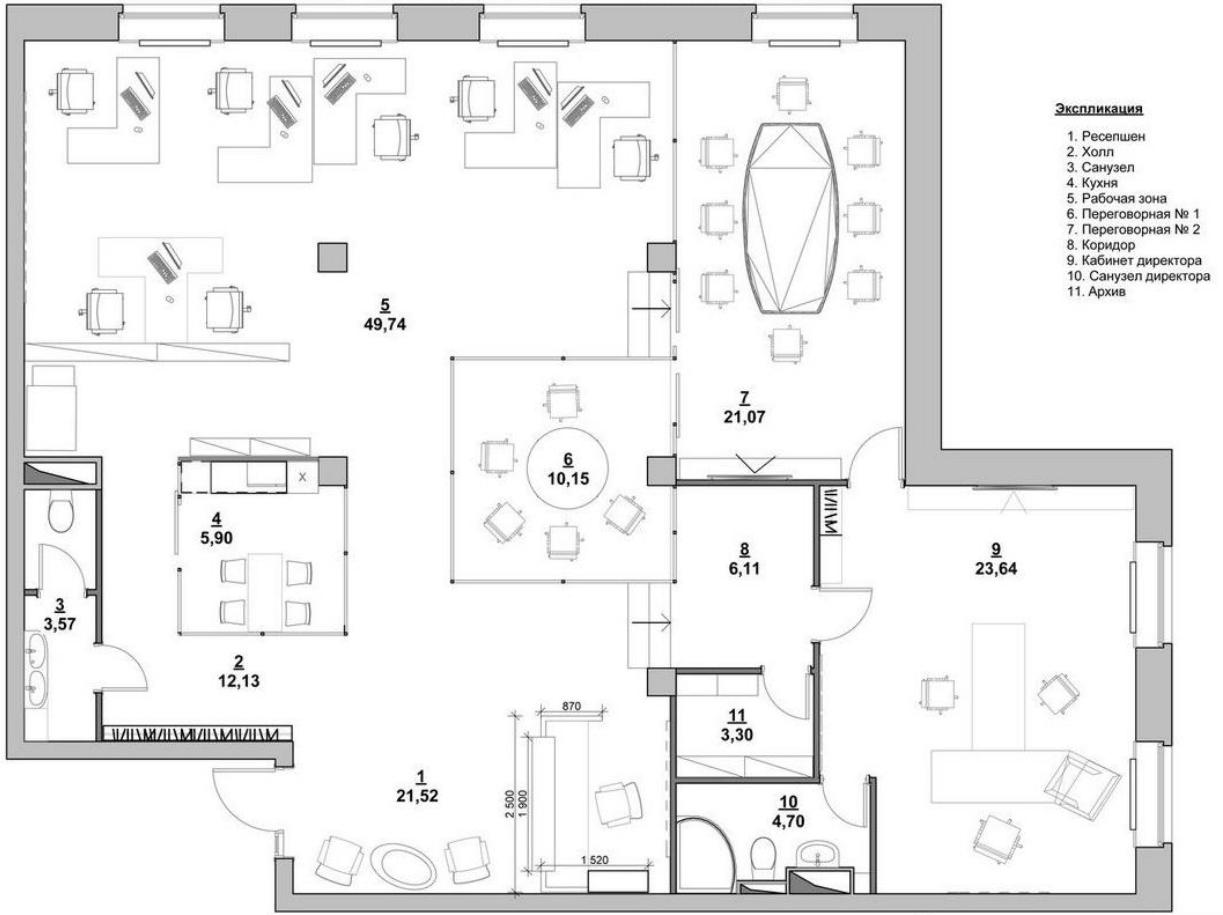
4. Робота виконується на аркуші формату А3 або на 2-х форматах А4, в масштабі М 1:100. На креслення треба додати всі розмірні лінії, що характеризують ширину проходів та необхідні відстані.

Додатково: див. лекційний курс, теми 6.

Приклади виконання (але треба додати розміри)



ПЛАН ПОМЕЩЕНИЯ С РАССТАНОВКОЙ МЕБЕЛИ. М 1:50



Экспликация

1. Ресепшен
2. Холл
3. Санузел
4. Кухня
5. Рабочая зона
6. Переговорная № 1
7. Переговорная № 2
8. Коридор
9. Кабинет директора
10. Санузел директора
11. Архив

План. Расстановка мебели. Вариант 10.

