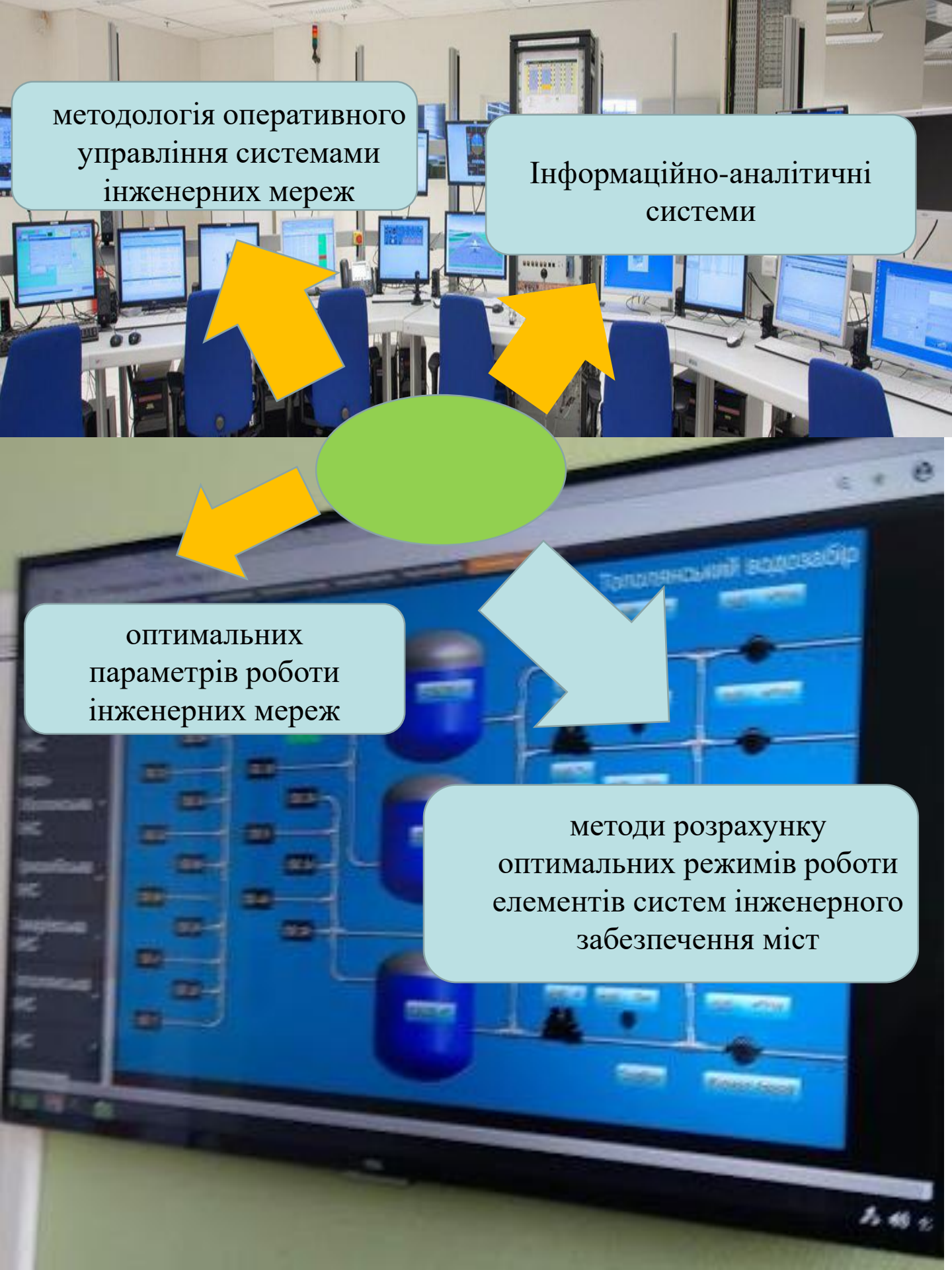


**МЕТОДОЛОГІЯ
ОПЕРАТИВНОГО УПРАВЛІННЯ
СИСТЕМАМИ ІНЖЕНЕРНИХ
МЕРЕЖ І ОЧИЩЕННЯ РЕЧОВИН,
ЩО ТРАНСПОРТУЮТЬСЯ**

Метою викладання дисципліни «Методологія оперативного управління системами інженерних мереж і очищення речовин, що транспортуються» є ознайомлення здобувачів третього рівня вищої освіти із методологією оперативного управління системами інженерних мереж, фокусування уваги на новітніх інформаційних технологіях, які застосовуються при управлінні поточкорозподілом у мережах, методах вибору оптимальних параметрів роботи інженерних мереж, опанування методами розрахунку оптимальних режимів роботи споруд, помпових станцій.

4 кредити
 Загальний обсяг - 120 год;
 Лекції - 16 год;
 Практика - 16 год;
 Самостійна робота - 88 год.



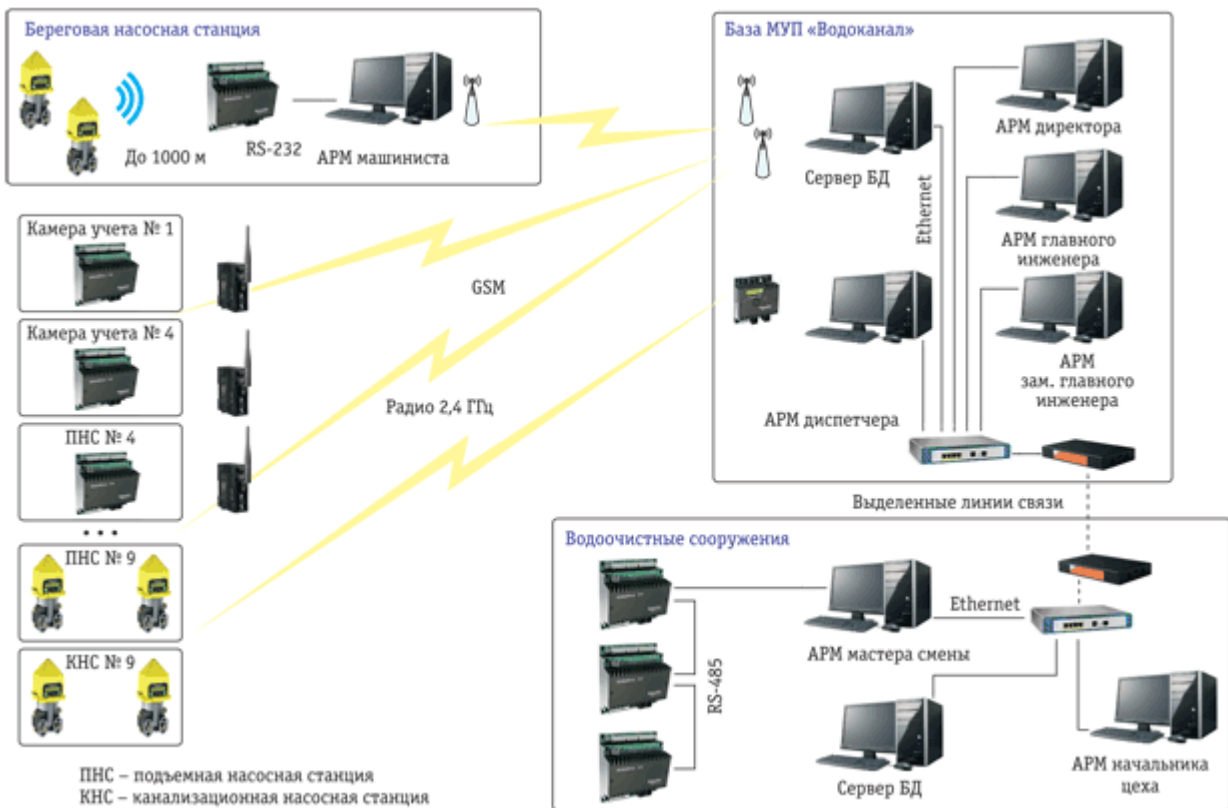


методологія оперативного управління системами інженерних мереж

Інформаційно-аналітичні системи

оптимальних параметрів роботи інженерних мереж

методи розрахунку оптимальних режимів роботи елементів систем інженерного забезпечення міст



Змістовий модуль 1 – Гідравлічні комплекси як головний інструментарій управління поточкорозподілом.

Змістовий модуль 2 - Методологія дослідження систем транспортування води з контррезервуарами.

Змістовий модуль 3 - Перевірка адекватності математичної моделі поточкорозподілу в інженерних системах транспортування води.

Змістовий модуль 4 - Аналіз заходів для забезпечення надійного водовідведення в умовах зміни надходження рідини.

Змістовий модуль 5 - Алгоритмізація розрахунків гідравлічних комплексів.

Змістовий модуль 6 - Оперативне управління поточкорозподілом в інженерних системах за результатами гідравлічних розрахунків.

Змістовий модуль 1 – Гідравлічні комплекси як головний інструментарій управління поточкорозроділом



Змістовий модуль 2 - Методологія дослідження систем транспортування води контррезервуарами



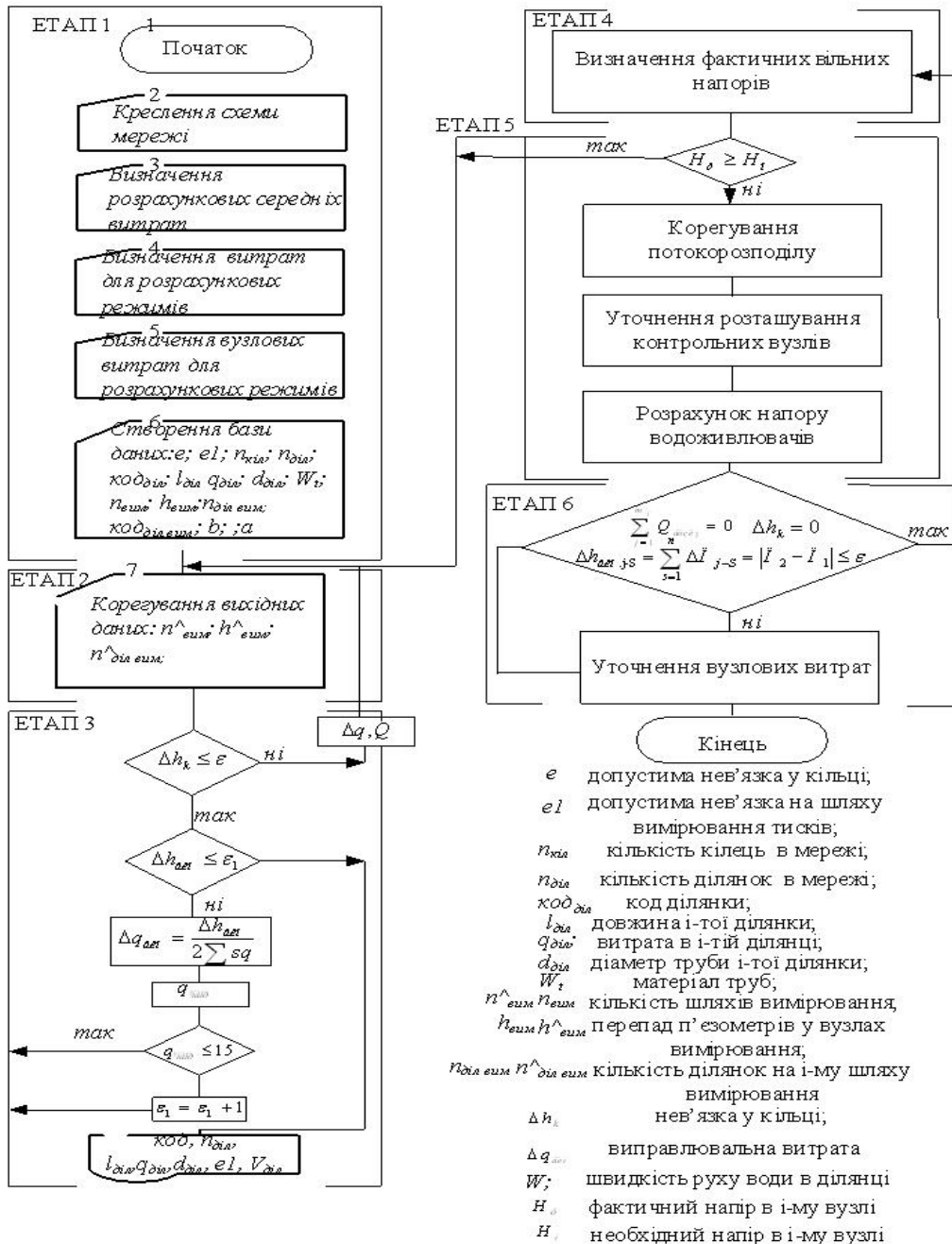
Змістовий модуль 3 - Перевірка адекватності математичної моделі поточкорозподілу в інженерних системах транспортування води



Змістовий модуль 4 - Аналіз заходів для забезпечення надійного водовідведення в умовах зміни надходження рідини



Змістовий модуль 5 - Алгоритмізація розрахунків гідравлічних комплексів



Змістовий модуль 6 - Оперативне управління поточкорозподілом в інженерних системах за результатами гідравлічних розрахунків

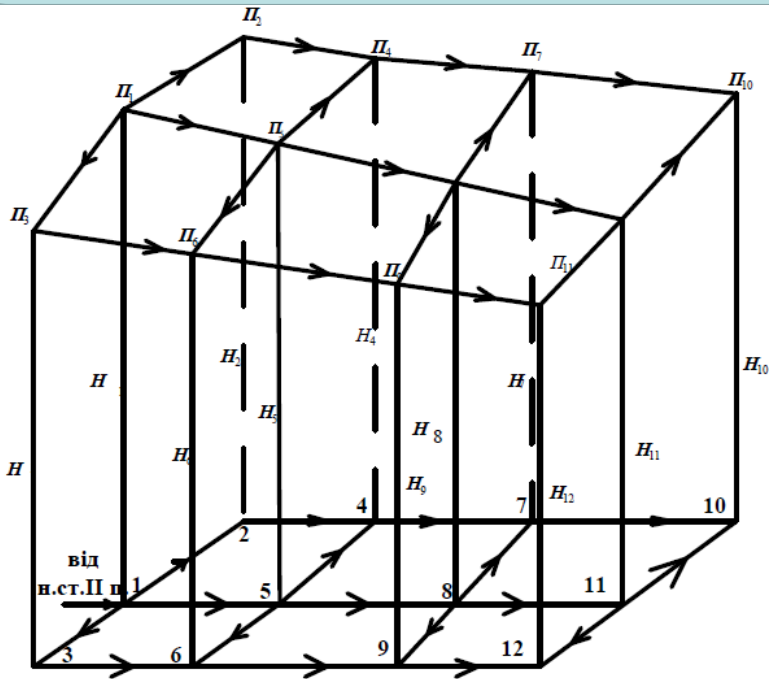


Рисунок 1 – Формування п'єзометричної поверхні при розподілі води мережею міста

