

ВИЗНАЧЕННЯ ВІДСТАНІ НА МІСЦЕВОСТІ

1. Суть орієнтування на місцевості. Вивчення ділянки місцевості, вибір та нумерація орієнтирів.

Сутність орієнтування:

1. Розпізнання місцевості, на якій перебуваєш, за її характерними ознаками і орієнтирами.

2. Визначення свого місцезнаходження, цілей, які спостерігаються, і інших об'єктів.

3. Пошук і визначення напрямів на місцевості.

Способи орієнтування на місцевості:

1. За картою.

2. Без карти.

ОРІЄНТИРИ – це місцеві предмети і форми рельєфу, відносно яких визначають своє місцезнаходження, розташування об'єктів і цілей, що вказують напрямок руху.



Загальний порядок вибору орієнтирів:

1. Орієнтирами обирають місцеві предмети або деталі рельєфу, які чітко виділяються на фоні місцевості.

2. Орієнтири вказуються і нумеруються з права на ліво і по рубежах від себе у бік противника.

3. Кожному орієнтиру, для зручності запам'ятання, крім номера, дається умовна назва, яка відповідає його зовнішнім характеристикам.

2. Способи визначення відстаней.

О	Джерело шуму	Відстань	ь
Ві	Кроки людини	40 м	
Рс	Тріск зламаної гілки	80 м	
Рд	Неголосна розмова, кашель, заряджання зброї	100 м	
2	Стук сокири	300 м	
Тс	Падіння зрубаних дерев	600 м	
Ві	Рух автомобіля по шосе	800 м	

3. За співвідношенням швидкості звуку і світла

Ві	Гарматна стрільба	10-15 км
----	-------------------	----------

4. Парами кроків

будинків, листя дерев, дріт на

200 м

5. За кутовими розмірами предметів з використанням формули тисячної

Визначення відстані до цілі за формулою

$$D = \frac{B \times 1000}{K}$$

D – відстань до об'єкта, м.

B – лінійна величина об'єкта, м.

K – кутова величина об'єкта в тисячних.

Кутові розміри предметів вимірюють за допомогою:

2. Допоміжних предметів



Визначення відстані до цілі за формулою

$$D = \frac{B \times 1000}{K}$$

D – відстань до об'єкта, м.

B – лінійна величина об'єкта, м.

K – кутова величина об'єкта в тисячних.

3. Способи визначення сторін горизонту. Магнітний компас. Робота з компасом. Визначення азимуту магнітного.

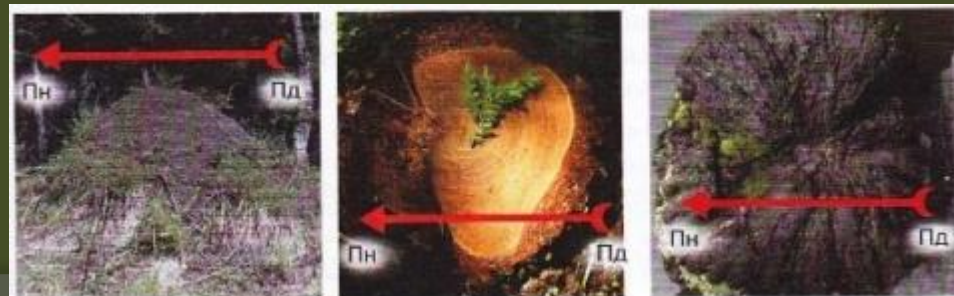
1. За компасом



2. За небесними світилами



3. За деякими ознаками місцевих предметів



3. За деякими ознаками місцевих предметів :

а) щодо крони дерев

б) щодо зрізу дерева

в) щодо мурашників

г) щодо моху на каменях та деревах

д) щодо хрестів на церквах



2. За небесними світилами:

1. За Полярною зіркою

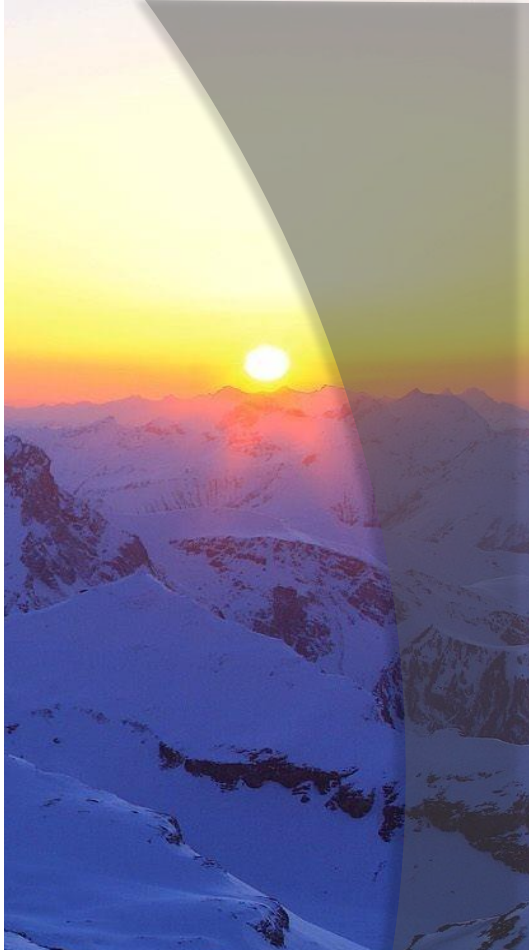
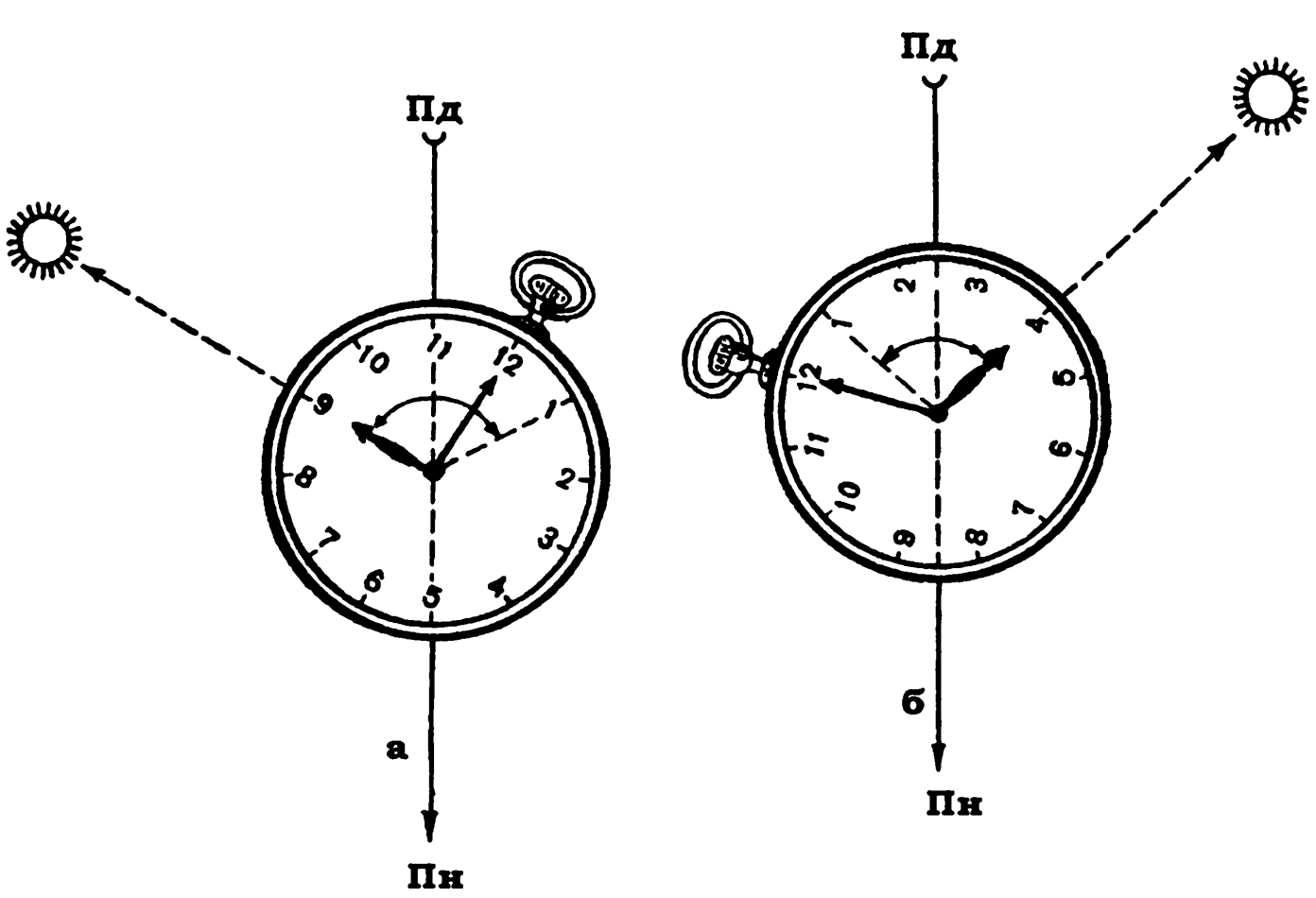
2. За Місяцем

3. За Місяцем і годинником

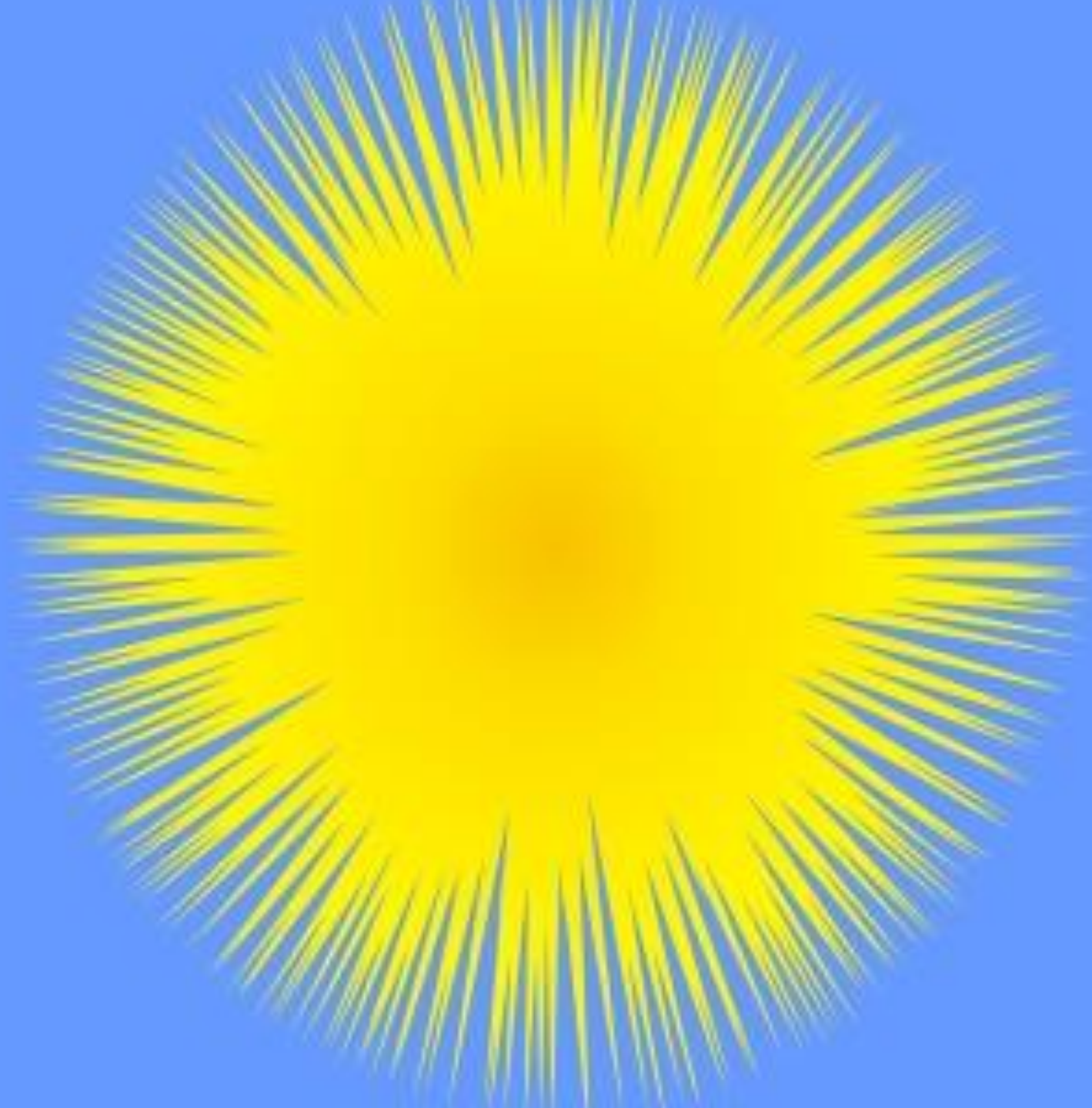
4. За місцезнаходженням сонця

5. За сонцем і годинником





Визначення сторін горизонту
за сонцем і годинником



3. За компасом

- визначення сторін горизонту

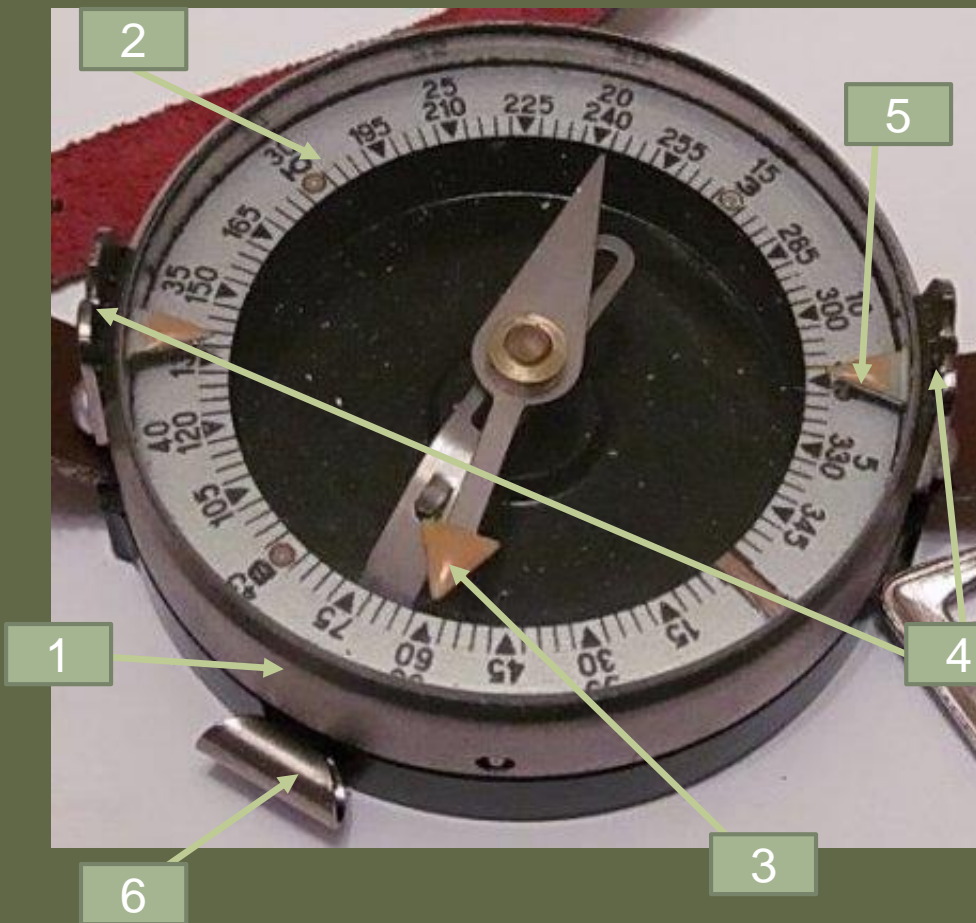
- визначення магнітних азимутів

- визначення напрямків на місцевості за заданим азимутом

- вимірювання горизонтальних кутів

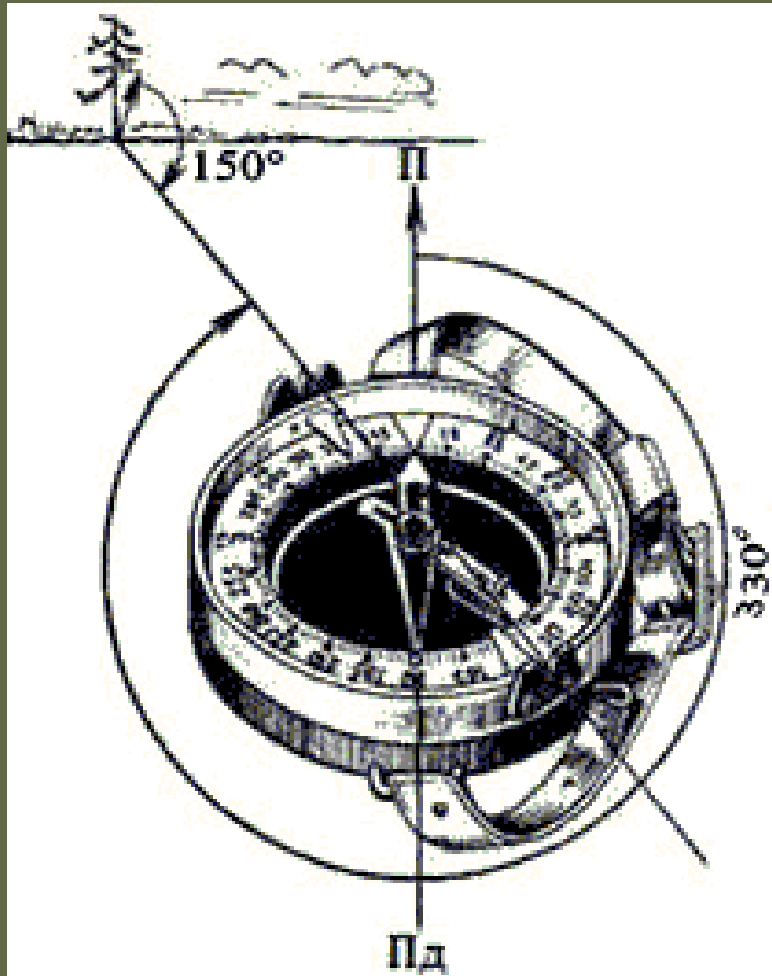


Будова компаса Адріанова



1. Корпус.
2. Шкала (лімб).
3. Магнітна стрілка.
4. Візирний пристрій(прорізь і мушка).
5. Показник відліків.
6. Гальмо.

Визначення магнітного азимуту за допомогою компаса Адріанова



1. Стати обличчям до предмету, який спостерігається.
2. Зорієнтувати компас.
3. Встановити візирний пристрій на предмет.
4. Зняти відлік магнітного азимуту на місцевий предмет.