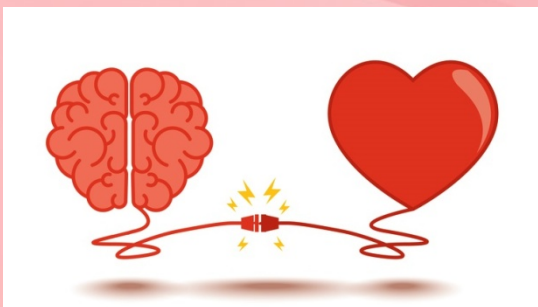


# Любов та її ґенеза



к.психол.н., доцент  
кафедри психології Н.О. Мосол

# Любов та її генеза

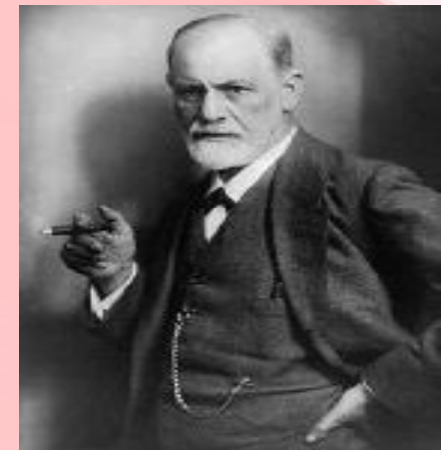
*«Особистість починається з любові»*

**С. Д. Максименко**

- Формування здатності любити
- Теорія прив'язаності
- Мови любові
- Батьківські послання

# Дослідження прив'язаності

- **Зігмунд Фройд (Z.Freud)** – психоаналіз
- **Мелані Кляйн (M.Klein)** – теорія взаємозв'язків з об'єктом
- **Сандор Ференчі (S.Ferenczi)** – джерела дитячих травм
- **Дональд Уіннікот (D.Winnicott)** – взаємовідносини дитини з матір'ю



# Дослідження прив'язаності

- **Синдром госпіталізму** – це сукупність психічних та соматичних порушень розвитку, що виникають унаслідок депривації, яка є реакцією на тривале або ж систематичне перебування в лікувальних /інтернатних закладах.
- Дослідження госпіталізованих дітей (40 pp. 20 ст). **Рене Шпіц**, Фільм [\*Psychogenic Disease in Infancy\*](#), (1952).

# Дослідження прив'язаності

- Чому так багато дітей не вміють любити?
- Чому діти бувають поверхневими в своїх почуттях?
- Звідки береться “голод почуттів”?
- Чи можна навчити дитину любити?

*Девід Леві, 30 роки 20 ст.*

# Дослідження прив'язаності

- **Рональд Фербарн (R.Fairbairn)** – наслідок незадоволення потреб батьками
- **Майкл Балінт (M.Balint)** – брак реалізації дитячих потреб як джерело психічних захворювань
- **Анна Фройд (A.Freud)** – дослідження сепарації
- **Джон Боулбі – теорія прив'язаності (1969)**

# Теорія прив'язаності

## Attachment theory

Еволюційно-етологічна теорія британського психолога **Дж.Боулбі**

- Стосунки прив'язаності (або прихильності), сформовані в перші 3-4 роки життя, відіграють ключову роль у психологічному розвитку та подальшому функціонуванні людини.
- Немовля має сформувати надійну прив'язаність принаймні з однією людиною, що турбується про неї, для нормального соціального і психічного здоров'я.

## Дослідження Дж. Боулбі “44 юних злодії”, 1944

- Психоемоційний стан дітей безпосередньо пов'язаний з їх дитинством та якістю материнської/батьківської опіки.
- Феномен “браку здатності до почуттів” внаслідок довготривалої сепарації.
- Ввів поняття **“материнська депривація”**
- Крадіжки, агресія є компенсацією браку похвал та підтримки, нагороди (позитивне підкріплення)



## Дж. Боулбі. Доповідь ВООЗ (1948)

- Вимога зміни соціальної політики, в тому числі введення програм підтримки для бідних сімей у сфері виховання дітей.
- Заборона інституціалізації дітей з економічних причин.
- Окрім виняткових випадків (насилля чи агресія), навіть не зовсім компетентна мама краще ніж інституційний заклад.

## Дж. Боулбі. Доповідь ВООЗ (1948)

**«Внутрішні робочі моделі»** – засвоєння людьми моральних вартостей та компетентностей розвитку від їхніх батьків/опікунів (інтеріорізація). Згідно з Боулбі, дитина формує робочу модель опікуна та самої себе. Ця модель є зразком мислення та поведінки впродовж решти життя.

**“Якщо суспільство шанує та поважає своїх дітей – то повинно перш за все дбати про батьків”**

# Дослідження прив'язаності

- **Конрад Лоренц, Австрія, 1935. Етологія.** Дослідження “закарбування”/imprinting прив'язаності у качок та гусок, існування “критичного” періоду після народження (вже після 32 годин після народження гуси не формували прихильності).
- **Уільям Слакін, 1965** - люди можуть встановити привязаність після критичного періоду.



## Дослідження Дж.Боулбі та М.Ейнсворт

- **1969 – Джон Боулбі – “Прив’язаність”.**

Прив’язаність це функція адаптації, яка сприяє репродукції та виживанню.

- **1978 – Мері Ейнсворт**

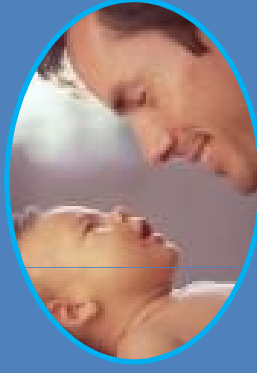
Процедура незнайомої ситуації



# Формування прив'язаності



Основна  
взаємоприв'язаність  
формується під час  
першого року життя.



Може мати безпечний,  
або позабезпечний  
характер.



Ранній розвиток є  
критично важливим для  
подальшого розвитку і  
функціонування.



# Формування прив'язаності

Через реакції  
постійного опікуна  
на сигнали дитини

- Зоровий контакт, посмішка, тепло.
- Взаємність сигналів, дотик, рух

!

- Біологічні батьки не завжди є прикладом прив'язаності.

Другорядні  
прив'язуєнс

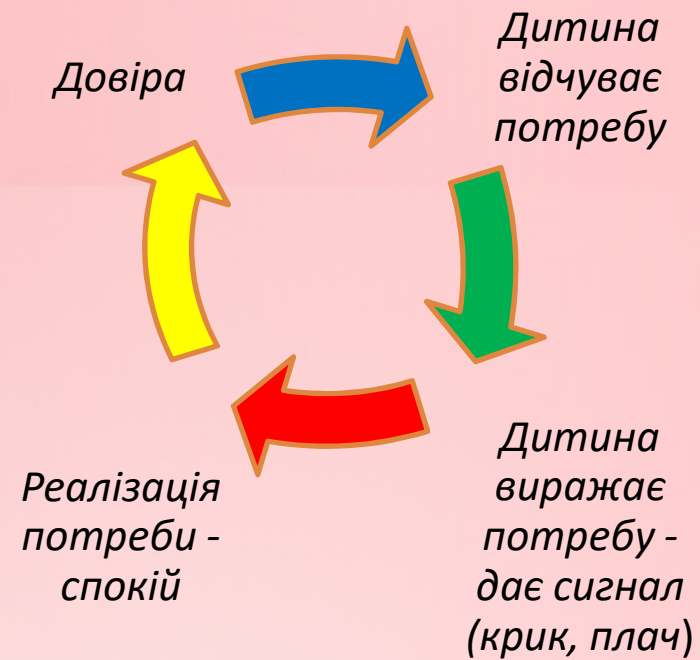
- У дитини може виникнути багато здорових прив'язаностей за умови, що існує первісна прив'язаність

# Прив'язаність: характеристики

- Це базис для розвитку здорової особистості
- *Пізнавальні вміння*
- *Розвиток свідомості*
- *Вміння радити собі зі стресом*
- *Розвиток взаємовідносин*
- *Вміння впоратись з загрозами та небезпеками*
- *Вміння впоратись з негативними почуттями та емоціями*



# Формування прив'язаності: 1й рік





# Типи прив'язаності у сім'ї

## Надійний

Найкращий тип, що формується у дружних сім'ях, де батьки підтримують з дітьми емоційний контакт.



## Амбівалентний

Формується, коли поведінка батьків непослідовна, непередбачувана. Вони то є поруч, то немає.



## Дезорієнтований

Найчастіше виникає у дітей, яких фізично карали, чи в сім'ї панувала сувора атмосфера.

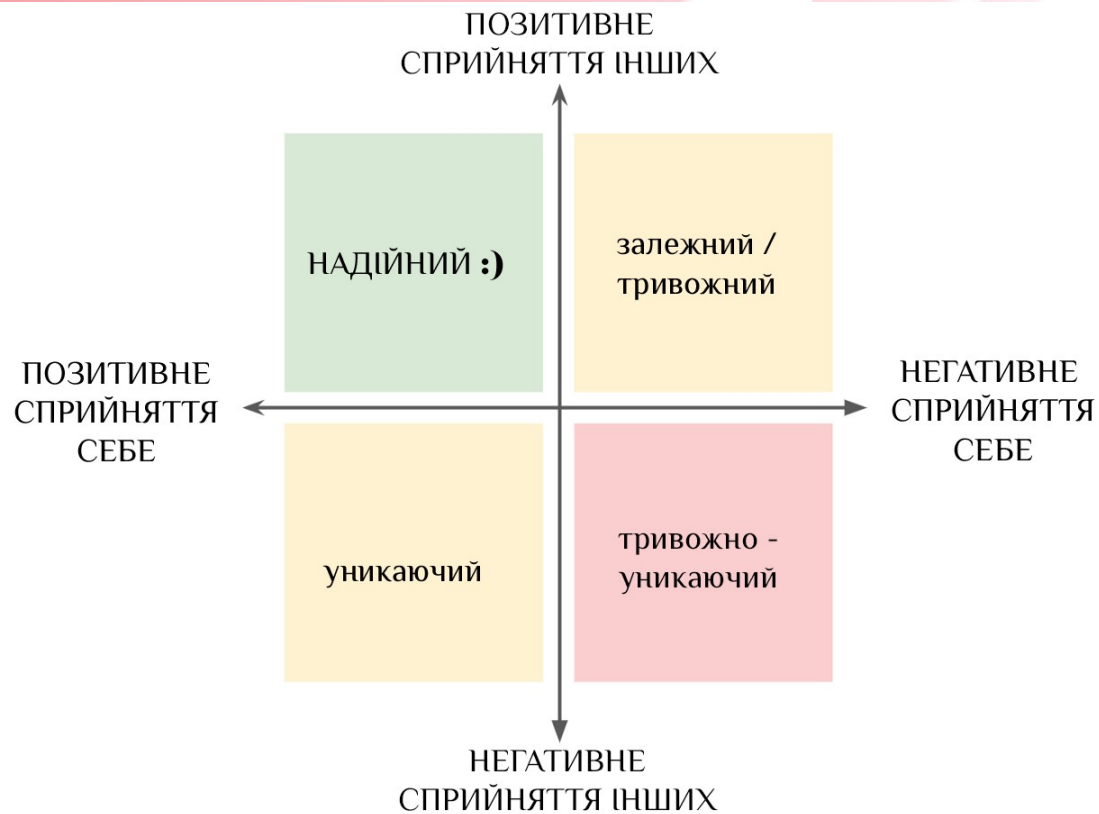


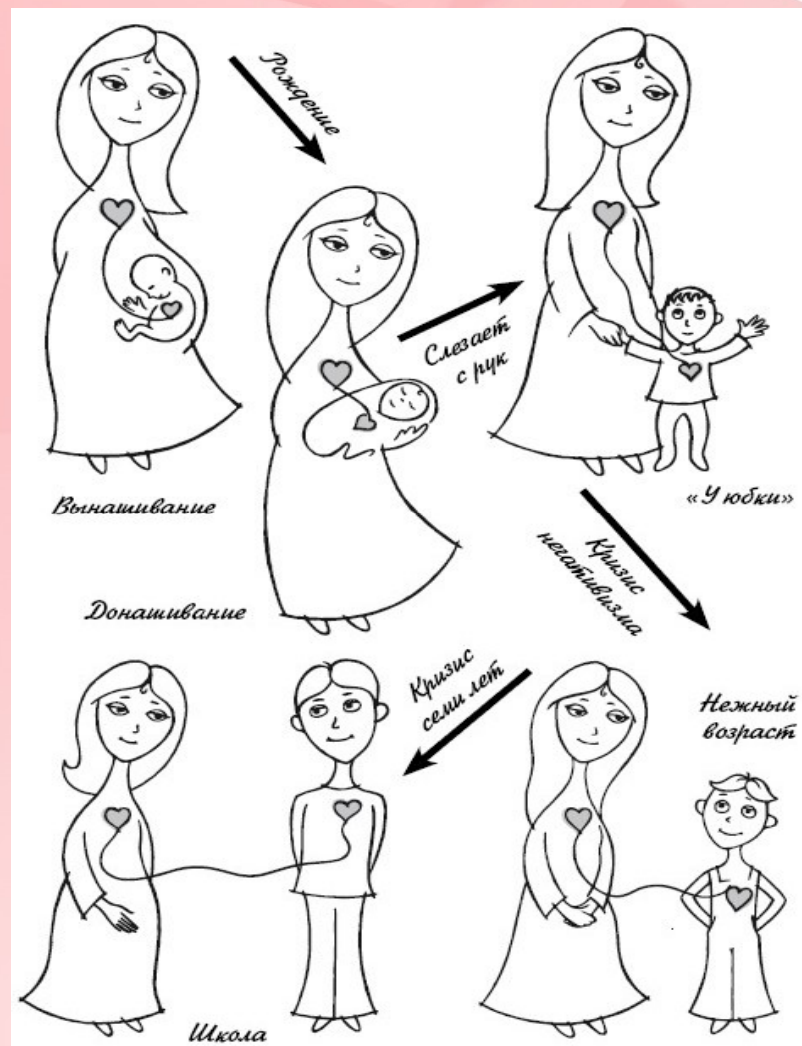
## Тривожний (уникнення)

Формується у дітей, батьки яких не підтримують дитину емоційно, не задовольняють її потреби, відштовхують



# Теорія прив'язаності





Л. Петрановская. "Тайная опора:  
Привязанность в жизни  
ребенка"

«Дитина вчиться жити в світі, де її воля обмежена волею інших людей. <...> Важливо, щоб у процесі зіткнень з вами дитина отримувала різний тип реакцій у відповідь. Щоб іноді їй поступалися, а іноді не поступалися, іноді переводили все в гру, а іноді домовлялися, а в інших випадках ще по-іншому, щоб, як в життя, були **різні варіанти**».

*Л. Петрановська*

**Обернена прихильність**—це малоприємне явище і для самої дитини. Вона качатиме права, бунтуватиме, випробуватиме дорослих — і ***буде відчувати себе глибоко нещасною***, бо за домінуючу роль заплатить почуттям захищеності, заплатить своїм дитинством».

***Л. Петрановская***



# Діти Мауглі



# Чи можна подолати наслідки?

- Застосовувати інтенсивну “терапевтичну опіку”
- Сенситивний період (8-9 років)
- Особи з “не вилікованою” привацією можуть входити в “приваційний цикл”
- Привація призводить до Реактивного Емоційного Розладу (Reactiv Emotional Disorder)



# Реактивний розлад прив'язаності (РРП)

- **RAD** – це розлад прив'язаності , який діагностується (DSM – IV- символ F94.1-2)
- У Польщі і Україні функціонує класифікація ICD – 10 (WHO)



# Реактивний розлад прихильностей

- Поверхневі діти, легко вступають в контакти
- Неконтрольовані “почуття”
- Внутрішня (аутоагресія) і агресія
- Затримки у розвитку
- Брак зорового контакту
- Маніпуляція дорослими та їх “використання”
- Фальшиві обвинувачення опікунів про зловживання



## 5 мов любові

- Слова
- Час
- Подарунки
- Допомога
- Дотики



# 5 мов любові

подарунки



час



слова



допомога



дотики



- ✚ Як добре жити в будинку, де кожен знає, як висловити іншому свою любов.
- ✚ Коли мене люблять, мені вже не потрібно без кінця думати про себе. Адже я в собі впевнений. Я вільний і можу зайнятися чимось іншим.
- ✚ Прощення – шлях любові.
- ✚ Що б не робила людина, все порожньо, якщо не любов рухає нею.
- ✚ Сексуальні проблеми майже завжди починаються там, де не задоволені емоційні потреби, вони нічого спільного не мають з фізіологією.

***Г. Чепмен***

# Література

- Дослідницький інститут вивчення відносин Дж.Готтмана.  
URL:<https://www.gottman.com/>
- Нейробиологія Г. Фішер. URL:<https://helenfisher.com/>
- Петрановская Л. Тайная опора: Привязанность в жизни ребенка. Форс, 2019. 288 с.
- Фішер Х. Чому ми любимо. Природа й хімія романтичного кохання. Книжковий клуб "Клуб сімейного дозвілля", 2019. 288 с.
- Фромм Е. Мистецтво любові. КСД, 2017. 192 с.
- Чемпен Г. П'ять мов любові. К., 2020 240 с.

## Домашнє завдання

**Сказати «Люблю» важливим людям в вашому житті - їх мовою**