

Лабораторна робота 4

Тема: Розробка презентації проєкту в середовищі MS Project. Діаграма Ганта та формування звітів

Мета та основні завдання лабораторної роботи: вивчення та опанування можливостей пакета MS Project із складанням різноманітних звітів про хід виконання проєкту (навчитися переглядати інформацію про проєкт; вивчення та опанування можливостей відстеження проєкту засобами пакета MS Project.

Перелік основних понять, що потребують опанування:

- Планування проєкту;
- Відстеження проєкту;
- Склад звітів у MS Project;
- Базовий план;
- Порівняльні звіти проєктів;
- Шаблон проєкту.

Послідовність виконання роботи:

1. Визначити склад команди управління проєктом та обґрунтування його.
2. Ознайомитися із формами звітів, які можна отримати за допомогою пакета MS Project.
3. Визначити та обґрунтувати склад звітів, які доцільно складати відносно проєкту.
4. Скласти та надрукувати не менше двох необхідних звітів про проєкт (зробити налаштування в індивідуальному проєкті).
5. Скласти звіт з роботи.

Хід виконання лабораторної роботи

Після розробки плану проєкту, останній треба погоджувати з підрозділами, відповідальними за виконання етапів і досягнення цілей проєкту. Після внесення змін до плану проєкту можна порівняти отриману версію файлу з первинною. Для автоматичного пошуку змін в MS Project є стандартна функція для порівнянню проєктів (вкладка «Проєкт > група Звіти > Порівняти проєкти»).

Підготовка проєкту до відстеження. Щоб мати можливість відстежувати відхилення фактичних робіт від запланованих, необхідно після затвердження проєкту зберегти його базовий план.

Збереження базового плану. Базовий план є миттєвим знімком розкладу проєкту у момент збереження базового плану. Він включає інформацію про завдання, ресурси та призначення, використовується для відстеження ходу виконання проєкту – виявлення відхилень фактичних робіт від запланованих.

MS Project дозволяє зберігати до 11 базових планів. Зазвичай базовий план є затвердженою версією плану, поточний план повинен по ряду критеріїв співпадати із затвердженим. Якщо в процесі виконання необхідно внести корективи у базовий план, Microsoft Project дозволяє зберегти нову версію базового плану і надалі порівнювати з нею хід робіт. При збереженні базового плану поточні значення переписуються в колонки для зберігання базової інформації, наведені в Табл. 6.1.

Таблиця 6.1

Інформація, що зберігається в плані

Тип даних	Поле	Поле базового плану
Завдання	Тривалість	Базова тривалість
Завдання	Початок	Базовий початок
Завдання	Закінчення	Базове закінчення
Завдання	Трудовитрати	Базові трудовитрати
Завдання	Вартість	Базова вартість
Ресурс	Трудовитрати	Базові трудовитрати
Ресурс	Вартість	Базова вартість
Ресурс	Бюджетні трудовитрати	Базові бюджетні трудовитрати
Витрати	Фіксовані витрати	Базові фіксовані витрати
Витрати	Нарахування фіксованих витрат	Базове нарахування фіксованих витрат
Витрати	Бюджетні витрати	Базові бюджетні витрати
Постачання	Початок постачання	Базовий початок постачання
Постачання	Закінчення постачання	Базове закінчення постачання

Окрім базового плану, Microsoft Project дозволяє зберігати і працювати з *проміжними планами* (їх можна зберігати і використати для відстеження, як доповнення до базового плану). У проміжному плані можна зберігати тільки дати початку і закінчення завдань.

Щоб зберегти базовий план, треба на вкладці Проект в групі Планування натиснути кнопку *Задати базовий план > Задати базовий план...* (рис. 10.1). У вікні «Задати базовий план» вибрати базовий або проміжний план для усього проєкту (або для обраних завдань) і натиснути ОК. Спочатку необхідно зберегти базовий план усього проєкту. Під час виконання проєкту можна зберігати проміжні і базові плани (№ 1-10) тільки для вибраних завдань.

Можна зберігати базові плани поверх існуючих. Але якщо з якихось причин необхідно видалити (очистити) збережений базовий план, то на вкладці «Проект» в групі «Планування» потрібно вибрати «Задати базовий план > Очищення базового плану». (рис. 6.1). У ВД «Очистка базового плану» вибрати потрібний базовий або проміжний план для усього проєкту або для вибраних завдань і натиснути ОК.

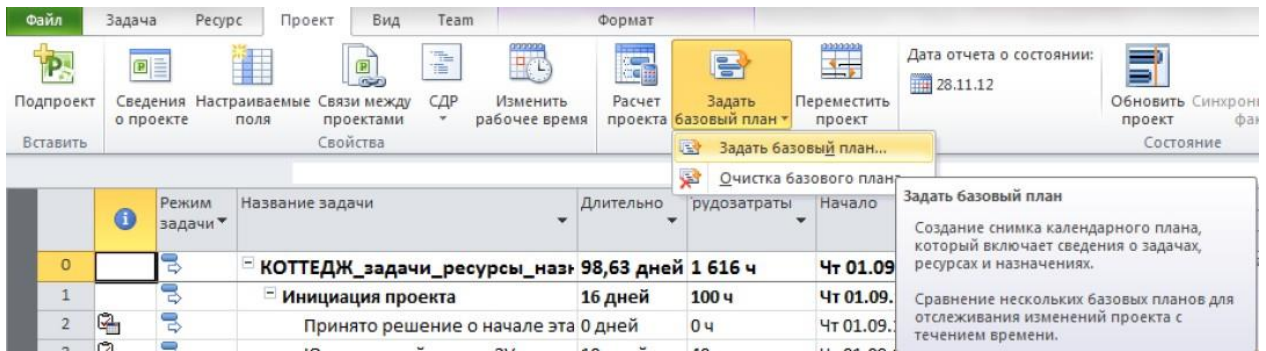


Рис. 6.1. Збереження базового плану

1. Відстеження проекту

Управління виконанням проекту включає такі процеси:

1. Введення даних та аналіз відхилень:
 - a. Підготовка проекту до відстеження
 - b. Введення фактичних даних
 - c. Виявлення відхилень від базового плану
 - d. Отримання звідних звітів
2. Контроль трудовитрат та управління термінами
 - a. Контроль об'єму виконаних робіт
 - b. Засоби аналізу витрат
 - c. Ліквідація відхилень від графіку і перевищення кошторису
 - d. Завершення виконання проекту
3. Розділення ресурсів серед декількох проектів
 - a. Одночасна робота з декількома проектами
 - b. Зв'язування завдань різних проектів
 - c. Пул ресурсів і розділення ресурсів між проектами
4. Засоби підтримки групової роботи
 - a. Обмін інформацією в проекті
 - b. Відправка та отримання повідомлень
 - c. Розподіл завдань в робочій групі
 - d. Управління станом проекту
 - e. Налаштування правил розсилки повідомлень

Відстеження проекту – це введення фактичних даних і ліквідація відхилень від базового плану. Його можна здійснювати різними способами.

Найзручніше це робити в поданні Діаграма Ганта з таблицею «Відстеження», у ВД «Оновлення задач» і за допомогою команд на вкладці «Завдання» в групі «Планування». Щоб оновити хід проекту або завдань потрібно ввести (рис. 6.2):

1. *Фактичний початок*, якщо він відрізняється від запланованого;
2. *% завершення*. Якщо завдання не закінчено і потрібно більше часу, ніж планувалося, то ввести *Тривалість, що залишилася*.
3. *Дату фактичного закінчення*, якщо вона відрізняється від запланованої.

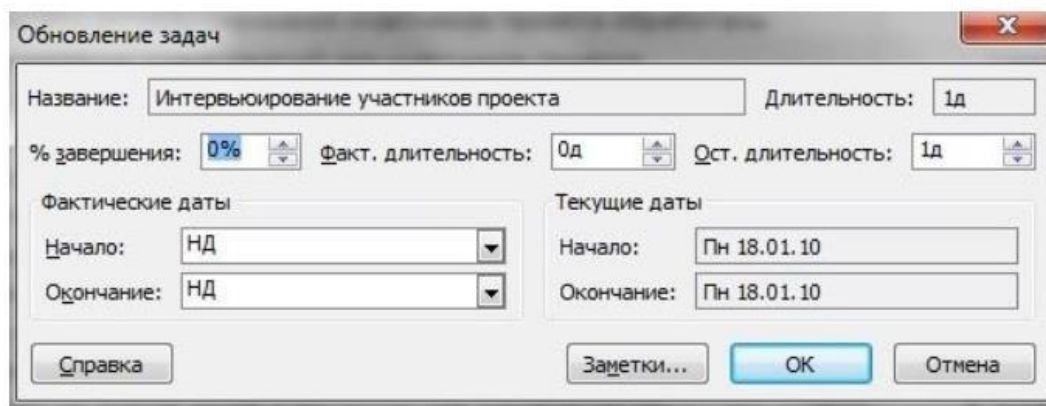


Рис. 6.2. Введення фактичних даних у ВД «Оновлення задач»

Після актуалізації плану проєкту, тобто збереження базового плану і введення фактичних даних, для аналізу поля стають доступними:

1. Відхилення тривалості: розраховується як «Тривалість – Базова тривалість».
2. Відхилення початку: розраховується як «Початок – Базовий початок».
3. Відхилення закінчення: розраховується як «Закінчення – Базове закінчення».
4. Відхилення за вартістю: розраховується як «Витрати – Базові витрати».
5. Відхилення по трудовитратах: розраховується як «Трудовитрати – Базові трудовитрати».

Відхилення по початку і закінченню можна побачити у поданні «Діаграма Ганта із відстеженням» з таблицею «Відхилення» (вкладка «Вигляд > Таблиці > Відхилення», рис. 6.3).

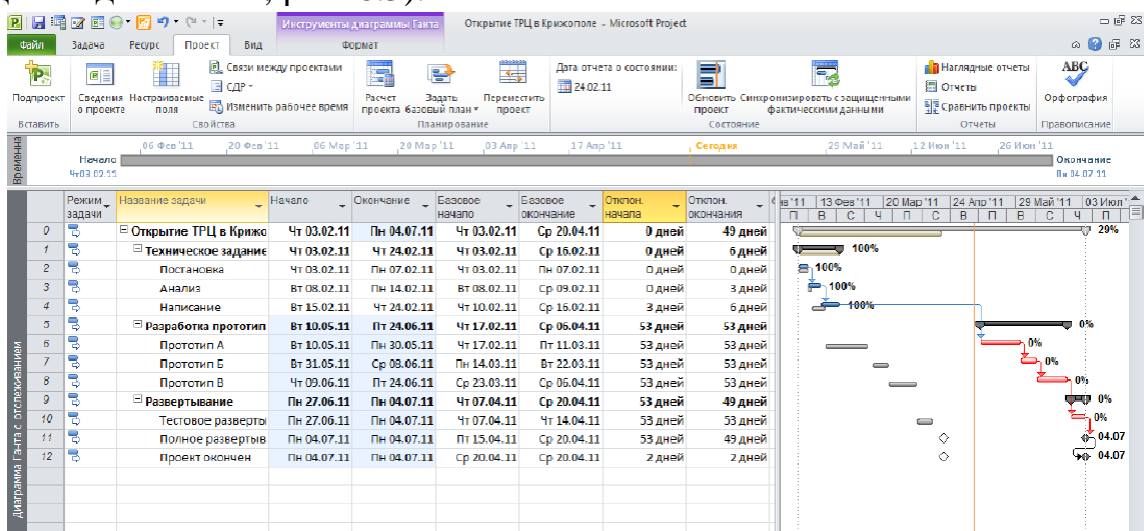


Рис. 6.3. Діаграма Ганта із відстеженням з відхиленнями по початку і закінченню

Відхилення по трудовитратах можна побачити у поданні «Діаграма Ганта із відстеженням» з таблицею «Трудовитрати», а відхилення за вартістю – з таблицею «Витрати».

За допомогою полів, що налаштовуються, можна візуалізувати відхилення. Для цього після збереження нового базового плану необхідно розробити систему графічних індикаторів, які сигналізуватимуть про виконання проекту, наприклад, індикатори «Відхилення за вартістю», «Відхилення закінчення» і «Відхилення по трудовитратах».

Збереження проекту як шаблону (завершення проекту)

Шаблон – це спеціальний формат файлів Project *.mpt, який можна використати як основу для створення нових проектів. Шаблон містить дані про параметри налаштування форм подання, таблиць, полів даних, календарів, звітів, фільтри тощо. Також тут можуть зберігатися відомості про завдання, ресурси і призначення.

Якщо проекти схожі по структурі, вимогам до календаря (або ресурсам), можна використати файл проекту для створення шаблону проекту компанії. Для цього необхідно зберегти проект відповідним чином:

1. **ФАЙЛ > ЗБЕРЕГТИ ЯК ...**
2. У ВД «Збереження документа» вибрати Тип файлу: Шаблон Project.
3. Натиснути кнопку «Зберегти». Відкриється ВД «Збереження у вигляді шаблону».
4. У ВД «Збереження у вигляді шаблону» (рис. 6.4) вказати, що необхідно видалити зі створюваного шаблону: значення усіх базових планів, фактичні значення, ставки ресурсів, фіксовані витрати (а для корпоративної версії дані про публікацію на сервері Project Server). Натиснути кнопку Зберегти.

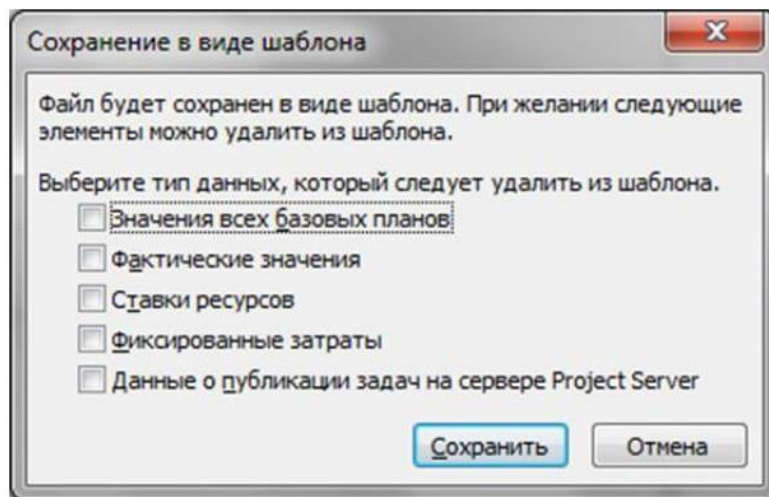


Рис. 6.4. «Збереження у вигляді шаблону»

Шаблон міститиме усю інформацію з файлу проекту, а також усі форми подання, таблиці, календарі, групи, поля, які налаштовуються, і фільтри. На основі збереженого (створеного) шаблону можна швидко створювати нові проекти, що вимагають мінімальних доопрацювань і налаштувань. Для цього при створенні нового проекту потрібно в області «Доступні шаблони» вибрати «Мої шаблони», а потім вибрати збережений шаблон і натиснути кнопку ОК.

Приклад. Налаштування відомостей про проект

Для відображення відомостей про проект необхідно у вкладці «Проект» обрати «Відомості про проект»:

Сведения о проекте для 'лаба8 (2)'

Дата начала: Пн 12.10.09 Текущая дата: Вт 12.12.17
Дата окончания: Чт 29.08.19 Дата отчета: НД
Планирование от: даты начала проекта Календарь: Standard
Все задачи начинаются как можно раньше. Приоритет: 500

Настраиваемые корпоративные поля
Отдел:

Имя настраиваемого поля	Значение
-------------------------	----------

Справка Статистика... OK Отмена

Рис. 6.5. «Відомості про проект»

Статистика проекта. Для відображення статистики проекту у «Відомостях про проект» необхідно обрати «Статистика»:

Статистика проекта для 'лаба8 (2).mpp'

	Начало	Окончание
Текущее	Пн 12.10.09	Чт 29.08.19
Базовое	НД	НД
Фактическое	НД	НД
Отклонение	0д	0д

	Длительность	Трудозатраты	Затраты
Текущие	2579д?	2 328ч	\$462 800,00
Базовые	0д	0ч	\$0,00
Фактические	0д	0ч	\$0,00
Оставшиеся	2579д?	2 328ч	\$462 800,00

Процент завершения
Длительность: 0% Трудозатраты: 0%

Закреть

Рис. 6.6. Статистика проекту

Властивості проекту. Для відображення властивостей проекту потрібно зайти у «Відомості > Відомості про проект > Додаткові властивості > Склад».

Вибір параметрів оточення. Відображення загальних параметрів проекту:

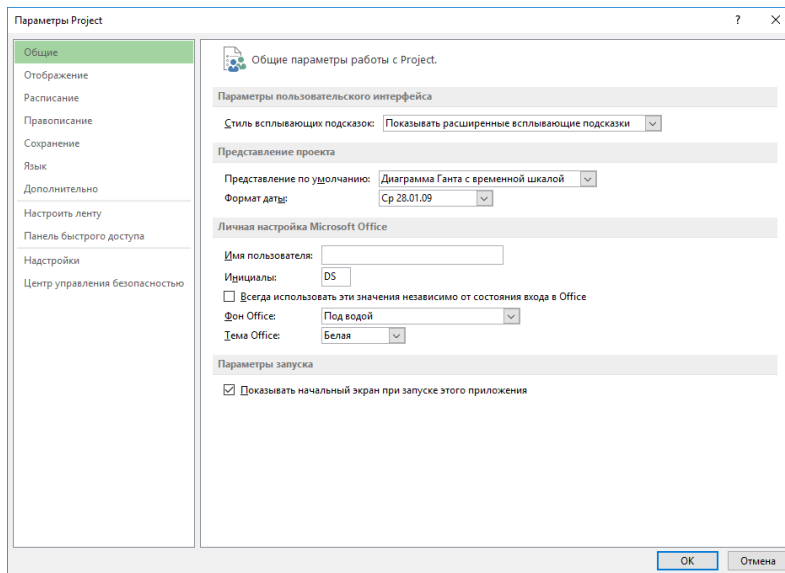


Рис. 6.7. Вибір параметрів оточення

Відображення та зміна додаткових параметрів:

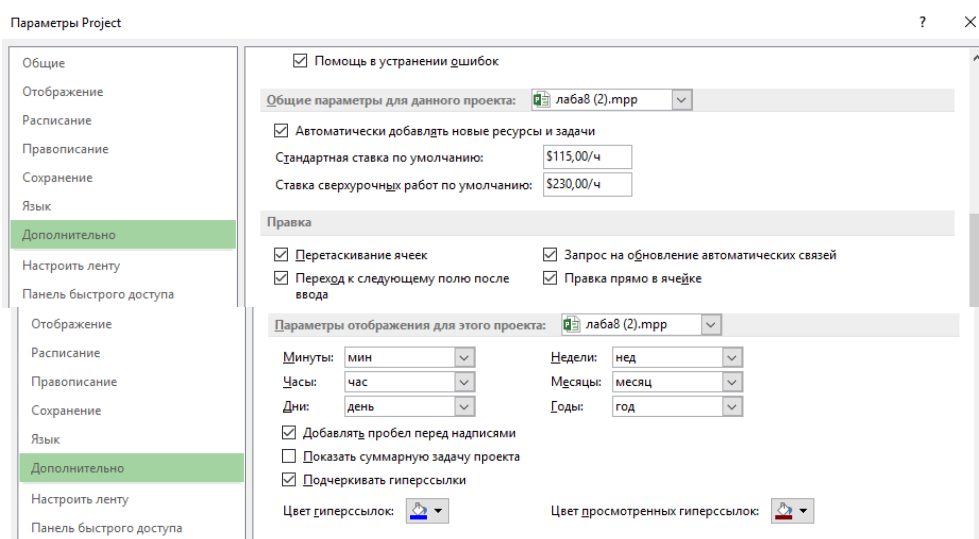


Рис. 6.8. Додаткові параметри

Відкоригований розклад проекту:

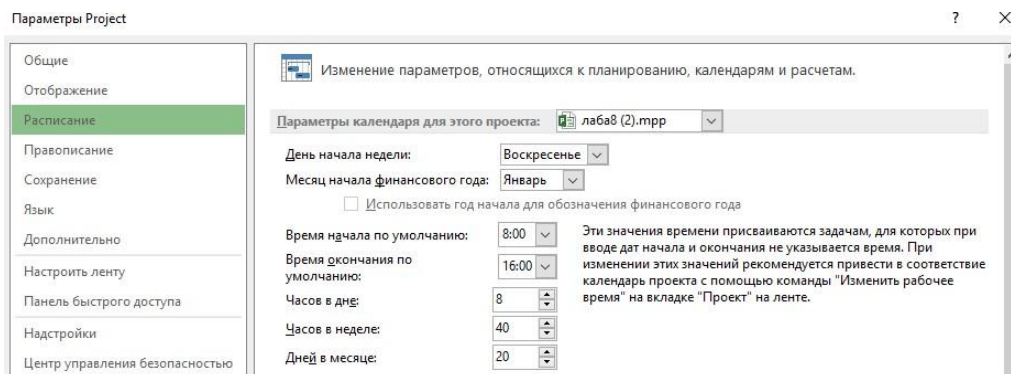


Рис. 6.9. Розклад проекту

Зміна додаткових налаштувань:

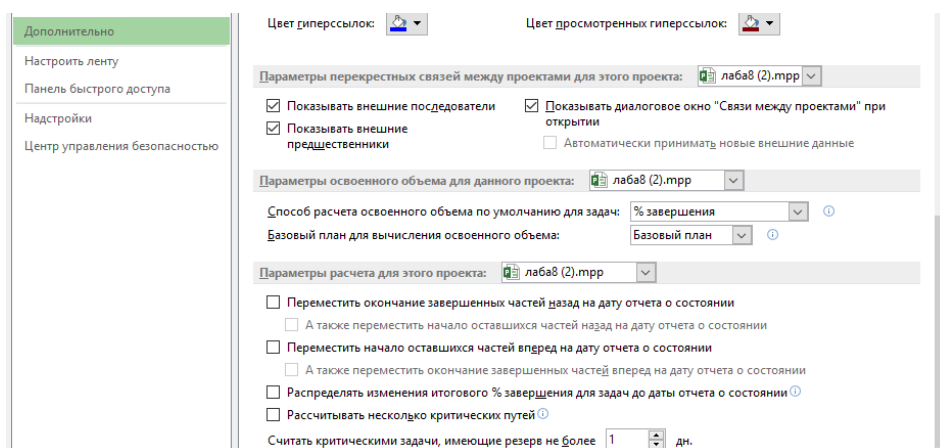


Рис. 6.10. Зміна додаткових налаштувань

Змінені параметри у вкладці «Збереження»:

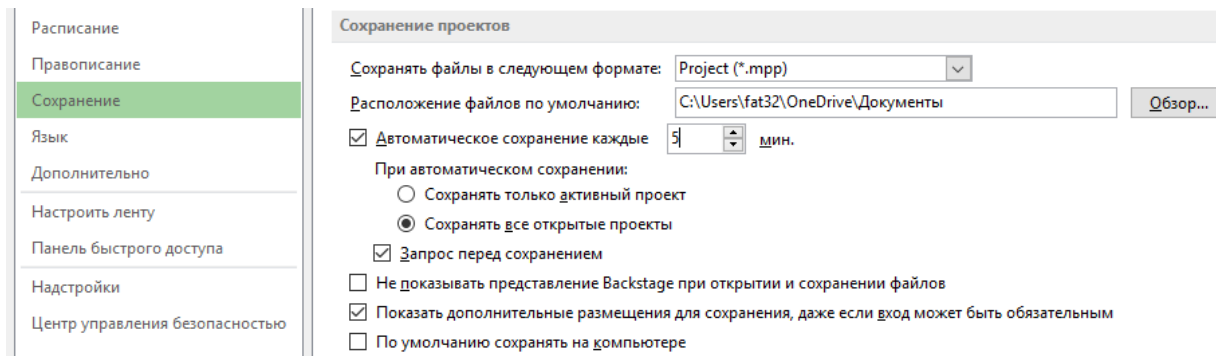


Рис. 6.11. Змінені параметри у вкладці «Збереження»

Налаштування параметрів безпеки. Для налаштування параметрів безпеки проекту необхідно зайти в «Центр управління безпекою > Параметри центра управління безпекою»:

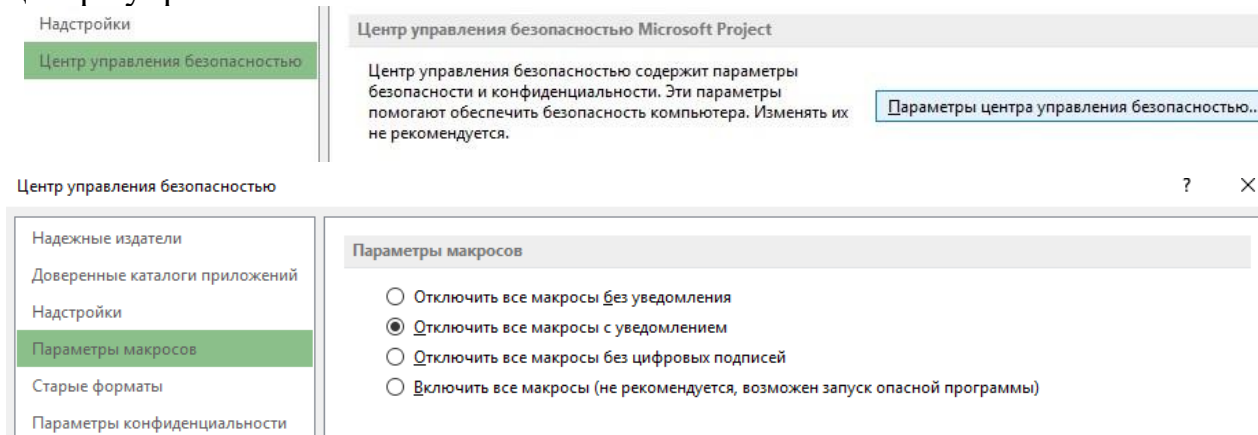


Рис. 6.12. Налаштування параметрів безпеки