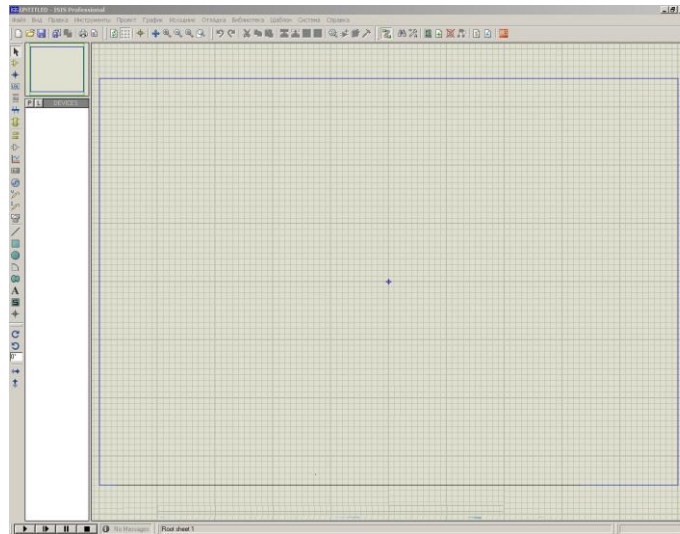
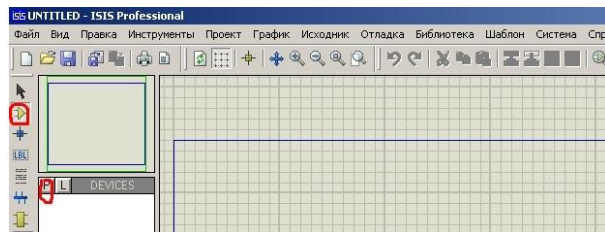


Методичні вказівки по роботі з Proteus

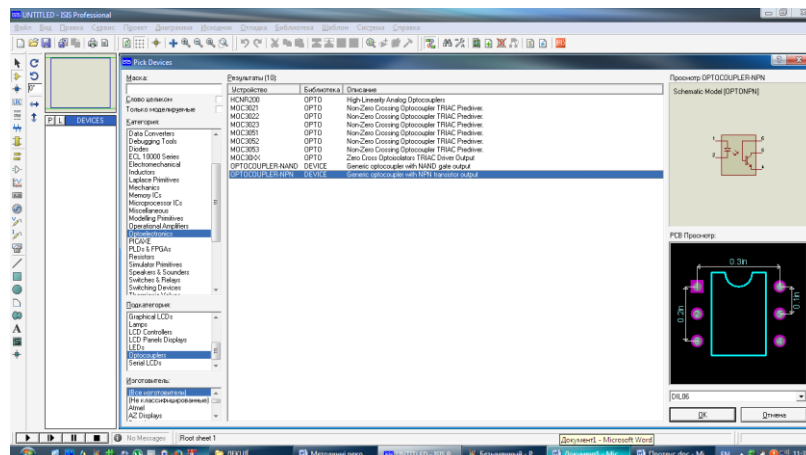
Запускаємо програму і виходимо у робоче поле. Зліва зверху знаходиться панель інструментів та панель властивостей



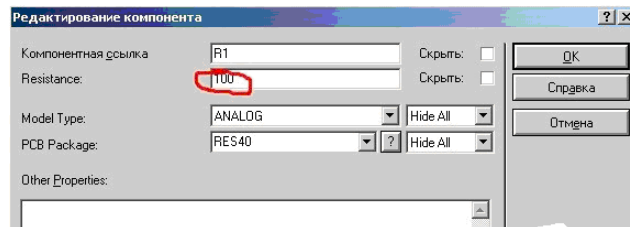
Для створення проєкту додаються світлодіоди, резистори, фоторезистори, оптопари, кнопки і другі компоненти, які з'єднуються згідно з схемою завдання. Натискаємо «Компоненти», на панелі властивостей натискаємо «Р».



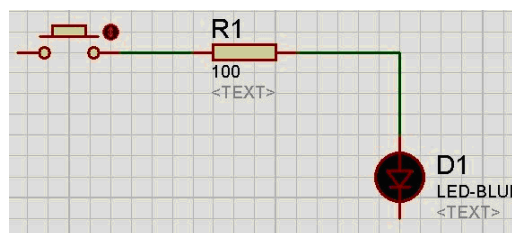
Можна шукати через категорії потрібний нам компонент (можна по назві у рядку пошуку). Наприклад вибираємо фототранзистор, Натискаємо ОК і він додається в наші компоненти. Також додаються інші компоненти схеми.



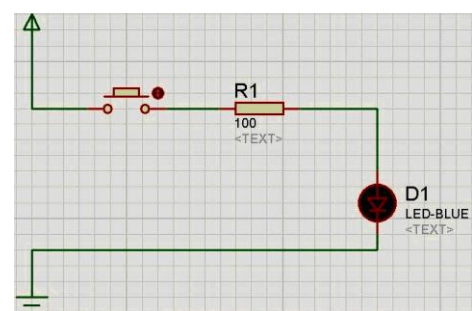
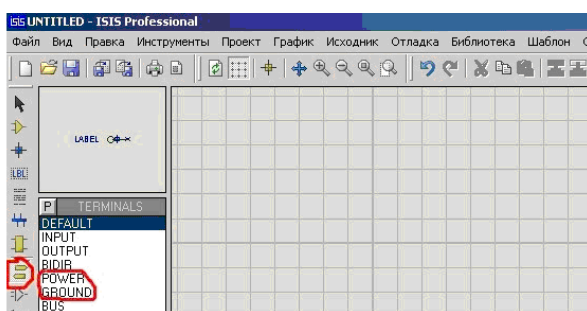
Тепер в панелі присутні компоненти схеми. Виділяємо перший компонент і робимо один клік на робочому полі. Компонент доданий. Розміщуємо компоненти як зручно. Для деяких компонентів потрібно задати номінал. Наприклад для резистора Для цього клацаємо по ньому 2 рази і у вікні властивостей вводимо потрібний номінал.



Для з'єднання компонентів наводимо курсор на один з виводів, робимо клік лівою кнопкою миші, і ведемо провідник до виводу, який підключається, і знову клікаємо.

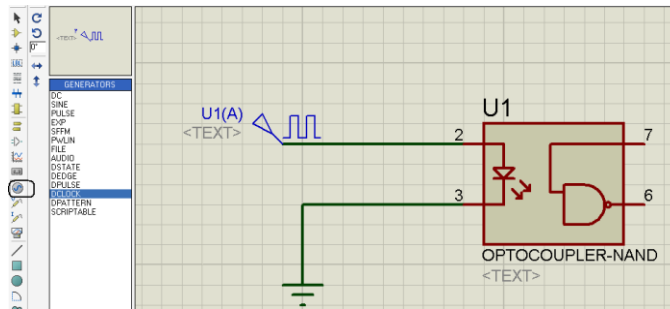


Для підключення джерела живлення натискаємо на кнопку «Terminal» і додаємо елементи Power (+) і Ground (-).



Напруга за умовчанням тут 5В. (додаються на робоче поле вони так само як і компоненти). І сполучаємо їх з потрібними точками схеми.

Для підключення генератора натискаємо на кнопку «Generators» і додаємо необхідний компонент.



У нижньому лівому куті панель запуску симуляції. Все, як і в програва-
чі, трикутник – старт, квадрат – стоп. Після проведення відповідних дослі-
джен проект зберігається через меню Файл>Зберегти.