

Соціальне партнерство та державне управління

Масюк Олег Петрович

Порядок денний

1. Державно-правове регулювання партнерства.
2. Структура органів партнерства.
3. Форми соціального партнерства.

Питання № 1

Регулювання соціальної сфери на засадах партнерства виконує наступні завдання:

- встановлення міжнародних норм колективної трудової взаємодії в Україні;
- визначення моделі соціального розвитку підприємств в Україні;
- збільшення можливостей найманих працівників у захисті своїх інтереси на виробництві;
- підтримка професійності управління соціальною сферою на підприємствах країни;
- створення якісної та дієздатної системи вирішення трудових конфліктів та спорів на підприємствах країни.



Питання № 1

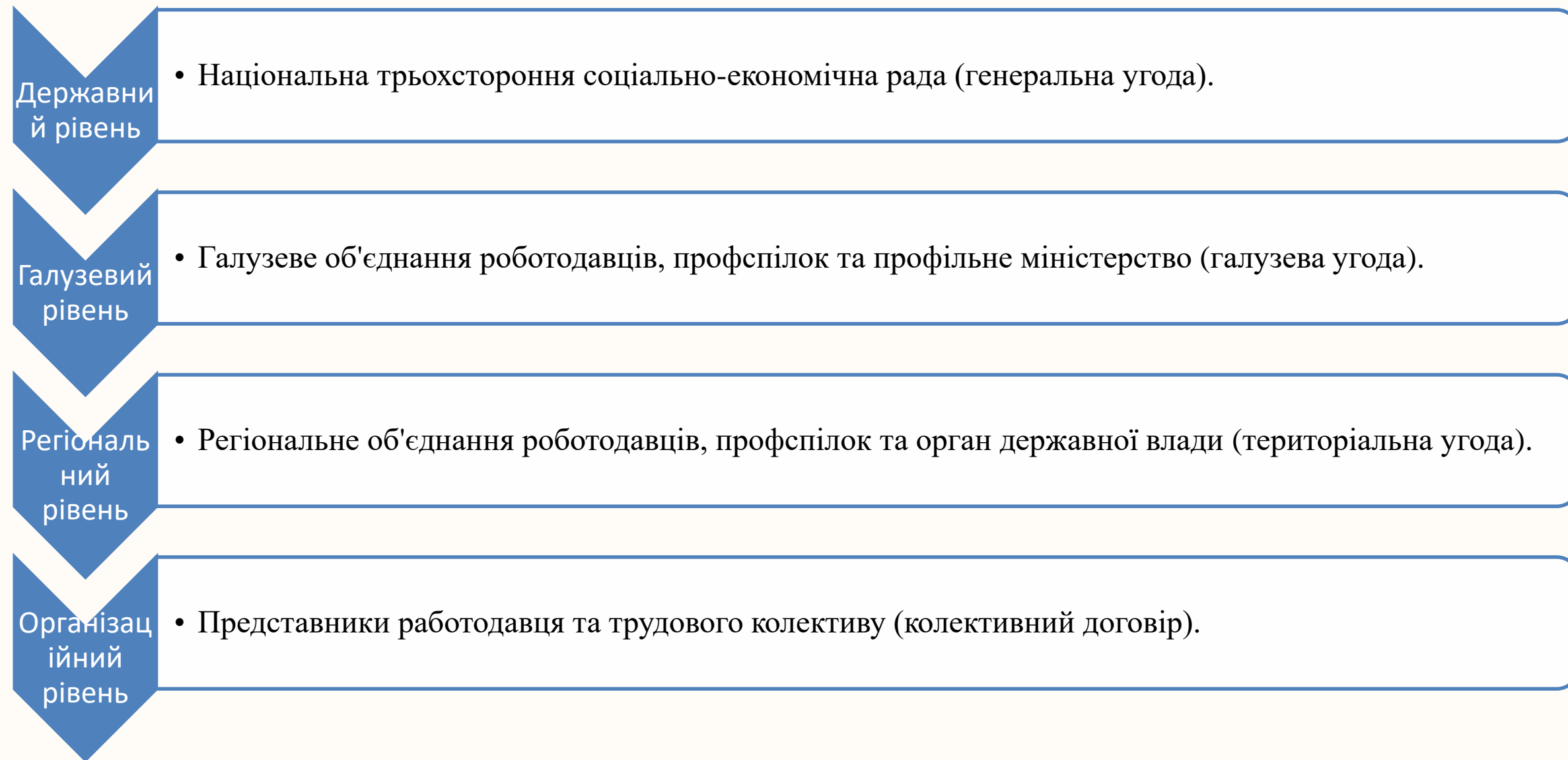
Регулювання суспільної взаємодії на засадах партнерства:

- **фіксоване рівноправ'я сторін** як закріплення статусів партнерів у процесі суспільного виробництва;
- **визнання права учасників соціального діалогу** брати участь у роботі спільних дорадчих органів задля вирішення соціальних проблем;
- **підтримка поваги** до всіх учасників суспільно-трудових відносин;
- **добровільність** у прийнятті учасниками партнерства зобов'язань у межах цієї взаємодії як щодо виробництва матеріальних благ, так і для розвитку соціальної сфери;
- **особиста відповідальність** всіх учасників та їх представників за невиконання умов соціального партнерства;
- **відкритість партнерів** в обміні інформацією щодо стану справ учасників взаємодії та рішень підчас спільних зустрічей та нарад.



Питання № 2

Структура органів партнерства



Питання № 2

Система угод у галузі партнерства

Угодою на державному рівні фіксуються базові гарантії та нормативи, які регулюють суспільно-трудові відносини та якість життя відповідно до вимог сьогодення. До таких показників належать: зайнятість, прожитковий мінімум, умови праці, соціальне страхування та інші.

На галузевому рівні складаються угоди, які регулюють умови праці та якість життя її працівників відповідно до характеру галузевого виробництва..

Територіальна угода визначає показники та норми для забезпечення соціального захисту найманих працівників у відповідності до специфічних умов адміністративно-територіальної одиниці країни.

Колективний договір є нормативно-правовим актом, який визначає на окремому підприємстві чи установі сукупність прав та обов'язків трудового колективу, а також власника підприємства щодо участі в процесі виробництва благ і розподілі вигоди від їх реалізації.



Питання № 3

До взаємних форм партнерства належать:

Проведення колективних переговорів між роботодавцем та найманими працівниками спрямоване на вирішення питань щодо організації виробництва та оптимізації соціальної сфери підприємства, що фіксується у колективному договорі.

Консультативна взаємодія учасників партнерства є базою вирішення питань своєчасного реагування на зміни всередині організації та в роботі установи задля підтримки її життєдіяльності. Крім того, ваговою складовою подібних консультацій є внесення пропозицій регулятора чи арбітра для зміни існуючої системи управління суспільно-трудовими відносинами.

Участь представників трудового колективу в управлінні організацією. Вона відбувається у трьох напрямках: вдосконалення виробничого процесу, на основі внеску працівників, а також як захист інтересів трудового колективу, їх життя та здоров'я в процесі виробництва матеріальних благ.

Питання № 3

До протестних форм партнерства належать:

Протестні форми боротьби за рівні права членів трудового колективу виникають на стадії порушення умов та правил партнерської взаємодії та погіршення положення працівників. Вони спрямовані на захист власних позицій та інтересів задля оптимальної організації життя в суспільстві. До цих форм соціального партнерства належать: колективний трудовий конфлікт, страйк і трудовий арбітраж.





Дякую за увагу!