

Завдання до лабораторної роботи № 1 (оцінка 4,0 бали)

Тема заняття: Видача і аналіз завдання для практичного виконання.

Завдання: Виконання креслень планів житлового будинку з уточненням об'ємно-планувального рішення, використовуючи програму ArchiCAD (або іншу).

Під час виконання даного завдання студент має показати свої знання стосовно розуміння раціонального об'ємно-планувального рішення індивідуальних житлових будинків з урахуванням вимог ергономіки.

Умови виконання:

1. Виконати креслення планів будівлі, що надана у вихідних даних в якості основи (варіант 1 або 2 студент вибирає самостійно).

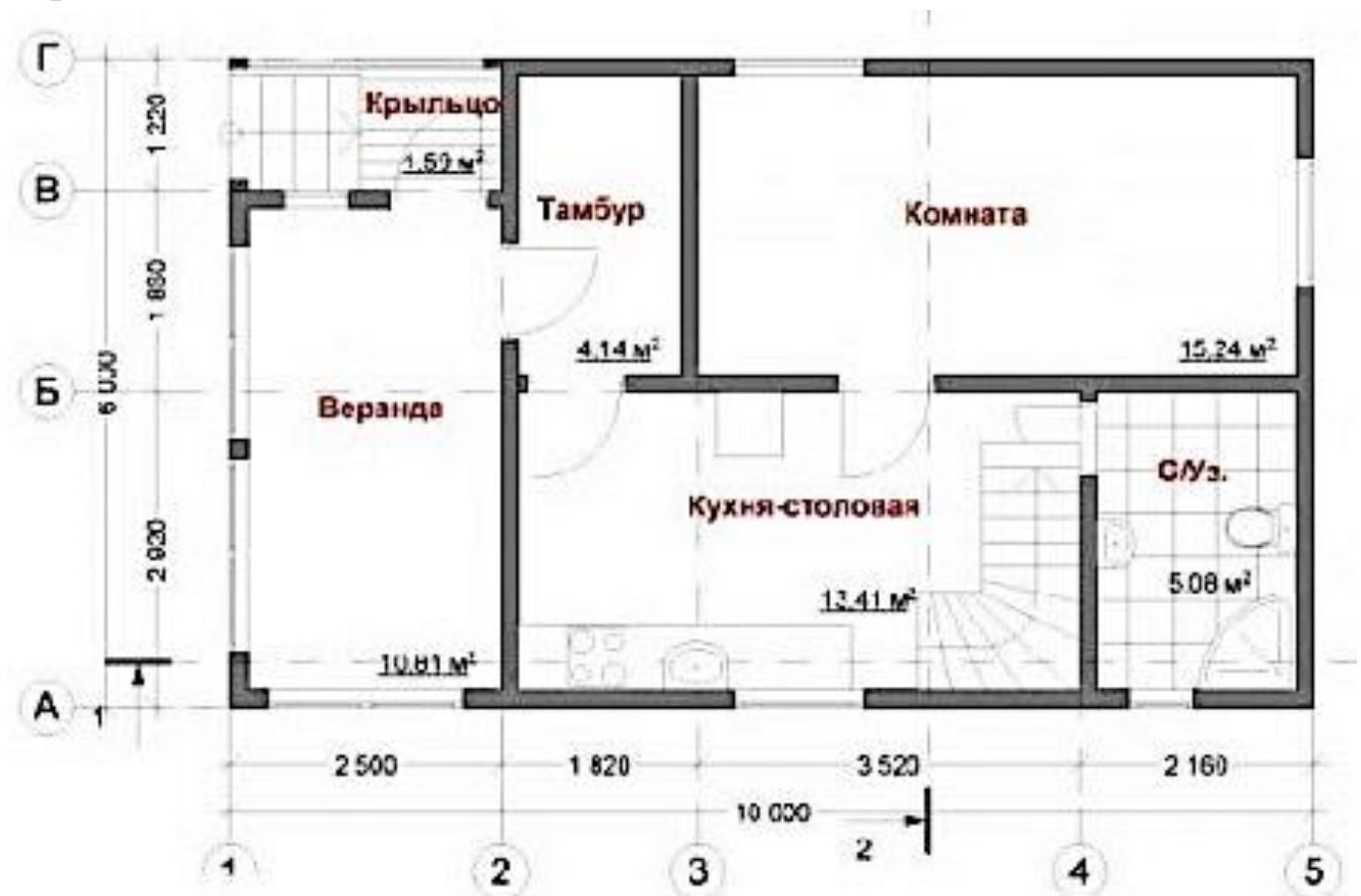
2. При виконанні креслень необхідно прийняти: - товщину зовнішніх стін 500 мм; - товщину внутрішніх стін 250 мм.

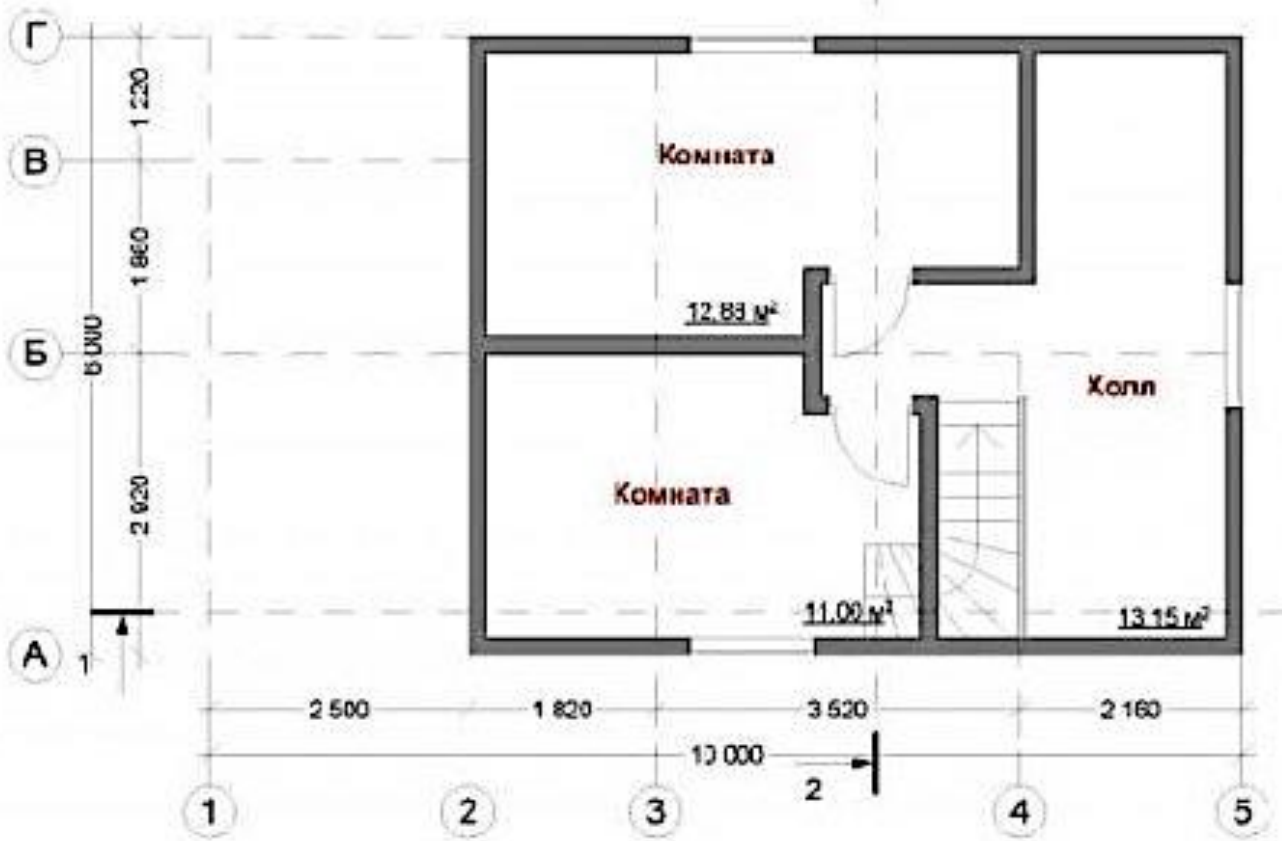
3. Робота виконується на аркуші формату А3 або 2 формати А4, в масштабі М 1:100. На креслення треба додати всі розмірні лінії, що характеризують внутрішні розміри приміщень.

Додатково: див. лекційний курс, тема 2.

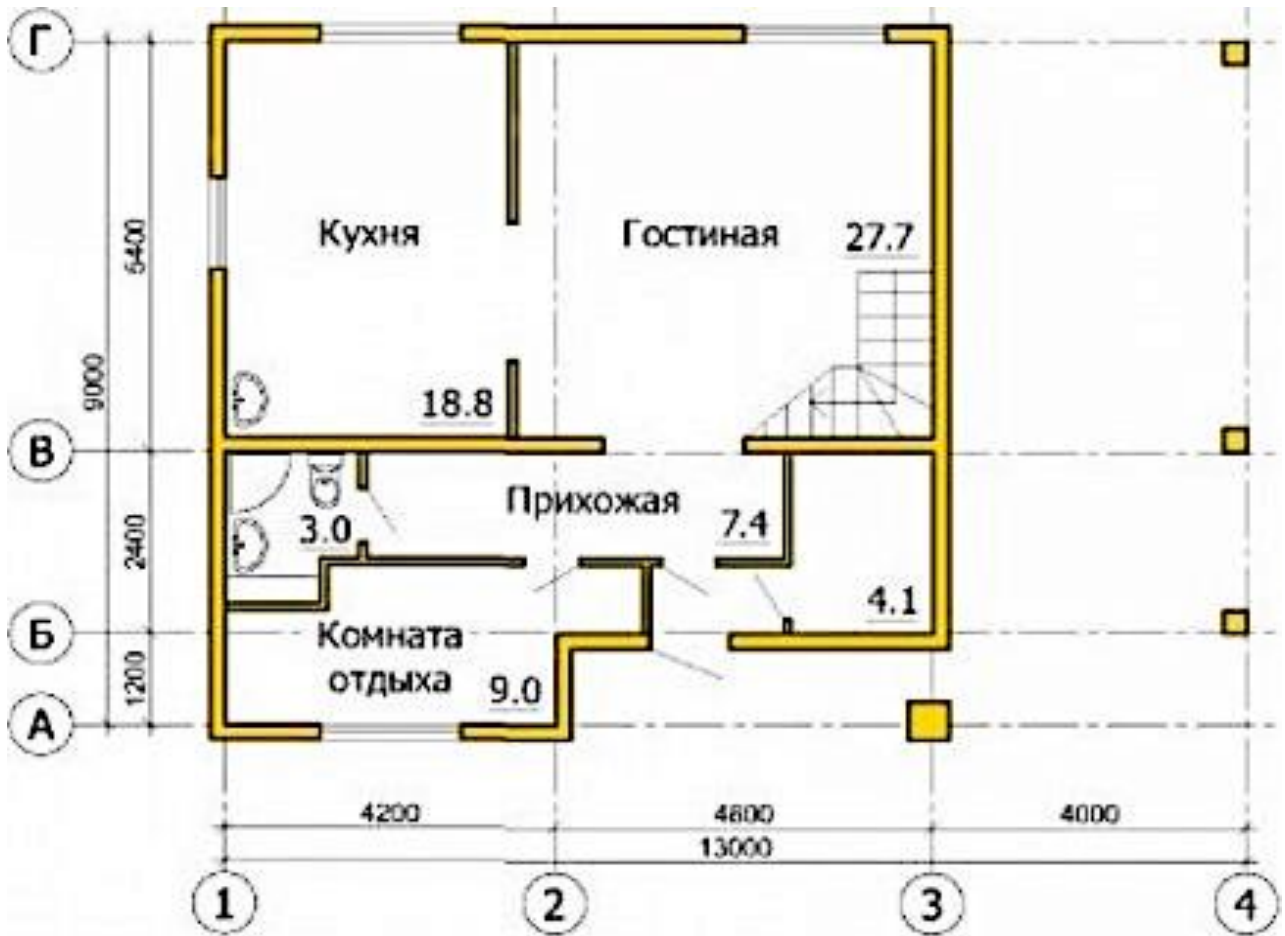
Вихідні дані до виконання:

Варіант 1





Вариант 2





Приклад виконання

