

**Лекція. Дослідницькі університети у ХХІ столітті:
репутація, автономія, добросовісні дослідження**

Лекція

Курс: Академічне письмо та академічна добросовісність

Викладач: доц. Сірінюк-Долгарьова Катерина Григорівна

План

1. Концепція «дослідницького університету»
2. Менеджмент досліджень:
автономія і відповідальність
3. Дослідницька поведінка і етика.
4. Планування дослідження.
5. Поняття human subject research
(дослідження, що включають взаємодію з людьми).
6. Поняття research proposal –
дослідницький проект-пропозиція.

Концепція «дослідницького університету»:

- Автономія і децентралізація університетів
- Нові підходи до навчальних програм, курсів (розробляються самим вишем)
- Автономія у фінансових питаннях (створення власних рахунків, їх аудит і менеджмент)
- Розподіл коштів самими підрозділами ВНЗ (на внутрішні гранти, конференції, асоціації)
- Впровадження «кращих світових практик» академічної доброчесності, трансферу знань ...
- Створення системи менеджменту досліджень

Ландшафт університетів ХХІ ст.

Глобалізований світ з міжнародною конкуренцією, міжнародною мобільністю та можливостями для міжнародної співпраці

Конкурентний світ, де фінансування досліджень консолідується навколо тем та спрямовано на реалізацію великих стратегічних проектів

Відкритий та взаємопов'язаний світ, в якому очікується, що університети сприятимуть економіці та громадам своїх країн та максимізують доступ, упізнаваність і вплив своїх досліджень

Тренди у наукових дослідженнях вищої школи

- Глобалізація
- Міжнародне співробітництво та мобільність
- Консолідація навколо ключових тем
- Підвищення конкурентного фінансування проектів
- Зростання ролі "третього сектору"
- Рух за відкритість наукових досліджень – open access

Тренди у фінансуванні досліджень

Перехід від основного фінансування наукових установ до конкурсного фінансування проєктів. Стратегічний підхід до вибору проєктів, що базуються на вирішенні комплексних проблем (англ. Wicked Problems).

Фінансування на основі результатів, що заохочує створення успішних проєктів із залученням «третьох сторін» (комерційного сектору).

Вирішення комплексних проблем

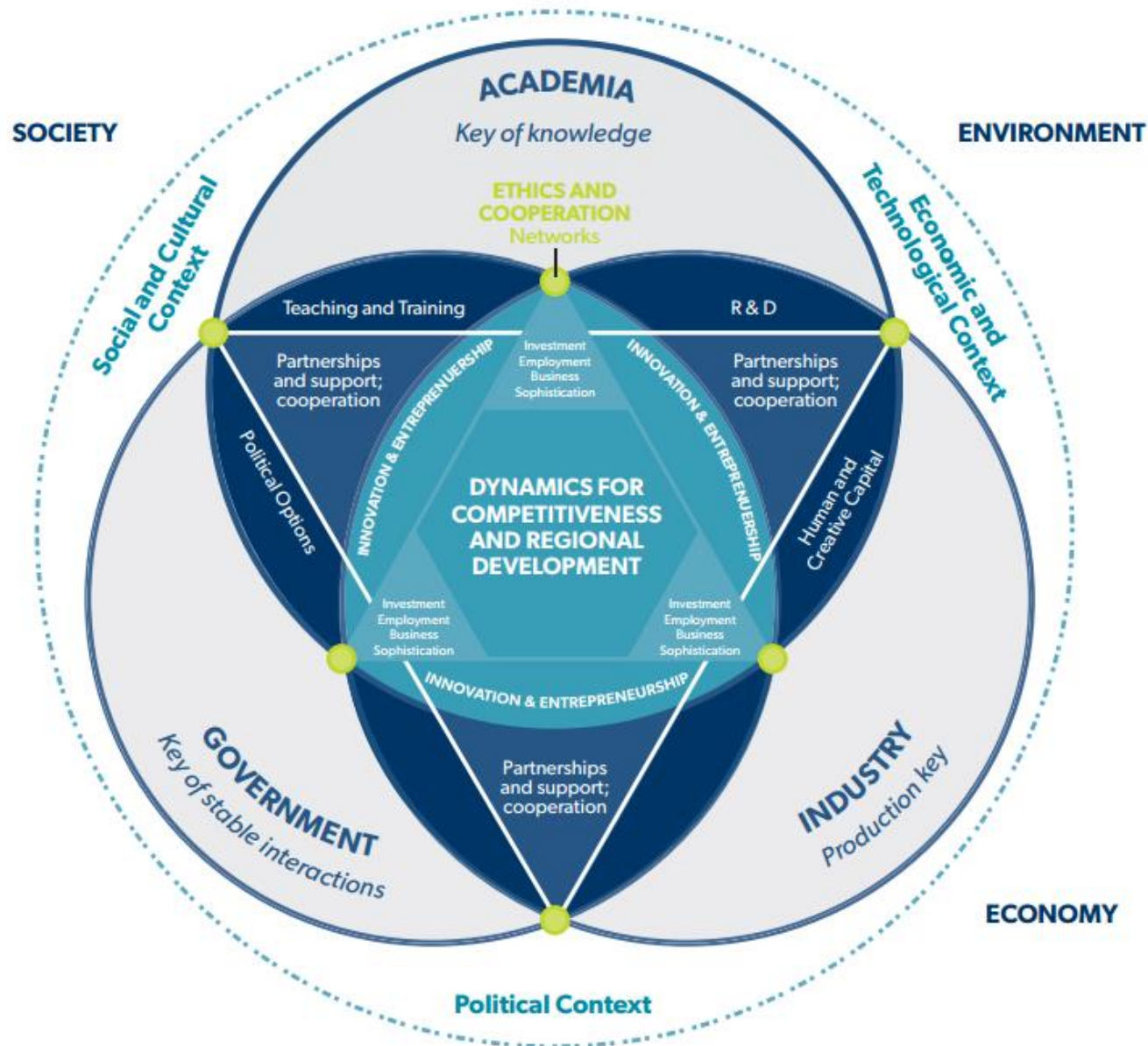
Фінансування досліджень, що консолідуються навколо глобальних проблем

Horizon Europe 2027, ЕС	Національна Наукова Фундація, США	Дослідницькі Ради Великобританії
<ul style="list-style-type: none">• Здоров'я, демографічні зміни та добробут• Продовольча безпека, стійке сільське господарство та лісове господарство• Безпечна, чиста та ефективна енергія• Розумний, зелений та інтегрований транспорт• Клімат, навколишнє середовище та ресурсозбереження• Інклюзивні, інноваційні та рефлексивні суспільства• Безпечне суспільство - захист свободи та безпеки	<ul style="list-style-type: none">• Інноваційне виробництво• Покращення зберігання та аналізу даних• Забезпечення критичної інфраструктури• Сприяння інноваціям та економічному зростанню.	<ul style="list-style-type: none">• Забезпечення стійких харчових систем, стійке сільське господарство• Стале здоров'я та добробут• Інклюзивна рівноправна якісна освіта• Чисте повітря, вода та санітарія• Відновлювана енергія та матеріали• Стабільні засоби до існування• Екологічна стійкість• Сталі міста та громади

Третій сектор

- Викладання (академічна робота)
- Дослідження (наукова робота)
- Третій сектор
 - Зв'язок університетів з їх навколишнім соціально-економічним середовищем

Модель потрійної спіралі (Triple Helix Model)



Що таке «третій сектор»?

Викладання

Наука

- **Третій сектор**

- Додаткові сервіси
- Працевлаштування студентів
- Залучення індустрії до творення навчальних програм
- Платні тренінги
- Консультування
- Спільні дослідження за контрактом
- Обміни для підвищення кваліфікації
- Використання обладнання
- Комерціалізація (стартапи, патенти, ліцензування)
- Спільні конференції і публікації

Управління дослідженнями включає

- **НАЯВНІСТЬ ДОСЛІДЖЕНЬ!!! МЕТОДОЛОГІЇ!**
- **МІЖДИСЦИПЛІНАРНІСТЬ**, СПІВПРАЦЯ НА РІВНІ ФАКУЛЬТЕТІВ, ВИШІВ, КРАЇНИ, СВІТУ
- РЕГУЛЮВАННЯ, ДОБРОЧЕСНІ ДОСЛІДЖЕННЯ:
 - Дослідження з людьми (human subject research)
 - Конфлікт інтересів (Conflict of interest)
 - Дотримання правил і регулятивних вимог
- КОМЕРЦІАЛІЗАЦІЯ ДОСЛІДЖЕНЬ
(ТРАНСФЕР ТЕХНОЛОГІЙ, ІНТЕЛЕКТУАЛ. ВЛАСНІСТЬ І.Д.)

Управління дослідженнями (відділи)

- Відділ дотримання норм у дослідженнях (Integrity and Compliance)
- Комітети схвалення досліджень (окремо для досліджень з людьми і тваринами) - IRB
- Відділ розвитку досліджень (підготовка грантових заявок, проектів)
- Відділ спонсорованих проектів (супроводження грантів, укладення контрактів тощо)
- Бізнес-підтримка (бухгалтерія і аудит)
- Відділ дотримання безпеки досліджень
- Офіс трансферу знань, інтелектуальної власності

Менеджмент і управління

Автономія

- відкритість до участі
- Довіра, орієнтація на консенсус
- прозорість
- відповідальність
- ефективність
- рівноправність і інклюзивність
- законність

Спільні цілі

Соціальні норми
(стандарти)

Процеси і взаємодії

Інституції
(організаційна структура)

Контроль

Відповідальність

Механізми контролю

- «Вхідний» контроль
 - Формулювання детальних правил, регуляцій, стандартних процедур і вимог досліджень
 - Мінімізація ризиків шляхом надання якомога ширшої інформації і пояснень
- «Вихідний» контроль
 - Перевірка досягнутих результатів щодо їх відповідності меті і завданням досліджень
 - Коригування досліджень за потреби
 - Аудит і звітування
 - Санкції

Автономія і відповідальність

- Автономія позитивно впливає на результати і інновації
- Академічні працівники очікують автономії в дослідженнях!
- Зобов'язання представити звіт і відповідати за виконання обов'язків
 - Відповідальність університету перед урядом
 - Відповідальність університету перед спонсорами і грантодавцями
 - Відповідальність факультетів/підрозділів перед університетом
 - Відповідальність окремих співробітників перед адміністрацією
- Відповідальність можлива лише, якщо є
 - Корируючі дії - Санкції та рекомендації

Дослідницька поведінка і етика

Стандарти наукових досліджень

Код поведінки науковця

Код наукової етики

Комітет з наукової етики
університету
Декани і зав.кафедрами

Комітет з менеджменту
факультетських
досліджень/етики
Декан і викладачі

Комітет з менеджменту
факультетських
досліджень/етики
Декан і викладачі

Комітет з менеджменту
факультетських
досліджень/етики
Декан і викладачі

Схвалення на факультеті

Схвалення на факультеті

Схвалення на факультеті

Тренінги, наукове керівництво і менторство

Офіс підтримки досліджень

Офіс з наукової етики

Відділ професійного розвитку

Дисциплінарні процедури і коригуючі дії

Не етикою єдиною...

- Схожа структура для:
 - Менеджменту інтелектуальної власності і трансферу технології
 - Спонсорованих грантових проектів
 - Системи моніторингу за дотриманням норм у дослідженнях (compliance)
 - Фінансового менеджменту
 - Індивідуальних/кафедральних цільових досліджень
- Спрощення регуляційних/грантових процедур (система «єдиного вікна» - координаторів досліджень факультетів)
- Важливо ставити такі запитання:
 - *Чи зрозумілі і прозорі стандарти досліджень?*
 - *Як ці стандарти комуніковано дослідникам?*
 - *Чи є чіткими процедури досягнення цих стандартів?*
 - *Чи мають дослідники можливості і заохочення працювати?*
 - *Чи існує система моніторингу за дотриманням стандартів?*
 - *Які наслідки недотримання правил і стандартів?*

Чому репутація і впізнаваність важливі?

Дослідницькі університети 21 століття працюють у фінансовому ландшафті, який концентрований на певних темах, глобалізований та конкурентний.

Публікування все більше і більше стає складовою міжнародного рейтингу вишу, оцінки його якості та фінансування.

Як отримати шматок від цього пирога?

Передумови

Достовірність та надійність установи:

Система належного менеджменту

Оприлюднення річного звіту

Швидке і ефективне реагування на запити
потенційних партнерів або донорів

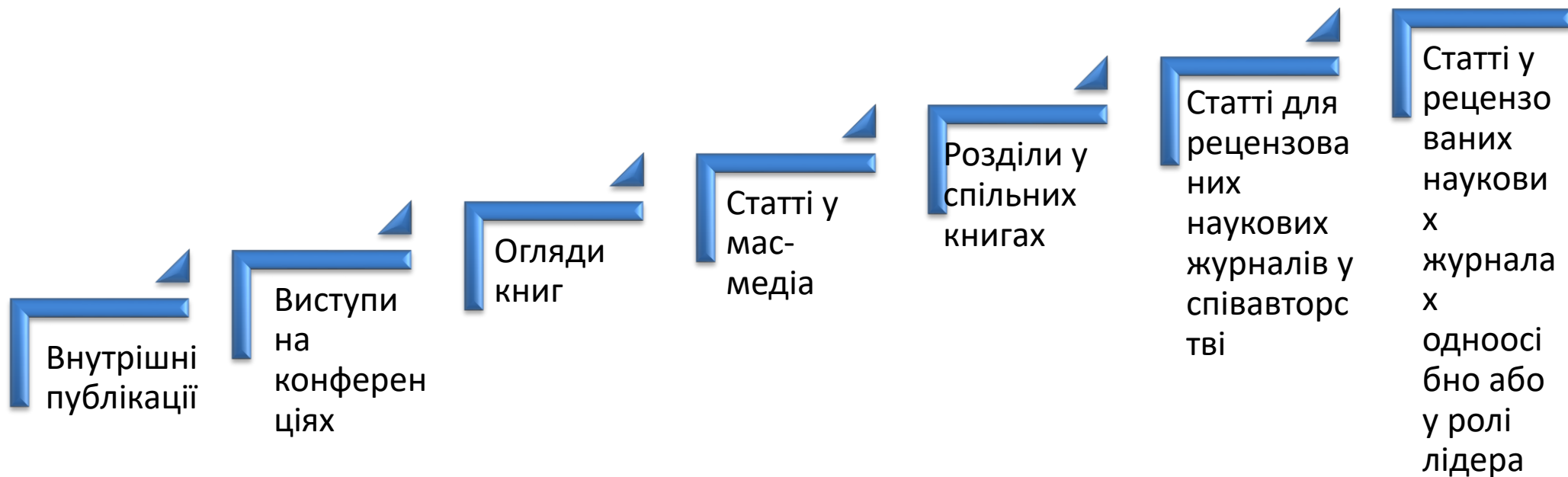
Професійна та своєчасна звітність

Викладачі-науковці, які можуть продукувати
якісні дослідження

Розвиток дослідницької культури

- Лідери встановлюють чіткі цілі досліджень та ефективно комунікують їх іншим.
- Високі очікування від науковців і управління їх продуктивністю.
- Виділення достатніх ресурсів на навчання та підтримку викладачів.
- Відкриті та орієнтовані на співпрацю персональні стосунки між викладачами.
- Участь студентів у дослідженнях.

Можливості професійного зростання



Тренінги і підтримка персоналу

Відмова у публікації може бути болючою!

Важливість менторства і підтримки

Важливість тренінгів щодо «гарних наукових практик»

Широко розповсюджені у наукових журналах

Дотримуйтеся інструкції!

<http://journals.plos.org/plosone/s/getting-started>

Шукайте можливості отримати відгук на вашу роботу

Працюйте над різними проєктами одночасно

Розробіть для себе список необхідних завдань:

<http://thinkchecksubmit.org/check/>

Список престижних журналів (Journal Impact Factor)

Навчання і адаптація

- Гарна система наукового менеджменту передбачає постійне навчання співробітників, їх адаптацію до новинок
- Поширення гарних практик інших вишів
- Навчання через
 - Внутрішні бюлетені, розсилки
 - Внутрішні конференції, серії семінарів
 - Комітети / дослідницькі групи
 - Розгляд кейсів – наочних прикладів

Поняття human subjects research

- Дослідження, що передбачають взаємодію з людьми, особливо з «вразливими» категоріями:
- Діти і неповнолітні особи
- Вагітні жінки
- Ув'язнені
- Невиліковно хворі тощо
- Дослідження з використанням персональних даних (імен, зображень, медичної інф. тощо)
- Усі ці дослідження **ОБОВ'ЯЗКОВО** проходять процедуру схвалення спеціальним комітетом (**IRB**)

Організація підтримки досліджень

- California Berkeley
 - <http://vcresearch.berkeley.edu/organizational-chart>
- Michigan State
 - http://research.umich.edu/sites/default/files/resourcedownload/umorr_org_chart_july_2016.pdf
- MIT
 - <http://osp.mit.edu/about-osp/organization-chart>
- Utah State University
 - <http://rgs.usu.edu/>