

Форми Ринології: Глибоке розуміння фонетичних феноменів

Детальне вивчення ринології - ключового аспекту фонетики, яке важливо для розуміння механізмів порушення мовлення. Ця робота спрямована на аналіз та класифікацію різних форм ринології, їхніх причин та методів корекції для професіоналів у сфері лінгвістики та логопедії.

У цьому документі ми розглянемо основні етіологічні фактори, що призводять до ринології, роз'яснимо різноманітність її форм та поділимося рекомендаціями ефективних підходів до лікування цього порушення. Ознайомлення з характеристиками кожної з форм допоможе спеціалістам досягнути кращого розуміння і підходу до кожного індивідуального випадку ринології.



by **Viktoriia Apukhtina**

Причини та Механізми Ринології

Ринологія виникає внаслідок відхилень у роботі органів мовленнєвого апарату, які відповідають за розподіл повітряного потоку під час фонації. Причини таких відхилень можуть бути різними, в тому числі анатомічні дефекти піднебіння, наслідки захворювань чи ушкоджень, а також функціональні порушення взаємодії між окремими елементами мовленнєвої системи.

Переважною причиною носового тембру голосу може бути аномалія положення чи рухливості м'якого піднебіння, що впливає на якість резонансу повітря в носовій порожнині. Так, при надмірному носовому резонансі і обмеженні ротового мовлення з'являється гугнявий відтінок, який свідчить про наявність порушення.

Різновиди Ринології: Класифікація

1

Закрита Ринологія

Характеризується зменшенням носового резонансу, назальні фонемі можуть звучати як ротові.

2

Відкрита Ринологія

Виникає при надмірному втручанні носового резонансу в мовлення, коли навіть не назальні звуки вимовляються з носовим відтінком.

3

Змішана Ринологія

Комбінує ознаки обох форм, створюючи ускладнену картину порушення мовлення.

Кожна форма ринології має свої унікальні ознаки, що вимагає індивідуального підходу до лікування та корекції. Важливо виявити природу ринології для ефективної терапії, що може включати хірургічне втручання чи фонопедичні методи.



Закрита Ринолалія і її Прояви

Закрита ринолалія має особливі характеристики, що впливають на тембр мовлення через зменшення носового резонансу. Внаслідок цього, вимова носових звуків стає неясною, а голосні отримують глухий відтінок. Порушення може бути спровоковано змінами в носовому просторі або функціональними розладами піднебінно-глоткової взаємодії.

Серед відомих проявів закритої ринолалії - постійно відкритий рот, звукові схожість між назальними та ротовими фонемами (м, н вимовляються як б, д). Це порушення може мати органічну чи функціональну природу, кожна з яких має свої специфічні підходи до корекції.

Причини Виникнення Закритої Ринолалії

Закрита ринолалія може бути результатом хронічних або гострих станів, які впливають на структуру носової порожнини. Хронічна гіпертрофія слизової, поліпи, викривлення перегородки носа, аденоїдні розростання - все це може сприяти зниженню рівня носового резонансу.

Крім того, інші обструктивні явища в носоглотковій ділянці також здатні викликати закриту ринолалію. Функціональні розлади, такі як підвищений тонус м'якого піднебіння, ведуть до ізоляції носової порожнини від ротової, що значно впливає на якість мовлення.

Аспекти Органічної Закритої Ринолалії

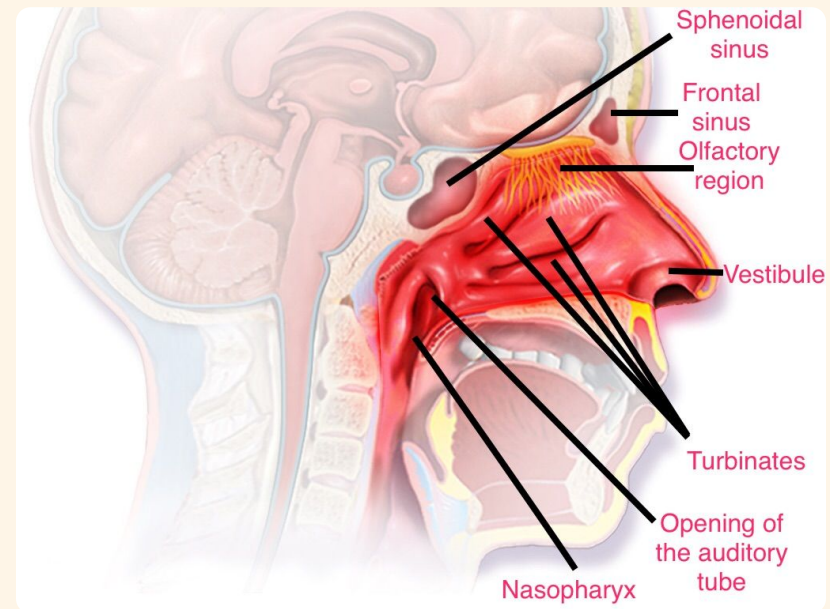
Передня Закрита Ринолалія

Характеризується утрудненням доступу повітря до носових ходів, викликаним захворюваннями або дефектами передньої частини носової порожнини.



Задня Закрита Ринолалія

Виникає у результаті зменшення об'єму носоглоткової порожнини, що зазвичай є наслідком аденоїдних вегетацій або поліпів.

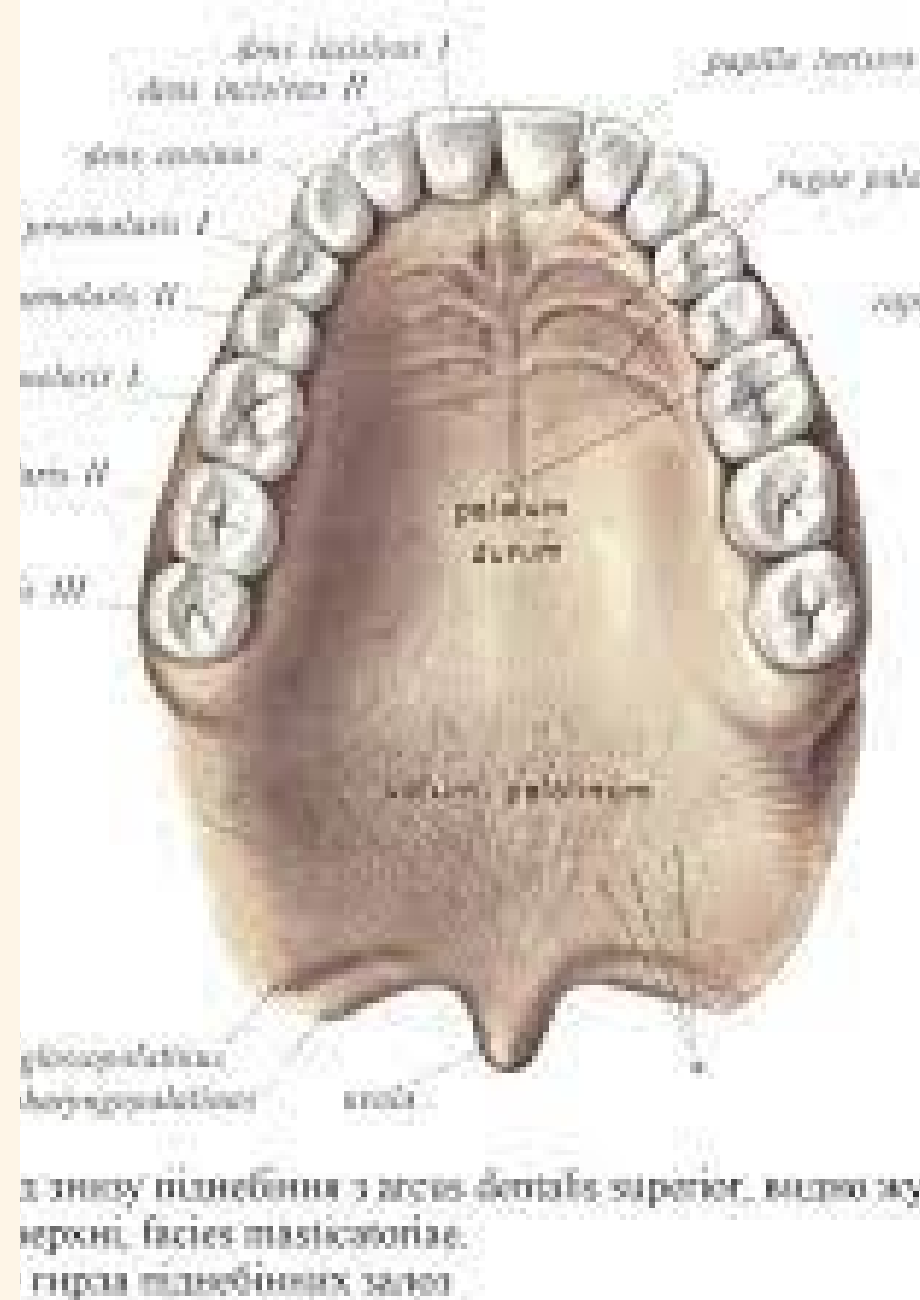


Органічна закрита ринолалія вимагає ретельної діагностики та часто комплексного втручання, що може включати хірургічну операцію або консервативне лікування для відновлення нормальних дихальних шляхів і носової функції.

Відкрита Ринопалія: Основні Особливості

Відкрита ринопалія виокремлюється своєю здатністю суттєво впливати, не лише на тембр голосу, а й на артикуляцію мовленнєвих звуків. Це складне порушення зазвичай супроводжується підвищеним проходженням повітря через ніс, що надає назальний відтінок усьому спектру мовленнєвих звуків.

Зазвичай розділяють на функціонально і органічно зумовлену відкриту ринопалію, з розгляданням можливих набутих чи вроджених аспектів. В основі органічної форми можуть бути порушення рухливості та цілісності піднебіння, пов'язані з травмами, пухлинами або іншими патологічними станами.



Обсяг та Наслідки Відкритої Ринолалії

З народження фігурують такі причини вродженої відкритої ринолалії, як дефекти піднебіння, парези і паралічі м'якого піднебіння в наслідок ураження нервів. Органічні аномалії мігрують на передній план під час діагностики цієї форми порушення.

Функціональна відкрита ринолалія частіше виявляється як результат різних розладів, зокрема наслідків травм, наслідування неправильних мовленнєвих зразків чи внаслідок зниження слухової функції.

Змішана Ринопалія та її Складність

Змішана ринопалія є поєднанням відкритої та закритої форм, що створює особливо складну картину порушення мовлення. Така форма може виникнути як наслідок поєднання аспектів, що утруднюють носове дихання, з недостатністю піднебінно-глоткового змикання, яке може бути як функціонального, так і органічного походження.

На практиці це порушення особливо важко коригувати через його здатність маскувати інші мовленнєві дефекти. При постановці діагнозу важливим є розуміння переважної форми ринопалії, яка впливає на мовлення пацієнта.