

# Основи відновлювального навчання при афазії

Тема 6.1 обговорює характеристику підходів до відновлення мовлення при афазії, принципи і напрямки комплексної медико-відновлювальної роботи при афазії, теоретичні та методологічні основи відновлювального навчання.

Важливо зрозуміти, що до двох місяців після захворювання та після двох місяців і далі, існує різниця в організації та методах корекційно-відновлювальної роботи для хворих на афазію. Це охоплює відновлення мовленнєвих процесів та використання збережених аналізаторів.

Dorsal pathway

*auditory-motor integration*

Ventral pathway

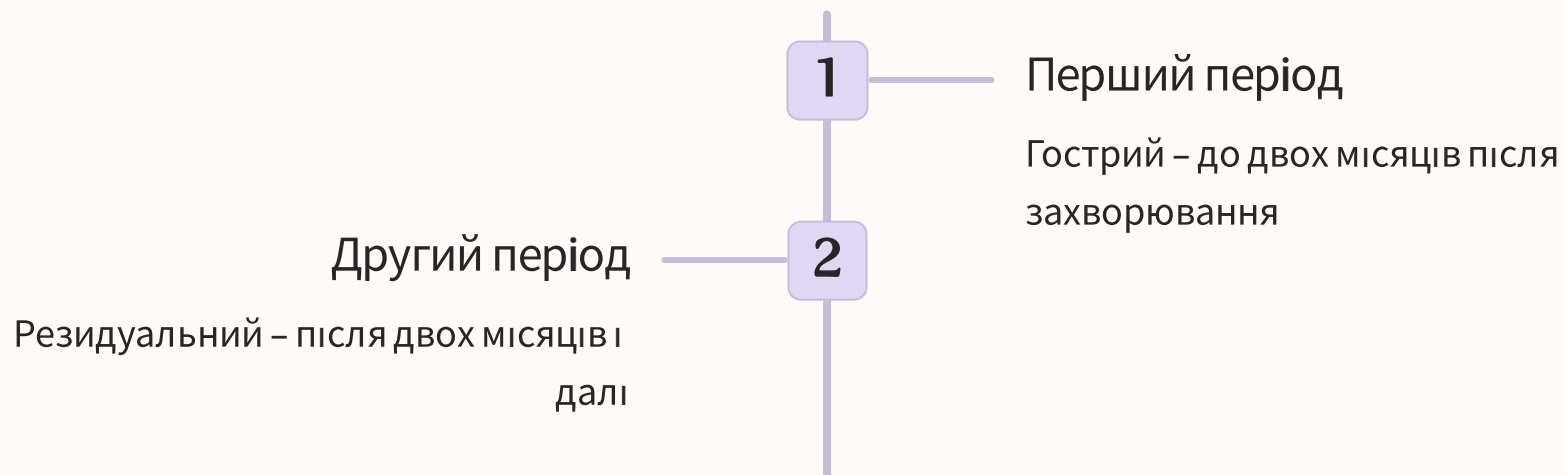
*auditory-conceptual mapping*



# Організація комплексної корекційно-відновлювальної роботи

Тема 6.2 дотикається загальної організації та методів корекційно-відновлювальної роботи для хворих на афазію. Вона включає відновлення мовленнєвих процесів, опір на збережені форми мовленнєвої діяльності та корекцію провідного порушення.

Динамічна афазія, акустико-гностична афазія, семантична афазія, комплексні афазії – всі ці форми обговорюються в методиці комплексної корекційно-відновлювальної роботи.



# Методика комплексної корекційно-відновлювальної роботи

Тема 6.3 обговорює методи корекції при різних формах афазії, включаючи аферентну моторну афазію, еферентну моторну афазію, акустико-гностичну афазію, акустикомнестичну афазію, семантичну афазію та динамічну афазію.

Аферентна моторна афазія

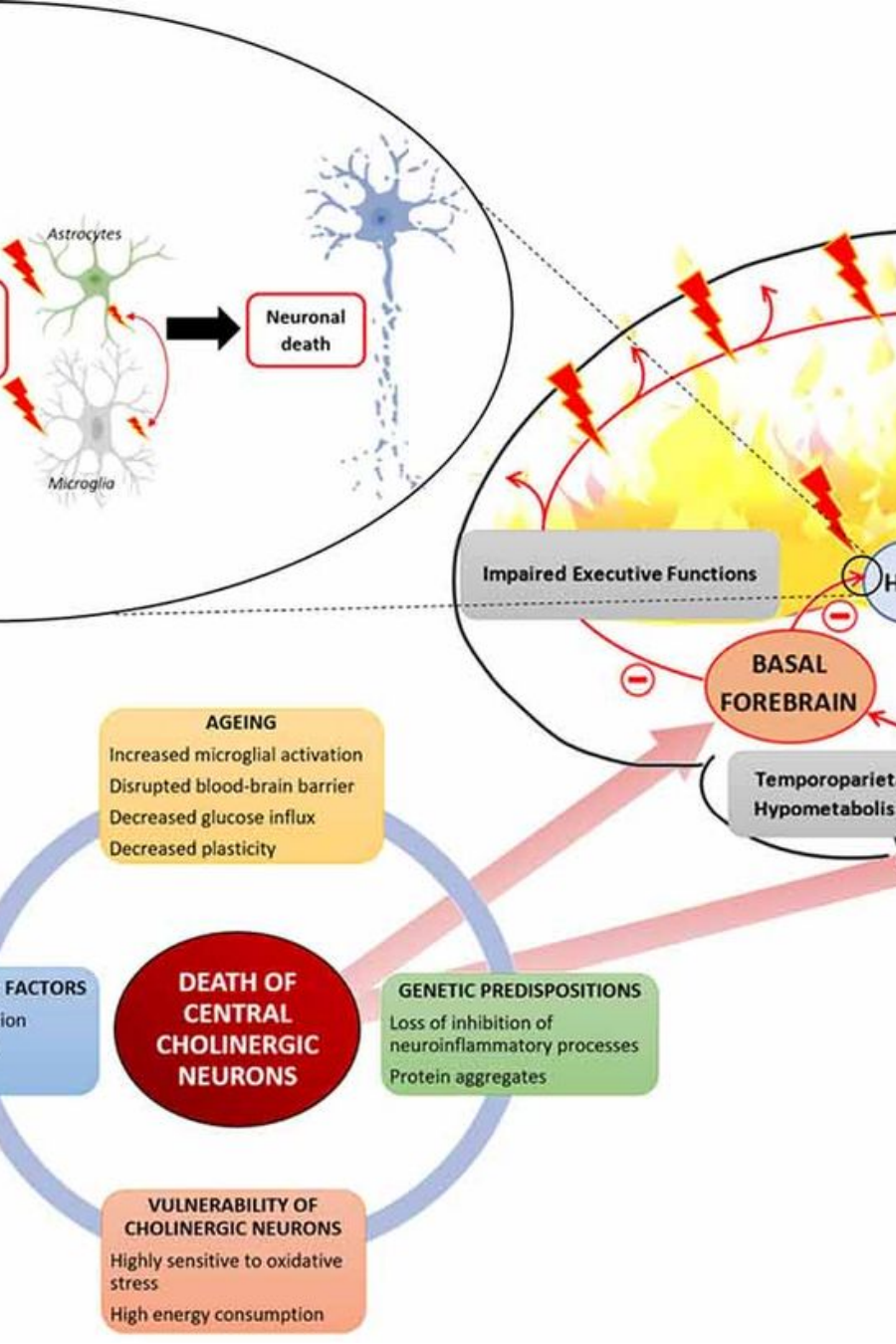
Еферентна моторна афазія

Акустико-гностична афазія

Акустикомнестична афазія

Семантична афазія

Динамічна афазія

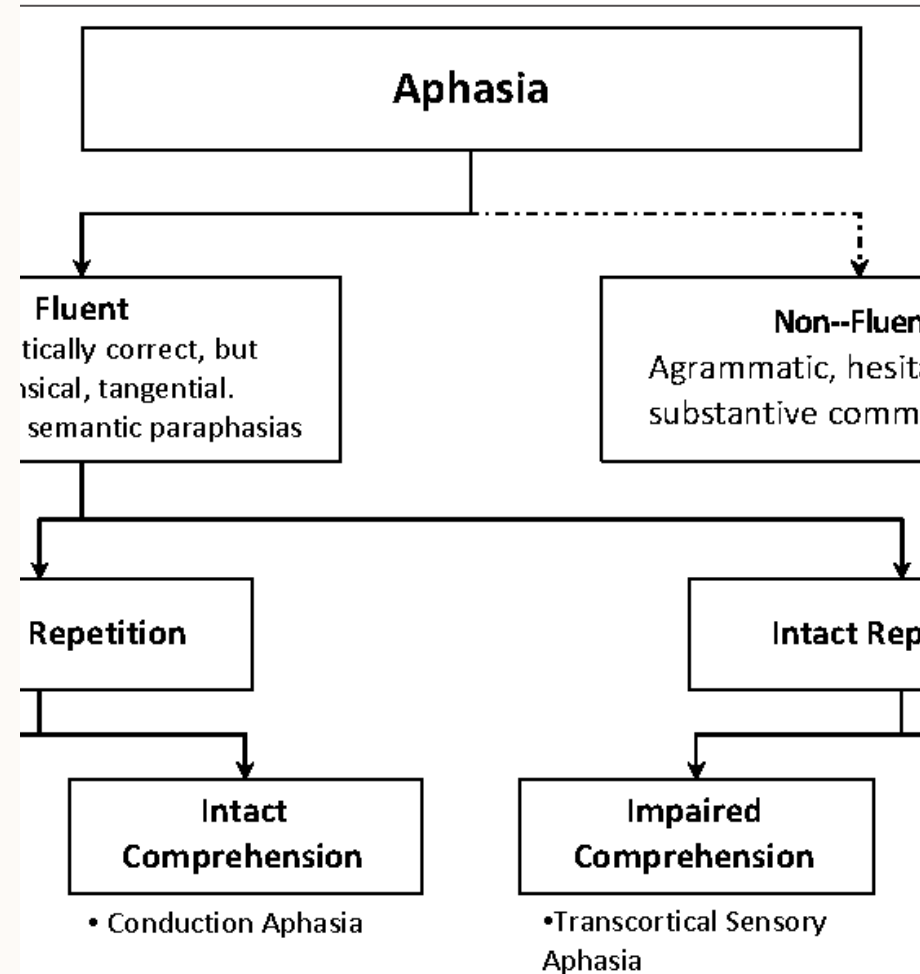


## Відновлення мовленнєвих процесів

Відновлення мовленнєвих процесів, що були порушені в результаті гальмування мозку та органічного ураження мозку, включається в комплексну корекційно-відновлювальну роботу. Також використовується поступове формування у хворого складових частин форм мовленнєвої діяльності.

# Методологічні основи відновлювального навчання

Теоретичні та методологічні основи відновлювального навчання при афазії включають психофізіологічні, психологічні та психолого-педагогічні принципи. Прогноз при афазії різних форм також є складовою цього модуля.



# Індивідуальний підхід до хворих на афазію

Важливо розуміти, що існує необхідність індивідуального підходу при роботі з хворими на афазію. Це може включати корекцію апраксії, алексії, аграфії, акалькулії та подолання афазії у дітей і підлітків.

Корекція апраксії

Корекція алексії

Корекція аграфії

Корекція акалькулії

Подолання афазії у дітей та підлітків

Прогноз при афазії різних форм