

02

ЩО таке

Розкадровка

Розкадрування - ЧОРНЕТКА

Розкадрування розглядає мистецтво вибору композиції та розташування об'єктів у кадрі для досягнення найкращого візуального враження. У цьому контексті розглядаються різні типи композицій, їх використання та вплив на сприйняття малюнка

Кадри/Фрейм – спосіб прямолінійного візуального сторітелінгу;

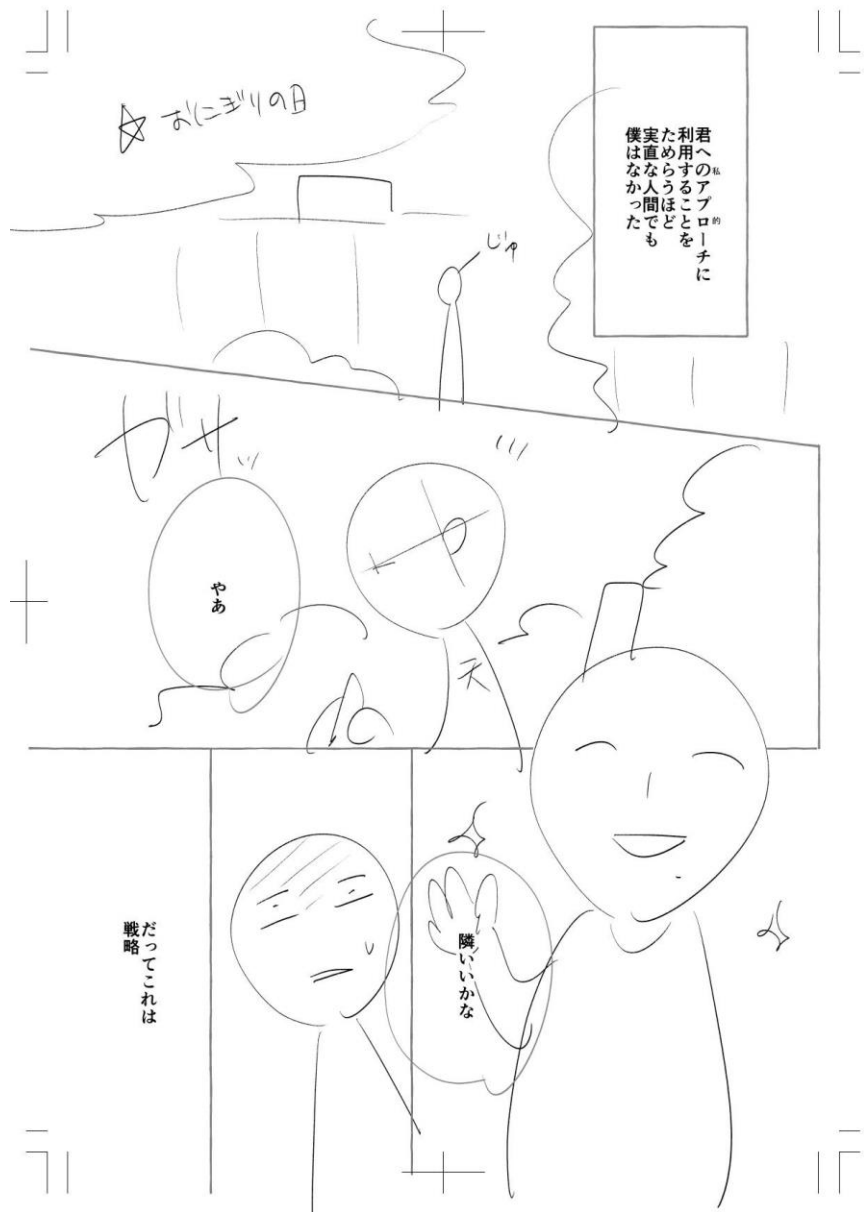


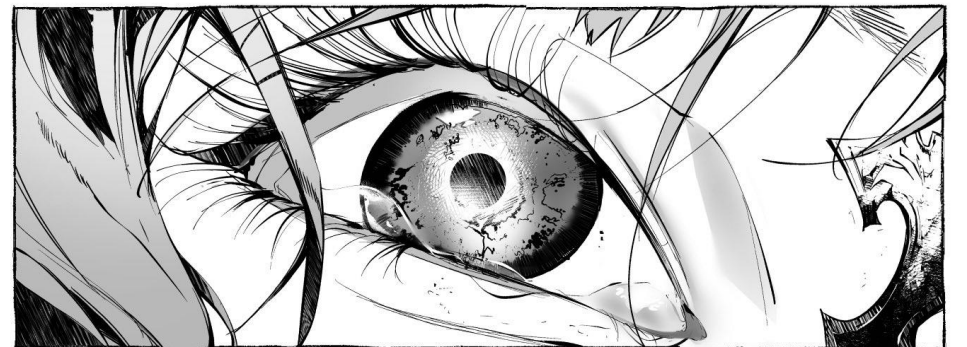
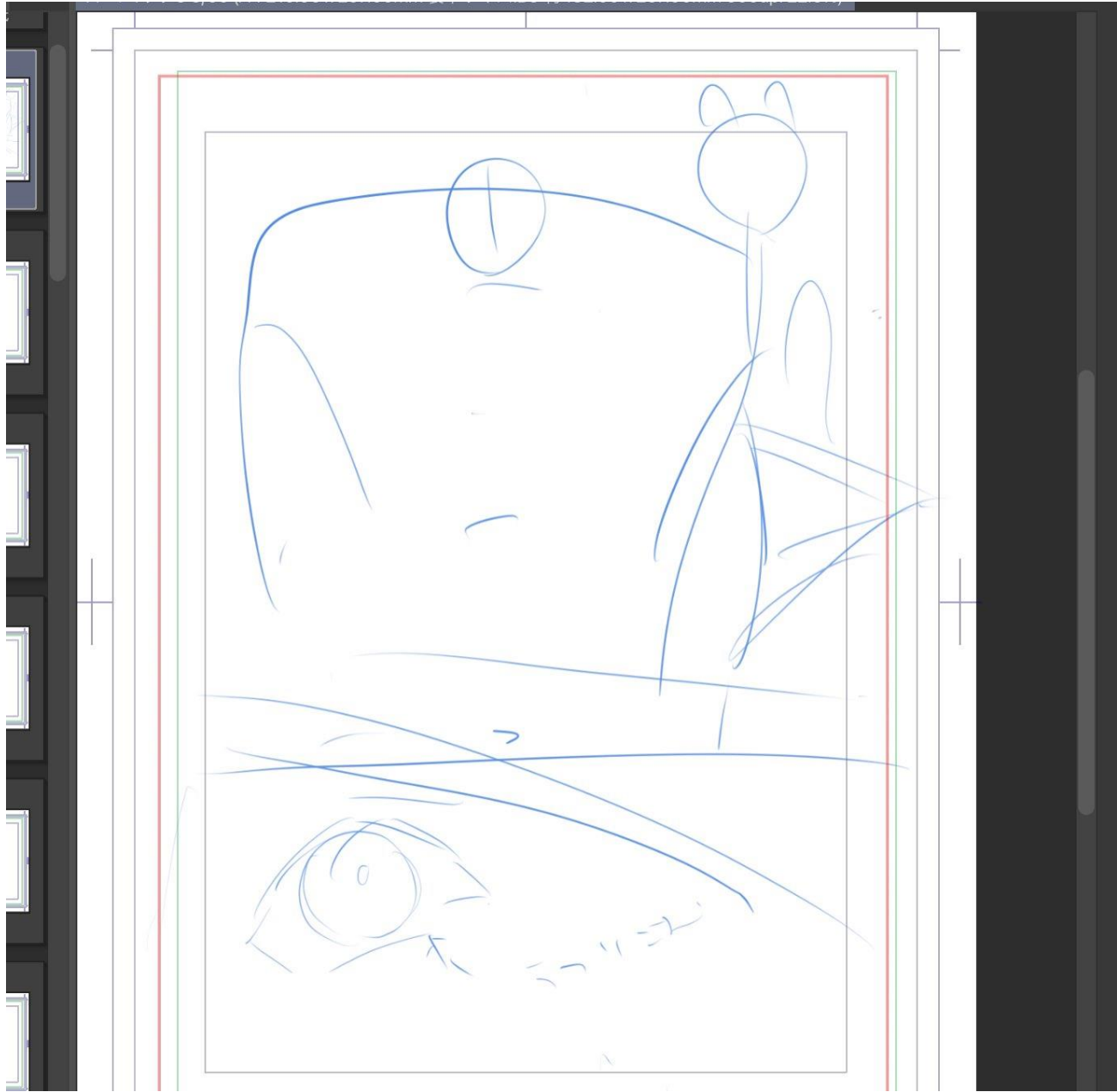


Розкадровка має відповідати на такі питання як:

- 1 кількість сторінок
- 2 кількість кадрів
- 3 розташування об'єктів
- 4 розташування тексту
- 5 загальна композиція на сторінці









Кадри можуть приймати будь-яку форму, яку ви не побажали б. Поки зміст зрозумілий і читаний, все підходить. Наприклад, ви можете вставити менш помітний кадр незвичайної форми, який показує, що відбувається десь в іншому місці.

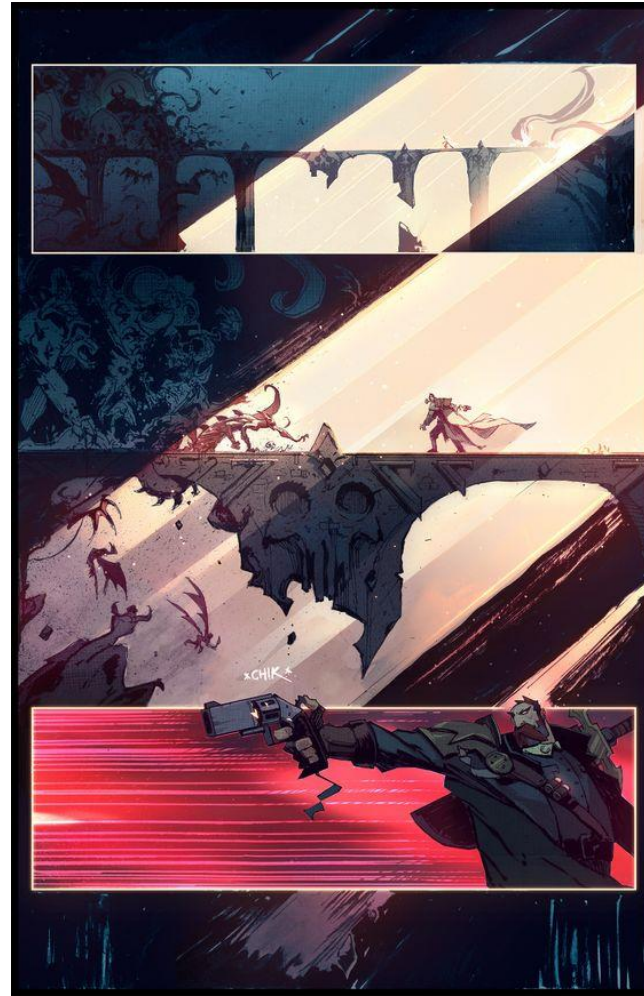
Прямокутні кадри



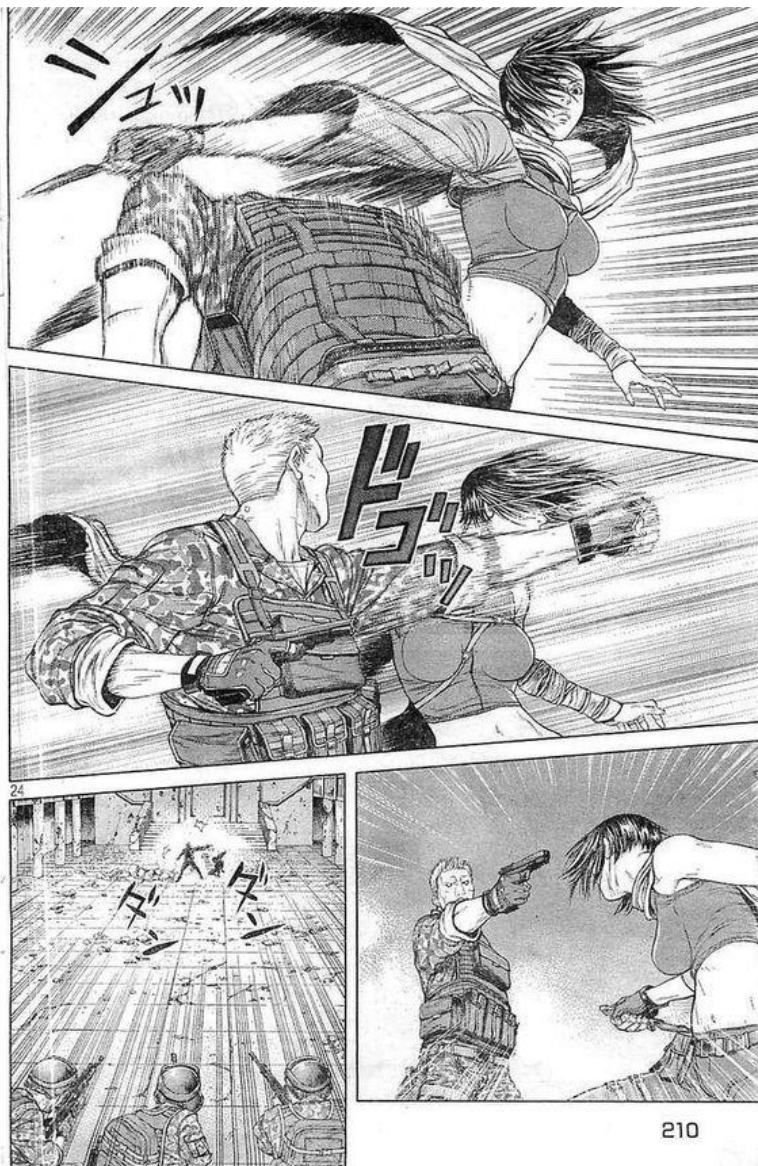
Прямокутні (рівні)кадри використовуються для демонстрації послідовної дії.

Або як панорамне зображення локації з великою кількістю деталей.

Як і будь-яким прийомом, цим не варто зловживати. Часто варто розбавити послідовність прямокутних кадрів кількома кадрами незвичайної форми, щоб підкреслити контраст. Усі техніки, що виділяють фокусні центри та лінії дії, можна застосовувати і до кадру в цілому, тому ніколи не недооцінюйте їх значення.



Косі кадри

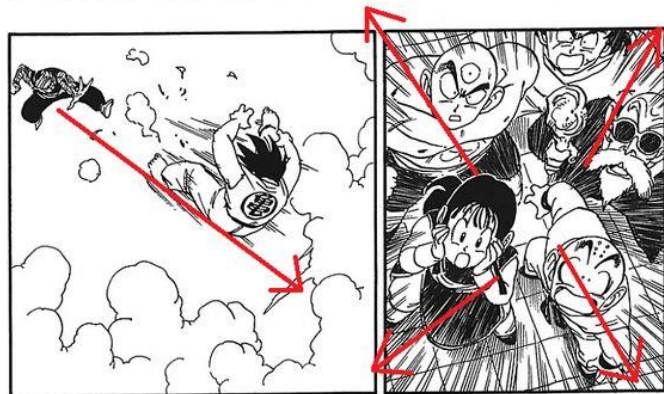


Такі кадри частіше за все застосовуються для демонстрації динаміки, руху, різких чи несподіваних подій



Розмір кадру

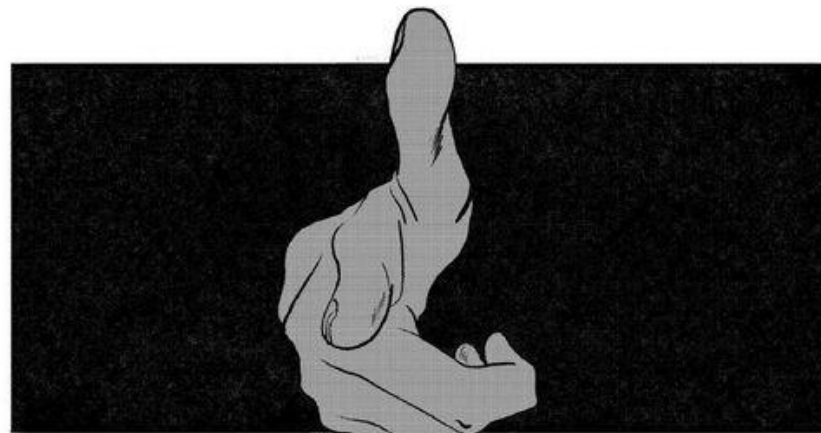
Чим важливіша подія, тим більше кадр.
Іноді під масштабні події (кадри) виділяють
цілу сторінку або розворот



Вихід з кадру

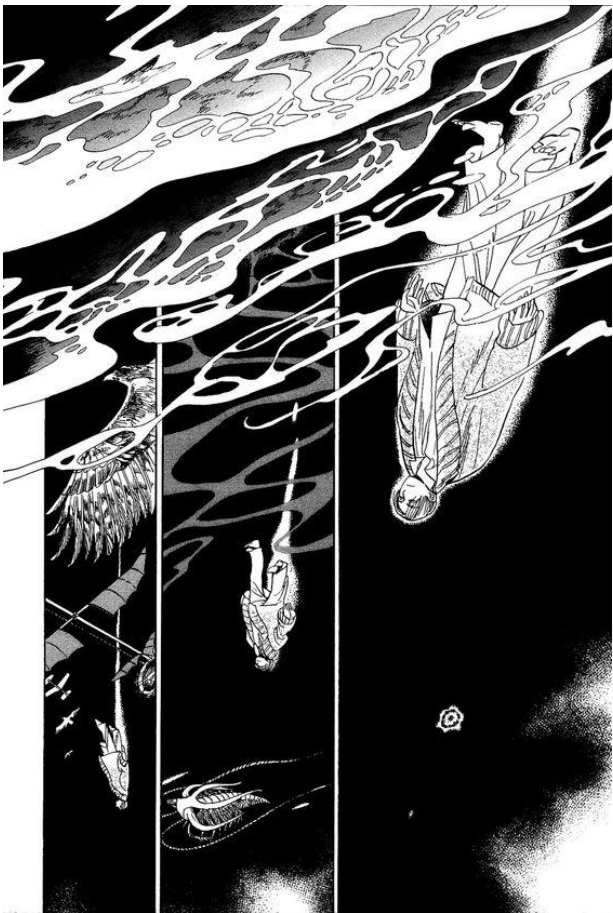


Об'єкти, що перетинають межі кадру
Відмінний спосіб привернути увагу до об'єкта – змусити об'єкт вийти за кордон кадру. Він буде утримувати увагу глядача. Ризик помилитися невеликий, якщо цим прийомом не зловживати. Проте результат може виявитися дуже дієвим.



Відмова від кадрів

Повна або часткова



Це складний підхід, але результат набагато перевершує витрачені зусилля. Композиція зображення грає головну роль. Однак читач виявляється вразливим, тому що ви прибрали кадри, що підтримують хід викладу, темп розвитку сюжету сповільнюється, і читачеві доводиться додумувати самому. Оскільки читач може втратити точку опори, вам легко застати його зненацька, передаючи сильні емоційні моменти. Важливо помітити, що всі стандартні елементи композиції все ж таки повинні бути присутніми. Вони стають важливими, як ніщо інше, оскільки завдання направити хід розповіді стає складнішим.



Практична третя

Розкадровка

Розкадровка має включати приблизне розташування кадрів, персонажів та тексту

Робимо до 10 сторінок

1. Створіть чорнову розкадровку, яка складатиметься з послідовних кадрів, що передають хід подій.
2. Промалюйте кожний кадр з увагою до деталей та композиції, враховуючи важливі ракурси та емоції персонажів.
3. Забезпечте розміщення текстових бульбашок або надписів, що вказують на діалоги, монологи персонажів або коментарі до сцени.
4. Впевніться, що чорнова розкадровка передає послідовність подій та допомагає розуміти настрій і суть сцени.

