

Закони геополітики

к.політ.н. Н.Лепська



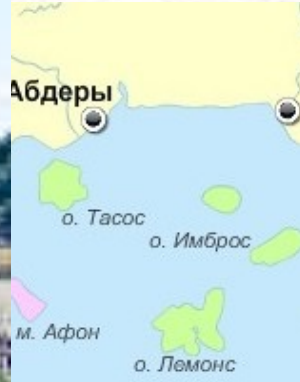
План

- «Теллурократія» та «талассократія» як ключові парадигмальні категорії геополітики
- Закон фундаментального дуалізму
- Закон синтезу суші та моря
- Закон фактору простору
- Переосмислення законів класичної геополітики та їх осучаснення



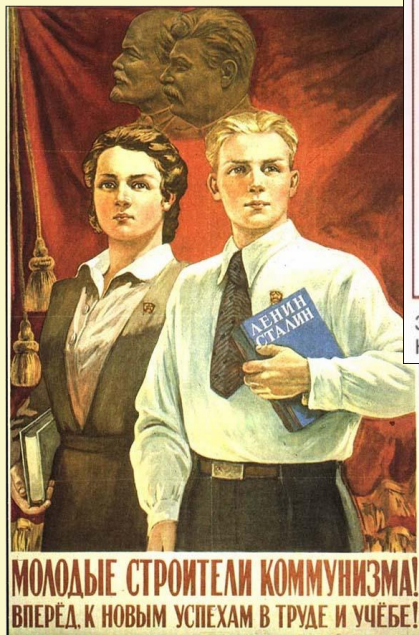
ТЕЛЛУРОКРАТІЯ – контроль над судоюлом – форма організації простору під егідою великих судоюдільних держав, що передбачає якість територіальної безперервності та формування відносин «центр-провінції»

- Рим та Спарта (військово-авторитарні) – класичні типи
- Освоєння материкового континентального простору



Властивості теллурократії

- Визначеність кордонів
- Фіксація простору
- Колективізм
- Стабільність
- Консерватизм
- Осілість
- Ієрархічність
- Стійкість моральних та юридичних норм
- Стійкість соціальних традицій
- Авторитаризм та ідеократія



333. Чудов Не болтай!



Цікаво! «КИТАЙСЬКИЙ СОРОМ»

У Китаї 55-річний чоловік намагався вкоротити собі віку через сором за те, що його 29-річний син досі не одружений.

- Інцидент стався 22 січня 2021 р. у Шанхаї. Чоловік підійшов до охоронців вокзалу, вручив їм записку, в якій повідомив, що щойно прийняв велику дозу ліків, а потім знепритомнів. Записка була адресована його сину. Чоловік написав, що «прожив ганебне життя», оскільки його син ще не створив сім'ю: «У всіх людей мого віку в селі вже є діти й онуки. Але тобі 29 років, і ти нічого не досяг». Чоловіка вчасно доправили до лікарні та врятували.

У Китаї заведено одружуватись до 30 років. І соромно не дотримуватися цього звичаю. Нерідко батьки підштовхують своїх дітей у цьому напрямку і влаштовують «побачення наосліп». Якщо жінки не виходять заміж до 27 років, їх називають «шен-ну» — «незатребуваними жінками». У 2021 році в Китаї провели дослідження і виявили, що майже половина молодих жінок не планують виходити заміж. Щодо молодих хлопців, то їх підштовхують до раннього шлюбу, адже треба «продовжувати сімейний родовід». Шлюб у Китаї також є маркером соціального дорослішання та особистого успіху: з огляду на високі ціни на житло в Китаї та очікування того, що чоловіки братимуть на себе більшу частину витрат у домашньому господарстві, перехід до шлюбу вказує на те, що він соціально та фінансово готовий.



КИТАЙСЬКА ЦЕНЗУРА

Заборона казкового персонажа Вінні-Пуха може видатися дивакуватим рішенням китайської влади, хоча насправді це є частиною боротьби з блогерами, які так намагаються обійти цензуру в Китаї.

- Вінні-Пух поповнив список божевільних та веселих інтернет-посилань на китайських лідерів.
- Ім'я Вінні-Пуха та його зображення блокують у соцмережах, тому що блогери порівнюють його з головою КНР
- китайські цензори не терплять глузування з лідера КНР, вони не хочуть, щоби дитячий персонаж став різновидом онлайн-евфемізму генерального секретаря Комуністичної партії Китаю



ТАЛАССОКРАТІЯ – форма організації простору під контролем морських держав (відносини метрополії та колоній); контроль над морськими просторами або прибережними регіонами

- Афіни та Карфаген – типові зразки талассократії – торгівельної цивілізації
- Внаслідок обмежених земельних ресурсів або особливого геогр. положення розвивається завдяки мореплавству та морській торгівлі



Властивості ТАЛАССОКРАТІЇ



- Динамізм,
кочівництво
- Прихильність до
технічного прогресу
- Відносний характер
моральних та
юридичних норм
- Індивідуалізм
- Авантюризм
- Підприємливість
- Демократичність



«Морський музей»,
м.Амстердам

Експедиції Чжен Хе 1405 -1433

7 експедицій в країни
Південно-Східної Азії,
басейну Індійського
океану, до берегів
Аравії, Африки
(загалом 56 країн та
міст)

Флот 317 кораблів

27 тис осіб

Довжина корабля Чжена Хе
130 м

**11 липня – День моря у
Китаї** (день 1ої експедиції
Чжен Хе



*Модель «корабля-
скарбниці» Чжена Хе*

*Чжен Хе
1371 – 1433(1435)*

Закон фундаментального дуалізму

уся історія людства є протиборством між суходільною та морською цивілізаціями (державами, які їх уособлюють)



- Дві стихії
- Два способи людської діяльності
- Дві моделі суспільної поведінки
- Дві стратегії соціального розвитку

Моделі подальшої дії закону фундаментального дуалізму

- Талассократія повністю «відмінняє» теллуократію, домінація Моря
→ встановлення однорідного ліберально-демократичного порядку
- Перемога талассократії завершує цикл протистояння цивілізацій, але не розповсюджуючи цю модель на весь світ, а просто завершуючи геополітичну історію
→ протистояння «знімається»
- Перемога талассократії – явище тимчасове, Євразія повернеться до своєї континентальної місії у новій формі → світ повернеться до нової біполярності
- Перемога теллуократії → суходільна модель розповсюджується на весь світ



Закон синтезу Суші і Моря = Римленд

Римленд (Rimland) – проміжний простір, що має життєво важливе значення як для таласократії, так і для теллурократії;

З погляду Моря – це смуга, що йде вглиб материка; з боку материка – це межа, лінія

Це прикордонна зона між морськими та континент. державами, що облямовує Євразію, тому саме **Римленд** має стратегічне значення для **світового домінування**



Римленд потенційно має можливість бути **фрагментом або талассократії, або теллурократії**; це ареал розповсюдження людської цивілізації, адже в межах континенту панує консерватизм, а поза ним – **виклик хаосу**

- Це найбільш **складний** та культурно насичений регіон
- Вплив Морської стихії провокує в береговій зоні **активний динамічний розвиток**; з іншого боку континентальна маса тисне, примушуючи **«структурулізувати» енергію**
- Римленд має свою логіку розвитку – це не об'єкт історії, а **суб'єкт історії**
- Боротьба Моря та Суші не є простим суперництвом за володіння стратегічним Римлендом, адже Римленд має **власну долю і власну історичну волю, яка, однак, обмежена вибором між талассократією і теллурократією**



Закон посилення фактору простору в людській історії внаслідок розвитку людської цивілізації

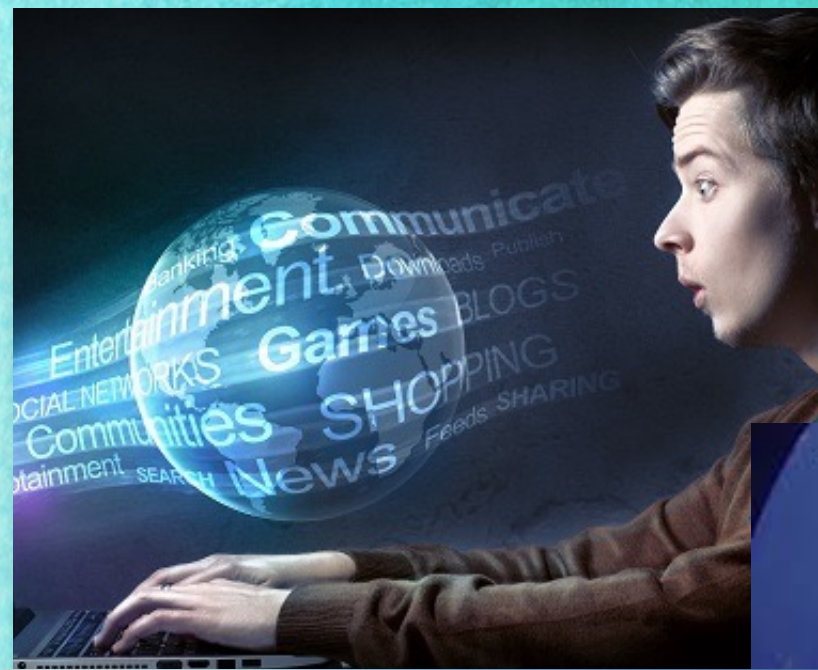


Зростання ролі простору зумовлюється:

- Збільшенням чисельності населення і необхідністю зазпечити його життєдіяльність
- Обмеженістю ресурсів та постійне зростання їх ціни
- Стисненням простору
- Зростанням експансії людини в природі, збільшенням потужності технічних систем



- Аерократія
- Ефірократія
- Медіакратія
- Нетократія
- Когнітократія...



Закон просторової прогресії (Ж. Тіріар)

Існує неминуча *необхідність просторового розширення* потужних держав або міждерж. геостратегічних блоків у зв'язку з тим, що зростають їх потреби у мінерально-сировинних та інших ресурсах, надійних транспортних комунікаціях для забезпечення політичної могутності, економ. процвітання і конкурентоспроможності (фактично йдеться про *формування «великих просторів»*) **«Від міст-держав через держави-території до держав-континентів»**



Закон підвищення геополітичного статусу окремих держав (або їх об'єднань)

Зростання геополітичної
могутності одних держав
призводить до послаблення
інших держав. А посилення
окремих міждержавних
об'єднань неминуче призведе
до зіткнення їх інтересів



Закон пріоритету «пристосованих» акторів та якісного віддалення їх від «непристосованих»

Йдеться про зростання в епоху глобалізації ролі і могутності тих держав, які володіють фінансовими, науково-технологічними, інформаційними ресурсами – тобто *«пристосованих»*. З іншого боку, *«непристосовані»* приречені на значне послаблення національного суверенітету, несамостійну, підпорядковану *«пристосованим»* акторам роль у світовій політиці та економіці



**Закон зростання кількості
суверенних держав**
(збільшення кількості
державних геополітичних
акторів у світовій геополіт.
системі)

Рушійною силою цього
процесу є *боротьба*
народів за своє
самовизначення та
створення власних
держав



**Закон неминучого
розпаду сучасних імперій**
– багатонаціональних
держав, які штучно
об'єднують етноси, котрі
прагнуть до самовизначення
і створення власних держав



- Закон
геополітичної
експансії

- Закон
геополітичної
гегемонії

- «У Британії немає
ані постійних ворогів,
ані постійних друзів.
У нас є лише постійні
національні
інтереси». (лорд
Пальмерстон,
У.Черчілль)



Закон геополітичної експансії

Реалізація державою своїх інтересів як в межах власного геопростору (передусім, на власній території), так і проникнення поза його межі (своїх тер. кордонів), що реалізується у формі

- присутності
- впливу
- контролю
- панування

- територіальна
- економічна
- політична
- соціокультурна
- інформаційна
- когнітивна (сміслова)



Закон геополітичної гегемонії

Геополітична гегемонія – прагнення суб'єкта політики до **легітимного панування через механізми впливу і зверхності**; панування та лідерство в інтелектуальних, економічних, військово-політичних, культурних процесах, що передбачає нові легітимні форми світосприйняття та світогляду, їх розповсюдження на регіон. Або світовому рівнях

Світова гегемонія виражається в соціально-культурній, економічній та політичній **структурі світового порядку** (світоустрою); в універсальних нормах, інститутах, що встановлюють **загальні правила поведінки** для держав і для тих сил цивільного суспільства, які діють за межами національних кордонів



**ДЯКУЮ ЗА
УВАГУ!**

