

**Тема.**

Генетика собак.

Основи кінології.

## Вступ

Багато теорії походження неясні і суперечливі, не існує єдиної думки і про походження собак.

Систематичне положення об'єкта дослідження.

Царство. Тварини (*Animalia*)

Тип. Хордові (*Chordata*)

Підтип. Хребетні (*Vertebrata*)

Клас. Ссавці (*Mammalia*)

Підклас. Плацентарні (*Placentae*)

Сімейство. Псові (Собачі) (*Canidae*)

Рід. Собака (*Canis*)

Вид. Собака домашня (*Canis familiaris*)



З нині живучих собачих найближче до домашніх собак

Вовки (*Canis lupus*)



Койоти (*Canis latrans*)



Шакали (*Canis aureus*)



Австралійські собаки-дінго (*Canis dingo*)



Приручення собак відносять до мезоліту (10-15 тисяч років до н. Е.). Вивчення викопних останків древніх собак почалося з 1862 року, коли в Швейцарії були знайдені черепи неолітичного періоду. Ця собака в спеціальній літературі називається «торф'яної» (іноді - «свайне»).

Починаючи з бронзового століття (4500 до н. Е.), Виділяють п'ять основних типів собак:

- мастіфи,
- вовкоподібні собаки,
- грейхаунди (хорти),
- мисливські пойнтероподібні,



Формування сучасних псових: *Daploenus*, *Notocion*, *Mesocyon*, *Leptocyon*, *Tomarctus* та ін. Останні три роду оцінюються як вихідні для формування сучасних родів канид, а *Tomarctis*, зокрема, - роду *Canis* (вовки).

- Рід *Alo rex* (песці)
- Рід *Nyctereutes* (єнотовидні собаки)
- Рід *Vulpes* (лисиці)
- Рід *Speothos* (чагарникові собаки)
- Рід *Lusaon* (гиєнові собаки)

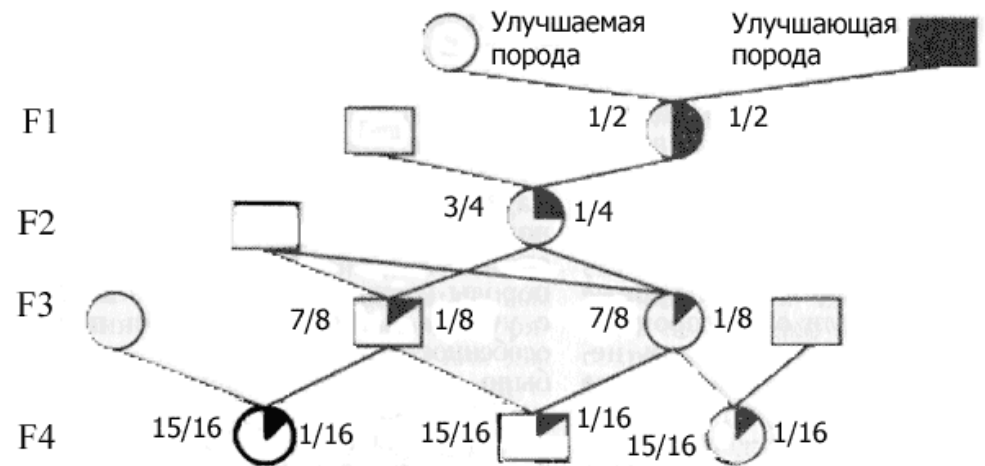


## ОСНОВНІ МЕТОДИ РОЗВЕДЕННЯ СОБАК

**Чистопородне** розведення полягає в спарюванні тварин однієї породи.

**Схрещування** - метод спарювання тварин різних порід. Схрещування може бути поглинювальним, вступним, відтворювальним і змінним.

**Гібридизація** - метод спарювання тварин різних видів, наприклад, вовк - собака, шакал - собака.



Мал. 1 Схема вступного схрещування (дроби означають кровність помісей)

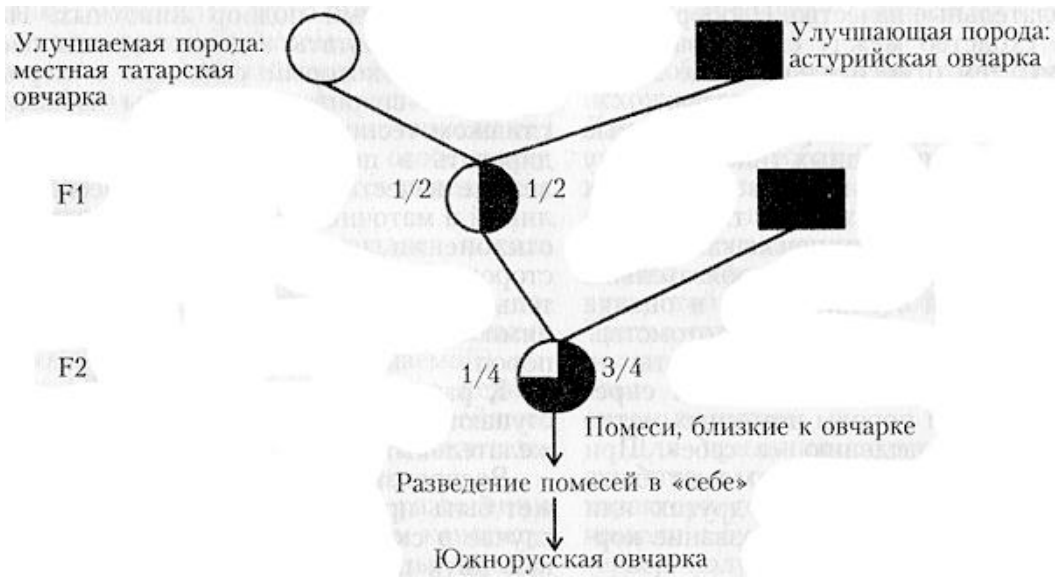
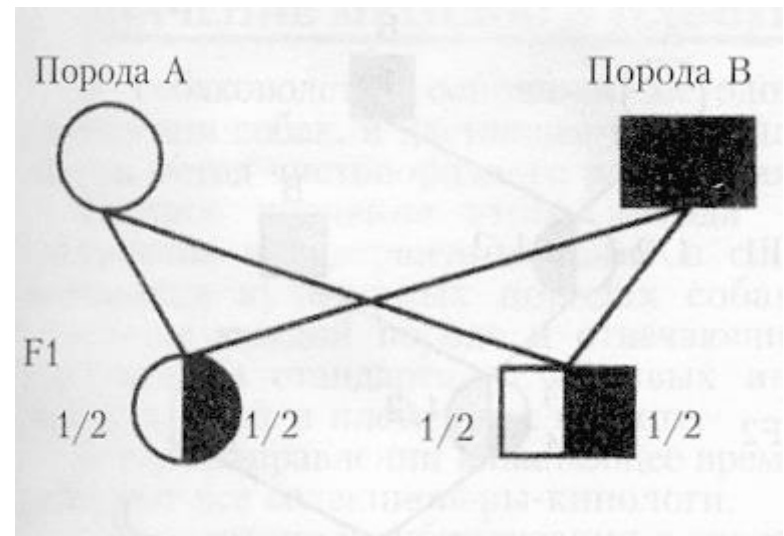


Рис.2 Схема воспроизводительного скрещивания при выведении южнорусской овчарки



Мал. 3 Схема простого промышленного скрещивания

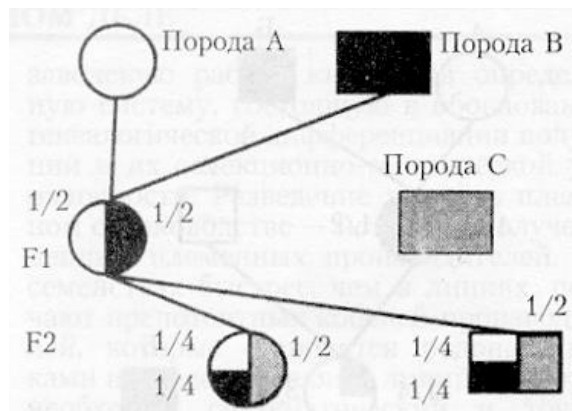
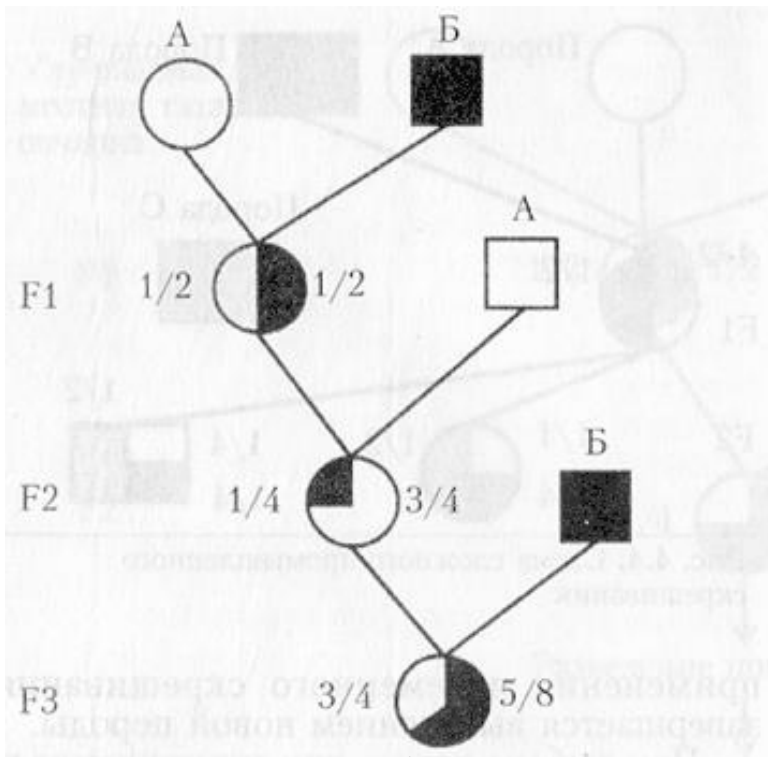


Рис.4 Схема складного промышленного скрещивания



Мал. 5 Схема двопородних змінного схрещування

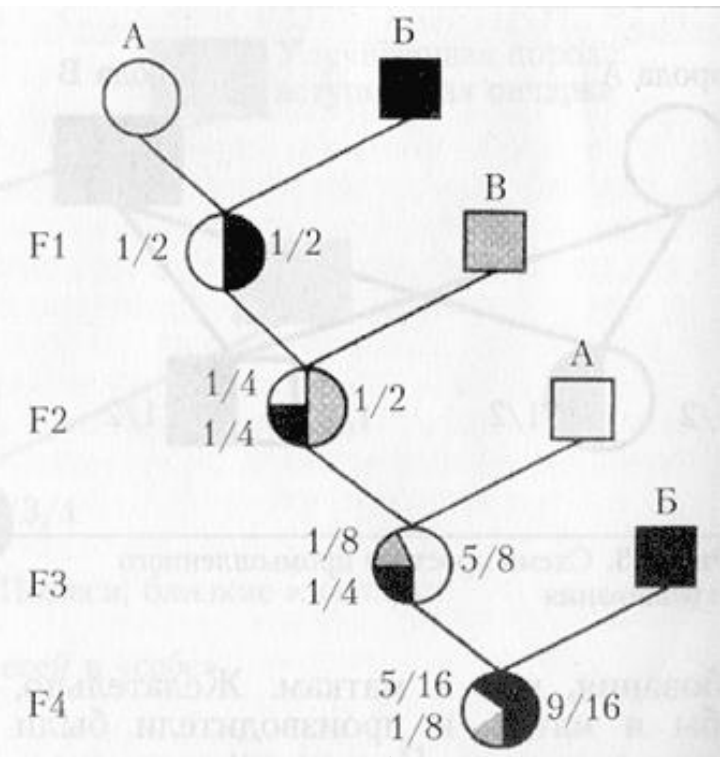


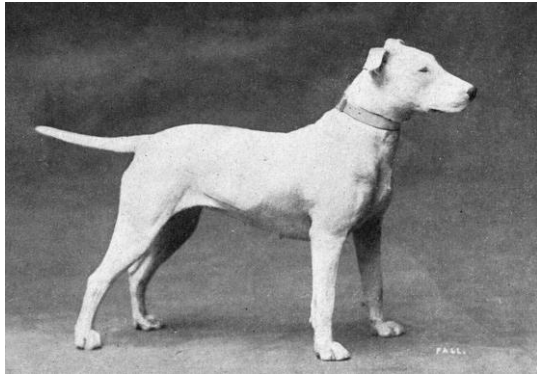
Рис.6 Схема трьхпородного змінного схрещування



## Досягнення в селекції собак.

Як виглядали деякі породи собак у 1915 році порівняно з 2015 роком.

### Бультер'єр



### Бассет-хаунд



**Боксер**



**Англійський бульдог**

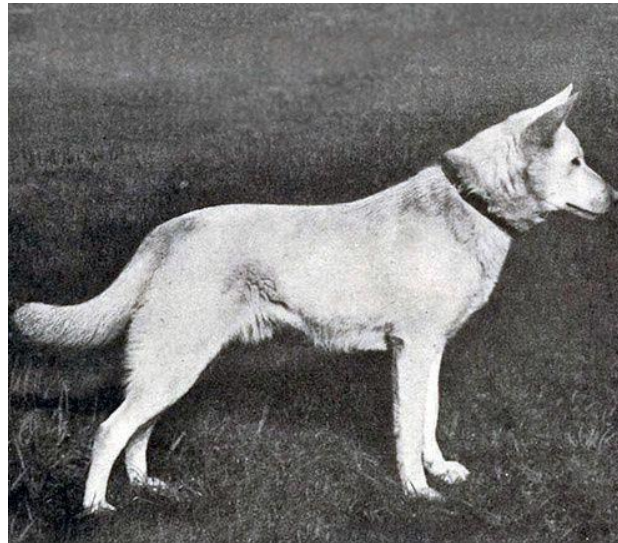




**Такса**



**Німецька вівчарка**



**Мопс**



**Сенбернар**





## Персидський хорт



Жодна порода собак раніше не поліпшувалася завдяки примхливому і свавільному рішенню — що повинно бути коротше або довше, або більш плоске, або більше, або менше, або кучерявіше. Собаки приречені все життя страждати через зовнішність, і це не є поліпшенням, це катування.

# Породи собак

## Мисливські собаки.





## Бійцівські собаки.

### Американський пітбультер'єр



### Стаффордширський бультер'єр



### Тоса-іну



**Акіта-іну**



**Шарпей**





## Пастуші собаки

### Австралійські вівчарки



### Алабай



### Бобтейл





**Коллі**



**Шелті**



## Декоративні

Йоркширському тер'єра



Чихуахуа



Бостон-тер'єри

