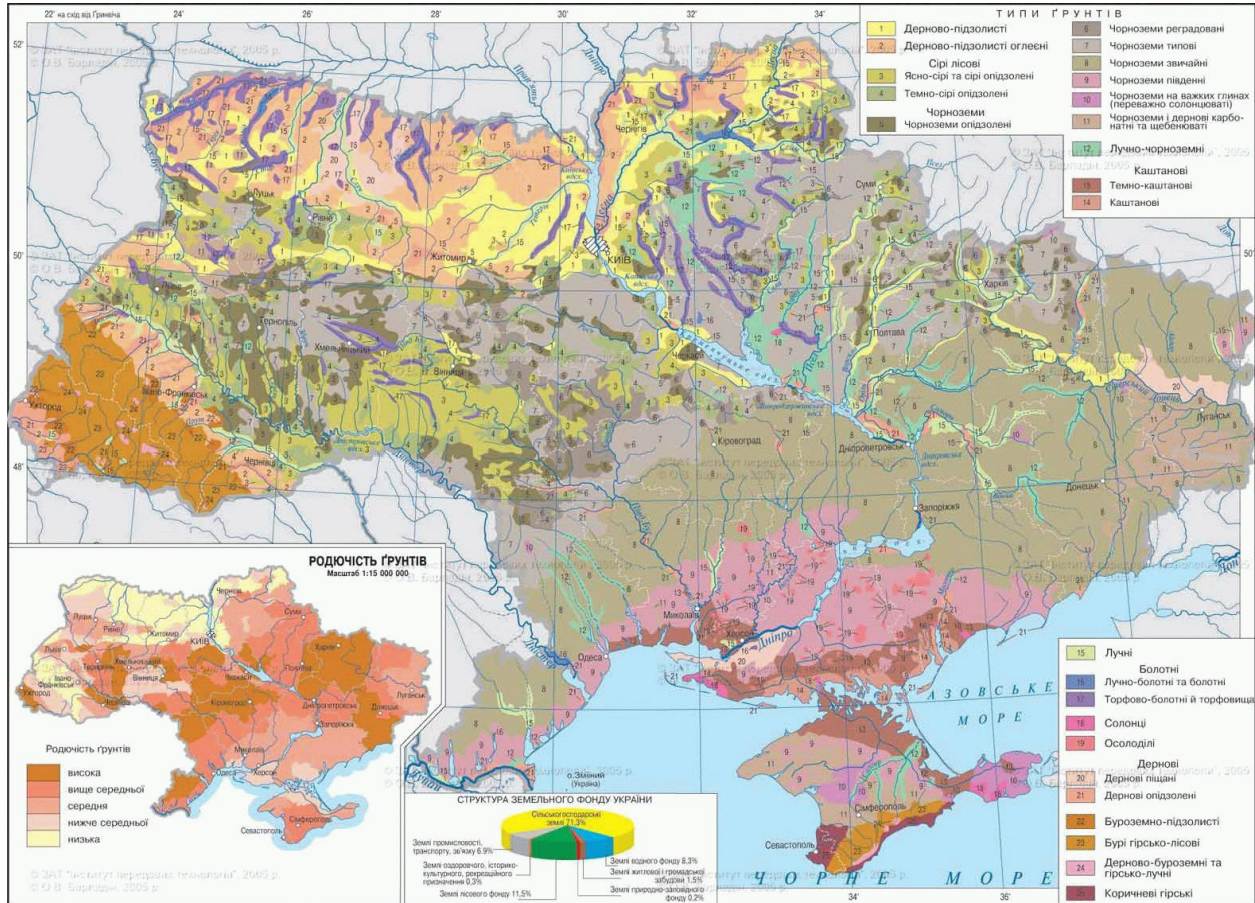


ЗАВДАННЯ 2

1. Розгляньте карту ґрунтів України. Напишіть аналітичний огляд у вигляді есе за темою «Структура ґрунтового покриву України».



2. Розгляньте карту ґрунтів Запорізької області. Напишіть аналітичний огляд у вигляді есе за темою «Структура ґрунтового покриву Запорізької області».



Умовні позначення

Типи ґрунтів

- | | | | |
|---|---|---|---|
|  | Чорноземи звичайні малоґумусні на лесових породах |  | Темно-каштанові залишково-солонцоваті на лесових породах |
|  | Чорноземи південні малоґумусні на лесових породах |  | Каштанові солонцоваті на лесових породах |
|  | Чорноземи залишково-солонцоваті на щільних глинах |  | Лучно-каштанові солонцоваті на лесових породах |
|  | Чорноземи переважно щебенюваті на елювії щільних некарбонатних порід |  | Лучні та чорноземно-лучні солонцоваті на лесових породах і сучасному алювії |
|  | Чорноземні та дернові глинисто-піщані та супіщані ґрунти на піщаному алювії |  | Солонці; солонці в комплексі |
|  | Чорноземи звичайні залишково-солонцоваті на лесових породах |  | Солончаки і солончаковий мул; солончаки в комплексі |
|  | Чорноземи південні залишково-солонцоваті на лесових породах |  | Лучно-чорноземні оглеєні солонцовато-осолоділі ґрунти подів |
|  | Лучно-чорноземні на делювіальних і алювіальних відкладах |  | Дернові піщані та глинисто-піщані ґрунти іс і пересипів Азовського моря і лиманів |
|  | Лучно-чорноземні солонцоваті на делювіальних і алювіальних відкладах | | |