

Класифікація шрифтів

Класифікація шрифтів за
Британським стандартом BS
2961:1967

Венеціанська антиква (15 ст.)

E e

НК Venetian +
Italic Typefaces

Антиква старого стилю

(кінець 15 ст.)



A B C D E
F G H I J

OLD FONT
S.O.M.E.T.H.I.N.G

K L M N O
P Q R S T U
V W X Y Z

АНТИКВА НОВОГО СТИЛЮ

Fournier MT Std Italic

Hello world

1234567890

Baskerville

Aa Bb Cc Q
Xx Yy Zz

Nutgarden

abcdefghijklm
nopqrstuvwxyz
0123456789

Перехідна антиква (18 ст.)

Palatino

Aa Qq Rr

Aa Qq Rr

a

GLORIAE

abcdefghijklm
nopqrstuvwxyz
0123456789

Didot

Aa Qq Rr

Aa Qq Rr

a

MOLIÈRE

abcdefghijklm
nopqrstuvwxyz
0123456789

Брускові шрифти (19 ст.)

Baltica

ECCENTRIC EGYPTIAN

A B C D E F G H I J
K L M N O P Q R S
T U V W X Y Z &
a b c d e f g h i j k l m n o p q r
s t u v w x y z

Гротески (20 ст.)

Franklin Gothic

Aa Ee Rr

Aa Ee Rr

a

Helvetica Neue 25 Ultra Light

Helvetica Neue 35 Thin

Helvetica Neue 45 Light

Helvetica Neue 55 Roman

Рукописні шрифти

Культура

Свобода

Декоративні шрифти



Класифікація шрифтів в Україні

Група рубаних шрифтів –
гарнітури, що не мають засічок.

Futura

Aa Qq Rr

Aa Qq Rr

Q

Zuführung

abcdefghijklmnop
qrstuvwxyz
0123456789

Група шрифтів із ледь
помітними засічками –
гарнітури, кінці штрихів
яких трохи потовщені

BrushType Bold

Група медієвальних шрифтів – засічки шрифтів, що входять до цієї групи, плавно сполучаються з основними штрихами і, як правило, будуються як дуги кіл.

Literaturnaya

Times
New Roman

Група звичайних шрифтів – шрифти цієї групи мають яскраво виражений контраст і довгі тонкі прямі засічки, що з'єднуються з основними штрихами під прямим кутом.

Bodoni

Aa Qq Rr a
Aa Qq Rr a

✎ HORATII ✎

abcdefghijklmnop
nopqrstuvwxyz
0123456789

Група брускових шрифтів – контраст у цих шрифтах відсутній або малопомітний, потовщені прямі засічки з'єднуються з основними штрихами під прямим кутом.

Група нових малокоонтрастних шрифтів – як правило, шрифти цієї групи мають довгі засічки, що закруглюються, м'яко сполучаються з основними штрихами.

SHERIFF
PRESLEY
SLAB
REVERSE

Couge 1

The quick brown fox jumps over the lazy dog

Aa Bb Cc Dd Ee Ff Gg Hh Ii Jj Kk Ll Mm

Nn Oo Pp Qq Rr Ss Tt Uu Vv Ww Xx Yy Zz

1234567890 (.,!?\$%&*/\@:;)

Penultimate

The spirit is willing but the flesh is weak

SCHADENFREUDE

3964 Elm Street and 1370 Rt. 21

<https://example.com> example@example.com

Academy

Kudriashov

The quick brown fox jumps over the lazy dog

Aa Bb Cc Dd Ee Ff Gg Hh Ii Jj Kk Ll Mm

Nn Oo Pp Qq Rr Ss Tt Uu Vv Ww Xx Yy Zz

1234567890 (.,!?\$%&*/\@:;)

Penultimate

The spirit is willing but the flesh is weak

SCHADENFREUDE

3964 Elm Street and 1370 Rt. 21

<https://example.com> example@example.com

Група додаткових шрифтів

Український
рукописний шрифт

Аа Бб Вв Гг Дд Еє Єє Жж
Зз Іі Іі Іі Кк Лл Мм Нн Оо
Пп Рр Сс Тт Уу Фф Хх Цц Чч
Шш Щш Її Юю Яя Її

Український
Скорочений

Кириличні шрифти

Ҁҁ.А.Ө.о.є

UK.AllFont.net

UK.AllFont.net

UK.ALLFONT.NET

Група додаткових шрифтів

Рукописні шрифти

Козар

Ми вкунючили колесь росли,
Малечківими собі любились.
А матері на нас дивились
Та говорили, що колесь

Гарнітури шрифтів

**рубані шрифти, шрифти з ледь
помітними засічками, медієвальні та
звичайні шрифти, брускові шрифти,
нові малоконтрастні шрифти**

Гарнітура шрифту - комплект шрифтів, однакових за малюнком, але різних за накресленням і розмірами.

Гарнітури бувають не тільки алфавітними, але і символічними, і цифровими. Використовувати можна, коли є необхідність написати текст із залученням декількох шрифтів, відокремити одну інформацію від іншої, але при цьому зберегти єдиний стиль документа.

Стандартний шрифтовий комплект складається з таких груп:

Великі літери: АБВГДЕСЖЗИЙКЛМНОПРСТУФХЦЧШЩЬЮЯ
Капітель: АБВГДЕСЖЗИЙКЛМНОПРСТУФХЦЧШЩЬЮЯ
Малі літери: абвгдежзийклмнопрстуфхцчшщьюя
Цифри: 1234567890
Розділові знаки: , ; : ! ? – (тире) - (дефіс) ' (апостроф) " " " (лапки)
Спеціальні знаки: § & № °
Математичні знаки: = + ± ~ ? ? ? ? v ? ? ?
Знаки документів: § © ® % ™

абвгдежзийклмнопрстуфхцчшщьюя
АБВГДЕЖЗИЙКЛМНОПРСТУФХЦЧШЩЬЮЯ
abcdefghijklmnopqrstuvwxyz
ABCDEFGHIJKLMNOPQRSTUVWXYZ
1 2 3 4 5 6 7 8 9 0 I II III IV V VI VII VIII IX X
. , ; : ! ? " ' / () [] - — ° % № § *

Академический светлый

абвгдежзийклмнопрстуфхцчшщьюя
АБВГДЕЖЗИЙКЛМНОПРСТУФХЦЧШЩЬЮЯ
abcdefghijklmnopqrstuvwxyz
ABCDEFGHIJKLMNOPQRSTUVWXYZ
1 2 3 4 5 6 7 8 9 0 I II III IV V VI VII VIII IX X
. , ; : ! ? " ' / () [] - — ° № § *

Академический курсив

Виділяють такі гарнітури шрифтів: рубані шрифти, шрифти з ледь помітними засічками, медієвальні та звичайні шрифти, брускові шрифти, нові малокоонтрастні шрифти. Також виділяється група додаткових шрифтів (побудова та характер малюнків дуже відрізняються від шрифтів шести основних груп).



НО - Рублені шрифти

НО - Шрифти з ледь помітними засічками

НО - Медієвальні шрифти

НО - Звичайні шрифти

НО - Брускові шрифти

НО - Нові малокоонтрастні шрифти

1 — літературна;

3 — академічна;

5 — банніковська;

7 — журнальна рублена;

9 — Рерберга;

11 — бажановська;

2 — елизаветинська;

4 — звичайна нова;

6 — шкільна;

8 — Лазурського;

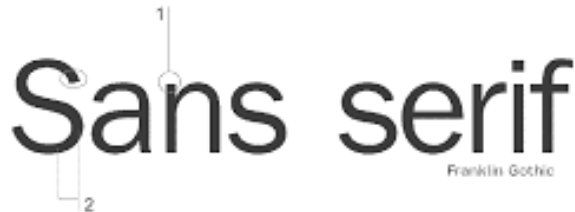
10 — акцидентна Телінгатера;

12 — Кузаняна.

Рубані шрифти

Рубані (рублені) шрифти – шрифти, що не мають засічок, товщина основного та з'єднувальних елементів однакова.

Гарнітури: журнальна, газетна рубана, кудряшівська словникова, дрібна, плакатна, букварна, агат.



Sans serif
Franklin Gothic

Antique Olive **Formata**
Folio **Franklin Gothic**
Futura, Condensed Syntax

Рубленые (Futura)
Рубленые (Helvetica)
Рубленые (Arial)
И Т.Д.

Arial
BerlinEmail
GeosansLight
Duepuntozero
headthinker

Шрифти з ледь помітними засічками

Шрифти з ледь помітними засічками – це гарнітури з дещо потовщеними кінцями вертикальних штрихів.

Гарнітури: Жовтнева, Телінганера.

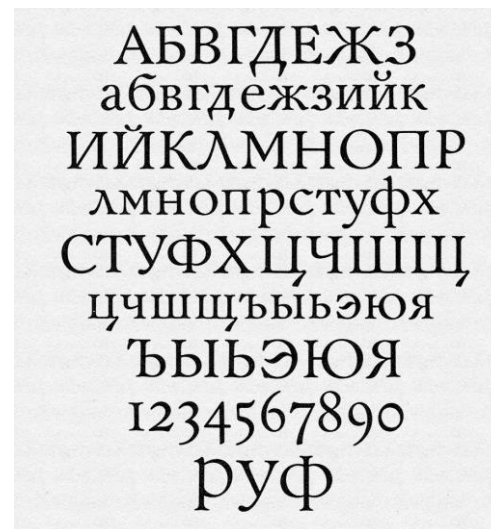
123456789
АБВГДЕЕЖЗИЙКЛМНОП
РСТУФХЦЧШЩЪЫЬЭЮЯ
АБВГДЕЖЗИЙКЛМНОП
РСТУФХЦЧШЩЪЫЬЭЮЯ
АВСDEFGHIJKLM
NOPQRSTUVWXYZ
АБВГDEFGHIJKLM
NOPQRSTUVWXYZ

А Б В Г Д Е F Г Н I J К Л М
Н О P Q R S T U V W X Y Z
А Б В Г Д Е F Г Н I J К Л М
Н О P Q R S T U V W X Y Z
1 2 3 4 5 6 7 8 9 0
. , ! ? () ' " / | \ : ;
А Б В Г Д Е Е Ж З И Й К Л
М Н О П Р С Т У Ф Х Ц Ч Ш
Щ Ъ Ы Ь Э Ю Я
А Б В Г Д Е " Ж З И Й К Л
М Н О П Р С Т У Ф Х Ц Ч Ш
Щ Ъ Ы Ь Э Ю Я

Медієвальні шрифти

Медієвальні шрифти – гарнітури з помітною контрастністю штрихів, із засічками у вигляді плавного потовщення кінців основних штрихів, що наближаються за своєю формою до трикутника, переважно з похилими вісями круглих літер;

Гарнітури: Літературна, Банниківська, Лазурського, Таймс.



Звичайні шрифти

Група звичайних шрифтів – шрифти цієї групи мають яскраво виражений контраст і довгі тонкі прямі засічки, що з'єднуються з основними штрихами під прямим кутом.

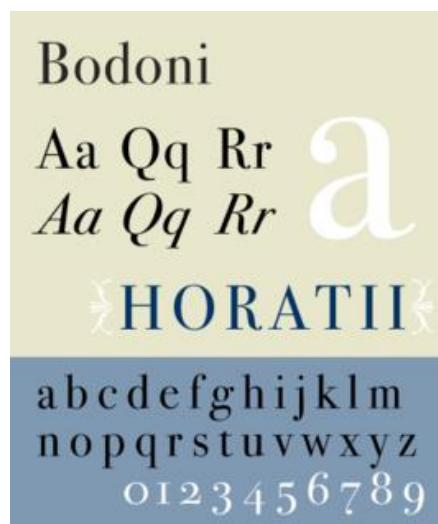
Гарнітури: Єлазовська, Байконур, Звичайна, Єлизаветинська, Бодоні.

Bodoni Bold Cyrillic

Hello world

1234567890

by fontsgreek.com



А Б В Г Д Е
а б в г д е
Ж З И Й К Л
ж з и й к л м
М Н О П Р С
м н о п р с т у
Т У Ф Х Ц Ч
ф х ц ч ш щ
Ш Щ Ъ Ы Ь
ъ ы ь э ю я
Э Ю Я

Брускові шрифти

Група брускових шрифтів – контраст у цих шрифтах відсутній або малопомітний, потовщені прямі засічки з'єднуються з основними штрихами під прямим кутом.

Гарнітури: Газетна брускова, Балтика, Хоменка.

АБВГГД
ЕЄЖЗИІЙ
КЛМНОПРСТ
УФХЦЧШЩЬЮЯ

абвггд
еєжзиій
клмнопрст
уфхцчшщьюя

Baltica
The quick brown fox jumps over the laz
The quick brown fox jumps over the la
The quick brown fox jumps over the
The quick brown fox jumps over the lazy dog
The quick brown fox jumps over the lazy dog

абвгдежзийклмнопрстуфхцчшщъььюя
АБВГДЕЖЗИЙКЛМНОПРСТУФХЦЧШЩЪЬЬЮЯ

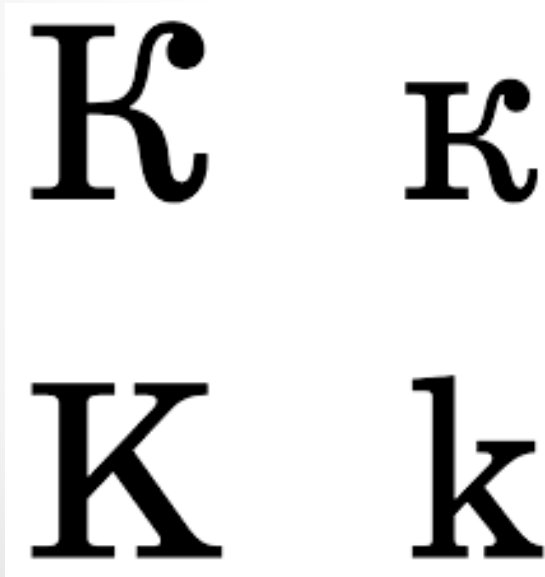
abcdefghijklmnopqrstuvwxyz
ABCDEFGHIJKLMNPOQRSTUVWXYZ

1 2 3 4 5 6 7 8 9 0

Нові малоконтрастні шрифти

Група нових малоконтрастних шрифтів – як правило, шрифти цієї групи мають довгі засічки, що закруглюються, м'яко сполучаються з основними штрихами. Вони використовуються при наборі великої кількості тексту, зокрема в книгах і газетах.

Гарнітури: Шкільна, Журнальна, Академічна, Бажанівська.



академическая историческая гарнитура

широкая електрификация
южных губерний даст
мощный толчок подъёму
сельского хозяйства и дѣла

DIAkademischHistorisch

Додаткові шрифти

Група додаткових шрифтів — до цієї групи належать такі шрифти, побудова та характер малюнків яких дуже відрізняється від шрифтів шести основних груп.

Гарнітури: рукописні гарнітури, такі, як Жихарівська.

Аа Бб Вв Гг Дд
Зз Ии Іі Йй Кк Лл
Шш Щщ Юю Яя Ъъ
Її Ъъ Дд Ее Єе Ж
її йй Кк Лл Мм
Шш Щщ Юю Яя

А Б В Г Д Е Є Ж З И І Й К Л М Н
О П Р С Т У Ф Х Ц Ч Ш Щ Ъ Ю Я
а б в г д е є ж з и і й к л м н
о п р с т у ф х ц ч ш щ ъ ю я

Гарнітура є одним із вирішальних чинників при сприйнятті тексту. Вже на першому етапі сприйняття її вигляд викликає у читача думки щодо змісту пропонованого тексту.

Відтак, найкращу прочитаність мають різновиди шрифтів рубаної групи, які дотримуються нормальних пропорцій між основними елементами і рядками.

Отже, важливо знати особливості гарнітури шрифтів для того, щоб досягти максимального впливу на читача, забезпечити зручність читання.



Дякую за увагу 😊

Все буде Україна 

