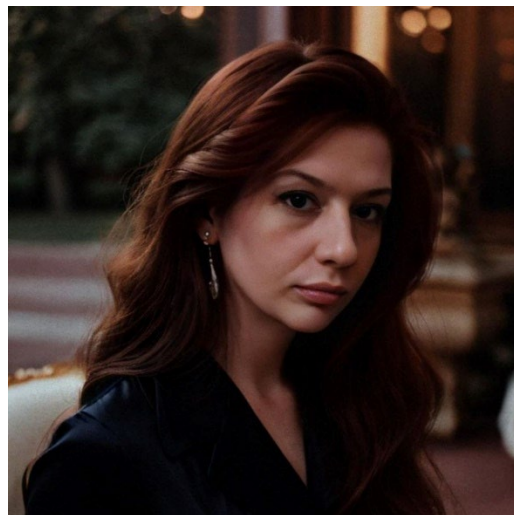


Доцент кафедри промислового та цивільного
будівництва

Мішук Катерина Миколаївна

Є фахівцем з визначення закономірностей взаємозв'язків між складом, сировиною, технологією виготовлення та властивостями матеріалів; принципами технології використання; методами визначення характеристик та оцінювання сфер раціонального використання; володіє принципами виявлення та підсилення залишкового ресурсу експлуатації окремих конструктивних елементів спеціального призначення; визначення раціональних методів реконструкції, модернізації та ремонтно-відновлювальних робіт.



Напрямки наукової діяльності спрямовані на пошуки модифікування матеріалів спеціального призначення та використання вторинних сировинних ресурсів як складових будівельних матеріалів та технологічних процесів антикорозійного захисту покрівельних робіт, улаштування паль.

Контактна інформація	<i>Кабінет – л208, 11 корпус ЗНУ</i> <i>Час проведення занять – відповідно до розкладу</i> <i>Телефон викладача</i> 066-582-34-26 <i>Телефон кафедри – (061) 227 12 38</i> <i>E-mail викладача: mishukivk@gmail.com</i>
-----------------------------	---