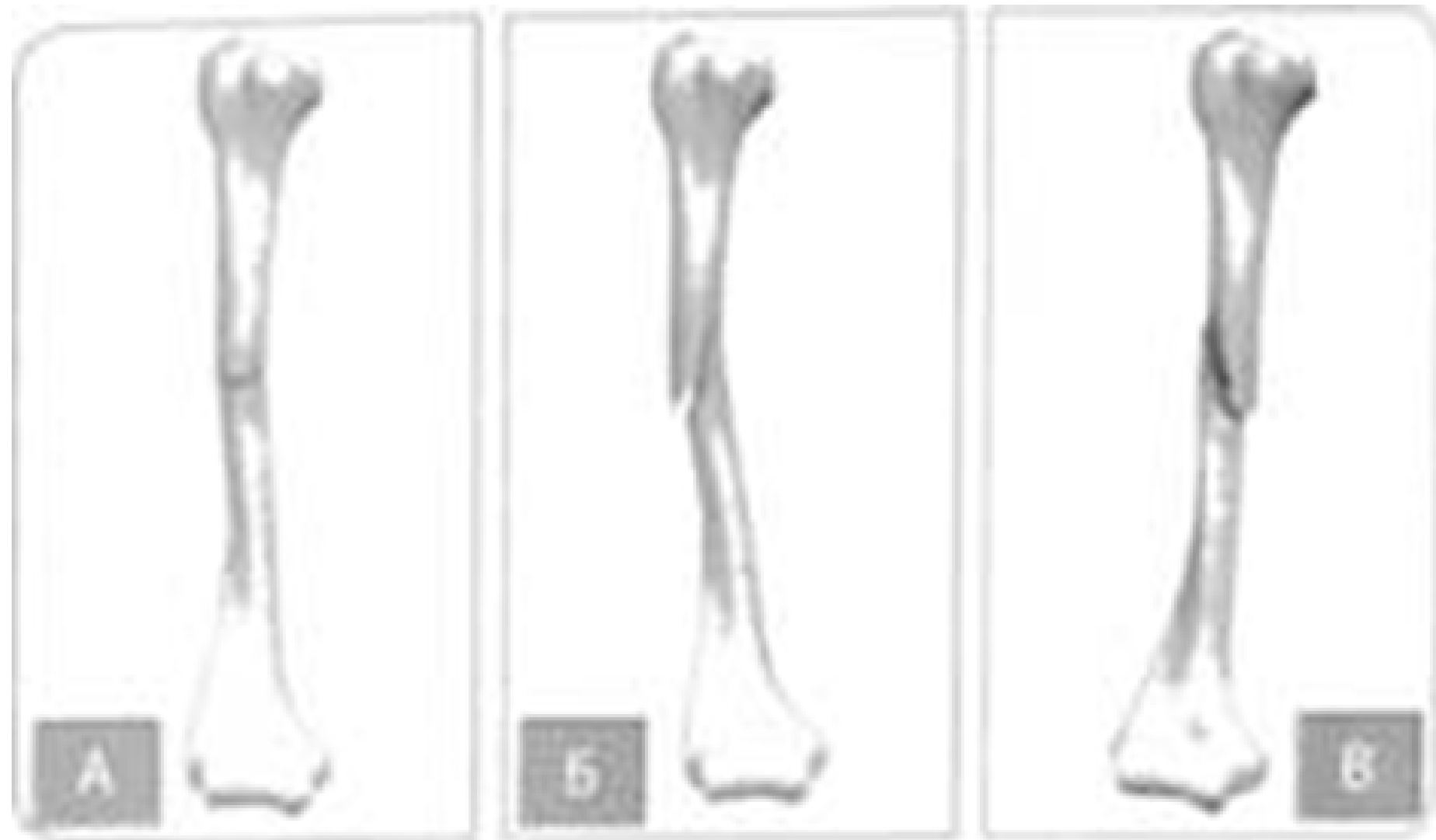
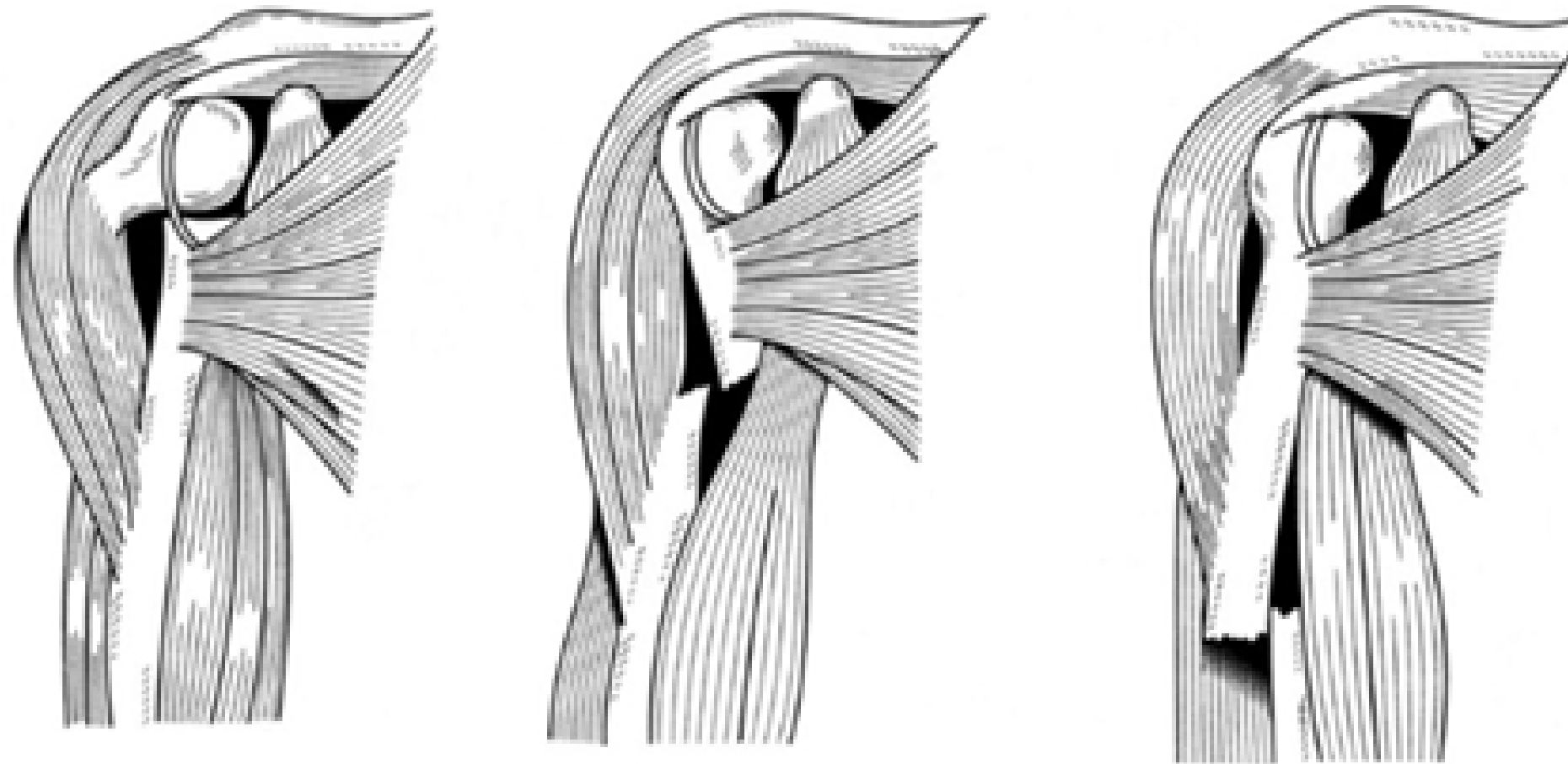


Діафізарні переломи плечової кістки



А – поперечний; Б – косий;
В – гвинтоподібний

Зміщення уламків плечової кістки при переломах діафізу на різних рівнях під впливом тяги м'язів



КЛАСИФІКАЦІЯ OA/ASIF

А – прості зі спіральною (А1), косою (А2) та поперечною (А3) лініями зламу;

В – клиноподібні з нефрагментованим (В1 і В2) і фрагментованим (В3) клином;

С – складні з одним або декількома проміжними фрагментами.

КЛІНІЧНІ СИМПТОМИ

- набряклість
- деформація
- патологічна рухливість
- крепітація
- біль при осьовому навантаженні
- вкорочення кінцівки

ДІАГНОСТИКА

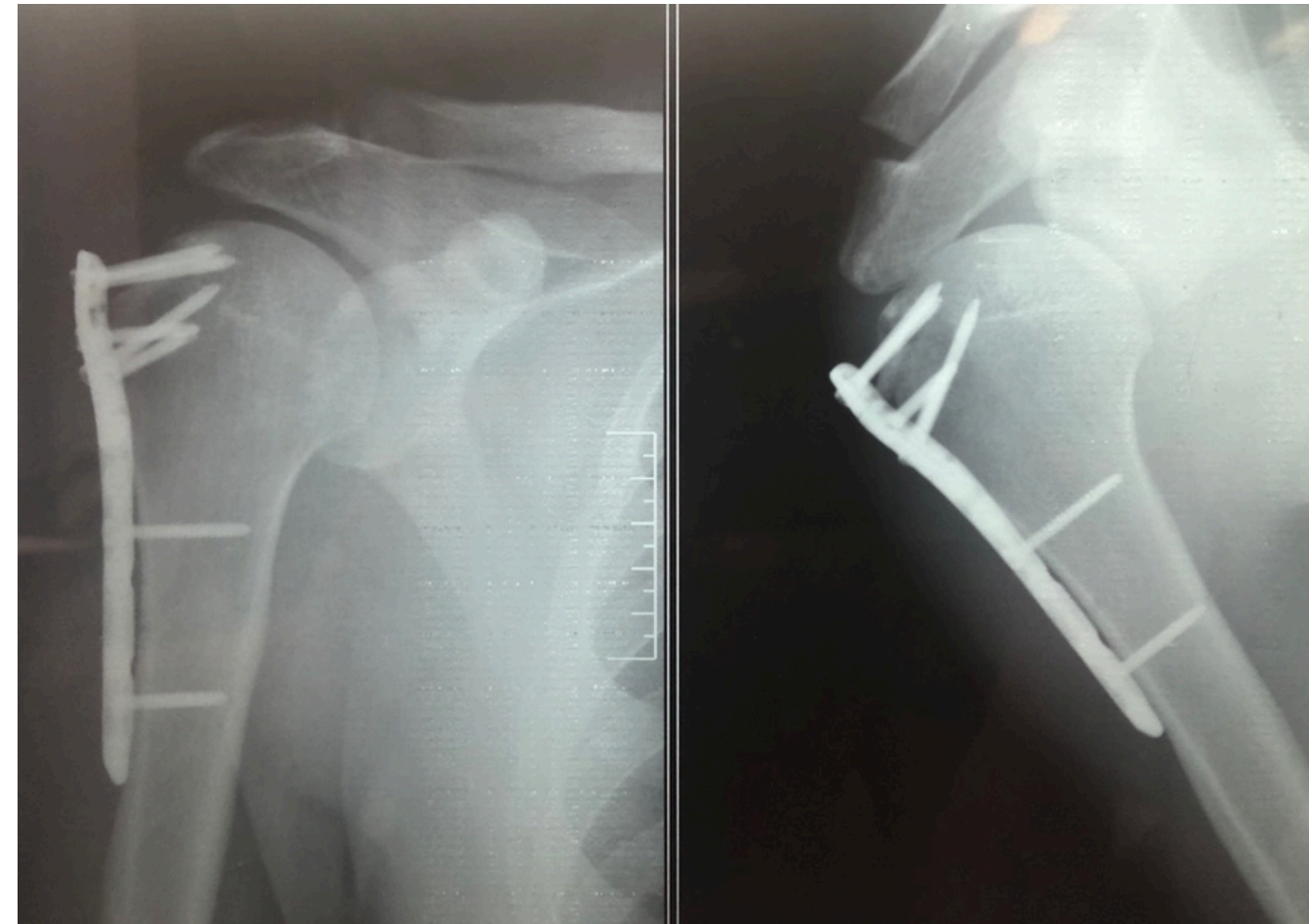
- РЕНТГЕНОГРАМА (дві проекції)

УСКЛАДНЕННЯ

- Ушкодженням променевого нерва, що проявляється звисанням кисті – неможливість активного розгинання, відсутність активного розгинання та відведення I-го пальця, втрата чутливості тильної поверхні кисті та перших трьох пальців до дистальних фаланг.
- При огляді постраждалого також потрібно порівняти пульс на обох променевих артеріях, оскільки при даному виді переломів часто спостерігається пошкодження плечової артерії.

МЕДИЧНИЙ МЕНЕДЖМЕНТ

- Консервативне
- Оперативне



**ДІАФІЗАРНІ
ПЕРЕЛОМИ КІСТОК
ПЕРЕДПЛІЧЧЯ**

КЛАСИФІКАЦІЯ AO/ASIF

А – прості (А), ліктьової кістки (А1), променевої кістки (А2), обох кісток (А3);

В – клиноподібні (В): ліктьової кістки (В1), променевої кістки (В2), обох кісток (В3);

С – складні (С): ліктьової кістки (С1), променевої кістки (С2), обох кісток (С3).

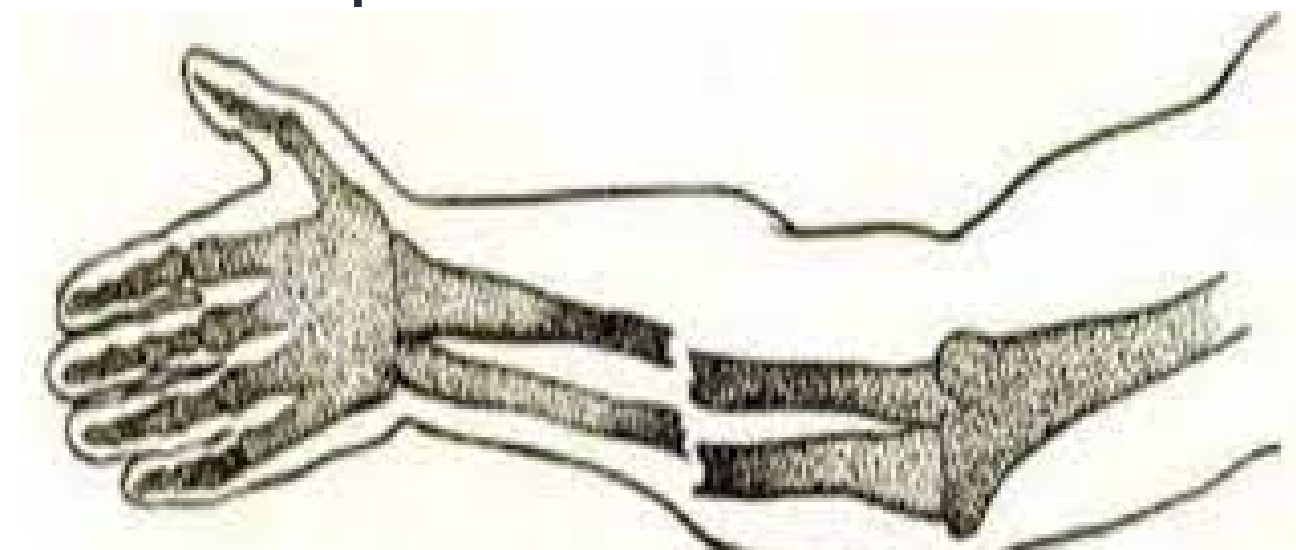
переломовивих Монтеджа



переломовивих Галеацці)



перелом обох кісток



КЛІНІЧНІ СИМПТОМИ

- набряклість
- деформація
- патологічна рухливість і порушення функції суміжних суглобів
- крепітація
- біль на протязі сегмента

ДІАГНОСТИКА

- РЕНТГЕНОГРАМА (дві проекції)

МЕДИЧНИЙ МЕНЕДЖМЕНТ

- Консервативне
- Оперативне