

# Рекреаційне районування: основи та принципи

Рекреаційне районування - це важливий аспект географії та туризму, який дозволяє ефективно організувати та використовувати різні території для відпочинку та оздоровлення. У цій презентації ми розглянемо ключові принципи рекреаційного районування, його критерії та значення для розвитку туристичної галузі.



by **Инна Денисенко**



# Критерії рекреаційного районування

## Природні відмінності

Визначаються геологічними, географічними та біологічними особливостями територій.

## Історичні відмінності

Враховують культурний та історичний розвиток регіонів.

## Соціально-економічні відмінності

Включають особливості господарського розвитку та інфраструктури.

# Earth's Carbon Concentration

million; oceanic crust ~200 ppm

60–405 km

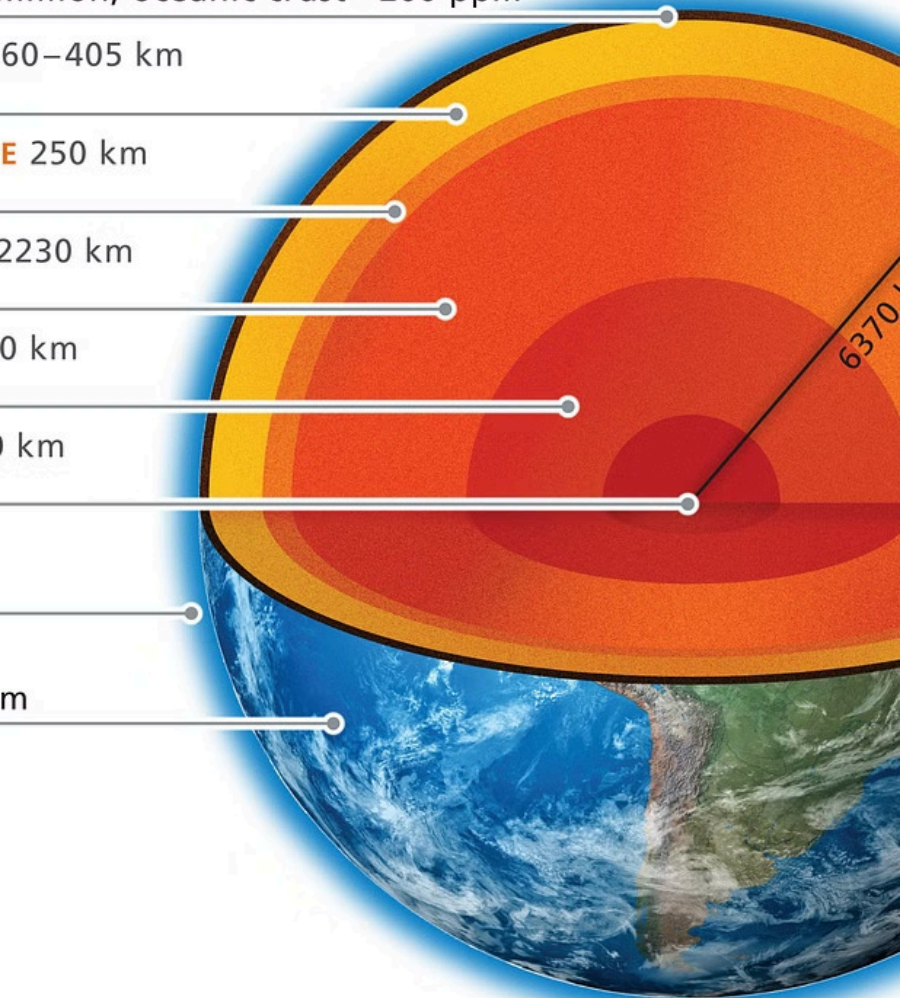
250 km

2230 km

0 km

0 km

m



## Природні відмінності в районуванні

Геологічні особливості

Поділ світу на материки та океани

Біологічні особливості

Різноманітність флори і фауни

Географічні чинники

Закономірності географічної оболонки

# Висотна поясність



Висотна поясність - це закономірна зміна природних умов з підняттям у гори. Температура знижується на  $0,6^{\circ}\text{C}$  кожні 100 м підйому, що впливає на рослинний і тваринний світ, ґрунти та інші природні компоненти.

# Горизонтальна зональність

1

Екваторіальний пояс

Найтепліший клімат

2

Тропічний пояс

Посушливі умови

3

Помірний пояс

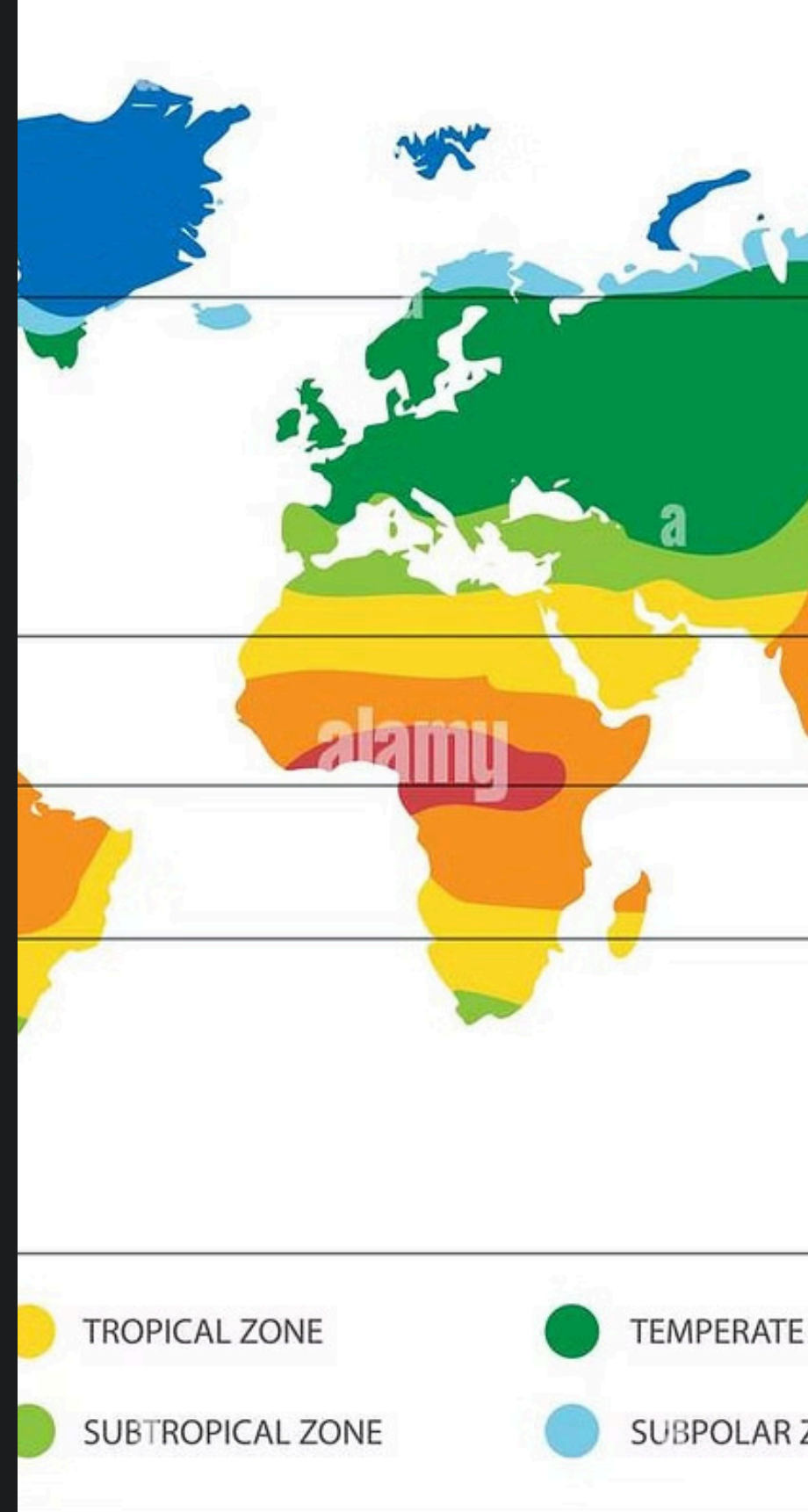
Сезонні зміни

4

Полярний пояс

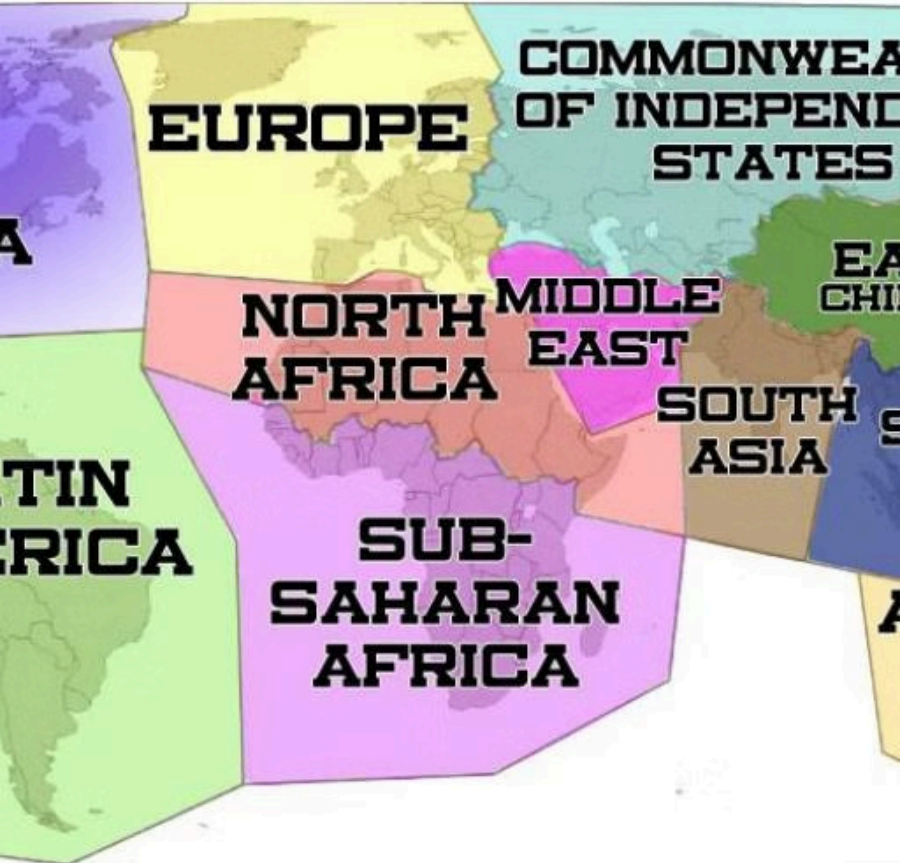
Холодний клімат

Географічна зональність - це послідовна зміна природних зон від екватора до полюсів. Ця закономірність впливає на розподіл клімату, рослинності та тваринного світу на планеті.



DATE: \_\_\_\_\_

# World Culture Regions



## Історичні чинники районування

### Частини світу

Поділ Землі на 6 частин світу, що не завжди збігається з геологічними кордонами материків.

### Культурні регіони

Формування історико-культурних регіонів, таких як "арабський світ".

### Економічні райони

Виділення економічних районів світу на основі історичного розвитку.



# Соціально-економічні фактори районування



## Промисловість

Спеціалізація регіонів на виробництві певної продукції



## Сільське господарство

Особливості аграрного сектору різних територій



## Сфера послуг

Розвиток туризму та інших послуг в регіонах

Соціально-економічні фактори відіграють ключову роль у формуванні рекреаційних районів, визначаючи їх спеціалізацію та потенціал для розвитку туризму.

# Принципи розміщення виробництва

1

## Природні умови та ресурси

Вплив клімату, рельєфу та наявності корисних копалин

2

## Трудові ресурси

Наявність кваліфікованої робочої сили

3

## Географічне положення

Близькість до транспортних шляхів та ринків збуту

4

## Історичні галузі

Традиційні для регіону види діяльності

5

## Державне замовлення

Реалізація глобальних або регіональних проектів

# Географічний поділ праці

## Спеціалізація регіонів

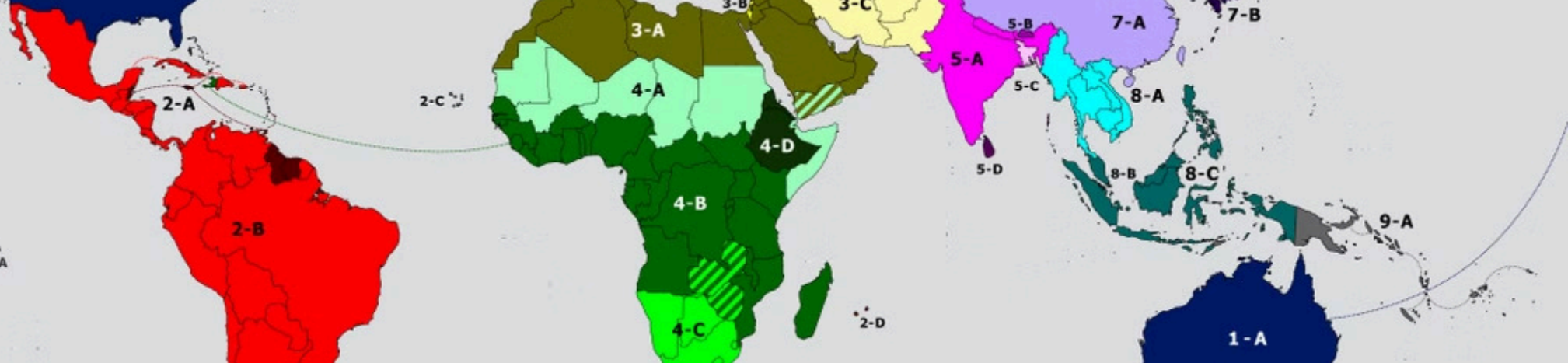
Кожен регіон світу спеціалізується на виробництві певної продукції або наданні послуг, що найбільш ефективно в даних умовах.

## Обмін результатами праці

Регіони забезпечують один одного продукцією своєї спеціалізації, формуючи глобальну економічну систему.

Географічний поділ праці є основою для формування економічних районів та розвитку міжнародної торгівлі.

- REGION 1
- A) ANGLO
  - B) EUROPE
  - C) NORTH EURASIA
- REGION 2
- A) THE CARIBBEAN
  - B) LATIN AMERICA
  - C) CAPE VERDE
  - D) MAURITIUS
- REGION 3
- A) ARAB
  - B) ISRAEL
  - C) NASTALIQ
- REGION 4
- A) THE SAHEL
  - B) TROPICAL AFRICA
  - C) SOUTHERN AFRICA
  - D) ETHIOPIC
- REGION 5
- A) HINDU
  - B) BHUTAN
  - C) BANGLADESH
  - D) SRI LANKA



# Теорія районування або регіоналізації

## 1 Наукове обґрунтування

Визначення об'єктивних критеріїв для виділення регіонів

## 2 Врахування природних факторів

Аналіз географічних та екологічних особливостей територій

## 3 Історико-культурний аспект

Розгляд історичного розвитку та культурних особливостей

## 4 Економічний аналіз

Дослідження господарської спеціалізації та економічних зв'язків

# Поняття "район" і "регіон"

## Район

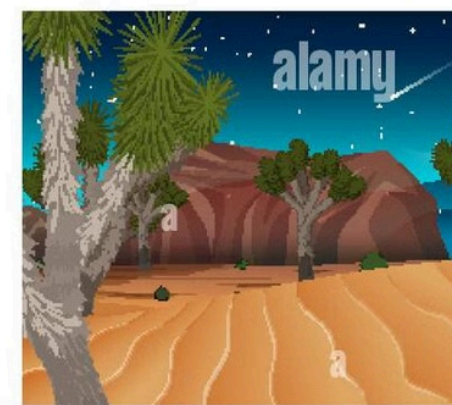
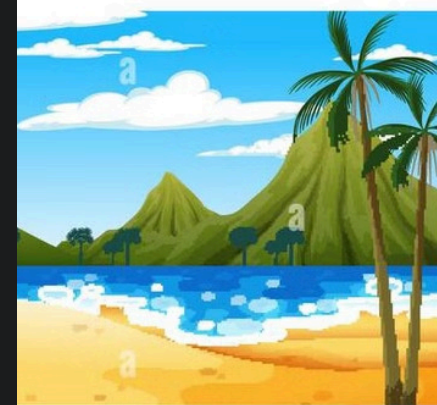
Місцевість, що вирізняється за географічними, економічними або адміністративними ознаками

## Регіон

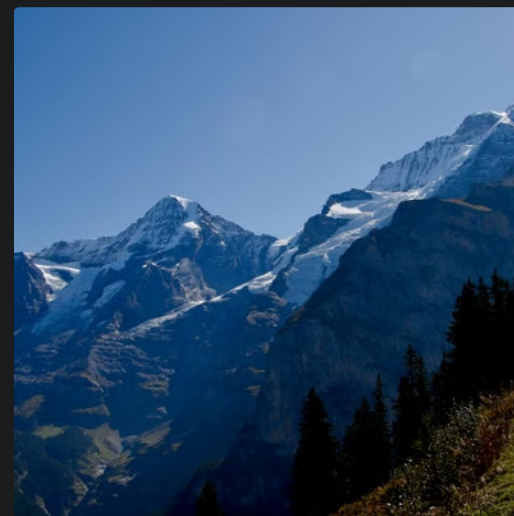
Ширше поняття, що може включати як суходіл, так і акваторію

## Рекреаційний район

Територія з подібними рекреаційними ознаками, що відрізняють її від інших



# Приклади рекреаційних регіонів



Рекреаційні регіони можуть включати як суходільні території, так і акваторії. Наприклад, Карибський регіон, регіон Океанії, Середземномор'я чи Альпійський регіон.

# Значення рекреаційного районування



## Розвиток туризму

Ефективне планування туристичних маршрутів та інфраструктури



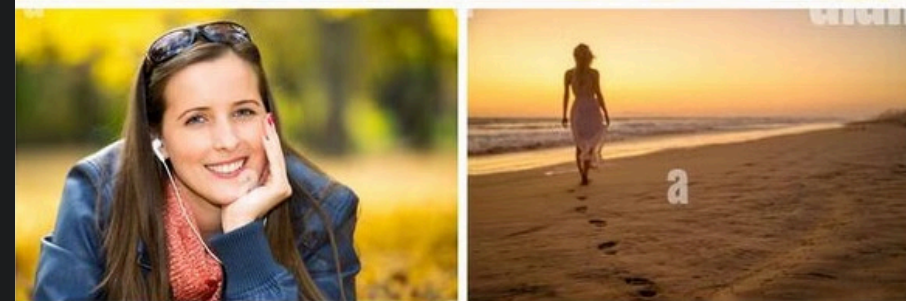
## Охорона природи

Визначення зон для збереження унікальних екосистем

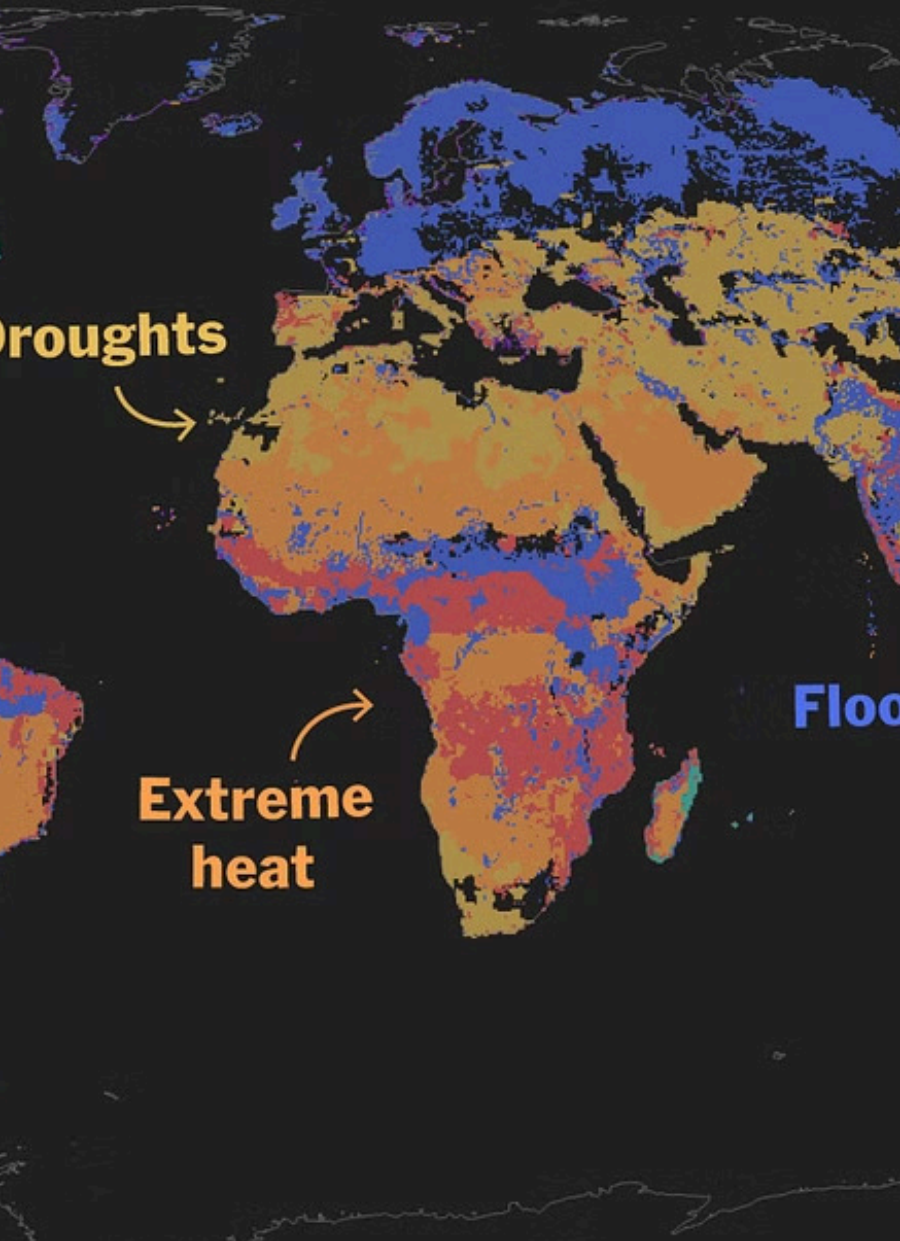


## Економічний розвиток

Стимулювання регіонального розвитку через туристичну галузь



# Виклики рекреаційного районування



1

## Динамічність змін

Постійні зміни в економіці та природному середовищі вимагають оновлення районування

2

## Глобалізація

Стирання кордонів між регіонами в умовах глобальної економіки

3

## Екологічні проблеми

Необхідність врахування екологічних факторів при районуванні

# Майбутнє рекреаційного районування

## Інтеграція технологій

Використання GIS та Big Data для більш точного районування

## Персоналізація

Врахування індивідуальних потреб туристів при районуванні

## Сталий розвиток

Фокус на екологічно відповідальному туризмі

Майбутнє рекреаційного районування лежить у гармонійному поєднанні традиційних підходів з інноваційними технологіями, що дозволить створювати більш ефективні та сталі туристичні регіони.

