



# Еколого-рекреаційна ситуація та медико-екологічний ризик рекреаційних територій

Ця презентація розглядає важливі аспекти оцінки рекреаційних територій, включаючи еколого-рекреаційну ситуацію та медико-екологічний ризик. Ми розглянемо структуру досліджень, вплив природних факторів на здоров'я, та потенціал рекреаційних ресурсів для зменшення ризиків.



# Поняття еколого-рекреаційної ситуації

## Визначення

Еколого-рекреаційна ситуація (ЕРС) - це просторово-часовий зріз у розвитку процесу рекреаційного природокористування, що відображає досягнутий рівень взаємовідносин між суб'єктами і об'єктами рекреаційного природокористування.

## Мета оцінки

Оцінка ступеня сприятливості рекреаційного середовища для рекреанта, порушень в стані об'єктів рекреаційного природокористування та негативних змін у стані рекреантів.

# Етапи дослідження ЕРС: Етап 1

1

## Оцінка рекреаційно-екологічного потенціалу території

1.1. Виявлення і оцінка обсягу та структури природно-ресурсного рекреаційного потенціалу території.

1.2. Встановлення властивостей природного середовища, які обмежують розвиток рекреації у регіоні.

2

## Аналіз умов рекреації

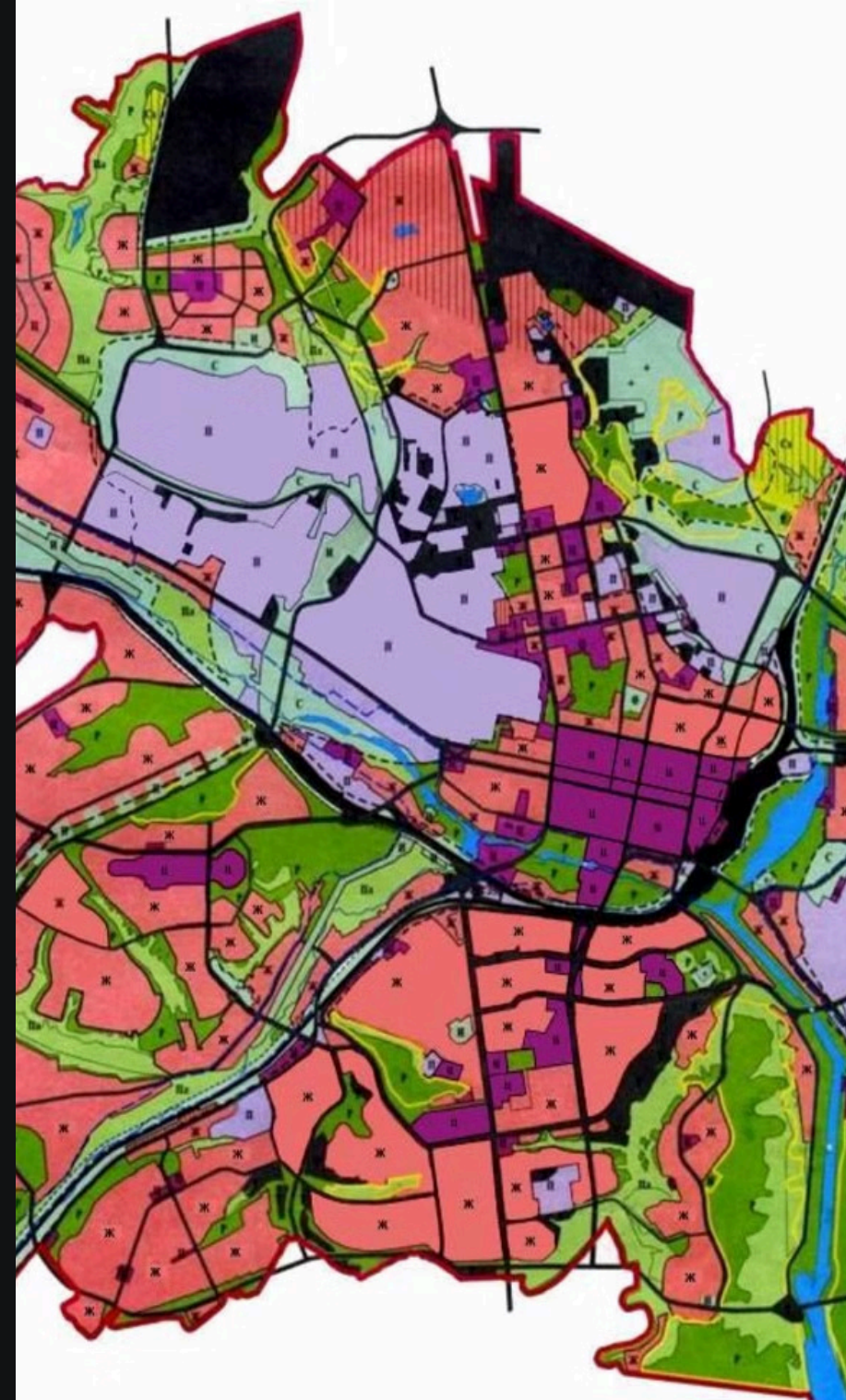
1.3. Виявлення типів просторових сполучень природних та соціально-економічних умов рекреації.

1.4. Визначення стійкості природних комплексів до рекреаційних навантажень.

3

## Оцінка ємності

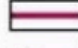
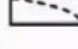
1.5. Оцінка рекреаційної ємності території та її окремих функціональних зон.



ТЕРРИТОРИАЛЬНЫЕ ЗОНЫ

-  ЗОНЫ РЕКРЕАЦИОННОГО НАЗНАЧЕНИЯ
-  ЗОНЫ СПЕЦИАЛЬНОГО НАЗНАЧЕНИЯ
-  ЗОНЫ САДОВОДСТ
-  ЗОНЫ ЛЕСОХОЗЯЙСТВЕННОГО НАЗНАЧЕНИЯ
-  ЗОНЫ ПРИГОРОДНОГО ЛАНДШАФТА

ГРАНИЦЫ

-  ГОРОДСКАЯ ЧЕРТА
-  ГРАНИЦА СЗЗ

# Етапи дослідження ЕРС:

## Етап 2

1

### Аналіз природокористування

- 2.1. Виявлення місця рекреаційного природокористування у загальній системі природокористування в регіоні.
- 2.2. Аналіз структури, форми та динаміки рекреаційного природокористування.

2

### Оцінка впливу

- 2.3. Оцінка ступеня рекреаційного освоєння території та техногенних змін природних комплексів.
- 2.4. Встановлення просторових відмінностей в розмірі рекреаційного навантаження.

3

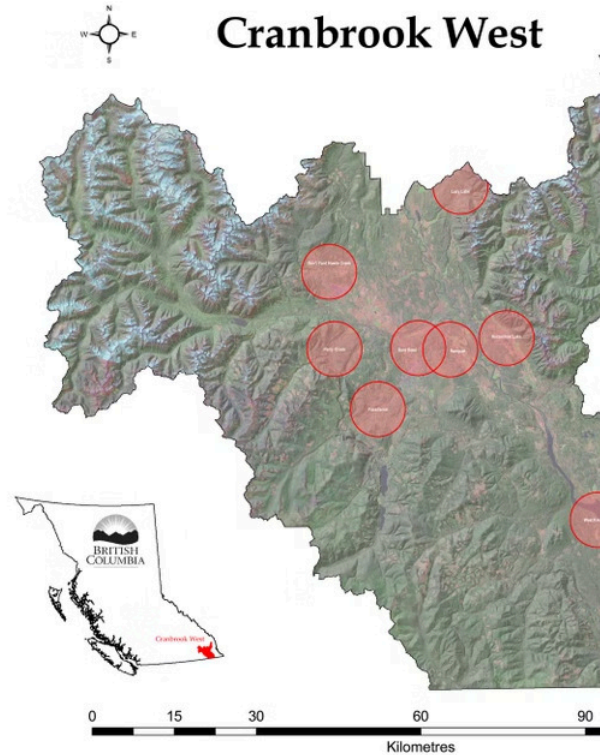
### Аналіз наслідків

- 2.5. Встановлення порушень в стані рекреаційного середовища.
- 2.6. Оцінка зміни рекреаційного ефекту (медико-біологічні, економічні, соціальні та ін.).

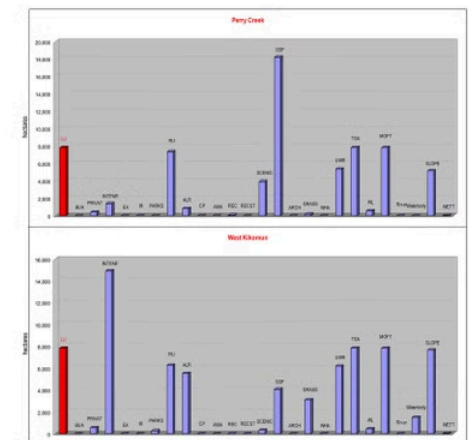
## Cranbrook West Landbase Analysis - Recreation



**Landbase Analysis**  
 by Recreation Polygon was created to provide land managers and landuse planners with cultural & natural resources, ecosystem services, and land ownership statistics for within the Cranbrook West District. The model used for this Landbase Analysis qualifies numerous land based themes, then reports this information out as a series of Excel. The spatial analysis methods used in this model are dynamic and can quickly generate land based statistics for a wide range of administrative boundaries in the East Kootenai region.



Analysis Provided By:  
**Integrated Land Management Bureau**  
 ILMB - Cranbrook - Area: Cagm@bc.ca



**Project Abbreviations**

ALR
AMA
CP
EX
GRASS
INTPAR
PRIV
REC
RECSST
RU
SSP
TSA
UWR
WL
River
Waterbody
SLOPE
WHA
SCENIC
PRIVATE
PARKS
IR
MOFT
WETT
BUA
BEC
ARCH

# Overview of Environmental Impact Assessment

This article has been written to help people to know about EIA, its importance and why environmental impact assessment is very important, when going to buy a property for construction. These days, environmental issues like global warming, soil contamination, air pollution and water pollution is a major concern all around the world. The development of industries and manufacturing companies undoubtedly helps in increasing the social, political and economic growth of the country. However, they are also the main reason of environmental degradation, air pollution and several hazardous health issues. In the quest to control the environmental impact of human activities on the Mother Nature, the United Nations Environment Program (UNEP) has established a legislation to keep the environment safe.

Most of the companies prefer to conduct an environmental impact assessment before starting their business processes as per the local and state legislation. If you do not have any idea about what is EIA and why it is mandatory for all manufacturing companies, read on.

What are Environmental Assessments?

Environmental Impact assessment is a study which is conducted to study the effects of a project on the environment. It evaluates what are the impacts on the environment for the project. The study also suggests the alternatives of handling the project with minimum impact on the environment. Environmental impact assessment is a multidisciplinary tool where experts make assumptions and predictions.

The environmental assessment report is made by following the five steps.

The first step involves understanding the basic site characteristics and the environmental impacts associated with the project. It comprises proper planning how to address the impacts while running the manufacturing process proficiently.

In the second step, the professionals make lists of all the alternatives of handling the manufacturing processes in an economical way and without providing large impacts on the environment.

## Етапи дослідження ЕРС: Етап 3

1

### Виявлення екологічних проблем

Визначення найбільш актуальних екологічних проблем, їх сполучення та просторові прояви для кожного рекреаційно-екологічного району.

2

### Оцінка гостроти проблем

Встановлення оцінки гостроти рекреаційно-екологічних проблем та напрямків їх динаміки.

3

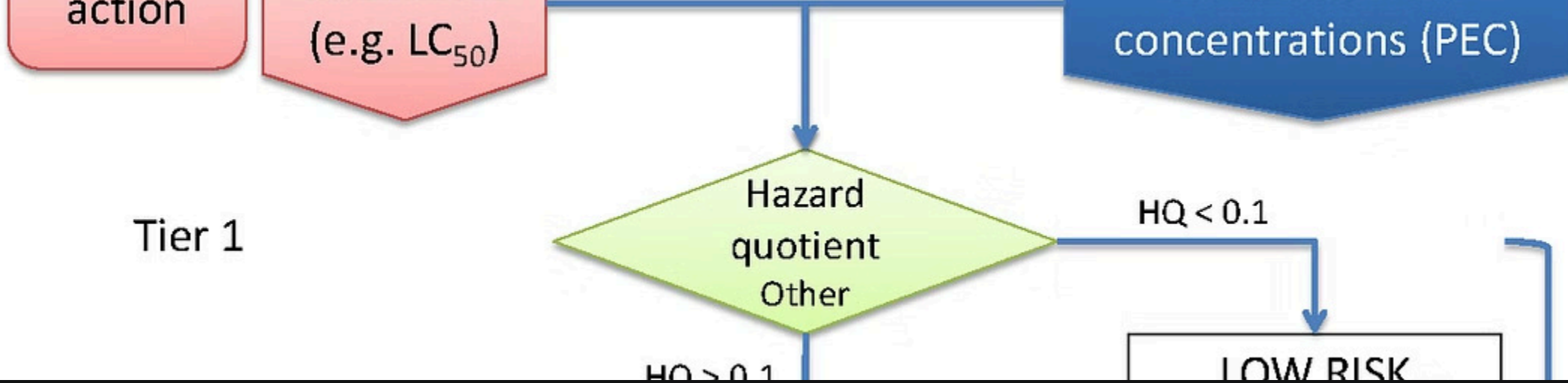
### Визначення типу ЕРС

Визначення типу, динаміки, ступеню гостроти еколого-рекреаційної ситуації для кожного району.

4

### Встановлення меж

Встановлення в межах рекреаційно-екологічних районів меж ареалів ЕРС негативного характеру.



# Медико-екологічний ризик на рекреаційних територіях

## Визначення

Медико-екологічний ризик - це рівень невизначеності, пов'язаний із зміною здоров'я у конкретних просторово-часових координатах внаслідок інтегрального впливу довкілля.

## Актуальність

Зростаючий негативний вплив антропогенних чинників на систему "населення - навколишнє середовище" обумовлює важливість дослідження медико-екологічного ризику рекреаційних територій.

## Підхід

Дослідження вимагають розрахунку кореляції показників захворюваності та структури смертності з негативними та позитивними чинниками навколишнього середовища.

# Вплив лісистості на здоров'я населення

**-0.75**

## Кореляція з онкозахворюваннями

Коефіцієнт кореляції між рівнями лісистості районів та рівнем поширеності онкозахворювань серед населення Рівненської області.

Високі від'ємні показники коефіцієнтів кореляції означають, що при високих рівнях лісистості районів зменшується ризик захворюваності.

**-0.77**

## Кореляція з хворобами кровообігу

Коефіцієнт кореляції між рівнем лісистості районів та рівнем поширеності хвороб системи кровообігу серед населення.



# Рекреаційний потенціал Рівненської області



## Лісові ресурси

Північна частина території Рівненщини має високий рівень лісистості, що істотно знижує медико-екологічний ризик за кількома нозологічними одиницями.



## Пелоїдні ресурси

Демидівський район володіє унікальними в Україні торфовими гязями для пелоїдологічного застосування (родовище "Вичавка").



## Природоохоронні території

Регіональні ландшафтні парки "Прип'ять-Стохід", "Надслучанський", "Дермансько-Мостівський" та Рівненський природний заповідник.



# Пелоїдні ресурси Рівненщини

1

## Родовище "Вичавка"

Розташоване на південній околиці с. Вичавки (на лівобережній заплаві р. Стир). Площа грязьового покладу в межах детальної ділянки становить 38,3 га.

2

## Лікувальні властивості

Торфові грязі рекомендовані при захворюваннях органів опору та руху, нервової системи, статевої сфери, органів травлення, периферичних судин, органів дихання, шкіри та очей.

3

## Охорона ресурсів

Потребує особливої охорони місць утворення пелоїдів, водозбірних площ родовищ, поверхневих водотоків та джерел підземних вод.

# Природоохоронні території Рівненщини



## РЛП "Прип'ять-Стохід"

Унікальний природний комплекс з озерами, річками Прип'ять та Стохід. Цінні рідкісні види флори та фауни, занесені до Червоної книги України.



## Рівненський природний заповідник

Площа 42289 га. Збереглися природні неосушені болота та унікальна флора і фауна. Приваблива етнографічна база для розвитку зеленого туризму.



## РЛП "Надслучанський"

Особлива ботанічна цінність. Включає дендрологічний парк "Березнівський дендропарк" з екзотичними рослинами з різних частин світу.

# Відбудовна медицина та превентивна реабілітація

## Відбудовна медицина

Система наукових знань і практичної діяльності, спрямованих на відновлення функціональних резервів людини, підвищення рівня здоров'я і якості життя, знижених у результаті несприятливого впливу факторів середовища або хвороби.

## Превентивна реабілітація

Відновлення резервів організму практично здорової людини шляхом застосування не медикаментозних методів, переважно природних рекреаційних ресурсів.

## Методи

Кінезітерапія, іппотерапія (райт-терапія), теренкур, ревіталізація. В Рівненській області є можливість застосування більшості таких методик.

# Переваги використання рекреаційних ресурсів



# Проблеми та виклики

1

## Радіоекологічний стан

Частина території Рівненщини має важкий радіоекологічний стан

---

2

## Недостатнє використання ресурсів

Багато рекреаційних ресурсів залишаються незадіяними

---

3

## Потреба в реформуванні

Необхідність розробки програми реформування рекреаційної галузі

---

4

## Активне управління

Перехід від пасивного спостереження до активного управління

# Перспективи розвитку рекреаційної галузі

1

## Дослідження потенціалу

Проведення ґрунтового дослідження сучасного рекреаційного комплексу та рекреаційного потенціалу території Рівненської області.

2

## Розробка програми

Створення програми реформування рекреаційної галузі з урахуванням специфіки регіону та наявних ресурсів.

3

## Впровадження нових методів

Введення методів превентивної реабілітації та відбудовної медицини в санаторно-курортних закладах.

4

## Розвиток інфраструктури

Покращення та розширення інфраструктури для ефективного використання рекреаційних ресурсів.



# Висновки

1

## Важливість оцінки ЕРС

Еколого-рекреаційна ситуація є ключовим фактором для розуміння взаємодії між рекреаційною діяльністю та навколишнім середовищем.

2

## Вплив природних факторів

Лісові та інші природні ресурси мають значний позитивний вплив на зменшення медико-екологічного ризику території.

3

## Потенціал рекреаційних ресурсів

Рівненська область має багатий рекреаційний потенціал, який потребує ефективного використання та охорони.

4

## Необхідність активних дій

Потрібен перехід до активного управління процесами формування здоров'я населення та стану довкілля для досягнення значного економічного та соціального ефекту.

