

Курортологія: Наука про Природні Лікувальні Фактори

Курортологія - це наука, що вивчає природні лікувальні фактори, їхній вплив на організм і розробляє методи й організаційні форми їхнього використання для лікування й профілактики захворювань. Ця презентація розглядає основні поняття курортології, класифікацію курортів та природні лікувальні фактори.



by Інна Денисенко



Визначення Курортології та Курорту

Курортологія

Наука, що вивчає природні лікувальні фактори, їхній вплив на організм і розробляє методи й організаційні форми їхнього використання для лікування й профілактики захворювань.

Курортографія

Метод курортології, що полягає в описі природних умов курортів з характеристикою їхніх лікувальних факторів.

Курорт

Освоєна й використовувана з метою лікування, медичної реабілітації й профілактики захворювань природна територія, що забезпечена природними лікувальними ресурсами й необхідними для їхньої експлуатації будинками й спорудженнями, включаючи об'єкти інфраструктури.



Історія Курортології

1

Древній Рим

Асклепід створив медичну доктрину, відповідно до якої лікувати хворих треба «безболісно та приємно». Римляни використовували природні методи підтримки й відновлення здоров'я, такі як сонячне світло, води термальних джерел, парові лазні, масаж, фізичні вправи.

2

Кінець XIX століття

Доктор Шехтер відзначив високу ефективність природних методів лікування, які сприяють поліпшенню стану всього організму. Його тритомна праця по природних методах лікування була перевидана більше 100 разів.

3

Сучасність

У століття науково-технічного прогресу курорт - це великий лікувальний комплекс, що включає складні гідротехнічні, бальнеологічні, архітектурні та інші санаторні спорудження.



Основні Поняття Курортології

Курортна справа

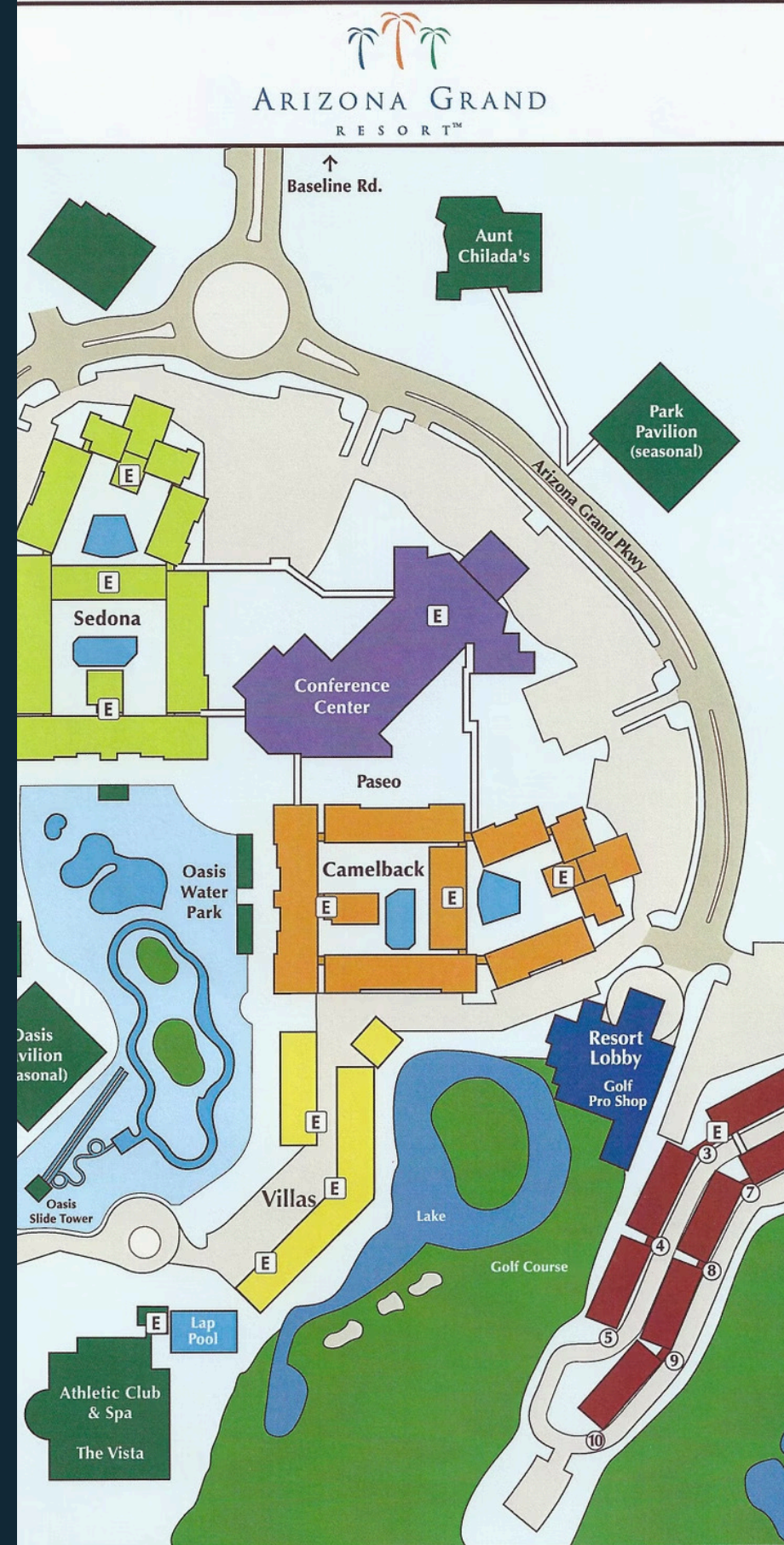
Комплекс заходів щодо організації, будівництву, керуванню курортами, забезпеченню лікування й культурного обслуговування хворої й відпочиваючих, експлуатації природних лікувальних засобів, охороні гідромінеральних ресурсів і санітарній охороні курортів.

Курортна місцевість

Території (акваторії), що володіють природними лікувальними ресурсами, сприятливими для зміцнення здоров'я, лікування й профілактики захворювань, а також відпочинку населення.

Курортна зона

1) Курортний район, тобто група курортів і курортних місцевостей, розташованих у безпосередній близькості одне від одного; 2) Частина території курорту, де розташовуються санаторії, будинки відпочинку й інші санаторно-курортні й оздоровчі установи.



Курортна Медицина та Кліматична Станція

Курортна медицина

Розділ відбудовної медицини, що застосовує цілющі природні фактори з метою збереження, відновлення здоров'я або медичної реабілітації в курортних умовах. На курортах проводиться комплексна терапія, що включає, крім природних лікувальних факторів, фізіотерапію, дієтотерапію, лікувальну фізкультуру, медикаментозний і інший види лікування.

Кліматична станція

Курорт або курортна місцевість зі сприятливим кліматом і розташовані там лікувально-оздоровчі установи. Поняття кліматична станція фігурує головним чином у закордонній літературі: приморська кліматична станція Палм-Біч, кліматична станція зони пустель Тусон (США) і т.д.



Санаторій

Визначення

Санаторій (від лат. sano – зціляю, оздоровлюю) – основна лікувально-профілактична установа для проведення санаторно-курортного лікування.

Спеціалізація

Медичний профіль (спеціалізація) курортних санаторіїв залежить від лікувальних факторів курорту й встановлених для нього медичних показань.

Типи санаторіїв

Санаторії можуть бути однопрофільними (для лікування однорідних захворювань) і багатпрофільними (із двома й більше спеціалізованими відділеннями).

Класифікація Курортів



Залежно від сполучення природних лікувальних факторів курорти підрозділяються на бальнеогрязеві, бальнеокліматичні, кліматогрязеві, кліматобальнеогрязеві.



Типи Кліматичних Курортів

1

Рівнинні приморські

З перевагою середземноморського клімату, степового клімату, клімату пустелі, клімату вологих субтропиків, лісового клімату помірних широт, мусонного клімату

2

Континентальні рівнинні

Включають курорти тайгові, лісові помірного пояси, степові й лісостепові, субтропічних лісів, напівпустель

3

Гірські курорти

Низькогірні (від 500 до 1000 м над рівнем моря), середньогірні нижнього пояса (1000-1500 м), середньогірні верхнього пояса (1500-2000 м), високогірні (вище 2000 м)

Вимоги до Сучасних Курортів



Лікувальні ресурси

Наявність вивчених кліматичних, бальнеологічних, грязьових і ін. лікувальних ресурсів



Лікувальні установи

Наявність лікувально-профілактичних установ



Спеціальні споруди

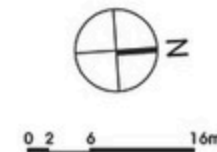
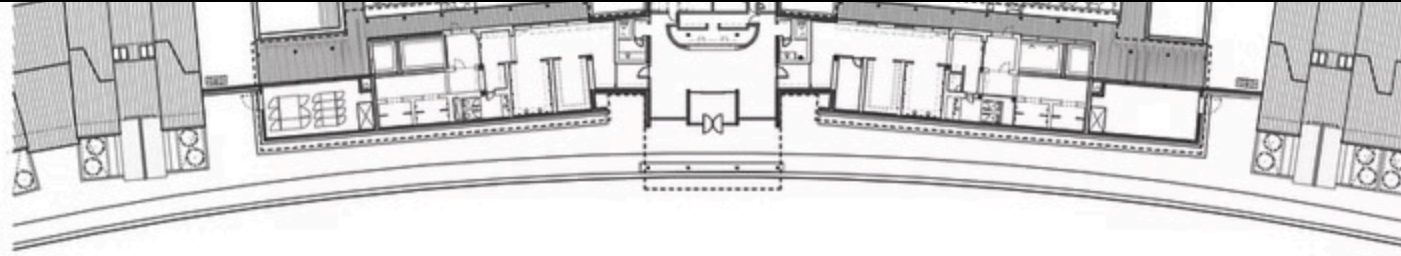
Наявність спеціальних гідрогеологічних, бальнеотехнічних і ін. пристроїв, споруджень і установ



Спортивні споруди

Наявність спортивних споруджень і площадок





Вимоги до Сучасних Курортів (продовження)



Культурні заклади

Наявність культурно-просвітніх і видовищних установ



Громадське харчування

Наявність підприємств громадського харчування, торгівлі й побутового обслуговування



Комунальне устаткування

Наявність комунального устаткування й благоустрою, що відповідають гігієнічним вимогам

Природні Лікувальні Фактори

Визначення

Курортні фактори – це природні об'єкти, що мають лікувальні властивості, виявлені в результаті багаторічної практики їхнього використання або відповідних наукових досліджень.

Приклади

Мінеральні води, лікувальні грязі, кліматичні особливості, ландшафти, ліси, лісопаркові насадження, альпійські луки, місцевості, придатні для кумисолікування, ропа лиманів і озер, акваторії морів і внутрішніх водойм, інші рідкі природні об'єкти.



Групи Природних Лікувальних Факторів

1

Природно-кліматичні

Клімат, погода, бальнеологічні ресурси, ландшафтно-рослинні ресурси

2

Санітарно-гігієнічні

Якість навколишнього середовища

3

Естетичні

Привабливість відпочинку в курортно-рекреаційних місцевостях

Природно-кліматичні Фактори

Клімат і погода

Важливий показник для характеристики всіх курортів і курортних місцевостей

Гідрологічні умови

Розміри акваторій озер і рік, судноплавність, швидкість течії, глибина біля берега, характер прибережної смуги

Ґрунтові умови

Вид ґрунтів, вологість, придатність для озеленення

Бальнеологічні ресурси

Важливий показник при рішенні питання придатності території для курортного освоєння

Орографія

Особливості рельєфу

Інженерно-геологічні явища

Зсуви, карст, сейсмічність, заболоченість

Санітарно-гігієнічні Фактори

Стан атмосферного повітря

- Забруднення (вміст шкідливих речовин)
- Шум удень та уночі
- Електромагнітні поля

Стан водойм

- Потенціал самоочищення водойми
- Забруднення

Токсикологічний стан ґрунту

Всі ці показники не повинні перевищувати норми, установлені санітарно-гігієнічною службою.

Естетичні Фактори

Розмаїтість
видів
рекреаційної
діяльності

Можливість організації
масового спорту й
купання

Наявність
туристських
об'єктів

Мальовничі ландшафти,
що мають певну
контрастність з
ландшафтами
постійного місця
проживання
відпочиваючих

Мальовничість ландшафту

Визначається співвідношенням природних комплексів у
сполученні із заселеністю й пересіченістю рельєфу

