

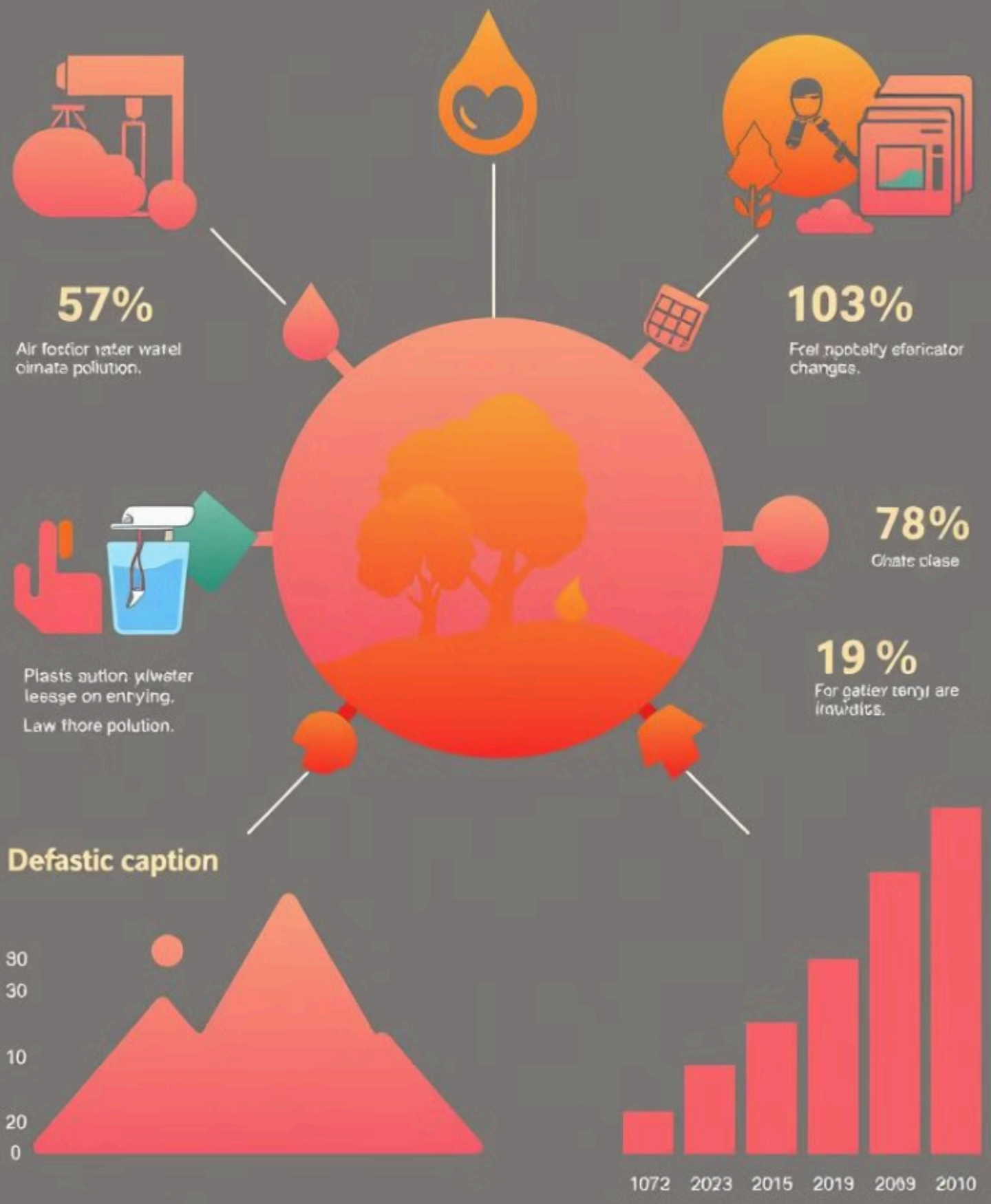


# Лекція 7:

## Санітарно- епідеміологічний нагляд за станом довкілля та

Санітарно-епідеміологічний нагляд (СЕН) є важливим інструментом для забезпечення безпеки та здоров'я населення. Він спрямований на попередження та контроль поширення захворювань, пов'язаних із станом навколишнього середовища.

# HOWE IIN POLLUTION



## Мета та завдання санітарно-

- 1 Захист здоров'я**  
СЕН має на меті захист здоров'я населення від шкідливого впливу навколишнього середовища.
- 2 Попередження**  
Нагляд допомагає попередити спалахи інфекційних захворювань, пов'язаних із забрудненням.
- 3 Контроль**  
СЕН забезпечує контроль за станом довкілля та його впливом на здоров'я населення.

# Система санітарно-епідеміологічного нагляду та санітарно-епідеміологічна служба в Україні

1

## Законодавча

СЕН в Україні регулюється Законом України "Про санітарно-епідеміологічний добробут населення".

2

## Санітарно-епідеміологічна

В Україні СЕН здійснюється санітарно-епідеміологічною службою, яка має мережу установ на всіх рівнях.

3

## Функції

Служба проводить моніторинг, дослідження, експертизу та контрольні заходи щодо здоров'я населення.



Environmental  
Health Research

# Компоненти системи СЕН: блок правового і науково-методичного забезпечення; підсистема санітарно-епідеміологічного

## Правове

Законодавство України визначає правила і норми СЕН, а також відповідальність за їх дотримання.

## Науково-методичне забезпечення

Науково-методичне забезпечення СЕН включає розробку стандартів, методик та інструментів для моніторингу.

## Моніторинг

Підсистема санітарно-епідеміологічного моніторингу систематично збирає та аналізує дані про стан довкілля.

# Environment health with the World Health Organization



## Оцінка ризиків впливу чинників довкілля на здоров'я

1

### Ідентифікація

Визначити потенційні джерела забруднення та фактори ризику.

2

### Оцінка

Визначити ймовірність та важливість впливу цих чинників на здоров'я.

3

### Управління

Розробити та реалізувати заходи для зменшення ризиків та захисту населення.

# Поділ СЕН за об'єктами навколишнього середовища: підсистема заходів щодо охорони й оздоровлення довкілля від збудників захворювань та блок

Об'єкт	Підсистема	Блок
Повітря	Моніторинг якості повітря	Лабораторний контроль забруднюючих речовин
Вода	Моніторинг якості води	Лабораторний контроль мікробіологічного забруднення
Їжа	Контроль безпеки харчових продуктів	Лабораторний контроль якості харчових продуктів



# Взаємодія різних служб у здійсненні санітарно-епідеміологічного нагляду та протиепізоотичних заходів



## Медичні заклади

Надають інформацію про захворювання, пов'язані з довкіллям.



## Ветеринари

Здійснюють моніторинг та контроль за хворобами тварин.



## Екологічні служби

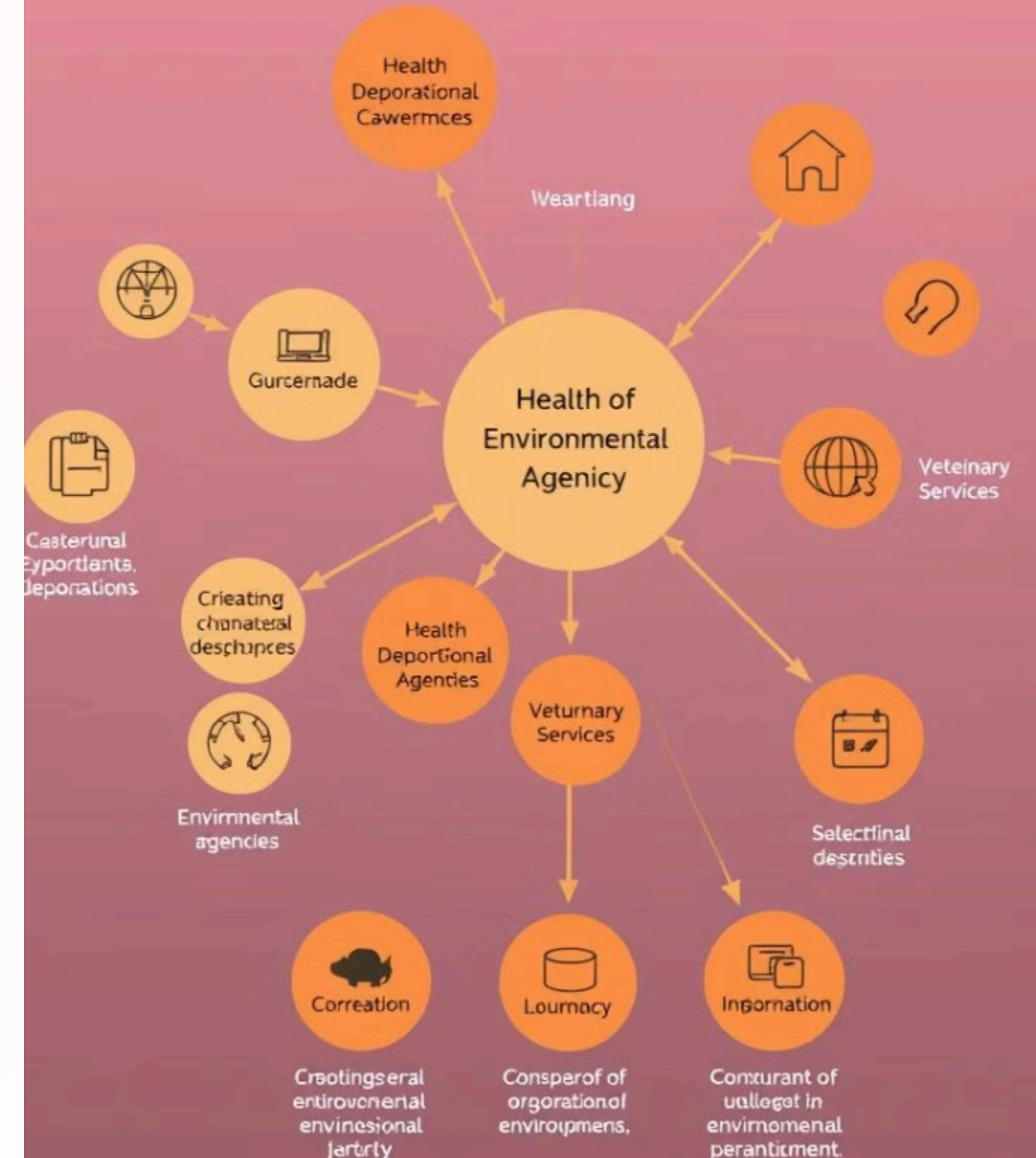
Збирають дані про стан довкілля та вплив забруднення.



## Лабораторії

Проводять аналізи проб навколишнього середовища.

# Environmental Health environmental health surveillance:



# Висновки та

## Важливість СЕН

СЕН відіграє ключову роль у захисті здоров'я населення від шкідливого впливу навколишнього середовища.

## Покращення

Необхідно постійно вдосконалювати систему СЕН для ефективної боротьби з ризиками.

## Міжвідомча

Ефективність СЕН залежить від тісної співпраці між різними службами.



# Environmenta Health

# Environmental environ mealth health issives



*Happy so  
like t  
hespue*



*I ead  
healle deaise is  
allen bal't  
goets.*

## Протиепізоотичні заходи

Протиепізоотичні заходи - це комплекс заходів, спрямованих на попередження та контроль поширення інфекційних хвороб серед тварин.