

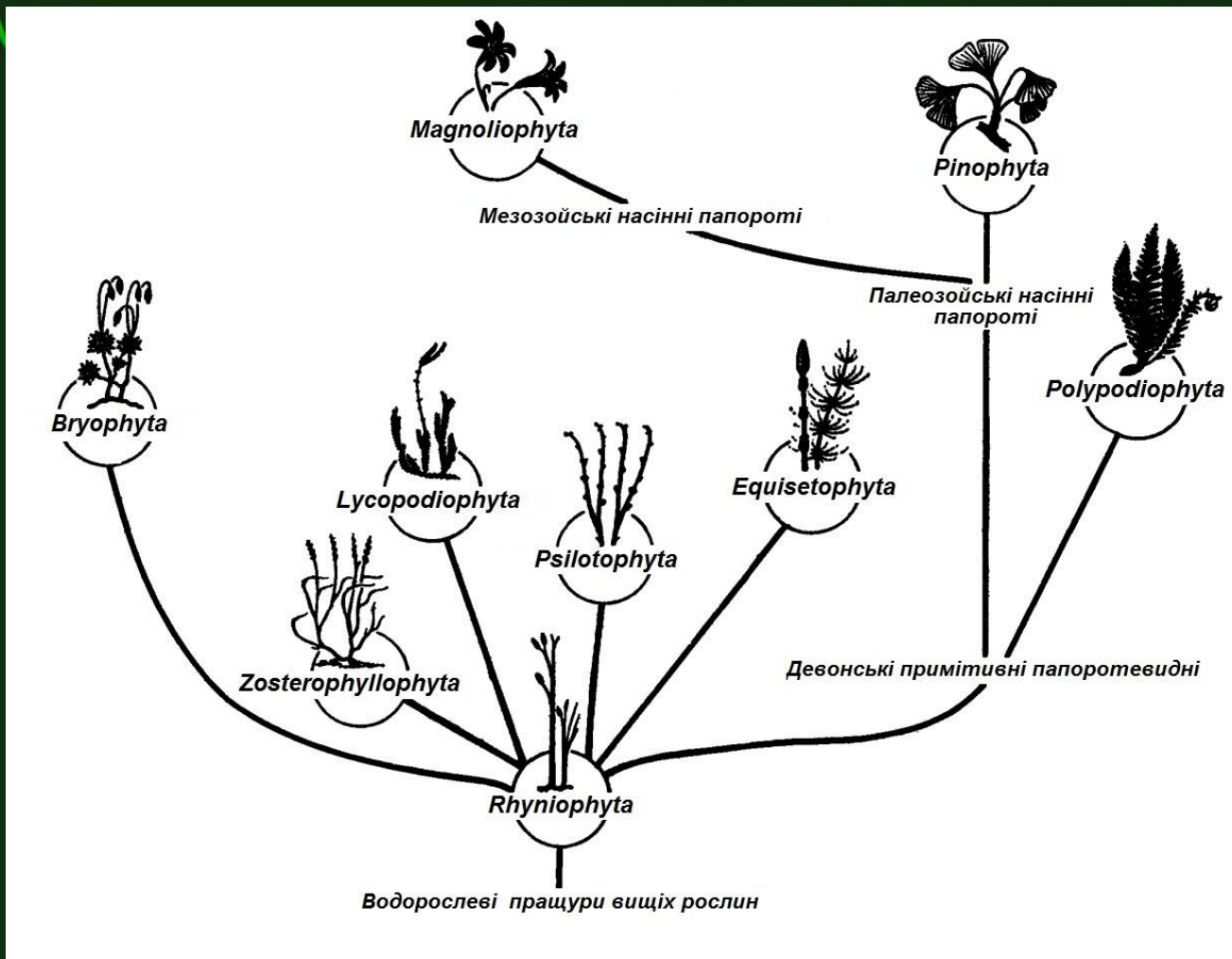


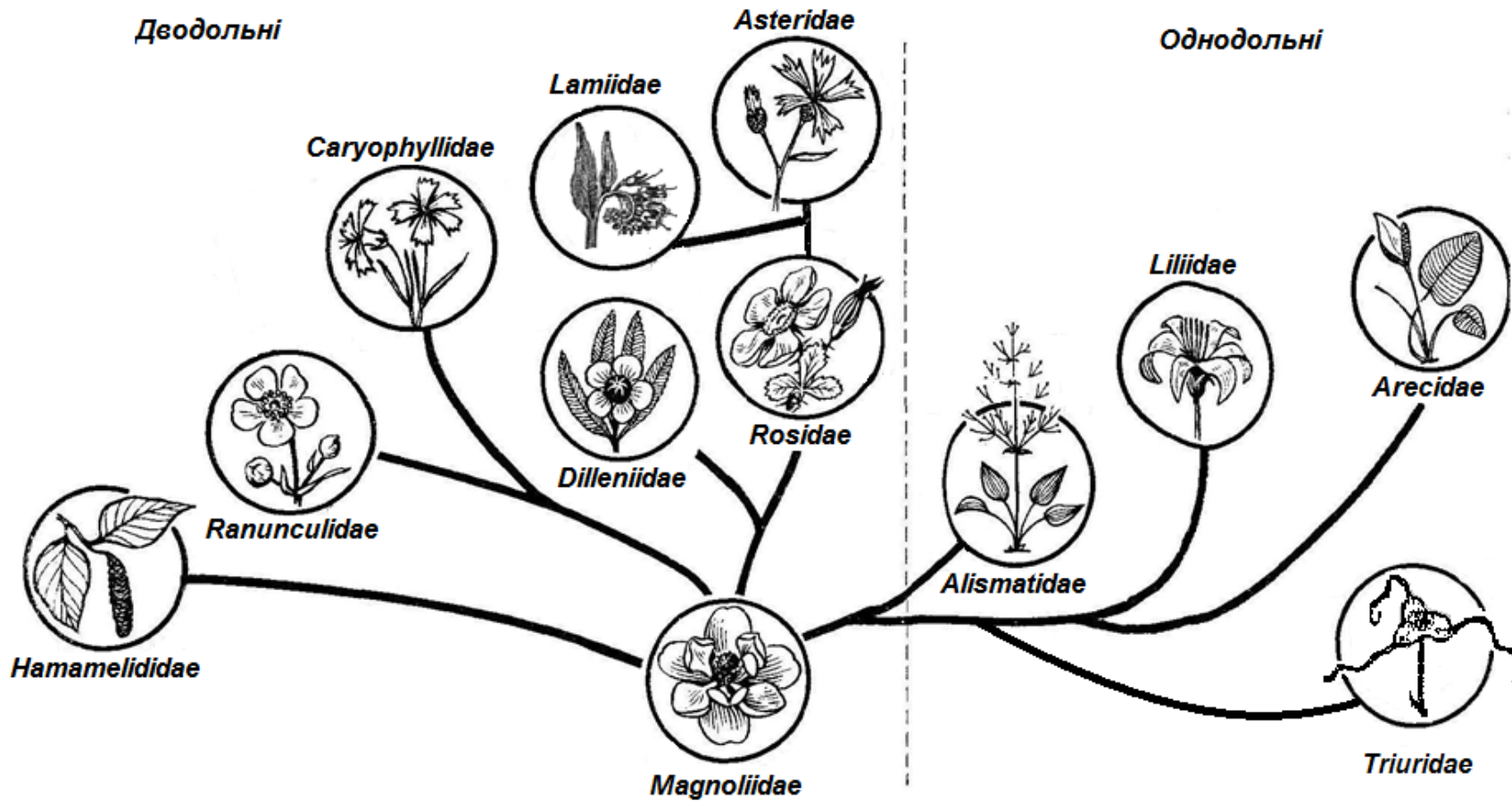
Лабораторне заняття № 1

**ТЕМА: КЛАС МАГНОЛІОПСИДИ, АБО ДВОДОЛЬНІ
(*MAGNOLIOPSIDA*, АБО *DICOTYLEDONES*).
ПІДКЛАС МАГНОЛІЇДИ – *MAGNOLIIDAЕ***



Клас Магноліопсиди, або Дводольні включає 8 підкласів, 128 порядків, 420 родин, близько 10000 родів і не менше 190000 видів. Наявність 2 сім'ядоль у насінні є характерною ознакою класу Магноліопсиди, але не є абсолютною. Наприклад, в деяких представників родини Жовтецеві є лише 1 сім'ядоля, у дуже древніх дводольних – 3-4. Листки з пірчастим або пальчастим жилкуванням, прості й складні, розчленовані на пластинку й черешок, нерідко із прилистками. Листкових слідів у стеблі звичайно 1-3. Провідна система стебла має кільцеву будову, а провідні пучки відкритого типу (виключення – родина Німфейні); у стеблі добре виражені кора й серцевина. При проростанні насіння зародковий корінець розвивається в головний корінь, від якого відходять бічні. Таким чином, коренева система звичайно стриженева, але в деяких трав'янистих форм із числа примітивних родин (жовтецеві) може бути мичкуватою. Квітки п'ятичотиричленні, рідше тричленні. Звичайно (але не завжди) з подвійною оцвітиною. Серед життєвих форм у дводольних спостерігається велике різноманіття, причому деревні форми звичайно (але не завжди) первинні, а трав'янисті виникли з них, хоча є окремі виключення, коли навпаки, трав'янисті дали початок удруге деревоподібним формам.







Підклас Магноліїди охоплює 18 порядків і понад 40 родин найпримітивніших сучасних покритонасінних. Для них характерні архаїчні примітивні ознаки: наявність ациклічних, геміциклічних, рідше циклічних квіток з яскравим забарвленням простої або подвійної оцвітини з численними тичинками, розташованими в центропетальній послідовності, а типовим є апокарпний гінецей; стиглий пилок дво-, триклітинний.

До підкласу відносяться як дерева, чагарники або деревоподібні ліани, так і трав'янисті рослини (наземні або водні багаторічні кореневищні або навіть безхлорофільні паразитні трави, що живуть на коренях рослин-господарів).

Найбільшою примітивністю характеризуються представники порядку Магнолієцвіті, родин – Магнолієві, Дегенерієві, Гімантандрові та Вінтерові.



Родина Магнолієві охоплює 14 родів і близько 250 видів, поширених переважно в субтропіках Східної та Південно-Східної Азії, а також на південному сході Північної Америки, у Центральній Америці та Вест-Індії. Зараз представники цієї родини інтродуковані майже по всій території України. Магнолієві – всі деревні рослини. Листки прості, цілісні або лопатеві, великі, вічнозелені або опадні, з прилистками. Листкорозташування чергове. Квітки великі, поодинокі, двостатеві, здебільшого верхівкові. Члени оцвітини розташовані більш-менш циклічно, тичинки і маточки – по спіралі на видовженому квітколожі. Плоди – багатолістянки, рідше багатогорішки, коробочки або ягодоподібні. Насіння велике, зародок дуже дрібний.



П/кл	МАГНОЛІЇДИ	MAGNOLIIDAE	МАГНОЛИИДЫ
Пор.	Магнолієцвіті	<i>Magnoliales</i>	Магнолиецветные
Родина	Магнолієві	<i>Magnoliaceae</i>	Магнолиевые
	Ліріодендрон тюльпанний, або тюльпанне дерево	<i>Liriodendron tulipiferum</i> L.	Лириодендрон тюльпанный, или тюльпанное дерево
	Магнолія Кобус	<i>Magnolia kobus</i> Thunb.	Магнолия Кобус
	М. великоквіткова	<i>M. grandiflora</i> L.	М. крупноцветная
		* $P_{3+3+3}A_{\infty}G_{\infty}$	
	М. верболиста	<i>M. salicifolia</i> Maxim.	М. иволистная
	М. лілієцвіта	<i>M. liliflora</i> Desr.	М. лилиецветная
	М. зірчаста	<i>M. stellata</i> (Sieb. et Zucc.) Maxim	М. звездчатая
	М. Суланжа	<i>M. × soulangeana</i>	М. Суланжа



Завдання 1. Провести морфологічний аналіз вегетативних і генеративних органів *Magnolia grandiflora*

Систематичне положення об'єкта вивчення:

Порядок Магнолієцвіті – *Magnoliales*

Родина Магнолієві – *Magnoliaceae*

Рід Магнолія – *Magnolia* L.

Вид М. великоквіткова – *M. grandiflora* L.





Магнолія

T. 2. N° 65.



MAGNOLIA *grandiflora*.
P. J. Redouté pinx.

MAGNOLIER *à grandes fleurs*.
Revard del.

4.

云南植物志



图版 I

1—8. 大叶木莲 *Margifolia rostrifolia* Hs et Cheng. 1. 花枝, 2. 小枝, 3. 叶背面, 4. 花蕾, 5. 苞片, 6. 聚合果, 7—8. 种子; 9—12. 桂南木莲 *M. axillifera* Dandy. 9. 花枝, 10. 聚合果, 11—12. 种子。(邓益丰绘)



Магнолія





Магнолія





Магнолія Кобус





Магнолія × Суланжа





Магнолія верболиста





Магнолія лілієцвіта





Магнолія зірчаста





Ліріодендрон тюльпанний

T. 5. N°18.



LIRIODENDRON tulipifera. TULIPIER de Virginie pag. 6.
D. J. Kuhn's pin. D. J. Kuhn's pin.

rowpixel



LIRIODENDRYM folius angulatis truncatis.



Ліріодендрон тюльпанний





Ліріодендрон тюльпанний





Родина Лаврові містить 30 родів і близько 2200 видів. Лаврові – одна з найважливіших тропічних родин. Лише деякі представники проникають у субтропічні зони. Багато представників родини – великі дерева, що досягають самих верхніх ярусів лісу. Але зустрічаються серед них і невеликі дерева й чагарники. Листки прості, цілісні, з внутрішніми ефірними залозками, з характерним різким запахом. Лаврові дуже легко розпізнаються за своїми 3 (рідше 2)-членними поліциклічними дрібними квітками. Квітки в суцвіттях, маточково-тичинкові, рідше маточкові і тичинкові, правильні. Тичинок 9-12 у 3-4 колах, нитки їх біля основи мають залозки; у деяких родів лише два або навіть одне коло фертильних тичинок; пиляки чотиригнізді або двогнізді в результаті абортів двох гнізд; пиляки відкриваються 2-4 клапанами. Маточка завжди одна, з єдиним насінним зачатком. Плід – кістянка або ягодоподібний. Дуже характерна купула (більш або менш розросле квітколоже) при основі плоду. Якщо плід сухий, що буває рідко, то купула разом із плодом нагадує жолудь дуба.



Пор.	Лавроцвіті	<i>Laurales</i>	Лавроцветные
Родина	Лаврові	<i>Lauraceae</i>	Лавровые
	Камфорне дерево, або Камфорний лавр	<i>Cinnamomum camphora</i> Ness.	Лавр камфорный
	Коричник цейлонський	<i>C. zeylanicum</i> Ness.	Коричник цейлонский
	Лавр благородний	<i>Laurus nobilis</i> L.	Лавр благородный
		♂* P ₄ A ₈₋₁₂	♀* P ₄ G ₍₃₎
	Персея, або дерево авокадо	<i>Persea gratissima</i> Gaerth.	Авокадо



Завдання 2. Провести морфологічний аналіз вегетативних і генеративних органів *Laurus nobilis*

Систематичне положення об'єкта вивчення:

Порядок Лавроцвіті – *Lurales*

Родина Лаврові – *Lauraceae*

Рід Лавр – *Laurus L.*

Вид Л. благородний – *L. nobilis L.*





Лавр благородный





Лавр благородный





Камфорне дерево





Камфорне дерево





Коричник цейлонський





Авокадо

DICOTILEDONI. *Tab. 489.* Laurme. (*Juss.*)

