

ДЕГЕНЕРАТИВНО-ДИСТРОФІЧНІ ЗМІНИ ХРЕБТА (ОСТЕОХОНДРОЗ) M42 (НК 025:2021)



Остеохондроз (остео-хондр-оз)

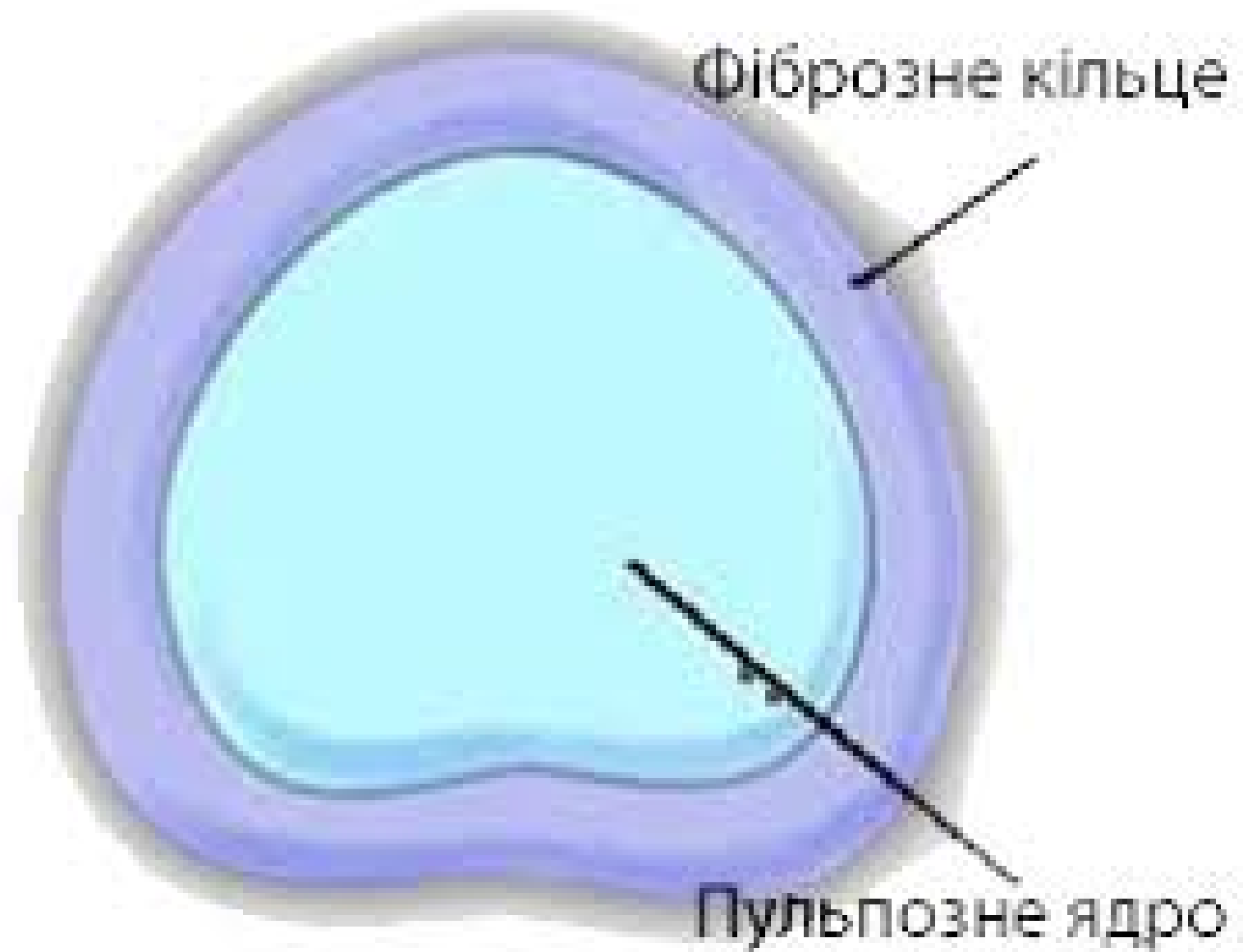
це дегенеративно-дистрофічне захворювання хребта, в основі якого лежить ураження міжхребцевих дисків, що супроводжується їх прогресуючою деформацією, зменшенням висоти і розшаруванням, що призводить до реактивних процесів в оточуючих їх тканинах

АНАТОМО_ФІЗІОЛОГІЧНІ ОСОБЛИВОСТІ ХРЕБТА



БУДОВА МІЖХРЕБЦЕВОГО ДИСКУ

Огляд міжхребцевого диску зверху



ЗВ'ЯЗКОВИЙ АПАРАТ



ПРИЧИНИ:

- **спадкова (генетична) схильність;**
- **надмірна вага;**
- **неправильне харчування (нестача мікроелементів і рідини);**
- **травми хребта (удари, переломи);**
- **порушення постави, викривлення хребта, нестабільність сегментів хребетного стовпа, плоскостопість;**
- **малорухливий спосіб життя;**
- **робота, пов'язана з підйомом тягарів, частими змінами положення тулуба (поворотами, згинання та розгинання);**
- **тривале положення в незручній позі стоячи, сидячи, лежачи, при підйомі і перенесенні вантажів;**
- **надмірні фізичні навантаження, нерівномірно розвинена кістково-м'язова система;**
- **вікові зміни;**

СИМПТОМИ:

- **біль (головний біль, в руках, плечах, біль в грудній клітці, попереку, шиї, сідницях;**
- **відчуття оніміння в кінцівках;**
- **обмеження рухливості;**
- **спазм м'язів;**
- **шум в голові;**
- **запаморочення.**

ВИДИ ОСТЕОХОНДРОЗУ:

- **шийний остеохондроз;**
- **грудний остеохондроз;**
- **поперековий остеохондроз.**

НАСЛІДКИ:

- протрузії (випинання) диска;
- грижі диска;
- спондильоз;
- спондилоартроз;
- спонділолітез;
- стеноз хребетного каналу

ПРОТРУЗІЇ

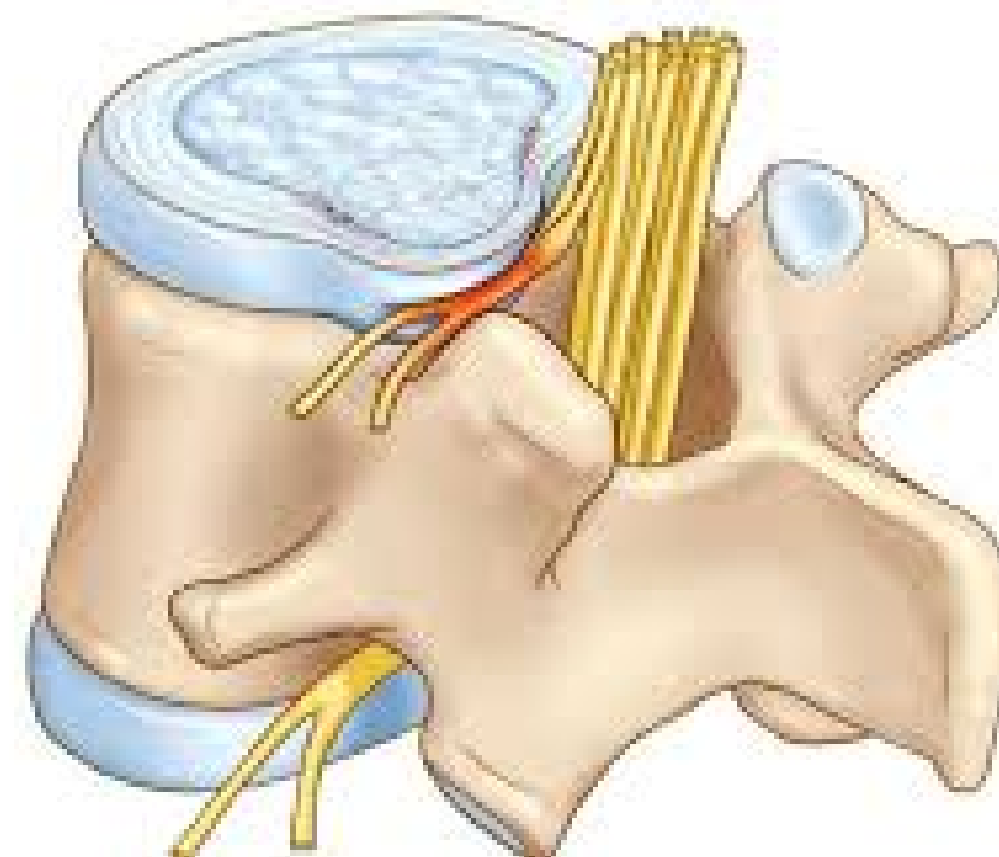


В нормі

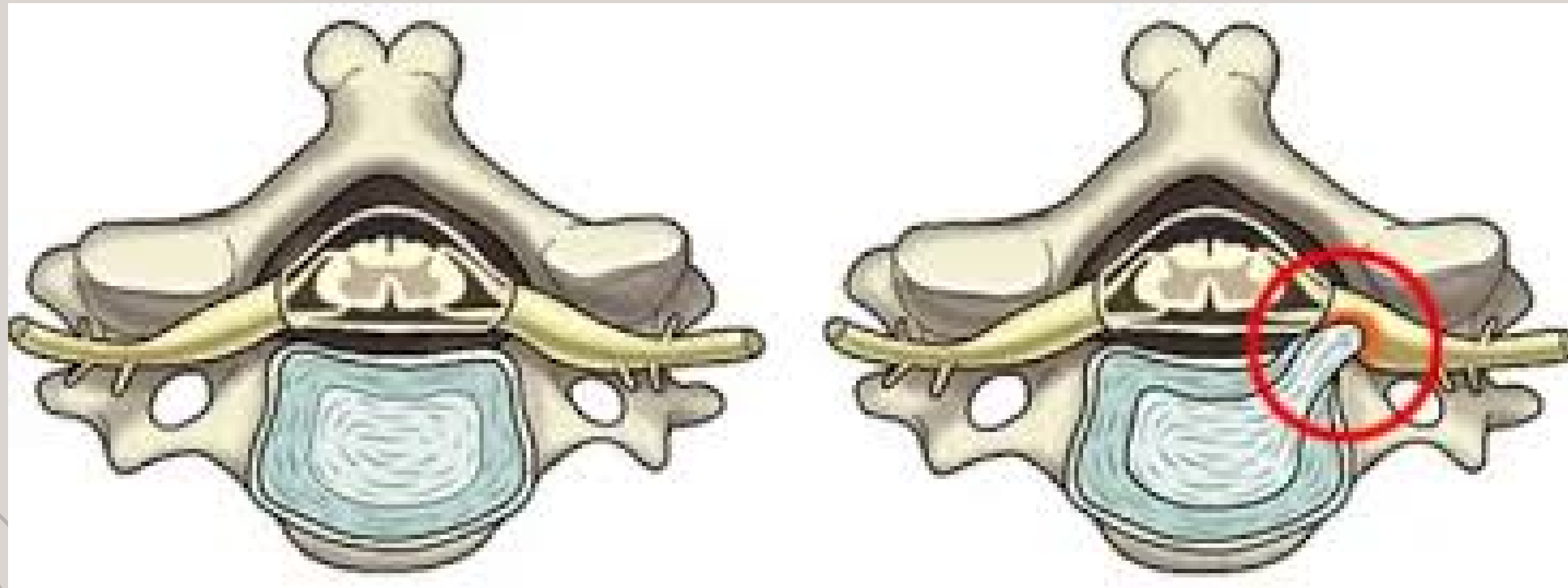


стиснутий кільцевий диск

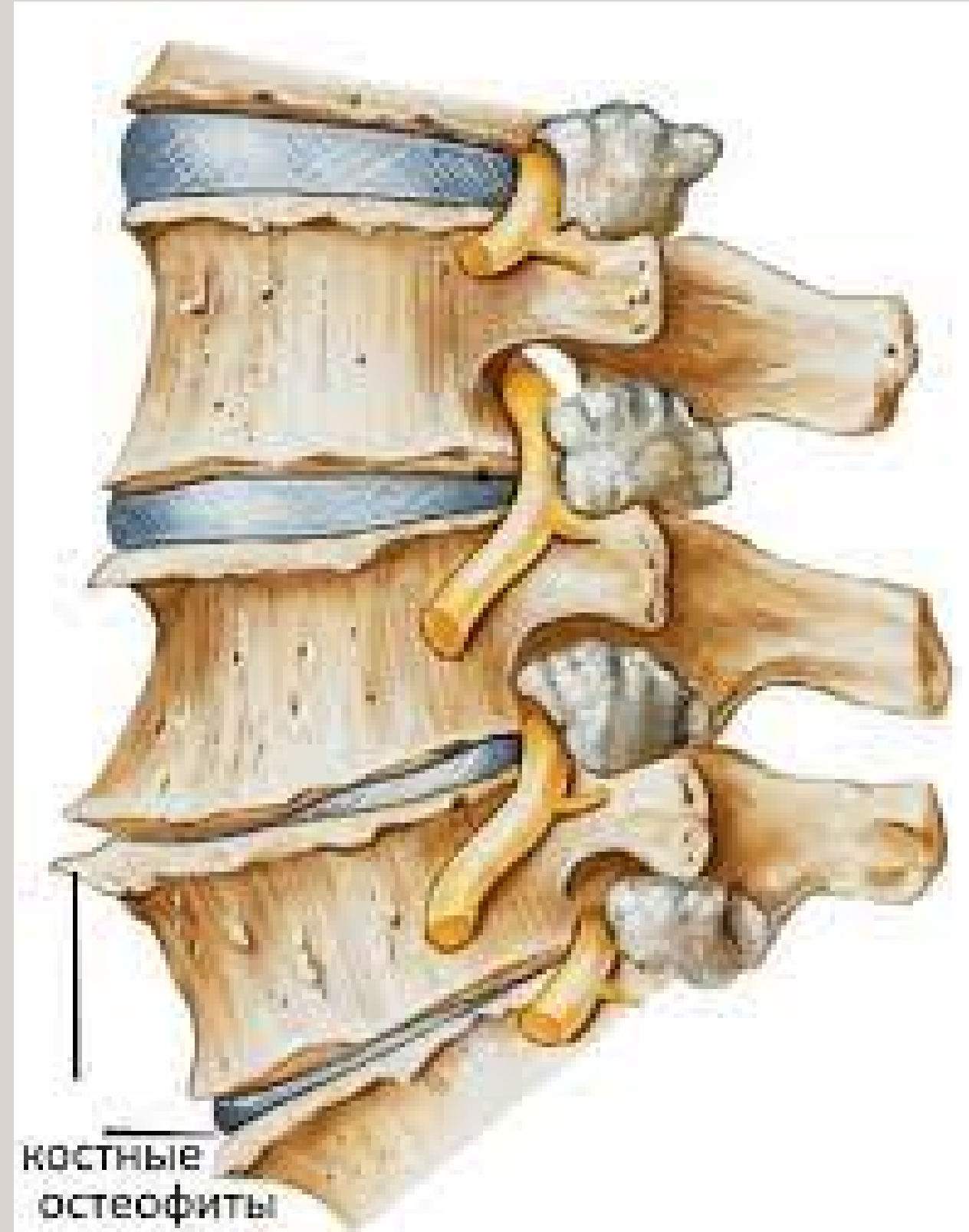
Протрузія



ГРИЖІ ДИСКА



СПОНДИЛЬОЗ



СПОНДИЛОАРТРОЗ

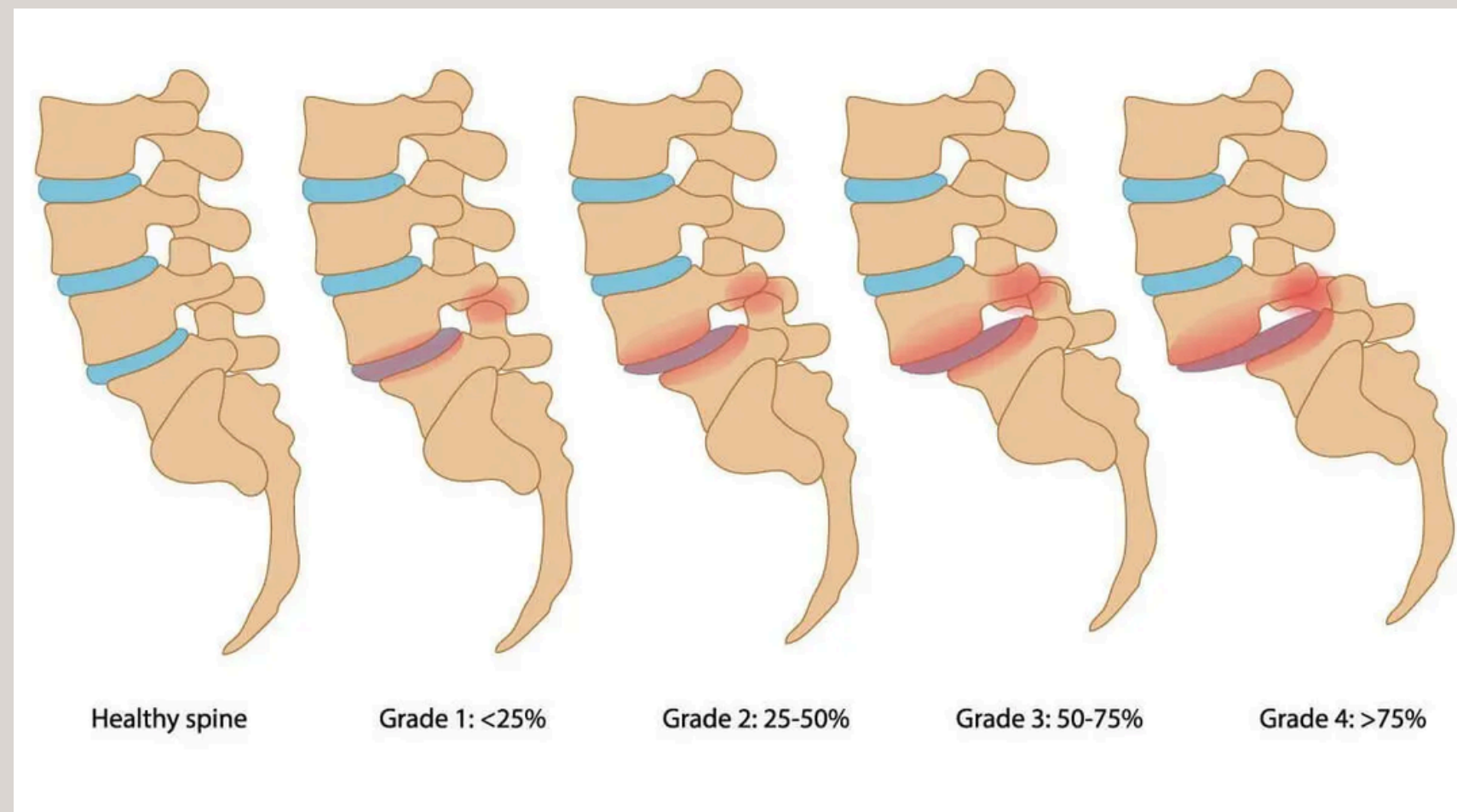


СПОНДИЛОЛІТЕЗ

Антилітез (вперед)

Ретролітез (назад)

Латеролітез (в бік, вправо/вліво)

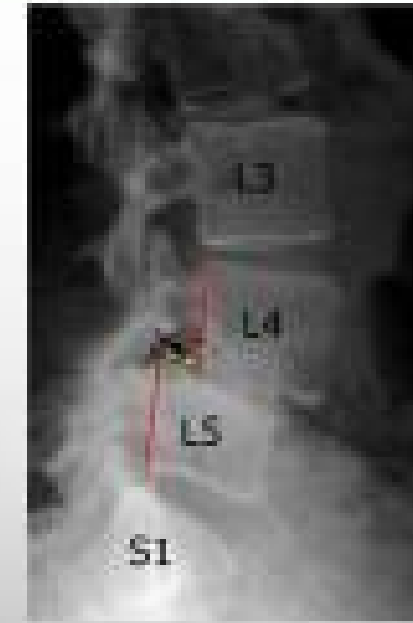


СПОНДИЛОЛІТЕЗ

Антилістез (вперед)



Ретролістез (назад)



Латеролістез
(в бік.. вправо, або вліво)



СТЕНОЗ ХРЕБЕТНОГО КАНАЛУ



СИНДРОМИ

Цервікалгія — шийний біль при остеохондрозі — буває постійним або у вигляді нападів (простріли). Біль при прострілах буває дуже інтенсивним, свердлячим, тупим, але завжди відчувається в глибині шиї, супроводжується напруженням шийних м'язів, тугорухомістю шиї, посилюється при спробах повернутися в ліжку.

Цервікокраніалгія — характеризується болем у шийно-потиличній області з іррадіацією (частіше односторонньою) в тім'яну, скроневу, лобово-очноямкову і вушну ділянки. Біль пульсуючого, стріляючого, ниючого або пекучого характеру, з'являється або посилюється при русі голови.

Цервікобрахіалгія — шийні вертеброгенні синдроми в зоні руки і м'язів передньої грудної стінки. Вони обумовлені рефлекторними дистрофічними змінами у м'язах проксимального відділу верхньої кінцівки, плечового пояса і грудної клітки, а також в сухожильно-періартикулярних тканинах плечових і ліктьових суглобів.

СИНДРОМИ

Синдром хребтової артерії включає комплекс церебральних вегетативних і судинних симптомів, обумовлених подразненням симпатичного сплетення хребтової артерії, деформацією стінки або звуженням її просвіту. Синдром хребтової артерії виявляється болем, парестезіями в шийно-потиличній ділянці з іррадіацією в передні відділи голови, тім'я, скроню, запамороченнями, що супроводжуються нудотою, блювотою, закладеністю або шумом у вухах



СИНДРОМИ

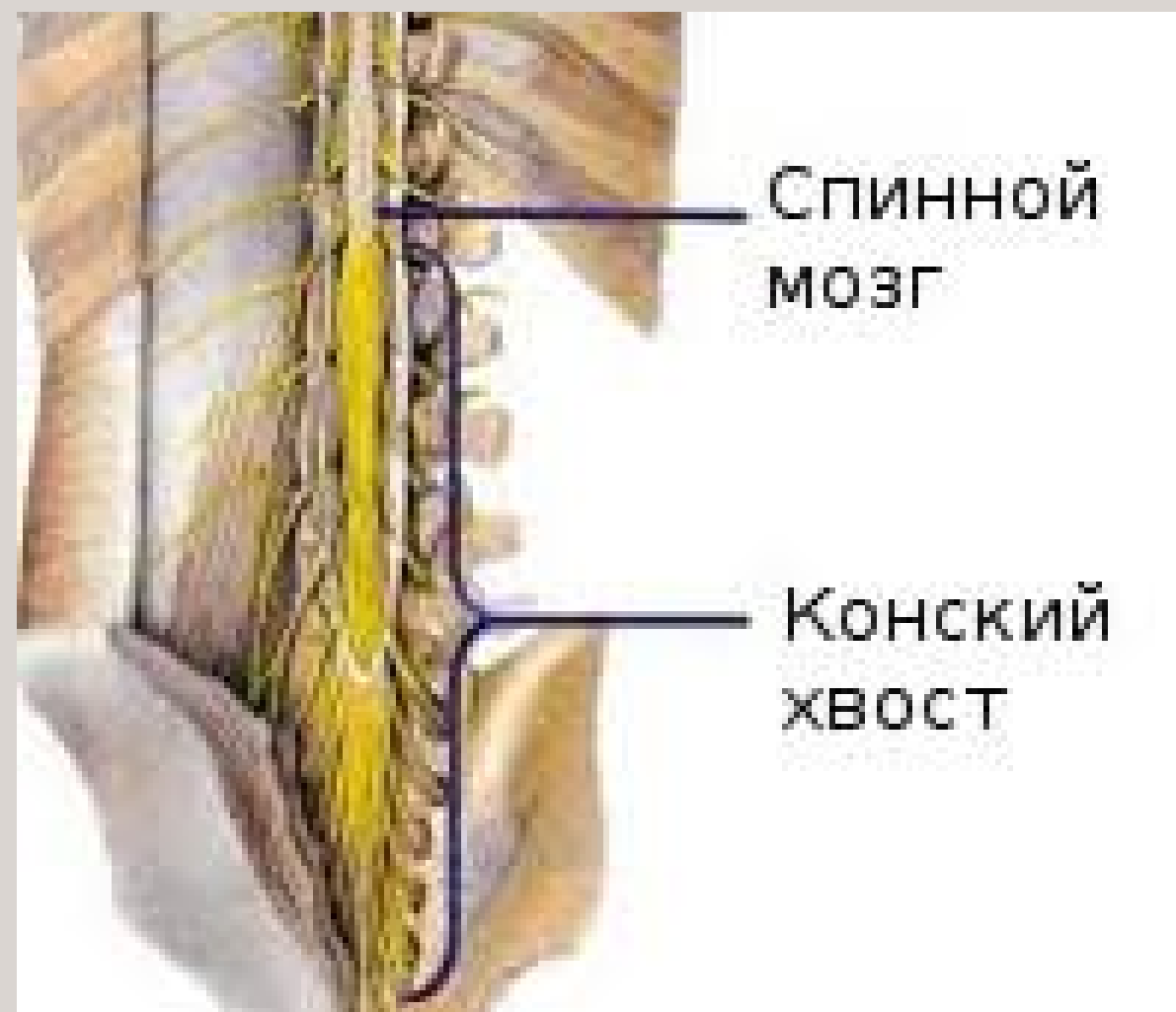
Люмбаго — гострий, типу прострілу, поперековий біль. Виникає під час підйому тяжкості, незграбного руху, кашлю, чхання. Рухи в поперековому відділі хребта різко обмежені або відсутні.

Люмбалгія — підгострий або хронічний поперековий біль. Виникає поступово після фізичного навантаження, тривалого перебування в незручній позі, охолодження, застудного захворювання тощо. Біль носить тупий характер і посилюється при зміні положення тіла, тривалому перебуванні в положенні сидячи або при ходьбі. Об'єктивно відзначається сплющення поперекового лордозу, обмеження рухів, легка болючість паравертебральних точок у поперековій області.

Люмбоішіалгія — біль у попереку з іррадіацією в одну або обидві ноги склеротомного характеру.

СИНДРОМИ

Синдром кінського хвоста є одним із небезпечних синдромів, пов'язаних із остеохондрозом та іншими дегенеративними змінами хребта. Він виникає внаслідок здавлення нервових корінців у нижній частині спинного мозку (так званий "кінський хвіст"), що призводить до серйозних неврологічних симптомів.



ДІАГНОСТИКА

РЕНТГЕНОГРАФІЯ
МАГНІТНО_РЕЗОНАНСНА ТОГРАФІЯ
КОМП'ЮТЕРНА ТОМОГРАФІЯ
МІЄЛОГРАФІЯ
ВАШ
ОТТА
ШОБЕРА
ПАЛЬЦІ_ПІДЛОГА
БІЧНИЙ НАХИЛ

ЛІКУВАННЯ

КОНСЕРВАТИВНЕ (терапевтичні вправи, тракції, кінезіотейпування, гідрокінезотерапія)

ОПЕРАТИВНЕ (мікродискетомія, дискетомія, ламінектомія, лазерна вапоризація)