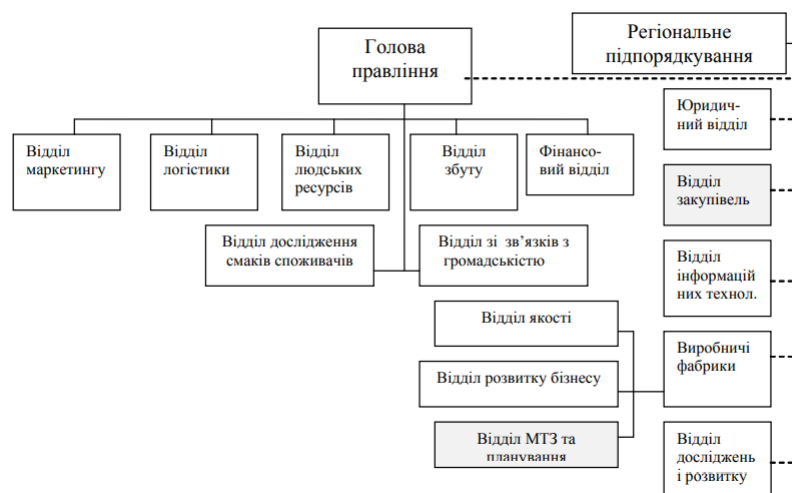


Індивідуальне підсумкове завдання

Завдання 1: Згідно з обраним варіантом, під час проведення заліку, необхідно скласти письмову роботу обсягом 3-4 абзаци.

1. Визначте сутність методології функціонального моделювання бізнеспроцесів (SADT).
2. Розкрийте основні поняття SADT-методології.
3. Опишіть техніку побудови діаграм функціонального моделювання у нотації IDEF0.
4. У чому полягає механізм «тунелювання» стрілок на діаграмі функціонального моделювання.
5. Що відображається на контекстній діаграмі функціонального моделювання?
6. У чому полягає механізм активації функціонального блоку на діаграмі?
7. Опишіть механізм розгалуження і об'єднання шляхів при побудові діаграм процесів в IDEF0?
8. Назвіть відомі Вам види розгалужень шляхів на діаграмі функціонального моделювання.
9. Рішення яких завдань забезпечує об'єднання шляхів на діаграмі функціонального моделювання?
10. У яких випадках використовують зворотні зв'язки на діаграмах процесів в IDEF0?
11. Надайте характеристику зворотному зв'язку за інформацією.
12. Проаналізуйте зворотній зв'язок з управління.
13. У чому полягає основне завдання вартісного аналізу функцій?
14. Визначте сутність вартісного аналізу функцій, що виконується за двоступінчатою схемою.
15. Що таке чинники ресурсів?
16. Що відносять до функціональних чинників?
17. Охарактеризуйте основні етапи технології проведення вартісного аналізу функцій.

Завдання 2. Удосконалення бізнес-процесу закупівельної діяльності компанії «Крафт Фудз». Зробити опис існуючої організаційної структури ЗАТ «Крафт Фудз Україна»



На підставі бюджетів відділів, ринкової інформації та потреб у закупівлі, керуючись політикою закупівель, а також локальними та регіональними стратегіями закупівель, спеціалісти відділу закупівель виконують відбір постачальників та укладають договори, після чого передають договори на адміністрування до відділу МТЗ. У результаті спеціалісти МТЗ відповідають за своєчасне постачання відповідно до потреб виробництва.

Необхідно розробити бізнес-процес «Закупівельна діяльність», 1-й рівень (ЯК Є)