

Шляхи впровадження універсального дизайну в готелі Hyatt Regency Kiev»



Шляхи впровадження універсального дизайну в готелі Hyatt Regency Kiev»

Метою є: створення ,розвиток та вдосконалення універсального дизайну в готелі Hyatt Regency Kiev. Його значення для мало мобільних людей. Шляхи вдосконалення універсального дизайну.

У роботі буде досліджено : використання та впровадження універсального дизайну на прикладі готельного комплексу Global Hyatt Corporation,а саме п'ятизіркового готелю в Києві Hyatt Regency.



- Американський архітектор Рон Мейс спільно з групою архітекторів, інженерів та дизайнерів запропонував рішення, що дозволяє зробити середовище безпечним і зручним для всіх – Універсальний Дизайн.



« 7 ПРИНЦИПІВ
УНІВЕРСАЛЬНОГО
ДИЗАЙНУ »

Перший принцип - рівноправне використання.



Вхід - без сходів, розсувні двері



Поручні різних видів у транспорті

Другий принцип - гнучкість у користуванні

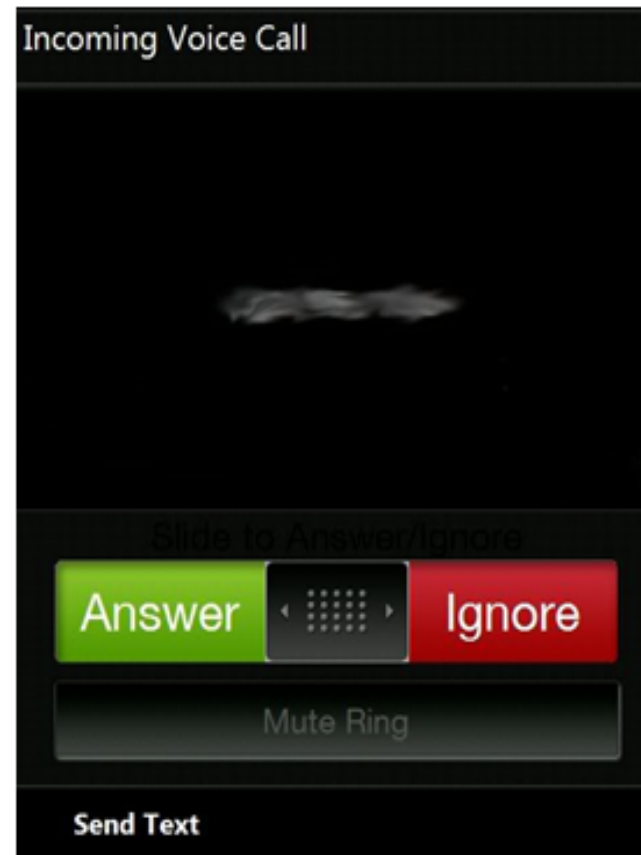
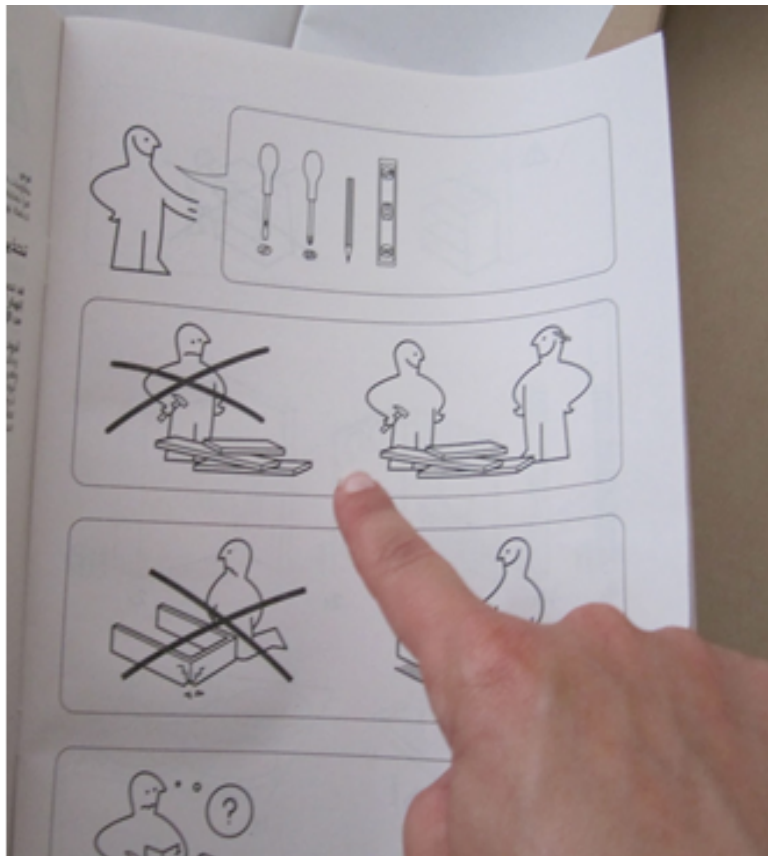


Сидіння підіймається вгору коли пасажир на візку



Метро має різні варіанти входу-сходи,ескалатор,ліфт.

Третій принцип - просто та інтуїтивне використання.



Інтуїтивні інструкції ІКЕА

Четвертий принцип - інформація, що сприймається



Зрозумілі позначки в аеропорту



Інформація дублюється на 2 мовах



Назви вулиць написані великими зрозумілим шрифтом

П'ятий принцип - право на помилку



Спеціальна тактильна поверхня на перехресті для незрячих



Тактильна лінія яскравого жовтого кольору – щоб люди не оступилися в метро

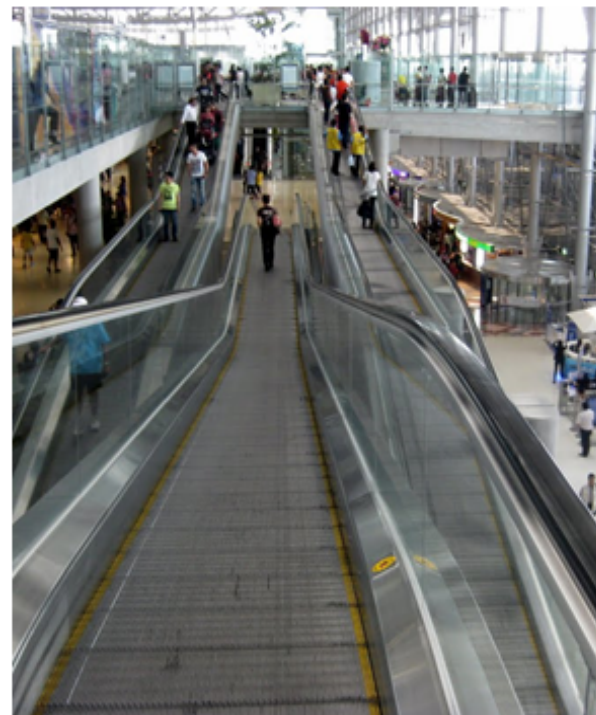
Шостий принцип - малі фізичні зусилля



Двері, що легко відкриваються



Вмикач на висоті, зручній для кожного



Ескалатор на великих відстанях в аеропортах

Сьомий принцип - наявність необхідного розміру і простору



Широкий прохід у ліфті



Широкі автоматичні розсувні двері



**Широкі проїзди
в метро**

Тойоко Инн



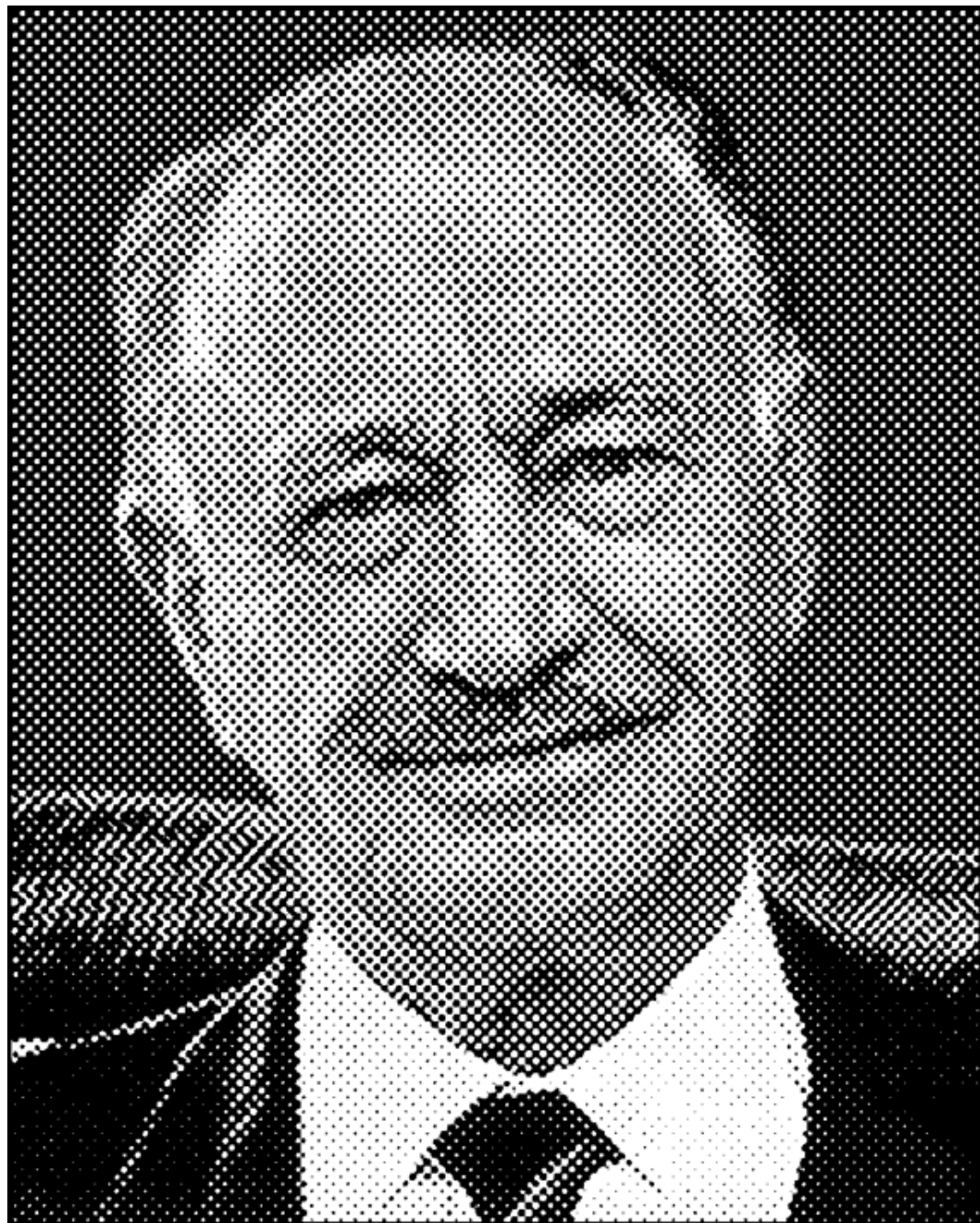






НУАТТ





Хаятт Лонде

Hyatt Regency Kiev




Хаятт Рідженсі Київ
вул. Тарасова, 5
01001 Україна

- вул. Алли Тарасової 5
- Київ, Україна, 01001
- Тел: +380 44 581 1234
- Факс: +380 44 581 1235
- Ел. пошта: kiev.regency@hyatt.com




Розташування готелю на мапі Києва



- 
- Готель Hyatt Regency може надати своїм гостям такі додаткові послуги:
 - *-Послуги Бізнес-Центра;*
 - *-Доступ в Інтернет ;*
 - *-Гриль Азія;*
 - *-Лоббі Лаунж;*

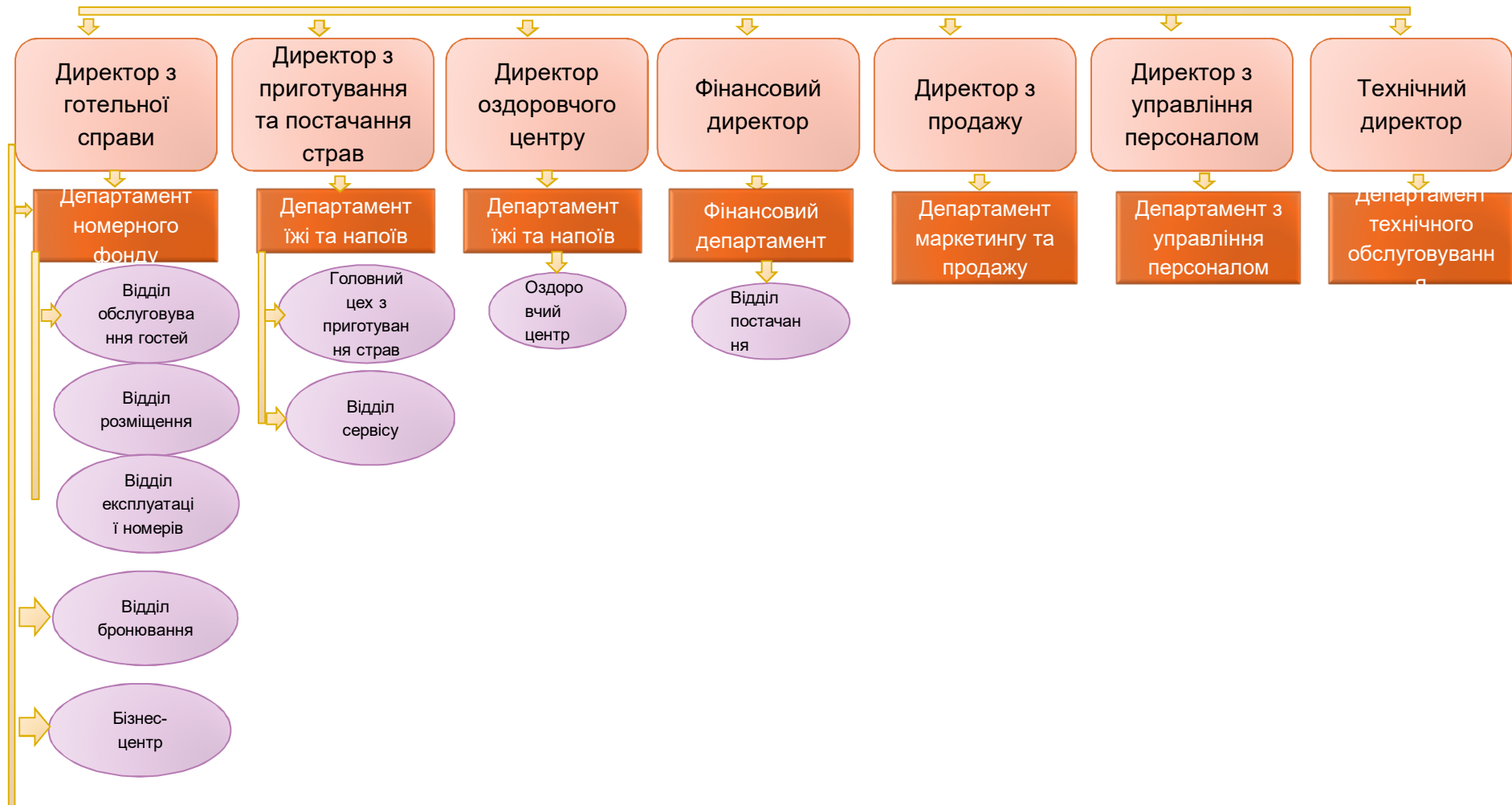


- 
- - *Бар на 8 ;*
 - - *Брунелло;*
 - - *Спа Натюрель;*
 - - *Фітнес-клуб Олімпус.*



Структура готелю

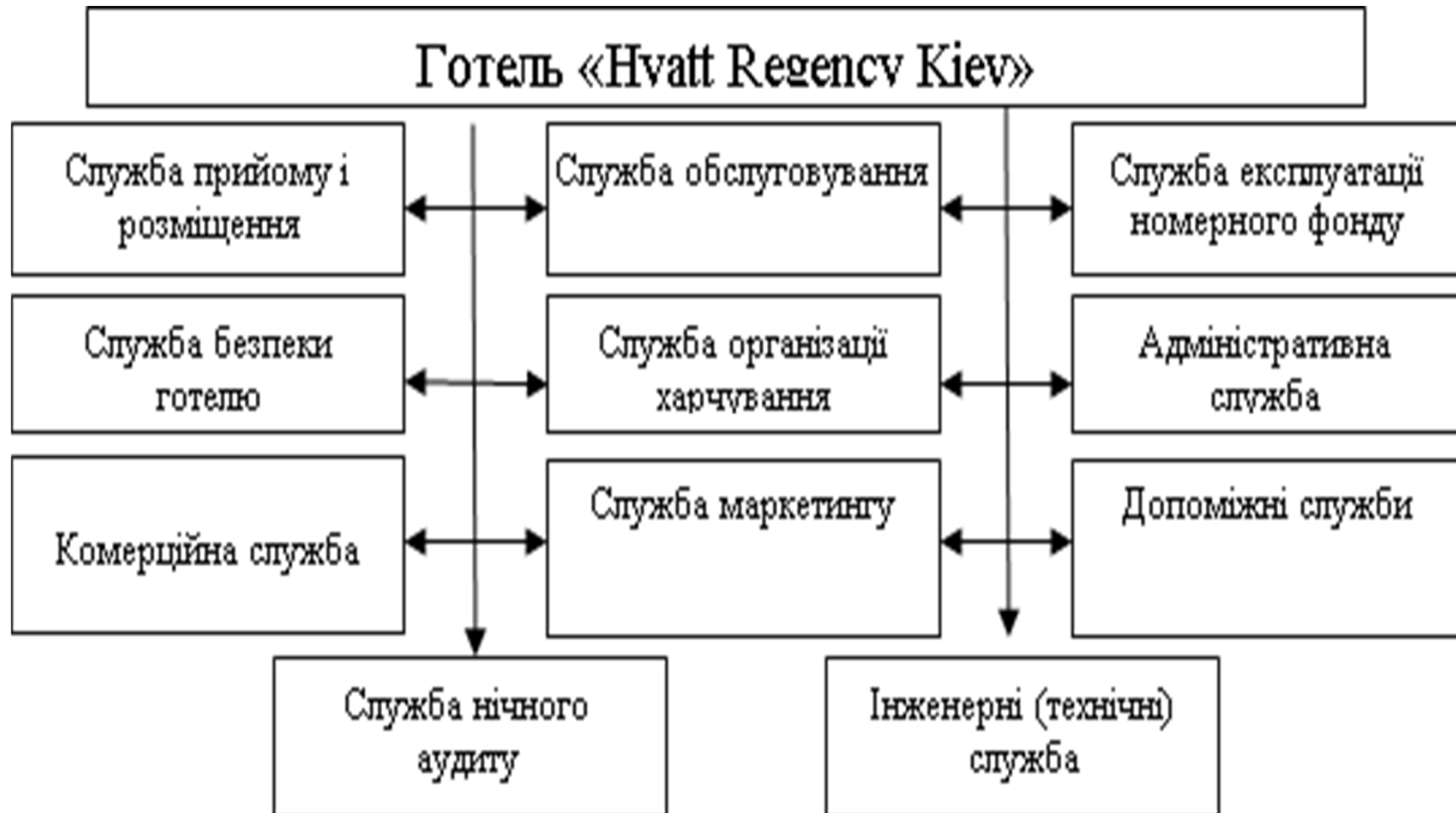
Генеральний менеджер готелю



Форма персоналу



Структурні служби готелю





АНАЛІЗ ВИРОБНИЧОЇ ПРОГРАМИ

Структура номерного фонду

| Номерний фонд | Кількість номерів | Кількість місць | Площа номера, м ² | Питома вага % |
|--------------------------|-------------------|-----------------|------------------------------|---------------|
| Стандартний номер (1) | 100 | 100 | 35 | 42.7 |
| Номер Напівлюкс (1) | 84 | 84 | 38 | 34.2 |
| Номер Рідженсі Клуб (1) | 25 | 25 | 38 | 12.4 |
| Апартаменти Рідженсі (1) | 25 | 25 | 70 | 10.7 |

Аналіз показників виробничої програми ГОТЕЛЮ

| Показники | 2012 рік | 2013 рік | 2014 |
|---|----------|----------|----------|
| 1. Одноразова місткість, місць | 468 | 468 | 468 |
| 2. Кількість ліжко-діб в інвентарі, л-д. | 170820 | 140400 | 149760 |
| 3. Кількість простоїв, л-д. | 54750 | 36500 | 60500 |
| 3. Кількість простоїв, л-д. | 54750 | 36500 | 60500 |
| 4. Кількість л-д в експлуатації, л-д. | 116070 | 103900 | 89260 |
| 5. Коефіцієнт завантаження, % | 80 | 73 | 70 |
| 6. Кількість ліжко-діб наданих, л-д. | 92856 | 75847 | 62482 |
| 7. Середній тариф, EUR. | 390 | 420 | 450 |
| 8. Дохід від реалізації ліжко-діб, млрд. EUR. | 4551300 | 43638000 | 40167000 |

Динаміка показників виробничої програми

| Показники | Відносне відхилення | | Абсолютне відхилення | |
|---|-----------------------------|-----------------------------|-------------------------------|-------------------------------|
| | 2012р. порівняно з 2013р.,% | 2013р. порівняно з 2014р.,% | 2012р. порівняно з 2013р.,+,- | 2013р. порівняно з 2014р.,+,- |
| Кількість ліжко-діб в інвентарі, л-д. | -21,6 | +6,25 | -30420 | +9360 |
| Кількість простоїв, л-д. | -99,985 | +39,6 | -30420 | +24000 |
| Коефіцієнт завантаження, % | -9,5 | -4,2 | -7 | -3 |
| Кількість л-д в експлуатації, л-д. | -22,4 | -21,3 | -12170 | -13365 |
| Середній тариф, EUR | +7,1 | +6,6 | +30 | +30 |
| Дохід від реалізації ліжко-діб, млрд. EUR | -89,5 | -8,6 | -39086700 | -3471000 |

Гостьовий цикл в готелі Hyatt Regency





Універсальні номери











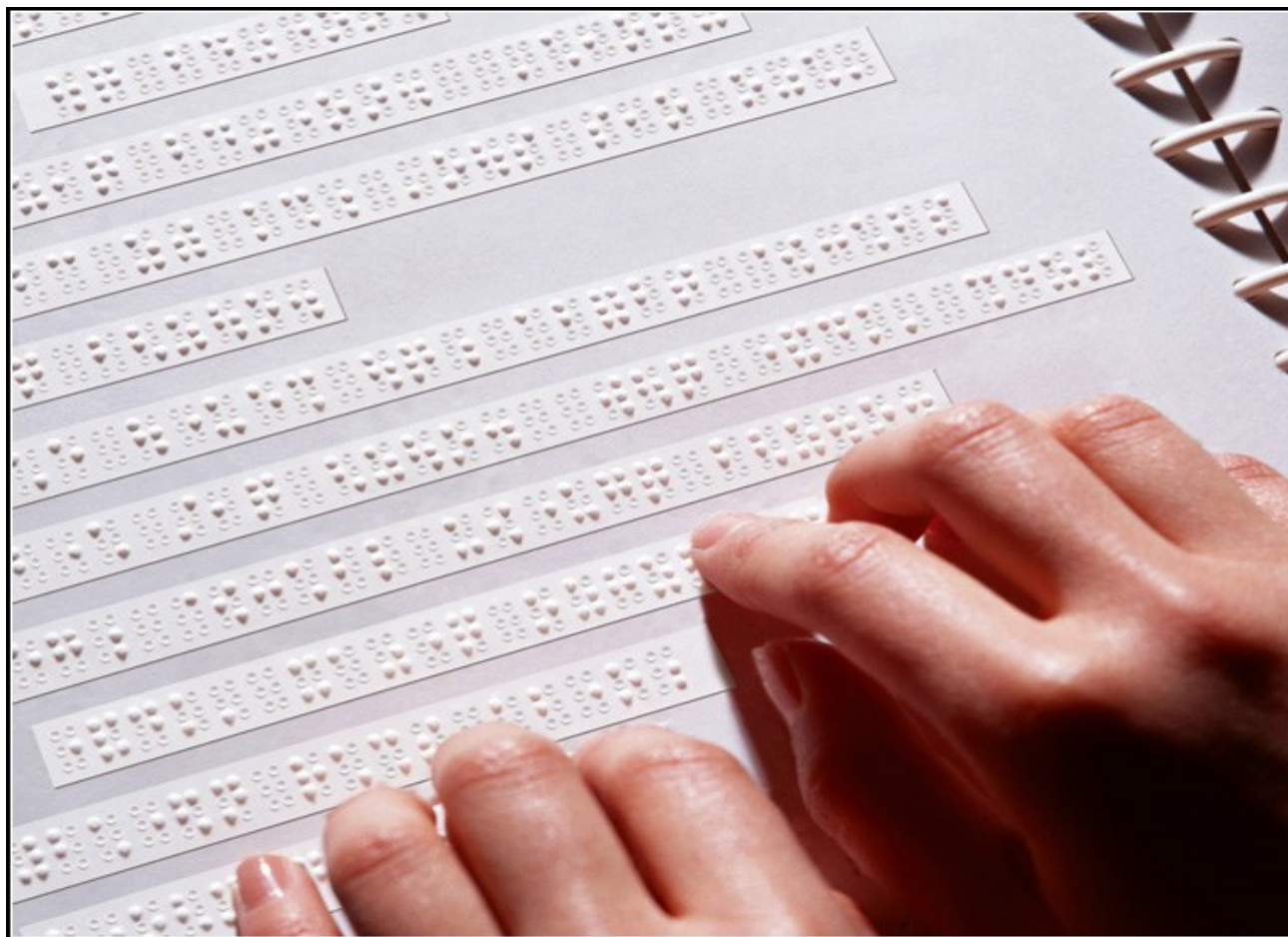


ПРОПОЗИЦІЇ ЩОДО ВДОСКОНАЛЕННЯ

Зона для дітей



Меню в ресторані



Дельфіноterapia



Дякую за увагу!

