

Принципи і методи логопедичного впливу

Логопедичний вплив – педагогічний процес, в якому реалізуються завдання корегуючого навчання і виховання.

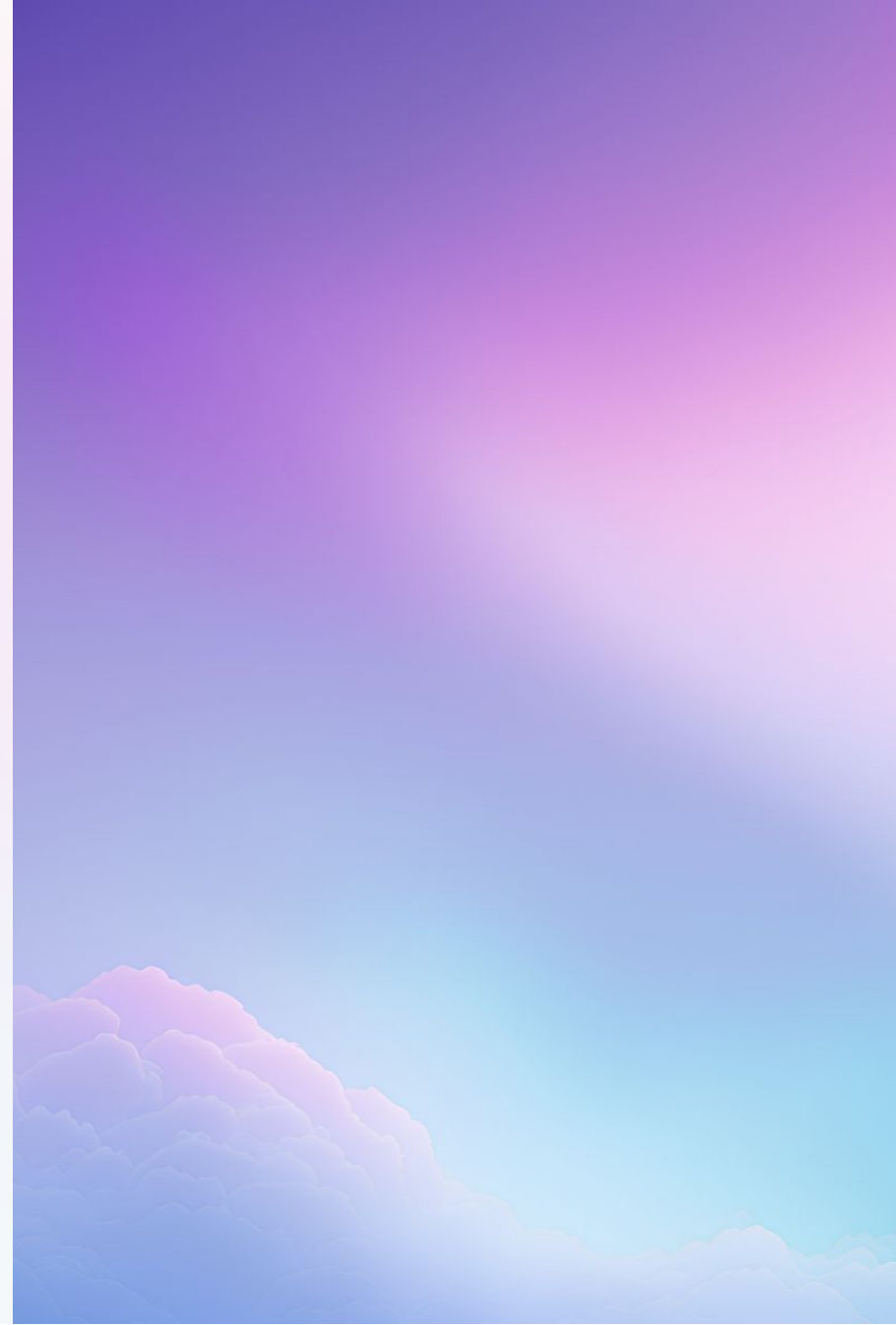


by Viktoriia Apukhtina

Дидактичні основи корекційно-педагогічної роботи

Корекційно-педагогічна робота ґрунтується на загальній методиці навчання та виховання, але має свої особливості, пов'язані з віковими, психофізичними, патологічними та іншими характеристиками дітей, які потребують корекції мовленнєвого розвитку.

Доцільність вибору методик і прийомів корекційно-педагогічної роботи визначається врахуванням індивідуальних особливостей кожного окремого учня-логопедичного пацієнта.



Методи логопедичного впливу



Актуальні проблеми сучасної логопедії

Серед актуальних проблем сучасної логопедії важливе місце займають питання підготовки висококваліфікованих логопедів, розвитку та впровадження інноваційних корекційних методик, адаптації до специфіки мовленнєвих порушень у різних вікових групах тощо.

Ефективність логопедичної роботи та фактори, що її зумовлюють

Питання ефективності логопедичної роботи включають в себе оцінку результативності застосованих методик та прийомів, індивідуальних досягнень учнів у відновленні та розвитку мовлення, а також психологічних та педагогічних аспектів логопедичного впливу.

Вимоги до особистості логопеда та його професійної підготовки

Основними вимогами до особистості логопеда є терплячість, вміння співпереживати, вміння входити в контакт з дитиною, бережливе ставлення до учнів та їх батьків, відповідальність.

Професійна підготовка логопеда має базуватися на засвоєнні сучасних корекційних методик, засобів психокорекції та педагогічних технологій при роботі з різними віковими групами.

Соціальна роль логопеда

Логопед – це фахівець, який допомагає людям, які мають труднощі у мовленнєвій діяльності, а також прагне вирішити багато соціальних проблем через запобігання таким труднощам.



Засоби і прийоми сучасної логопедії

Вправи та ігри

Логопедичні вправи та ігри створюють відчуття зацікавленості та сприяють розвитку мовлення у дітей.

Моделювання

Моделювання звуків та слів сприяє формуванню коректної артикуляції та покращенню моторики мовлення.

Спостереження

Спостереження за роботою логопедичних класів та індивідуальних занять дозволяють виявити неправильності та виправити їх.

Засоби та ресурси для логопедичної роботи

Книги	Курси	Наставництво
Друковані матеріали	Відеокурси	Реальний досвід

Дидактичні засоби логопедії

1 Сучасні дидактичні матеріали

Цифрові ігри та вправи для розвитку мовлення.

3 Аудіо-матеріали

Записи мовлення для навчання коректної артикуляції та вимови слів.

2 Наочні посібники

Малюнки, картини та діафільми для стимулювання мовлення.

