

Розвиток мовлення дітей раннього віку в процесі нормального онтогенезу

Формування мовлення є важливим аспектом у розвитку дитини. Вивчення дитячого мовлення в українській психології та психолінгвістиці дозволяє отримати важливі уявлення про процеси, які відбуваються у цей період. В цьому розділі ми проаналізуємо концепції провідних вчених, які відіграли ключову роль у вивченні розвитку мовлення з психолінгвістичної та психологічної точок зору.



by Viktoriia Apukhtina

Періодизація мовленнєвого розвитку дитини

Розвиток мовлення дитини можна умовно поділити на три основні періоди: період немовляти (перший рік життя), раннє дитинство (від одного до трьох років), та дошкільне дитинство (від трьох до семи років). Кожен період має свої особливості та вимоги до сприйняття та розвитку мовлення.

1 Перший період – період немовляти

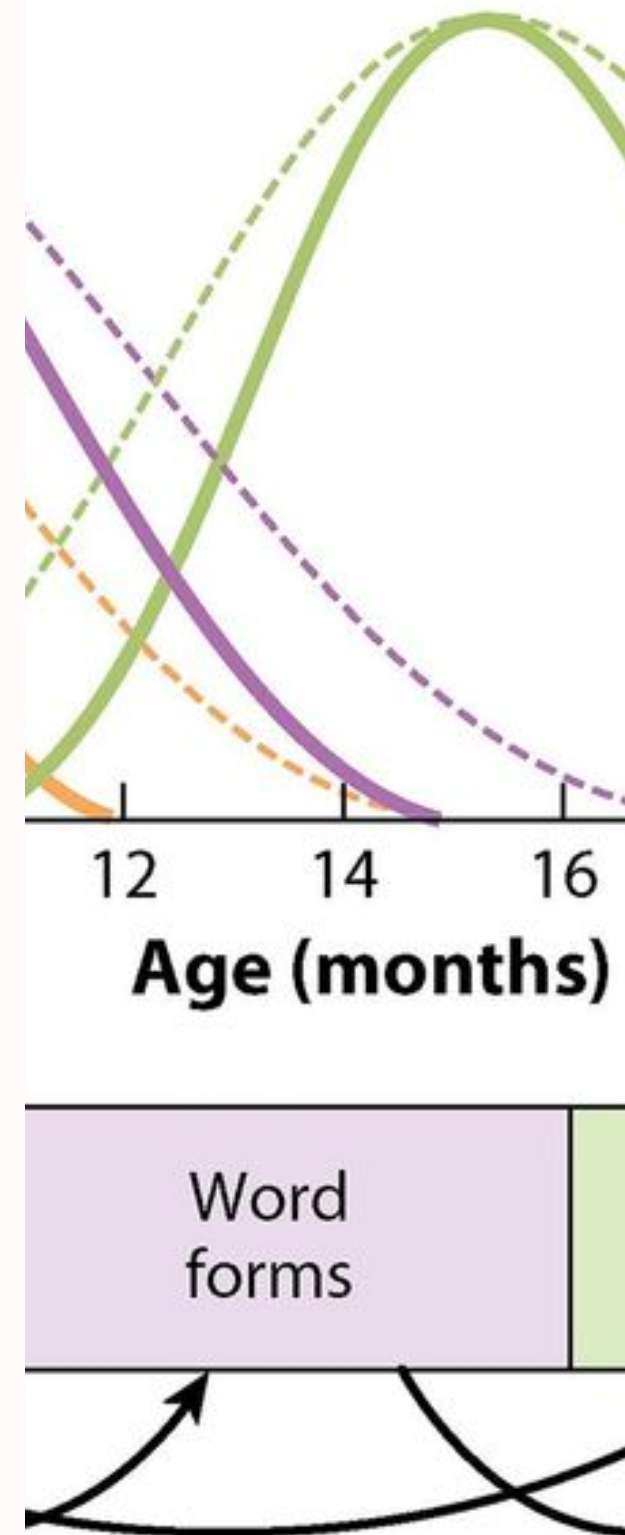
У цьому періоді дитина лише починає досліджувати оточуючий світ та оволодівати простими звуками та жестами.

2 Другий період – раннє дитинство

У цей період дитина починає утворювати перші слова та фрази, вивчаючи мовні структури та звуки.

3 Третій період – дошкільне дитинство

Дитина активно розвиває своє мовлення, використовуючи складніші структури та слова та вивчаючи граматичні правила.



Сенсомоторний розвиток дитини

Сенсомоторний розвиток дитини включає розвиток зорового та слухового сприймання, моторики, мисленневого розвитку та багато інших аспектів, які мають велике значення для розвитку мовлення.

Зорове сприймання та просторові уявлення

У цьому аспекті дитина розвиває спроможність розрізняти форми та об'єкти, що є важливим для сприйняття письма та малюнків.



Слухове сприймання

Важливий аспект для розвитку мовлення, оскільки дитина вивчає звучання різних звуків та їх поєднання.



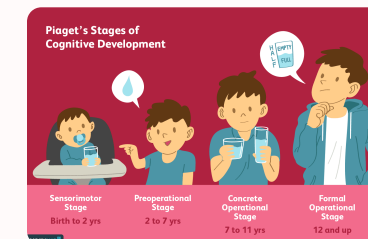
Розвиток моторики

Здатність дитини до контролю рухів важлива для формування артикуляційного апарата та звуків мовлення.



Мисленнєвий розвиток

Крізь гру та спілкування дитина розвиває свої мисленнєві здібності, які впливають на сприйняття мовлення й мови.



Опановування звуковою формою слова

Опановування звуковою формою слова є важливим етапом у розвитку мовлення дитини. Дитина вчиться артикулювати та розрізняти звуки та слова, що є основою для формування мовлення.

Звукові жести	Артикуляційна практика	Закономірності освоєння артикуляції
Підготовка до вимови до звуків	Розвиток вокалізації	Фонологічні протиставлення
Фонетика перших слів	Характеристика мовних засобів	Опановування граматичними закономірностями

Оволодіння граматичними закономірностями мовлення

Поглиблення вивчення мови включає оволодіння граматичними правилами, морфологією, словотвором та синтаксисом, що впливає на якість та рівень мовлення дитини.

1 Граматичні правила

Важливий етап, коли дитина починає усвідомлювати та використовувати правила мовлення.

2 Морфологія та словотвір

Розвиток вивчення структур мови, деривації та словотвору.

3 Синтаксис та зв'язне мовлення

Оволодіння техніки побудови речень, зв'язних текстів та діалогів.

Онтогенетичний розвиток зв'язного мовлення

Поглиблене вивчення засвоєння техніки побудови зв'язного мовлення, етапи становлення та зміни у формах зв'язності в ході розвитку дитини.



Стадії становлення

Розвиток вміння будувати зв'язні висловлювання та навички спілкування.

Засвоєння техніки діалогу

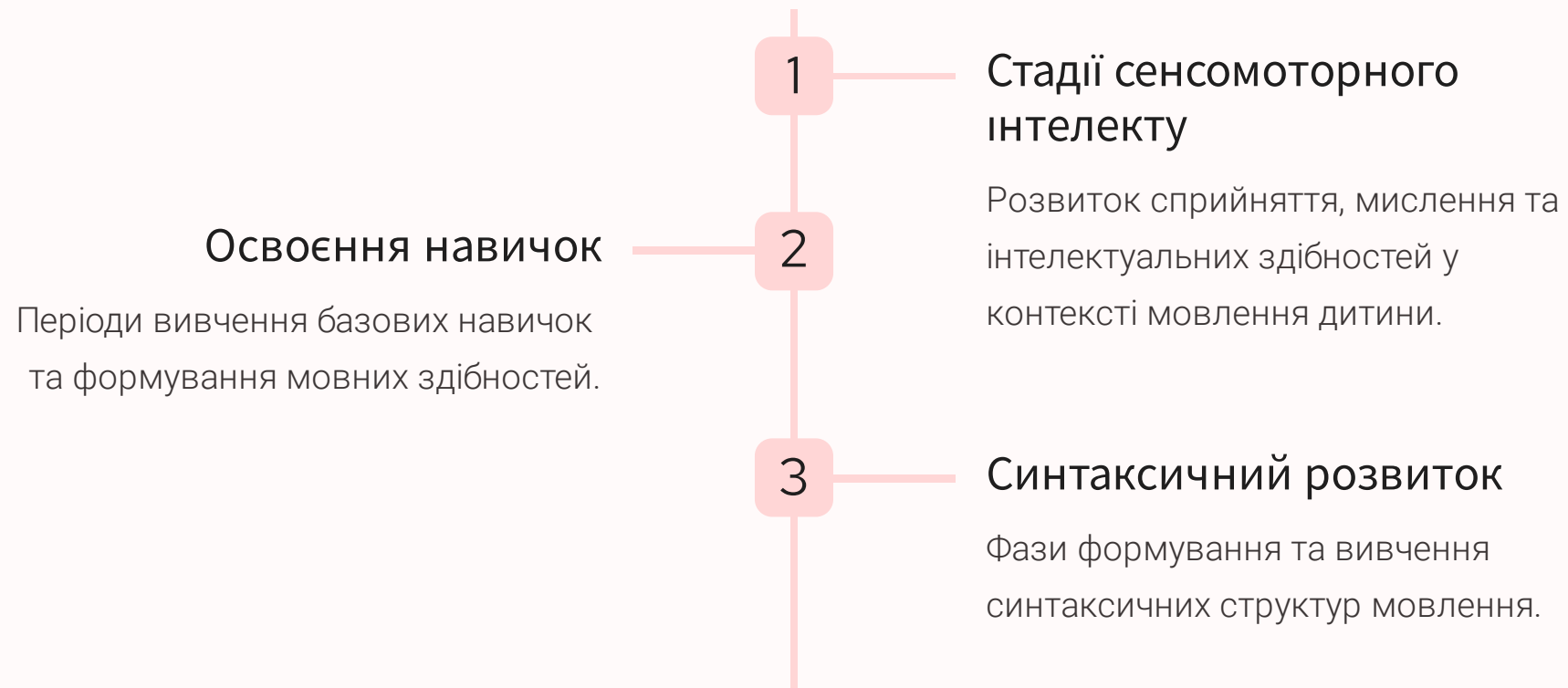
Розвиток навичок спілкування та вміння вводити власні думки та ідеї в діалогі.

Монологічне мовлення

Оволодіння технікою побудови монологу та самовираження.

Онтогенний розвиток дитячого мовлення

У цьому розділі розглянемо специфічні аспекти онтогенезу та розвитку мовлення в ранньому віці, включаючи основні фази вивчення мови та особливості формування мовлення.



Розвиток лексики дитячого мовлення

Вивчення процесу оволодіння знаковою природою слова та формування розуміння денотативного та сигніфікативного значень слів.

500+

Словниковий запас

Поступове збагачення словарного запасу дитини.

70%

Засвоєння виразів

Розвиток здатності використовувати та розуміти мовні вирази.

Типологія мовленнєвих помилок

У цьому розділі проаналізуємо різновиди та характерні помилки у дитячому мовленні, включаючи пропуски, заміни, перекручування звуків у словах та модифікацію вимови.

1 Пропуски та заміни

Характеристика основних типів помилок та їх вплив на розвиток мовлення дитини.

2 Модифікація слів

Особливості змін та перетворень у вимові та використанні слів.

Розвиток дитячого мовлення: Висновки

У цьому завершальному розділі підведемо підсумки щодо вивчення розвитку мовлення дітей раннього віку та зробимо акцент на основних аспектах, які впливають на формування мовлення у цьому віці.

Грам... Лекс... Мор...

Формування мовлення

Основи граматичних правил
як основи розвитку
мовлення.

Розширення словника

Ключовий етап у поглибленні
мовленневих навичок.

Вивчення форм слів

Важливий аспект у
формуванні мовлення
дитини.