



Лабораторне заняття № 7

ВІДДІЛ ПАПОРОТЕПОДІБНІ, АБО
ПОЛІПОДІОФІТИ - *POLYPODIOPHYTES*

Ботаніка 2024-25



Завдання 1. Вивчити особливості морфологічної будови одного з видів папоротей.

Систематичне положення об'єкта вивчення:

Клас Папоротевидні, або Поліподіопсиди – *Polypodiopsida*

Підклас Поліподііди – *Polypodiidae*

Порядок Поліподієві, або Багатоніжкові – *Polypodiales*

Родина Безщитникові – *Athyriaceae*

Вид Безщитник жіночий, або Жіноча папороть – *Athyrium filix-femina*

Родина Щитникові, або Аспідієві – *Dryopteridaceae*, або *Aspidiaceae*

Вид Щитник чоловічий, або Чоловіча папороть – *Dryopteris filix-mas*

Родина Деннштедтієві, або Гіполепісові – *Dennstedtiaceae*, або *Hypolepidaceae*

Вид Орляк звичайний – *Pteridium aquilinum*

Зарисувати: 1. загальний вигляд папороті;

2. частину листка з сорусами.

Рівноспорові папороті



Щитник чоловічий



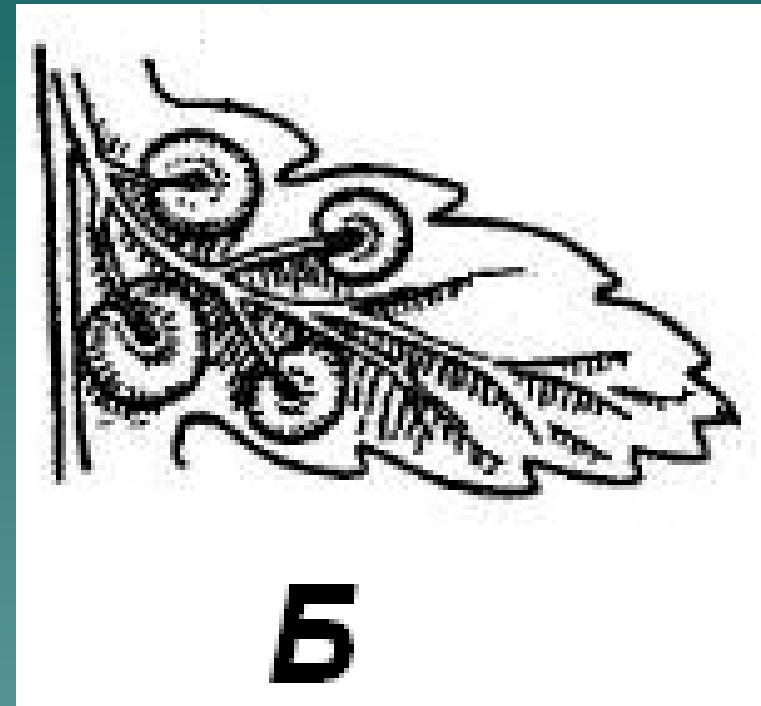
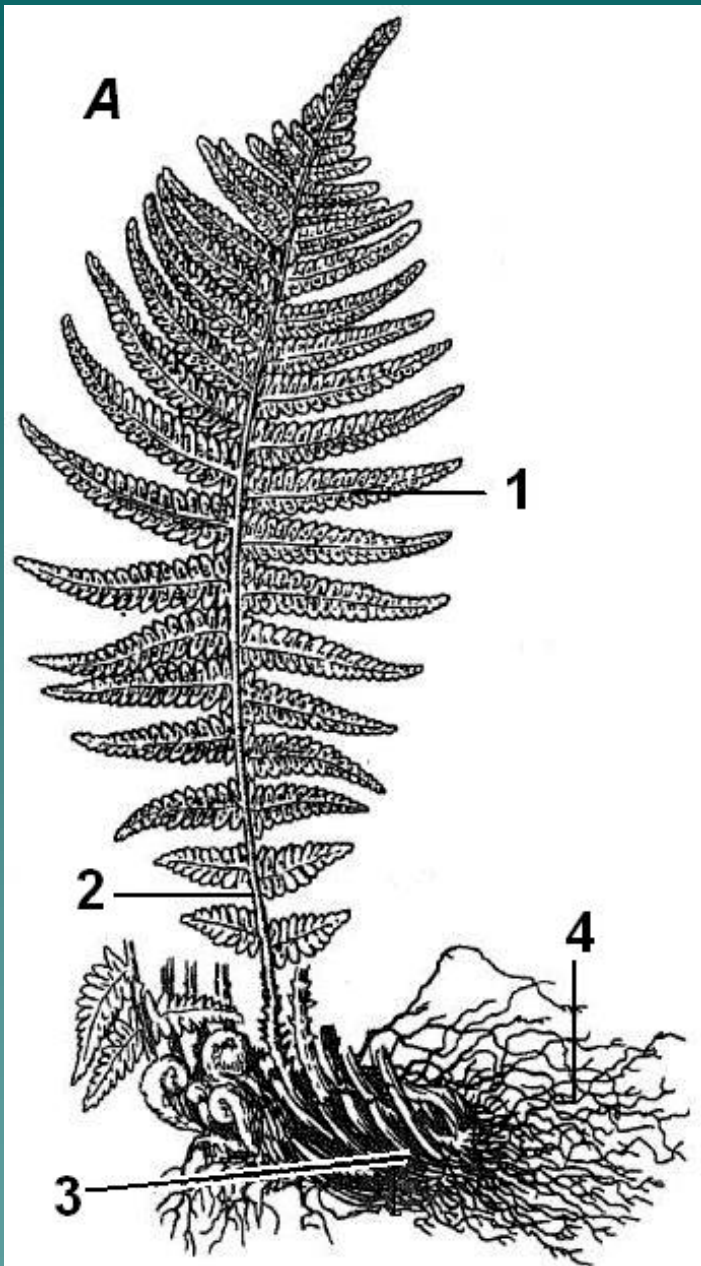
Безщитник жіночий



Орляк



Багатоніжка звичайна

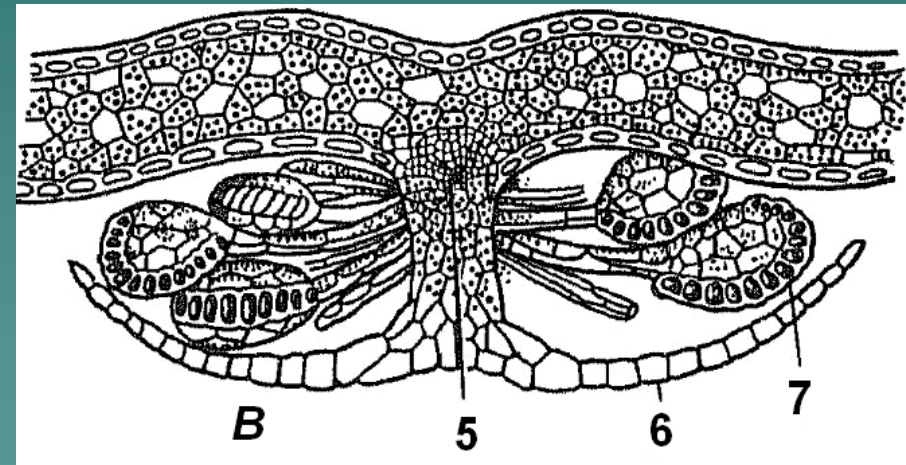
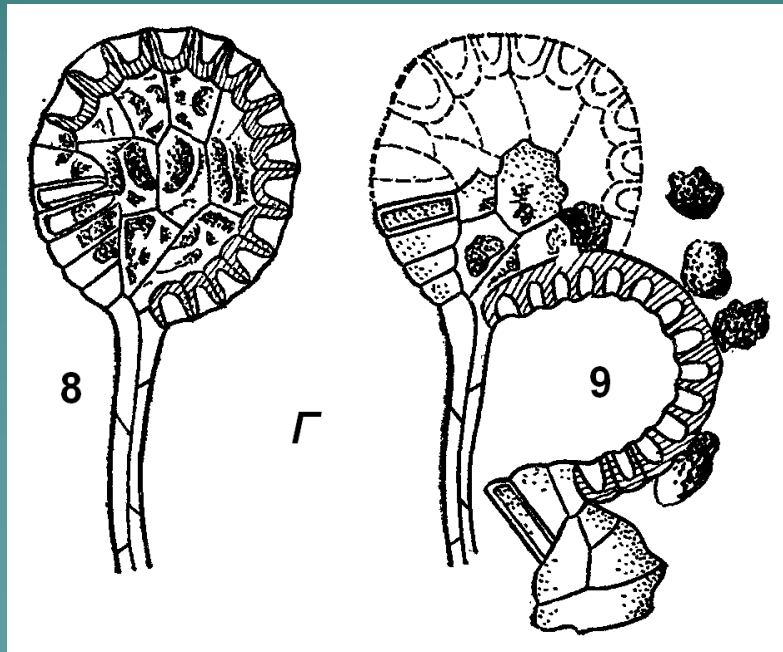




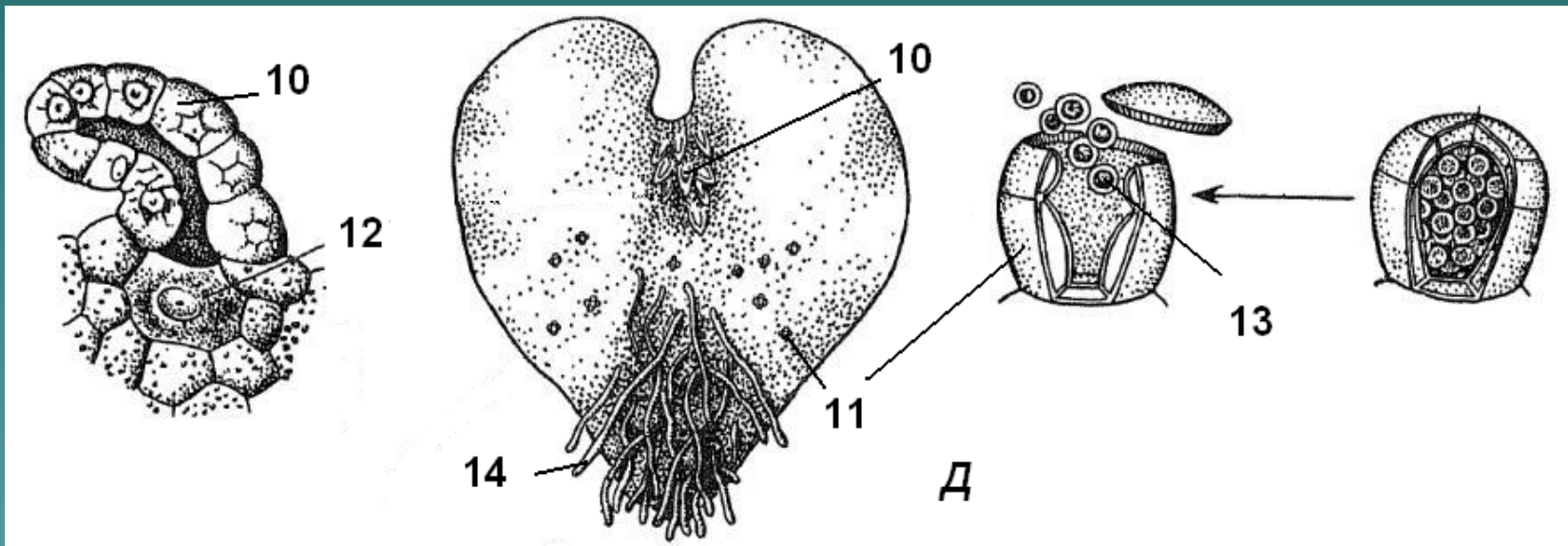
Завдання 2. Вивчити поперечний розріз через сорус папороті на тимчасовому препараті або на постійному мікропрепараті

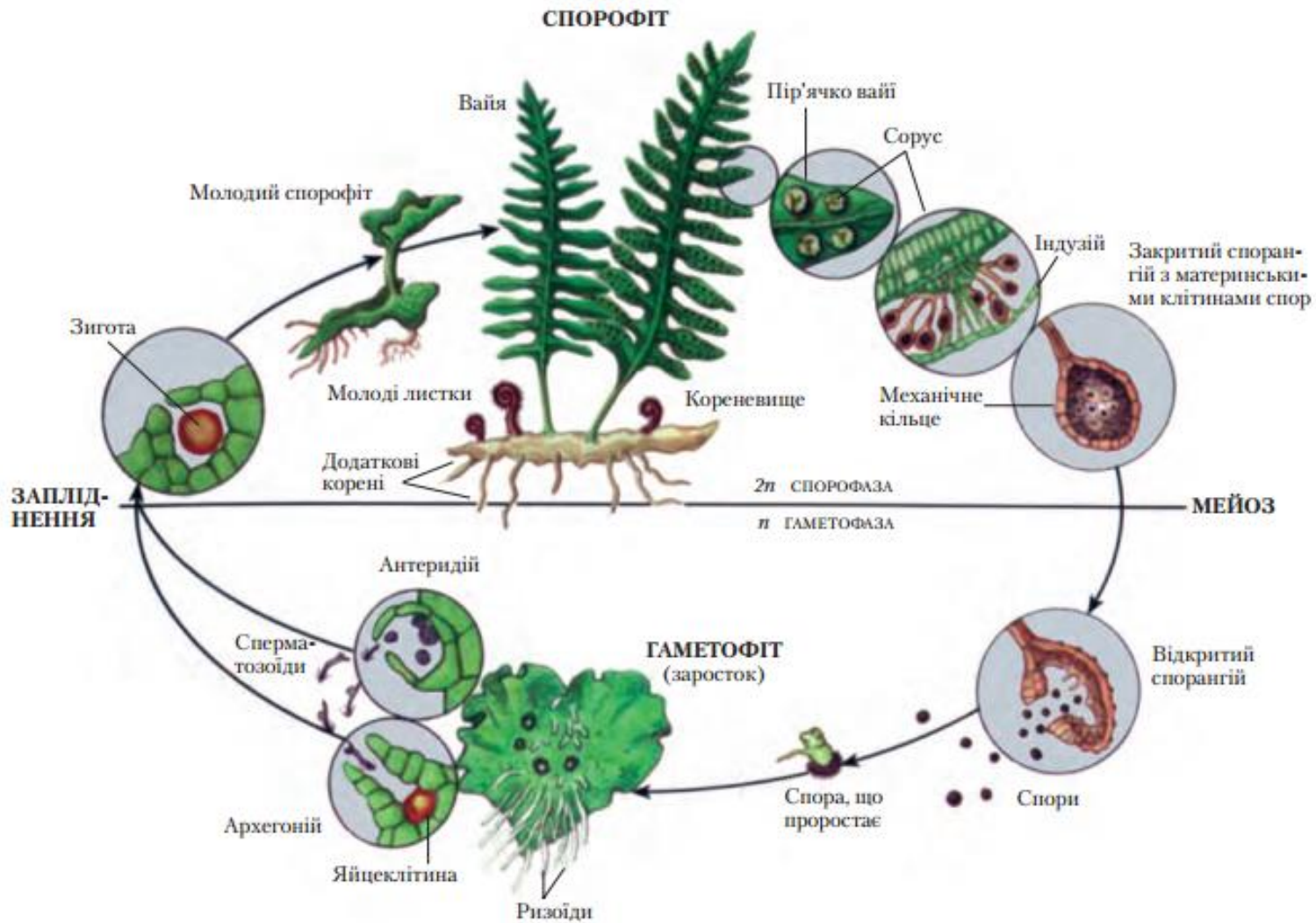
Зарисувати: 1. поперечний розріз листка та сорусу;

2. спорангій з механічним кільцем.



Завдання 3. На постійному мікропрепараті або живому матеріалі вивчити зовнішній вигляд заростку та цикл розвитку щитника чоловічого *Dryopteris filix-mas*.









Завдання 4. Вивчити морфологічні та анатомічні особливості водяної папороті - сальвінії плаваючої *Salvinia natans*.

Систематичне положення об'єкта вивчення:

Клас Папоротевидні, або Поліподіопсиди – *Polypodiopsida*

Підклас Сальвініїди – *Salviniidae*

Порядок Сальвінієві – *Salviniales*

Родина Сальвінієві – *Salviniaceae*

Рід Сальвінія – *Salvinia*

Вид Сальвінія плаваюча – *S. natans*

Зарисувати: 1. зовнішній вигляд сальвінії плаваючої зі спорокарпіями;

2. повздовжній розріз через спорокарпії з мега- та мікросорусами

