

**РЕСУРСНЕ ПЛАНУВАННЯ.
ОЦІНКА ВАРТОСТІ
ПРОЄКТУ**

Джерела ресурсного забезпечення проекту та їх вибір

Ресурси проекту - трудові ресурси, обладнання, матеріали та грошові кошти;

Два основних класи – **відновлювані**, ті, що можуть бути повторно використані на різних задачах проекту (трудові ресурси, обладнання); **не відновлювані**, які на задачах проекту витрачаються та використовуватись більше не можуть (матеріали)

Планування ресурсів - визначення того, які ресурси та в якій кількості будуть використані на задачах проекту



Етапи ресурсного планування

- **Оцінка потреб.** Складання списку завдань (WBS) і визначення, скільки ресурсів потрібно на кожне з них
- **Пошук та призначення.** Перевірка доступності фахівців або закупівля матеріалів
- **Вирівнювання ресурсів (Resource Leveling).** Балансування навантаження, щоб одна людина не працювала 20 годин на добу, поки інша відпочиває
- **Моніторинг.** Контроль фактичного використання ресурсів порівняно з плановим



Ресурсне планування

Процес призначення ресурсів задачам проєкту, а також пов'язане з ним редагування попереднього варіанта календарного плану – **ресурсне планування проєкту**

В **OpenProj** використовуються поняття:


- 1) об'єм робіт (трудовитрати)
- 2) об'єм призначень
- 3) календар ресурсу
- 4) доступність ресурсу

Перевантаження ресурсів

Перевантаження ресурсів – перевищення у процесі планування максимально можливого обсягу призначення для цього ресурсу, передбаченого у певний проміжок часу.

Причини перевантаження ресурсів:

- 1) ресурс призначено на кілька задач, що виконуються одночасно;
- 2) після змін параметрів задачі, що має призначення, відбулися зміни її тривалості, трудовитрат та обсягу ресурсів, внаслідок чого кількість одиниць виділеного їй ресурсу перевищила гранично допустиме значення (наприклад, 120% замість 100%).
- 3) ресурсу заплановані трудовитрати у дні, коли він недоступним.

Для пошуку джерела перевантаження використовується представлення «Використання ресурсів» (команда Вид / Використання ресурсів , або кнопка  на вертикальній панелі інструментів. За замовчуванням календарний графік використання ресурсів (таблиця справа) відображає тільки показник «Робота»

					24 лют. 25								
					П	С	Н	П	В	С	Ч	П	С
		Назва	Робота	Профіль завантаження	Затримка ...								
		Затвердження списку пр	4 годин	Плоский	0 днів						4г		
		Сесія запитань та відпов	1,6 годин	Плоский	0 днів								
		Погодження та підготовк	12 годин	Плоский	0 днів				4г	4г	4г		
		Сесія запитань та відпов	1,6 годин	Плоский	0 днів								
		Сесія запитань та відпов	1,6 годин	Плоский	0 днів								
		Підготовка наради із Зам	8 годин	Плоский	0 днів								
	3	Системний адміністратор	65,6 годин										
		Встановлення версії прог	8 годин	Плоский	0 днів				12г	12г	8г	8г	0г
		Встановлення та налашт	16 годин	Плоский	0 днів				4г	4г			
		Створення середовища д	16 годин	Плоский	0 днів				8г	8г			
		Налаштування корпорат	25,6 годин	Плоский	0 днів						8г	8г	
	4	Менеджер по роботі з перс	168 годин										
		ка си	28 годин	Плоский	0 днів				0г	8г	4г	0г	0г
		ьного	56 годин	Плоский	0 днів								
		Потенційні шаб-сирова	72 годин	Плоский	0 днів								

Деталізація використання ресурсів
F1

Вирівнювання ресурсів проєкту

Вирівнювання ресурсів – це процес реорганізації плану проєкту з метою ліквідації перевантаженості ресурсів

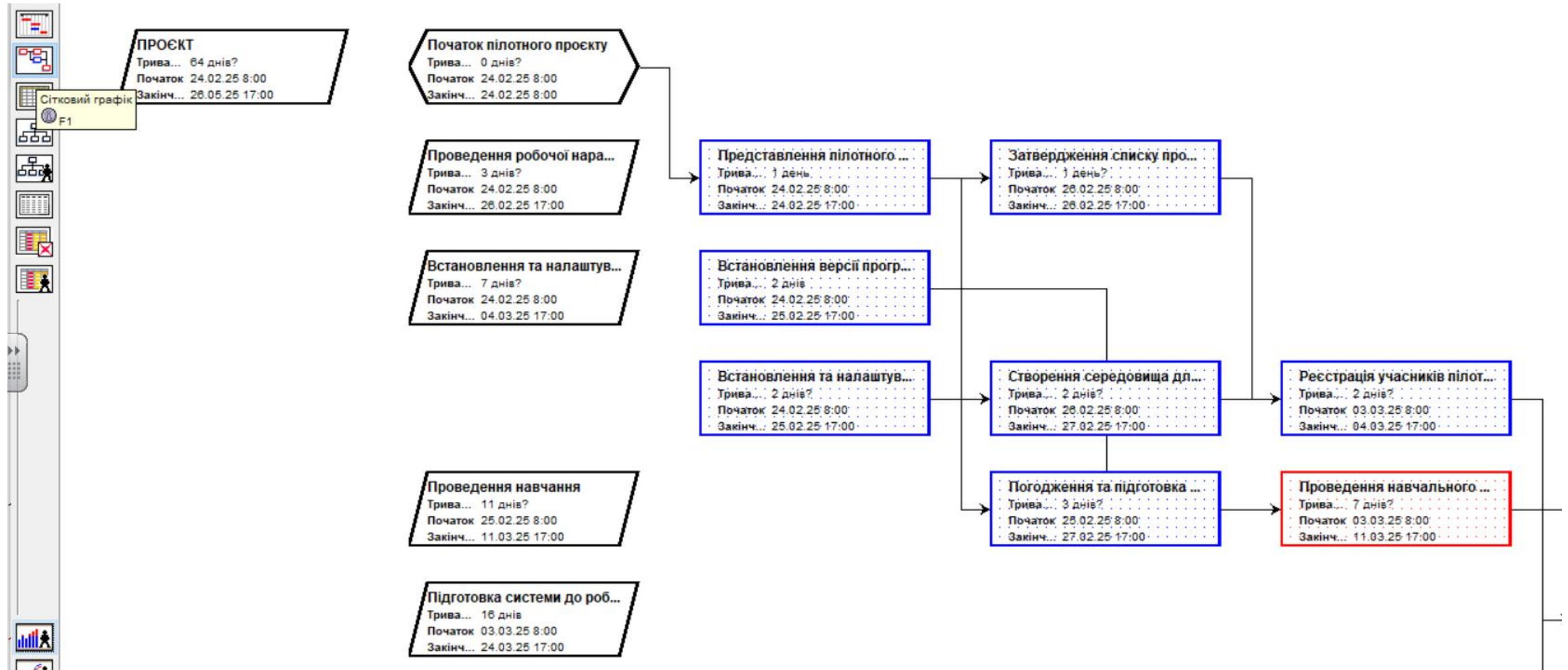
Для вирівнювання застосовують такі основні прийоми

- Зменшення обсягу призначення ресурсу для деякої задачі
- Реорганізація мережевого графіка робіт
- Заміна перевантаженого ресурсу іншим вільним ресурсом чи кількома вільними
- Перерви у задачах чи призначеннях для ліквідації їх перетинів
- Врахувати наднормативні трудовитрати ресурсів як понаднормові

Ручне вирівнювання

- змінення об'ємів призначень
- змінення одного ресурсу іншим
- редагування розподілу трудовитрат
- переривання задачі
- перенесення трудовитрат у понаднормові

Мережевий графік в OpenProj

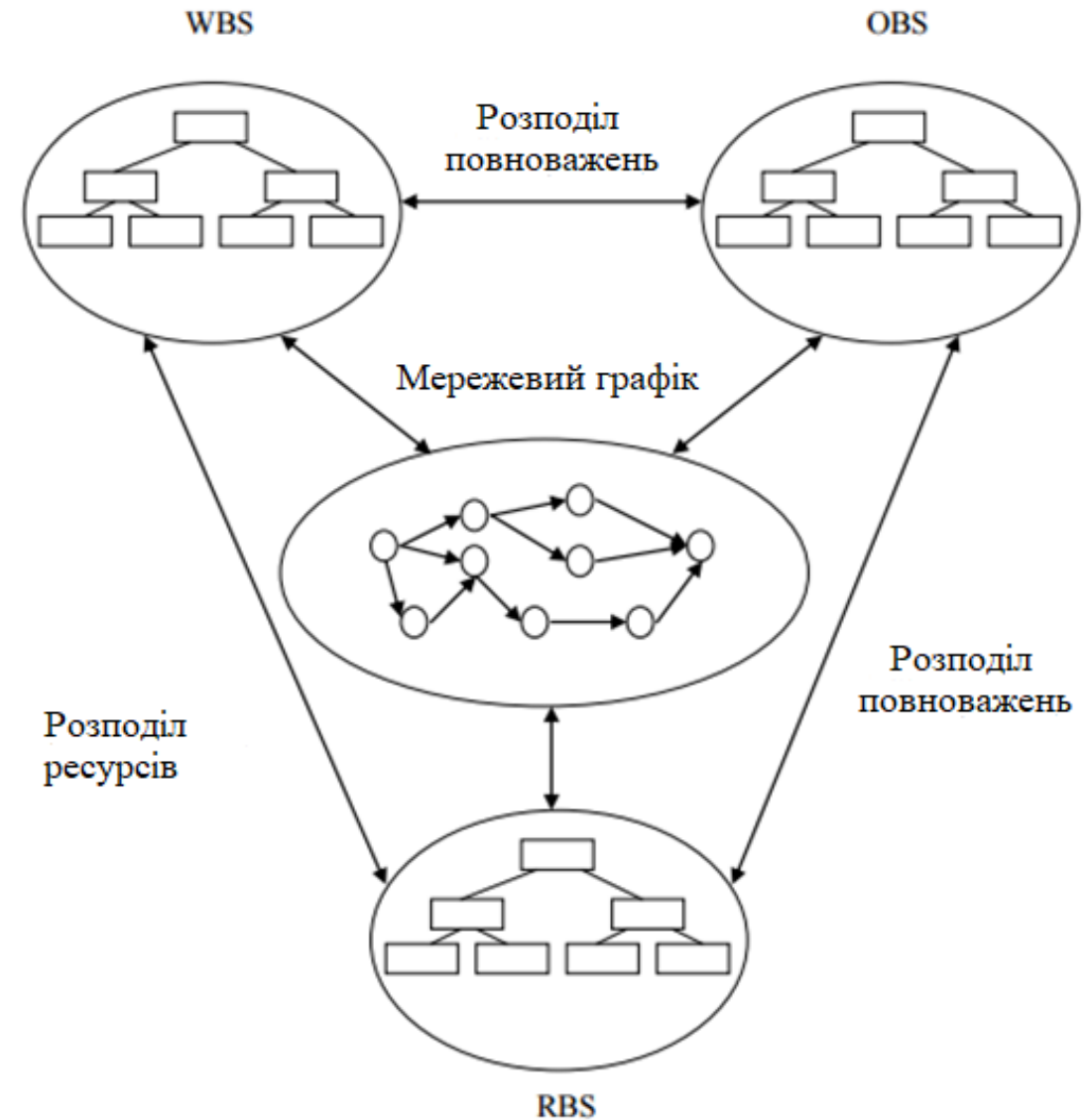


Структура проєкту:

WBS – Works Breakdown Structure

OBS – Organization Breakdown Structure

RBS – Resources Breakdown Structure



Матриця відповідальності

Матриця відповідальності - форма опису розподілу відповідальності за виконання пакетів задач (робіт). Вона містить:

- список пакетів задач (робіт) WBS
- список виконавців або підрозділів OBS, консультантів, що приймають роботу
- елементами матриці є коди видів діяльності та/або вартість робіт

№	Пакет задач (робіт)	Виконавці			
		Менеджер проекту	Адміністратор проекту	Планово-фінансовий відділ	Відділ збуту
1	Узгодження цілей	ВВ			К
2	План за віхами	ВВ	В		К
3	Бюджет проекту	ВВ	В	К	
4	План проекту	П	ВВ		
5	Затвердження плану	ВВ		К	К

ВВ – відповідальний виконавець; В – виконавець; К – консультант;

П – приймаючий роботу

Оцінка вартості проєкту

Типи витрат:

- 1) погодинна оплата ресурсів
- 2) фіксовані (або разові) виплати

Для кожного з трудових ресурсів (виконавців) може бути задана **стандартна ставка та ставка понаднормової оплати.**

Фіксовані виплати може бути визначено як для виконавців, так і для матеріальних ресурсів

Для **матеріальних ресурсів** фіксовані виплати – фіксовані витрати, для **виконавців** – вартість використання

Метод накоплення вартості

		Назва	RBS	Тип	E-mail адреса	Од.вим. матеріалів	Ініціали	Групува
1	⚙️	Адміністратор проекту		Робота			АП	
2	⚙️	Менеджер проекту		Робота			МП	
3	⚙️	Системний адміністратор		Робота			СА	
4	⚙️	Менеджер по роботі з перс		Робота				
5	⚙️	Робоча група проекту		Робота				
6		Папір		Матеріал				

Resource Information

General Costs Resource Availability Tasks Notes

Назва: Менеджер проекту

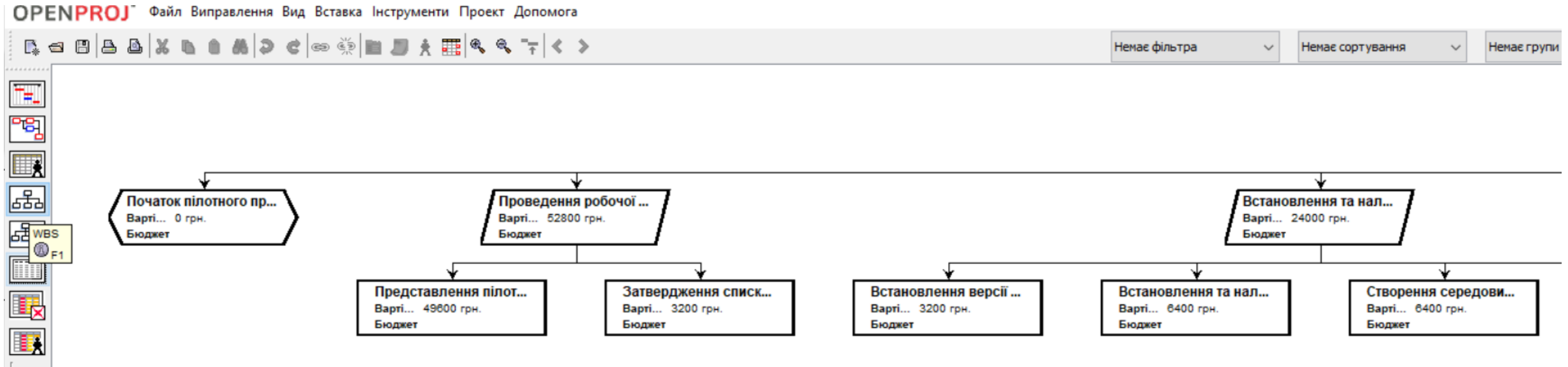
Таблиця норм витрат

A	B	C	D	E
	Дата дій	Стандартна ставка	Ставка понаднормових	Витрати на с
	01.01.70 0:00	300 грн./година	300 грн./година	

Нараховува... Пропор...
Початок
Кінець
Пропорційно

Закрити Допомога

Візуальна оцінка вартості окремих робіт у складі проекту



Плани проєкту

- **Поточний план** – це результати поточної роботи зі складання плану проєкту
- **Базовий план** – це інструкція до дій. Усі роботи повинні виконуватися у відповідності з графіком
- **Фактичний план** – це дані про фактично виконану роботу, які регулярно вводяться менеджером на основі інформації, що надходить з робочих місць

Взаємодія трьох видів планів

- базовий план створюється як копія поточного
- фактичний план змінює поточний, фіксуючи параметри вже виконаних завдань і призводячи до перепланування решти
- фактичний та базовий плани порівнюються між собою з метою аналізу ходу реалізації проєкту