

Мозкові механізми мовлення

Основним мозковим механізмом мовлення є **мовленнєвий слуховий гнозис (МСГ)**. Сам він вступає у взаємодію з об'єктами зовнішнього світу. На певному етапі цієї взаємодії узагальнені предметні образи інтегруються у мовлення у МСГ, стають його складником.

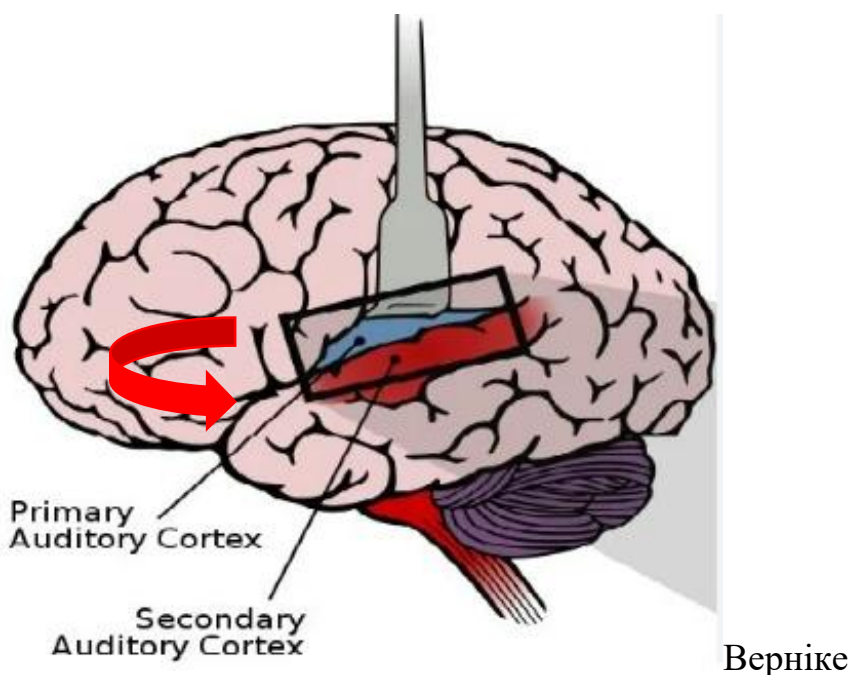
У результаті МСГ стає якісно іншим, оскільки отримує здатність розуміти те, що їм сприймається. Точніше, МСГ перетворюється у **фонематичний слух (ФС)**.

Для того, щоб власне осмислене мовлення стало гучним і була здатність до повторення почутого, **артикуляційний праксис (АП)**. АП не є самостійною функцією, а обслуговує слухову сферу. Без здатності сприймати та обробляти почуте мовлення на слух, розвинуте власне природнім шляхом мовлення неможливо. Однак, розвиток розуміння мовлення без сформованого АП можливий.

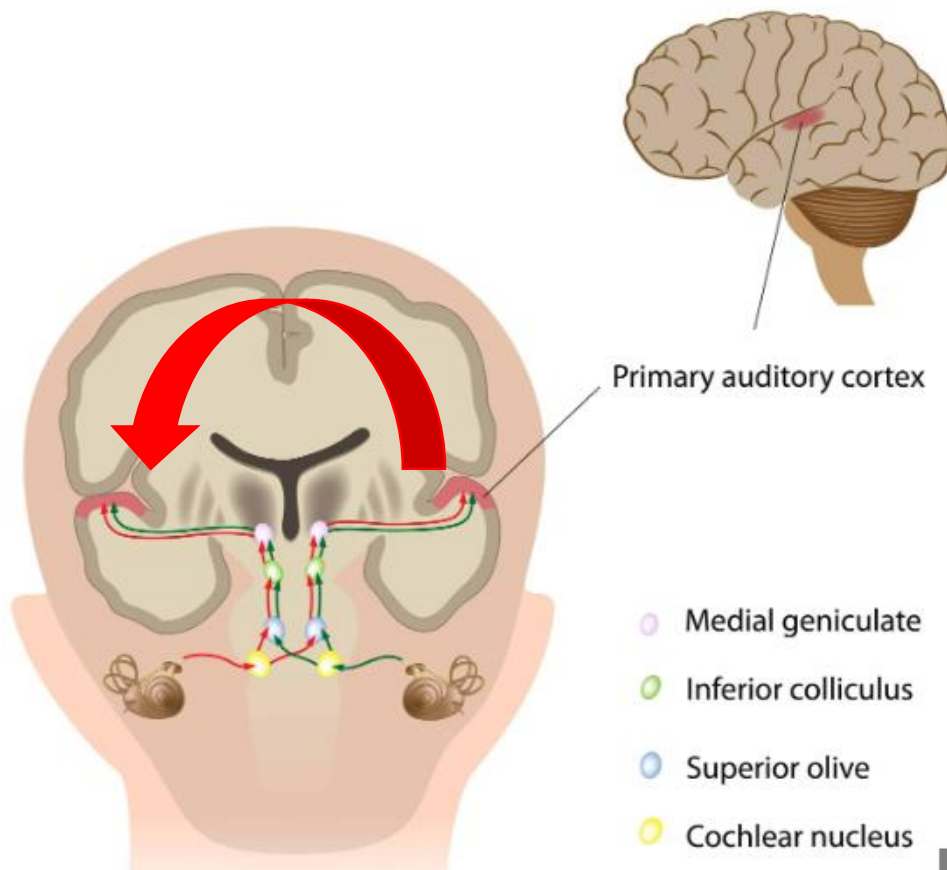
Отже,

1. Необхідною умовою розвитку розуміння слів є збереженість слухової гностичної сфери, починаючи від **немовленнєвого слухового гнозису (НмСГ)**; необхідна ступінь зрілості між **провідними шляхами**:

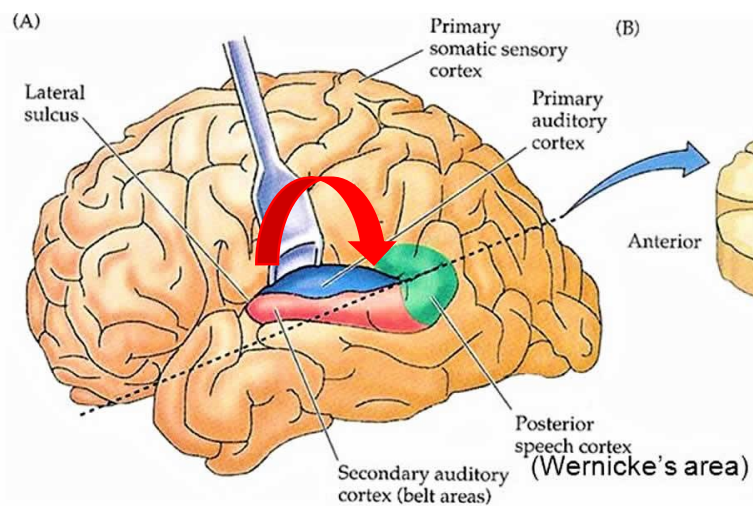
- **всередині правої півкулі**: від зони фізичного слуху **ФС** (первинне поле) до зони немовленнєвого слухового гнозису **НмСГ** (вторинне поле) правої півкулі;



- **між півкулями**: від зони **НмСГ** (вторинне поле) у правій півкулі до зони **МСГ** (вторинне поле) у лівій півкулі;



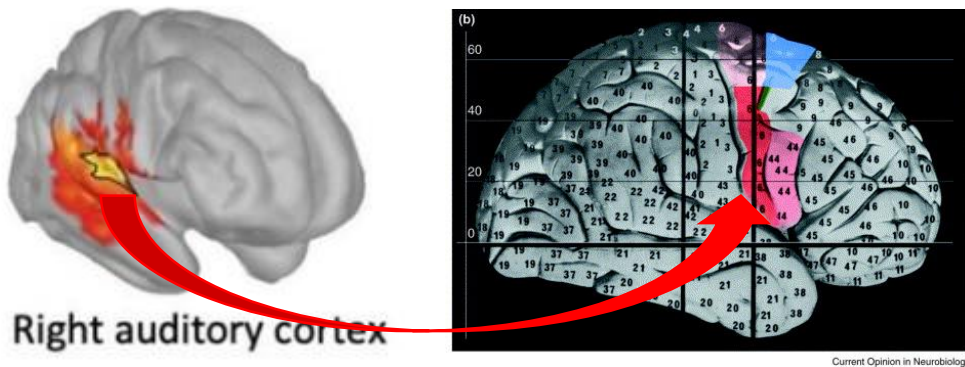
- всередині лівої півкулі: від **МСГ** до зони розуміння мовлення РМ у третинних полях, фонематичному слуху (зона Верніке).



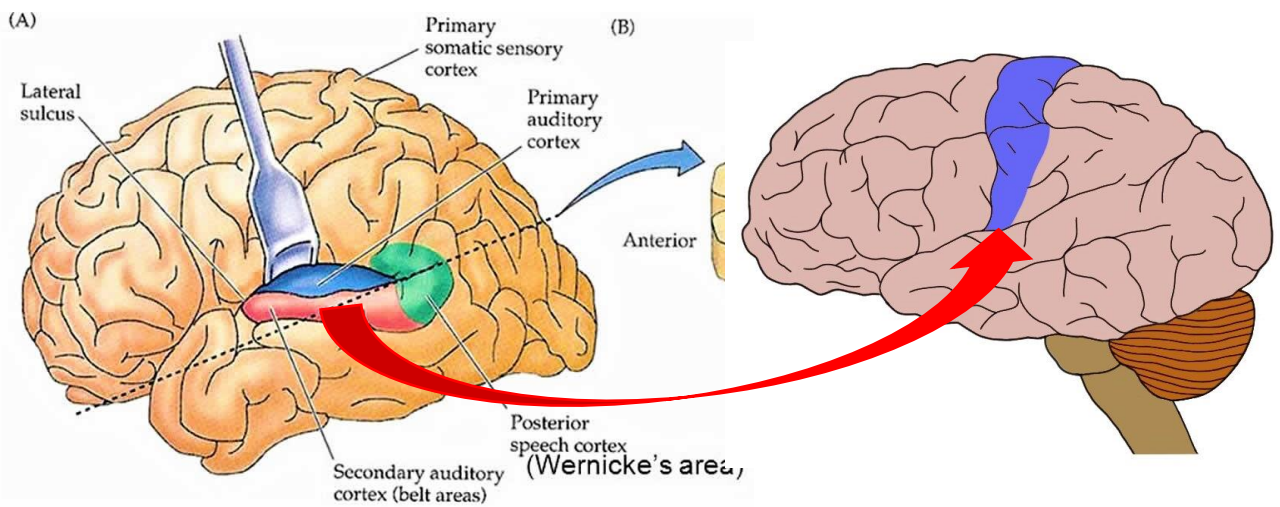
Від стану **артикуляційного праксису (АП)** здатність розуміти слова та мовлення принципово не залежить. **АП** в експресивному мовленні може лише частково затримувати формування еспресивного мовлення.

2. Необхідною умовою для опанування здатності висловлюватися самостійно є зрілість провідникових шляхів між зонами слухової та мовленнєвої рухової кори:

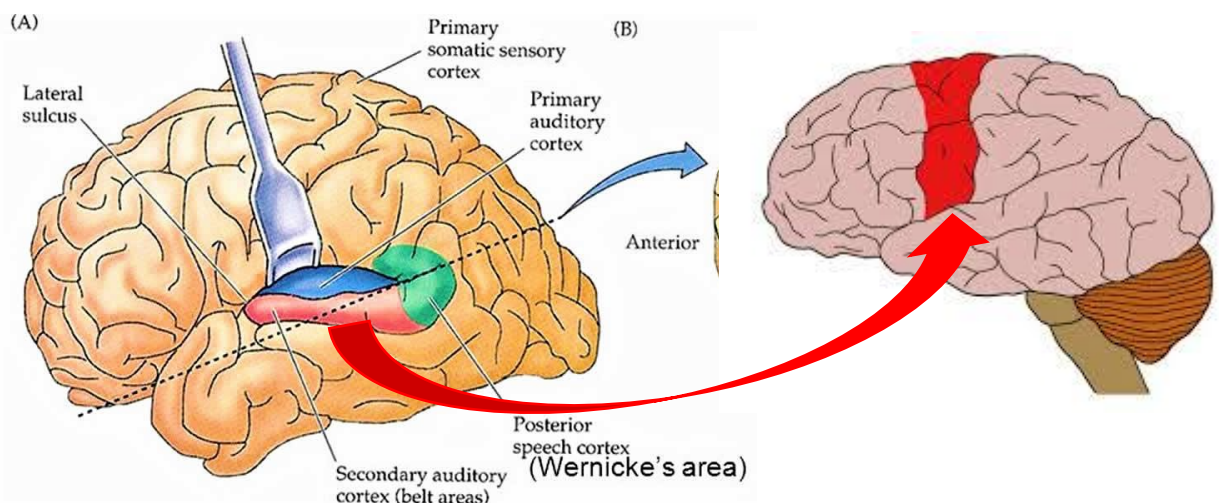
- всередині правої півкулі: від зони **НмСГ** до зони аферентного артикуляційного праксису **АфАП** – немовленнєве звуконаслідування;



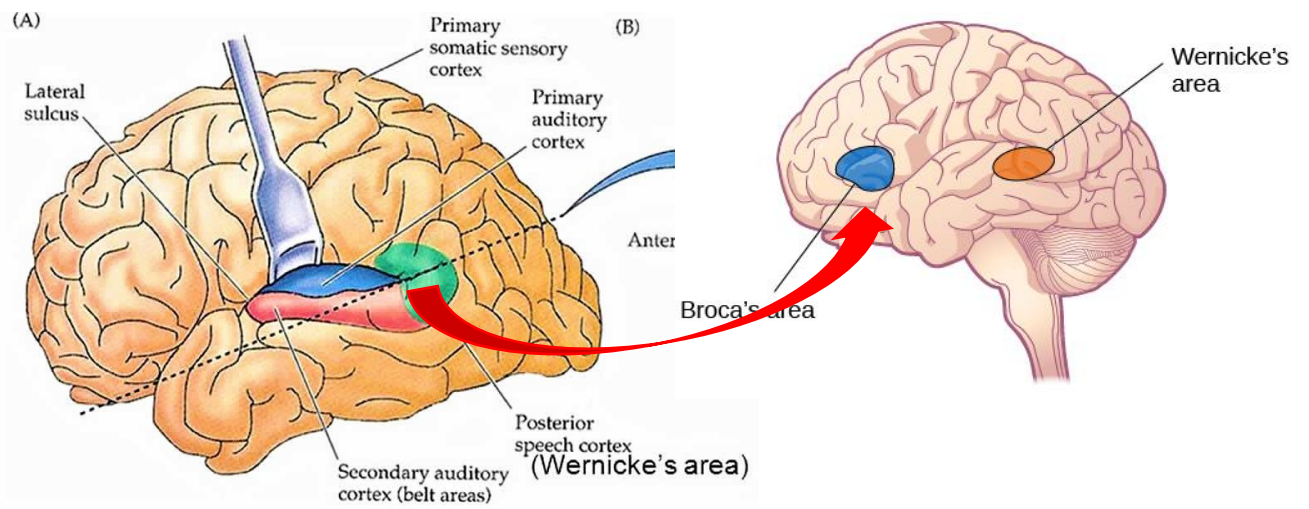
- всередині лівої півкулі: від зони **мовленнєвого слухового гнозису (МСГ)** до зони **аферентного арт. праксису АфАП** – мовленнєві звуконаслідування;



- всередині лівої півкулі: від зони **мовленнєвого слухового гнозису (МСГ)** до зони **еферентного арт. праксису ЕфАП** – повторення слів;



- всередині лівої півкулі: від зони Верніке до зони спонтанної артикуляції у премоторній корі (зона Брока) – спонтанна вимова слів.



Отже, опанування здатності розмовляти залежить від стану здатності сприймати та розуміти мовлення.