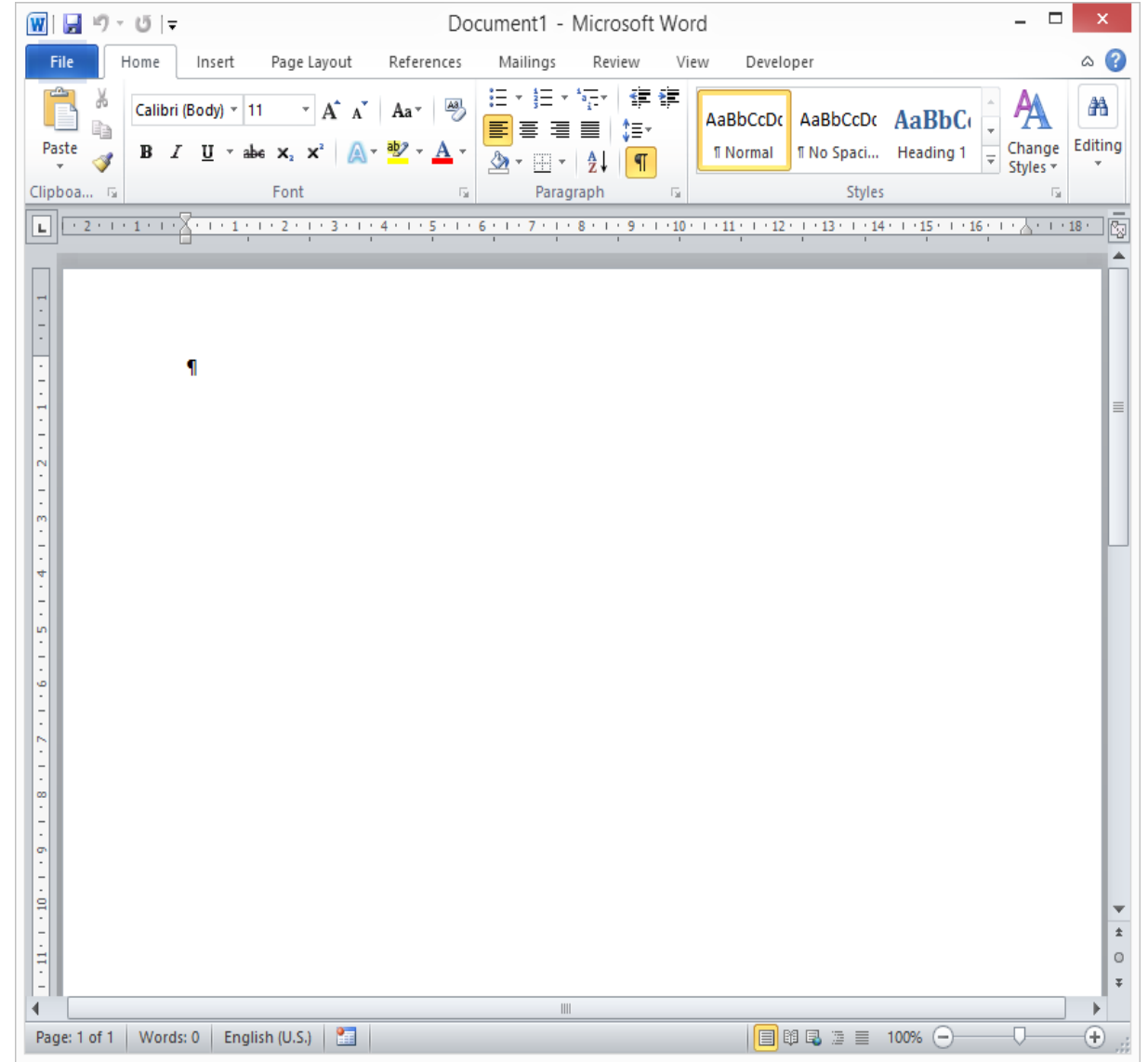
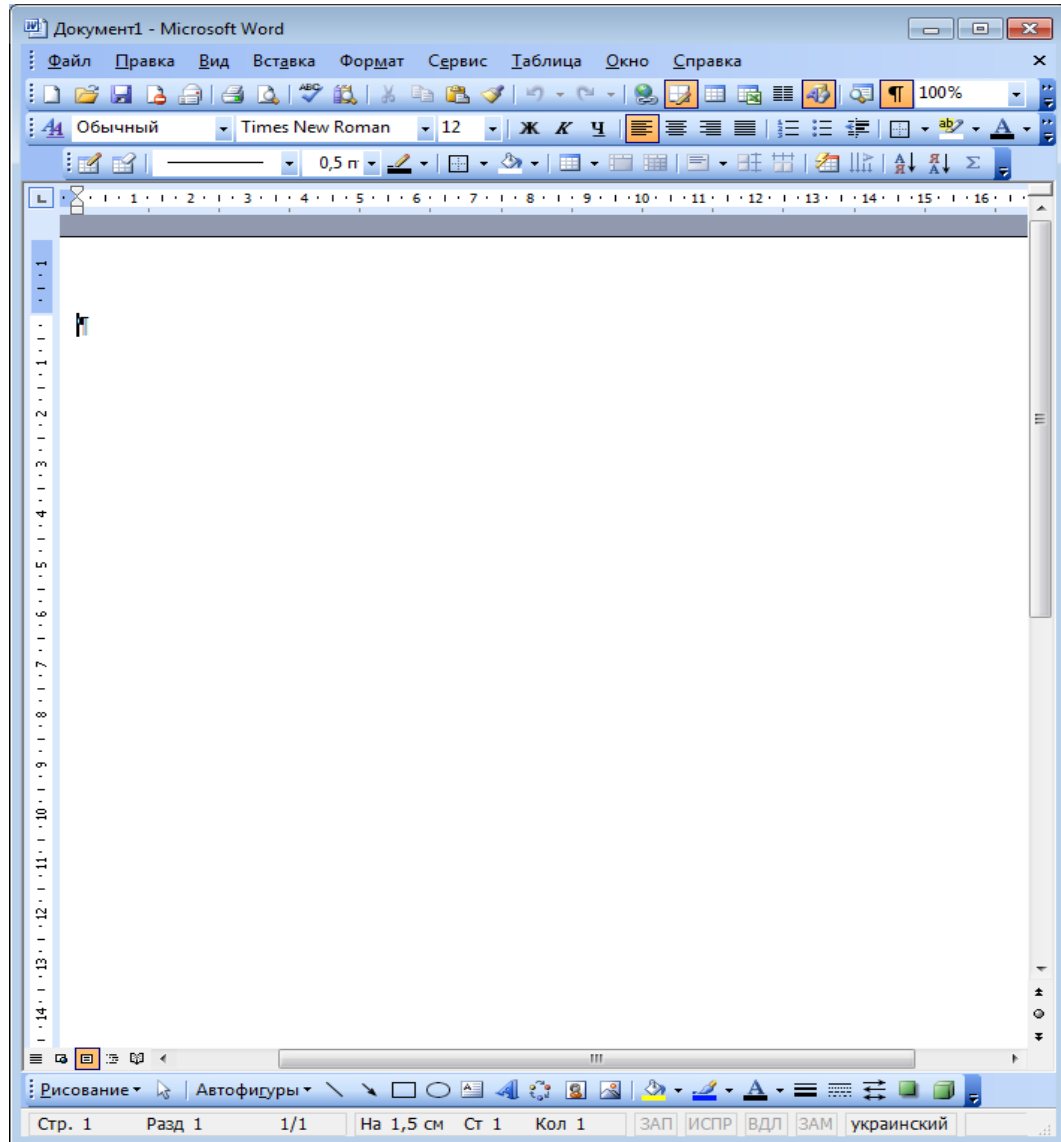


# ТЕКСТОВИЙ ПРОЦЕСОР

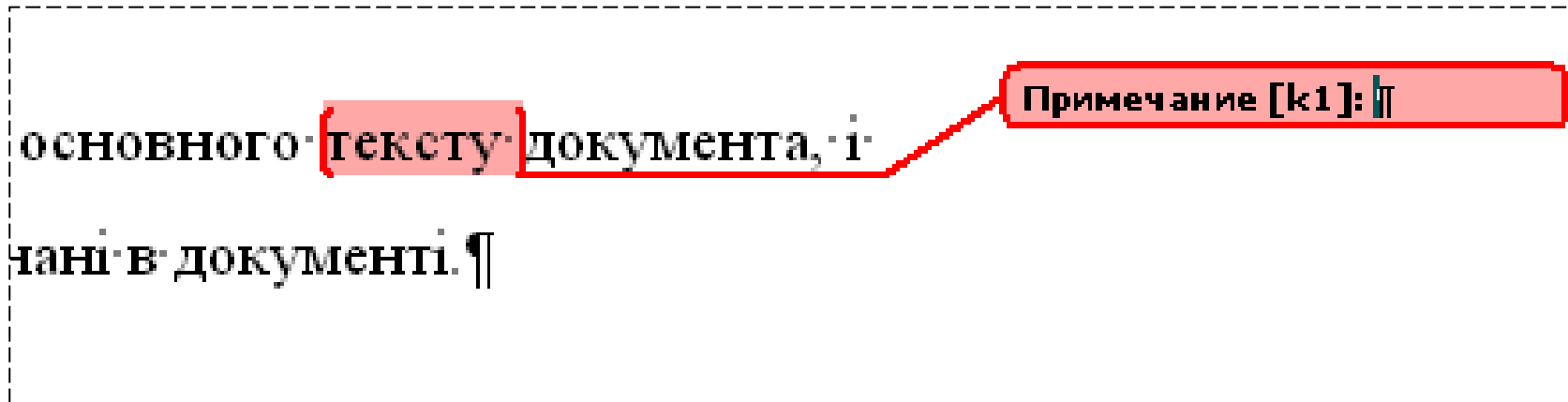
## MS Word

# Текстовый процессор MS WORD



# Елементи документа

**Абзац** – оформлений певним чином фрагмент тексту. У текстових процесорах для Windows абзаци відділяються один від одного символом кінця абзацу (¶), що додається при натисненні клавіші *<Enter>*.



# Елементи документу

**Виноска<sup>1</sup>** – це пояснення до окремого слова або речення, що розміщується поза основним текстом внизу сторінки або наприкінці документа

---

**1 – це пояснення до виноски**

**Верхній колонтитул**

**Нижній колонтитул**

# Елементи документу

**Кадр це видима або невидима рамка, що використовується для розміщення тексту, малюнків або таблиць**

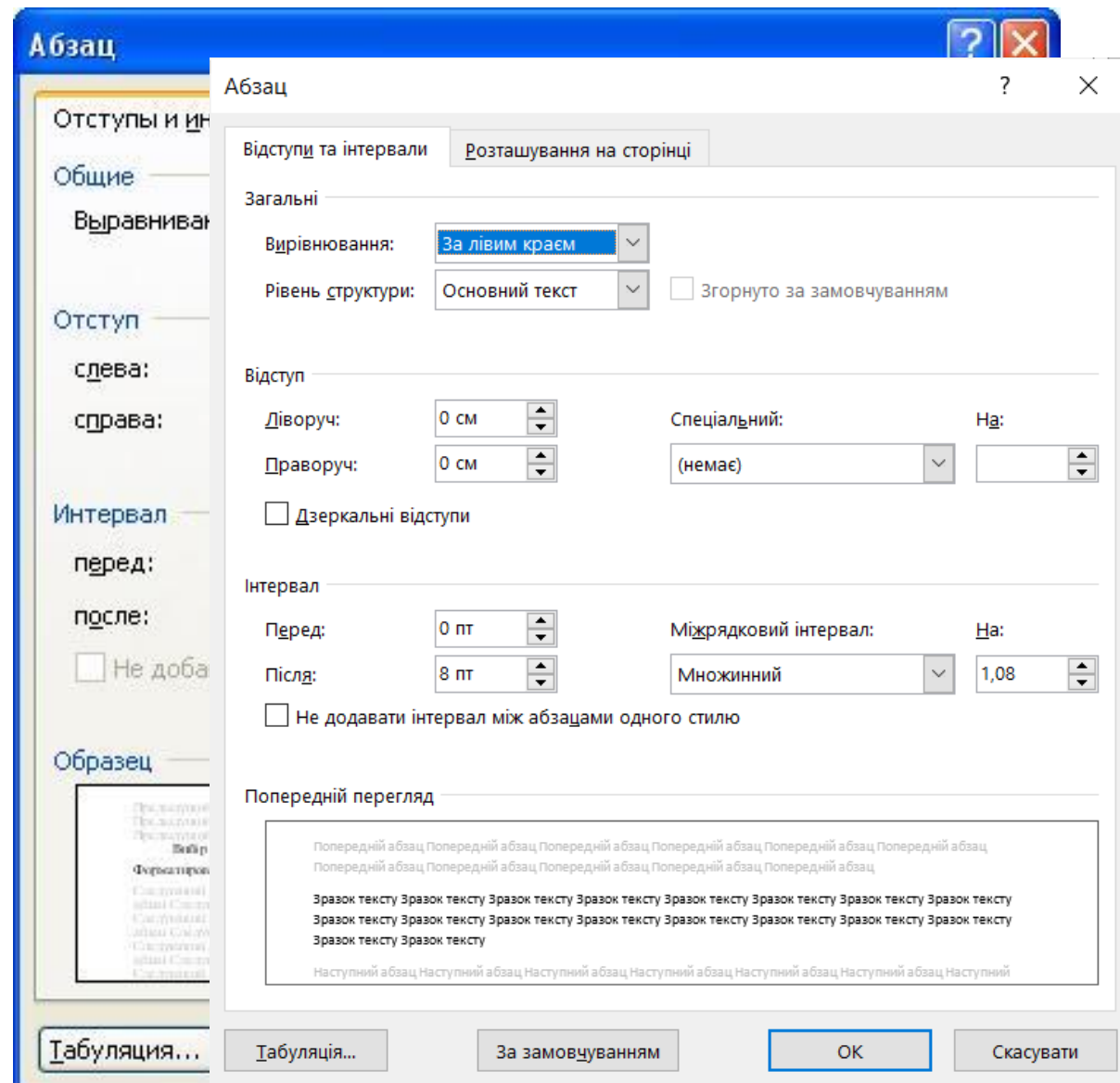
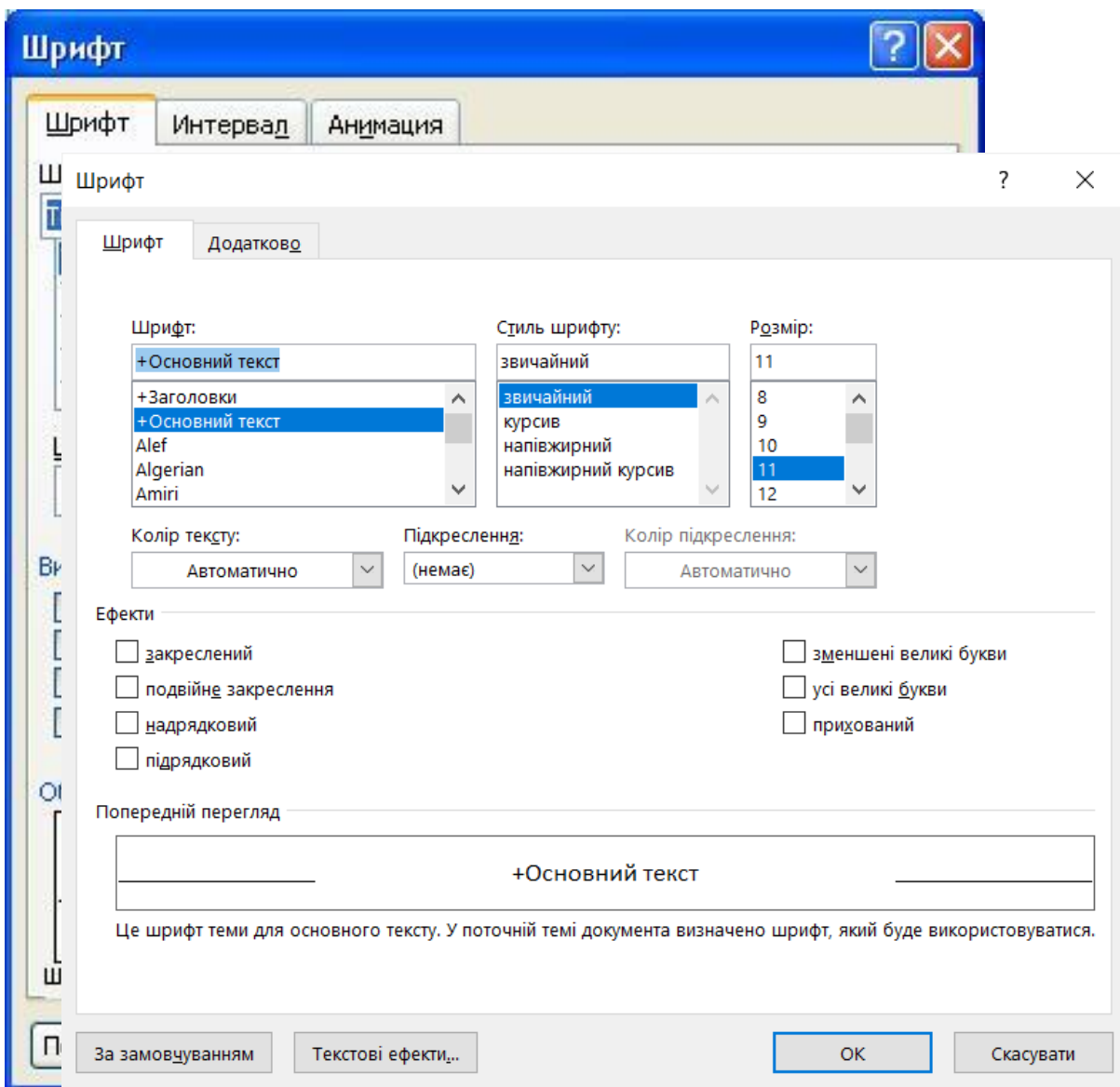


==== Розрив розділу ====

# Елементи сторінки документу:



# Форматування тексту документа



# Створення списків

**Список**

Маркированный Н

нет

Сброс

**Бібліотека нумерованих списків**

немає	1. _____ 2. _____ 3. _____	1) _____ 2) _____ 3) _____
I. _____ II. _____ III. _____	A. _____ B. _____ C. _____	a) _____ b) _____ c) _____
a. _____ b. _____ c. _____	i. _____ ii. _____ iii. _____	

Змінити рівень списку >

Визначити новий числовий формат...

Установити значення нумерації...

**Список**

Усі ▾

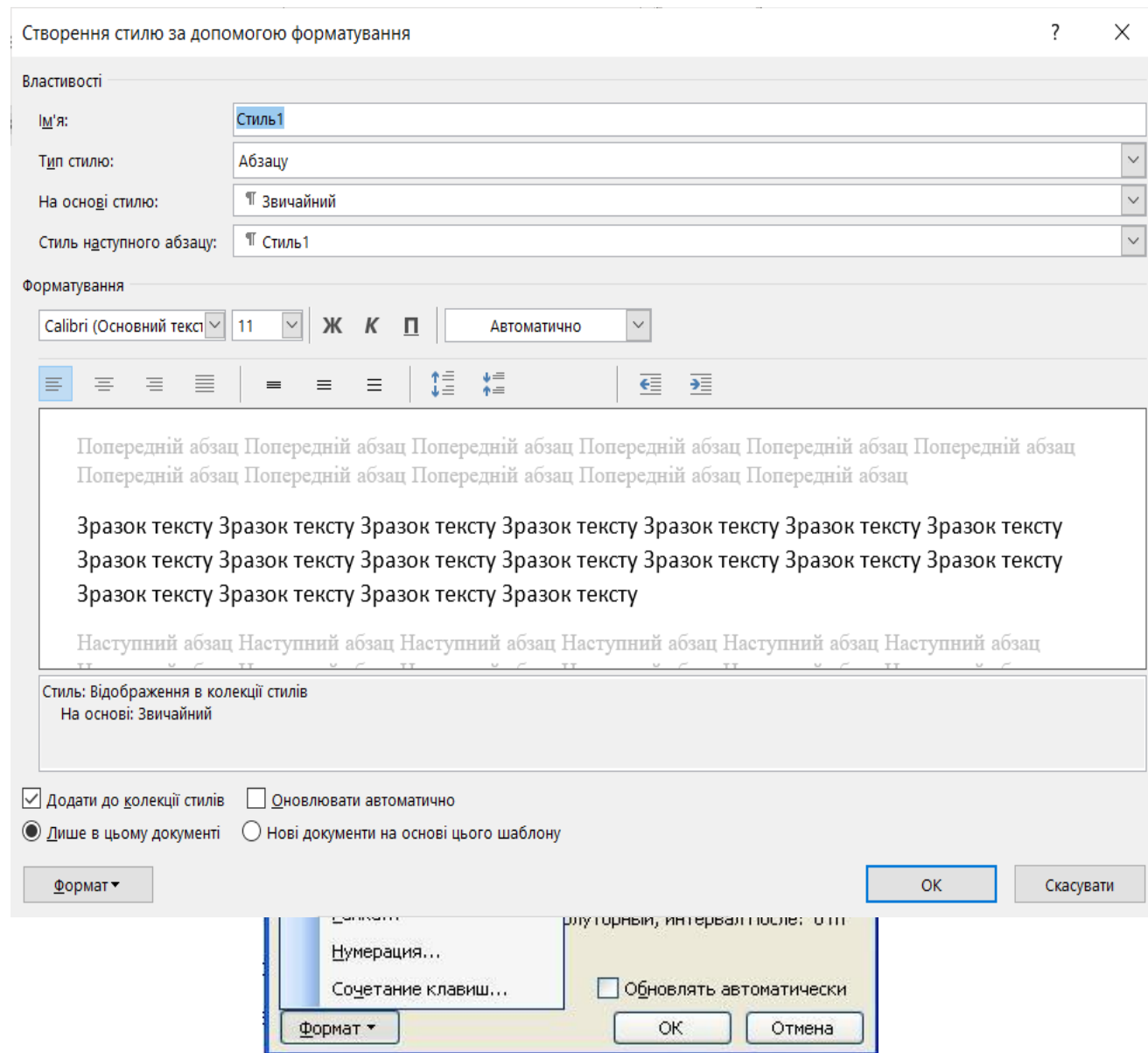
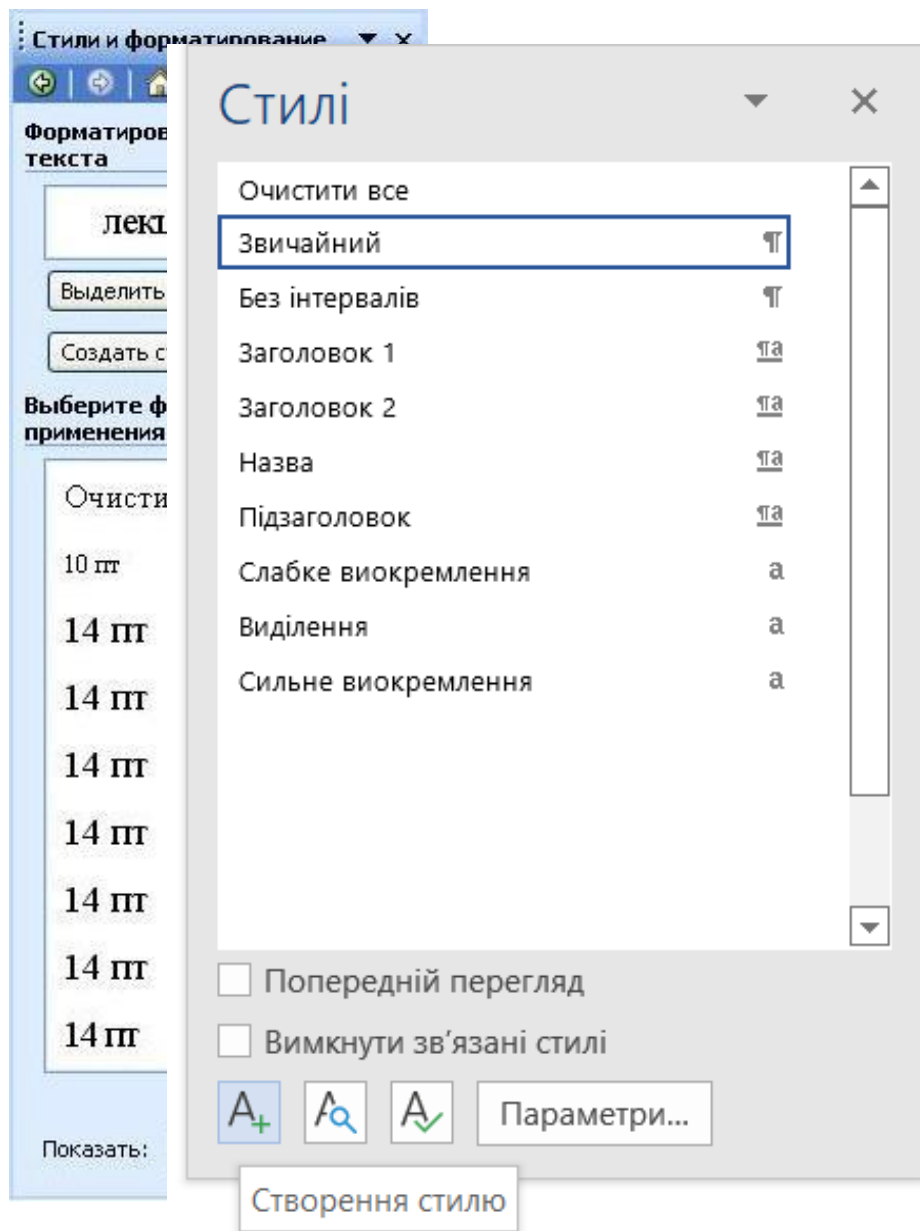
**Поточний список**

1. \_\_\_\_\_  
a. \_\_\_\_\_  
i. \_\_\_\_\_

**Бібліотека списків**

немає	1) _____ a) _____ i) _____	1. _____ 1.1. _____ 1.1.1. _____
❖ _____ ➤ _____ ▪ _____	Статья I. Загол Раздел 1.01 § (a) Заголовок	1 Заголовок 1- 1.1 Заголовок 1.1.1 Заголовок
I. Заголовок 1- A. Заголово 1. Заголоє	Глава 1 Загол Заголовок 2— Заголовок 3—	

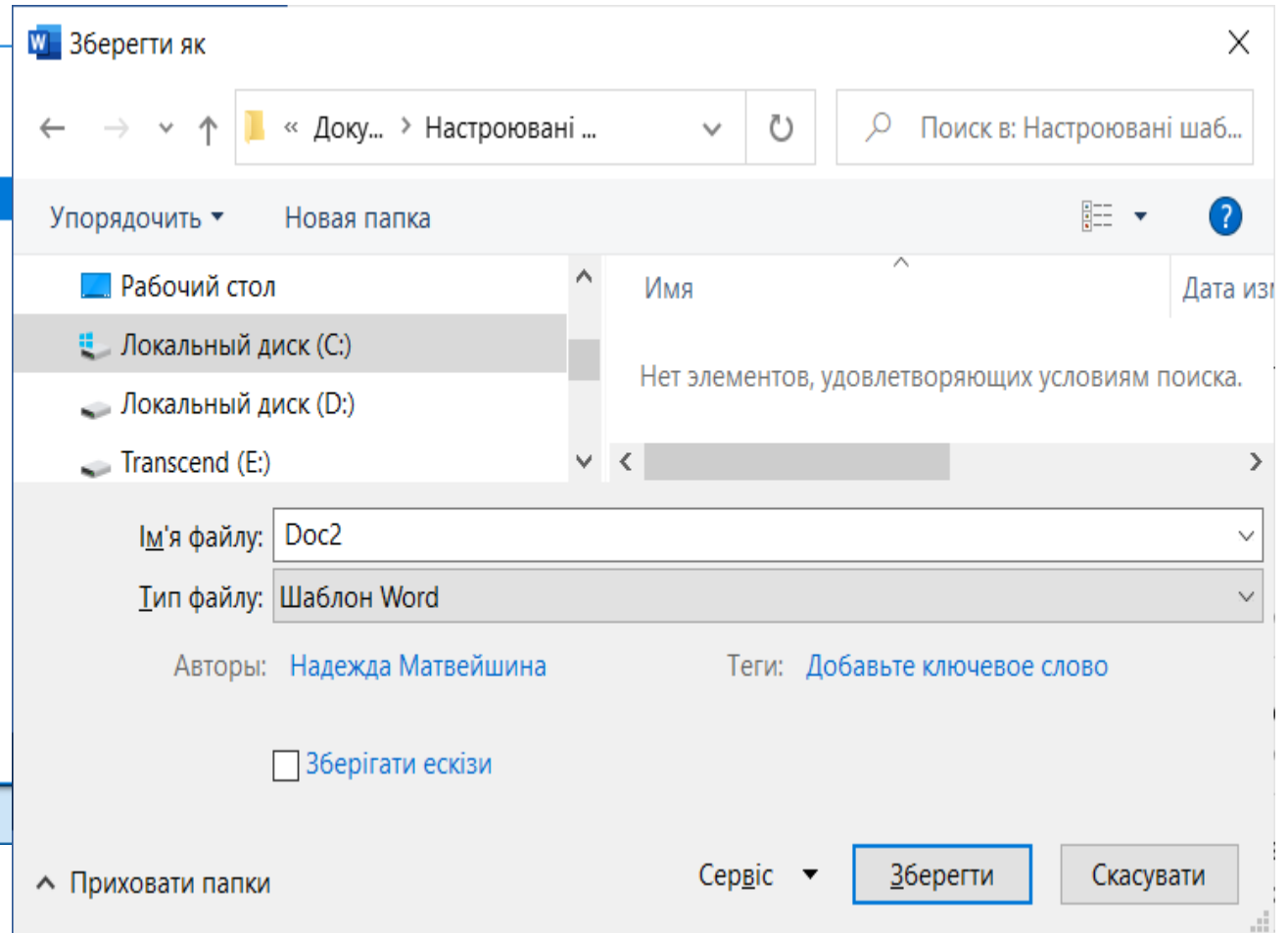
# Створення стилів



# Шаблони

Сукупність вдалих стилєвих настроювань, які можна зберігати поза документом

- Документ Word
- Документ Word із підтримкою роботи макросів
- Документ Word 97-2003
- Шаблон Word**
- Шаблон Word із підтримкою роботи макросів
- Шаблон Word 97-2003
- PDF
- Документ XPS
- Веб-сторінка в одному файлі
- Веб-сторінка
- Веб-сторінка з фільтром
- Текст у форматі RTF
- Звичайний текст
- XML-документ Word
- XML-документ (Word 2003)
- Лише документ Open XML
- Текст OpenDocument
- Документ Word



# Макроси, поля

- **Макрос** – сценарій, що дозволяє автоматизувати операції, які часто використовуються
- **Поле** – спеціальна область в документі, призначена для додавання даних, які автоматично змінюються (номер сторінки, дата, час...)



# Побудова діаграм

## Вставлення/Об'єкт/Microsoft Graph

Microsoft Graph - Діаграма в Документ2

Файл Редагування Вигляд Вставлення Формат Знаряддя Дані Діаграма Довідка

Область діаграми Calibri 8 Ж К П | ≡ ≡ ≡ | % 000 ←,0 →,0

Документ2 - Аркуш даних

		A	B	C	D	E	F	G	H
		Кв. 1	Кв. 2	Кв. 3	Кв. 4				
1	Схід	20,4	27,4	90	20,4				
2	Захід	30,6	38,6	34,6	31,6				
3	Північ	45,9	46,9	45	43,9				
4									
5									
6									
7									
8									
9									
10									
11									
12									

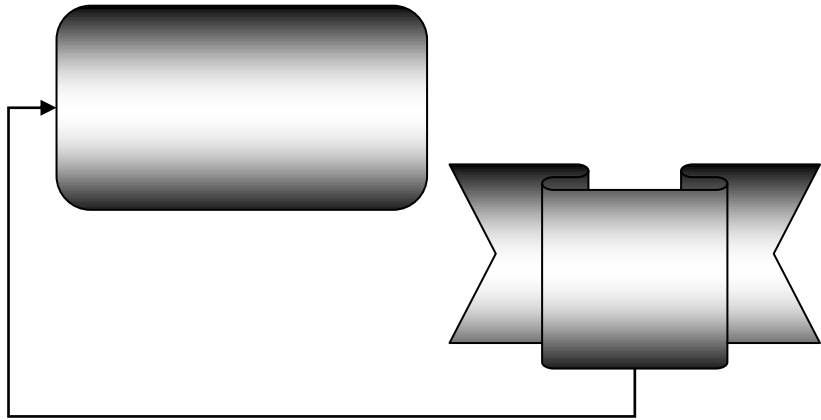
Документ2 - Діаграма

Legend: Схід (blue), Захід (red), Північ (yellow)

Кв.	Схід	Захід	Північ
Кв. 1	20,4	30,6	45,9
Кв. 2	27,4	38,6	46,9
Кв. 3	90	34,6	45
Кв. 4	20,4	31,6	43,9



# Робота з графічними об'єктами



Малюнки



Зображення