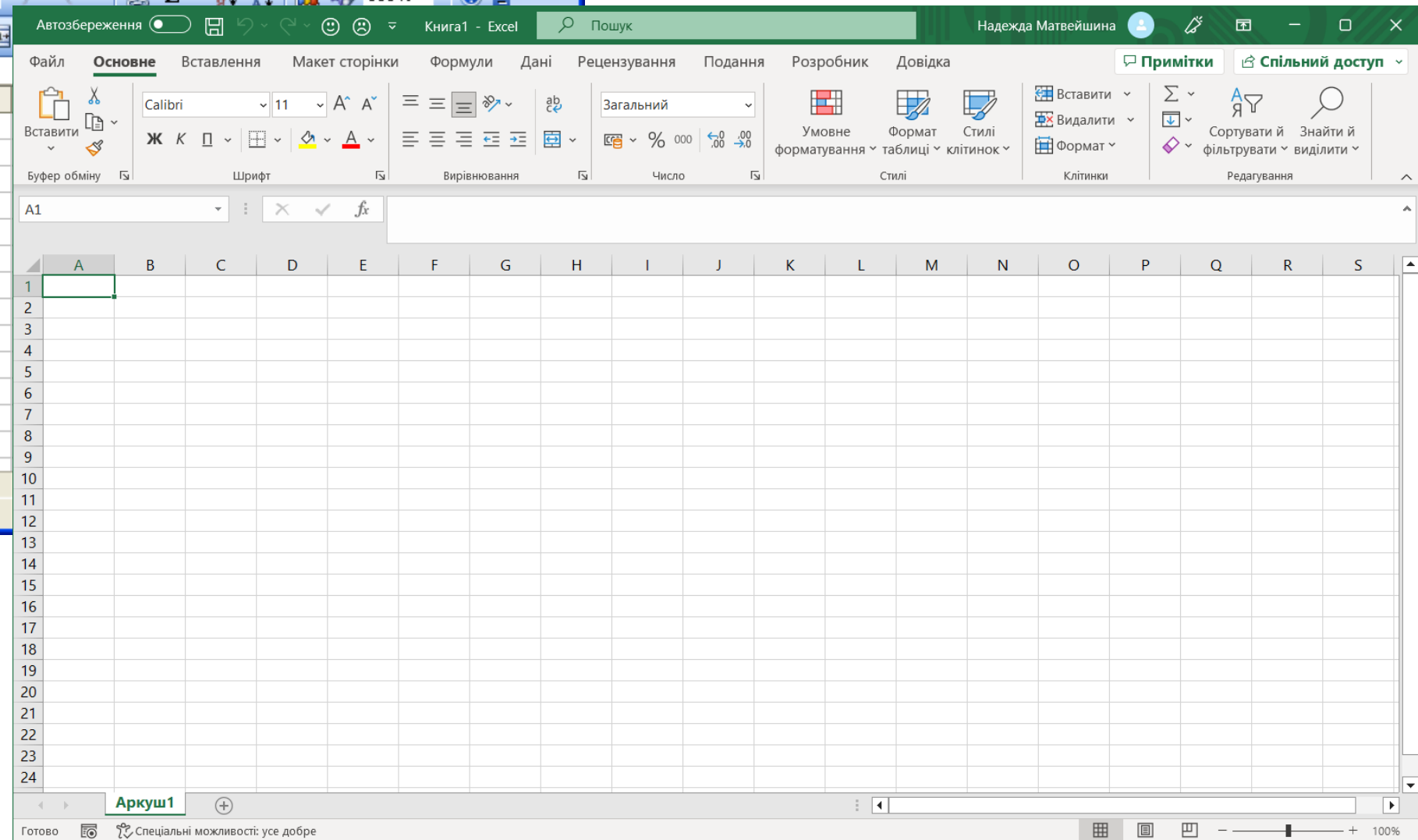
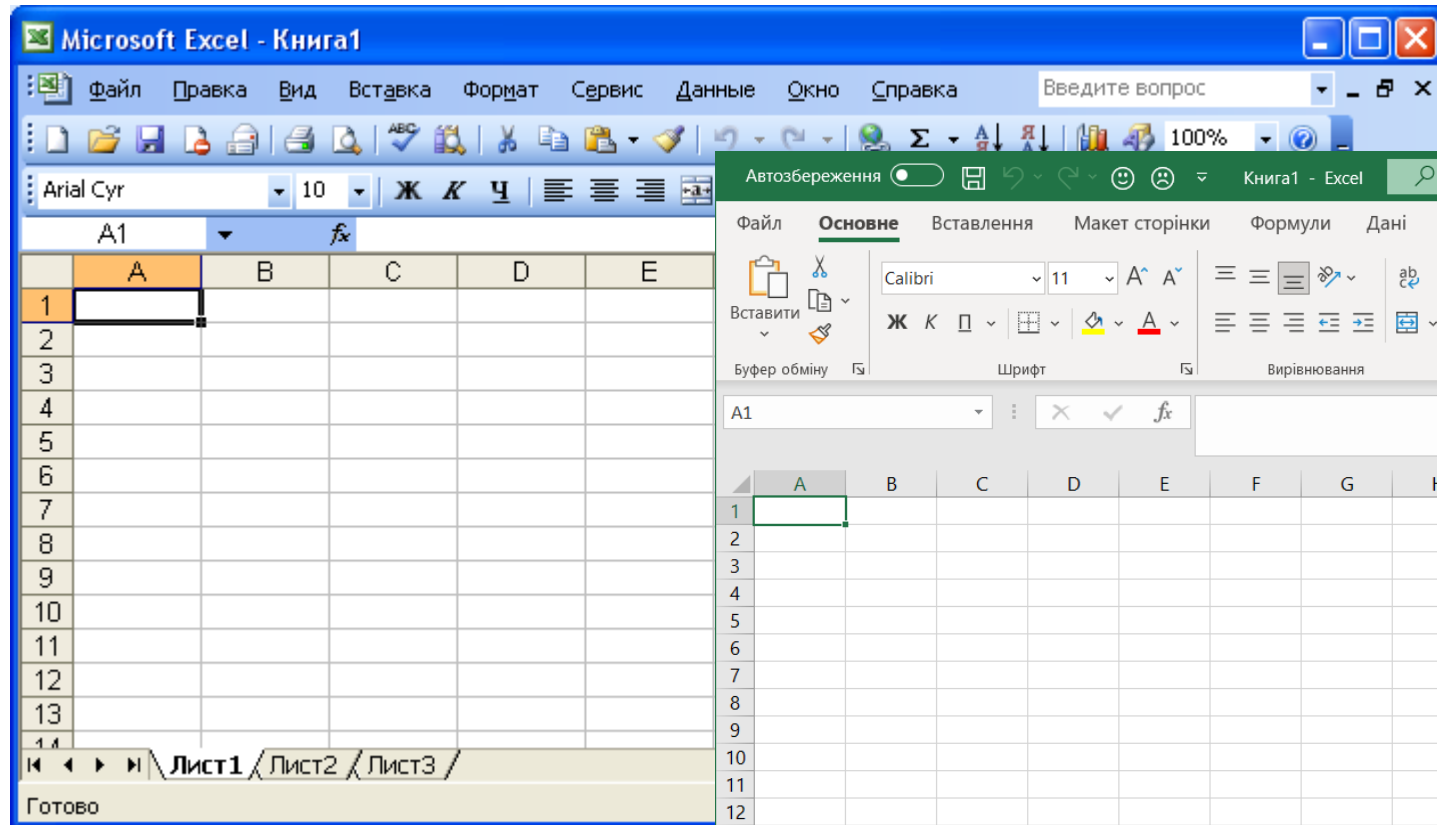


БАЗОВІ ТЕХНОЛОГІЇ

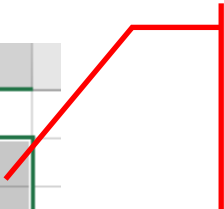
MS Excel

ІНТЕРФЕЙС



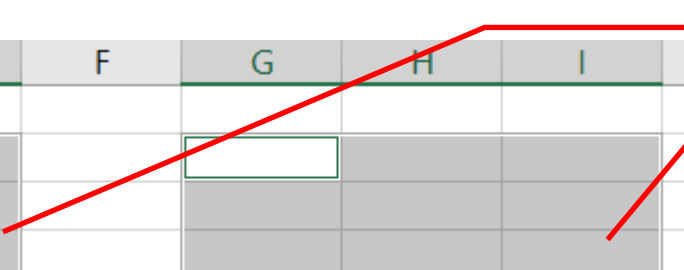
ДІАПАЗОНИ КОМІРОК

	A	B	C	D	E
1					
2					
3					
4					
5					



Суміжний:
B2:E4

	A	B	C	D	E	F	G	H	I
1									
2									
3									
4									



Несуміжний:
B2:E4;G2:I4

ТИПИ ДАНИХ В КОМІРКАХ

Число

Текст

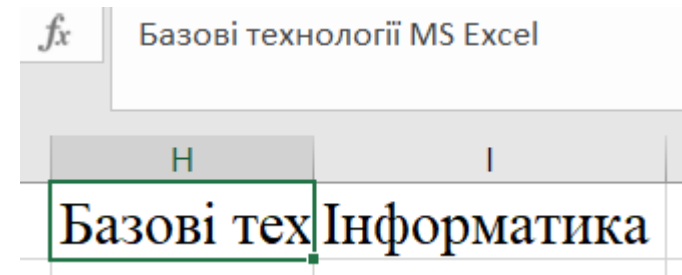
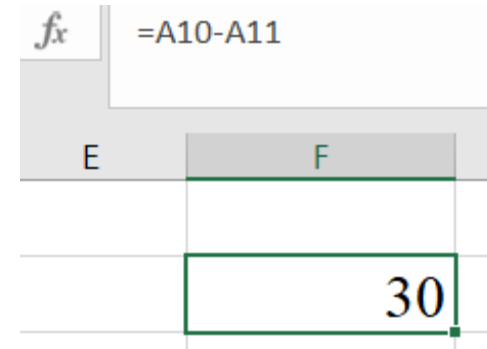
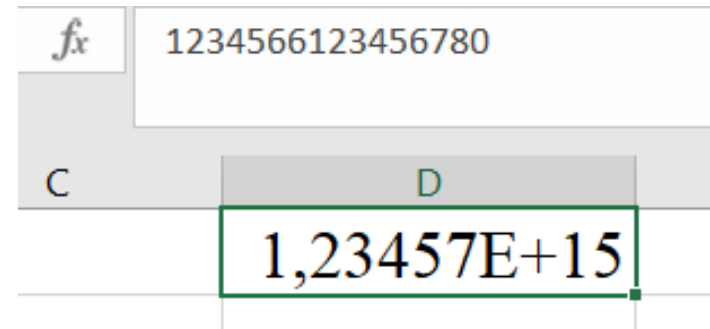
Формула

	A	B	C	D	E
2	5				
3	12345		Базові технології		12350
4	28.02.2023		ТЕКСТ		

ЗНАЧЕННЯ В КОМІРКАХ

Значення, які з'являються у комірках, називаються *такими, що відображаються*

Значення, які зберігаються в комірках і з'являються в рядку формул, називаються *такими, що зберігаються*



МАРКЕР ЗАПОВНЕННЯ



АВТОМАТИЗАЦІЯ ВВОДУ ДАНИХ

- Автозавершення

- Автозаповнення
(СПИСКИ)

Списки

Списки

Списки:

НОВИЙ СПИСОК
Mon, Tue, Wed, Thu, Fri, Sat, Sun
Monday, Tuesday, Wednesday, Thursday, F
Jan, Feb, Mar, Apr, May, Jun, Jul, Aug, Sep,
January, February, March, April, May, June,
Пн, Вт, Ср, Чт, Пт, Сб, Вс
Понедельник, Вторник, Среда, Четверг, П
январь, февраль, март, апрель, май, июнь, ав
январь, февраль, март, апрель, май, июнь
січень, лютий, березень, квітень, травень,
Понеділок, Вівторок, Середа, Четвер, П'ят

Елементи списку:

Понеділок
Вівторок
Середа
Четвер
П'ятниця

Додати

Видалити

Імпорт списку із клітинок

Імпорт

5	Понеділок	Вівторок		
6			Четвер	ти

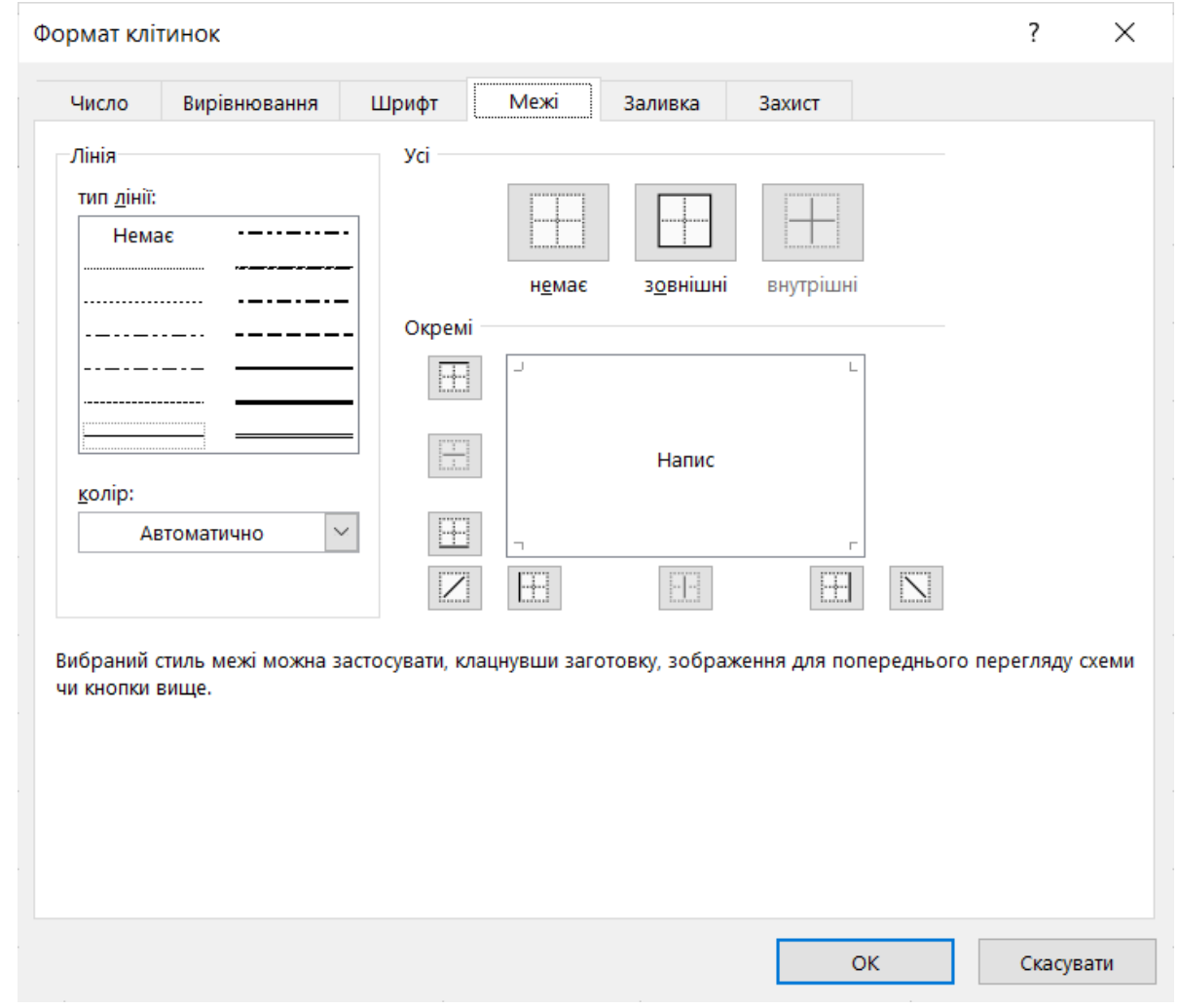
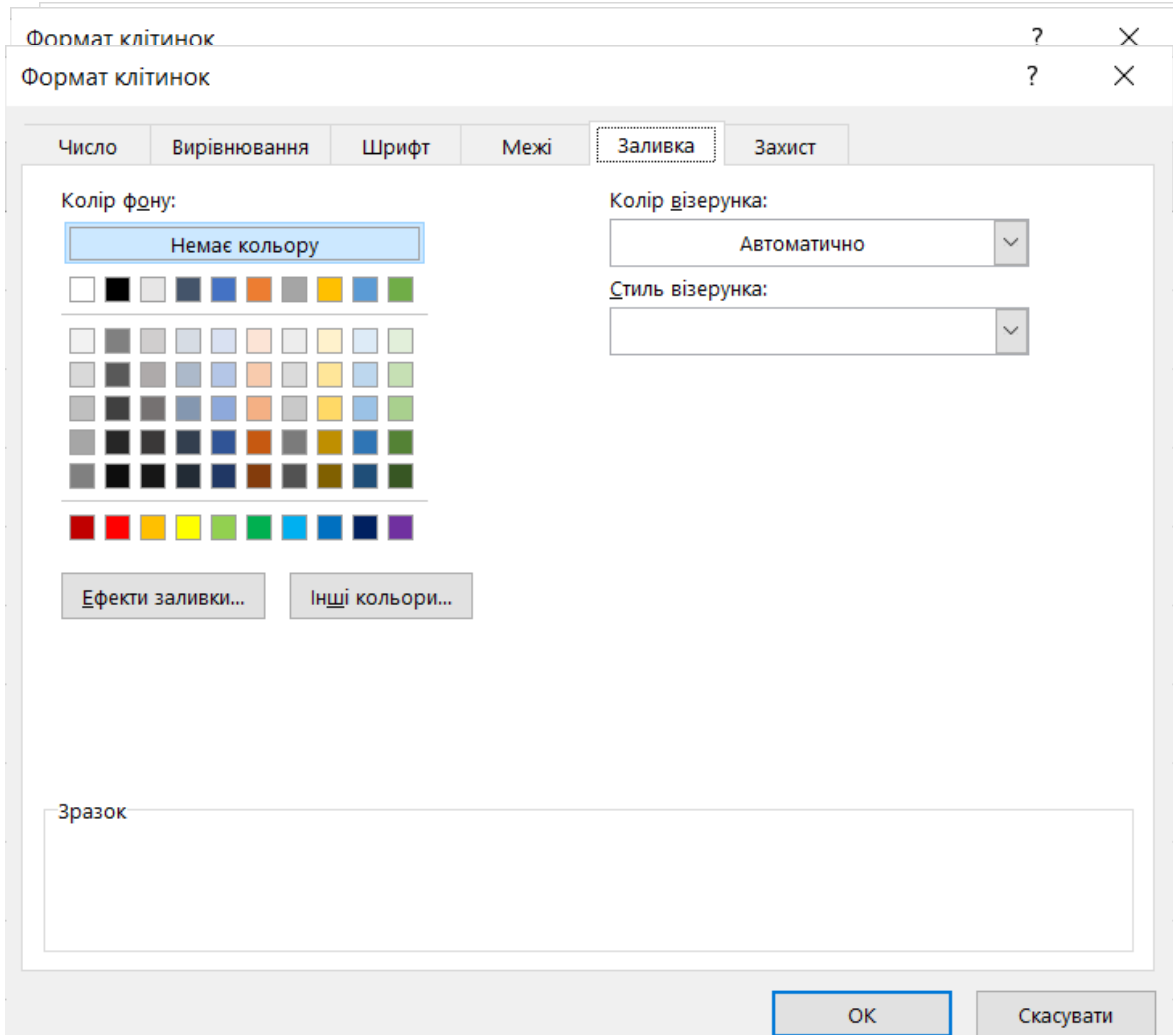
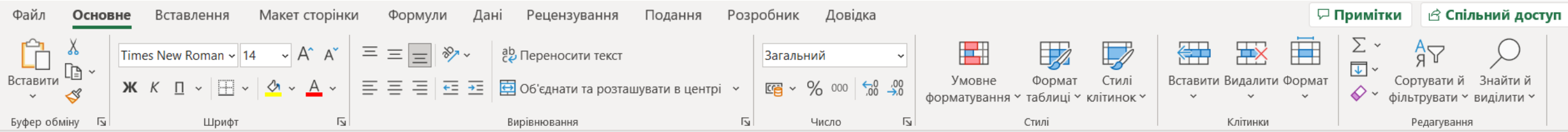
АВТОМАТИЗАЦІЯ ВВОДУ ДАНИХ

- Прогресія

	A	
1		1
2		2
3		
4		
5		
6		
7		
8		
9		
10		

	A	
1		1
2		2
3		3
4		4
5		5
6		6
7		7
8		8
9		9
10		10

ФОРМАТУВАННЯ

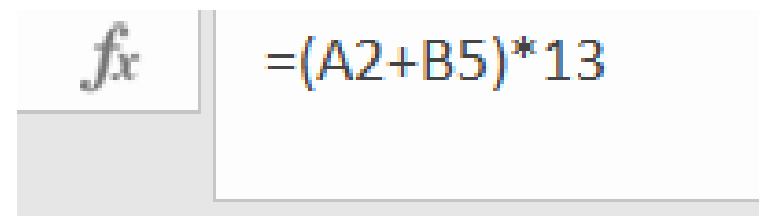


ФОРМУЛИ

Формула - це вираз, що може містити числові дані, адреси комірок, функції та знаки арифметичних операцій

Запис формули в середовищі табличного процесора **завжди починається зі знаку «=»**

Формула може мати вигляд:

An illustration of a spreadsheet cell. The cell is highlighted with a grey border and contains the formula $f_x = (A2+B5)*13$. The text f_x is in a grey font, and the formula $= (A2+B5)*13$ is in a blue font.
$$f_x = (A2+B5)*13$$

АДРЕСАЦІЯ КОМІРОК

ВІДНОСНА



=B5*K9

АБСОЛЮТНА



=\$B\$5*\$K\$9

ЗМІШАНА



=B5*\$K9

=B5*K\$9

ВИКОРИСТАННЯ ФУНКЦІЙ

The image shows the Microsoft Excel interface with the 'Formulas' ribbon selected. The 'Вставити функцію' (Insert Function) button is visible on the ribbon. The 'Вставка функцій' (Insert Functions) dialog box is open, displaying a search bar and a list of function categories. The 'Математичні' (Mathematical) category is selected, and the 'ABS' function is highlighted in the list. The dialog box also includes a search bar, a 'Знайти' (Find) button, and a 'Довідка з цієї функції' (Help on this function) link.

Файл **Основне** **Вставлення** **Макет сторінки** **Формули**

Вставити функцію Σ Автосума \square Логічні \square Посилання та імена \square Нещодавно використані \square Текстові \square Математичні функції \square Фінансова \square Дата та час \square Інші функції

Бібліотека функцій

A1

A B C

1 2 3 4 5

Вставка функцій

Пошук функції:
Введіть короткий опис дії, яку бажаєте виконати, і натисніть кнопку "Знайти" **Знайти**

Категорія: Математичні

Виберіть функцію:

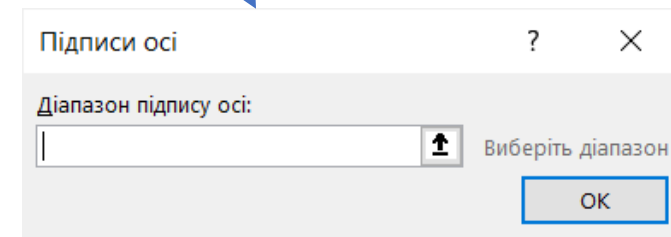
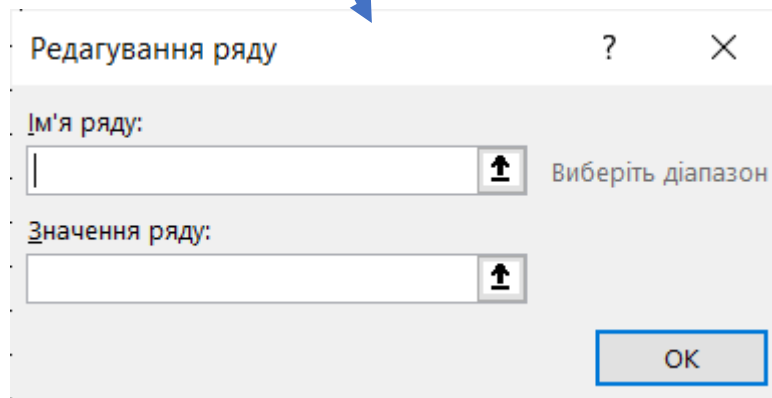
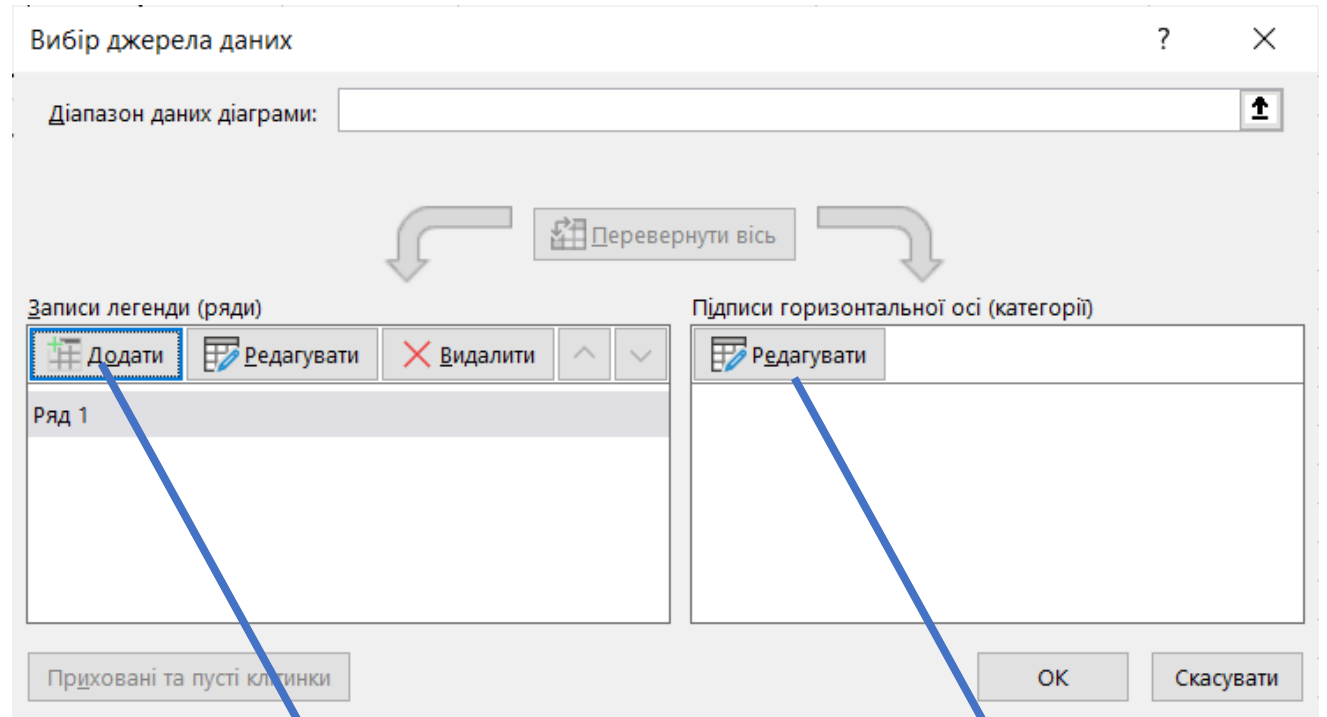
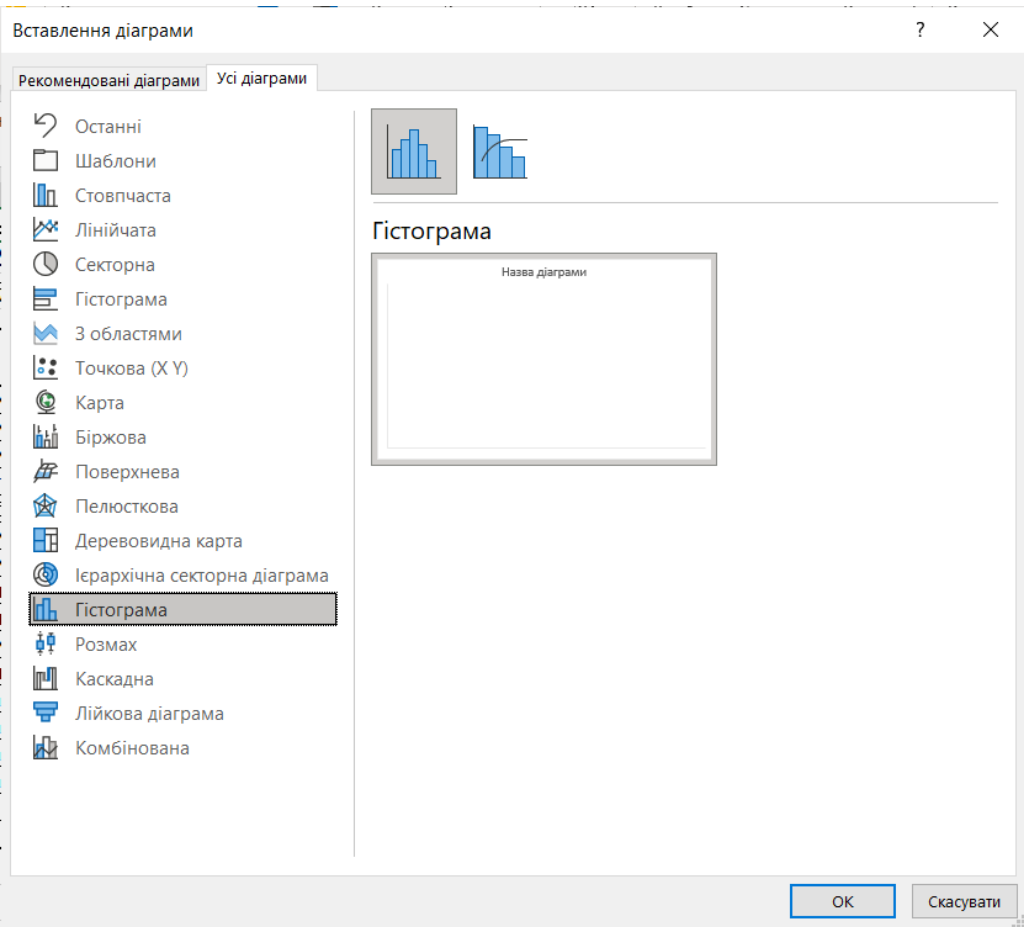
- ABS
- ACOS
- ACOSH
- ACOT
- ACOTH
- AGGREGАТ
- ARABIC
- ABS(число) **Математичні**

Повертає абсолютне значення числа

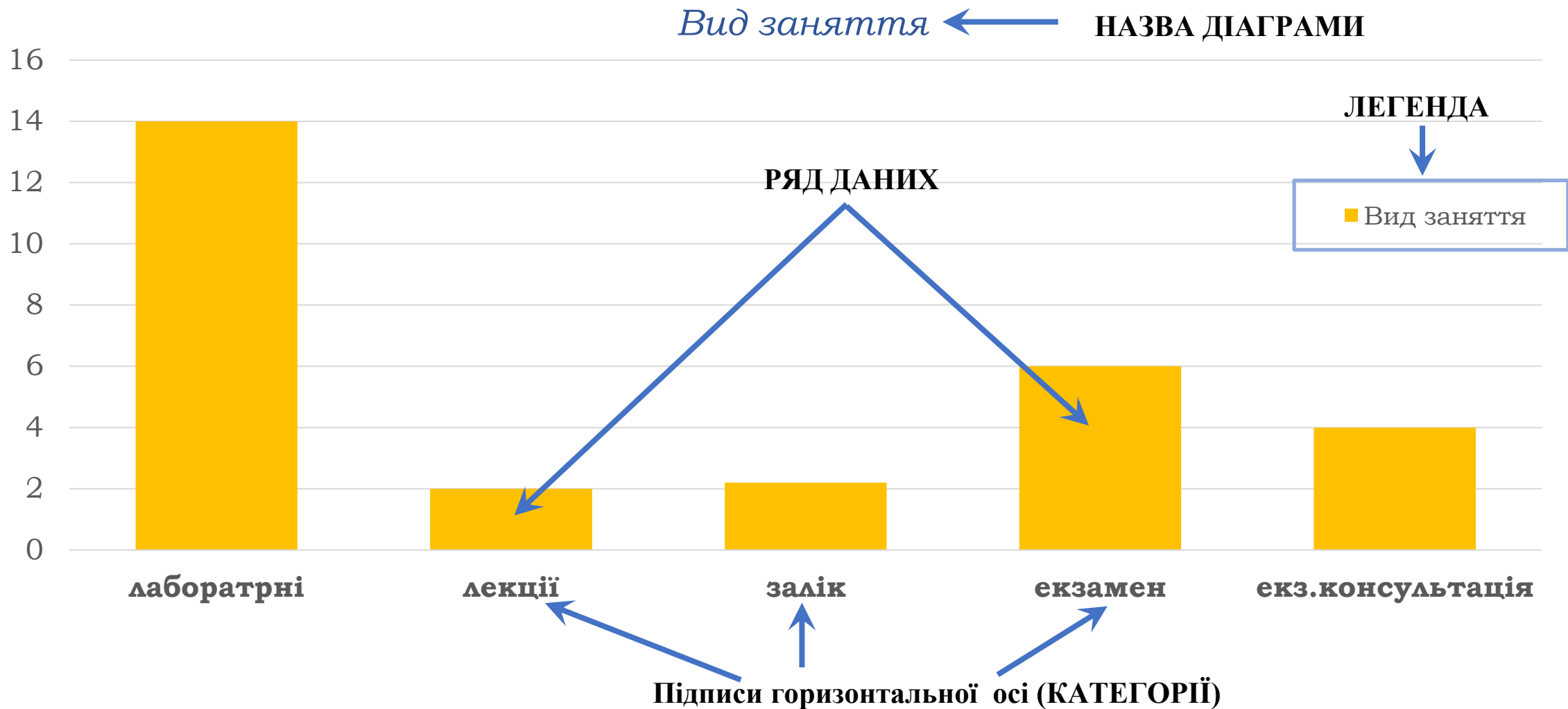
Фінансові
Дата й час
Усі
Нещодавно використані
Статистичні
Підстановка та посилання
База даних
Текстові
Логічні
Інформаційні
Визначені користувачем

[Довідка з цієї функції](#) **OK** Скасувати

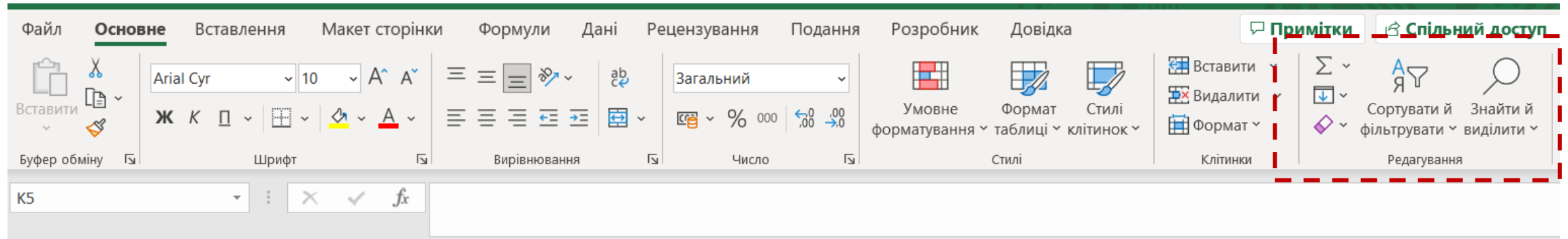
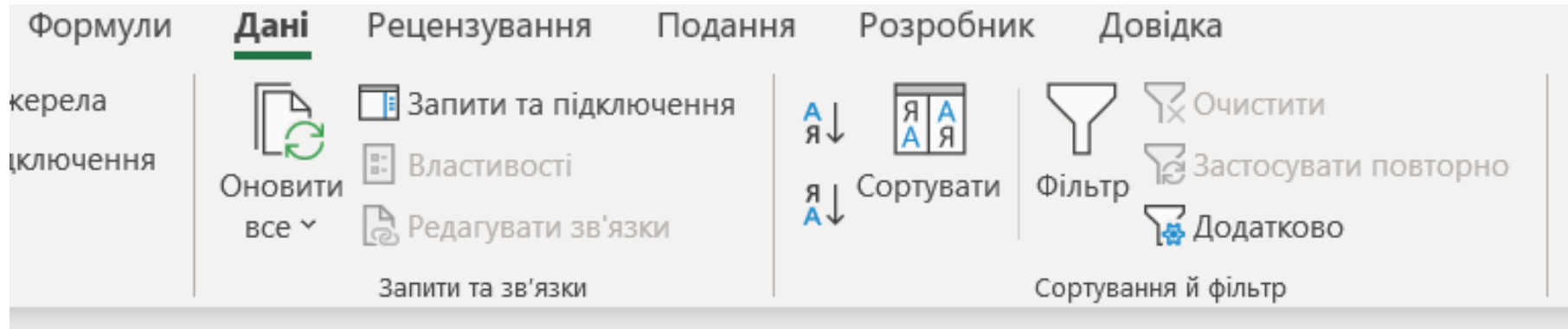
РОБОТА З ДІАГРАМАМИ



РЯДИ ТА КАТЕГОРІЇ



СОРТУВАННЯ



ФІЛЬТРАЦІЯ

Автофільтр

№ п/п	Прізвище, ім'я	к/б	Місцепроживання	Номер телефону
			Запоріжжя	
			Запоріжжя	095-2412031
			Запоріжжя	095-7882586
			Немає даних	
			Україна	096-9852077
			Запоріжжя	
			ТОТ	098-7214329
			Україна, ВПО	099-9834018
			Україна	
			Запоріжжя	
			ТОТ	
			Запоріжжя	
			Немає даних	
			Запоріжжя	098-1054372

ФІЛЬТРАЦІЯ

фільтри з умовами

The screenshot shows a software interface with a filter menu on the left and a data table on the right. The filter menu includes options for sorting (A to Z, Z to A, by color), clearing filters, and text filters. The 'Text filters' option is selected, opening a sub-menu with search and comparison options. A search list is visible below the menu, containing phone numbers with checkboxes. The table on the right is currently empty.

А↓ Сортуння від А до Я
Я↓ Сортуння від Я до А
Сортуння за кольором >
Подання аркуша >
Очистити фільтр у "Номер телефону"
Фільтрування за кольором >
Текстові фільтри >

Пошук

- (Виділити все)
- 068-9815487
- 095-2412031
- 095-6184401
- 095-7882586
- 096-5052982
- 096-9852077
- 098-1054372
- 098-7214329
- 099-0924010

Дорівнює...
Не дорівнює...
Починається з...
Закінчується...
Містить...
Не містить...
Користувачський фільтр...

OK Скасувати

The 'Special Auto Filter' dialog box is shown. It has a title bar with a question mark and a close button. The main area is titled 'Показати лише ті рядки, значення яких:' (Show only those rows, values of which:). Below this, there is a section for 'Номер телефону' (Phone number) with a dropdown menu set to 'починається з' (starts with) and a text input field. There are two radio buttons: the first is selected and labeled 'I', the second is labeled 'ДБО'. Below these are two more dropdown menus. At the bottom, there is explanatory text: 'Знак питання "?" позначає один будь-який символ' (The question mark "?" denotes any symbol) and 'Символ "*" позначає послідовність будь-яких символів' (The symbol "*" denotes a sequence of any symbols). There are 'OK' and 'Скасувати' (Cancel) buttons at the bottom right.

Спеціальний автофільтр ? X

Показати лише ті рядки, значення яких:

Номер телефону

починається з

I ДБО

Знак питання "?" позначає один будь-який символ
Символ "*" позначає послідовність будь-яких символів

OK Скасувати

This is another instance of the 'Special Auto Filter' dialog box. It is identical in structure to the one above, but the dropdown menu for 'Номер телефону' is set to 'дорівнює' (equals). The 'I' radio button remains selected.

Спеціальний автофільтр ? X

Показати лише ті рядки, значення яких:

Номер телефону

дорівнює

I ДБО

Знак питання "?" позначає один будь-який символ
Символ "*" позначає послідовність будь-яких символів

OK Скасувати

ФІЛЬТРАЦІЯ

розширений фільтр

Дані/Сортування й фільтр/Додатково

Розширений фільтр ? X

Обробка

фільтрувати список на місці

скопіювати результат до іншого розташування

Вихідний діапазон: ↑

Діапазон умов: ↑

Діапазон для результату: ↑

Лише унікальні записи

OK Скасувати

ЗВЕДЕНА ТАБЛИЦЯ

