

Визначити несучий остов будівлі, який утворюють всі капітальні стіни (внутрішні і зовнішні, поздовжні і поперечні) і які забезпечують міцність, жорсткість і стійкість будівлі в цілому. Накресліть ескіз несучого остову в плані, положення кожної стіни визначити – присвоївши координатну ось з цифровим або буквеним позначення, підрахуйте відстань між сусідніми осями. Послідовність цифрових і буквених позначень координатних осей приймають за планом зліва направо і знизу доверху (рис. 1).

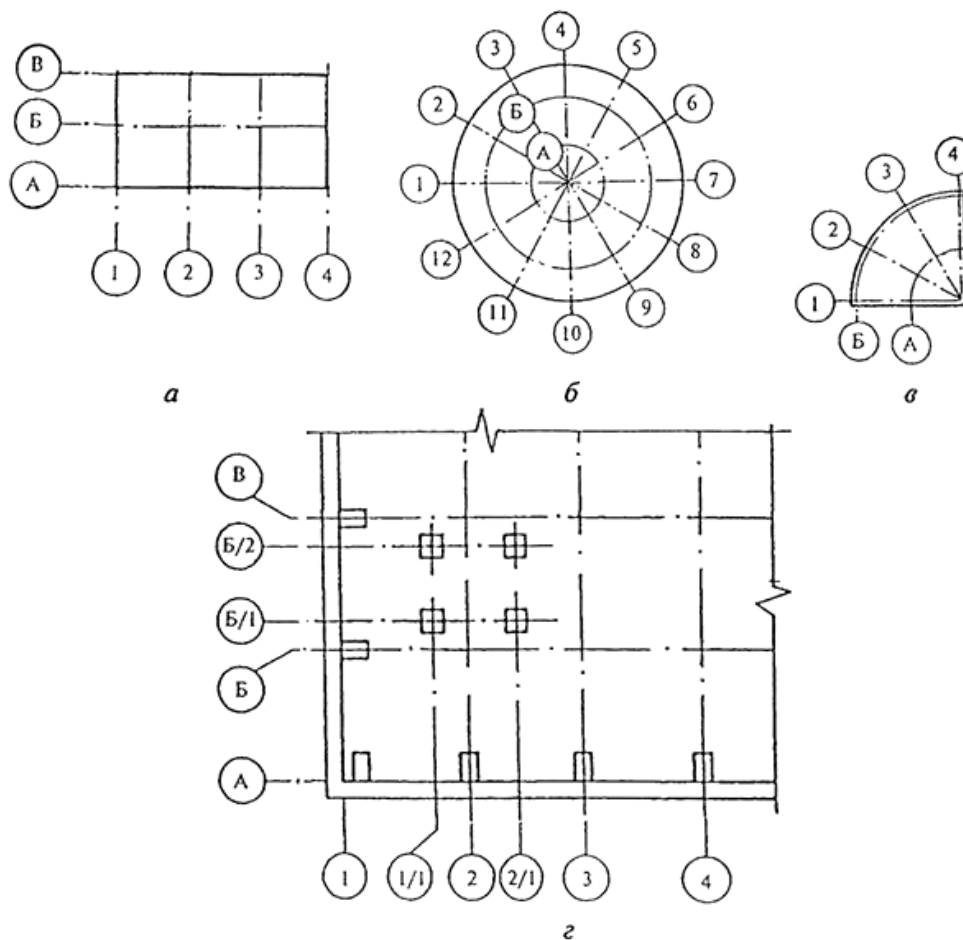


Рис. 1. Координатні осі

Проаналізувати, в яких стінах можна влаштувати вентиляційні канали, які обов'язково потрібні приміщеннях санвузлів, душових, кухонь, відмітити ці місця на ескізі несучого остову. Якщо стіни в потрібному місці немає, можна скористатись вентиляційними блоками - збірними залізобетонними панелями. Їх встановлюють на самостійні фундаменти, далі по висоті - один

на одного і виводять на дах. Положення вентиляційного блоку також визначте координатною віссю. (рис. 2)

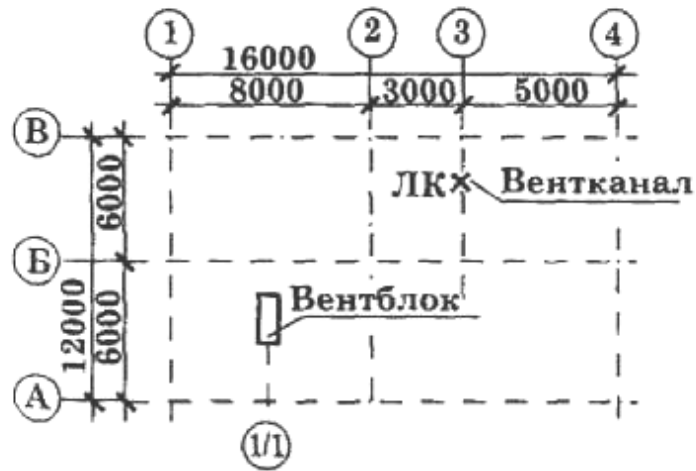


Рис.2. Приклад визначення на плані вентиляційного блоку

Після затвердження керівником проекту ескізів плану, розрізу та фасаду будівлі студент приступає до розробки, компоновки основних креслення на аркушах та укладає розрахунково-пояснювальну записку. На всі креслення наносяться розміри та пояснювальні написи.

Плани будівлі

Завданням передбачено розробити план 1-го поверху і 2-го поверху у двоповерховому будинку, згідно отриманому завданню.

Приступаючи до їх розробки слід уточнити конструктивну схему будівлі, товщину внутрішніх стін і перегородок, розміри віконних і дверних отворів та інше.

Креслення планів починають з нанесення координаційних (розбивочних) осей і прив'язки до них зовнішніх і внутрішніх стін.

На планах показують стіни, перегородки, віконні і дверні отвори із заповненням, сходові клітки, пандуси, ліфтові шахти, вентиляційні канали, сантехнічне устаткування.

Звернути увагу: якщо перегородки цегляні так само як і несучі стіни, то тоді пам'ятати про зображення на плані з урахуванням принципів цегляної кладки.

Усередині контуру плану наносять: товщину стін їх прив'язку до розбивочних осей, товщину перегородок; основні розмірні ланцюжки; марки віконних і дверних блоків; нумерацію приміщень, у правому нижньому кутку проставити площу приміщення на полиці.

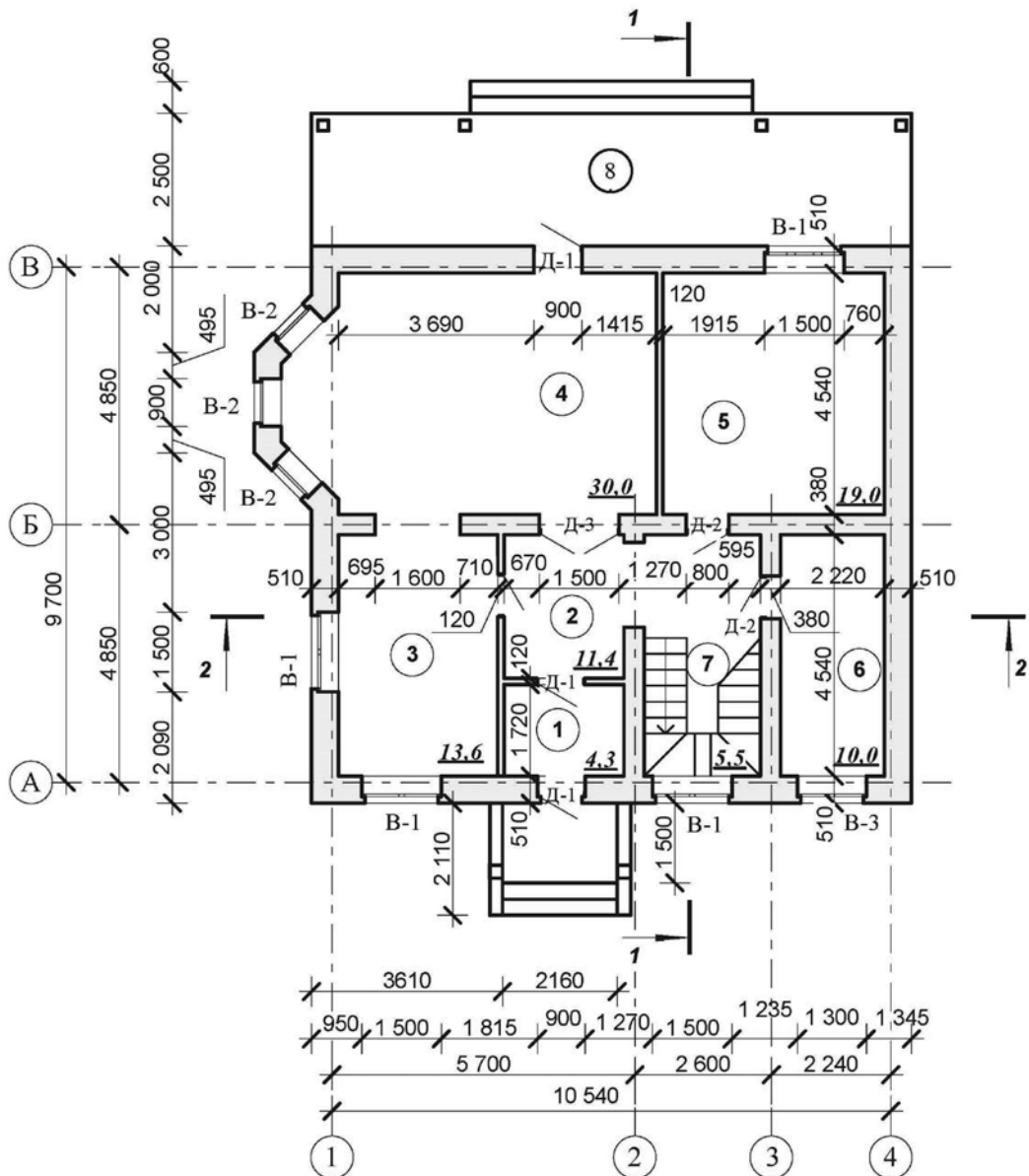


Рис. 3. Приклад виконання плану будівлі

Із зовнішнього боку планів проставляють: розмірний ланцюжок від кута будівлі до віконних отворів і так далі; розміри між координаційними

осями; розміри між крайніми координаційними осями. Позначення координаційних осей, як правило, наносять по лівій і нижній сторонах плану будівлі. При наявності складної схеми проводять осі з усіх сторін плану.

На планах вказують лінії розрізу. Розріз позначається арабськими цифрами або прописними буквами російського алфавіту (рис.3).

Поряд з кресленнями планів розташовують експлікацію приміщень.